

amazing
THAILAND

ภาคเหนือ



รู้ทำลอง 12 สไตล์

กระบี่

เส้นทางพจนานุกรมสุดขอบฟ้า จากภูเขาถึงท้องทะเล

กระบี่คือจุดหมายปลายทางที่สมบูรณ์แบบ ด้วยความงามของธรรมชาติอันหลากหลาย ตั้งแต่ภูเขาหินปูนสูงชัน ป่าอันอุดมสมบูรณ์ ไปจนถึงหาดทราย และเกาะแก่งที่งดงามติดอันดับโลก



MUST BUY

- เบ็ดมะม่วงหิมพานต์คั่วโบราณ
- ผ้าบาติก (ลายลมหายใจกระบี่)
- จักสานเตยปาหนัน
- ผ้าทอทุ่งทะเล
- เรือหัวโพงจำลอง



MUST TRY

- พายคายัคป่าโกงกาง ชมแคนยอน
- ดำน้ำ มหัศจรรย์โลกใต้ทะเล
- พืช 10 แห่ง กระบี่ "ยิ่งสูง...ยิ่งสวย"
- ปีนผาไร้เสย
- ฝึกมวยไทย อ่าวนาง



MUST SEE

- เทศกาลลานตา ลันตา
- งานรักอ่าวลึก
- งานงองดีปลายพระยา (ทุเรียนบ้านทะเลหอย/กาแฟโรบัสต้า)
- ประเพณีถือศีลกินเจ
- งานเมาว์ ลิดกลางกระบี่



MUST TASTE

- ปุดำผัดออริกานโ
- ยำสาหร่ายพวงองุ่น
- กะปิกุ้งตัก (กะปิผัดข้าว, กะปิหวาน)
- ปลาเสียบรมควันตากแห้ง
- กาแฟโรบัสต้า



MUST SEEK

- วัดมหาธาตุวชิรมงคล (วัดบางโกง)
- บ่อน้ำตานาค (เขาหงอนนาค)
- มหัศจรรย์ธารน้ำกระบี่ (น้ำตกร้อน น้ำพุร้อนเค็ม ท่าปอมคลองสองน้ำ)
- คลองหุด คลองน้ำใส
- ถนนสายโรแมนติก เขาทอง - บ้านในสระ



วัดมหาธาตุแหลมสีก

พายคายัคอ่าวท่าเลน

4 วัดมหาธาตุวชิรมงคล (วัดบางโกง)

1 น้ำตกธารโบกพรณี

2 ท่าปอมคลองสองน้ำ

2 1 1 จุดชมวิวดินแดงคอย

หนองทะเล

4 ประติมากรรมปุดำ และเขางอนนาค

3 หาดไร่เสย

4 พืชรักที่ ลุกปิดคลองท่อม

3 น้ำตกร้อน คลองท่อม

2 สระมรกต

DAY 1

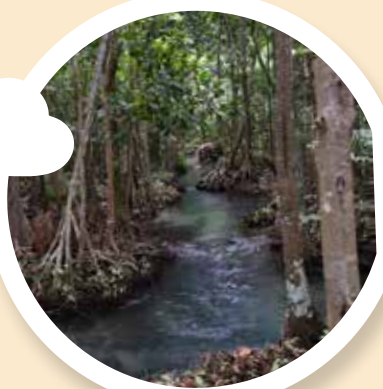


1

น้ำตกธารโบกพรณี

ต.อ่าวลึกใต้ อ.อ่าวลึก จ.กระบี่

เต็มพลังจากธรรมชาติที่น้ำตกธารโบกพรณี บริเวณที่อยู่ในอุทยานแห่งชาติธารโบกพรณี น้ำตกสวยที่เกิดจากธารน้ำจากเขาถ้ำน้ำผุดและเขาถ้ำเพชรไหลผ่านลำคลองอ่าวลึกและชั้นน้ำตก ที่ลดหลั่นลงมาสวยงามสู่ธารโบกพรณี ล้อมรอบด้วยผืนป่าเขียวขจี เหมาะแก่การลงเล่นน้ำผ่อนคลาย



2

ทำปอมคลองสองน้ำ

ต.เวียงคราม อ.เมืองกระบี่ จ.กระบี่

ชมความมหัศจรรย์ของธรรมชาติที่ทำปอมคลองสองน้ำ อันเกิดจากธารน้ำซึ่งไหลผ่านป่าพรุเขาช่องพระแก้วสู่ทะเลอันดามัน เวลานั้นน้ำทะเลขึ้นลำคลองจะเป็นน้ำกร่อยสีฟ้าๆ ส่วนตอนน้ำลงกลายเป็นคลองน้ำจืดใสสะอาดสีเขียวมรกต ถือเป็นปรากฏการณ์ทางธรรมชาติที่งดงามชวนมาพิสูจน์



3

วัดมหาธาตุแหลมสัก

ต.แหลมสัก อ.อ่าวลึก จ.กระบี่

ไปกราบสักการะพระธาตุเจดีย์ ที่วัดมหาธาตุแหลมสัก พร้อมชมวิวกะเล และเทือกเขาที่งดงามแบบเต็ม ๆ ตา องค์พระธาตุสร้างขึ้นอย่างงดงาม มีรูปแบบสถาปัตยกรรมไทยร่วมสมัยภายในบริเวณวัด ยังมีวิหารพญานาคราชให้ผู้เลื่อมใสมาขอพร ในด้านการทำงาน การเงิน และสุขภาพอีกด้วย

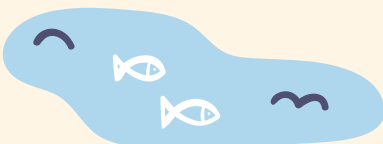


วัดมหาธาตุวชิรมงคล (วัดบางโกง)

ต.นาเหนือ อ.อ่าวลึก จ.กระบี่

ตั้งตระหง่ากับความงามของพระมหาธาตุเจดีย์เฉลิมพระเกียรติ 50 พรรษา มหาชiralงกรณ์ ที่วัดมหาธาตุวชิรมงคล ซึ่งทางวัดได้สร้างขึ้นในวโรกาสเฉลิมพระเกียรติพระบาทสมเด็จพระเจ้าอยู่หัวฯ รัชกาลที่ 10 เมื่อครั้งยังดำรงพระราชอิสริยยศสมเด็จพระบรมโอรสาธิราชฯ องค์พระมหาธาตุนั้น ได้รับการสร้างขึ้นตามแบบเจดีย์พุทธคยา มีความสูงถึง 95 เมตร นับเป็น **Unseen New Chapters** ของกระบี่ที่ไม่ควรพลาด

4



DAY 2



1

จุดชมวิวดินแดงดอย

ต.หนองทะเล อ.เมืองกระบี่ จ.กระบี่

หนึ่งในจุดชมวิวที่สวยงามที่สุดของกระบี่ ที่สามารถชมทิวทัศน์ของเทือกเขาหินปูนและทะเลอันดามันสุดสายตา โดยเฉพาะในยามเช้าหรือเย็น ที่ท้องฟ้าจะเปลี่ยนสีตามแสงอาทิตย์ ตัดกับทะเลหมอก ที่ลอยปกคลุมราวกับภาพฝัน



2

พายคายัคอ่าวท่าเลน

ต.เวียงทอง อ.เมืองกระบี่ จ.กระบี่

นักท่องเที่ยวสายแอดเวนเจอร์ต้องไม่พลาด กับเส้นทาง พายคายัคที่สวยงามระดับโลก มาสัมผัสความท้าทาย ในการพายคายัคที่อ่าวท่าเลน โดยมีเส้นทางพายระยะทาง 4 หรือ 7 กิโลเมตร ให้เลือกผจญภัยผ่านป่าโกงกาง ที่สมบูรณ์ ลัดเลาะไปผ่านแคนอนหินปูนที่ยิ่งใหญ่ เหมือนกับ ดินแดนลึกลับที่ซ่อนตัวอยู่เพื่อรอการค้นพบ

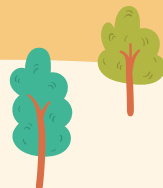


3

หาดไร่เลย์

ต.อ่าวนาง อ.เมืองกระบี่ จ.กระบี่

หาดไร่เลย์เป็นหนึ่งในหาดที่มีชื่อเสียงระดับโลก ด้วยทรายขาวละเอียด น้ำทะเลใส ไตรรกัถ้ำ และหน้าผาหินปูนสูงชัน เป็นสวรรค์ของนักท่องเที่ยวและนักปีนเขาทั่วโลก นอกจากนี้ ยังมีกิจกรรมอื่น ๆ ให้เลือกสนุกมากมาย ทั้งเส้นทางเดินป่าสำรวจสาธุนลับ หรือนั่งเรือหัวโทงสำรวจเกาะแก่งที่สวยงามของทะเลกระบี่



4

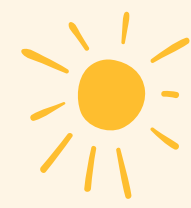
ประติมากรรมปูดำ และเขางนางน้ำ

ต.ปากน้ำ อ.เมืองกระบี่ จ.กระบี่

ชมประติมากรรมปูดำ ที่สร้างขึ้นจากนิทานเรื่องแม่ปูกับลูกปู ที่แสดงถึงความสัมพันธ์อันแน่นแฟ้นในครอบครัว และยังสะท้อนถึงความอุดมสมบูรณ์ของทะเลกระบี่ บริเวณนี้ถือเป็นจุดเช็คอินยอดนิยมสำหรับการถ่ายภาพ กับปูดำโดยมีเขางนางน้ำ สัญลักษณ์ของกระบี่ ที่ตั้งงามเป็นฉากหลัง



DAY 3



1

หนองทะเล

ต.หนองทะเล อ.เมืองกระบี่ จ.กระบี่

ชมความงามของบึงน้ำจืดขนาดใหญ่
โดดเด่นด้วยทัศนียภาพงดงามของภูเขาหินปูนที่ล้อมรอบ
พร้อมร่วมกิจกรรมการท่องเที่ยวชุมชนหนองทะเลที่ไม่ควรพลาด
เช่น การส่องแพะไม้ไผ่ชมบรรยากาศพระอาทิตย์ขึ้น
ชิมอาหารพื้นบ้านและเรียนรู้วิถีชีวิตของชุมชน
หนองทะเลอันน่าประทับใจ

2

สระมรกต

ต.คลองท่อมเหนือ อ.คลองท่อม จ.กระบี่

ลงแช่ตัวในสปาธรรมชาติที่สระมรกต ซึ่งเกิดมาจากบ่อน้ำพุ
ผ่านชั้นหินปูนไหลมารวมกันในแอ่งน้ำ มองดูคล้ายกับท้องทะเล
สีมรกตกลางผืนป่า น้ำภายในสระมรกตนั้นมีอุณหภูมิที่อุ่น
กำลังสบาย เชื่อเชิญให้ลงไปแช่เพื่อผ่อนคลาย รับรอง
ว่าจะสบายตัวจนแทบไม่อยากลุกไปไหน



3

น้ำตกร้อนคลองท่อม

ต.คลองท่อมเหนือ อ.คลองท่อม จ.กระบี่

น้ำตกร้อนคลองท่อมมีความพิเศษไม่เหมือนที่ใด
เนื่องจากมีต้นน้ำที่ไหลมาจากบ่อน้ำร้อนธรรมชาติ
จึงกลายเป็นน้ำตกร้อนที่มีอุณหภูมิพอเหมาะกับการลงไปแช่ตัว
แบบออนเซ็น ลองหมูนั่งสบาย ๆ ปลอ่ยให้สายน้ำตก
ไหลรินกระทบกับร่างกายช่วยให้ผ่อนคลาย เหมือนได้ชาร์จพลัง
จากธรรมชาติจนเต็มเปี่ยม

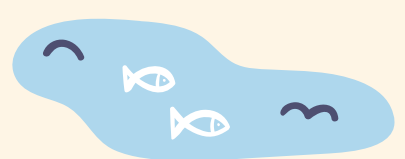


พิพิธภัณฑ์ลูกปิดคลองท่อม

ต.คลองท่อมใต้ อ.คลองท่อม จ.กระบี่

ตามรอยประวัติศาสตร์และอารยธรรมของลูกปิดโบราณ
ที่พิพิธภัณฑ์ลูกปิดคลองท่อม ภายในจัดแสดงลูกปิดโบราณที่หายาก
ที่ค้นพบในแหล่งโบราณคดีคลองท่อม
และแหล่งโบราณคดีอื่น ๆ ในพื้นที่ภาคใต้ เรียนรู้ถึงการตั้งถิ่นฐาน
ตั้งแต่ยุคแรกเริ่มของกระบี่ ที่เคยเป็นหนึ่งในศูนย์กลางการค้าขาย
และแลกเปลี่ยนวัฒนธรรมที่สำคัญในภูมิภาค
ตั้งแต่ยุคแรกเริ่มในประวัติศาสตร์

4



รู้ทำลอง 12 สไตล์

ชุมพร

ไปเติมวิตามิน SEA ที่ชุมพร

ชุมพร “มีดี” ทั้งหาดทรายชายทะเลสวยงาม
ประวัติศาสตร์เก่าแก่และโบราณสถานเก่าแก่ จนได้ชื่อว่าเป็น “เมืองงามสามมิติ”
เพราะมีความงามทั้งบนภูเขา พื้นดิน และใต้ท้องทะเล



MUST BUY

- กาแฟโรบัสต้าชุมพรสำเร็จรูป
- กล้วยเล็บมือนางชุมพร GI
- กุเรียนชุมพร , สล-
- สะตอ , ฝักเหียง
- อาหารทะเลแปรรูป



MUST SEE

- ประเพณีแห่พระแข่งเรือขึ้นโชนชิงธง
อ.หลังสวน
- ประเพณีขึ้นโชนชิงธงคลองหวั้ง - พังดัก
- รำเกิดพระเกียรติ พลเรือเอกพระเจ้าบรมวงศ์เธอ
พระองค์เจ้าอากาศทวีกษัตริย์วงศ์ กรมหลวงชุมพร
เขตอุดมศักดิ์
- ประเพณีแห่ผ้าห่มพระบรมธาตุสวี
- ประเพณีขึ้นถ้ำรับร่อ



MUST TASTE

- กล้วยเล็บมือนาง GI
- แกงส้มหยวกกล้วยป่าหมูสามชั้น
- อาหารทะเลสด
- กาแฟโรบัสต้าชุมพร
- ฝักเหียง



MUST TRY

- จังหวัดทะเลเกาะพิทักษ์
- ดำน้ำตื้น เกาะร้านเปิด เกาะร้านไก่
เกาะมาตรา
- ดำน้ำลึก เกาะง่ามน้อย เกาะง่ามใหญ่
เรือหลวงปราบ 741
- ล่องแพพะโต๊ะ
- SUP BOARD
หาดทรายรี-เกาะมะพร้าว



MUST SEEK

- ศาลกรมหลวงชุมพรเขตอุดมศักดิ์
- พระบรมธาตุสวี
- ถ้ำธารน้ำลอด ประตูสวรรค์ชุมพร
- จุดชมวิวกาเมกักรีย์
- ดอยตาบึง



สะพานชมกวาง

จุดชมวิวกาเมกักรีย์

สะพานไม้เคี่ยม

หาดทุ่งวัวแล่น

เขามัทรี

ศาลกรมหลวงชุมพรฯ

วัดเขาเจดีย์
วิสัยไตรรัตนาราม

อุทยานแห่งชาติ
หมู่เกาะชุมพร

หาดทรายรี

วัดพระบรมธาตุสวี

ถ้ำธารน้ำลอด

เกาะลสุ

ดอยตาบึง

MUST SEEK

- ศาลกรมหลวงชุมพรเขตอุดมศักดิ์
- พระบรมธาตุสวี
- ถ้ำธารน้ำลอด ประตูสวรรค์ชุมพร
- จุดชมวิวกาเมกักรีย์
- ดอยตาบึง

DAY 1



1

เขามัทรี

ต.ปากน้ำ อ.เมืองชุมพร จ.ชุมพร

จุดชมวิวกวและสถานที่ประดิษฐานพระโพธิสัตว์อวโลกิเตศวร ปางมหาราชลีลา ด้านบนสามารถมองเห็นวิถีชีวิตของชาวปากน้ำชุมพร ที่มีเรือประมงนับร้อย ล่องเข้า-ออก ปากแม่น้ำเป็นระยะ รวมถึงเห็นฝั่งทะเลอ่าวไทยได้อย่างสวยงาม ช่วงเวลาห้ามพลาดคือ ยามเย็น ที่พระอาทิตย์ค่อย ๆ ลับแสงหลังแนวเทือกเขา ฝั่งตะวันตก สวยจับใจมาก



สะพานไม้เคี่ยม

ต.บางลึก อ.เมืองชุมพร จ.ชุมพร

สะพานไม้หนึ่งเดียวที่ทอดยาวข้ามหนองน้ำขนาดใหญ่ ซึ่งเป็นแก้มลิงของชุมพร บรรยากาศสงบงามทั้งยามเช้าและยามเย็น ตัวสะพานเชื่อมต่อกับเกาะขนาดเล็ก ตรงกลางหนองน้ำ มีลักษณะโค้งสวยงามแปลกตา ส่วนไม้เคี่ยมนับเป็นไม้เนื้อแข็ง พบมากทางภาคใต้ ซึ่งมีความแข็งแรงและทนต่อทุกสภาพน้ำ

2



สะพานชมกวาง

ต.บางลึก อ.เมืองชุมพร จ.ชุมพร

แหล่งท่องเที่ยวเชิงนิเวศ แลนด์มาร์กแห่งใหม่ของชุมพร เดิมทีนี้ได้นำพันธุ์กวางรูซี 10 ตัว เป็นตัวเมีย 6 ตัว ตัวผู้ 4 ตัว มาจากศูนย์วิจัยและบำรุงพันธุ์สัตว์หนองกวาง ราชบุรี เพื่อปล่อยขยายพันธุ์ จนออกลูกออกหลานมาสิर्फความน่ารัก ให้นักท่องเที่ยวได้ยืมชมกวางน้อยกว่า 100 ตัว ใกล้กันมีศาลาให้นั่งดื่มด่ำธรรมชาติ และดูกวางกินอาหารแบบไม่ต้องเร่งรีบ

3



หาดทุ่งวัวแล่น

ต.สะพลี อ.ปะทิว จ.ชุมพร

ไม่มีใครไม่รู้จักชายหาดแห่งนี้ เพราะนอกจากจะเป็นที่รวมตัวของ นัก Kitesurf แล้ว ที่นี่ยังมีรีสอร์ทให้เลือกมากมาย หลายราคา เป็นจุดหมายของคนที่ยากมาเติมวิตามิน Sea โดยแท้จริง หาดทุ่งวัวแล่นมีผืนทรายละเอียดทอดตัวตามเว้าอ่าว วนานไปกับทิวต้นมะพร้าว เป็นแนวยาวกว่า 2 กิโลเมตร โด่งดังจนครุมาลัย ชูพินิจ ได้นำเรื่องราวไปเขียน นวนิยายชื่อดังเรื่อง “แผ่นดินของเรา” อีกด้วย

4



จุดชมวิวกาตาดินสอ

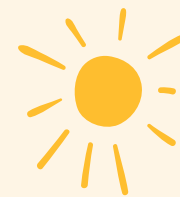
ต.สะพลี อ.ปะทิว จ.ชุมพร

บนยอดเขาสูงสุดในอำเภอปะทิว ซึ่งเป็นจุดนับนกเหยี่ยวอพยพ และจะมีนักเดินทาง ขึ้นมาส่องเหยี่ยวกันทุกปี ในช่วงเดือนกันยายน-พฤศจิกายน ในช่วงเช้าฝูงเหยี่ยวจะบินต่ำและมองเห็นได้ชัด ที่พบมาก คือ เหยี่ยวนกเขาพันธุ์จีน เหยี่ยวผึ้ง นอกจากความอัศจรรย์ของฝูงเหยี่ยวมากมายแล้ว ด้านบนยังมองเห็น หาดทุ่งวัวแล่น และเทือกเขาสลัซซันของอำเภอปะทิวได้เป็นอย่างดี

5



DAY 2



1

หาดทรายรี

ต.หาดทรายรี อ.เมืองชุมพร จ.ชุมพร

ชายหาดโค้งคล้ายพระจันทร์เสี้ยวที่ทอดตัวเป็นแนวยาวไปตามเชิงอ่าวใหญ่ ที่นักท่องเที่ยวนิยมมาพักผ่อน เล่นน้ำ และจะเช่าเรือเพื่อไปดำน้ำดูปะการัง หาดทรายรียังเป็นที่ตั้งของอนุสรณ์สถานพลเรือเอก พระเจ้าบรมวงศ์เธอ กรมหลวงชุมพรเขตอุดมศักดิ์ เรือรบหลวงชุมพร และเกาะมะพร้าว เกาะสัมปทานรังนกที่อยู่ใกล้กัน



2

อนุสรณ์สถานฯ กรมหลวงชุมพรเขตอุดมศักดิ์

ต.หาดทรายรี อ.เมืองชุมพร จ.ชุมพร

เป็นอนุสรณ์สถานสำคัญทางประวัติศาสตร์ของพลเรือเอก พระเจ้าบรมวงศ์เธอ กรมหลวงชุมพรเขตอุดมศักดิ์ บิดาแห่งทหารเรือไทย หรือที่ชาวบ้านเรียกกันว่า “เสด็จเตี้ย” อนุสรณ์สถานฯ ตั้งอยู่บนเนินเขาทางด้านทิศเหนือของหาดทรายรี มีทั้งศาลหลังเก่า และศาลหลังใหม่ที่ตั้งอยู่บนเรือรบจำลองหันหน้าออกสู่ทะเล ผู้มีศรัทธานิยมไปไหว้ท่าน เพื่อขอพรในเรื่องการเรียนและหน้าที่การงาน

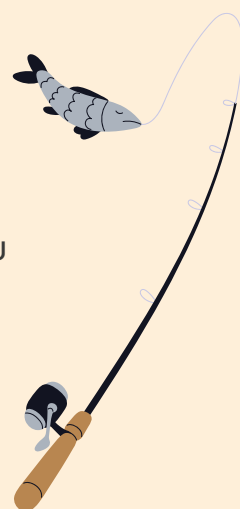


3

อุทยานแห่งชาติหมู่เกาะชุมพร

ต.หาดทรายรี อ.เมืองชุมพร จ.ชุมพร

ที่นี่คือสวรรค์ของคนรักการดำน้ำ โดยเฉพาะอุทยานแห่งชาติหมู่เกาะชุมพร แหล่งดำน้ำที่มีปะการังน้ำตื้นและปะการังน้ำลึก สวยงามติดอันดับต้น ๆ ของเมืองไทย ไม่ว่าจะเป็น เกาะง่ามน้อย เกาะง่ามใหญ่ เกาะร้านเปิด เกาะร้านไก่ เกาะมัตตรา เกาะสิงกาจิว ฯลฯ รับรองว่าจะได้เห็นความอะเมซิ่งและความอุดมสมบูรณ์ของโลกใต้ทะเลเต็ม ๆ ตา



วัดเขาเจดีย์วิสัยไตรรัตนาราม

ต.วิสัยเหนือ อ.เมืองชุมพร จ.ชุมพร

แหล่งท่องเที่ยวสุด Unseen ที่เคยเป็นวัดร้างกลางป่าใหญ่ อยู่ด้านหลังวัดเขาเจดีย์ พระใหญ่ ในอำเภอเมืองชุมพร ปัจจุบันได้รับการบูรณะให้เป็นแหล่งท่องเที่ยวแห่งใหม่ ภายในวัดมีโบราณสถานสำคัญ สภาพสมบูรณ์ มีพระพุทธรูปปางปฐมเทศนาองค์ใหญ่ ใกล้กันมีเจดีย์ทรงระฆังฐานกลม ที่ประตูป้ายระบุว่า “ธรรมเจดีย์ มะ ๘ พ่อหลวงแม่ขันโชติปาโล สร้าง พ.ศ. ๒๕๑๗”

4



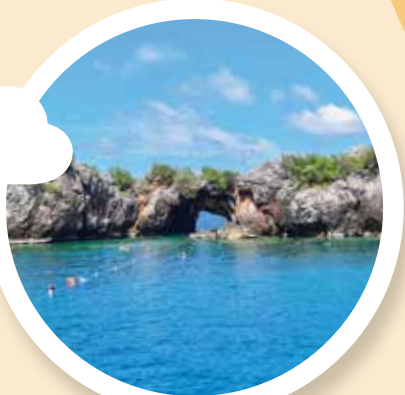
DAY 3



คอยตาปัง

ต.เวาทะลุ อ.สวี จ.ชุมพร

ไฮไลท์ของคอยตาปัง คือการขึ้นไปชมแสงแรกของวันที่ค่อย ๆ ลอดผ่านช่องเขาหินปูนยามเช้า บรรยากาศโดยรอบคล้ายหุบเขาอวตารในประเทศจีน วิวดสวยโดดเด่นจนหลายคนยกให้เป็นเช็กलिस्टในการเดินทางมาเที่ยวชุมพร การมาเยือนคอยตาปัง แนะนำให้พักโฮมสเตย์ใกล้ ๆ จุดชมวิวดวงอาทิตย์ขึ้นจะเห็นภาพพระอาทิตย์ตกที่สวยงามและโรแมนติก



เวาทะลุ

ต.เวาทะลุ อ.สวี จ.ชุมพร

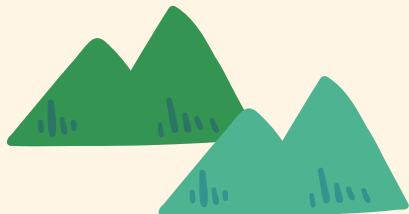
จุดเด่นของภูเขาหินปูนสูงใหญ่ที่มองเห็นช่องเขาทะลุไปยังอีกฝั่ง กลายเป็นที่มาของชื่อตำบลเวาทะลุที่อยู่ในอำเภอสวี เวาทะลุอยู่ไม่ไกลจากจุดชมวิวดอยตาปัง ซึ่งหากเป็นฤดูกาลล่าหมอก ก็สามารถมองเห็นหมอกเคลื่อนตัวผ่านไปช้า ๆ รวมถึงเรื่องราวของกาเฟสายพันธุ์โรบัสต้า ที่หลายคนรู้จักในชื่อ “กาแฟเวาทะลุ” แหล่งเพาะปลูกยอดนิยมของจังหวัดชุมพร



ถ้ำธารน้ำลอด

ต.ทุ่งระยะ อ.สวี จ.ชุมพร

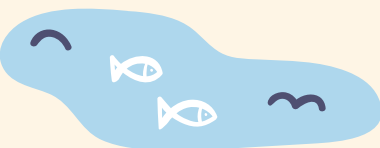
หุบเขาวังบาดาล ถ้ำธารน้ำลอด คือ แลนด์มาร์กแห่งใหม่ของชุมพร เหมาะสำหรับสายลุยที่ชอบการผจญภัย ภายในถ้ำธารน้ำลอด มีหินงอกหินย้อยเรียงตัวลงมาสวยงาม และมีธารน้ำไหลในถ้ำตลอดทั้งปี ไฮไลท์ของถ้ำธารน้ำลอด คือ ประติมากรรมแห่งชุมพร จุดชมวิวกะเลหมอกสุดตระการตา ที่เห็นทิวทัศน์ของอำเภอสวีอยู่เบื้องล่าง



วัดพระบรมธาตุสวี

ต.สวี อ.สวี จ.ชุมพร

สิ่งศักดิ์สิทธิ์คู่เมืองชุมพร เป็นวัดสำคัญทางประวัติศาสตร์ ที่ได้ขึ้นทะเบียนเป็นโบราณสถานของชาติ ภายในวัดประดิษฐานพระบรมสารีริกธาตุอายุหลายร้อยปี ลักษณะเจดีย์เป็นทรงระฆัง ตั้งอยู่บนฐานสี่เหลี่ยม 2 ชั้น มีความงดงามเป็นเอกลักษณ์ บริเวณวัดเป็นที่ตั้งของศาลพระเสื้อเมือง และพิพิธภัณฑสถานให้ความรู้แก่คนรุ่นหลัง



รู้ทำลอง 12สไตค์

ตรัง

ยลหาดสวยที่สุดในโลก หรอยหลากหลายสในเมืองใต้

สัมผัสชวนไปเที่ยวเมืองตรัง
ความคลาสสิกของเมืองเก่าและชายหาดที่ได้รับการยกย่องในระดับโลก
ลิ้มลองของอร่อย หรอยไปกับรสชาติตำรับตรังแท้ ๆ



MUST SEE

- ประเพณีถือศีลกินผักเมืองตรัง
- งานวิวาทใต้สมุทร
- ประเพณีไหว้พระจันทร์ กุ้งยาว
- ART AND CRAFT FESTIVAL ศูนย์ศิลปะวัติ
- ประเพณีลากพระและมหกรรม นวัตกรรมส้มพันธ์



MUST TRY

- ตรังมารารอน
- เขาพิงผ้าฮาล์ฟมารารอน
- กะช่องเกรล
- ตำน้ำลิก ทะเลตรัง



MUST BUY

- ขนมเค็กกู
- ขนมจับสังฆยา
- พริกไทยตรัง (GI)
- ผลิตภัณฑ์จักสานเตยปาหนัน
- ไม้แกะสลักเทพาโร



MUST TASTE

- หมูย่างเมืองตรัง
- หมูเกาหลี
- ไก่ดำบ้านเขาหลัก
- แดงโมเกาะสุกร



MUST SEEK

- เกาะกระดาน
- ถ้ำมรดก เกาะมุก
- เกาะเหลาเหลียง
- เขาจอมป่า บ้านน้ำราบ
- รถตุ๊กตุ๊กหัวกบ เที่ยวเมืองตรัง



5 เกาะกระดาน

อุทยานแห่งชาติ
หาดเจ้าไหม

เขาจอมป่าบ้านน้ำราบ

3 สถานีรถไฟกันตัง

4 สถานีรถ

1 บ่อน้ำพุร้อน
กันตัง

5 สตรีทอาร์ตกันตัง

6 ร้านชินจิว

2 ร้าน RICHY

3 วนมเป็ยะ ซอย 9

1 โกสุ่ยหญ่อย่างตรัง

1 1 วิหารคริสต์จักรตรัง สตรีทอาร์ตเมืองตรัง

4 หาดปากเมง

DAY 1

1



โกสุ่ยหมูย่างตริง

ต.นาตาล่วง อ.เมืองตริง จ.ตริง

หากต้องการชิมของอร่อยเมืองตริง ต้องไปรับประทานอาหารเช้าที่ร้านโกสุ่ย ที่นี่เสิร์ฟหมูย่างตำรับตริง สูตรที่ถ่ายทอดจากรุ่นพ่อเก่าแก่กว่า 70 ปี เนื้อนุ่มและหนังกรอบหอมเครื่องเทศและรสชาติลงตัว นอกจากนี้ ยังมีเมนูหลากหลาย เช่น กุนเชียง เคาหยก และต้มช้ามามากมาย ให้เลือกลิ้มลองเติมพลังให้พร้อมสำหรับการสำรวจเมืองตริง

สตรีทอาร์ตเมืองตริง

ต.ทับเที่ยง อ.เมืองตริง จ.ตริง

ชมเมืองและตามเก็บภาพความน่ารักของสตรีทอาร์ตในเมืองตริง ที่กระจายตัวบนผนังอาคารย่านเก่าบนถนนกันตัง ถนนราชดำเนิน และ ถนนพระรามหก ศิลปะกราฟฟิตี้เหล่านี้ บอกเล่าเรื่องราวของวิถีชีวิตและของดีเมืองตริงผ่านภาพวาดที่เต็มไปด้วยสีสันและแนวคิดสร้างสรรค์



2

อุทยานแห่งชาติหาดเจ้าไหม

ต.ไม้ฝาด อ.สิเกา จ.ตริง

พิสูจน์ความงามของทะเลตริง โดยเริ่มต้นที่อุทยานแห่งชาติหาดเจ้าไหม ที่มีชายฝั่งทะเลยาวกว่า 20 กิโลเมตร ในอำเภอกันตังไปจนถึงสิเกา มีหาดทรายที่มีชื่อเสียงอย่างหาดเจ้าไหมที่มีทรายขาวและชายหาดกว้างเหมาะสำหรับการเล่นน้ำ มองเห็นเกาะลิบงอยู่ไม่ไกล พื้นที่ของอุทยานยังรวมถึงอีกหลายหาดที่สวยงาม รวมทั้งเกาะแก่งน้อยใหญ่ในทะเลตริงด้วย

3



4

หาดปากเมง

ต.ไม้ฝาด อ.สิเกา จ.ตริง

ชายหาดรูปพระจันทร์เสี้ยวที่ยาวกว่า 5 กิโลเมตร เหมาะกับการเล่นน้ำทะเล และยังเป็นจุดชมพระอาทิตย์ตกที่สวยงาม พร้อมด้วยวิวภูเขาหินปูนและเกาะน้อยใหญ่ในทะเล หาดปากเมงยังเป็นจุดขึ้นเรือท่องเที่ยวเกาะแก่งที่สวยงามของทะเลตริง เช่น เกาะโห่ง เกาะเชือก เกาะกระดาน เกาะม้า เกาะแหวน เกาะมุก และถ้ำมรกต ฯลฯ



เกาะกระดาน

ต.เกาะลิบง อ.กันตัง จ.ตริง

ไปสัมผัสความงามของเกาะ ที่ได้รับการยกย่องโดยสื่อต่างชาติ ว่ามีชายหาดที่สวยงามที่สุดในโลก เกาะกระดานมีหาดทรายขาวละเอียดเหมือนแป้ง น้ำทะเลใสสีฟ้าคราม มีจุดดำน้ำตื้นที่งดงามด้วยแนวปะการังและฝูงปลาหลากสี มีจุดชมพระอาทิตย์ตกดินสุดโรแมนติกและสามารถชมทิวทัศน์ของหมู่เกาะใกล้เคียงได้ชัดเจน เกาะกระดานยังได้ชื่อว่า เกาะแห่งความรัก เพราะเป็นที่จัดงานวิวาห์ใต้ท้องสมุทร ที่คู่รักหลายคู่อยากมาร่วมประสบการณ์

5



DAY 2

1



เขาจมป่าบ้านน้ำราบ

ต.บางสัก อ.กันตัง จ.ตรัง

ล่องเรือผ่านภูมิประเทศที่น่าทึ่งของป่าชายเลน และเขาหินปูนที่สูงตระหง่าน ที่เขาจมป่าบ้านน้ำราบ แหล่งท่องเที่ยว **Unseen New Chapters** ของเมืองตรัง สัมผัสกับธรรมชาติที่สวยงามและบริสุทธิ์อีกหนึ่งไฮไลท์ของที่นี่ คือ การปีนขึ้นจุดชมวิวกว๊ากทัศน์ยอดเขาที่สามารถมองเห็นความงดงามของผืนป่าชายเลนอันสมบูรณ์ ที่แผ่ไปจนจรดภูเขาและทะเลสุดสายตา



2



บ่อน้ำพุร้อนกันตัง

ต.บ่อน้ำร้อน อ.กันตัง จ.ตรัง

ไปแช่น้ำร้อนที่อุทยานน้ำพุร้อนกันตัง บรรยากาศร่มรื่น สร้างความสดชื่นให้กับผู้มาเยือน ในอุทยานฯ มีบ่อน้ำร้อนให้แช่ 3 บ่อ โดยมีอุณหภูมิตั้งแต่ 30-70 องศา เชื่อว่าอุดมไปด้วยแร่ธาตุที่มีประโยชน์ต่อสุขภาพ เหมาะสำหรับการพักผ่อนจากการเดินทาง



3



สถานีรถไฟกันตัง

ต.กันตัง อ.กันตัง จ.ตรัง

เยี่ยมชมบรรยากาศสุดคลาสสิกที่สถานีรถไฟกันตัง สถานีสุดปลายทางรถไฟฝั่งอันดามัน อาคารไม้ทรงปั้นหย่า ของสถานีสร้างขึ้นในสมัยรัชกาลที่ 5 และยังคงความงามด้วยสถาปัตยกรรม ที่ได้รับการรักษาไว้แบบดั้งเดิม มีหัวจักรรถไฟเก่า ให้ถ่ายภาพอารมณ์ย้อนยุค และได้เรียนรู้ประวัติศาสตร์ เส้นทางรถไฟไทยไปพร้อมกัน



สถานีรัก

ต.กันตัง อ.กันตัง จ.ตรัง

ร้านกาแฟสไตล์วินเทจใกล้สถานีรถไฟกันตังที่ชื่อเก๋ว่า “สถานีรัก” มีบรรยากาศอบอุ่นตกแต่งด้วยของเก่า และของสะสมภายในร้านยังมีมุมถ่ายภาพสุดคลาสสิก ที่เข้ากับบรรยากาศสถานีรถไฟเก่าแก่ จิบกาแฟในบรรยากาศย้อนยุค พร้อมสัมผัสเสน่ห์ของกันตัง



4



5



สตรีทอาร์ตกันตัง

ต.กันตัง อ.กันตัง จ.ตรัง

ตามล่าสตรีทอาร์ตในเมืองกันตัง ชมศิลปะบนกำแพง ที่สะท้อนถึงวัฒนธรรมและวิถีชีวิตของชาวกันตัง ได้แนวคิด “วิถีกันตังคลาสเซอร์ฟูล” ที่เต็มไปด้วยสีสัน ความสนุกและความคิดสร้างสรรค์ จากผลงานของเหล่าศิลปินจิตอาสามากกว่า 12 ภาพ ที่ซ่อนตัวอยู่ในมุมต่าง ๆ ของชุมชนที่น่ารัก



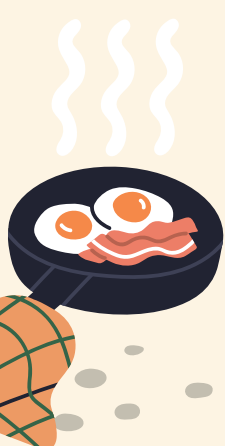
6



ร้านชินจิว

ต.กันตัง อ.กันตัง จ.ตรัง

กินอยู่ตำรับคนตรังที่ร้านชินจิว ร้านอาหารเก่าแก่คู่เมืองตรัง โดยร้านจะเปิดเป็น 3 ช่วงด้วยกัน มื้อเช้า อร่อยกับเมนูอาหารเช้า แบบชาวตรัง ทั้งจาโก้-สังหยด นมจับทอด โจ๊ก ต้มช้ำ พร้อมชาและกาแฟ ส่วนมื้อกลางวัน มีเมนูข้าวมันไก่ ข้าวหมูแดง หรือก๋วยเตี๋ยว รอบค่านั้นมีเมนูต้มช้ำ โรตีสี ข้าวหมกไก่ ให้นักท่องเที่ยวได้ฝากท้องและอิ่มอร่อยกันได้ทั้งวัน



DAY 3



1

วิหารคริสต์จักรตรัง

ต.ทับเที่ยง อ.เมืองตรัง จ.ตรัง

ชมวิหารทับเที่ยง โบสถ์คริสต์จักรตรังนิกายโปรเตสแตนต์ ที่มีอายุเก่าแก่นับร้อยปี และได้รางวัลอนุรักษ์สถาปัตยกรรมดีเด่น ตัวอาคารมีสถาปัตยกรรมตะวันตกสโตลคลาสสิก รูปทรงคล้ายป้อมทหารโบราณ มีอาคารหอรบะซังด้านข้าง ถือเป็นอีกจุดเช็คอินเพื่อเรียนรู้ประวัติศาสตร์และถ่ายรูปมุมมองสวยของเมืองตรัง

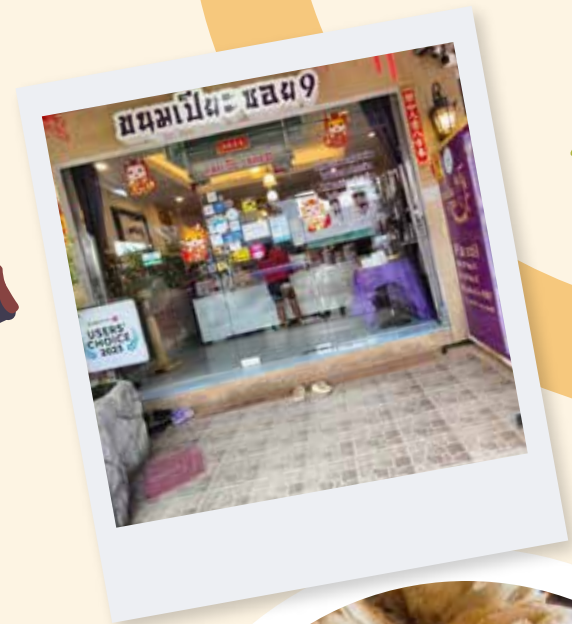


2

ร้าน Richy

ต.ทับเที่ยง อ.เมืองตรัง จ.ตรัง

อิมพอร์ตที่ร้าน Richy ที่ครบเครื่องทั้งเรื่องคาวหวาน บรรยากาศร้านตกแต่งแบบอบอุ่น เป็นกันเอง มีเมนูหลากหลาย ทั้งอาหารไทย อาหารภาคใต้ และอาหารฝรั่ง ส่วนเมนูของหวานก็มีขนมเค้กหลากหลาย โดยเฉพาะเค้กมะพร้าวน้ำหอม วนมเปี้ยะเผือกหอมไข่เค็ม ที่กลายเป็นของฝากยอดนิยม



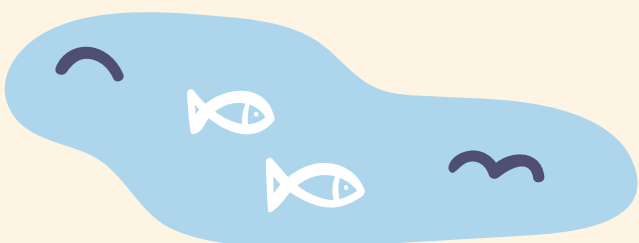
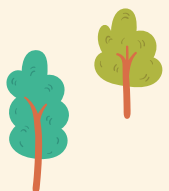
ขนมเปี้ยะชอย 9

ต.แหลมสัก อ.กันตัง จ.ตรัง

แวะซื้อขนมเปี้ยะชอย 9 สินค้าโดดเด่นประจำเมืองทับเที่ยง หิ้วกลับไปฝากญาติมิตร ขนมเปี้ยะที่อบใหม่ แป้งบางกรอบ มีมากมายหลายไส้ให้เลือกลิ้มลอง เช่น ไส้หมูย่าง ไส้เผือกหอม ไส้กั่วแดง ฯลฯ และที่โด่งดังเป็นที่แนะนำในหมู่นักชิม ได้แก่ ไส้เผือกหอมไข่เค็ม สูตรต้นตำรับ



3



รู้ทำลอง
12สัปดาห์

นครศรีธรรมราช-พัทลุง

ส่องความสูง 2 เมือง สัมผัส “ธรรมะ และ ธรรมชาติ”

นครศรีธรรมราช-พัทลุง สองเมืองน่าเที่ยวในเส้นทางเดียวกัน ที่ครบทั้ง ทะเล ภูเขา น้ำตก แหล่งท่องเที่ยวทางศิลปวัฒนธรรม สิ่งศักดิ์สิทธิ์ชื่อดัง และของกินพื้นถิ่นมากมาย

5-MUST จ.นครศรีธรรมราช



มังคุดคืด มังคุดเขาคีรีวง
ขนมจีนเมืองคอน



ประเพณีบุญสารทเดือนสิบ
งานมาฆบูชาแห่ผ้าขึ้นธาตุ ประเพณีชักพระ



เขาคันพิงผ้า ถนนสายโรแมนติก
เขาวลายคำ หนอง-สิชล ตาพรานบุญ
วัดยางใหญ่



ผ้ายกเมืองนครฯ หัตถกรรมกระจุค
หัตถกรรมย่านลิเกา



เครื่องInsa SUP BOARD หาดลิซล
เดินป่าเขาหลวง

5-MUST จ.พัทลุง



ปลาอุกเบร
สาครตันพัทลุง
กุ้งสามน้ำลำป่า



งานโนราโรงครู
ประเพณีแห่ผ้าขึ้นธาตุ วัดเขียนบางแก้ว
งานตามรอยพระ-พุทธเจ้าหลวง



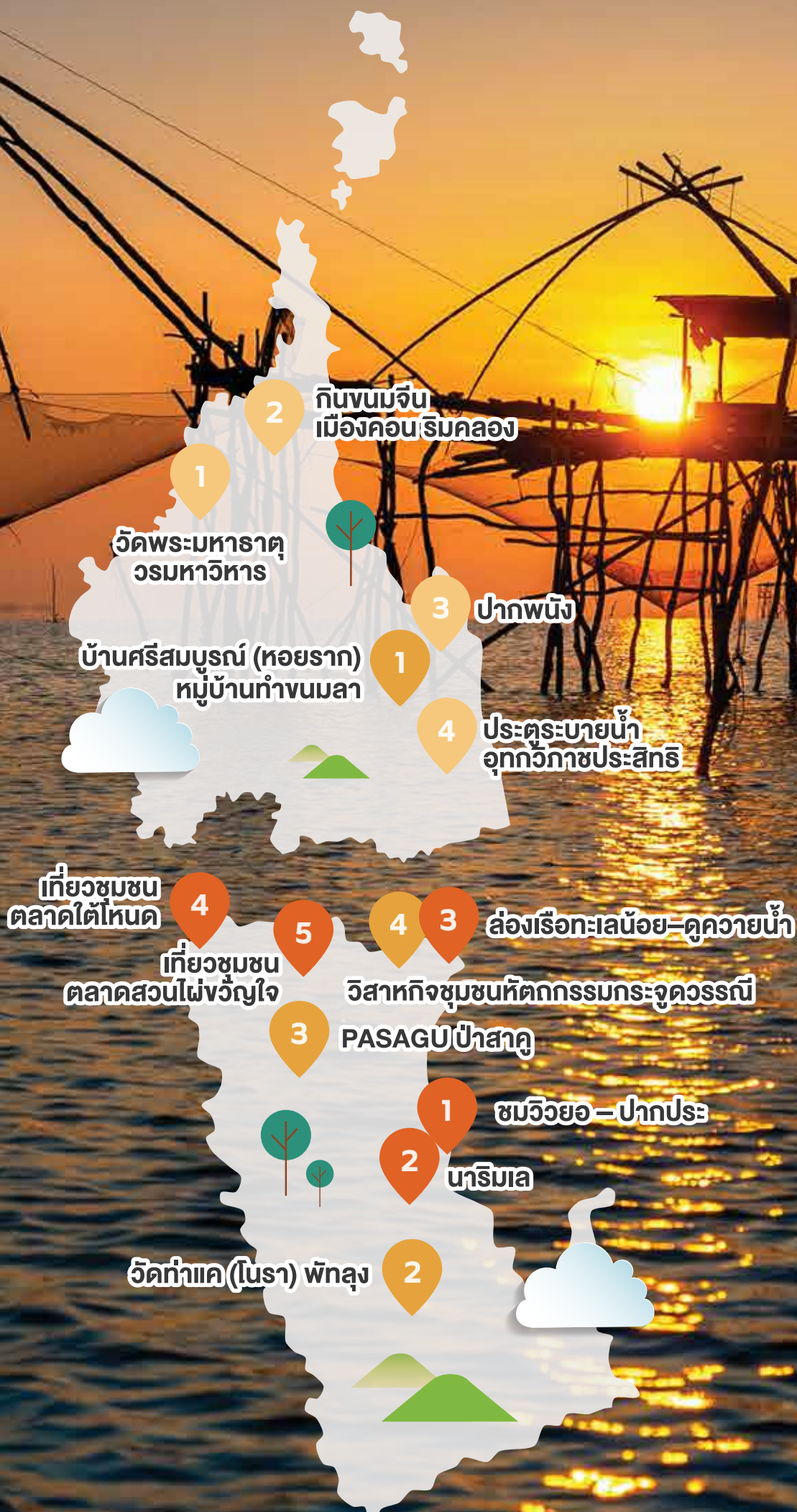
ควายน้ำ ทะเลน้อย เกาะหกญา
ทะเลน้อย ป่าสาคร



ผลิตภัณฑ์ลูกปิดมโนราห์
ข้าวสังข์หยด (GI) ปลาตุกร้า (GI)



ส่องแก่งหนานมดแดง ไร่ ATV
ไร่หินปูฟาร์มสเตย์ ปันเขาอกทะลุ



DAY 1

นครศรีธรรมราช

1

วัดพระมหาธาตุวรมหาวิหาร

ต.ในเมือง อ.เมืองนครศรีธรรมราช จ.นครศรีธรรมราช

เป็นวัดโบราณเก่าแก่ที่มีประวัติยาวนานคู่บ้านคู่เมืองนครศรีธรรมราช ภายในวัดมีพระบรมธาตุเจดีย์ ที่บรรจุพระบรมสารีริกธาตุของพระพุทธเจ้า มีจุดเด่นอยู่ที่ยอดเจดีย์ซึ่งหุ้มด้วยทองคำแท้ และเป็นหนึ่งในสถานที่ของ Unseen Thailand ภายใต้ชื่อ “พระธาตุไร้งา” เพราะไม่ว่าจะเป็นช่วงเวลาใด ก็จะไม่เห็นใครได้เห็นเงาของพระธาตุนั้นสะท้อนลงพื้นดิน ในวันมาฆบูชา จะมีประเพณีแห่ผ้าขึ้นธาตุ โดยเชื่อกันว่า หากใครได้นำผ้าขึ้นธาตุ ขอพรอันใดก็จะสมหวังได้ดังใจ



2

กินขนมจีนเมืองคอน ริมคลอง

ริมคลองท่าไร่ อ.เมืองนครศรีธรรมราช จ.นครศรีธรรมราช

ร้านขนมจีนเก่าแก่สูตรดั้งเดิมของเมืองคอน เส้นสดทำวันต่อวัน

มาพร้อมกับน้ำยาหลายรสให้เลือก เช่น น้ำพริก

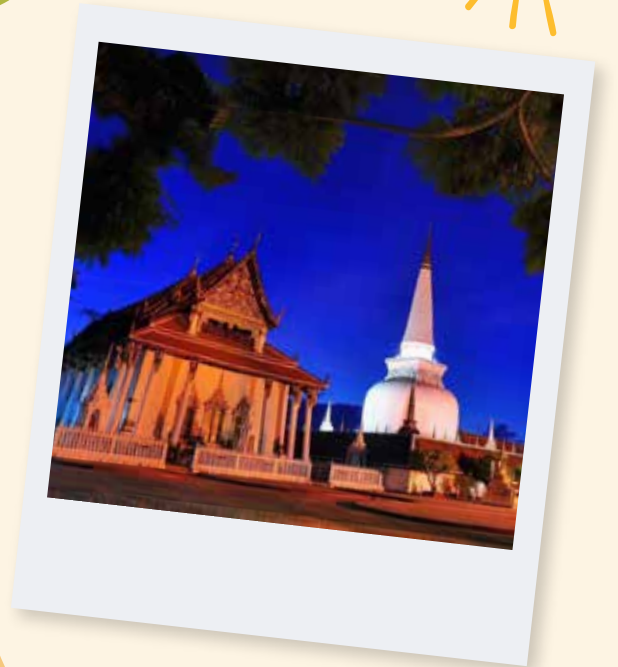
รสหวาน น้ำยาปูดจืดจ้าน น้ำยาใต้หอมเครื่องเทศ น้ำยาแกง

เขียวหวานถึงเครื่อง กินคู่กับเครื่องเคียงผักสดสำหรับใหญ่

และทอดมันกุ้งใบเล็บครุฑ ปิดท้ายด้วยขนมกวนขาว

ขนมโบราณที่ต้องลอง

**เปิดทุกวันตั้งแต่ 09.00-15.00 น.



3

ปากพนัง

ตลาดร้อยปีปากพนัง เดินเล่นตลาดสด ดูวิถีชีวิตคนคอนแบบใกล้ชิด

ในตลาดมีทั้งกุ้ง หอย ปู ปลา ที่จับกันแบบสด ๆ

เดินเล่นเมืองเก่าปากพนัง ชมสถาปัตยกรรมเก่าแก่จากอดีตจนถึงปัจจุบัน

พร้อมของกินตลอดทางเดิน

จุดชมวิวเส้นทางสายถึงหั้นลมปากพนัง ริมทะเลอ่าวไทย

โดย ปากพนังวินด์พาร์ค เป็นจุดถ่ายรูปที่มองเห็นถึงหั้นครบทั้ง 4 ต้น



4

ประตูระบายน้ำปากพนัง

ต.ทูล่อง อ.ปากพนัง จ.นครศรีธรรมราช

มีชื่อที่เป็นทางการว่า “ประตูระบายน้ำอุทกวิภาชประสิทธิ์”

คือ แลนด์มาร์กสำคัญคู่เมือง นอกจากความสวยงามแล้ว ที่นี่ยังมีความสำคัญ

เพราะเป็นส่วนหนึ่งในโครงการพัฒนาพื้นที่ลุ่มน้ำปากพนัง อันเนื่องมาจาก

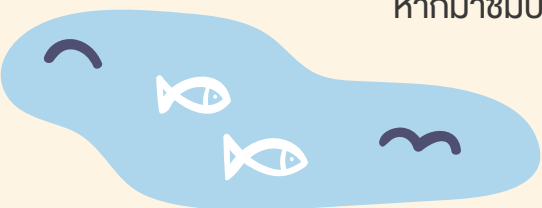
พระราชดำริของพระบาทสมเด็จพระบรมชนกาธิเบศร

มหาภูมิพลอดุลยเดชมหาราช บรมนาถบพิตร (ในหลวง รัชกาลที่ 9)

ที่ช่วยแก้ปัญหาทั้งด้านการเกษตร อุตถกภัย และน้ำทะเลหนุน

หากมาชมบรรยากาศในยามเย็น ที่นี้จะเปิดไฟประดับสวยงาม

ถือเป็นแหล่งพักผ่อนยอดนิยมของเมืองนครฯ



DAY 2

นครศรีธรรมราช พัทลุง



1

บ้านศรีสมบูรณ์ (หอยรอก) หมู่บ้านทำขนมลา

ต.หูล่อง อ.ปากพนัง จ.นครศรีธรรมราช

ขนมลา เป็นขนมท้องถิ่น 1 ใน 5 ของภาคใต้ ที่ใช้ในงานประเพณีสารทเดือนสิบ ที่บ้านศรีสมบูรณ์ หรือ บ้านหอยรอก จะมีการทำขนมลาเกือบทุกวัน และมีการจำหน่ายตลอดทั้งปี ขนมลาของบ้านหอยรอกมีรสชาติหวาน หอม มีทั้งแบบนึ่งและกรอบให้เลือกตามใจชอบ



2

วัดท่าแค (โนรา) พัทลุง

ต.ท่าแค อ.เมืองพัทลุง จ.พัทลุง

เป็นวัดที่ขึ้นชื่อเรื่องการอนุรักษ์และสืบสานศิลปวัฒนธรรมท้องถิ่นมโนราห์ โดยเฉพาะพิธีโนราโรงครูวัดท่าแค และตำนานขุนศรีศรีทรา ผู้เป็นดั่งต้นกำเนิดของโนราภาคใต้ กราบสักการะรูปปั้นพ่อขุนศรีศรีทรา สิ่งยึดเหนี่ยวจิตใจของเหล่าศิลปินโนรา และลูกหลานชาวใต้ นิยมขอพร ในเรื่อง อาชีพ การงาน และรูปปั้นพรานบุญที่ให้เรื่องโชคลาภ ภายในวัดมีต้นโพธิ์ขนาดใหญ่ ที่เชื่อกันว่าเป็นที่ฝังกระดูกของพ่อขุนศรีศรีทราอีกด้วย

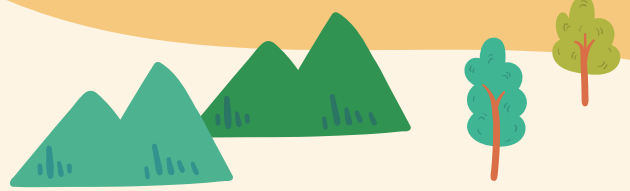


PASAGU (ป่าสากุ)

ต.มะกอกเหนือ อ.ควนขนุน จ.พัทลุง

ป่าสากุ คือ Craft Space หรือพื้นที่แห่งความสุขกับการสร้างสรรค์งาน DIY เรียนรู้การมัดย้อมด้วยสีธรรมชาติ เวิร์กช็อป ทำเบอร์ดเจอร์จากมุกข้าวสังข์หยด ชิมโกโก้ท้องถิ่น และขนมสากุกะทิสดในบรรยากาศโฮมมี่
**เปิดทุกวันตั้งแต่ 07.00-17.00 น. หยุดทุกวันพุธ

3



วิสาหกิจชุมชนหัตถกรรมกระจูดวรรณิ

ต.พนางตุง อ.ควนขนุน จ.พัทลุง

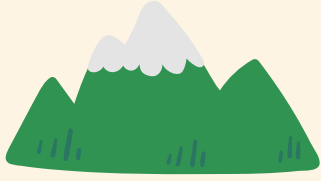
กระจูด เป็นพืชน้ำพืชน้ำ พบมากในทะเลน้อย จังหวัดพัทลุง แบนด์วรรณิ (Varni) ได้พัฒนาผลิตภัณฑ์จากกระจูด ภายใต้แนวคิด เศรษฐกิจสร้างสรรค์ นำภูมิปัญญาดั้งเดิมผสานเข้ากับเทคโนโลยี สมัยใหม่ ผสมผสานเข้ากับดีไซน์สวยงามและประโยชน์ใช้สอย เพิ่มมูลค่า ให้กับกระจูด สร้างงาน สร้างอาชีพให้คนในชุมชน

4



DAY 3

พัทลุง



1

ชมวิวยอ – ปากประ ต.พนางตุง อ.ควนขนุน จ.พัทลุง

คลองปากประ เป็นคลองขนาดใหญ่ไหลลงสู่ทะเลสาบสงขลา เป็นจุดเช็กอินพระอาทิตย์ทั้งยามเช้าและเย็น ชมวิถีชีวิตชาวประมง เรียงง่ายยามยกยอยักษ์จับปลา ภาพ Silhouette ของยอยักษ์ ที่ตัดกับสีทศวรรษของท้องฟ้าและผิวน้ำ ชวนให้กดชัตเตอร์แบบรัว ๆ



นาริมเล

ชุมชนทำนาริมเล บ้านปากประ ต.ลำปำ จ.พัทลุง

ภาพทุ่งนาริมทะเลสาบ คือ ความสวยงามที่แปลกตา หนึ่งเดียวในเมืองไทย ของจังหวัดพัทลุง กลายเป็นภาพมหัศจรรย์ ที่เป็น **Unseen New Chapters** และเป็นแหล่งเช็กอินแห่งใหม่ห้ามพลาดของจังหวัดพัทลุง ช่วงเวลาที่สวยที่สุดในการมาชมผืนนาและวิถีชีวิตดั้งเดิมของชุมชนทำนาริมเล คือ ช่วงเดือนมิถุนายนที่เริ่มทำนา จนถึงฤดูกาลเก็บเกี่ยวในเดือนกันยายน

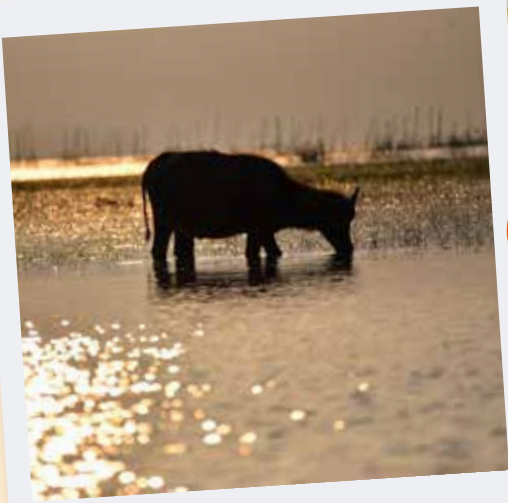
2



ล่องเรือทะเลน้อย-ดูควายน้ำ ต.ทะเลน้อย อ.ควนขนุน จ.พัทลุง

ทะเลสาบน้ำจืดพื้นที่ชุ่มน้ำขนาดใหญ่ที่สุดในเมืองไทย ยกให้เป็นอุทยานนกน้ำทะเลน้อย 4 กิจกรรม ไฮไลต์ห้ามพลาด ได้แก่ ล่องเรือชมธรรมชาติป่าอันอุดมสมบูรณ์ ชมบัวแดงเต็มบึงกว้าง ชมนกหลากหลายชนิดแบบเต็มอิ่ม และดูควายน้ำแหวกว่ายไป-มา นำเอ็นดู

3



เที่ยวชุมชนตลาดใต้โหนด

ต.ดอนทราย อ.ควนขนุน จ.พัทลุง

เปิดบ้านนักเขียน กนกพงศ์ สงสมพันธุ์ ซึ่งพัฒนาพื้นที่เป็นแหล่งเรียนรู้ด้านวรรณกรรม ต่อยอดมาเป็นตลาดนัดใต้ต้นตาลโหนด หรือต้นโหนดในภาษาถิ่นใต้ เป็นตลาดพื้นบ้านรักขโลก งดใช้พลาสติก จำหน่ายสินค้าปลอดสารพิษ อาหารพื้นเมือง และงานคราฟต์ เพลิดเพลินไปกับการแสดงดนตรีสดและการแสดงโนราจากเด็ก ๆ

4



5

เที่ยวชุมชนตลาดสวนไผ่ขวัญใจ

ต.ควนขนุน อ.ควนขนุน จ.พัทลุง

ตลาดนัดท่ามกลางสวนไผ่ธรรมชาติ เปิดพื้นที่ให้คนในชุมชนนำอาหารพื้นถิ่น ผักผลไม้ปลอดสาร เครื่องดื่ม และสินค้าพื้นเมืองมาวางขายในราคาเป็นมิตร เป็นตลาดที่ใส่ใจสิ่งแวดล้อม เน้นภาชนะที่มาจากธรรมชาติ **เปิดให้บริการเฉพาะวันอาทิตย์ เวลา 08.00-16.30 น.



รู้ทำลอง
12สโตร์

นครศรีธรรมราช

ท่องเที่ยวแผ่นดินแห่งศรัทธา ธรรมชาติงดงามแดนใต้

ดินแดนที่เต็มไปด้วยธรรมชาติอุดมสมบูรณ์ ตั้งแต่ภูเขาไปจนถึงท้องทะเล
ขณะที่วัฒนธรรมความเชื่อนั้นเข้มข้นไปด้วยความศรัทธาของเหล่านักเดินทางสายบุญ
วัดวาอารามเก่าแก่อันเป็นมรดกทรงคุณค่า ส่วนอาหารการกินของ “เมืองคอน” ก็โดดเด่นไม่เป็นรองที่ใด



MUST BUY

- เครื่องเงินเครื่องถม
- หัตถกรรมย่านลิเภา
- ผ้ายกเมืองนครฯ
- หัตถกรรมกระจูด
- คราฟท์ช็อคโกแลต



MUST TRY

- ช้างกลางทะเล
- พรหมโลกทะเล
- คีรื่องทะเล
- ชับบอร์ดหาดสีชล
- เดินป่าเขาหลวง



MUST SEE

- งานมาฆบูชาแห่ผ้าขึ้นธาตุ
- งานสงกรานต์แห่นางดาน
- ประเพณีบุญสารทเดือนสิบ
- งานบุญให้ทานไฟ
- ประเพณีชักพระ



MUST SEEK

- เขาหินพับผ้า
- ป่าดึกดำบรรพ์ อุทยานแห่งชาติเขาหลวง
- ทะเลหมอกเขาสุณีย์
- ถนนสายโรแมนติก เขาพลายดำ นอม-สีชล
- ตาพรานบุญ วัดยางใหญ่



MUST TASTE

- มังคุดคัด มังคุดเขาคีรื่อง
- วนมจีนเมืองคอน
- ต้มส้มปลากระบอก
- สับโอ๊กกับทิมสยาม
- โทโก้ท่าศาลา



DAY 1



1

ปากพ่อง

อ.ปากพ่อง จ.นครศรีธรรมราช

สำรวจความคลาสสิกในเมืองเก่าทางใต้ที่ “ปากพ่อง” เมืองริมน้ำที่มีอาคารย้อนยุคให้เดินชมอย่างเพลิดเพลิน ลัดเลาะไปชมวิถีตลาดสดร้อยปี ที่พ่อค้าแม่ค้าจะนำอาหารสดใหม่จากทะเลมาวางขายกันคึกคัก สักการะศาลเจ้าจันเก่าแก่ เพลิดเพลินกับสีสัน “ถนนคนเดินวิถีเมืองนิง” ทุกวันเสาร์ที่ 1 และ 3 ของเดือน

ประตูระบายน้ำปากพ่อง

ต.ทูล่อง อ.ปากพ่อง จ.นครศรีธรรมราช

มีชื่อที่เป็นทางการว่า “ประตูระบายน้ำอุทกวิภาชประสิทธิ์” คือ แลนด์มาร์กสำคัญคู่เมือง นอกจากความสวยงามแล้ว ที่นี่ยังมีความสำคัญ เพราะเป็นส่วนหนึ่งในโครงการพัฒนาพื้นที่ลุ่มน้ำปากพ่อง อันเนื่องมาจากพระราชดำริของพระบาทสมเด็จพระบรมชนกาธิเบศร มหาภูมิพลอดุลยเดชมหาราช บรมนาถบพิตร (ในหลวง รัชกาลที่ 9) ที่ช่วยแก้ปัญหาทั้งด้านการเกษตร อุทกภัย และน้ำทะเลหนุน หากมาชมบรรยากาศในยามเย็น ที่นี่จะเปิดไฟประดับสวยงาม ถือเป็นแหล่งพักผ่อนยอดนิยมของเมืองนครฯ



2

ทุ่งกังหันลม ห้วยไทร

ต.หน้าสตน อ.ห้วยไทร จ.นครศรีธรรมราช

กังหันลม สูงถึง 80 เมตร ที่เรียงรายอยู่ริมถนนเลียบชายฝั่งทะเลอ่าวไทย ที่อำเภอห้วยไทร สูงตระหง่านสมกับเป็นกังหันลมขนาดใหญ่ติดอันดับของเมืองไทย เป็นโครงการผลิตไฟฟ้าจากพลังงานลม โดย กรมพัฒนาพลังงานทดแทนฯ ซึ่งกลายเป็นจุดเช็คอิน และเป็นความสวยงามเพลินตาเมื่อได้เห็น



3

ครัวนายหนิง

ต.ในเมือง อ.เมืองนครศรีธรรมราช จ.นครศรีธรรมราช

ร้านอาหารใต้รสเด็ด ภายใต้แนวคิด การปรุงรสชาติอาหารให้เหมือนกับที่แม่ทำให้กินที่บ้าน เป็นความจัดจ้านแบบปักษ์ใต้แท้ ๆ ไม่ปรับเปลี่ยนรสชาติ เพื่อเอาใจนักท่องเที่ยว ที่ครองใจนักชิมมาเนิ่นนาน แถมยังมีเอกลักษณ์ด้วยการแสดงหนังตะลุงให้ดูในช่วงค่ำทุกวัน

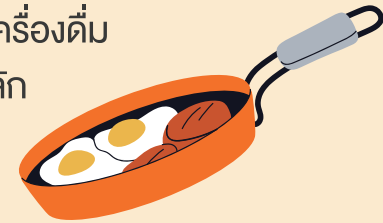


5

โรตีสับบ่าง - โรตีสัวหนอม

ต.ในเมือง อ.เมืองนครศรีธรรมราช จ.นครศรีธรรมราช

สัมผัสวิถีอาหารการกินแบบคนนครฯ ผ่านประสบการณ์ “น้ำชา-โรตีสับบ่าง” ที่ร้านดังคู่เมือง ไม่ว่าจะร้านบับบ่าง หรือ ร้านป้าหนอม ที่มีสาขากระจัดกระจายไปทั่วจังหวัด มีเมนูเด่นอย่างโรตีสับบ่างสไตล์ ไม่ว่าจะโรตีสับบ่าง โรตีสับบ่างหอม โรตีสับบ่างอ่อน โรตีสับบ่างไฟ ฯลฯ กินคู่กับเครื่องดื่มอย่างชาไทยเข้มข้นเข้ากันที่สุด หรือใครจะฝากท้องเป็นมือหลัก ก็มีเมนูอาหารง่าย ๆ ให้เลือก



DAY 2



1

ชมพระอาทิตย์ขึ้นปากนคร

ต.ปากนคร อ.เมืองนครศรีธรรมราช จ.นครศรีธรรมราช

ตื่นไปชมแสงแรกริมทะเลที่ “ปากนคร” อยู่ห่างจากตัวเมืองราว 15 กิโลเมตร สูดอากาศสดชื่นของสายลม ชมแสงอาทิตย์ยามรุ่ง เดินไปบนสะพาน ต้มดื่มน้ำกับทิวทัศน์ของผืนน้ำ และวิถีชุมชนประมงพื้นบ้านยามเช้า



วัดพระมหาธาตุวรมหาวิหาร

ต.ในเมือง อ.เมืองนครศรีธรรมราช จ.นครศรีธรรมราช

เป็นวัดโบราณเก่าแก่ที่มีประวัติยาวนานคู่บ้านคู่เมืองนครศรีธรรมราช ภายในวัดมี พระบรมธาตุเจดีย์ ที่บรรจุพระบรมสารีริกธาตุของพระพุทธเจ้า มีจุดเด่นอยู่ที่ยอดเจดีย์ซึ่งหุ้มด้วยทองคำแท้ และเป็นหนึ่งในสถานที่ของ Unseen Thailand ภายใต้ชื่อ “พระธาตุไร้เงา” เพราะไม่ว่าจะเป็นช่วงเวลาใด ก็จะไม่มีการได้เห็นเงาของพระธาตุนั้นสะท้อนลงพื้นดิน ในวันมาฆบูชา จะมีประเพณีแห่ผ้าขึ้นธาตุ โดยเชื่อกันว่า หากใครได้นำผ้าขึ้นธาตุ ขอพรอันใดก็จะสมหวังได้ดังใจ



2



ขนมจีนเมืองนคร

อ.เมืองนครศรีธรรมราช จ.นครศรีธรรมราช

มาเมืองคอน ต้องไม่พลาด ขนมจีน จัดเป็นอาหารขึ้นชื่อที่ต้องลอง ขนมจีนเส้นสด กินคู่กับน้ำแกงรสชาติจัดจ้านที่เป็นเอกลักษณ์ และมาเป็นชุดให้เลือกชิม ทั้งแกงไตปลา น้ำพริก น้ำยา แกงเจียวหวาน แกงปู ฯลฯ เสิร์ฟพร้อมผักสดหลากชนิดเต็มภาค กินได้ไม่อั้น



3

อุทยานแห่งชาติน้ำตกโยง

ต.ท่าใหญ่ อ.ทุ่งสง จ.นครศรีธรรมราช

พื้นที่นับแสนไร่ของอุทยานฯ เป็นผืนป่าอุดมสมบูรณ์ครอบคลุมถึง 5 อำเภอ โดยมีน้ำตกสวยหลากหลายแห่งให้เที่ยวชม เช่น น้ำตกโยง น้ำตกปลิว น้ำตกคลองจิ่ง ฯลฯ รวมถึงยังมีเส้นทางเดินป่า พิชิตยอดเขาสุดท้าทาย ได้แก่ “เขารามโรม” และ “เขาเหมน” ที่ได้รับการขนานนามว่า “ฟูจิซังแห่งเมืองคอน”



4



วัดถ้ำปลา

ต.ทิวัง อ.ทุ่งสง จ.นครศรีธรรมราช

วัดที่มีประวัติน่าสนใจ ว่าด้วยหญิงเชื้อสายกษัตริย์ชาวจีนแผ่นดินใหญ่ ที่หนีภัยสงคราม และมีศรัทธาต่อพระพุทธศาสนา มาสร้างพระพุทธรูปเอาไว้ ในยุคต้นรัตนโกสินทร์ บุนนาคเมืองนครฯ ได้สานต่อด้วยการสร้างวัดและวิหาร เพื่อเป็นศาสนสถานประจำชุมชน โดยมีเอกลักษณ์เด่นเป็นวิหารยอดเกร็ดมโนราห์ สื่อถึงหญิงที่มีเชื้อสายกษัตริย์นั่นเอง



5



DAY 3



1

วัดยางใหญ่

ต.ปากนคร อ.เมืองนครศรีธรรมราช จ.นครศรีธรรมราช

วัดสี่ชมพูสดใสที่เชื่อมโยงตำนานพญานาคราช “ท้าวชมพูจิต” ที่ “ตาพรานบุญ” เคยช่วยไว้ และยังเต็มไปด้วยรูปปั้น “โนรา” ซึ่งมีความเชื่อมโยงกับตำนานอีกเช่นกัน เพราะตาพรานบุญ คือผู้จับนางมโนราห์ได้ และได้บำเพ็ญจางวัลตอบแทนมากมาย เหล่าสายมูจึงไม่ควรพลาด ตามความเชื่อในการขอพรเรื่องโรคภัยไข้เจ็บ เมตตามหานิยม



2

วัดเจดีย์ (ไอ้ไข่)

ต.ฉลอง อ.สิชล จ.นครศรีธรรมราช

วัดเก่าแก่ที่มีเรื่องเล่าว่า หลวงปู่ทวดเคยมาปักกลดที่นี้ ส่วน “ไอ้ไข่” เป็นวิญญาณเด็กแถวนี้ที่มาขอติดตาม เป็นศิษย์หลวงปู่ เมื่อตำนานกลายเป็นความเชื่อความศรัทธา ก็มีคนสร้างรูปไม้แกะสลักของไอ้ไข่ หรือ ตาไข่ จนกลายเป็นวัดดังที่เหล่าสายมูปักหมุด เดินทางมาขอโชคลาภ โดยเฉพาะเรื่องธุรกิจและการทำมาค้าขาย



เขาหินพับผ้า

ต.ท้องเนียน อ.ขนอม จ.นครศรีธรรมราช

แหล่งท่องเที่ยวที่ติดอันดับ “Unseen New Chapters” ของไทย เป็นปรากฏการณ์ทางธรณีวิทยา ที่มีอยู่เพียงไม่กี่แห่งในโลก ตื่นตาตื่นใจด้วย ภูเขาหินกลางทะเลที่เรียงซ้อนกันเป็นชั้น ๆ เหมือนผ้าพับซ้อนกัน (Pancake Rock) โดยบางจุดสามารถขึ้นไปถ่ายภาพเคียงคู่ความยิ่งใหญ่ของธรรมชาติ
**ติดต่อ วิชาทกิจชุมชนกลุ่มท่องเที่ยวเชิงอนุรักษ์อ่าวเตล็ด โทร. 09-8468-3842

3



อุทยานแห่งชาติขนอม-หมู่เกาะทะเลใต้

ต.ขนอม อ.ขนอม จ.นครศรีธรรมราช

หนึ่งในอุทยานแห่งชาติที่ครบครันความมหัศจรรย์ของธรรมชาติ ทั้งบนบกและท้องทะเล ไม่ว่าจะเป็น ชายหาดสวยของทะเลอ่าวไทย อย่าง หาดท้องซิง หาดท้องหยี ปรากฏการณ์ธรณีวิทยาเขาพับผ้า เกาะนุ้ย บ่อน้ำจืดกลางทะเลตามรอยหลวงปู่ทวด น้ำตกทำนอย น้ำตกกลางทอง ฯลฯ รวมทั้งยังมี ถนนเลียบเขาพลาญคำ ที่มีความสวยงามติดอันดับของเมืองไทย

4



รู้ทำลอง! 12สัปดาห์

นราธิวาส

ต้องมนต์เสน่ห์เมืองงาม ที่ปลายด้ามขวาน

ดินแดนแห่งความหลากหลายเชื้อชาติที่อยู่ร่วมกันได้อย่างกลมกลืน ของเหล่าพี่น้องชาวไทยมุสลิม พุทธ และจีน สวยสะ-คุดตา กับสถาปัตยกรรมและวัฒนธรรมอันงดงาม เสน่ห์ที่น่าค้นหาแห่งเมืองปลายด้ามขวาน



MUST TASTE

- ขนมอาเก๊ะ
- นาซิดาแซ
- ขนมบาตายุไระ
- สะเต๊ะโก/เนื้อ
- กรือโป๊ะ



MUST SEE

- การแสดงบานอ
- การแสดงดิเกอร์ฮูลู
- ประเพณีบุญบังไฟ
- การแสดงกรือโต๊ะ
- การแข่งขันเรือกอลและเรือคยออง เรือคซีสี่



MUST SEEK

- อุทยานแห่งชาติอ่าวมะนาว – เหวดินหยง
- อุทยานแห่งชาติน้ำตกปาโจ
- พิพิธภัณฑ์ศูนย์การเรียนรู้คัมภีร์อัลกุรอาน
- เหมืองแร่ทองคำโต๊ะโม๊ะ
- ชมแสงแรกตากใบ



MUST BUY

- ปลาเกะเลาเค็ม
- ผ้าปาเต๊ะ
- ผลิตภัณฑ์หัตถ์กระจูด
- ใบไม้สีทอง
- เรือกอลและจำลอง



MUST TRY

- เดินป่าส่องนกเงือกป่าฮาลา-บาลา
- ส่องแก่งจุฬารกรณ์ 12
- ดำน้ำดูปะการังรังกัง
- การแข่งวิ่งบาลาเทรล

1. **อู่ต่อเรือกอลและที่ชุมชนบ้านทอน**

2. **จุดชมเครื่องบิน นราธิวาสที่ SUMMER THON**

3. **อุทยานแห่งชาติอ่าวมะนาว-เหวดินหยง**

5. **มัสยิดควาดีอัลฮูเซ็น (มัสยิดตะโละมานาเว) อายุ 400 ปี**

1. **นาซิดาแซ อาหารเช้าพื้นเมือง**

4. **วัดชลธาราสিংห์ (วัดพิทักษ์แผ่นดินไทย)**

2. **สถานีรถไฟ ปลายด้ามขวาน สุโหลงโก-ลก**

1. **สตรีทอาร์ต สุโหลงโก-ลก**

3. **ส่องแก่งแม่น้ำสายบุรี**

2. **ทะเลหมอกเจ่าน้ำใส**

4. **หมู่บ้านจุฬารกรณ์ 12**

3. **พิพิธภัณฑ์เหมืองทองคำโต๊ะโม๊ะ**

DAY 1

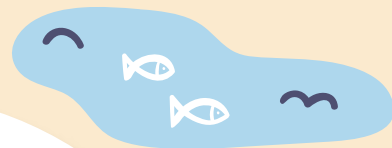


1

อู่ต่อเรือกอลและ ที่ชุมชนบ้านทอน

ต.โคกเคียน อ.เมืองนราธิวาส จ.นราธิวาส

แหล่งผลิตเรือกอลและที่เรืออยู่เพียงแห่งเดียวในนราธิวาส สืบทอดภูมิปัญญาจากรุ่นสู่รุ่น เสน่ห์ของเรือประมงขนาดเล็กนี้ อยู่ที่ความสวยงามของลวดลายบนเรือ ซึ่งผสมผสานศิลปะลายไทย ลายมลายู และลายชวาเข้าไว้ด้วยกัน ถูกต้องตามหลักศาสนาและความเชื่อในการออกแบบเรือ อย่าลืมอุดหนุนเรือกอลและจำลอง สัญลักษณ์ของหมู่บ้านชาวเลที่มีความสวยงามจริงอยู่ไม่น้อย

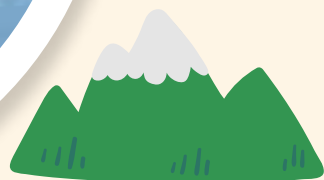
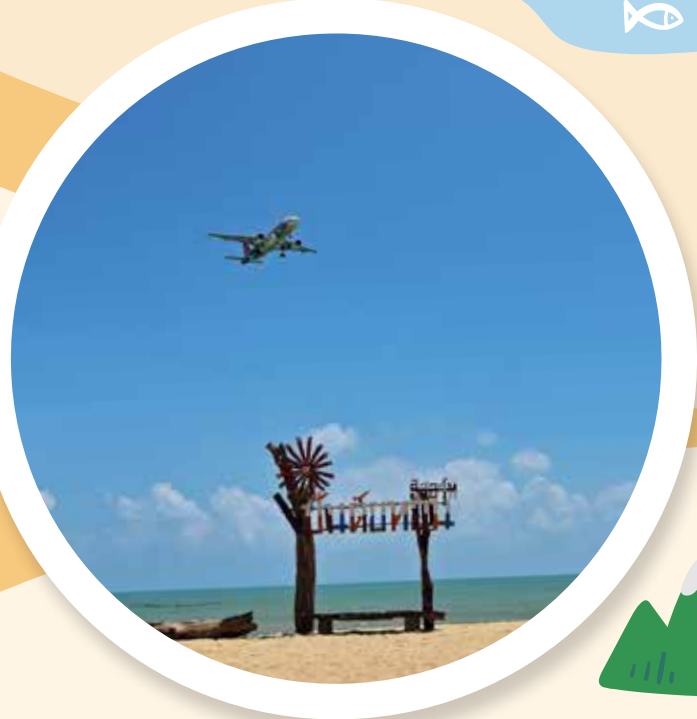


จุดชมเครื่องบิน ที่ร้าน Summer Thon

ต.โคกเคียน อ.เมืองนราธิวาส จ.นราธิวาส

Summer Thon เป็นร้านอาหารฮาลาลและคาเฟ่ริมทะเลบ้านทอนในบรรยากาศฟีลกู๊ดที่อยู่ใกล้กับสนามบินนราธิวาส และกลายเป็นจุดเช็คอินของชาวไทยและชาวต่างชาติที่ต้องการมานั่งชมเครื่องบินที่บินผ่านและถ่ายรูปแบบใกล้ชิด Summer Thon เสิร์ฟอาหารทะเลสดใหม่จากเรือของร้านที่ออกทะเลทุกวัน **เปิดให้บริการ ทุกวัน เวลา 10.30-20.00 น.

2



3

อุทยานแห่งชาติอ่าวมะนาว-เขาตันหยง

ต.ทะเลน้อย อ.เมืองนราธิวาส จ.นราธิวาส

ไปพักผ่อนที่อ่าวมะนาว ที่มีชายหาดโค้งยาวกว่า 4 กิโลเมตร ร่มรื่นไปด้วยทิวสนขนานยาวไปกับชายหาด มีพืชพันธุ์ถิ่นอย่าง จิกทะเล เตยทะเล จะมีพระตำหนักกษัตริย์ราชินิกุลอยู่อีกด้านหนึ่ง และยังได้สัมผัสความงามของทะเลไทยจากมุมสูงได้จากจุดชมวิวดบนเขาตันหยง สนุกกับเส้นทางศึกษาธรรมชาติป่าชายหาด (Beach Forest) น้ำตกราราสวรรค์ และน้ำตกริมผา ที่จะสวยงามมากโดยเฉพาะฤดูฝน



วัดชลธารสิงเห (วัดพิทักษ์แผ่นดินไทย)

ต.เจ๊ะเห อ.ตากใบ จ.นราธิวาส

วัดสำคัญทางประวัติศาสตร์ ที่เมืองไทยใช้เป็นเหตุผลอ้างอิงในการปักปันเขตแดน ให้พ้นจากการล่าอาณานิคมของอังกฤษ ตั้งอยู่ริมแม่น้ำตากใบ สงบร่มเย็นพร้อมวิวทิวทัศน์สวยงาม งดงามด้วยพหุวัฒนธรรมจากฝีมือช่างท้องถิ่นที่ผสมงานศิลปะไทยพุทธ มุสลิม และจีนเข้าไว้ด้วยกัน บางอาคารยังได้รับอิทธิพลทางสถาปัตยกรรมตะวันตกอีกด้วย เพลิดเพลินกับการตามหาภาพจิตรกรรมในระจกใต้หลังคาอุโบสถ และชมภาพจิตรกรรมฝาผนังภายในพลับพลาที่ประทับรมน้ำ ในรัชกาลที่ 6

4



มัสยิดวาตีอัลฮูเซ็น (มัสยิดตะโละมานาะ) อายุ 400 ปี

ต.ลุโระสาวอ อ.บาเจาะ จ.นราธิวาส

มัสยิดไม้เก่าแก่และงดงามที่สุดหลังหนึ่ง สร้างจากไม้ตะเคียนทั้งหลัง โดยใช้ภูมิปัญญาสลักไม้แทนตะปู เป็นสถาปัตยกรรมไทยพื้นบ้านประยุกต์ผสมผสานศิลปะจีน มลายู ภายในเก็บรักษาพระคัมภีร์อัลกุรอานซึ่งเขียนด้วยลายมือของวันฮุเซน อัชชานาวี โต๊ะอิหม่ามคนแรกของมัสยิด ปัจจุบันยังใช้เป็นสถานที่ประกอบการละหมาด **หากต้องการเข้าชมภายใน ต้องขออนุญาตจากโต๊ะอิหม่ามเสียก่อน

5



DAY 2

1

นาซิดาแซ อาหารพื้นเมืองแดนใต้

นาซิดาแซ หรือ ข้าวมันแกง อาหารเช้าพื้นเมืองขึ้นชื่อของชาวไทยมุสลิม คล้ายข้าวมัน ทำจากข้าว 3 ชนิด ได้แก่ ข้าวเหนียว ข้าวเจ้า และข้าวซ้อมมือ นำมาบูนกับกะทิ ผสมเครื่องเทศ รสชาติหอมมัน กินคู่กับแกงเนื้อ แกงไก่ แกงปลาโอ แกงไข่ รสชาติเข้มข้นเป็นเอกลักษณ์



2

ทะเลหมอกน้ำใส

ต.เกียร์ อ.สุคีริน จ.นราธิวาส

หนึ่งในแลนด์มาร์กของอำเภอสุคีริน เมืองแห่งสายหมอกที่เหมาะกับการพักผ่อน สูดอากาศบริสุทธิ์แบบเต็มปอด ที่มีอากาศเย็นสบายตลอดปี เหมาะกับการพักผ่อน และชมทะเลหมอกขาวปกคลุมยอดเขาแบบ 360 องศา ที่มีให้เห็นเกือบตลอดทั้งวัน

**สนใจกางเต็นท์หรือจิบกาแฟเลหมอก ติดต่อกลุ่มเยาวชนบ้านน้ำใส



3

ล่องแก่งแม่น้ำสายบุรี

ต.ภูเงากอง อ.สุคีริน จ.นราธิวาส

ชื่นชมความงามของธรรมชาติป่าต้นน้ำสายบุรีแบบใกล้ชิด กับกิจกรรมล่องแก่งด้วยเรือคายัค ไปตามแม่น้ำสายบุรี ระยะทาง 7 กม. ใช้เวลาประมาณ 2 ชั่วโมง ชิมชับบรรยากาศโดยรอบพร้อมจิบจินตนาการถึงป่า อันเป็นฉากหลังในเรื่องเพชรพระอุมา นวนิยายชื่อดังของพนมเทียน ผู้เติบโตมากับเหมืองแร่ทองคำโต๊ะโมะ จะได้เห็นวิธีร่อนแร่ทองคำ อันเป็นภูมิปัญญาชาวบ้านในแถบนี้



หมู่บ้านจุฬารักษ์ 12

ต.สุคีริน อ.สุคีริน จ.นราธิวาส

เป็นชุมชนที่อยู่ท่ามกลางหุบเขา มีธรรมชาติอุดมสมบูรณ์ เดิมเป็นฐานที่มั่นของพรรคคอมมิวนิสต์มาลาया ปัจจุบันได้พัฒนาเป็นแหล่งท่องเที่ยวเชิงประวัติศาสตร์ มีพิพิธภัณฑ์บ้านจุฬารักษ์ 12 จัดแสดงภาพถ่าย อาวุธ และสิ่งของทางประวัติศาสตร์ กิจกรรมสุดฮิต อาทิ เรียนรู้ประวัติศาสตร์ พรรคคอมมิวนิสต์ผ่านผืนป่าและร่องรอยการดำรงชีพของเหล่าผู้ร่วมขบวนการ ล่องแก่งต้นน้ำสายบุรี ชิมอาหารพื้นถิ่น

4



DAY 3



1

สตรีทอาร์ต สุโขทัย-ลพบุรี

ต.สุโขทัย-ลพบุรี อ.สุโขทัย-ลพบุรี จ.นราธิวาส

The Color of Kolok จุดเช็คอินสร้างสีสันให้กับเมือง ณ บริเวณสวนสาธารณะด้านพรหมแดนสุโขทัย-ลพบุรี วาดโดยศิลปินกราฟฟิตี้ชื่อดัง ทั้งชาวไทยและต่างประเทศ แต่ละภาพมีความเป็นเอกลักษณ์ของศิลปิน โดยไม่ลืมที่จะสะท้อนวิถีวัฒนธรรมชายแดนใต้เข้าไปด้วย

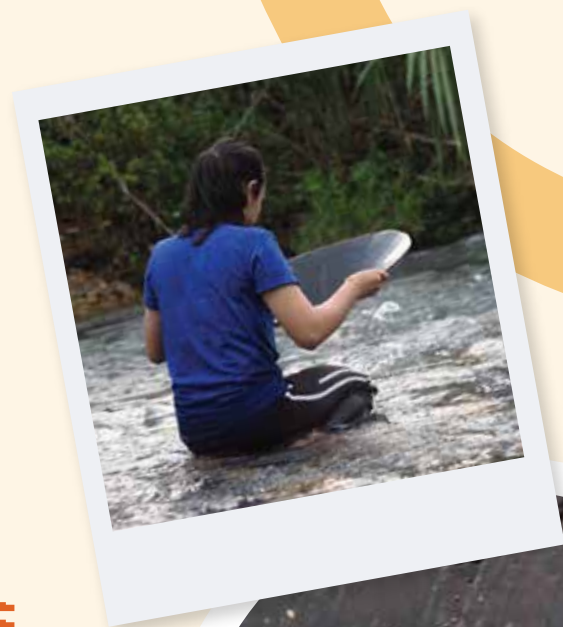
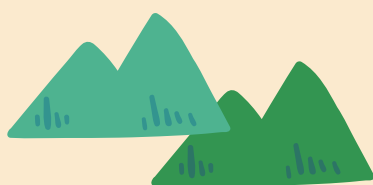
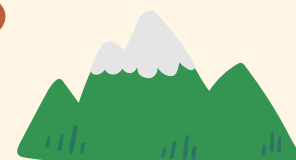


2

สถานีรถไฟปลายทางจวนสุโขทัย-ลพบุรี

ต.สุโขทัย-ลพบุรี อ.สุโขทัย-ลพบุรี จ.นราธิวาส

สถานีรถไฟสุดท้ายปลายทางที่อยู่ใต้สุดแดนสยาม เป็นสถานีเก่าแก่เกือบ 100 ปี เป็นปลายทางที่หลากหลายไปด้วยผู้คน ที่สัญจรไปมา และวิถีชีวิตคนท้องถิ่น มีจุดถ่ายภาพสวย ๆ หลายแห่ง

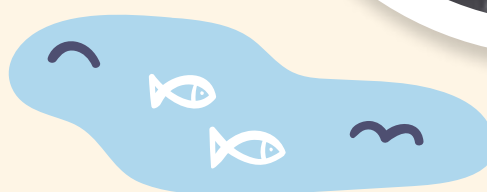
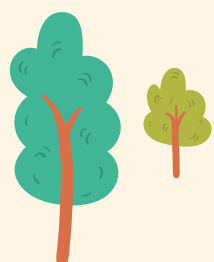


3

พิพิธภัณฑ์เมืองทองคำใต้ทะเล

ต.ภูเขากอง อ.สุคิริน จ.นราธิวาส

แหล่งท่องเที่ยวและเรียนรู้เชิงประวัติศาสตร์ ที่เป็น Unseen New Chapters เปลี่ยนเมืองแร่ทองคำร้างในป่ากลางหุบเขา ให้กลายเป็นพิพิธภัณฑ์ สามารถเข้าชม “อุโมงค์ลำเลียง” อุโมงค์ใต้ภูเขาสำหรับขนส่งแร่ รวมถึงบ้านพักคนทำงาน และอุปกรณ์ร่อนแร่ทองคำ ปัจจุบันชาวบ้านบริเวณนี้ยังคงร่อนแร่ทองคำด้วยเสียงไม้ อุปกรณ์จากภูมิปัญญาดั้งเดิม ให้ได้เห็นกันอยู่ตามริมน้ำสายบุรี



รู้ทำลอง 12 สไตล

ปัตตานี

สัมผัสหัวใจแห่งถิ่นใต้ ในเมืองงามสามวัฒนธรรม

เมืองที่มีแหล่งท่องเที่ยวทางประวัติศาสตร์ วัฒนธรรมนิยม ประเพณี และวิถีชีวิต
ของชาวไทยมุสลิมและชาวไทยเชื้อสายจีน
ที่อยู่ร่วมกันได้เป็นอย่างดี และพร้อมต้อนรับนักท่องเที่ยวอย่างมีมิตรไมตรีเสมอมา



DAY 1

1

ปัทธานี สกายวอล์ค

ต.รุษะมิแล อ.เมืองปัทธานี จ.ปัทธานี

สกายวอล์คตั้งอยู่ในสวนสมเด็จพระเจ้าฟ้ากัลยาณิวัฒนา สร้างด้วยโครงเหล็กขนาดใหญ่สูง 12 เมตร ทางเดินเป็นตาข่ายเหล็กโปร่ง มองเห็นผืนป่าชายเลนด้านล่างทอดยาวเป็นระยะทาง 400 เมตร ชมวิวได้แบบพาโนรามา มองเห็นปากอ่าวปัทธานีและแหลมตาชี ได้ชัดเจนทั้งยังชมวิวพระอาทิตย์ขึ้นและตกได้อย่างสวยงาม



2

เมืองเก่าชุมชนก๊อตาจีน

ต.อาเนาะรู อ.เมืองปัทธานี จ.ปัทธานี

ย่านการค้าเก่าแก่ในอดีต ปัจจุบันเป็นชุมชนสุด Unseen ของปัทธานี หลายคนเรียกที่นี่ว่า ชุมชนจีนหัวตลาด ตั้งอยู่บนถนน อาเนาะรู ถนนปัทธานีภิรมย์ และถนนฤทธิ นานบ้างด้วยชุมชนอาเนาะรุชาและคลองช้างที่มีชาวไทยพุทธ และชาวไทยมุสลิมอาศัยอยู่จำนวนมาก เอกลักษณ์ที่นี่คือ ตึกสไตล์ชิโน-โปรตุกีสที่โดดเด่น ทั้งด้านสถาปัตยกรรมและวัฒนธรรมอันดีงาม



ศาลเจ้าแม่ลิ้มกอเหนี่ยว

ต.อาเนาะรู อ.เมืองปัทธานี จ.ปัทธานี

สร้างตามแบบสถาปัตยกรรมจีน โดยมีตำนานเล่าว่า พระนางลิ้มกอเหนี่ยวได้น้อยใจพี่ชาย (ผู้สร้างมัสยิดกรือเซะ) จึงผูกคอตายบนต้นไม้ใกล้กับมัสยิด พี่ชายจึงนำร่างของน้องสาว มาฝังไว้ใกล้ ๆ กัน ต่อมาชาวบ้านนำต้นไม้ขึ้นมาแกะเป็นรูปบูชา และสร้างศาลเจ้าอัญเชิญเจ้าแม่ลิ้มกอเหนี่ยวมาประดิษฐานไว้ที่ศาลเจ้าเล่งจูเกียง จะมีพิธีเซ่นไหว้และแห่เจ้าแม่ในเดือน 3 ของทุกปี

3



มัสยิดกลางปัทธานี

ต.อาเนาะรู อ.เมืองปัทธานี จ.ปัทธานี

ได้ชื่อว่าเป็น “กัซมาฮาลเมืองไทย” เพราะมีต้นแบบมาจากกัซมาฮาล ของประเทศอินเดีย ผสมผสานกับรูปแบบวิหารตะวันตก มียอดโดมสี่เหลี่ยม ใหญ่และโดมขนาดเล็กประดับสี่มุมตรงกลาง ตัวอาคารเป็นโถงสูง มีระเบียงประดับด้วยหินอ่อนสวยงาม ใช้เป็นศูนย์กลาง ในการประกอบศาสนกิจของชาวไทยมุสลิมในภาคใต้ นับเป็นมัสยิดที่ใหญ่และสวยที่สุดในประเทศไทย

4



DAY 2

1

สะพานไม้บานา

ต.บานา อ.เมืองปัตตานี จ.ปัตตานี

สะพานไม้สุดคลาสสิกทอดยาวลงสู่อ่าวปัตตานี เป็นหนึ่งในสถานที่ของ **Unseen New Chapters** ที่ต้องมาเช็คอินและถ่ายภาพกลางอ่าวสวยงาม รวมถึงเป็นท่าเรือใช้สัญจรของคนที่นี่ สร้างขึ้นจากความร่วมมือของกลุ่มวิสาหกิจชุมชนฯ มาเดินเล่นชมบรรยากาศท้องทะเลและป่าชายเลนได้สุดสายตา มีศาลาให้นั่งพักผ่อน มีกิจกรรมล่องเรือ กินอาหารท้องถิ่น และถีบเรือกระดานเก็บบอยกันอย่างสนุก



2

มัสยิดกรือเซะ

ต.ตันหยงลุโล๊ะ อ.เมืองปัตตานี จ.ปัตตานี

จากศาสนสถานโบราณอายุกว่า 200 ปี สู่สถานที่ท่องเที่ยวชื่อดังของปัตตานีที่ห้ามพลาด รูปทรงสถาปัตยกรรมของมัสยิดงดงาม แปลกตาด้วยเสาทรงกลมคล้ายเสาอริคในยุโรป ช่องประตูหน้าต่างที่มีทั้งแบบโค้งแหลมและมน ส่วนสำคัญที่สุดคือ หลังคาโดม ซึ่งยังสร้างไม่เสร็จ อาจเพราะต้องคำสาปตามตำนานที่ยึดโยงกับเจ้าแม่ลิ้มกอเหนี่ยว กรมศิลปากรได้ขึ้นทะเบียนเป็นโบราณสถานตั้งแต่ปี พ.ศ. 2478



ป่าชายเลนบางปู

ต.บางปู อ.ยะหริ่ง จ.ปัตตานี

อุโมงค์โถงทางสุร่มรินทอดยาวกว่า 800 เมตร คือแหล่งท่องเที่ยวป่าชายเลนที่อุดมสมบูรณ์ของชาวบ้านบางปู ที่ใช้ชีวิตเชื่อมกับธรรมชาติได้เป็นอย่างดี มีกิจกรรมให้นักท่องเที่ยวได้ล่องไปตามสายน้ำ ที่สองฟากฝั่งจะเจอกับสัตว์ป่าชายเลนเป็นระยะ ทั้ง นกกระยางขาว และนกกาน้ำ บินโฉบไปมา หรือ กิจกรรมเก็บหอยแบบวิถีชาวบ้าน มีโฮมสเตย์ให้พักเพื่อซึมซับบรรยากาศ

3

หาดทะเลกาโปร์ - หาดทะเลสะมิแล

ต.ทะเลกาโปร์ / ต.แหลมโพธิ์ อ.ยะหริ่ง จ.ปัตตานี

สองชายหาดที่ไม่ควรพลาดเช็คอิน ก็คือ หาดทะเลกาโปร์ หาดทรายสีขาวสะอาดตาที่ขนานไปกับชายฝั่งทะเลกว่า 40 เมตร มีเรือกอล์ฟและสโนว์บอร์ดจอดเทียบอยู่ริมหาด อีกก็คือ หาดทะเลสะมิแล ชายหาดสุดชิล บรรยากาศสวยงามและเงียบสงบ มีคาเฟ่สุดชิค มีที่พักริมหาดและยังมีกิจกรรมทำอาชีพประมงพื้นบ้านกันอย่างเรียบง่าย

4



DAY 3



1

แหลมตาชี

ต.แหลมโพธิ์ อ.ยะหริ่ง จ.ปัตตานี

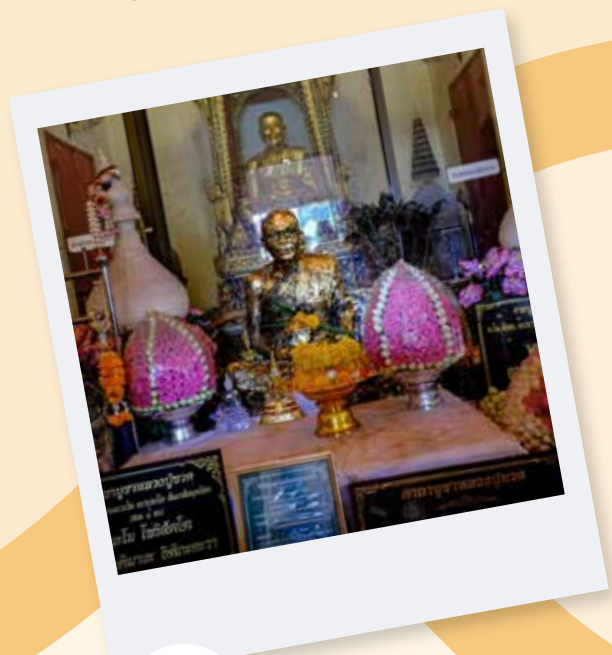
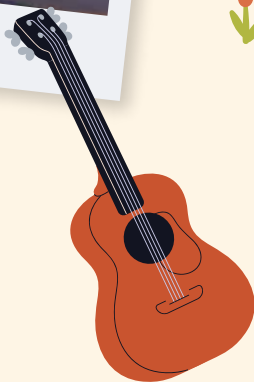
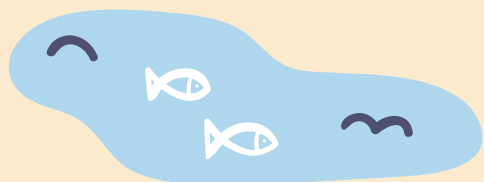
อัญมณีแห่งลังกาสุกะ หลายคนรู้จักในชื่อ “แหลมโพธิ์” หาดทรายสีขาวที่ยื่นต่อจากหาดตะโละกาโปร์ไปในทะเลอ่าวไทยทางทิศเหนือ ยาวกว่า 11 กิโลเมตร บนฝั่งมีป่าสนทะเลล้อมลอบไปกับเกลียวคลื่น เหมาะกับการเล่นน้ำหรือเดินเล่นตากอากาศ สามารถนั่งเรือจากปากแม่น้ำปัตตานีตรงไปยังแหลมตาชี หรือขับรถมาตำบลตะโละกาโปร์ แล้วนั่งเรือหางยาวต่อไปยังจุดหมาย

2

หาดแซแซ

ต.บ้านน้ำบ่อ อ.ปะนาเระ จ.ปัตตานี

“แซแซ” เป็นภาษามลายูท้องถิ่น แปลว่า อีกทีก็ครึกโครม เนื่องด้วยชายหาดในอดีตเคยเป็นท่าเทียบเรือของพ่อค้าชาวอินโดนีเซีย ซึ่งมีการค้าขายจอแจมาก่อน จุดเด่นของหาดแห่งนี้ จะมีหินแกรนิตขนาดใหญ่แปลกตากระจัดกระจายไปตามแนวหาด มีเนินเขาเล็ก ๆ สามารถขึ้นไปชมวิวดูได้อย่างสวยงาม เป็นชายหาดที่เงียบสงบ เหมาะแก่การมาพักผ่อน พักผ่อนหย่อนใจ



3

วัดราษฎร์บูรณาราม (วัดช้างไห้)

ต.ควนโนรี อ.โคกโพธิ์ จ.ปัตตานี

เดิมชื่อ “วัดช้างไห้” สถานที่สำคัญแห่งปลายด้ามขวาน ที่ใครมาก็ต้องแวะสักการะด้วยเป็นวัดเก่าแก่อายุกว่า 300 ปี และเป็นวัดต้นตำรับของหลวงปู่ทวดที่เคยจำพรรษา และต่อมากลายเป็นที่พักพระศพและบรรจุอัฐิของท่านไว้ที่นี่ ภายในวัดมีวิหารซึ่งประดิษฐานรูปปั้นหลวงปู่ทวดขนาดเท่าองค์จริง มีสถาปัตยกรรมของสกุลปเจติย มณฑป อุโบสถ และหอรบะขัง ล้วนงดงามน่าชม



อุทยานแห่งชาติน้ำตกทรายขาว

ต.ทรายขาว อ.โคกโพธิ์ จ.ปัตตานี

ใครที่ชอบเดินป่าศึกษาเส้นทางธรรมชาติ ทางอุทยานฯ มีเส้นทางท่องเที่ยวเชิงอนุรักษ์เพื่อพิชิตยอดเขาสันกาลาศรี ยอดเขาสูงสลับซับซ้อนที่ยังคงความอุดมสมบูรณ์ของธรรมชาติอยู่ครบ ไม่ว่าจะเป็น้ำตกทรายขาว น้ำตกโผนังโผน น้ำตกอรุญวาริน แหล่งท่องเที่ยวขึ้นชื่อของจังหวัด และระหว่างทางมีมีมคเทศศคอยให้ความรู้ทั้งเรื่องพรรณไม้และสัตว์ป่าตลอดเส้นทาง

4



รู้ทำลอง! 12สัปดาห์

พังงา เที่ยวครบรส...ที่พังงา

เมืองบรรยากาศดี มีทั้งภูเขาและทะเล สายบุญ สายแอดเวนเจอร์
เตรียมตัวให้พร้อม พังงา เที่ยวได้ตลอดทั้งปี ไม่มีเบื่อ



MUST TASTE

- หมูเผ็ดกะปิสะตอ เมนูเด็ด 26 ร้าน
ร้านวัลมิชลิน
- จมจิ้นหน้าศาลเจ้าและบ้านบางกั้น
- หมูสะเต๊ะพังงา
- อาจาดตู ร้านเจ๊น้อง
- เมี่ยงควายหวานจากลูกชก อาทิ
แกงส้มลูกชก บัวลอยลูกชก
ลูกชกลอยแก้ว



MUST SEEK

- จุดชมวิวงูสเมียดนางซี
- แหลมหาด เกาะยาวใหญ่
- สปา 3 ร้อน ชุมชนบ้านโคกโคโธ
- กุ้งหย้าสะวันนา เขาหน้ายักษ์
อุทยานแห่งชาติเขาลำปี-หาดท้ายเหมือง
- ถ้ำพุงช้าง



MUST BUY

- เต้าส้อตะกั่วป่า / จมมิง
- ผลิตภัณฑ์ผ้าปาเต๊ะ
- ทุเรียนสาธิตา ราชานุเรียนบ้าน
- มังคุดทิพย์พังงา
- น้ำพริกกุ้งเสียบ



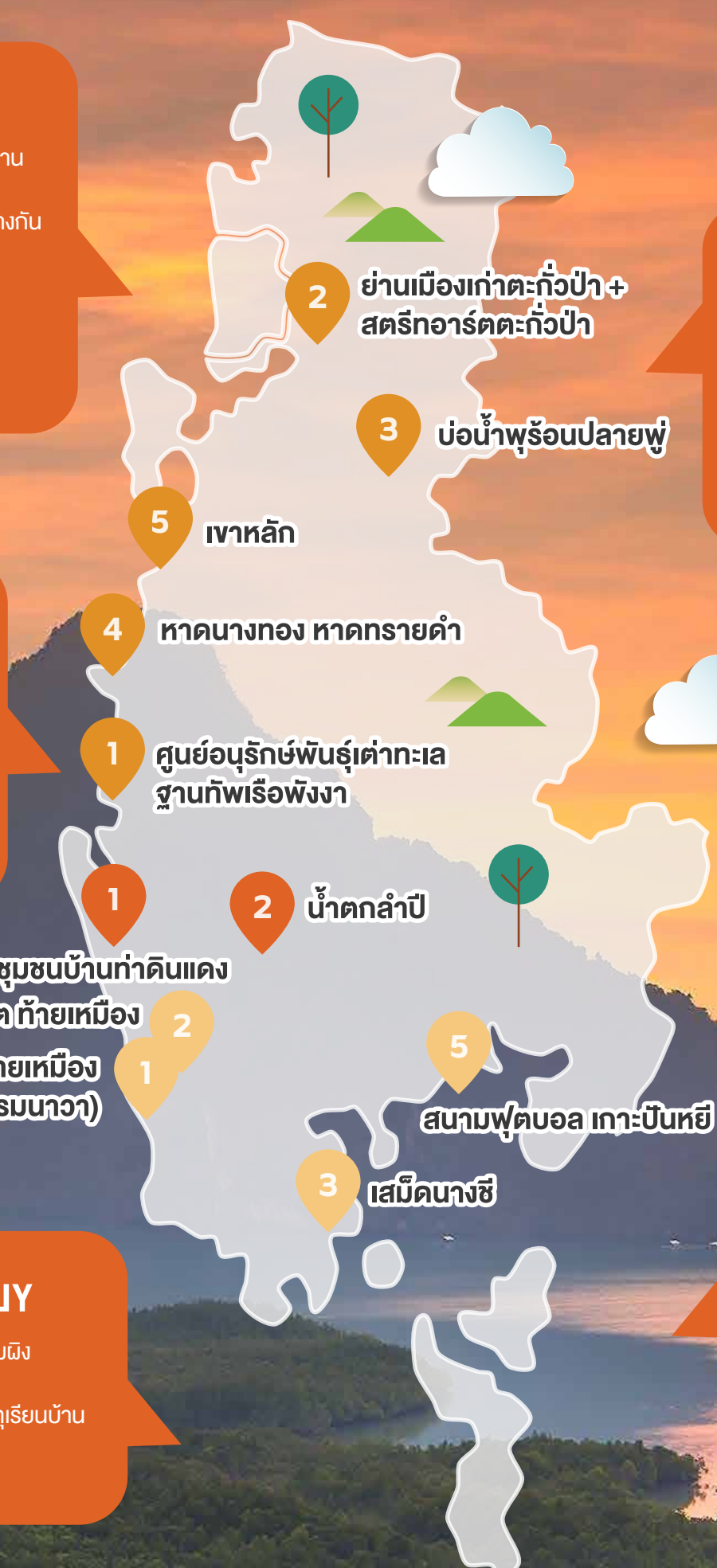
MUST SEE

- ประเพณีถือศีลกินผักพังงา
- ประเพณีปล่อยเต่า
- ประเพณีแห่ผ้าห่มพระมหาธาตุบนหลังช้าง
วัดราษฎร์อุปถัมภ์
- วิถีชุมชนเมืองเก่าตะกั่วป่า
- วิถีชาวเล หมู่บ้านมอแกน
อุทยานแห่งชาติหมู่เกาะสุรินทร์



MUST TRY

- เล่น SURF เขาหลัก
- ส่องแพไม้ไผ่ จังหวัดภูเก็ต
- ส่องแก่ง บ้านสองแพรก
- พายเรือคายัค บ้านท่าดินแดง
- แข่งขันจิ้ง กะปงเินสา



2 ย่านเมืองเก่าตะกั่วป่า +
สตรีทอาร์ตตะกั่วป่า

3 บ่อน้ำพุร้อนปลายพู่

5 เขาหลัก

4 หาดนางทอง หาดทรายดำ

1 ศูนย์อนุรักษ์พันธุ์เต่าทะเล
ฐานทัพเรือพังงา

1

2 น้ำตกลำปี

ชุมชนบ้านท่าดินแดง

สตรีทอาร์ต ท้ายเหมือง

วัดท่าไทร ท้ายเหมือง
(วัดเทพสุธรรมนาถ)

1

2

3 เสเม็ดนางซี

5 สนามฟุตบอล เกาะปันหยี่

4 ฝั่งเรือเที่ยว
อ่าวพังงา

DAY 1



1

วัดท่าไทร ท่าเหมือง (วัดเทศกาลธรรมนาวา)

ต.นาเตย อ.ท่าเหมือง จ.พังงา

วัดสวยที่มีโบสถ์ทรงไทยที่ทำจากไม้สักทั้งหลังตั้งอยู่ริมทะเล งดงามด้วยไม้แกะสลักที่บานประตู หน้าต่างและหน้าบัน บอกเล่าเรื่องราว พุทธประวัติ กราบสักการะพระประธานที่แกะสลักจากหินหยกขาว ปางเทศนาองค์ใหญ่ ชายหาดบริเวณนี้ ในช่วงเดือนพฤศจิกายน-เมษายน จะมีเต่าทะเลขึ้นมาวางไข่ให้เห็นอีกด้วย

สตรีทอาร์ต ท่าเหมือง

อ.ท่าเหมือง จ.พังงา

เช็กอินภาพสตรีทอาร์ตทั่วตลาดท่าเหมืองชุมชนเก่าแก่ของพังงา ที่รังสรรค์งานศิลป์โดยศิลปินระดับแนวหน้าทั่วเมืองไทย เนื่องในโอกาสครบรอบการก่อตั้งอำเภอท่าเหมือง 113 ปี สตรีทอาร์ตท่าเหมืองมีอัตลักษณ์และเอกลักษณ์ของพื้นที่ ตลอดจนวิถีชีวิตของคนในชุมชน เพื่อส่งเสริมการท่องเที่ยว และช่วยกระตุ้นเศรษฐกิจผ่านงานศิลปะ

2

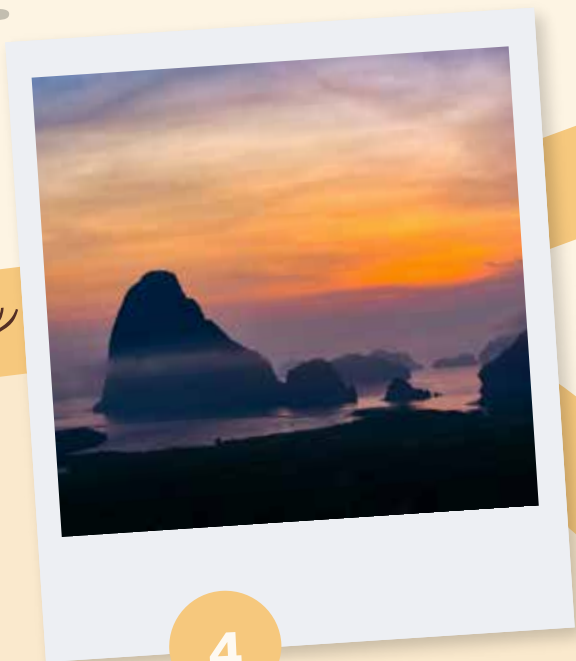


เสม็ดนางชี

ต.คลองเคียน อ.ตะกั่วทุ่ง จ.พังงา

จุดชมวิวที่เป็นไฮไลต์ของพังงา สวรรค์ของนักถ่ายภาพ ตื่นตาตื่นใจไปกับ วิถีหลักล้านที่มองเห็นภูเขาและเกาะแก่งในอ่าวพังงาแบบพานอรามา ส่องท้องฟ้าสีทองยามพระอาทิตย์ขึ้น น้ำทะเลสีเขียวมรกต และสีเขียวสด ของป่าโกงกางในเวลากลางวัน ไฮไลต์ใหม่ล่าสุดคือ จุดชมวิวพื้นกระจกสูง ยาวที่สุดในเมืองไทย ที่ Beyond Skywalk Nangshi

3



4

นั่งเรือเที่ยวอ่าวพังงา

อ.ตะกั่วป่า และ อ.เมืองพังงา จ.พังงา

เที่ยวเมืองทะเลสวยชายฝั่งอันดามันทั้งที ก็ต้องล่องเรือชมทะเลกันสักหน่อย ชมธรรมชาติสรรค์สร้าง มีทั้งเกาะและถ้ำให้เลือกเที่ยวแบบจุใจ อาทิ เกาะปันหยี เกาะห้อง เขาพังกัน เขาตะปู เขาเขียน ถ้ำแก้ว ถ้ำนาค ถ้ำลอด ทะเลแหวก ฯลฯ นิยมเที่ยวด้วยเรือหางยาว สามารถขึ้นเรือได้หลายที่ เช่น ท่าเรือท่าด่านศุลกากร ท่าเรือหินร่ม



สนามฟุตบอล เกาะปันหยี

ต.เกาะปันหยี อ.เมืองพังงา จ.พังงา

หนึ่งเดียวในเมืองไทยที่มีสนามฟุตบอลลอยน้ำ ผลจากความคิดสร้างสรรค์ แก้ปัญหาข้อจำกัดของพื้นที่ได้เป็นอย่างดี กลายเป็นสัญลักษณ์การท่องเที่ยวที่โด่งดังไปทั่วโลก และทีม “ปันหยี เอฟซี” ยังสร้างชื่อและคว้าแชมป์ฟุตบอลหลายรายการ ปัจจุบันมี 2 สนาม ได้แก่ สนามเดิมทำจากไม้ไผ่และกุน ซึ่งเป็นภูมิปัญญาท้องถิ่น กับสนามใหม่ที่ก่อสร้างด้วยคอนกรีตและโปิะลอยน้ำ

5



DAY 2



1

ศูนย์อนุรักษ์พันธุ์เต่าทะเล ศูนย์กัฟเรือพังงา

ต.ลำแก่น อ.ท้ายเหมือง จ.พังงา

เต่าทะเล คือตัวชี้วัดความสมบูรณ์ของธรรมชาติทางทะเล ที่นี้จึงเป็นศูนย์เรียนรู้ ในการปฏิบัติงานการอนุรักษ์เต่าทะเลของกองกัฟเรือ มีบ่ออนุบาลเต่าหลายบ่อ ซึ่งเราจะพบกับเต่าทะเลหลายสายพันธุ์ ได้แก่ เต่าตนุ เต่าหญ้า และเต่ากระ ตั้งแต่ตัวเล็กไปจนตัวใหญ่ พร้อมทั้งเรียนรู้วงจรชีวิตของน้องเต่าจนกระทั่ง ปล่อยกลับคืนสู่ท้องทะเล

**เปิดให้บริการ ทุกวัน เวลา 08.30-16.30 น.

เที่ยวย่านเมืองเก่าตะกั่วป่า ชมสตรีทอาร์ต

ต.ตะกั่วป่า อ.ตะกั่วป่า จ.พังงา

ชมความคลาสสิกและร่องรอยความรุ่งเรืองในอดีตของตะกั่วป่า เมืองท่าสำคัญซึ่งเคยใช้ติดต่อค้าขายกับต่างชาติ โดยเฉพาะชาวจีนและยุโรป เกิดการผสมผสานระหว่างวัฒนธรรม ดังจะเห็นได้จากสถาปัตยกรรมชิโน-ยูโรเปียน ศาลเจ้าสำคัญหลายแห่ง อาทิ ศาลเจ้าพ่อกวนอู ศาลเจ้าแม่กวนอิม และอาหารการกินที่เป็นเอกลักษณ์ หากได้เดินชมเมืองหรือนั่งรถโฟก๊อง (รถสองแถว) จะเห็นงานสตรีทอาร์ตซ่อนตัวอยู่ตามตรอกซอกซอยหลายแห่ง คอยบอกเล่าประวัติและวิถีชีวิตชาวตะกั่วป่าได้เป็นอย่างดี

**ถนนคนเดินย้อนยุค ถ.ศรีตะกั่วป่า มีทุกวันอาทิตย์ เวลา 15.00-20.00 น.

**เปิดช่วงเดือนพฤศจิกายน-เดือนพฤษภาคมของทุกปี และปิดในช่วงหน้ามรสุมหรือหน้าฝน



2



บ่อน้ำพุร้อนปลายพู่

ต.ท่านา อ.กะปง จ.พังงา

บ่อน้ำพุร้อนธรรมชาติกลางหุบเขา ที่มีธารน้ำร้อนไหลมาบรรจบกับลำธารน้ำเย็น กลายเป็นน้ำที่อุ่นกำลังดี นิยมในนักท่องเที่ยวสายสุขภาพ เชื่อว่าคุณสมบัติของ น้ำพุร้อนจะช่วยบำบัดบรรเทาอาการเหน็บชา ไขข้ออักเสบ อาการปวดเมื่อยได้

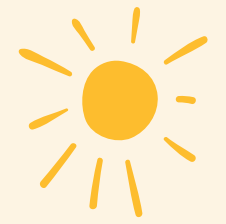


4

หาดนางทอง (หาดทรายดำ)

ต.คึกคัก อ.ตะกั่วป่า จ.พังงา

เสน่ห์ของหาดนางทอง คือ หาดทรายสีดำสนิทมีเนื้อทรายละเอียด ซึ่งเกิดขึ้นเองตามธรรมชาติ มาจากขี้แร่ดีบุกที่ถูกชะล้างฝังจนกลายเป็นส่วนหนึ่ง กับผืนทราย โดยในอดีตบริเวณนี้เคยเป็นเหมืองแร่มาก่อน ทรายสีดำจะมีให้เห็น เป็นบางส่วนของหาดนางทองเท่านั้น แนะนำให้มาถ่ายภาพเช็กอินช่วงน้ำทะเลหนุนสูง หรือน้ำขึ้น โดยเฉพาะเดือนตุลาคม-สิงหาคม จะเห็นทรายสีดำมากที่สุด



เภาหลัก

อ.ตะกั่วป่า จ.พังงา

หาดเภาหลักมี ชายหาดทอดตัวยาวเคียงคู่ไปกับแนวต้นสน เป็นจุดเล่นเซิร์ฟบอร์ดยอดฮิต ของชาวไทยและต่างชาติ มีหาดสวยบรรยากาศดี อาทิ หาดคึกคัก หาดปากวิป (หาดอ่าวมะขามหาด) กระจาดเภาหลัก แลนด์มาร์กสวยๆ สำหรับถ่ายภาพ สายเที่ยวป่า ขอแนะนำ อุทยานแห่งชาติเภาหลัก-ลำรู่ มีกิจกรรมเดินป่า และนอนเต็นท์ได้ น้ำตกโดนช่องฟ้า มีสปาปลาแบบธรรมชาติ อนุสรณ์สถานสินามิ เรือ ต.813 เรือตรวจการณ์ที่ถูกคลื่นยักษ์พัดเข้าฝั่ง



5



DAY 3

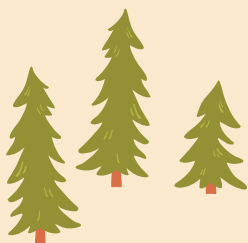
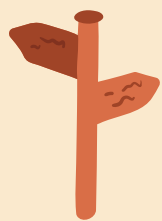


1

ชุมชนบ้านท่าดินแดง

ต.ลำแก่น อ.ท้ายเหมือง จ.พังงา

ชุมชนเก่าแก่ที่ล้อมรอบด้วยป่าชายเลน หลังเกิดความเสียหาย จากเหตุการณ์คลื่นสึนามิ ในปี พ.ศ. 2547 จึงได้พัฒนาที่นี่ให้เป็นชุมชนท่องเที่ยวเชิงอนุรักษ์ธรรมชาติและวัฒนธรรม พร้อมกับเรียนรู้วิถีชุมชน โดยมีกิจกรรมท่องเที่ยว อาทิ พายเรือคายัคชมป่าโกงกาง ดำน้ำดูปะการัง สาธิตการร่อนแร่ดีบุกแบบโบราณ สาธิตการทำอาหารพื้นถิ่น ฯลฯ

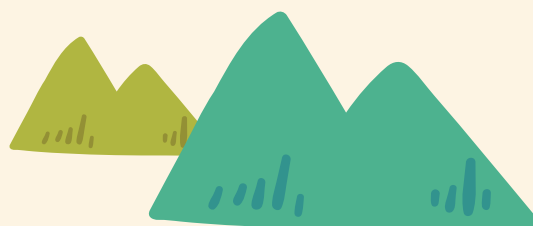


2

น้ำตกลำปี

ต.ท้ายเหมือง อ.ท้ายเหมือง จ.พังงา

น้ำตกกลางป่า สวยงามตามธรรมชาติ พร้อมมุมถ่ายภาพที่ทำให้เห็นถึงความยิ่งใหญ่ของป่าเขา มีน้ำใสไหลเย็นตลอดปี จะเล่นน้ำหรือนั่งชิลก็สบาย หากชอบเดินป่าก็มีเส้นทางศึกษาธรรมชาติด้วย



รู้ทำลอง 12 สไตล

ภูเก็ต

เที่ยวให้ฟิน กิน Like a Local ในดินแดนไข่มุกอันดามัน

ภูเก็ต เมืองที่ได้รับการยกย่องจากยูเนสโกให้เป็นเมืองสร้างสรรค์

ด้านวิทยาการอาหาร (City of Gastronomy) มาเที่ยวให้ฟิน แล้วกินอย่างคนท้องถิ่น กับอาหารพื้นเมืองที่ถูกปรุงด้วยใจ และบ่มเพาะด้วยประวัติศาสตร์อันยาวนานของภูเก็ต



MUST TASTE

- กุ้งมังกรภูเก็ต
- หมูอ้อง
- โอวต้าว
- หมี่อกเกี้ยน
- กรรือโป๊ะ



MUST BUY

- มุกภูเก็ต
- ชุดพื้นเมืองภูเก็ต
- ขนมพื้นเมืองภูเก็ต
- สับประรดภูเก็ต
- น้ำพริกกุ้งเสียบ



MUST SEE

- ประเพณีถือศีลกินผัก
- วิถีชีวิตชุมชน ย่านเมืองเก่าภูเก็ต
- เพอรานากันเฟสตีวัล
- วิถีชีวิตชุมชน บ้านบางโรง
- ประเพณีพ้อต่อภูเก็ต



MUST SEEK

- แหลมกระถิง
- ฝาคินดำ
- เกาะแก้วพิสดาร
- บานานาบีช
- ROCK PONDS KAMALA



MUST TRY

- ลาภูน้ำภูเก็ตโตรกีฟา
- ลาภูน้ำภูเก็ตมารารอน
- รัญญะปุระ เทรลรีน
- เซิร์ฟคอนเทส
- แอคคอร์ฮาร์ทเบรคฮิลล์ มินีมารารอน

ถ่ายรูปรถกระบีนที่หาดไม้ขาว

กินอาหารเช้าแบบภูเก็ต:
ขนมจีนและต้มยำ

ชมสตรีทอาร์ต
และเที่ยวย่านเมืองเก่าภูเก็ต

วัดพระใหญ่เขานาคเกิด

กินอาหาร
พื้นเมืองภูเก็ต

วัดฉลอง

แหลมกระถิง

จุดชมวิวกาหินดำ

หาดยะนุ้ย
ชมพระอาทิตย์ตกดิน
ที่แหลมพรหมเทพและจุดชมวิวกังหันลม

กราบรอยพระพุทธรูปในทะเล

DAY 1

1

กินอาหารพื้นเมืองภูเก็ต

ต.ตลาดเหนือ อ.เมืองภูเก็ต จ.ภูเก็ต

เริ่มต้นการเดินทางด้วยการชิมรสอาหารพื้นเมืองที่ไม่เหมือนใครที่ตลาดน้ำจากแหล่งรวมอาหารจานเด็ดของชาวภูเก็ต จากเมนู “โอ้วตัว” ซึ่งทำจากอาหารทะเลและเผือกหนึ่งก็นำมาผัดจนอร่อยลงตัว ต่อด้วย “หมี่หุ้น” ผัดเส้นหมี่แห้ง เสิร์ฟคู่กับน้ำซุปรดเปรี้ยวหอมปาก และโป๊ยะสดรสอร่อยก็เยี่ยมเจ้าเด็ด ตกท้ายด้วย “โอ้วอ้ว” ขนมหวานคล้ายวุ้นทำจากเมล็ดโอ้วอ้ว ในน้ำแดงสดชื่น สัมผัสรสชาติแก้แบบพื้น ๆ ครบสูตรที่ภูเก็ต



2

ถ่ายภาพเครื่องบินที่หาดไม้ขาว

ต.หาดไม้ขาว อ.กลาง จ.ภูเก็ต

จุดเช็คอินและถ่ายภาพสุดแนวที่หาดไม้ขาว อันเป็นชายหาดที่ยาวที่สุดของภูเก็ตที่อยู่ติดขอบรั้วของสนามบิน ซึ่งผู้ชื่นชอบการถ่ายภาพสามารถหามุมโพสท่าคู่กับหาดทราย พร้อมกับเครื่องบินลำใหญ่บนท้องฟ้าได้ภาพที่สวยงามแปลกตาไม่เหมือนใคร



บ้านชินประชา

ต.ตลาดเหนือ อ.เมืองภูเก็ต จ.ภูเก็ต

เยี่ยมชมบ้านชินประชา บ้านโบราณสถาปัตยกรรมชิโน-โปรตุกีส หลังแรกของภูเก็ต สร้างโดยพระพิทักษ์ชินประชา ต้นตระกูลตันทวณิช อันเป็นตัวอย่างบ้านสไตล์จีนผสมผสานยุโรปที่เรียกกันว่า “อังม่อหลา” บ้านชินประชานำเสนอประวัติศาสตร์และวิถีชีวิตความเป็นอยู่ของภูเก็ตในอดีตผ่านภาพถ่าย เครื่องแต่งกายแบบเพอรานากัน ประเพณีการแต่งงาน และข้าวของเครื่องใช้โบราณที่ยังคงสภาพดี ราวกับพิพิธภัณฑ์ที่มีชีวิต

3

ชมพระอาทิตย์ตกดินที่แหลมพรหมเทพ และจุดชมวิวกังหันลม

ต.ราไวย์ อ.เมืองภูเก็ต จ.ภูเก็ต

แหลมพรหมเทพ คือ จุดชมพระอาทิตย์ตกที่สวยงามที่สุดของภูเก็ต คู่กับทิวทัศน์ของแหลมที่ทอดตัวสู่ท้องทะเล และโดดเด่นด้วยทิวต้นตาลเป็นเอกลักษณ์ ส่วนใครที่ต้องการความสงบ ลองไปที่จุดชมวิวกังหันลมซึ่งตั้งอยู่ไม่ไกลจากนั้น นับเป็นจุดชมพระอาทิตย์ตกอีกแห่งที่สวยงามไม่แพ้กัน ที่นี่มีกังหันลมสีวางขนาดใหญ่โดดเด่น ให้มุมมองภาพถ่ายที่แปลกตา

4



DAY 2



2

วัดฉลอง (วัดไชยธาราราม)

ต.ฉลอง อ.เมืองภูเก็ต จ.ภูเก็ต

ไปปิดทองไม้เท้าหลวงพ่อแซมที่วัดฉลอง ศูนย์รวมศรัทธาของชาวภูเก็ต กราบนมัสการรูปหล่อหลวงพ่อแซม พระเกจิอาจารย์ในยุคสมัยของรัชกาลที่ 5 ซึ่งมีชื่อเสียงด้านความศักดิ์สิทธิ์ ผู้คนนิยมมากราบขอพรด้านสุขภาพ และความสำเร็จ ในวัดยังมีพระมหาธาตุเจดีย์จอมไทยบารมีประกาศที่ประดิษฐานพระบรมสารีริกธาตุ ซึ่งได้อัญเชิญมาจากศรีลังกาด้วย

7

ชมสตรีทอาร์ต และเที่ยวย่านเมืองเก่าภูเก็ต

ต.ตลาดใหญ่ อ.เมืองภูเก็ต จ.ภูเก็ต

เดินเล่นในย่านเมืองเก่าภูเก็ต เพื่อชมความงดงามของสถาปัตยกรรมชิโน-ยูโรเปียน ที่งดงาม สะท้อนความหลากหลายทางวัฒนธรรมและความรุ่งเรืองของภูเก็ต นับแต่อดีต อาคารต่าง ๆ ได้รับการอนุรักษ์ไว้อย่างน่าชม บ้างถูกปรับปรุงเป็นสำนักงาน ร้านรวงของกินของฝาก และที่พัก อย่าลืมถ่ายภาพกับสตรีทอาร์ตหลากสีสัน ที่บอกเล่าวัฒนธรรมท้องถิ่น บนถนนเส้นหลักใจกลางย่านเมืองเก่าที่ครอบคลุมถนนกลาง ถนนดีบุก ถนนพังงา ถนนเยาวราช ถนนกระบี่ และโดยเฉพาะย่านชอยรมณีย์ที่มีสีสันไม่ควรพลาดชม



3

กราบรอยพระพุทธรูปบาทในทะเล

ต.ราไวย์ อ.เมืองภูเก็ต จ.ภูเก็ต

นั่งเรือจากหาดราไวย์ เพื่อไปกราบรอยพระพุทธรูปบาทกลางทะเลบนสำนักสงฆ์ เกาะแก้วพิสดาร ที่ปรากฏรอยพระพุทธรูปบาทบนก้อนหินใหญ่ริมทะเล เชื่อว่าเป็นรอยพระพุทธรูปบาท ที่ 5 ณ ริมฝั่งนันทานที่ตามตำนาน และรอให้ศาสนิกชน เดินทางมาสักการะเพื่อความเป็นสิริมงคล ถือเป็น **Unseen New Chapters** ของภูเก็ต



จุดชมวิวกะหลาหินดำ

ต.กะรน อ.เมืองภูเก็ต จ.ภูเก็ต

หากชื่นชอบการผจญภัย ต้องไม่พลาดการเดินทางไปจุดชมวิวกะหลาหินดำ อันเป็นจุดชมวิวกะหลาหินดำมูมองใหม่ของภูเก็ต ที่ยังไม่ค่อยแพร่หลายนัก ควรค่าแก่การมาเยือน ที่นี่สามารถเห็นวิวทะเลในมุมกว้าง ทั้ง อ่าวฉลอง หาดยะนุ้ย เกาะเฮ แหลมพรหมเทพ และเกาะไม้ท่อน

4



DAY 3

1

กินอาหารเช้าแบบภูเก็ต ต.ตลาดใหญ่ อ.เมืองภูเก็ต จ.ภูเก็ต

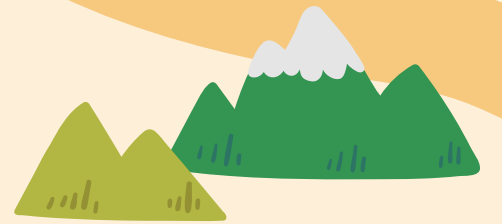
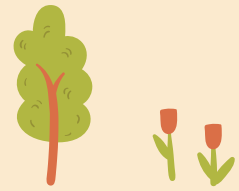
อัมมือเช้าแบบชาวภูเก็ต ที่คุ้นเคยเปิดร้อนกันตั้งแต่เริ่มวัน ลองลิ้มเมนูขนมจีนเส้นนุ่ม เสิร์ฟพร้อมน้ำยาเข้มข้นหลายชนิด เช่น น้ำยาปู น้ำยากะทิ และน้ำพริก พร้อมด้วยเครื่องเคียงผักสดพื้นบ้าน ส่วนผู้นิยมอาหารเบา ๆ มื้อเช้าต้องลองต้มซ่า ที่เป็นเอกลักษณ์ของภูเก็ต ที่เรียกว่า “เส่วโม่ย” ซึ่งแตกต่างตรงน้ำจิ้มที่เผ็ดร้อน มีทั้งขนมจีบ ซาลาเปา ะเก๋า และบะกุ๊ดเต๋ เสิร์ฟพร้อมชาร้อน เป็นการเริ่มต้นวันใหม่แบบจัดเต็ม โดยมีหลายร้านอร่อยให้เลือก เช่น ร้านขนมจีนแม่ตัง ขนมจีนป่ามัย เก็ดไธ่ต้มซ่า บุญรัตน์ต้มซ่า หรือราชรสต้มซ่า เป็นต้น



2

วัดพระใหญ่ เงานาคเกิด ต.กะรน อ.เมืองภูเก็ต จ.ภูเก็ต

ขึ้นไปชมพระใหญ่ องค์พระพุทธรูปมิ่งมงคลเอนาคคีรี สร้างด้วยหินอ่อนหยกสีขาวจากเมียนมา ประดิษฐานโดดเด่นบนยอดเงานาคเกิดที่มีความสูงกว่า 45 เมตร โดยสร้างขึ้นจากศรัทธาของชาวไทยและชาวต่างชาติในเมืองไทย ถือเป็นสัญลักษณ์แห่งสันติภาพ วัดพระใหญ่ ถือเป็นแลนด์มาร์กที่รู้จักกันแพร่หลาย และเป็นจุดชมวิวที่สามารถชมวิวเมืองภูเก็ตได้ทั่วทั้งเกาะ



3

หาดยะบู้ ต.กะรน อ.เมืองภูเก็ต จ.ภูเก็ต

ปลักวิเวกไปชมทะเลที่หาดยะบู้ ชายหาดลับที่ไปไม่ยากนัก มีบรรยากาศเงียบสงบ น้ำทะเลใสสะอาด เหมาะสำหรับการว่ายน้ำและพักผ่อนริมทะเลภายใต้เงาไม้ที่ร่มรื่น แคมยังเป็นจุดชมพระอาทิตย์ตกสุดแสนโรแมนติกของภูเก็ตด้วย



แหลมกระทิง

ต.กะรน อ.เมืองภูเก็ต จ.ภูเก็ต

เที่ยวส่งท้ายกับสถานที่ที่เกี่ยวเนื่องสื่อเรื่องความงามของภูเก็ต อันได้แก่ แหลมกระทิง ซึ่งเหมาะสำหรับคนรักธรรมชาติและการผจญภัย เพราะต้องใช้ทั้งแรงกายและแรงใจในการเดินเขาสู่จุดชมพระอาทิตย์ตก แหลมกระทิงมีภูมิทัศน์งามตาของโหล่งเขาที่ทอดตัวลงสู่ทะเลอันดามันสีเขียวมรกต เบื้องล่างมีทุ่งกว้างสลบไสลและผาสูงชันที่เปลี่ยนสีตามฤดูกาล ถือเป็นทัศนียภาพสุดตระการตาของเกาะไข่มุกอันดามัน

4



รู้ทำลอง!
12สัปดาห์

ยะลา-เบตง

เที่ยวเมืองงามชายแดน เมืองน่ารัก ใต้สุดแห่งแดนสยาม

ยะลา กับ เบตง คือเมืองน่ารัก ที่มีแหล่งท่องเที่ยวทางธรรมชาติสุดชิล เป็นเมืองในหมอก ดอกไม้งาม ที่เต็มไปด้วยการผสมผสานกับหลากหลายวัฒนธรรม

MUST TASTE

- โท้เบตง
- ปลาบิลสายน้ำไหล
- โรตียาลอ
- ถั่วเจ็ยน
- ทุเรียนสะเดียน้ำ

MUST BUY

- หมี่เบตง
- ผ้าปะลาจิง
- กสิวยหิน
- ส้มโชกุน
- กริชราบัน

MUST SEE

- เทศกาลกวนอาซูรอ
- ประเพณีชักพระยะลา “ประเพณีชักพระ 2 แผ่นดิน ไทย(เบตง)-มาเลเซีย
- งาน MELAYU DAY
- งานปาตายัน มลายู

MUST SEEK

- เขาขุนงชีลีส
- สกายวอล์ค อัยเยอร์เวง
- ฝิ่งเมืองยะลา
- ทะเลหมอกจาเราะกังกา
- วัดถ้ำคูหาภิมุข

3 YALA BIRD CITY STREET ART

4 ไทโกแล

1 สะพานโต๊ะกูแซ (ขอย)

2 สกายวอล์ค อัยเยอร์เวง

2 ล่องเรือไปเที่ยวป่าซาลา-บาลา

1 ขุนงชีลีส จุดชมทะเลหมอกหมอกอัยเยอร์เวง

3 อโงกปิยะมิตร

2 อาหารเช้าพื้นเมือง

4 บ่อน้ำร้อนเบตง

1 สตรีทอาร์ตเมืองเบตง

3 เกี่ยวในเมืองเบตง

4 เข็กอินห้ามพลาด

MUST TRY

- AMAZEAN JUNGLE TRAIL BY UTMB
- ล่องแก่งอัยเยอร์เวง
- ยะลามารอน
- “ล่องเรือซาลาบาลา”

DAY 1



7

สะพานโต๊ะกูแซ (ขอแยะ)

ต.แม่หวาด อ.ธารโต จ.ยะลา

สะพานข้ามทะเลสาบเหนือเขื่อนบางลาง เป็นหนึ่งในจุดชมวิวกที่ต้องแวะเพื่อถ่ายภาพ หรือชื่นชมความงามของทิวเขาที่สะท้อนบนเว้าอ่างน้ำอันกว้างใหญ่ สะพานตั้งอยู่บนถนนสายหลักที่เป็นเหมือนประตูมุ่งสู่บตง



2

ล่องเรือไปเที่ยวป่าฮาลา-บาลา

ต.แม่หวาด อ.ธารโต จ.ยะลา

ชมวิวกที่สะพาน แล้วล่องเรือไปชมความงามของผืนป่าฮาลา-บาลา ป่าดิบชื้นที่เขียวชอุ่มตลอดปี ถือเป็นสวรรค์ของนักดูนก โดยเฉพาะนกเงือก ส่วนสายมูนั้นขึ้นเรือที่ท่าเรือตาพะเยา กราบไหว้ขอพรขอโชคลาภทวดบูเกียะ บนเกาะทวดก่อนกลับแวะอุดหนุน ปลาระโถด เม่นขึ้นชื่ออร่อยล้ำ



เที่ยวในเมืองเบตง

- วัดพุทธาวาส ประดิษฐานพระมหาธาตุเจดีย์ พระพุทธรูปธรรมประกาศ ภายในบรรจุพระบรมสารีริกธาตุ และพระพุทธรูปทองสัมฤทธิ์ใหญ่ที่สุดในเมืองไทย
- วัดโพธิ์สัตโตเจ้าแม่กวนอิม ตั้งอยู่บนเนินเขา มองเห็นวิวเมืองเบตงสุดสายตาโดดเด่นด้วยเจดีย์ 7 ชั้น
- อุโมงค์เบตงมงคลฤทธิ์ อุโมงค์รถยนต์วิ่งลอดภูเขา แห่งแรกของเมืองไทย ไกล่กันมีประติมากรรม ไม้เบตง ป้ายเบตงใต้สุดแดนสยาม และรูปปั้น “พีตุน บอดีแสลม” ที่เป็นจุดสตาร์ทออกวิ่งจากโครงการก้าวคนละก้าว ไว้ถ่ายภาพเช็คอินอีกด้วย

3

4

เช็คอินห้ามพลาดเมื่อมาเบตง

- ทำอากาศยานนานาชาติเบตง ดีไซน์ทันสมัยผสานเข้ากับเส้นสายลายโค้ง ซึ่งสื่อถึงแนวเขาที่รายล้อมเมืองเบตง เลือกใช้ไม้ไผ่ (ไผ่ตง) เอกลักษณ์ท้องถิ่นของเบตงมาใช้ตกแต่งทั้งภายในและภายนอก
- หอนาฬิกา แลนด์มาร์คกลางเมืองเคียงคู่บตงมาช้านาน สร้างจากหินอ่อนขึ้นชื่อของยะลา ยามค่ำคืนประดับไฟสวยงาม ไกล่ ๆ มีถนนคนเดินและอาหารฮาลาลอร่อย ๆ ให้มาลองชิมกัน
- ตูโปษณีย์ เป็นตึกที่สูงและใหญ่ที่สุดในโลก สร้างก่อนสงครามโลกครั้งที่ 2 ด้านบนทำหน้าที่เป็นวิทยุกระจายเสียง ปัจจุบันยังคงเปิดให้บริการ และสามารถส่งจดหมายได้จริง



DAY 2

1

สตรีทอาร์ต เมืองเบตง

ต.เบตง อ.เบตง จ.ยะลา

ศิลปะมีชีวิตบนผนังอาคารบ้านเรือน ซึ่งแทรกตัวอยู่หลายจุดรอบเมือง ภาพวาดบอกเล่าเรื่องราววิถีชีวิต ความหลากหลายทางวัฒนธรรม และแหล่งท่องเที่ยวอันเป็นเอกลักษณ์ของเมืองเบตง



2

อาหารเช้าพื้นเมือง

- เบตงเมืองแห่งอาหารจีนดั้งเดิม เลิศรสทั้งวัตถุดิบ มากคุณภาพจากรัฐชาติ และวัฒนธรรมการกินเฉพาะตัว
- **ต้มซ่า** เริ่มต้นมื้อเช้าด้วยต้มซ่าพร้อมกับจิบชา หลายร้านต้องรีบไปต่อคิวแต่เช้า และมักเปิดเพียงครั้งวันเท่านั้น
- **ไก่สับเบตง** ใช้ไก่สายพันธุ์เบตงซึ่งเนื้อไก่มีรสชาติพิเศษ เนื้อแน่น เคี้ยว รสดีด้วยซอสสูตรเฉพาะ
- **เวาก๊วยเบตง** หรือวุ้นดำเบตง นุ่ม หนึบ หอมกลิ่นหญ้าเวาก๊วย คลายร้อนได้ดี

อุโมงค์ปิยะมิตร

ต.ตะเนาะแมเราะ อ.เบตง จ.ยะลา

อุโมงค์ดินที่สร้างโดยอดีตขบวนการโจรคอมมิวนิสต์มลายา ใช้เป็นฐานปฏิบัติการทางการเมือง ปัจจุบันปรับปรุงให้เป็นสถานที่ท่องเที่ยวภายในถ้ำเย็นสบาย มีแสงสว่างตลอดเส้นทาง อีกหนึ่งไฮไลต์คือต้นไม้พันปี เป็นต้นไทรยักษ์ที่เคยเป็นจุดอำพรางทางเข้าอุโมงค์ ถือเป็นรุกขมรดกของแผ่นดินอีกด้วย

3

บ่อน้ำร้อนเบตง

ต.ตะเนาะแมเราะ อ.เบตง จ.ยะลา

บ่อน้ำร้อนธรรมชาติขนาดใหญ่ ที่อุดมด้วยแร่ธาตุต่าง ๆ เป็นแหล่งพักผ่อนหย่อนใจสำหรับทุกเพศทุกวัย มีโซน แช่เท้า แช่ตัว ช่วยบรรเทาอาการปวดเมื่อย ช่วยการไหลเวียนของเลือดได้ดี ใครยังไม่จุใจ สามารถพักผ่อนด้วย

4



DAY 3



1



ขุนงูซีลีปิด จุดชมทะเลหมอกอัยเยอร์เวง

ต.อัยเยอร์เวง อ.เบตง จ.ยะลา

สำหรับนักผจญภัยผู้หลงใหลในเสน่ห์ของหมอกขาวยามเช้า ยอดเขาขุนงูซีลีปิด ถือเป็นจุดชมทะเลหมอกที่สวยงามที่สุดของยะลา มีหมอกขาวฟูให้ดูแบบ 360 องศา ตลอดทั้งปี และเนื่องจากยอดเขา มีความสูงชันเล็กน้อย จึงต้องออกแรงกันสักหน่อย ก่อนจะได้ชื่นชม ความงาม ว่ากันว่านอกจากความสวยงามยามพระอาทิตย์ขึ้นแล้ว หากมาในช่วงเช้ามืด ยังมีโอกาสที่จะได้เห็นดวงดาวหรือ ทางช้างเผือกควบคู่ไปกับทะเลหมอกอีกด้วย ช่วงที่จะสวยที่สุดคือ ช่วงเดือนกุมภาพันธ์ - เมษายน ของทุกปี

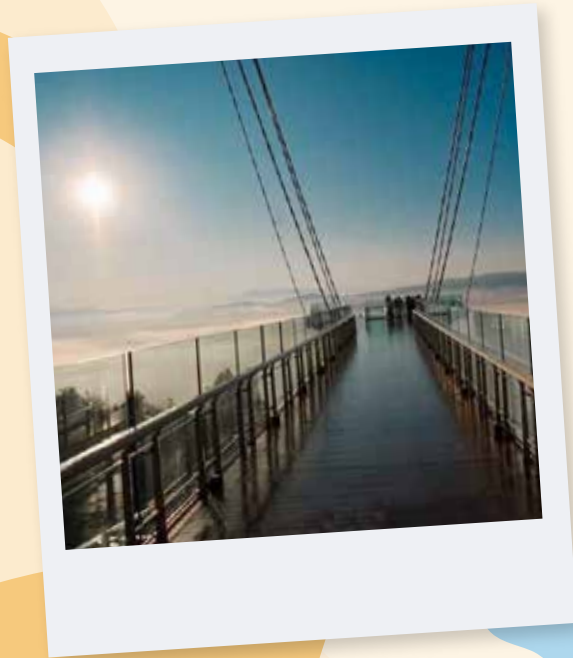
*สามารถเลือกพักในตัวเมือง หรือบริเวณด้านล่างของยอดเขา



สกายวอล์ค อัยเยอร์เวง

ต.อัยเยอร์เวง อ.เบตง จ.ยะลา

ตั้งอยู่บนยอดเขาโมโครเวฟ ถือเป็นจุดเช็คอินห้ามพลาด เมื่อมายะลา เป็นอีกหนึ่งวิธีชมทะเลหมอกแบบสบาย ๆ บนระเบียงกระจกที่ยาวที่สุดในโลก ที่ยื่นออกไป เพื่อให้ชมวิวและชมทะเลหมอกกันแบบเต็ม ๆ ตา ปลายระเบียงเป็นพื้นกระจกใส มองเห็นด้านล่างชัดเจน มีทะเลหมอกสวย ๆ ให้ดูแทบทุกวันตลอดทั้งปี
**เปิดบริการทุกวัน เวลา 05.30-16.00 น.



2



3



“Yala Bird City Street Art”

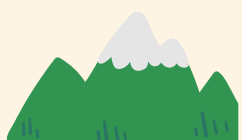
ย่านเมืองเก่าชุมชนประชาบุกุล อ.เมืองยะลา จ.ยะลา

เกิดจากการรวมตัวของคนรุ่นใหม่ชาวเมืองยะลา ที่ต้องการสร้างความเปลี่ยนแปลงด้านการท่องเที่ยวให้กับบ้านเกิด ภาพสตรีทอาร์ต วาดโดยศิลปินชื่อดังทั่วเมืองไทย เพื่อเปลี่ยนมุมมอง การเสพงานศิลป์ ไปพร้อมกับชมวิถีชุมชนเก่าแก่ในเวลาเดียวกัน

ไก่กอละ

ไก่กอละ เป็นอาหารมลายูปักษ์ใต้ของไทย ไก่ย่างสีส้มจัดจ้าน หอมเครื่องแกง รสชาติหวานนำ กินคู่กับข้าวเหนียวร้อน ๆ รับรองไม่เดียวไม่พอ

4



รู้ทำลอง! 12สโตร์

ระนอง

ตะลุยเมืองฝนแปดแดดสี่ สูง...สูงภาพดีที่เมืองออนเซ็น

เที่ยวระนอง ในบรรยากาศชุ่มชื้นฉ่ำฝน สมกับชื่อ เมืองฝนแปดแดดสี่ และแหล่งออนเซ็นธรรมชาติ เป็นจุดหมายที่เหมาะสำหรับผู้ที่ต้องการพักผ่อนและดูแลสุขภาพ นอกจากนี้ ยังมีสถานที่ท่องเที่ยวมากมาย พร้อมทั้งอาหารท้องถิ่นรสชาติเลื่องลือ



MUST TASTE

- กาแฟโรบัสต้าระนอง
- โรตีสีสร่า
- กาหยู (เมล็ดมะม่วงหิมพานต์)
- อาหารทะเลและกุ้งมังกร
- ซาลาเปากับหลี



MUST BUY

- กาหยู (เมล็ดมะม่วงหิมพานต์)
- กะปิระนอง
- อาหารพื้นเมืองระนองเซ็งเซ็ง (กักซิมบี้)
- กาแฟโรบัสต้าระนอง
- อาหารทะเลแปรรูป



MUST SEEK

- เกาะพยาม
- บ้านร้อยปีเทียนสี
- 13 แหล่งเขื่อน้ำแร่
- ภูเขาหญ้า
- พระราชวังรัตนรังสรรค์



MUST SEE

- สงกรานต์ระนองมหานครน้ำแร่
- ประเพณีขึ้นถ้ำพระยางค์
- ประเพณีตักบาตรเทโวโรหณะ วัดบ้านหวาว
- เทศกาลตรุษจีนเรื่องราษฏร์
- ประเพณีถือศีลกินผักจังหวัดระนอง



MUST TRY

- ดำน้ำ 3 เกาะ (เกาะกำ เกาะค้างคาว เกาะญี่ปุ่น)
- ล่องแพเปียก คลองลัดโนด
- SURF BOARD เกาะพยาม
- ปั่นจักรยาน TOUR OF RANONG
- ระนอง ฮอกสปริง



DAY 1

1



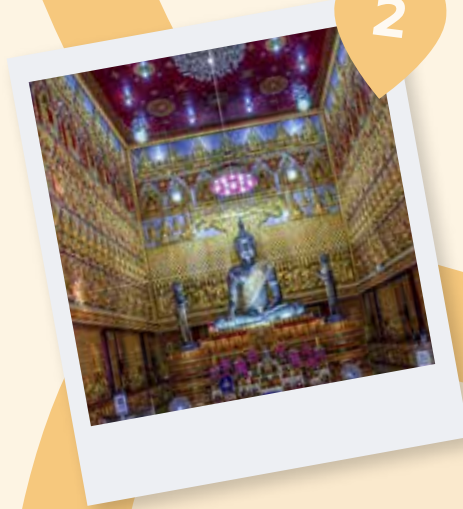
ภูเขาหญ้า

ต.หวาง อ.เมืองระนอง จ.ระนอง

เปิดทริปด้วยการไปสูดอากาศบริสุทธิ์ยามเช้า และชมภูมิประเทศอันน่าทึ่งของเมืองภูเขาหญ้า ที่โดดเด่นด้วยเนินเขาหัวโล้นลูกเล็ก ๆ 3-4 ลูก ที่ปกคลุมด้วยทุ่งหญ้าดูเขียวชอุ่มตาในฤดูฝน และเป็นสีน้ำตาลในฤดูแล้ง มีทางเดินขึ้นเนินเขาเพื่อชมวิวที่แสนเพลินตาโดยรอบ



2



วัดบ้านหวาง หลวงพ่อติบุดที่ใหญ่ที่สุดในโลก

ต.หวาง อ.เมืองระนอง จ.ระนอง

กราบขอพรหลวงพ่อดิบุองค์ใหญ่ที่สุดในโลกที่วัดบ้านหวาง ที่เป็นสิริมงคลและศักดิ์สิทธิ์ของเมืองระนอง องค์พระทำจากติบุดแท้หนักถึง 3 ตัน สะท้อนถึงความเป็นเมืองแห่งแร่ ที่สร้างความรุ่งเรืองให้กับระนองมานับแต่อดีต บรรยากาศภายในวัดสงบและร่มรื่น เหมาะแก่การมาพักผ่อนจิตใจ



3



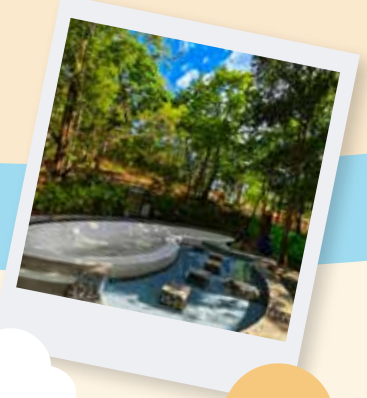
บ่อน้ำพุร้อนรักชะวาริน

ต.เขานิเวศน์ อ.เมืองระนอง จ.ระนอง

หนึ่งในบ่อน้ำพุร้อนที่มีชื่อเสียงของระนอง เป็นน้ำพุร้อนแห่งเดียวในประเทศ ที่ไม่มีกำมะถันเจือปน ภายในมีการจัดทำบ่อแช่น้ำแร่ ให้บริการ ผ่อนคลายกายใจ ท่ามกลางบรรยากาศความร่มรื่นของสวนสาธารณะรักชะวาริน



4



บ่อน้ำพุร้อนพรรั้ง

ต.บางรี อ.เมืองระนอง จ.ระนอง

เป็นอีกหนึ่งบ่อน้ำพุร้อนที่ได้รับความนิยม ตั้งอยู่ในอุทยานแห่งชาติ น้ำตกหวาง ท่ามกลางบรรยากาศเขียวสงบและป่าเขียวขจี ไม่มีกลิ่นของกำมะถัน โดยมีบ่อแช่หลายบ่อทั้ง แช่ตัว และแช่เท้า ในบรรยากาศที่เป็นธรรมชาติ

5

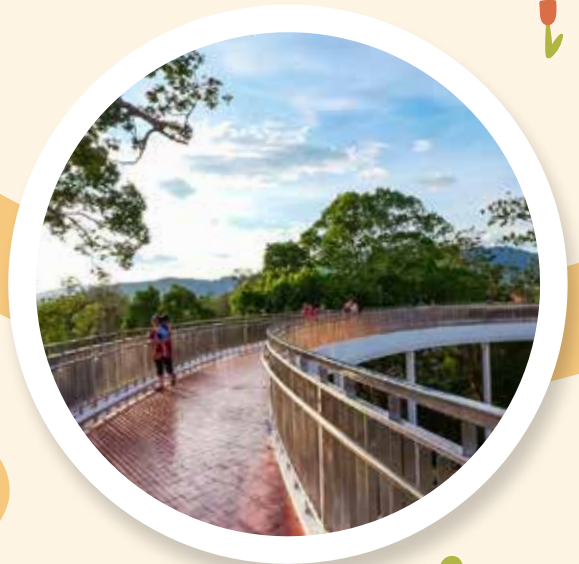


พระราชวังรัตนรังสรรค์

ต.เขานิเวศน์ อ.เมืองระนอง จ.ระนอง

เป็นพระราชวังจำลองที่สร้างขึ้น เพื่อระลึกถึงที่ประทับ รัชเสด็จของ พระมหากษัตริย์ 3 พระองค์ คราวเสด็จประพาสเมืองระนอง คือ พระบาทสมเด็จพระเจ้าอยู่หัว รัชกาลที่ 5 รัชกาลที่ 6 และ รัชกาลที่ 7 พระที่นั่งสร้างขึ้นด้วยไม้สักและไม้ตะเคียนทอง แบ่งเป็นส่วนต่าง ๆ เช่น อาคารท้องพระโรง อาคารที่ประทับ และอาคารทรงแปดเหลี่ยม สวยงามมีเอกลักษณ์บนเชิงเขานิเวศน์ที่ร่มรื่นและเป็นจุดชมวิวเมืองระนอง

6



สกายวอล์ค เขานิเวศน์คีรี

ต.เขานิเวศน์ อ.เมืองระนอง จ.ระนอง

สัมผัสระนองในมุมมองใหม่บนเขานิเวศน์สกายวอล์ค แลนด์มาร์กใหม่ล่าสุดของระนอง ตั้งอยู่บนเขานิเวศน์ หลังพระราชวังรัตนรังสรรค์ จุดชมวิวแห่งนี้ ทำให้ได้เห็นตัวเมืองระนอง ในมุมมองอันน่าทึ่ง พร้อมทั้งทัศนียภาพของป่าเขาเขียวขจี และทิวทัศน์ที่กว้างไกลสุดสายตา



DAY 2

7

อุทยานแห่งชาติแหลมสน หมู่เกาะกำ

ต.เมืองหลวง อ.เกาะปำ จ.ระนอง

พิสูจน์ความสวยของชายทะเลระนองที่ไม่เป็นรองใคร ที่อุทยานแห่งชาติแหลมสน อันเป็น **Unseen New Chapters** ของระนอง ที่ครอบคลุมชายฝั่งยาวเหยียด มีน้ำทะเลใสและทิวสนเรียงราย เหมาะกับการพักผ่อน นอกจากนี้ ยังรวมพื้นที่ของ หมู่เกาะกำ ซึ่งขึ้นชื่อเรื่องความงามบริสุทธิ์ของท้องทะเล ประกอบด้วยเกาะต่าง ๆ เช่น เกาะกำใหญ่ เกาะกำน้อย เกาะกำตกล เกาะกำปุ่น และเกาะค้างคาว ที่มีจุดดำน้ำชมปะการังที่สมบูรณ์ใต้ทะเลหลายแห่ง รอให้ไปชม



2

ร้านคุ้มลิน

ต.เขานิเวศน์ อ.เมืองระนอง จ.ระนอง

ไปลิ้มลองอาหารพื้นเมืองที่ร้านคุ้มลิน ร้านยอดนิยมของชาวระนอง ซึ่งเน้นเมนูอาหารท้องถิ่นภาคใต้และอาหารทะเลรสชาติจัดจ้าน ทำจากวัตถุดิบสดใหม่ในท้องถิ่น โดยมีเมนูที่ห้ามพลาด คือ น้ำพริกโขงปู ปลาหมึกพุดต้มเค็ม แกงส้มไข่ปลาริวทิว ปลาทุกทอดกะปิ กุ้งทอดซอสมะขาม และอาหารจานเด็ดอื่น ๆ อีกมากมาย

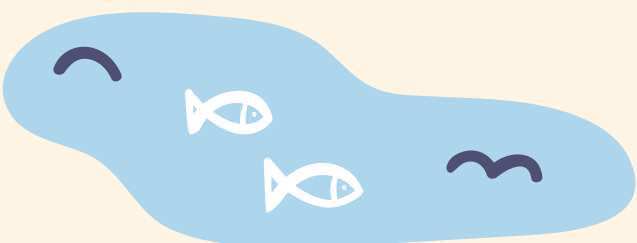


ร้าน J&T

ต.เขานิเวศน์ อ.เมืองระนอง จ.ระนอง

คืออีกหนึ่งร้านอาหารที่นักท่องเที่ยวต้องมาเยือน ที่นี่เสิร์ฟอาหารพื้นเมืองระนองและเมนูจีนฮกเกี้ยนซึ่งหารับประทานได้ยาก ในที่อื่น และปรุงด้วยความพิถีพิถัน แน่ว่าต้องลองชิมเมนูเด็ดอย่าง ซุนเปี้ยะ ยาวเย-สลัดเมืองระนอง หมูค้อง ต้มยำกุ้งแม่น้ำกระบุรี ปลาทุกทอดกะปิ แกงจืดปลาเค็ม เป็นต้น

3



DAY 3

1

ต้มชาระนองไอชา

ต.บางขัน อ.เมืองระนอง จ.ระนอง

ต้อนรับเช้าวันใหม่กับอาหารเช้าที่ร้านระนองไอชา ร้านต้มช่าเจ้าอร่อยที่ขึ้นชื่อไปด้วยเมนูหลากหลาย ตั้งแต่ ซาลาเปา ไข่ก๋ำ ไปจนถึงขนมจีบ โจ๊ก บะก๊ัดเต้ และอาหารเช้าทานง่ายอื่น ๆ แนะนำให้รีบมา เพราะร้านเปิดให้บริการเพียงครั้งวันเท่านั้น



2

บ้านร้อยปีเทียนสื่อ

ต.เวาเนิเวศน์ อ.เมืองระนอง จ.ระนอง

ย้อนอดีตที่บ้านร้อยปีเทียนสื่อ บ้านเก่าสองชั้นอายุกว่าร้อยกว่าปี ที่ได้รับการอนุรักษ์ไว้เป็นอย่างดี จากประวัติเล่าว่าที่นี่สร้างไว้เพื่อเป็นเรือนหอให้กับหลานของท่านคอซุญเจียง เจ้าเมืองระนองในอดีต บ้านหลังนี้เป็นสถานที่ท่องเที่ยว แหล่งเรียนรู้ประวัติศาสตร์และวัฒนธรรม ของชาวจีนยุคแรก ๆ ที่มาตั้งถิ่นฐานในระนอง ภายในจัดแสดงภาพถ่าย และข้าวของเครื่องใช้โบราณให้ชม เหมือนได้เดินย้อนเวลากลับไปสู่วันวาน



3

น้ำตกปุญญบาล

ต.บางนอน อ.เมืองระนอง จ.ระนอง

เป็นน้ำตกที่มีความสวยงาม และเป็นที่พักผ่อนหย่อนใจของชาวท้องถิ่นและนักท่องเที่ยว ตัวน้ำตกมีน้ำไหลลงมาจากหน้าผาหินสูงกว่า 15 เมตร มีน้ำไหลตลอดทั้งปี มีสภาพแวดล้อมที่สมบูรณ์ด้วยธรรมชาติที่เขียวขจี เหมาะกับการเล่นน้ำ นอกจากนี้ ยังมีเส้นทางเดินศึกษาธรรมชาติ ให้ได้สัมผัสกับความงามของป่าไม้ภายในอุทยานแห่งชาติลำน้ำกระบุรี



จุดชมวิวกาเคอมา

ต.ปากน้ำ อ.เมืองระนอง จ.ระนอง

ชมวิวแบบพาโนรามา จากจุดชมวิวกาเคอมา ภายในอุทยานแห่งชาติลำน้ำกระบุรี ที่สามารถมองเห็นวิวทิวทัศน์ของป่าเขาที่กว้างใหญ่ และแม่น้ำกระบุรี ที่ไหลผ่านเกาะแก่งและป่าชายเลนที่สมบูรณ์จากมุมสูง ถ้ามาในช่วงเย็นยังเป็นจุดชมพระอาทิตย์ตกดินที่สวยงามแห่งหนึ่งของภาคใต้

4



รู้ทำลอง! 12สัปดาห์

สงขลา

เสน่ห์เมืองเก่าริมเล ชิม ช้อป ซิล ในทริปเดียว

สงขลา และ หาดใหญ่ ไม่ใช่แค่เมืองธรรมดา แต่พร้อมเสิร์ฟความสูงแบบครบสูตร เริ่มต้นจากการเดินเล่นในย่านเมืองเก่าสงขลา ไปลิ้มลองอาหารจานอร่อยกันที่หาดใหญ่ ก่อนปิดท้ายด้วยการช้อปปิ้งที่ตลาดกิมหยง เรียกว่า ครบทั้ง ชิม ช้อป และซิล แบบจัดเต็มในทริปเดียว



MUST TASTE

- โก่ทอดหาดใหญ่
- ขนมไข่เต่าถ่าน
- ข้าวสตู
- เต้าคั่ว
- มินเดือย



MUST TRY

- SINGORA LAKE SWIM
- SONGKHLA INTERNATIONAL MARATHON
- HATYAI MARATHON
- HATYAI21
- SONGKHLA TRIATHLON

ชมแหล่งโบราณสถาน
ที่ชุมชนหัวเขา

4

3

เขาดังกวน

1

ย่านเมืองเก่าสงขลา

ส่องเรือชมทะเลสาบสงขลา

4

2

สตรีทอาร์ต เมืองเก่าสงขลา

พระนอนวัดแหลมพ้อ

5

ตลาดกิมหยง

3

4

หาดูดาวเฉลิมพระเกียรติฯ

มัสยิดกลางสงขลา

5

โชคดี แต่ดีเยี่ยม

ขนมมันเดือย

2

3

1

1

เขาคอหงส์
ชมวิวหาดใหญ่

ข้าวมันไก่-
บักกูดเต๋สิงคโปร์
ร้านโกตี้อูซา

2

2

พระมหาธาตุเจดีย์ไตรภพ ไตรมงคล
(เจดีย์สามตนเลส)

ควนทรนฮิลล์

5



MUST SEEK

- ย่านเมืองเก่าสงขลา
- ทะเลสาบสงขลา
- เขาคูหา
- เขาคอหงส์
- มัสยิดกลางประจำจังหวัดสงขลา



MUST SEE

- HATYAI MIDNIGHT SONGKRAN
- ประเพณีถือศีลกินเจ
- ประเพณีไหว้พระจันทร์
- ประเพณีแข่งเรือยาวบางกล่ำ
- ประเพณีชักพระ



MUST BUY

- เกาลัด ผลไม้สด ตลาดกิมหยง
- ไข่ครอบสงขลา (GI)
- มะม่วงเบาเซี่ยม (GI)
- ผ้าปาเต๊ะ
- ส้มโอหอมควนลิง (GI)

DAY 1



1

ย่านเมืองเก่าสงขลา

ต.บ่อয়ง อ.เมืองสงขลา จ.สงขลา

เดินเที่ยวย่านเมืองเก่าสงขลาที่มีชีวิตชีวา ชมเสน่ห์อันน่าหลงใหลของอาคารบ้านเรือนโบราณสองข้างทาง

ในสถาปัตยกรรมแบบซิโน-ยูโรเปียนที่กระจายตัว

อยู่บนถนนนางงาม ถนนนครนอก รวมถึงถนนนครใน ที่ชวนให้หยุดถ่ายภาพ

ทั้งยังมีร้านอาหาร ร้านขนมเมฆุมเก่าแก่ อาร์ตแกลลอรี่ รวมไปถึงคาเฟ่เก๋ ๆ โรงแรมที่พักหลายแห่ง ที่ทำให้คนที่ชื่นชอบความเก่าแก่แบบมีสไตล์ต้องใจละลาย

สตรีทอาร์ต เมืองเก่าสงขลา

ต.บ่อয়ง อ.เมืองสงขลา จ.สงขลา

ในย่านเมืองเก่าสงขลา ยังมีสตรีทอาร์ตหลายแห่ง ซึ่งนอกจากจะเป็นจุดถ่ายภาพสวย ๆ แล้ว ศิลปะบนกำแพงเหล่านี้ยังสะท้อนถึงวิถีชีวิตและวัฒนธรรมของชาวสงขลา ทำให้เราได้เรียนรู้ประวัติศาสตร์และเรื่องราวของเมืองนี้มากขึ้น

2



4

เขาดังกอน

ต.ในเมือง อ.เมืองสงขลา จ.สงขลา

ขึ้นลิฟต์ไปชมทัศนียภาพของเมืองสงขลาแบบ 360 องศา บนยอดเขาดังกอน ที่นี่มีพระธาตุคู่มือเมืองสงขลาที่สร้างขึ้นในสมัยกรุงศรีอยุธยา และวิหารแดงทรงยุโรปที่สร้างเสร็จในสมัยรัชกาลที่ 5 บนลานชมวิวมียูนิคอร์นหล่อหวงปู่ทอดให้ได้สักการะบูชา อีกทั้งยังเป็นจุดชมวิวเมืองและทะเลสาบสงขลาได้อย่างชัดเจน

3

หอดูดาวเฉลิมพระเกียรติฯ

ต.เวหารูปช้าง อ.เมืองสงขลา จ.สงขลา

หอดูดาวเฉลิมพระเกียรติฯ จัดแสดงนิทรรศการเกี่ยวกับดาราศาสตร์และท้องฟ้าจำลอง นับเป็นศูนย์การเรียนรู้ทางดาราศาสตร์เต็มรูปแบบแห่งแรกของภาคใต้ และศูนย์การเรียนรู้ดาราศาสตร์มุสลิมแห่งแรกของไทย ไฮไลต์ ในทุกค่ำคืนวันเสาร์ จะสามารถชมความสวยงามของดวงดาวผ่านกล้องโทรทรรศน์ได้โดยไม่มีค่าใช้จ่าย



5

มัสยิดกลางสงขลา

ต.คลองแห อ.หาดใหญ่ จ.สงขลา

ศาสนสถานศูนย์รวมใจของชาวมุสลิมในสงขลาและพื้นที่ใกล้เคียง โดดเด่นด้วยสถาปัตยกรรมทั้งงดงามเป็นเอกลักษณ์

มีชื่อเต็มว่า “มัสยิดกลางดิยูนุสลาม”

เปิดให้นักท่องเที่ยวได้เข้าไปชมความงามและเรียนรู้เกี่ยวกับวัฒนธรรมมุสลิม ยามเย็นเมื่อแสงท้องฟ้าและแสงไฟสะท้อนในบึงน้ำ ภาพที่ได้จะงดงามจนผู้คนขนานนามว่าเป็น “ทัชมาฮาลเมืองไทย”

DAY 2



1



เขาคอหงส์ ชมวิวหาดใหญ่

ต.คอหงส์ อ.หาดใหญ่ จ.สงขลา

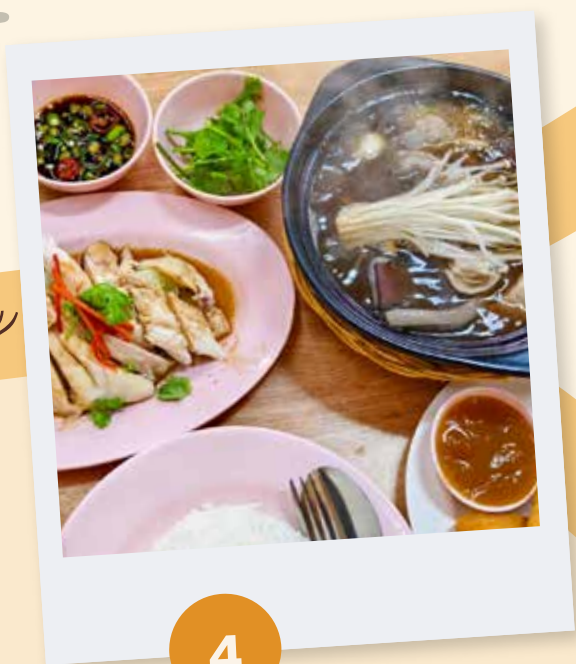
ขึ้นกระเช้าท่องเที่ยวแห่งแรกในประเทศไทย ไปชมทัศนียภาพของเมืองหาดใหญ่แบบ 360 องศา บนยอดเขาคอหงส์ ในยามเช้าอาจได้เห็นทะเลหมอกที่ลือเลื่องไปกับภูเขา ตัวเมืองหาดใหญ่และทะเลสาบสงขลาที่น่าชม ยามเย็นคือ จุดชมพระอาทิตย์ตกดินที่สวยงาม ข้างบนยังมีสิ่งศักดิ์สิทธิ์ เช่น พระพุทธรูปมณฑลหาราช พระโพธิสัตว์กวนอิม และเทพเจ้าในศาสนาฮินดู ให้ได้สักการะขอพรอีกด้วย

พระมหาธาตุเจดีย์ไตรภพ ไตรมงคล (เจดีย์สแตนเลส)

ต.คอหงส์ อ.หาดใหญ่ จ.สงขลา

อีกหนึ่งไฮไลต์ของหาดใหญ่ คือ เจดีย์สแตนเลส องค์แรกของโลก ที่มีความสูงกว่า 32 เมตร ซึ่งเกิดจากการผสมผสานพุทธศิลป์ สถาปัตยกรรม และวิศวกรรมการออกแบบสมัยใหม่ สร้างขึ้นเพื่อถวายเป็นพระราชกุศลแก่ พระบาทสมเด็จพระเจ้าอยู่หัว รัชกาลที่ 9 องค์เจดีย์ทำจากสแตนเลสเงาแวบ เพื่อความคงทนถาวร ให้สารชนได้มากราบไหว้ เพื่อความเป็นสิริมงคลสืบต่อไป

2



3

ข้าวมันไก่-บักก๊าดเต๋สิงคโปร์ ร้านโกตี้อีซา

ต.หาดใหญ่ อ.หาดใหญ่ จ.สงขลา

หาดใหญ่เป็นเมืองอุดมไปด้วยของอร่อย หนึ่งในร้านต้องไปลิ้มลองได้แก่ร้านดังของหาดใหญ่อย่าง “โกตี้อีซา” เสิร์ฟข้าวมันไก่เนื้อนุ่ม พร้อมข้าวมันหอมกรุ่น และน้ำจิ้มรสเด็ด นอกจากนี้ ที่ร้านยังมีเมนูบักก๊าดเต๋สูตรสิงคโปร์ ที่รสชาติเข้มข้น หอมกรุ่นด้วยเครื่องเทศชวนให้ลอง

4

ล่องเรือชมทะเลสาบสงขลา

ต.เกาะยอ อ.เมืองสงขลา จ.สงขลา

ร่วมกิจกรรมท่องเที่ยวที่เกาะยอ ล่องเรือหางยาวชมทะเลสาบธรรมชาติแห่งเดียวของไทย ที่มีความงดงามตราตรึง โดยในช่วงเวลาที่ทอมนั้น จะสามารถมองเห็นแสงแดดกระทบกับทะเลสาบสงขลาเป็นสีทองระยิบระยับ ได้สัมผัสบรรยากาศที่งดงามพร้อมสัมผัสวิถีประมงพื้นบ้าน



5

พระนอนวัดแหลมพ้อ

ต.เกาะยอ อ.เมืองสงขลา จ.สงขลา

จุดเช็คอินสำคัญแห่งเกาะยอ คือ วัดแหลมพ้อ ตรงเชิงสะพานติณสูลานนท์ ที่สามารถมองเห็นพระพุทธรูปปางปรินิพพานองค์ใหญ่ที่สุดในภาคใต้ แวะกราบขอพรพระนอนในบรรยากาศที่เงียบสงบ พร้อมชมวิวทะเลสาบสงขลาที่งดงาม



DAY 3



1

โชคดี แต่เตี้ยม

ต.หาดใหญ่ อ.หาดใหญ่ จ.สงขลา

ไปลองลิ้มชิมอาหารเช้าแบบคนท้องถิ่น ที่ร้านโชคดี แต่เตี้ยม ที่มีต้มช่า ราคาย่อมเยาให้เลือกอร่อยหลายรายการ โดยเฉพาะบักกึ๊ดเต๋ร้อน ๆ หอมสมุนไพรและเครื่องยาจีน ที่ใครได้ชิมแล้วพากันยกนิ้วให้

นมมันเดือย

ต.หาดใหญ่ อ.หาดใหญ่ จ.สงขลา

ลิ้มรสนมมันเดือย ของหวานที่อยู่คู่กับคนหาดใหญ่มายาวนาน ทำจากถั่วแดง มัน ลูกเดือย ราดด้วยน้ำกะทิ ใส่น้ำแข็งไส หวานมันถูกใจสายหวาน หน้าร้านนมมันเดือยนั้นหาง่าย ตั้งอยู่ที่หน้าโรงเรียนแสงทองวิทยา

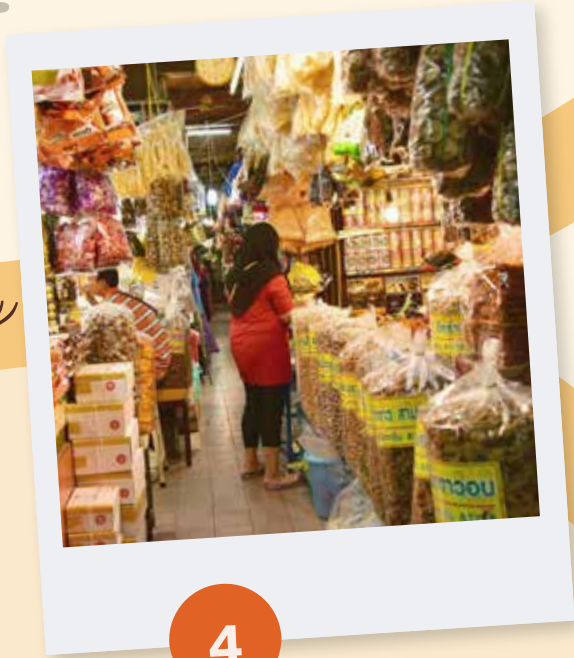
2



ตลาดกิมหยง

ต.หาดใหญ่ อ.หาดใหญ่ จ.สงขลา

ตลาดยอดนิยมที่เต็มไปด้วยสินค้าหลากหลาย ที่นักช้อปรับรองว่า จะได้เพลิดเพลินกับการเลือกซื้อของกินของฝาก ไปจนถึงสินค้าอุปโภคบริโภคที่นำเข้ามาจากประเทศเพื่อนบ้าน ซึ่งรวบรวมไว้ให้ช้อปในที่เดียว



4

ชมแหล่งโบราณสถานที่ชุมชนหัวเขา

ต.หัวเขา อ.สิงหนคร จ.สงขลา

ข้ามทะเลสาบสงขลาไปเยือนชุมชนหัวเขาในอำเภอสิงหนคร เหมือนได้ย้อนเวลากลับไปสู่เมืองสงขลาในอดีต ตั้งแต่สมัยอยุธยา ที่เดิมเรียกว่า ชิงกอราหรือเมืองสิงขร ก่อนที่จะย้ายเมืองมาด้านตะวันออกของอ่าวสงขลา ที่นี่มีแหล่งโบราณสถานที่น่าสนใจ เช่น ป้อมหัวเขาแดง และป้อมอื่น ๆ ซึ่งเป็นจุดยุทธศาสตร์สำคัญในอดีต รวมถึงพระเจดีย์องค์ดำ-องค์ขาว



ควนทรนฮิลล์

ต.สะทอน อ.นาทวี จ.สงขลา

ไปพักแบบโฮมสเตย์เพื่อนอนชมดาว และรอตื่นเช้ามาเดินสกายวอล์ค เพื่อชมวิวกะเลหมอกแบบ 360 องศา ที่ควนทรนฮิลล์ หนึ่งใน Unseen New Chapters แห่งสงขลา ที่สร้างขึ้นเป็นนวัตกรรมการท่องเที่ยวชุมชนด้านการท่องเที่ยวโดยองค์การบริหารส่วนตำบลสะทอน มีทั้งที่พัก จุดกางเต็นท์ และกิจกรรมการท่องเที่ยวอื่นให้เลือกตามใจชอบ



5



รู้ทำลอง 12สิ่งที่

สตูล

สุดเวิตกทะเลสยาม เมืองงามในอ้อมกอดธรรมชาติ

จังหวัดแห่งพหุวัฒนธรรม เต็มไปด้วยเรื่องราวทางธรรมชาติที่น่าทึ่ง ตั้งแต่อุทยานแห่งชาติทางทะเลถึงดงาม โลกทางธรณีวิทยาล้านปีที่แสนมหัศจรรย์ เปี่ยมด้วยเสน่ห์ของเมืองงามที่น่าค้นหา



MUST TASTE

- โรตีสายชู
- แกงปิ้งรี
- แกงตอแม่ห้
- จำปาตะ (ผลไม้ GI)
- ข้าวเหนียวเหลืองแกงโก้



MUST SEE

- งานประเพณีแห่งเรือพายตำมะลิ้ง
- งานมหกรรมว่าประเพณีและว่านนานาชาติจังหวัดสตูล
- งานประเพณีลอยเรือชาวเลอุรักลาโว้ย เกาะหลีเป๊ะ
- งานเทศกาลยอนหอยและวัฒนธรรมพื้นบ้านละงู
- งานสตูลฮาลาลสตรีท

ถ้าเสตโกดอน 1

1

2

น้ำตกรารปลิว

ปากบารา 1

1

4

สะพานข้ามกาลเวลา

อุทยานแห่งชาติเกาะตะรุเตา 2

2

อุทยานแห่งชาติหมู่เกาะเภตรา

พิพิธภัณฑ์สถานแห่งชาติสตูล
คฤหาสน์กูเด็น

วัดชาริปาเดลิม
พระอารามหลวง

1

2

3

สตูลอาร์ตสตูล

3

เกาะหลีเป๊ะ



MUST SEEK

- เกาะหลีเป๊ะ
- ถ้าเสตโกดอน
- ปราสาทหินพันยอด
- เกาะตะรุเตา
- ถ้ากูฬาเพชร



MUST BUY

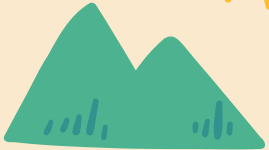
- นมบุหงาปุตะ
- นมผูกรัก
- ผ้าบาติก
- จักสานต้นคลุ้ม
- เครื่องประดับไข่มุก



MUST TRY

- ดำน้ำ ร่องน้ำจาบัง หมู่เกาะบุโหลน
- ล่องแกง ังสายทอง
- ขับรถ ATV ังสายทอง
- SATUN SURF
- ฝงกัถยในถ้า (ถ้ากูฬาเพชร ถ้าเสตโกดอน ถ้าจระเข้)

DAY 1



2

อุทยานแห่งชาติเกาะตะรุเตา

ต.เกาะตะรุเตา อ.เมืองสตูล จ.สตูล

ออกเรือไปสำรวจเกาะตะรุเตา เกาะที่เต็มไปด้วยตำนานของสถานที่
คุ่มงักนักรโกขทางการเมือง สู่อุทยานแห่งชาติทางทะเลที่สมบูรณ์ที่สุด
แห่งหนึ่งของประเทศไทย ทางอุทยานฯ มีที่พักให้บริการ บนเกาะ
มีเส้นทางแห่งประวัติศาสตร์ และกิจกรรมผจญภัยกลางแจ้งมากมาย
เช่น การพายเรือคายัคไปชมถ้ำจระเข้ ล่องคลองหินเตมะละกา หรือออก
ไปดำน้ำชมปะการัง และชมเกาะต่าง ๆ ในพื้นที่อุทยานได้ เช่น เกาะไข่
เกาะอาดัง เกาะราวี เกาะหลีเป๊ะ เกาะหินงาม เป็นต้น

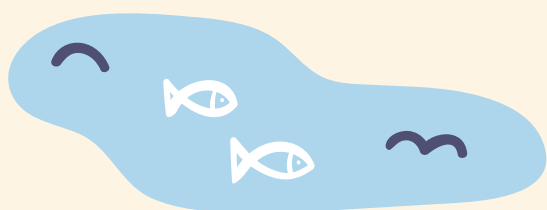
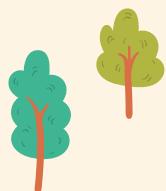


เกาะหลีเป๊ะ

ต.เกาะสาหร่าย อ.เมืองสตูล จ.สตูล

3

ไปพักค้างคืนบนเกาะหลีเป๊ะสุดทะเลอันดามัน ติดกับน่านน้ำของ
มาเลเซีย อันเป็นจุดหมายปลายทางยอดนิยม
ของนักท่องเที่ยวจากทั่วโลก ด้วยน้ำทะเลใสราวคริสตล หาดทรายขาว
ละเอียดและมีแนวปะการังที่มีความอุดมสมบูรณ์บนเกาะมีหาดชันโรซ์
หรือหาดชาวเล ที่เหมาะสำหรับการชมพระอาทิตย์ขึ้น และหาดชันเช็ก
สำหรับชมพระอาทิตย์ตก ส่วนหาดพิทยาเป็นเสมือน
ศูนย์รวมความบันเทิง ที่มีทั้งร้านอาหาร คาเฟ่ บาร์ และถนนคนเดินที่
เป็นสีสันความสนุกบนเกาะ

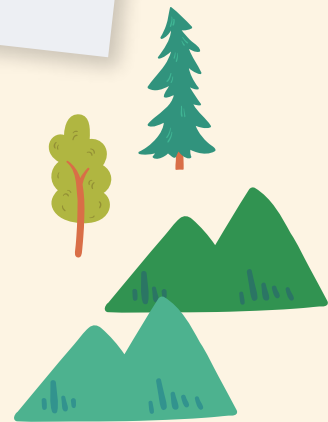


7

ปากบารา

ต.ปากน้ำ อ.ละงู จ.สตูล

ปากบารา ไม่เพียงเป็นที่รู้จักในฐานะของท่าเรือ
ทำเป็นประตูสู่ท้องทะเลอันดามันตอนใต้ โดยเฉพาะเกาะตะรุเตาและเกาะ
หลีเป๊ะ ชายหาดปากบาราเป็นสถานที่ท่องเที่ยวที่โดดเด่นของสตูล มี
ที่พัก และร้านอาหารทะเลสดใหม่ให้บริการในบรรยากาศสุดชิล นักท่อง
เที่ยวสามารถสัมผัสวิถีชีวิต
ชาวประมงในพื้นที่อย่างใกล้ชิด รวมถึงการถ่ายภาพชมวิวจาก
จุดชมพระอาทิตย์ตกดินที่สวยงามที่สุดแห่งหนึ่งของเมืองไทย



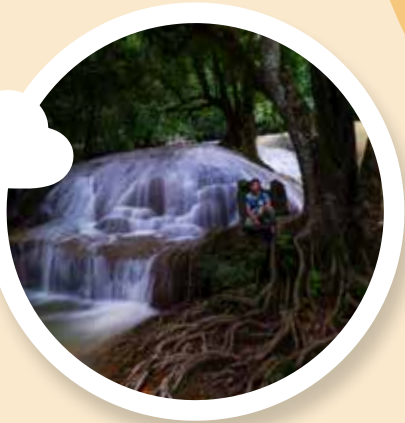
DAY 2

1

ถ้ำเลสโตโกดอน

ต.ทุ่งหว้า อ.ทุ่งหว้า จ.สตูล

ล่องเรือแคนูไปเที่ยวถ้ำเลสโตโกดอน หนึ่งในสถานที่พญกัญญาทางธรรมชาติที่ต้องห้ามพลาดของจังหวัดสตูล ซึ่งเป็นส่วนหนึ่งของอุทยานธรณีโลกที่ได้รับการยกย่องโดยยูเนสโก เริ่มต้นไปกับการพายเรือผ่านลำธารที่ลอดอุโมงค์ถ้ำผ่านเทือกหินปูนที่มีระยะทางกว่า 4 กิโลเมตร ภายในมีหินงอกหินย้อยที่สวยงามน่าตื่นตาตื่นใจ มีไฮไลต์คือฟอสซิลช้าง สตโตโกดอนที่ถูกค้นพบในถ้ำ รวมถึงซากฟอสซิลของสัตว์ที่มีกระดูกสันหลังอื่น ๆ จากยุคดึกดำบรรพ์



2

น้ำตกรารปลิว

ต.ทุ่งหว้า อ.ทุ่งหว้า จ.สตูล

สตูลไม่ได้มีดีแค่ทะเลเท่านั้น ลองไปเที่ยวน้ำตกรารปลิวที่สวยงามซ่อนอยู่ในผืนป่า สดชื่นกับสายน้ำใสสะอาด ที่ไหลลงมาจากผาหินปูน ร่มรื่นไปด้วยต้นไม้ใหญ่ ไม่ว่าจะเลือกนั่งพักผ่อน หรือลงเล่นน้ำในแอ่งน้ำตกที่กว้างขวาง ก็ได้รับพลังจากธรรมชาติกลับไปเต็มเปี่ยม



3

สตรีทอาร์ต ศิลปะชุมชนละงู

ต.กำแพง อ.ละงู จ.สตูล

ผู้ที่หลงใหลในศิลปะต้องลองไปเดินเที่ยวชมศิลปะชุมชนที่อำเภอละงู ตามถ่ายรูปรูปเช็คอินกับศิลปะที่วาดบนผนังกว่า 26 ภาพ ที่กระจายอยู่ในพื้นที่เทศบาลตำบลกำแพง งานอาร์ตสวย ๆ บนกำแพง ที่บอกเล่าเรื่องราววิถีชีวิตความเป็นมาของชุมชนละงู แล้วจะทำให้คุณหลงรักเมืองแห่งนี้มากขึ้น



สะพานข้ามกาลเวลา อุทยานแห่งชาติหมู่เกาะเภตรา

ต.ปากน้ำ อ.ละงู จ.สตูล

ย้อนเวลากลับไปสู่ยุคดึกดำบรรพ์ ตอกย้ำความเป็นอุทยานธรณีโลกที่ได้รับการยกย่องโดยยูเนสโก ผ่านสะพานข้ามกาลเวลา แห่งอุทยานแห่งชาติหมู่เกาะเภตรา ทางเดินศึกษาธรรมชาติเลียบชายฝั่งที่พาไปชมรอยเลื่อนทางธรณีวิทยาที่เป็นรอยต่อระหว่างยุคสำคัญ คือ ยุคแคมเบรียนที่มีอายุ 542 ล้านปี และยุคออร์โดวิเซียน อายุ 488 ล้านปี เสมือนกับการข้ามเวลาสู่โลกหลายล้านปีก่อน พร้อมเพลิดเพลินวิวทะเลสวยงาม

4



DAY 3



7

พิพิธภัณฑ์สถานแห่งชาติสตูล คฤหาสน์ภูเต็น

ต.พืมาน อ.เมืองสตูล จ.สตูล



ชมคฤหาสน์ภูเต็น อาคารประวัติศาสตร์ในสมัยรัชกาลที่ 5 ที่ได้ถูกยกย่องให้เป็นอาคารอนุรักษ์ดีเด่น งดงามด้วยสถาปัตยกรรมยุโรปผสมผสานแบบตะวันตก ไทย และมลายู ปัจจุบันเป็นพิพิธภัณฑ์สถานแห่งชาติสตูล ภายในจัดแสดงเรื่องราวประวัติศาสตร์มรดกทางศิลปวัฒนธรรม และวิถีความเป็นอยู่ของสตูล

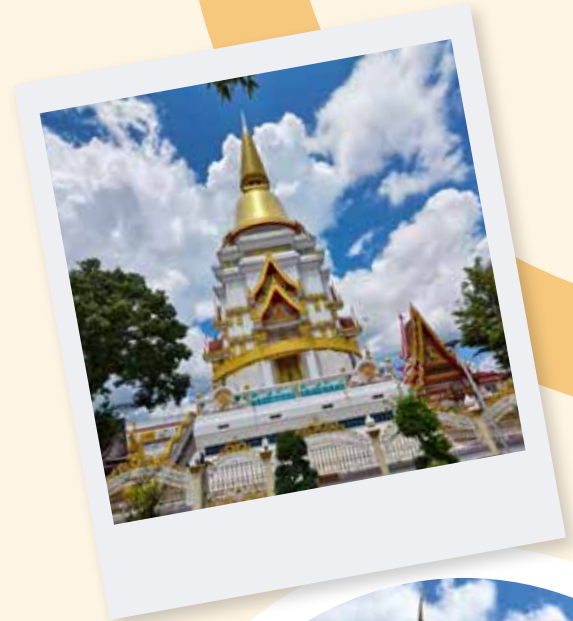
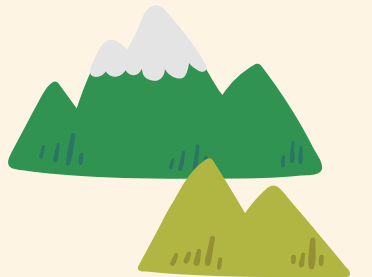
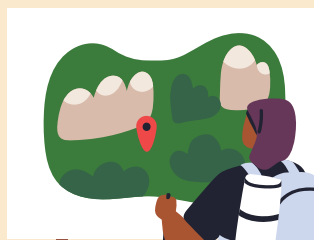


2

สตรีทอาร์ตสตูล

ต.พืมาน อ.เมืองสตูล จ.สตูล

เพลิดเพลินกับการเดินชมสตรีทอาร์ตในย่านเก่าในตัวเมืองสตูล บนถนนรณบุรีวานิช ถนนสายแรกของสตูล ชุมชนการค้าดั้งเดิมที่มีความหลากหลายทางวัฒนธรรม เต็มไปด้วยอาคารชิโน-โปรตุกีส น่าชม เดินถ่ายภาพกับสตรีทอาร์ตที่สะท้อนวิถีชาวสตูลเสร็จแล้วอย่าลืมแวะชิมโรตีมะตะบะเจ้าอร่อยก็ฟินไม่น้อย

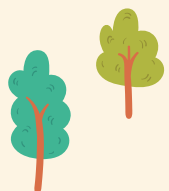


วัดชนาธิปเฉลิม (พระอารามหลวง)

ต.พืมาน อ.เมืองสตูล จ.สตูล

3

ไปไหว้พระวัดชนาธิปเฉลิม พระอารามหลวง วัดแรกของจังหวัดสตูล ที่เก่าแก่กว่าศตวรรษ มีพระอุโบสถเป็นทรงไทยสองชั้น ครั้งตึกครั้งไม้มีเอกลักษณ์ มีพระพุทธรชินราชจำลองเป็นพระประธาน ชั้นล่างใช้เป็นศาลาการเปรียญ และยังมีพระธาตุเจดีย์ศรีเมืองใต้ที่จำลองแบบจากวัดในเมืองกุสินาราประเทศอินเดีย ที่บรรจุพระบรมสารีริกธาตุให้สักการะ เพื่อความเป็นสิริมงคลด้วย



รู้ทำลอง
12 สัปดาห์

สุราษฎร์ธานี

Green Escape ในแดนป่าฝน ประตูสู่ทะเลใต้

สัมผัสธรรมชาติตระการตา ที่มีชื่อเสียงระดับโลก หรือป่าต้นน้ำใสราวกระจก
สำรวจความงามสงบในแหล่งธรรมะ สักการะพระบรมธาตุ
โบราณสถานศักดิ์สิทธิ์ ที่สำคัญหนึ่งในสามของแดนใต้



MUST TASTE

- ยำปลาเบ็ง
- ไข่เค็ม
- หอยนางรม
- วายคั่ว
- หมูโค่ น้ำซุบพริก



MUST BUY

- ผ้าไหมพุมเรียง
- ผลิตภัณฑ์สุขภาพบับชัน บ้านเขวอง
- ผลิตภัณฑ์แปรรูปจาก มะพร้าว 2 น้ำบางใบไม้
- กาละแม
- ผลิตภัณฑ์ไม้มะพร้าวและ กะลามะพร้าว



1 สวนโมกขพลาราม (วัดธารน้ำไหล)

2 วัดพระบรมธาตุไชยาราชวรวิหาร

3 สตรีทอาร์ต ชุมชนตลาดล่าง

3 ลำพู 3

2 วัดบางใบไม้

5 ตลาดศาลเจ้า

1 ร้านเที่ยวปลา

4

4

4 ส่องแม่น้ำตาปี นั่งเรือชมหิ่งห้อย

1 โรงแรมสยามธานี (ปลาจะละเม็ดหน้าไฟ - กล้วยหอมทอด)

1 เขื่อนรัชชประภา

2

2 ป่าต้นน้ำบ้านน้ำราด

3

3 อุทยานธรรมชาติเขานาในหลวง



MUST SEE

- ประเพณีชักพระ ทอดผ้าป่า และแข่งเรือยาว สุราษฎร์ธานี
- ประเพณีแห่ผ้าห่มพระธาตุศรีสุราษฎร์ และธรรมชาติเขาท่าเพชร
- ประเพณีชนควาย เกาะสมุย
- ประเพณีชักพระทางทะเล เกาะพะงัน
- การแสดงมโนราห์ หนิงตะลุง



MUST SEEK

- อุทยานแห่งชาติเขาสก
- อุทยานแห่งชาติคลองพนม
- อุทยานแห่งชาติใต้ร่มเย็น
- อุทยานแห่งชาติหมู่เกาะอ่างทอง (วาฬบรูด้า)
- จุดชมวิวกะลาแหวก เกาะนางยวน



MUST TRY

- มวยไชยา
- สมุยเทรล
- ดำน้ำปลุกปะการัง

DAY 1



1

สวนโมกขพลาราม (วัดธารน้ำไหล)

ต.เลม็ด อ.ไชยา จ.สุราษฎร์ธานี

พุทธสถานที่เป็นเอกลักษณ์ด้วยความเรียบง่าย ร่มรื่น ปราศจากสิ่งก่อสร้างใหญ่โตอลังการใด ๆ จัดตั้งขึ้นโดยพระธรรมโกศาจารย์ (พุทธทาสภิกขุ) เน้นเพื่อการปฏิบัติธรรม กลุ่มเกลาจิตใจ และศึกษาพระพุทธศาสนา ตามความหมายของชื่อ คือ สวนป่าแห่งความหลุดพ้นจากทุกข์

วัดพระบรมธาตุไชยาราชวรวิหาร

ต.เวียง อ.ไชยา จ.สุราษฎร์ธานี

สถานที่บรรจุพระบรมสารีริกธาตุ ซึ่งนับเป็นหนึ่งในสามโบราณสถาน อันศักดิ์สิทธิ์ของภาคใต้ วัจิตรด้วยเจดีย์สถาปัตยกรรมตั้งแต่ยุคอาณาจักรศรีวิชัยที่ยังคงความสมบูรณ์ภายในบริเวณวัดยังเป็นที่ตั้งของพิพิธภัณฑสถานแห่งชาติไชยา ซึ่งจัดแสดงประติมากรรมศิลา กับสัมฤทธิ์ที่ค้นพบในเมืองเก่าไชยา

2



4

สตรีทอาร์ต ชุมชนตลาดล่าง

ต.ตลาด อ.เมืองสุราษฎร์ธานี จ.สุราษฎร์ธานี

สำรวจสีสันศิลปะในย่านเมืองเก่าที่ได้กลืนอายุความวิจิตรผสมกับความร่วมสมัยของสตรีทอาร์ต ตั้งแต่สามแยกชุมชนหน้าด่าน (ถนนตลาดล่าง) ไปจนถึงโรงเรียนเทศบาล 3 ที่เหล่าศิลปินได้ถ่ายทอดเรื่องราวชุมชนไว้อย่างน่าสนใจ ทั้งวิถีชีวิตในชุมชน การค้าสมัยก่อนประวัติเกี่ยวกับสงครามโลก ครั้งที่ 2 ภาพวาดการ์ตูนเล่มละบาทในอดีต เป็นต้น

3

ปลาจะละเม็ดหม้อไฟ - กล้วยหอมทอด

ต.มะขามเตี้ย อ.เมืองสุราษฎร์ธานี จ.สุราษฎร์ธานี

ของดีประจำ “โรงแรมสยามธานี” มุ่งตรงไปที่ “สยามธานี คอฟฟี่ช็อป” มีเมนูอร่อยที่เหล่านักชิมยกให้เป็นระดับตำนาน นั่นคือ “ปลาจะละเม็ดหม้อไฟ - กล้วยหอมทอด” เมนูแรกเสิร์ฟมาทั้งตัวโดยเล่าเป็นชั้นบาง ๆ ให้เรียบร้อย พร้อมซุปร้อนให้ลวกจิ้มกินตามใจชอบ ส่วนกล้วยหอมทอดนั้น ร้อน ๆ พอดีคำกินคู่กับครีม หวานกลมกล่อมลงตัว

5

ตลาดศาลเจ้า

ต.ตลาด อ.เมืองสุราษฎร์ธานี จ.สุราษฎร์ธานี

ศูนย์กลางความอร่อยสไตล์สตรีทฟู้ดเมืองสุราษฎร์ ต้องมาที่ “ตลาดศาลเจ้า” ซอยเล็ก ๆ ที่ละลานตาไปด้วยของกินแบบรถเข็นหลากหลายไปด้วยอาหารทะเลสดใหม่ อาหารท้องถิ่น นมพื้นบ้าน ครบจบที่เดียวทั้งคาวหวานในราคาย่อมเยา เปิดขายตั้งแต่เย็น ๆ ไปจนสามทุ่ม



DAY 2

1

ร้านก๊วยปลา

ต.ตลาด อ.เมืองสุราษฎร์ธานี จ.สุราษฎร์ธานี

อร่อยยามเช้ากับหนึ่งในร้านตำนานของเมืองสุราษฎร์ คือ “ร้านก๊วยปลา” ร้านเก่าแก่กว่า 60 ปี ที่มีเมนูสุดเด็ด ก๊วยปลาทำเองสดใหม่ ปลาหมั่วนวดใส่ชั้นฉ่ำ และลูกชิ้นปลาเนื้อสัมผัสนุ่มเต่ง ความอร่อยและคุณภาพวัตถุดิบ พร้อมทั้งราคาไม่แพง ส่งผลให้ร้านก๊วยปลา กลายเป็นหนึ่งใน มิชลินไกด์ รางวัล บิบ กูร์มอนด์



2

วัดบางใบไม้

ต.บางใบไม้ อ.เมืองสุราษฎร์ธานี จ.สุราษฎร์ธานี

สร้างมาตั้งแต่ พ.ศ. 2325 เป็นศูนย์รวมใจของชุมชน เนื่องจากสมัยนั้น โรคห่าคร่าชีวิตผู้คนไปมากมาย “หลวงพ่อกำ” เจ้าอาวาสจึงมีดำริให้สร้างพระพุทธรูป “หลวงพ่อกุสุ” มีหนึ่งใบมวลาสาร คือ ข้าวสุกกันบาตร ปลูกเสก 9 วัน 9 คืน เพื่อเป็นขวัญกำลังใจ บ้างเรียกว่า “หลวงพ่อกุสุ” อันหมายถึงความสงบสุข และเป็นพระที่ชาวสุราษฎร์เลื่อมใส มาจวบจนปัจจุบัน



ลำพู 3

ต.บางกุ้ง อ.เมืองสุราษฎร์ธานี จ.สุราษฎร์ธานี

ร้านอาหารทะเลสดใหม่ ที่นันทินาครบ จัดเสิร์ฟมาในเมมูรสจัดจ้าน ตามสไตล์อาหารปักษ์ใต้ ไม่ว่าจะเป็น แกงส้มปลากระบอก ปลาหมึกผัดไข่เค็ม กุ้งราดซอสมะขาม ฯลฯ นอกจากนี้อาหารที่สดอร่อยแล้ว ตัวร้านตั้งอยู่ริมปากแม่น้ำตาปี มีทัศนียภาพที่สวยงาม มองเห็นธรรมชาติกับวิถีชีวิตประมงพื้นบ้าน

3

ล่องแม่น้ำตาปี นั่งเรือชมหิ่งห้อย

อ.เมืองสุราษฎร์ธานี จ.สุราษฎร์ธานี

ท่องเที่ยวเชิงนิเวศไปใน “คลองร้อยสาย” คลองสาขาของแม่น้ำตาปี มีกิจกรรมให้นักท่องเที่ยวได้มาล่องเรือลัดเลาะไปตามสวนแสนสงบ ตื่นตาตื่นใจกับระบบนิเวศอันสมบูรณ์ของอุโมงค์ป่าต้นจาก และวิถีชีวิตประมงพื้นบ้านสองฟากฝั่ง หรือจะเลือกโปรแกรมช่วงค่ำ นั่งเรือชมหิ่งห้อย จะได้เห็นแสงระยิบระยับสุดโรแมนติกของหิ่งห้อย

ที่เกาะอยู่ตามต้นลำพูที่อยู่ริมคลอง

**มีท่าเรือตรงริมน้ำกลางเมืองหลายจุดให้บริการ

**แนะนำให้ล่องเรือในคืนเดือนมืด จะเห็นแสงหิ่งห้อยได้อย่างชัดเจน

4



DAY 3

7

เขื่อนรัชชประภา

ต.เวียง อ.บ้านตาขุน จ.สุราษฎร์ธานี

เขื่อนรัชชประภา (เขื่อนเชี่ยวหลาน)

ตั้งอยู่ในเขตอุทยานแห่งชาติเขาสก ที่เป็นดินแดน “ขุนเขาแห่งป่าฝน”

นับเป็นจุดหมายปลายทางที่มีชื่อเสียงระดับโลก

มีนักท่องเที่ยวมากมายเดินทางมาสัมผัสความงดงามของผืนน้ำสีมรกต

ที่รายล้อมด้วยภูเขาหินปูนตระการตา ราวกับภาพจิตรกรรม

เชื่อกันว่าบริเวณนี้เป็นทะเลในยุคดึกดำบรรพ์

และยังค้นพบซากฟอสซิลในโตรกถ้ำต่าง ๆ



2

ป่าต้นน้ำบ้านน้ำลาด

ต.บ้านท่าเนียน อ.คีรีรัฐนิคม จ.สุราษฎร์ธานี

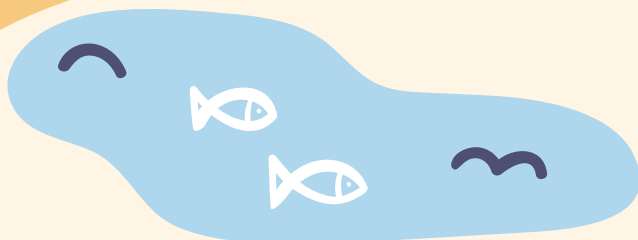
ป่าต้นน้ำ บ้านน้ำลาด เป็นเสมือนบ่อน้ำจัดธรรมชาติขนาดใหญ่

ที่มีสีฟ้าอมเขียว น้ำใสราวกับกระจก และชาวบ้านเชื่อกันว่า

นี่คือ บ่อน้ำศักดิ์สิทธิ์ ทางชุมชนได้จัดแบ่งพื้นที่ออกเป็น 2 ส่วน คือ

พื้นที่ท่องเที่ยวที่สามารถลงเล่นน้ำได้ และพื้นที่ศักดิ์สิทธิ์ที่ห้ามลงเล่นน้ำ

เพราะน้ำในบริเวณนี้จะถูกนำไปใช้ดื่มกินและใช้ในพิธีกรรมสำคัญของชุมชน



3

อุทยานธรรมเขานาในหลวง

ต.ต้นยวน อ.พนม จ.สุราษฎร์ธานี

ภาพจำของอุทยานฯ ซึ่งมีสถานะเป็นสำนักสงฆ์แห่งนี้ คือ

“ประตูปุทรวดี หรือ ชุมประตู่แห่งกาลเวลา”

ที่งดงามราวกับเทพนิยาย นอกจากนี้ ยังมี เจดีย์ลอยฟ้า

พระพุทธรูปสวยดี สร้างด้วยศิลาแลงตั้งอยู่บนยอดเขาหินปูน

บรรจุพระบรมสารีริกธาตุไว้และด้วยความงาม

ของพุทธศิลป์ท่ามกลางขุนเขา ทำให้ที่นี่ ได้รับเลือกเป็น

Unseen New Chapters ของจังหวัดสุราษฎร์ธานี

