

amazing
THAILAND

ภาค กลาง



รู้ทำลอง!
12สไตล์

กรุงเทพมหานคร-ปทุมธานี-นนทบุรี

เก็บร้อยเรื่องราวความสนุก
ที่ผสานความหลากหลายทางวัฒนธรรม
ไว้ด้วยกันอย่างมีเสน่ห์

ทำความรู้จักกับเมืองเล็ก แต่ยิ่งใหญ่ด้วยประวัติศาสตร์ของจังหวัดปทุมธานีและนนทบุรี
เกี่ยวกรุงเทพมหานคร เมืองหลวงที่มีความหลากหลายในเรื่องของเชื้อชาติ ศาสนา วัฒนธรรม
ตลอดจนวิถีชีวิต ที่กลายเป็นเสน่ห์ดึงดูดให้ผู้มาเยือนตกหลุมรัก

MUST BUY

- กรุงเทพฯ : กางเกงช้าง
- ปทุมธานี : ผ้าอโยกล้อย
- นนทบุรี : กุเรียนเมืองนนท์

MUST SEEK

- กรุงเทพฯ : วัดปรีชาสราษสงคราม
- ปทุมธานี : วัดปิ่นยุยานันทาราม
- นนทบุรี : วัดชมพูเวก (จิตรกรรมฝาผนังพระแม่ธรณีบีบมวยผม)



MUST TRY

- กรุงเทพฯ : ชมมวยไทย สนามมวยลุมพินี
- ปทุมธานี : พาย SUP BOARD
- นนทบุรี : แห่งเรือยาวชิงถ้วยพระราชทาน (มีพายเรือภาษาอังกฤษ)

MUST SEE

- กรุงเทพฯ : พระราชพิธีพืชมงคลจรดพระนังคัลแรกนาขวัญ
- ปทุมธานี : ประเพณีตักบาตรน้ำผึ้ง
- นนทบุรี : งานห่มผ้าพระบรมธาตุ เจดีย์วัดประมัยยิกาวาส

MUST TASTE

- กรุงเทพฯ : สตรีกฟู้ดเยาวราช และถนนบรมมหาราช
- ปทุมธานี : ข้าวเขมอมก
- นนทบุรี : กอดมันหน่อทะเล

DAY 1 กรุงเทพมหานคร



1



2



มิวเซียมสยาม (Active Museum)

แขวงพระบรมมหาราชวัง เขตพระนคร กรุงเทพมหานคร

เปิดประสบการณ์ใหม่แห่งการเรียนรู้ ที่ทำให้ประวัติศาสตร์ เป็นเรื่องไม่น่าเบื่ออีกต่อไป พิพิธภัณฑ์ที่สนุกไปกับการเรียนรู้ ผ่านเทคโนโลยีสมัยใหม่และกิจกรรมสร้างสรรค์

นิทรรศการถาวรถอดรหัสไทย พาย้อนอดีตไปทำความรู้จักความเป็นไทย ซึ่งมีความหลากหลายทางวัฒนธรรม หลอมรวมเข้าด้วยกัน อย่างกลมกล่อม ดูพัฒนาการจนถึงปัจจุบันผ่านสถาปัตยกรรม อาหาร และการแต่งกาย บอกเลยว่าเล่นเพลินทุกสเตชัน

**เปิดให้บริการ วันอังคาร-อาทิตย์ เวลา 10.00-18.00 น. (หยุดทุกวันจันทร์)

พิพิธภัณฑ์น้อย

แขวงตลาดน้อย เขตสัมพันธวงศ์ กรุงเทพมหานคร

จับโรงกลึงเก่ามาแปลงโฉมใหม่ให้เป็นพิพิธภัณฑ์ชุมชน และแหล่งเรียนรู้ทางประวัติศาสตร์ เศรษฐกิจ และสังคมของชุมชนเก่าแก่ริมแม่น้ำเจ้าพระยานิทรรศการบอกเล่าความเป็นมาของชุมชนตลาดน้อย ตั้งแต่อดีตจนถึงปัจจุบัน เนื่องจากที่นี่เป็นย่านค้าขายทำให้มีผู้คนจากหลากหลายเชื้อชาติ หลายศาสนา อาทิ ไทย จีน ฝรั่งเศส และโปรตุเกสมารวมตัวกัน เกิดเป็นวัฒนธรรมแบบผสมผสาน เพลิดเพลินไปกับการเรียนรู้ผ่านสื่อที่ผู้ชมสามารถเข้าไปมีส่วนร่วมแบบสนุกสนานได้ธรรมชาติ

**เปิดทุกวันอังคาร-ศุกร์ เวลา 08.30-16.30 น. (หยุดทุกวันจันทร์)

**วันเสาร์-อาทิตย์ และวันหยุดนักขัตฤกษ์ เวลา 10.00-18.00 น.



วัดปริวาสราชสงคราม

แขวงบางโพธิ์พาง เขตยานนาวา กรุงเทพมหานคร

วัดไทยสุดอันซีนที่ต้องไปเยี่ยมชม พระอุโบสถนั้นงดงามด้วยประติมากรรมปูนปั้นโดยรอบ แต่สิ่งที่แตกต่างชวนเรียกรอยยิ้ม นั่นคือ ศิลปะปูนปั้นตัวการ์ตูนสุดฮิต และทีมซูปเปอร์ฮีโร่ทุกสัญชาติ ที่แทรกตัวไปกับเหล่านางฟ้า เทวดาศิลปะแบบดั้งเดิม อาทิ ลูฟี่ หมี่พู่ ผู้เฒ่าเต่าจากเรื่องดราก้อนบอล ป๊อปปาย ปิกาจู ซูเปอร์แมน มิกกี้เมาส์ ภายในประดับด้วยเครื่องเบญจรงค์ หินสีและอัญมณี ออกมาเป็นจิตรกรรมฝาผนังลายไม้ซ้า ไอเดียสร้างสรรค์เหล่านี้เพื่อต้องการให้คนทุกเพศทุกวัยเข้าใจพระพุทธศาสนา ซึ่งในทุก रुपปั้นนั้นล้วนแฝงไปด้วยคติธรรมคำสอน

3

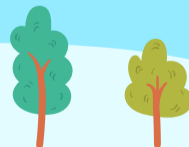


วัดราชพิพิธสถิตมหาสีมาราม

แขวงวัดราชพิพิธ เขตพระนคร กรุงเทพมหานคร

ถือเป็นวัดประจำรัชกาลที่ 5 แห่งกรุงรัตนโกสินทร์ เป็นที่ประทับของสมเด็จพระสังฆราชองค์ปัจจุบัน งดงามตระการตาด้วยพระอุโบสถภายนอกเป็นสถาปัตยกรรมแบบไทยแท้ ส่วนภายในเป็นแบบกอริค คล้ายโบสถ์คริสต์ ล้อมรอบด้วยมหาสิมารธรรมจักร มีพระพุทธรูปองค์รส ประดิษฐานบนฐานชุกชีหินอ่อนจากอิตาลีเป็นพระประธาน โดยฐานพุทธบัลลังก์บรรจุพระบรมอัฐิรัชกาลที่ 2 ถึงรัชกาลที่ 5 และพระบรมราชสรีรางคาร รัชกาลที่ 9 เป็นที่ตั้งของสุสานหลวงแห่งเดียวในกรุงเทพมหานคร ซึ่งสร้างเป็นเจดีย์ ปรางค์ และอาคารทรงยุโรปในบรรยากาศสวนร่มรื่น

4



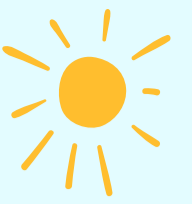
DAY 2 ปทุมธานี

1

วัดปัญญาบันทาราม

ต.คลองหก อ.คลองหลวง จ.ปทุมธานี

มรดกธรรมและสถานที่ปฏิบัติธรรม Unseen แห่งเดียวในไทย โดดเด่นด้วยเจดีย์พุทธคยาจำลอง ถอดแบบมาจากประเทศอินเดีย ทางขึ้นมีรูปหล่อหลวงปู่ปัญญาบันทกิกุผู้ก่อตั้ง ด้านล่างขององค์เจดีย์ จัดแสดงภาพปริศนาธรรม 3 มิติ โดยแต่ละภาพมีความหมายแฝงไปด้วย คติธรรมสอนใจในเรื่อง อริยสัจ 4 บริเวณด้านนอกมีประติมากรรม อีกหลายชิ้นราวกับอยู่ในสวนอินเดีย สืบสานพระศาสนาด้วยกิจกรรม การบวชเนกขัมมะบารมีในทุกสุดสัปดาห์ ผู้ที่สนใจสามารถสมัคร เพื่อไปปฏิบัติธรรมได้



2



บ้านรามัญ

ต.บางปรอก อ.เมืองปทุมธานี จ.ปทุมธานี

รับประทานข้าวแช่ หอมกลิ่นเต่าถ่าน ในบ้านทรงไทยบรรยากาศริมแม่น้ำ บ้านรามัญ เสิร์ฟอาหารมอญแท้ที่สืบทอดวัฒนธรรมจากรุ่นสู่รุ่น เมฆอุก ได้แก่ ข้าวแช่ตำรับชาวมอญ ที่มีให้กินตลอดทั้งปี หมี่กรอบ ซึ่งชาวมอญนิยมทำถวายพระช่วงออกพรรษา แกงมะตาด แกงกะทิกี่ใส่ใบมะขามและปลาสด อดเปรี้ยวชนิด ๆ หอมเครื่องแกง แกงกระเจี๊ยบ และเมฆอุกร้อยอีกมากมาย รวมทั้งวิวพระอาทิตย์ตกที่นี้ก็โรแมนติกมากเช่นกัน

**เปิดให้บริการทุกวัน เวลา 11.00-23.00 น. (หยุดทุกวันจันทร์ที่ 3 ของเดือน)



3

วัดโบสถ์ สามโคก

ต.บางกระบือ อ.สามโคก จ.ปทุมธานี

ไหว้พระขอพรเสริมสิริมงคลที่วัดโบสถ์ โดดเด่นด้วยหลวงพ่โต หรือสมเด็จพระพุฒาจารย์โต พรหมรังสี ปางเทศนาธรรม และหลวงพ่โตสรองค์ใหญ่ตั้งตระหง่านริมแม่น้ำเจ้าพระยา ประดิษฐานหลวงพ่เหลือ พระพุทธรูปศักดิ์สิทธิ์ที่ชาวปทุมธานีนับถือ นอกจากนี้ ยังมีวิหารหลวงพ่โตสร วิหารหลวงพ่ทันใจ ก้าวเวสสุวรรณ และวิหารพระสิวลี แวะให้อาหารปลาแล้วไปต่อที่โซนอาหาร มีทั้งของคาว หวานรสมือชาวบ้านในท้องถิ่น จบวันแบบอัมบุญ อัมใจ และอัมท้องเลยทีเดียวนะ



4

Pumpkin Art Town

ต.กระแชง อ.สามโคก จ.ปทุมธานี

เมืองฟักทอง เป็นพื้นที่สร้างสรรค์ ส่งเสริมความสัมพันธ์ในครอบครัว ผ่านกิจกรรมมากมาย อาทิ เวิร์กช็อปศิลปะ ย้อมผ้า ปักผ้า เพ้นท์เสื้อ มีสนามเด็กเล่นและเครื่องเล่นให้เด็ก ๆ ได้ปลดปล่อยพลัง และว่างเว้นจากหน้าจอ นอกจากนี้ ยังมีที่พัก ร้านอาหาร และคาเฟ่ริมแม่น้ำเจ้าพระยา บรรยากาศดี สมเย็น รับพลังบวกแบบฟิน ๆ

**เปิดให้บริการ วันพุธ-จันทร์ เวลา 09.00-20.00 น. (หยุดทุกวันอังคาร)



DAY 3 นนทบุรี

1

พิพิธภัณฑ์จังหวัดนนทบุรี (ศาลากลางจังหวัดนนทบุรีหลังเก่า)

ต.สวนใหญ่ อ.เมืองนนทบุรี จ.นนทบุรี

แปลงโฉมศาลากลางหลังเก่าจังหวัดนนทบุรี ที่เป็นเรือนไม้สักเก่าแก่ สถาปัตยกรรมตะวันตก สวยงามและมีเอกลักษณ์ ให้กลายเป็นพิพิธภัณฑ์ แหล่งเรียนรู้ สืบทอดและอนุรักษ์ส่งต่อสู่คนรุ่นหลัง ภายในจัดแสดงเรื่องราวทางประวัติศาสตร์ ความเป็นมาของเมือง วิถีชีวิตและภูมิปัญญาชาวบ้าน รวมถึงงานวิจิตรศิลป์ชั้นเยี่ยม ประติมากรรมดินเผาแบบต่างๆ

**เปิดให้เข้าชม ทุกวันจันทร์-ศุกร์ เวลา 09.00-17.00 น.
วันเสาร์-อาทิตย์ 10.00-18.00 น.



2

วัดชมภูเวก

ต.ท่าทราย อ.เมืองนนทบุรี จ.นนทบุรี

วัดมอญที่สร้างโดยชาวมอญ ที่ลี้ภัยมาตั้งแต่สมัยอยุธยาตอนปลาย มีเจดีย์แบบมอญหรือพระมูเตรารูปแบบเดียวกับชเวดากอง พระอุโบสถหลังเดิมทรงมหาอุด ปลายผนังสอเข้าหากัน ภายในงดงามด้วยจิตรกรรมฝาผนังภาพทศชาติชาดกและพุทธประวัติ แอบสอดแทรกภาพแนวทะลึ่งขบขัน และวิถีชีวิตชาวมอญเข้าไปด้วย ไฮไลท์คือ ภาพของพระแม่ธรณีบีบมวยผมในท่วงท่าอ่อนช้อย บริเวณเหนือประตูทางเข้า ได้รับยกย่องว่า เป็นพระแม่ธรณีที่งดงามที่สุดภาพหนึ่งของเมืองไทย เป็น Unseen New Chapters ที่ห้ามพลาด



3

วัดเล่งเน่ยยี่ 2

(วัดบรมราชากาญจนาก็เขกอนุสรณ์)

ต.โสนลอย อ.บางบัวทอง จ.นนทบุรี

วัดสวยที่สายบุญแนะนำให้ไปไหว้ขอพร แก้วเซียมจวง เรียกกันว่า วัดเล่งเน่ยยี่ 2 เพราะเป็นวัดสาขาของวัดเล่งเน่ยยี่ที่เยาวราช งดงามด้วยสถาปัตยกรรมแบบพุทธศิลป์ในราชวงศ์หมิงและราชวงศ์ชิง ซึ่งคล้ายกับพระราชวังต้องห้ามที่กรุงปักกิ่ง ลวดลายวิจิตรบรรจง โดยช่างฝีมือชั้นครูจากประเทศจีน มีวิหารหลายหลังประดับลวดลาย ภาพเขียนสี ภายในวัดประดิษฐานพระพุทธรเจ้า 3 พระองค์ ได้แก่ องค์อดีต องค์ปัจจุบัน และองค์อนาคต มีเจ้าแม่กวนอิมที่แกะสลักจากไม้หอมต้นเดียว

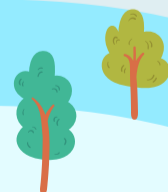


4

เกาะเกร็ด

ต.เกาะเกร็ด อ.ปากเกร็ด จ.นนทบุรี

ชวนเที่ยวเกาะในแม่น้ำเจ้าพระยา ชมวัฒนธรรมที่ผสมผสานกันอย่างลงตัว ในชุมชนไทยที่มีวิถีพุทธ มุสลิม และชาวมอญ ที่เกาะเกร็ด ขึ้นชื่อเรื่องเครื่องปั้นดินเผา สถานที่น่าเที่ยว อาทิ ตลาดหมู่บ้านโอ่งอ่าง วัดปรมัยยิกาวาสวรวิหาร โรงงานเครื่องปั้นดินเผาป่าตุ่ม วัดฉิมพลีสุกราวาส แนะนำให้ปั่นจักรยาน เดินเล่น หรือนั่งเรือหางยาวเที่ยวรอบเกาะ ระยะทางไม่ไกล สัมผัสวิถีสโลว์ไลฟ์แบบง่าย ๆ ใกล้เคียง ๆ เมือง



รู้ทำลอง
12สโตร์

กาญจนบุรี

ย้อนรอยประวัติศาสตร์ สัมผัสธรรมชาติ ในดินแดนหล้ากวัฒนธรม

พบกับธรรมชาติอันยิ่งใหญ่ ควบคู่ไปกับมรดกทางวัฒนธรมหล้ากยุคหล้ากสมัยที่กาญจนบุรี
สัมผัสกับร่องรอยของประวัติศาสตร์ พร้อมดื่มด่ำไปกับความสวยงามของผืนป่าและวัฒนธรม



MUST TASTE

- แกงป่าเมืองกาญจนบุรี (ปลาคัง, ใต้น้ำ)
- เห็ดโคนผัดน้ำมันหอย
- เงาะทองผากูมิ
- ทุเรียนทองผากูมิ
- แกงสันถยุวน



MUST BUY

- ขี้ผึ้งทำเรือ
- พริกแกงป่าเมืองกาญจนบุรี
- มิสเมืองกาญจนบุรี
- เห็ดโคนเมืองกาญจนบุรี
- ผ้าขาวม้าร้อยสี



MUST SEE

- ประเพณีสงกรานต์ต้มจัญ
- การแสดงแสงเสียง งานศิลป์ดาห้สะพานข้ามแม่น้ำแคว
- วางผางประทีป 10,000 ดวง วัดท่าขนุน
- เทศกาลผลไม้ สืบสานประเพณี ลานบ้าน ลานวัฒนธรมของดีอำเภอทองผากูมิ
- ประเพณีลอยเรือสะเดาะเคราะห์



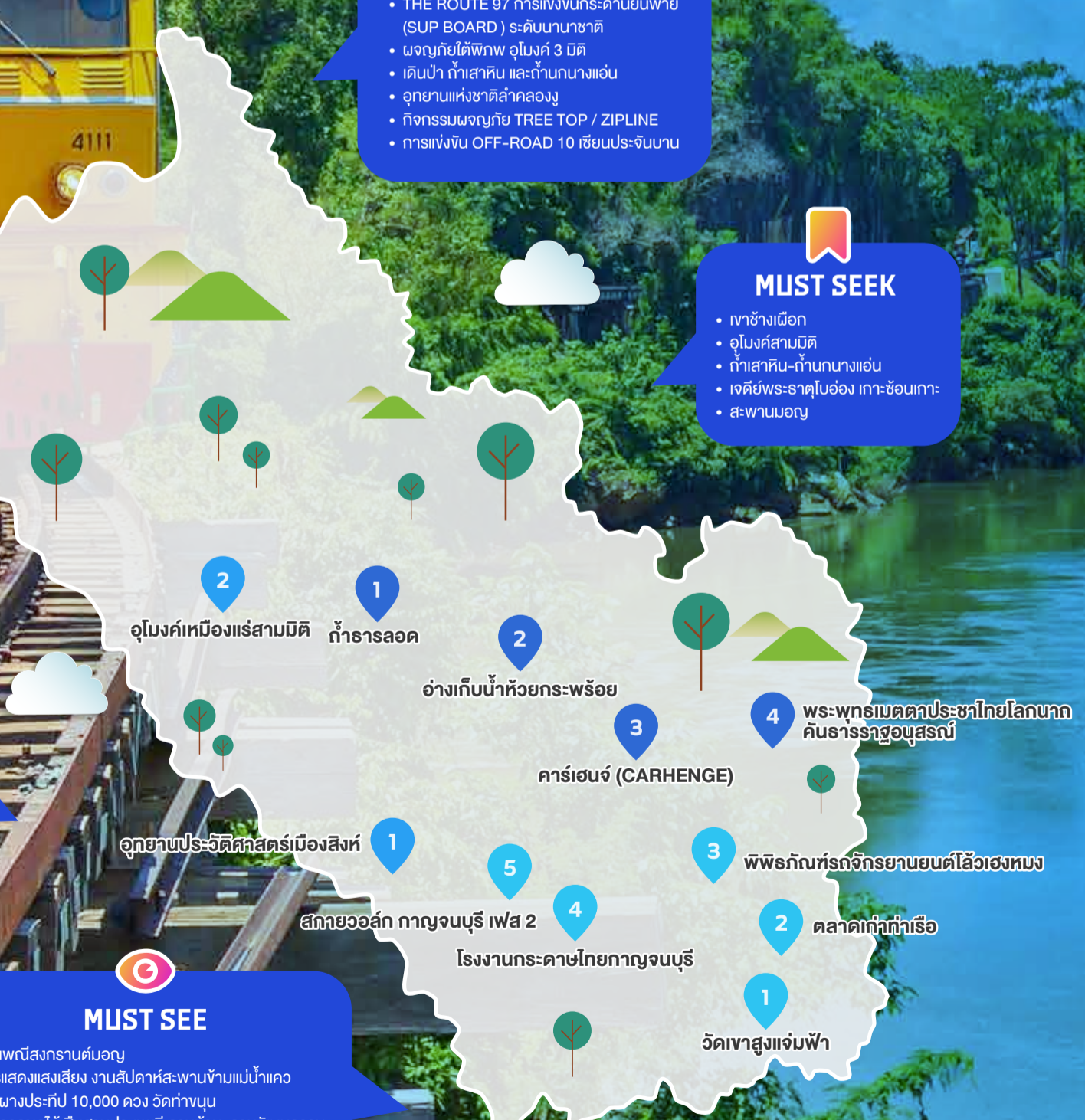
MUST TRY

- THE ROUTE 97 การเ่งขันกระดานยี่นพาย (SUP BOARD) ระดับนานาชาติ
- ผจญภัยใต้พิภพ อุโมงค์ 3 มิติ
- เดินป่า ถ้ำเสาหิน และถ้ำนกนางแอ่น
- อุทยานแห่งชาติลำคลองงู
- กิจกรรมผจญภัย TREE TOP / ZIPLINE
- การเ่งขัน OFF-ROAD 10 เซียนประจันบาน



MUST SEEK

- เขาช้างเผือก
- อุโมงค์สามมิติ
- ถ้ำเสาหิน-ถ้ำนกนางแอ่น
- เจดีย์พระธาตุโบอ่อง เกาะช้อนเกาะ
- สะพานมอญ



DAY 1



1

วัดเขาสูงแจ่มฟ้า

ต.เขาสิบสามทาบ อ.ท่ามะกา จ.กาญจนบุรี

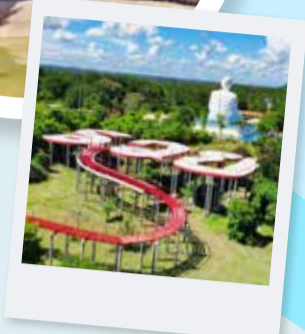
วัดเขาสูงแจ่มฟ้าตั้งอยู่บนเนินเขา และเป็นจุดชมวิวแบบ Unseen ยอดนิยมของเมืองกาญจนบุรี ไปกราบหลวงปู่ทวดขนาดใหญ่และเต็มชมวัดที่โอบล้อมไปด้วยพญานาค สักการะพระพิฆเนศ ก้าวเวสสุวรรณ และสิ่งศักดิ์สิทธิ์มากมายภายในวัด เดินข้ามสะพานลอยเสริมโชคลาภ และสกายวอล์กวัดเขาสูงแจ่มฟ้า ที่สามารถมองเห็นทัศนียภาพสวยงามของพื้นที่อำเภอท่ามะกาโดยรอบ



ตลาดเก่าท่าเรือ

ต.ท่าเรือ อ.ท่ามะกา จ.กาญจนบุรี

ไปเดินเล่นในบรรยากาศย้อนยุคที่ตลาดเก่าท่าเรือ ย่านชุมชนไทยเชื้อสายจีนเก่าแก่ริมแม่น้ำแม่กลอง ที่ยังคงกลิ่นอายของวันวาน แวะชมโรงเจเซ่งซิวต๊วที่เก่าแก่นับร้อยปี สักการะศาลเจ้าแม่ทับทิม และถ่ายภาพพร้อมเช็กอินกับสตรีทอาร์ตเก๋ ๆ ที่ซุกซ่อนในมุมต่าง ๆ และที่นี่ยังเป็นแหล่งรวมของกินของอร่อย ทั้งคาวหวานที่ไม่ควรพลาด



2

พิพิธภัณฑ์รถจักรยานยนต์โล้วเฮงหมง

ต.ท่ามะกา อ.เมืองกาญจนบุรี จ.กาญจนบุรี

สิ่งหม้อเตอร์ไซค์ต้องไม่พลาด พิพิธภัณฑ์รถจักรยานยนต์โล้วเฮงหมง ที่จัดแสดงคอลเลกชันรถจักรยานยนต์ญี่ปุ่น ที่หาดูได้ยากกว่า 300 คัน จากแบรนด์ดัง อย่าง Honda, Yamaha, Kawasaki, Suzuki ภายในแบ่งเป็นโซนต่าง ๆ เช่น ศูนย์การเรียนรู้ ศูนย์ประวัติศาสตร์ ผู้ก่อตั้งรถจักรยานยนต์ ศูนย์วิวัฒนาการ โล้วเฮงหมง-ฮอนด้า-ยามาฮ่า ครบ 50 ปี และศูนย์สะสมโปสเตอร์รถจักรยานยนต์ต่าง ๆ



3

โรงงานกระดาษไทยกาญจนบุรี

ต.บ้านเหนือ อ.เมืองกาญจนบุรี จ.กาญจนบุรี

ที่นี่คือโรงงานกระดาษที่เก่าแก่แห่งที่ 2 ของไทย ตัวอาคารถูกออกแบบโดยสถาปนิกชาวเยอรมัน ผ่านเรื่องราวและประวัติศาสตร์การก่อตั้งในยุคสงครามโลกครั้งที่ 2 ปัจจุบันกลายเป็นสถานที่ท่องเที่ยวใหม่ ที่เป็นแหล่งเรียนรู้ประวัติศาสตร์ของการเปลี่ยนแปลงจากเกษตรสู่ยุคอุตสาหกรรมของจังหวัด รวมถึงการเป็นพิพิธภัณฑ์เพื่อประชาชนและอาคารอนุรักษ์เพื่อสังคม



4

สกายวอล์ก กาญจนบุรี เฟส 2

ต.ปากแพรก อ.เมืองกาญจนบุรี จ.กาญจนบุรี

สัมผัสประสบการณ์ที่น่าตื่นเต้นกับการชมทัศนียภาพที่สวยงามของแม่น้ำแควจากมุมสูง ที่สกายวอล์ก กาญจนบุรี เฟส 2 ซึ่งสร้างเชื่อมจากต่อจากจุดเดิม เป็นทางเดินกระจกใสที่ยาวกว่า 144 เมตร ยื่นออกไปให้เป็นจุดชมวิว จากบนนี้สามารถมองทะลุกระจกมองเห็นความงามของแม่น้ำแควใหญ่ได้ชัดเจน รวมถึงจุดที่แม่น้ำแควใหญ่และแควน้อยมาบรรจบกันกลายเป็นแม่น้ำแม่กลอง



5



DAY 2

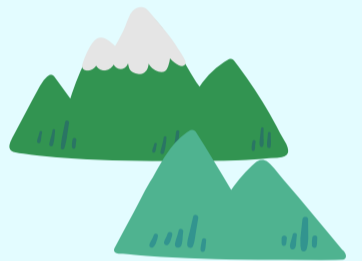


1

อุทยานประวัติศาสตร์เมืองสิงห์

ต.สิงห์ อ.ไทรโยค จ.กาญจนบุรี

ย้อนอดีตสู่เมืองสิงห์ ชมปราสาทหินอายุนับพันปี ที่สะท้อนความรุ่งเรืองของพื้นที่กาญจนบุรีมาแต่อดีต ปราสาทเมืองสิงห์ สร้างขึ้นในยุคของพระเจ้าชัยวรมันที่ 7 ในศิลปะแบบขอม ตัวปราสาทล้อมรอบด้วยกำแพงศิลาแลง คูน้ำและคันดิน นอกจากนี้ ยังมีอาคารจัดแสดงโบราณวัตถุ ที่ค้นพบในพื้นที่อุทยานประวัติศาสตร์เมืองสิงห์



2

อุโมงค์เหมืองแร่สามมิติ

ต.สหกรณ์นิคม อ.ทองผาภูมิ จ.กาญจนบุรี

ทะลุมิติไปเรียนรู้ประวัติการทำเหมืองแร่ ที่อุโมงค์เหมืองแร่สามมิติ แหล่งท่องเที่ยว **Unseen New Chapters** ของเมืองกาญจน์ เยี่ยมชมอุโมงค์ขนาดใหญ่ ที่เคยใช้สำหรับการทำเหมืองในอดีต ปัจจุบันกลายมาเป็นแหล่งท่องเที่ยวเชิงอนุรักษ์ สนุกกับการขับรถ ที่จัดไว้ให้ผ่านอุโมงค์ขรุขระ ธารน้ำไหล และหินงอกหินย้อย นับเป็นประสบการณ์ท่องเที่ยวใหม่ที่นำตื่นเต้น เสมือนการทะลุไปสู่อีกหนึ่งมิติ



DAY 3



1

ถ้ำธารลอด

ต.เขาโจษ อ.ศรีสวัสดิ์ จ.กาญจนบุรี

ผจญภัยไปกับอุทยานแห่งชาติเฉลิมรัตนโกสินทร์ ส่องถ้ำธารลอดน้อยและถ้ำธารลอดใหญ่ ท่ามกลางผืนป่า อันอุดมสมบูรณ์ ภายในถ้ำธารลอดน้อย ต้องผ่านทางเดิน เลียบลำธารใส่เข้าไปสู่ถ้ำ ที่มีหินงอกหินย้อยระยิบระยับ ส่วนถ้ำธารลอดใหญ่นั้น นำตื่นตาด้วยโถงถ้ำใหญ่มีแสงธรรมชาติ ที่ส่องผ่านถ้ำ สร้างความงดงาม ด้วยพรรณไม้ที่ขึ้นในบริเวณนั้น ให้บรรยากาศราวกับยุคดึกดำบรรพ์ ในถ้ำยังมีภาพเขียนโบราณ ตามความเชื่อของชาวกะเหรี่ยงที่น่าชมด้วย



2

อ่างเก็บน้ำห้วยกระพริ้อย

ต.หนองปรือ อ.หนองปรือ จ.กาญจนบุรี

อ่างเก็บน้ำขนาดใหญ่ตั้งอยู่กลางธรรมชาติที่สวยงาม มีถนนวนรอบอ่างระยะทางราว 13 กิโลเมตร เหมาะสำหรับการขับรถชมวิว ดูพระอาทิตย์ตกดินเล่น หรือนั่งพักผ่อนหลังเหนื่อย ถ้าขึ้นไปบนจุดชมวิวสูงสุด ที่วัดราษฎร์เจริญธรรม (วัดกระพริ้อยสองข้าม) ที่อยู่ด้านหน้า ก็จะสามารถเก็บภาพความประทับใจของอ่างเก็บน้ำ ได้อย่างเต็มตา



3

คาร์เฮนจ์ (CARHENGE)

ต.ช่องด่าน อ.บ่อพลอย จ.กาญจนบุรี

สำหรับผู้ชื่นชอบงานอาร์ตเก๋ ๆ มุ่งไปที่ “คาร์เฮนจ์” ชื่อที่ตั้งขึ้นเพื่อล้อเลียนมาจากคำว่า “สโตนเฮนจ์” สถานที่ท่องเที่ยวที่มีชื่อเสียง หากแต่ที่คาร์เฮนจ์ (Carhenge) ใช้รถยนต์เก่ามาประกอบเป็น ประติมากรรมที่น่าทึ่งแทนแท่งหินขนาดใหญ่ เป็นสถานที่ท่องเที่ยวที่น่าสนใจ สำหรับผู้ชื่นชอบศิลปะและแนวการออกแบบที่ไม่ซ้ำใคร

พระพุทธรูปเมตตาประชาไทยโลกนาถ คันธาราฐอนุสรณ์

ต.ดอนแสลบ อ.ห้วยกระเจา จ.กาญจนบุรี

ตื่นตากับความมหัศจรรย์แห่งศรัทธากับพระพุทธรูปปางขอฝน ที่วัดทิพย์สุคนธาราม ถือเป็นพระสำริดยืนขนาดใหญ่ที่สุดในประเทศ มีความสูง 32 เมตร สร้างขึ้นเพื่อเป็นศูนย์รวมจิตใจของพุทธศาสนิกชน และรำลึกถึงพระพุทธรูปแห่งบามิยันที่ถูกทำลาย ในอัฟกานิสถาน ภายในยังมีอนุสรณ์แห่งการตื่นรู้ แสดงนิทรรศการ ทางพุทธศาสนาด้วยเทคนิคทันสมัย และสวนป่าพุทธอุทยาน นับเป็นสถานที่ท่องเที่ยวเชิงศาสนาที่สำคัญของจังหวัด

4



รู้ทำลอง
12สโตร์

ประจวบคีรีขันธ์

ความสวยงาม ๆ หาได้ที่ประจวบคีรีขันธ์

จังหวัดชายทะเลที่มีเสน่ห์ทั้งด้านธรรมชาติและวัฒนธรรม เป็นจุดหมายปลายทางที่สมบูรณ์แบบ
สำหรับผู้ที่ต้องการหลบหนีความวุ่นวาย มาหาความสุขที่เรียบง่าย

ไม่ว่าจะเป็นการนั่งรับลมทะเลริมชายหาด สัมผัสความงามของธรรมชาติในอุทยานแห่งชาติ
ลิ้มรสอาหารทะเลสดใหม่ หรือเพลิดเพลินกับหลากหลายกิจกรรมท่องเที่ยวที่ช่วยแก้เหงาได้เป็นอย่างดี



MUST TASTE

- ทุเรียนป่าละอู
- ปลาหมึกแดดเดียว
- แกงหมงพร้าวไก่บ้าน
- แกงคั่วสับประดหอยแมลงภู่
- หอยเสียบมะละกอ



MUST BUY

- ผ้าพันปลายโคมไฟสตรี
- ผ้ากอเจาค่า
- น้ำมันมะพร้าวสกัดเย็น
- ซีลาคไส้สับประด
- อาหารทะเลแปรรูป



MUST SEE

- งานห่มผ้าหลวงพ่อทวด วัดห้วยมงคล อ.หัวหิน
- การละเล่นผีฟุ้งใต้ อ.หัวหิน
- พิธีสงเคราะห์ทางทะเล อ.หัวหิน
- ประเพณีล่องแพแห่พระ ชุมชนบ้านป่าหมาก อ.สามร้อยยอด
- ขึ้นเขาห่มพระ เยาวชองกระเจก อ.เมือง



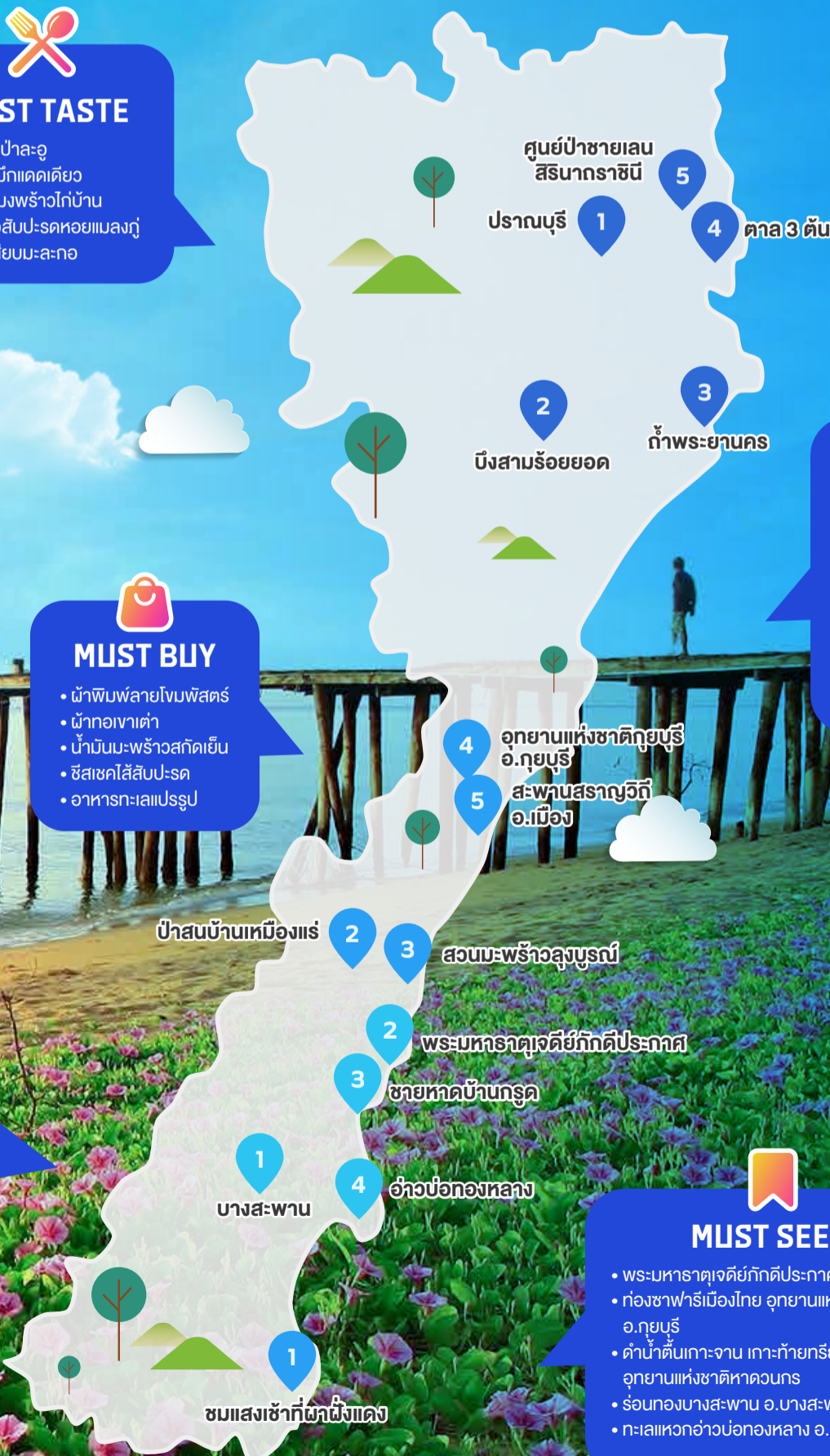
MUST TRY

- เดินขึ้นเขาพิชิตยอดเขาจอมทอง
- เดินป่าเขาหลวงอุทยานแห่งชาติ น้ำตกห้วยยาง
- กอล์ฟ (7 สนามกอล์ฟใน จ.ประจวบคีรีขันธ์)
- กีฬาทางน้ำ SURFBOARD , เจ็ตสกี , KITEBOARDING
- เมืองไทยโดรท์พา@สามร้อยยอด



MUST SEEK

- พระมหาธาตุเจดีย์ภักดีประกาศ อ.บางสะพาน
- ถังชาฟาร์มเมืองไทย อุทยานแห่งชาติกุยบุรี อ.กุยบุรี
- ดำน้ำตื้นเกาะจัน เกาะท้ายทรีย์ อุทยานแห่งชาติหาดวนกร
- ร้อนทองบางสะพาน อ.บางสะพาน
- ทะเลแหวกอ่าวบ่อทองหลาง อ. บางสะพาน



ศูนย์ป่าชายเลน
สิรินาทรราชินี

ปราณบุรี 1

5

4 ศาล 3 ตีน

2 บึงสามร้อยยอด

3

ถ้ำพระยานคร

4 อุทยานแห่งชาติกุยบุรี
อ.กุยบุรี

5 สะพานสรณวิถี
อ.เมือง

1 ป่าสนบ้านหมีองแร่

2

3

สวนมะพร้าวลุงบุญมี

2 พระมหาธาตุเจดีย์ภักดีประกาศ

3 ชายหาดบ้านกรูด

1 บางสะพาน

4 อ่าวบ่อทองหลาง

1 ชมแสงเช้าที่ผาผิงแดง

DAY 1



1

บางสะพาน

อำเภอแห่งนี้อัดแน่นด้วยเสน่ห์และกิจกรรมท่องเที่ยวหลากหลายไม่ว่าจะเป็นชายหาดเจียบสงบ หรือการดำน้ำชมปะการังที่เกาะทะลุ ซึ่งเป็นแหล่งปะการังน้ำตื้นที่งดงามเหมาะสำหรับการพักผ่อน ท่ามกลางธรรมชาติอย่างแท้จริง



2

พระมหาธาตุเจดีย์ภักดีประกาศ

ต.ธงชัย อ.บางสะพาน จ.ประจวบคีรีขันธ์

ขียนยอดเขาธงชัยไปสักการะพระมหาธาตุเจดีย์ภักดีประกาศที่สร้างขึ้นถวายเป็นพระราชกุศลแด่พระบาทสมเด็จพระเจ้าอยู่หัว รัชกาลที่ 9 ในวาระครองราชสมบัติครบ 50 ปี ด้วยสถาปัตยกรรมไทยแบบกรุงรัตนโกสินทร์ที่วิจิตรงดงามที่นี่ไม่เพียงแต่เป็นสถานที่ศักดิ์สิทธิ์ แต่ยังเป็นจุดชมวิวที่สามารถมองเห็นชายหาด และท้องทะเลกว้างไกลสุดสายตา



ชายหาดบ้านกรูด

ต.ธงชัย อ.บางสะพาน จ.ประจวบคีรีขันธ์

ชายหาดที่ทอดยาวกว่า 12 กิโลเมตร เต็มไปด้วยเสน่ห์ของทิวมะพร้าวและวิถีชีวิตประมงพื้นบ้าน โดยเฉพาะบริเวณชายหาดบ้านกรูดใต้มีที่พักและร้านอาหารทะเล ให้คุณได้ลิ้มลองความสดอร่อย พร้อมรับประสบการณ์การท่องเที่ยวที่แตกต่างจากที่อื่น

3

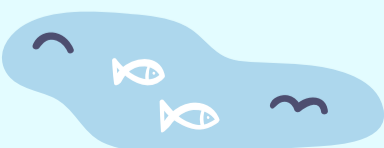


อ่าวบ่อทองกลาง

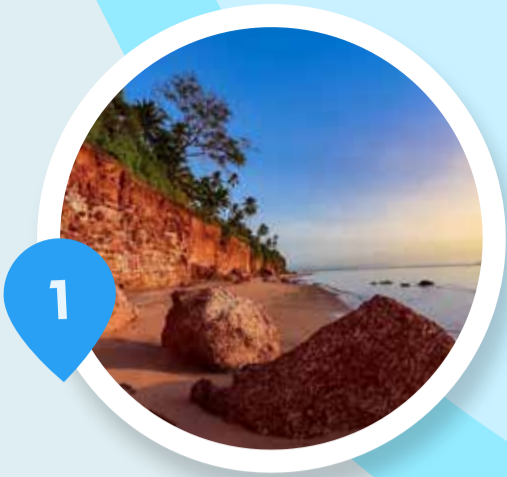
ต.แม่รำพึง อ.บางสะพาน จ.ประจวบคีรีขันธ์

อ่าวน้ำตื้นรูปโค้งครึ่งวงกลม ที่มีหาดทรายสะอาดและน้ำทะเลใส ที่นี่มีร้านอาหารทะเลริมหาดและเตียงผ้าใบให้บริการด้านหนึ่งของอ่าวยังเชื่อมต่อกับทะเลแหวกบางสะพาน ซึ่งเป็นสันทรายที่ปรากฏเมื่อน้ำลด และสามารถเดินเล่นไปยังเกาะขนาดเล็ก ๆ กลางทะเลได้ เป็นจุดที่ไม่ควรพลาดสำหรับการถ่ายภาพ

4



DAY 2



1

ชมแสงเช้าที่ผาผึ่งแดง

ต.ทรายทอง อ.บางสะพานน้อย จ.ประจวบคีรีขันธ์

เริ่มต้นวันใหม่ด้วยการชมแสงเช้าที่ผาผึ่งแดง แหล่งท่องเที่ยว Unseen แห่งใหม่ ของอำเภอบางสะพานน้อย ที่นี่เป็นหน้าผาหินลูกรังสีแดงริมทะเล สูงกว่า 20 เมตร และทอดยาวกว่า 5 กิโลเมตร เกิดจากการกัดเซาะตามธรรมชาตินับแสนปี มีความงดงามและแปลกตาเหมาะกับการถ่ายภาพเช็กอิน และชื่นชมความมหัศจรรย์ของธรรมชาติ



ป่าสนบ้านเหมืองแร่

ต.นาหูกวาง อ.ทับสะแก จ.ประจวบคีรีขันธ์

ขับรถไปตามเส้นทางสู่บ้านเหมืองแร่ ในอำเภอบางสะพาน สัมผัสกับป่าสนที่ร่มรื่นและเขียวขจี ระยะทางกว่าหนึ่งกิโลเมตร เต็มไปด้วยต้นสนสูงชัน เหมือนหลุดไปอยู่ในฉากภาพยนตร์ต่างประเทศ เหมาะสำหรับการถ่ายภาพ และเก็บเกี่ยวความทรงจำที่ไม่เหมือนใคร



2

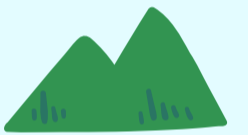


สวนมะพร้าวลุงบุรณ์

ต.ทับสะแก อ.ทับสะแก จ.ประจวบคีรีขันธ์

ไปสัมผัสกับชีวิตชนบทไทย ๆ กับการท่องเที่ยวเชิงเกษตร ที่สวนมะพร้าวลุงบุรณ์ นอกจากจะได้เรียนรู้เรื่องมะพร้าวแล้วยังมีกิจกรรมสนุกให้ร่วมทำ พร้อมชิมมะพร้าว สายพันธุ์นุกคุ่มที่ขึ้นชื่อของที่นี่

3



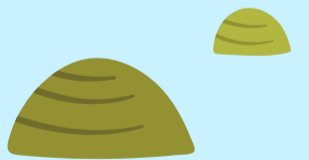
อุทยานแห่งชาติกุยบุรี

ต.หาดขาม อ.กุยบุรี จ.ประจวบคีรีขันธ์

สายท่องเที่ยวธรรมชาติต้องไม่พลาด อุทยานแห่งชาติกุยบุรี ที่ยังมีผืนป่าอันสมบูรณ์และเป็นที่อยู่อาศัยของสัตว์ป่านานาชนิด จากจุดชมสัตว์ป่าที่จัดไว้ให้เฉพาะ เราจะได้เห็นสัตว์ป่าในสภาพแวดล้อมธรรมชาติที่แท้จริง โดยเฉพาะช้างป่าและกระทิง ที่มักปรากฏตัวในช่วงเย็น ๆ นับเป็นประสบการณ์ที่ตื่นเต้น



4



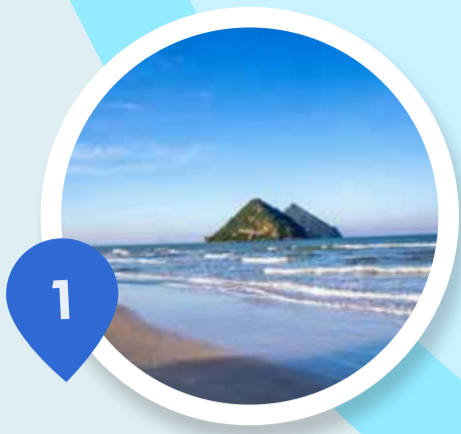
นอนในตัวเมือง-เดินเล่นถนนคนเดินริมหาด

สัมผัสบรรยากาศในย่านเก่า โดยเฉพาะในวันศุกร์และวันเสาร์ ต้องไม่พลาดเดินถนนคนเดินริมหาดประจวบย่านสะพานสาธิต วิถีเดินเล่นสบาย ๆ เพลิดเพลิน กับอาหารทะเลและขนมท้องถิ่น โดยมีทิวทัศน์ทะเลที่งดงาม มีชีวิตชีวาช่วยสร้างความรื่นรมย์

5



DAY 3



ปรานบุรี

ปรานบุรี เมืองเล็ก ๆ ที่มีเสน่ห์เรียบง่าย เหมาะสำหรับนักเดินทางที่ชื่นชอบความสงบ โดยสามารถเลือกที่จะผ่อนคลายเป็นหาดทรายขาวหรือสำรวจหมู่บ้านประมงที่ยังคงรักษาวิถีชีวิตแบบดั้งเดิม มีสวนอุทยานให้ได้ศึกษารธรรมชาติ เป็นแหล่งอาหารทะเลชั้นชื้อมีที่พักและคาเฟ่เก๋ ๆ มากมายให้มาเช็กอิน



ล่องเรือบึงสามร้อยยอด

ต.เวหาแดง อ.กุยบุรี จ.ประจวบคีรีขันธ์

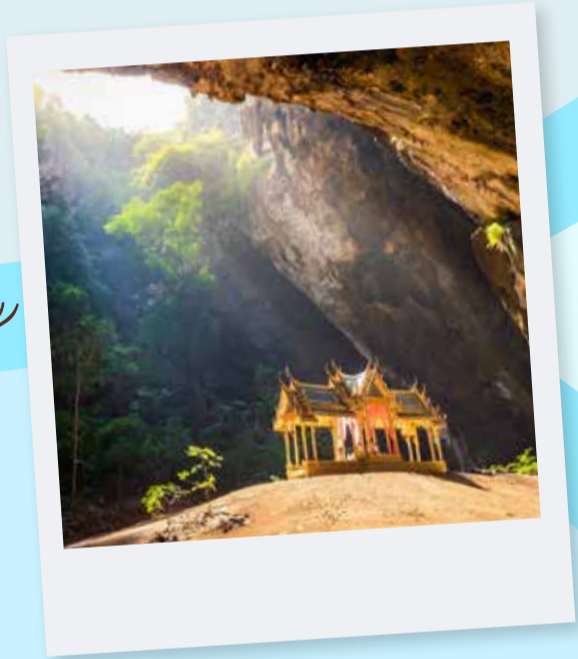
ไปล่องเรือสู่โลกที่บริสุทธิ์และงดงามของบึงสามร้อยยอดที่เต็มไปด้วยความหลากหลายทางชีวภาพ และเป็นที่อยู่ของนกนานาชนิด บึงน้ำที่กว้างใหญ่ รายรอบด้วยวิวภูเขาหินปูนตระการตา และดอกบัวที่ชูดอกใบห่มคลุมผืนน้ำอันกว้างใหญ่



ถ้ำพระยานคร

ต.สามร้อยยอด อ.สามร้อยยอด จ.ประจวบคีรีขันธ์

เป็นสถานที่ท่องเที่ยว ที่ผสมผสานความสวยงามของธรรมชาติ และประวัติศาสตร์เข้าด้วยกัน ช่วงเวลาทองคือการมาถึงโถงถ้ำขนาดใหญ่ ในช่วง 10 โมงเช้า เพื่อชมแสงอาทิตย์ส่องลอดเพดานถ้ำ กระบพระที่นั่งคูหาคฤหาสน์ พลับพลาที่ประทับรับเสด็จในหลวง รัชกาลที่ 5 ที่ดูเรื่องรองเป็นภาพทึ่งงดงามตระการตา



จุดเช็กอินต้นตาล 3 ต้น ริมหะเล

ต.ปากน้ำปราน อ.ปรานบุรี จ.ประจวบคีรีขันธ์

ต้นตาล 3 ต้น สูงตระหง่าน ที่ยืนอยู่เคียงคู่กับทะเลสีฟ้าคราม เป็นฉากหลังที่สมบูรณ์แบบสำหรับการถ่ายภาพริมหาด ปากน้ำปราน นับเป็นแลนด์มาร์กที่บรรดาอินสตาแกรมเมอร์ไม่พลาดมาเช็กอิน และได้คอนเทนต์เก๋ ๆ ตัดมือกลับไป



ศูนย์ป่าชายเลนสิรินาถราชินี

ต.ปากน้ำปราน อ.ปรานบุรี จ.ประจวบคีรีขันธ์

ไปเดินชมเส้นทางศึกษาธรรมชาติ และเรียนรู้เรื่องระบบนิเวศป่าชายเลนที่เกิดจากโครงการปลูกป่าเฉลิมพระเกียรติฯ พ.ศ. 2547 ได้พลิกผืนนาทุ่งเสื่อมโทรมสู่ป่าชายเลนที่อุดมสมบูรณ์ กลายเป็นแหล่งที่อยู่อาศัยของสัตว์นานาชนิด ที่นี่มีหอชมวิว สูงเท่าตึกหกชั้นให้ชมป่าชายเลนจากมุมสูง ถ้าโชคดีอาจได้พบกับนก และสิงแสมที่มาหากินโดยรอบบริเวณ



รู้ทำลอง
12สัปดาห์

เพชรบุรี

เยือนเมืองพริบพรี...ชมวัด ชมวัง ชิมขนมคาวหวาน สำหรับไทย

สำรวจเมืองเพชรบุรี หรือที่รู้จักกันในนามเมืองพริบพรี เมืองแห่งประวัติศาสตร์ วัฒนธรรม และของกินแสนอร่อย ไปสัมผัสความงดงามของวัดเก่าแก่ พระราชวังบนยอดเขา และความอร่อยของอาหารท้องถิ่น ที่จะทำให้ตกหลุมรักเมืองนี้ในทุกย่างก้าว



MUST TASTE

- แกงหัวตาล
- ก๋วยเตี๋ยวน้ำแดง ใส่ซอสพริก
- ขนมจีนทอดมัน
- ข้าวแช่เมืองเพชร
- ลอดช่องน้ำตาลจับ / น้ำตาลสด



MUST BUY

- ภูเขาผ้าลายอย่าง
- เสื้อผ้าลายวิวลาน
- ชมพูเพชรสายรุ้ง
- ผ้าพันคอลายเพชรราชวัติ
- บ้านชะฮาน
- ขนมหม้อแกง



MUST SEE

- งานพระนครคีรี-เมืองเพชร
- ละครชาตรี
- ร้างเมืองเพชร
- อินทกอน พ้อมแคน ไทยทรงดำเขาชัย
- แข่งขันวัวเทียมเกวียน บ้านลาด



MUST TRY

- CHA AM BIKINI BEACH RUN
- ตี GOLF (3 สนาม ในเพชรบุรี)
- กีฬาทางน้ำ KAYAK ,SUP BOARD
- งานวิ่งเพชรบุรีมาราธอน
- แข่งขันไฮกระดานโคลน บ้านแหลม



MUST SEEK

- อุทยานแห่งชาติแก่งกระจาน
- ถ้ำเขาลง
- ถ้ำไม้ บ้านศรีรงค์
- จิตรกรรมฝาผนังวัดเกาะ
- ชายหาดชะอำ



DAY 1



1



โบสถ์ไม้สักเก่า ที่วัดกฐินบางเค็ม

ต.บางเค็ม อ.เวียงชัย จ.เพชรบุรี

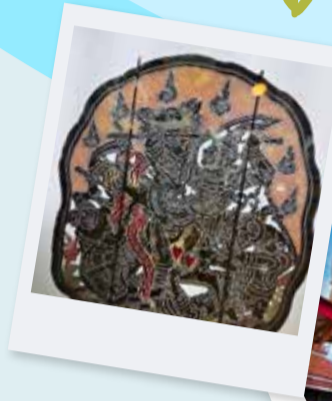
เยี่ยมชมโบสถ์ไม้สักเก่าแก่ที่โบสถ์ไม้สักเก่า ที่วัดกฐินบางเค็ม Unseen แห่งเมืองเพชร ตัวอย่างงานสถาปัตยกรรมที่สะท้อนฝีมือช่างไทย ไฮไลท์อยู่ที่ฝาผนังแกะสลักอย่างวิจิตรบรรจงกว่า 20 ภาพ จากเรื่องทศชาติชาดก ภายในประดิษฐานพระประธานสมียกรุงศรีอยุธยา

**วัดกำลังบูรณะปฏิสังขรณ์โบสถ์จะเสร็จสมบูรณ์ในปลายปีนี้ (2567)

พิพิธภัณฑ์หนังใหญ่ วัดพลับพลาชัย

ต.คลองกระแชง อ.เมืองเพชรบุรี จ.เพชรบุรี

ภายในพิพิธภัณฑ์จัดแสดงตัวหนังใหญ่ของคณะหนังใหญ่ วัดพลับพลาชัย ที่โด่งดังในอดีตแกะขึ้นในยุคของ หลวงพ่อฤทธิ เจ้าอาวาสเมื่อกว่า 100 ปีมาแล้ว โดยหนังใหญ่ที่หลงเหลือกว่า 32 ตัว เป็นตัวละครเรื่องรามเกียรติ์ ที่ละเอียดงดงาม สะท้อนถึงฝีมือของช่างสกุลเพชรบุรี ยังมีกิจกรรมสาธิตการขีดหนัง และตอกหนังใหญ่ ให้ผู้สนใจได้เรียนรู้และลองลงมือทำด้วย



2

วัดมหาธาตุวรวิหาร

ต.คลองกระแชง อ.เมืองเพชรบุรี จ.เพชรบุรี

สักการะพระปรารักษ์ห้ายอดที่ประดิษฐานพระบรมสารีริกธาตุ ศูนย์กลางความศรัทธาของชาวเพชรบุรี ที่วัดมหาธาตุวรวิหาร วัดเก่าแก่แห่งนี้มีประวัติยาวนานตั้งแต่สมัยทวารวดี และเป็นศูนย์รวมแห่งงานศิลปะชั้นครูของเพชรบุรี มีพระวิหารหลวงที่สร้างในสมัยอยุธยาตอนปลาย ประดิษฐานพระประธานทรงเครื่องหน้าบัน และภายนอกนั้น อดฝีมืองานปูนปั้นอันงดงาม สะท้อนถึงฝีมือสกุลช่างชั้นครูแห่งเมืองเพชร



3

เที่ยวชุมชนตลาดริมน้ำ ชม Street Art

ต.ท่าราบ อ.เมืองเพชรบุรี จ.เพชรบุรี

ซึมซับบรรยากาศชุมชนตลาดริมน้ำเพชรบุรี ย่านการค้าเก่าแก่บนถนนพานิชเจริญ สัมผัสวิถีชีวิตชาวเพชร และชิมอาหารท้องถิ่น ในย่านนี้ยังมีงาน Street Art สุดชิคตามซอกซอย ที่บอกเล่าเรื่องราวของเมืองและวัฒนธรรมท้องถิ่น ยังมีมุมถ่ายภาพที่สวยงามหลากหลายมุม



4



5

หอศิลปสุวรรณาราม โดยกลุ่มลูกหว่า

ต.ท่าราบ อ.เมืองเพชรบุรี จ.เพชรบุรี

แวะชมงานศิลปะที่หอศิลปสุวรรณาราม ที่จัดตั้งโดยกลุ่มลูกหว่าร่วมกับครูช่างเมืองเพชร ในพื้นที่กุฎเก่าของวัดใหญ่สุวรรณาราม เป็นที่จัดแสดงผลงานจากศิลปินท้องถิ่น และกิจกรรมทางวัฒนธรรม กลุ่มลูกหว่ามีการจัดนิทรรศการผลงานครูช่าง การขีดหนังตะลุง นอกจากนี้ มีเวิร์กช็อปทางศิลปะต่าง ๆ เช่น การทำถุงผ้าพิมพ์ลายฉลุ การทำพวงมโหตร และพาทัวร์ชมงานศิลปะในวัดใหญ่



DAY 2



1



พระนครคีรี

ต.คลองกระแซง อ.เมืองเพชรบุรี จ.เพชรบุรี

นั่งรถรางไฟฟ้าขึ้นเขาวังหรือพระนครคีรี สัญลักษณ์แห่งเมืองเพชรบุรี ชมพระราชวังฤดูร้อนบนยอดเขา ที่สร้างขึ้นในสมัย รัชกาลที่ 4 โดดเด่นด้วยสถาปัตยกรรมที่ผสมผสานระหว่างไทย จีน และยุโรป สร้างขึ้นบนยอดเขา 3 ลูก งดงามทั้งในส่วนของวัดและในส่วนพระราชฐาน มีอาคารพิพิธภัณฑ์สถานแห่งชาติพระนครคีรี ที่จัดแสดงเครื่องราชูปโภค บรรยากาศบนพระนครคีรี ร่มรื่นด้วยพรรณไม้ และยังเป็นจุดชมวิวเมืองเพชรบุรีจากมุมสูงได้



หลวงพ่อดง วัดเขาบันไดอิฐ

ต.ไร่ส้ม อ.เมืองเพชรบุรี จ.เพชรบุรี

เดินขึ้นบันไดไปกราบสรีระสังขารหลวงพ่อดง พระเกจิชื่อดังของเมืองเพชร มีบรรดาศิษยานุศิษย์ทั่วประเทศ ที่เคารพศรัทธาในเครื่องรางของขลัง ที่ท่านปลุกเสก นิยมมาขอพรเรื่องโชคลาภ และความเป็นสิริมงคล ช่วยปัดเป่าสิ่งร้ายให้พ้นไป ในวัดยังมีจุดสักการะอื่น ๆ เช่น พระพุทธรูปบนยอดเขา รอยพระพุทธรูปจำนวนมาก และพระนอนในถ้ำ



2

ชิมอาหารอร่อยของเมืองเพชร

ต.ท่าราบ อ.เมืองเพชรบุรี จ.เพชรบุรี

เมืองเพชรบุรีนั้นโด่งดังเรื่องอาหารอร่อย มาแล้วต้องไม่พลาดชิมอาหารท้องถิ่น เมนูดังทั้งคาวหวาน แวะชิมขนมจีนชาวน้ำอง “แม่อ้อยสตรีทฟู้ด” ที่เด่นเรื่องเมนูขนมจีนรสเด็ด “ข้าวแช่ป่าอ่อน” หอมเย็นชื่นใจคลายร้อนได้ดี รวมถึงขนมไทยดั้งเดิม เช่น ลอดช่องน้ำตาลจัน ‘เจ๊ไน้’ ที่ผสมน้ำตาลโตนด หอมหวาน และร้านไอศกรีม “นายกี้” ที่เสิร์ฟลอดช่องน้ำตาลจันกับไอศกรีมกะทิ เรียกได้ว่ามาเมืองเพชรแล้วต้องอิมอร่อยกลับบ้าน



3

ชุมชนบ้านถ้ำรงค์ วัดถ้ำรงค์

ต.ถ้ำรงค์ อ.บ้านลาด จ.เพชรบุรี

สัมผัสวิถีท้องถิ่นที่บ้านถ้ำรงค์ ซึ่งได้รับการยกย่องให้เป็นหนึ่งในชุมชนท่องเที่ยวเรียนรู้ด้านวัฒนธรรม ระดับประเทศ เรียนรู้วิถีชุมชนที่ผูกพันกับต้นตาลโตนด มาหลายชั่วคน ชมสวนตาลลุงนอม รู้จักกับการทำขนมตาล ดอกไม้ประดิษฐ์และเครื่องจักสานจากใบตาล ศูนย์เรียนรู้อนุรักษ์วิถีชาวไทย แล้วไปเที่ยววัดถ้ำรงค์ พร้อมสักการะพระพุทธรูปสมัยทวารวดี อายุมากกว่าพันปี ที่ประดิษฐานอยู่ในถ้ำ



4

สวนตาลลุงนอม

ต.ถ้ำรงค์ อ.บ้านลาด จ.เพชรบุรี

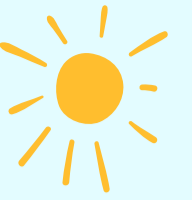
มาเที่ยวเมืองขนมหวานอย่างเพชรบุรีทั้งที ต้องไม่พลาดไปเดินดูวิถีชาวตาลโตนดเมืองเพชร ที่สวนตาลโตนดลุงนอม ซึ่งเป็นส่วนหนึ่งของวิสาหกิจท่องเที่ยวชุมชนตำบลถ้ำรงค์ สวนตาลลุงนอม เป็นทั้งแหล่งปลูกตาล และมีการแปรรูปผลิตภัณฑ์จากต้นตาล ภายในสวนร่มรื่นไปด้วยต้นตาลโตนดหลายร้อยต้นปลูกเรียงเป็นแถว มีการสาธิตการปลูก การขึ้นต้นตาล การเก็บน้ำตาลและการแปรรูป สนุกกับวิถีชาวตาลแล้ว อย่าลืมอุดหนุนผลิตภัณฑ์ชุมชน ที่ทำมาจากต้นตาล อย่าง น้ำตาลโตนด ขนมตาล ลูกตาลเชื่อม หรือผลไม้ท้องถิ่น อย่างชมพูหรือฝรั่งเมืองเพชร และซื้อกลับไปฝากคนที่บ้านด้วย



5



DAY 3

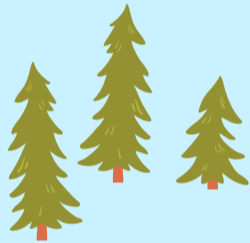
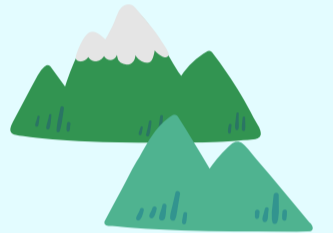


1

วัดพวงมาลัย

ต.หนองชุมพล อ.เวียงชัย จ.เพชรบูรณ์

อิมเมจธรรมะพร้อมธรรมชาติที่วัดพวงมาลัย
วัดที่สร้างโดยหลวงปู่แก้ว อันเป็นที่เคารพศรัทธาของคนท้องถิ่น
ภายในวัดมีพระพุทธรูปปางป่าเลไลยก์องค์ใหญ่
รวมถึงพระพุทธรูปไสยาสน์ และรูปหล่อของหลวงปู่แก้ว
ประดิษฐานอยู่ให้เคารพบูชา วัดนี้มีพื้นที่กว้างขวางให้ได้สัมผัส
กับความงามของธรรมชาติโดยรอบ ส่วนผู้ที่มีร่างกายพร้อม
และใจพร้อม ต้องเดินขึ้นเขาถ้ำอีโก้ เพื่อสักการะเจดีย์หลวงปู่แก้ว
ที่มีอายุนับร้อยปี และบนนั้นยังเป็นจุดชมวิวอำเภอเวียงชัยได้ด้วย

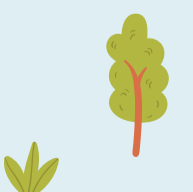
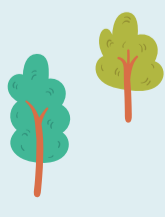


2

ถ้ำอีโก้ เหาอีบีด

ต.หนองชุมพล อ.เวียงชัย จ.เพชรบูรณ์

สำรวจถ้ำอีโก้และเหาอีบีด สถานที่ที่ท่องเที่ยวใหม่
และถือเป็น **Unseen New Chapters** ของเพชรบูรณ์ ปากถ้ำอีโก้
เป็นรูโถขนาดใหญ่ บนเหาอีบีด ที่แสงธรรมชาติสามารถทะลุทะลวงลงมาได้
เป็นมุมถ่ายภาพธรรมชาติที่สวยงาม และเมื่อหันหลังมองกลับออกมา
จากโพรงถ้ำสู่ภายนอกนั้น ก็จะมองเห็นทิวทัศน์ของเมืองเพชรบูรณ์
ในมุมที่แปลกตา เหมือนเป็นรางวัลให้กับผู้ที่รักการผจญภัย



รู้ทำลอง
12 สัปดาห์

ราชบุรี

สัมผัสเมืองสงบริมสายน้ำ ท่องเที่ยวอาร์ตที่เต็มไปด้วยสีสัน

นอกจากจะได้สัมผัสวิถีชุมชนริมน้ำ
ราชบุรียังเป็นเมืองศิลปะที่มีชีวิตชีวา มีการผสมผสานระหว่างศิลปะสมัยใหม่
และวัฒนธรรมดั้งเดิม ที่เต็มไปด้วยสีสันและธรรมชาติที่งดงาม



MUST TASTE

- เต้าหู้ดำทอดพริกเกลือ
- ไข่ย่างบางตาล
- กวยเตี่ยวไข่ตำรับราชบุรี
- เนื้อต้ม หมูต้ม บ้านสิงห์
- สับปะรดสวนผึ้ง บ้านคา



MUST BUY

- ผ้าชิ้นคูบัว วัดนาหนอง
- ผ้าขาวม้า อัมปาศิ
- เซรามิก กระถาง ไร่เมือง
- เครื่องหนัง MARAH OTOPI 5 ดาว
- โซปิวเจ็ดเสมียน



MUST SEE

- หนึ่งใหญ่ วัดหนอง
- ตึกบาตรพระ-สองแพ ตลาดโอ๊ะป่อย
- ขบวนแห่ตึกบาตรพระ บ้านมอญห้วยน้ำใส
- สงกรานต์ ถนนข้าวไข่เจียว
- งานประเพณีเจียะมังโธ่งโธ่งเต็ง กินอยู่คูมอญ



MUST SEEK

- อุทยานหินเขางู
- UNSEEN นุบลที่ภูผาแดง
- UNSEEN เขาคะลุมิติ
- ตลาดน้ำดำเนินสะดวก-ตลาดน้ำเหล่าตั๊กลัก
- โรงโธ่ง อ.เมือง

MUST TRY

- ฝรั่งอบบิงมารารอน
- ฝรั่งอบบิงมารารอน
- ฝรั่งอบบิงมารารอน
- SUB BOARD แม่น้ำแม่กลอง
- สเก็ตบอร์ด FULLFILL PARK



1 STREET ART บ้านโป่ง

2 วัดหนองหนึ่งใหญ่

4 ภูผาแดง (นุบลเขางู)

3 พิพิธภัณฑ์สถานแห่งชาติราชบุรี

5 อุทยานหินเขางู

6 เมืองโบราณบ้านคูบัว

2 อัมปาศิ

3 บ้านหอมเทียน

4

1 บ้านมอญ ห้วยน้ำใส

เดอะเซ็นเตอร์ วิลล์ ฟาร์ม สวนผึ้ง

3 ธารน้ำร้อนบ่อคลิ้ง

2

1

4 ไร่ยุบหุดายน ต.เต่า

น้ำตกเก้าโจน ตลาดโอ๊ะป่อย

DAY 1

1



Street Art บ้านโป่ง

อ.บ้านโป่ง จ.ราชบุรี

บ้านโป่ง เป็นอำเภอที่เต็มไปด้วยศิลปะริมทางที่ไม่เหมือนใคร ถนนและกำแพงในพื้นที่ถูกเติมแต่งด้วยภาพวาดที่สะท้อนวิถีชีวิต และความเป็นมาของชุมชนท้องถิ่นอย่างลงตัว ทั้งภาพศิลปะที่เกี่ยวพันกับวิถีชีวิตคนเมือง การเกษตร และวัฒนธรรมการค้าขาย เป็นจุดถ่ายภาพที่ไม่ควรพลาด หากมีเวลา อย่าลืมแวะไปเยี่ยมชมสถานีรถไฟบ้านโป่ง ซึ่งมีสถาปัตยกรรมโบราณ ที่ยังคงรักษาไว้ให้เห็นถึงอดีตของเมืองแห่งนี้

2



วัดนอนหงษ์ใหญ่

ต.สร้อยฟ้า อ.โพธาราม จ.ราชบุรี

วัดนอนหงษ์ เป็นที่รู้จักอย่างแพร่หลายในฐานะศูนย์รวมการแสดงหนังใหญ่ หนึ่งในศิลปวัฒนธรรมไทยที่หาดูได้ยาก ปัจจุบันวัดนอนยังคงจัดการแสดงหนังใหญ่ให้คนทั่วไปเข้าชม โดยเป็นการเชิดหนังใหญ่ตามประเพณีดั้งเดิม หนังใหญ่ที่ใช้ในการแสดงถูกแกะสลักอย่างละเอียดประณีต จึงเป็นที่นิยมและเป็นของสะสมของชาวต่างชาติ และผู้ที่สนใจวัฒนธรรมไทยโบราณ นอกจากการชมการแสดงแล้ว ยังสามารถเรียนรู้การทำหนังใหญ่ และกระบวนการศิลปะไทยโบราณ ได้ในพื้นที่พิพิธภัณฑ์หนังใหญ่ ซึ่งตั้งอยู่ในบริเวณวัดแห่งนี้

3



พิพิธภัณฑ์สถานแห่งชาติราชบุรี

ต.หน้าเมือง อ.เมืองราชบุรี จ.ราชบุรี

พิพิธภัณฑ์แห่งนี้รวบรวมประวัติศาสตร์ท้องถิ่นของราชบุรี ตั้งแต่ยุคก่อนประวัติศาสตร์จนถึงปัจจุบัน ภายในพิพิธภัณฑ์มีโบราณวัตถุและศิลปวัตถุสำคัญ ที่ช่วยให้เห็นถึงการพัฒนาและความเป็นมาของเมืองราชบุรี จัดแสดงในรูปแบบที่เข้าใจง่าย เหมาะกับผู้ที่สนใจเรื่องราวในอดีต สามารถเพลิดเพลินไปกับการสำรวจประวัติศาสตร์ในพื้นที่อันทรงคุณค่า หลังจากเที่ยวชมพิพิธภัณฑ์แล้ว แนะนำให้แวะไปที่ 'หอศิลป์ราชบุรี' ที่อยู่ใกล้กัน ที่เป็นแหล่งรวมงานศิลปะสมัยใหม่ของศิลปินท้องถิ่น



4

ภูผาแดง (มุลลับเงางู)

ต.เกาะพลับพลา อ.เมืองราชบุรี จ.ราชบุรี

ภูผาแดง เป็นจุดชมวิวลับที่ตั้งอยู่ด้านหลังของอุทยานหินเงางู ที่มีความงดงามจนได้รับการยอมรับให้เป็น Unseen New Chapters ของราชบุรี เดิมตรงนี้เคยเป็นแหล่งสัมปทานระเบิดหิน แร่ระเบิดหินในอดีต เผยให้เห็นถึงลวดลายและสีสันของหน้าผาหินแกรนิตที่สวยงาม ในแต่ละช่วงเวลาจะให้ภาพสะท้อนผิวน้ำที่สวยงามแตกต่างกัน ความสวยงามของที่นี่ ทำให้ถูกเลือกใช้เป็นสถานที่ถ่ายทำภาพยนตร์หลายเรื่อง ทั้งของไทยและต่างประเทศ คู่ค่ากับการไปชม

**เที่ยวได้ตลอดทั้งปี ตั้งแต่ เวลา 08.00-17.00 น.

**เนื่องจากน้ำค่อนข้างลึก ควรระวังในการยืนถ่ายภาพหรือการยืนริมน้ำ

5



อุทยานหินเงางู

ต.เกาะพลับพลา อ.เมืองราชบุรี จ.ราชบุรี

เดิมเคยเป็นแหล่งระเบิดและย่อยหินสำคัญของไทย มาตั้งแต่สมัยรัตนโกสินทร์ตอนต้น ปัจจุบันถูกพัฒนาให้เป็นสวนสาธารณะและแหล่งท่องเที่ยวทางโบราณคดีโดดเด่นด้วยลักษณะภูเขาหินปูนและบึงน้ำ ซึ่งเป็นที่อยู่ของหิ้งห้อยมากมาย มีสะพานแขวนข้ามบึงน้ำที่กลายเป็นจุดถ่ายภาพห้ามพลาด มีทางเดินที่สะดวกสบายให้ลัดเลาะไปตามภูเขาและบึงน้ำ และสถานที่ท่องเที่ยวทางโบราณคดี ทั้งถ้ำฤาษี ถ้ำฟาโถและถ้ำจัน-จาม ซึ่งอยู่ใกล้กัน แต่ต้องเดินขึ้นบันได้สูงและมีฝูงลิงอาศัยอยู่ ที่นี้นับเป็นจุดชมหิ้งห้อยยามค่ำคืนที่สวยงามที่สุดแห่งหนึ่งของเมืองไทย

6



เมืองโบราณบ้านคูบัว

ต.หน้าเมือง อ.เมืองราชบุรี จ.ราชบุรี

เป็นแหล่งสำคัญทางประวัติศาสตร์ที่มีการค้นพบโบราณวัตถุจากยุคทวารวดี ซึ่งเป็นหลักฐานที่บ่งบอกถึงการตั้งถิ่นฐานของมนุษย์ในสมัยโบราณ ที่นี้มีการขุดค้นพบวัตถุโบราณที่สำคัญหลายชิ้น ซึ่งเป็นหลักฐานทางวัฒนธรรมที่ยิ่งใหญ่ของราชบุรี นอกจากการเยี่ยมชมโบราณสถานแล้ว ยังสามารถเดินทางไปเยี่ยมชมพิพิธภัณฑ์คูบัว ที่จัดแสดงโบราณวัตถุและเรื่องราวเกี่ยวกับอารยธรรมทวารวดีเพิ่มเติมได้อีกด้วย

DAY 2



1

บ้านมอญ ห้วยน้ำใส

ต.สวนผึ้ง อ.สวนผึ้ง จ.ราชบุรี

หมู่บ้านเล็ก ๆ น่ารักในหุบเขา ที่อยู่ติดกับชายแดนไทย-พม่า เป็นชุมชนของชาวมอญ ซึ่งยังคงรักษาวิถีชีวิตและวัฒนธรรมดั้งเดิมไว้ได้อย่างดี มาสัมผัสกับธรรมชาติ วัฒนธรรมท้องถิ่น และประเพณีดั้งเดิมของชาวมอญ หากมาในช่วงเทศกาลสำคัญ เช่น สงกรานต์ หรือลอยกระทง จะได้เห็นการจัดงานแบบชาวมอญที่มีเอกลักษณ์ และวันเสาร์ อาทิตย์ จะมีการตักบาตรยามเช้าแบบมอญ ในวัดดั้งเดิม มีงibbonให้ชาวมอญที่แต่งตัวสวยงาม และกินไอ้โง้งบนหัว หรือจะเดินเล่นในตลาด มีสินค้าชุมชนรวมถึงอาหารพื้นบ้านชาวมอญที่หาชิมได้ยาก

**ตลาดบ้านมอญห้วยน้ำใส : เปิดทุกวันเสาร์-อาทิตย์ และวันหยุดนักขัตฤกษ์ เวลา 07.00-15.00 น.



2

อัลปาก้าฮิลล์

ต.สวนผึ้ง อ.สวนผึ้ง จ.ราชบุรี

ตั้งอยู่ในธรรมชาติที่สวยงาม เป็นฟาร์มเพาะพันธุ์อัลปาก้าแห่งแรก และแห่งเดียวของไทย มีกิจกรรมมากมาย เช่น การให้อาหารอัลปาก้า และสัตว์เลี้ยงอื่น ๆ รวมถึงการถ่ายภาพกับสัตว์น่ารัก ๆ มีคาเฟ่ และร้านอาหารที่ระลึก จำหน่ายสินค้าธิมอัลปาก้า เลือกซื้อเป็นของฝากอีกด้วย

**เปิดเข้าชมทุกวัน วันจันทร์-พฤหัสบดี เวลา 09.30-17.00 น.
วันศุกร์-อาทิตย์ เวลา 09.00-18.00 น.

**มีค่าบริการในการเข้าชม และกำหนดจำนวนเข้าชม 200 คน/วัน
**รับลูกค้าผ่านระบบการจองออนไลน์ผ่านเว็บไซต์ เท่านั้น



3

บ้านหอมเทียน

ต.สวนผึ้ง อ.สวนผึ้ง จ.ราชบุรี

บ้านหอมเทียน เป็นที่รู้จักกันดีในเรื่องของเทียนหอม ที่มีการออกแบบและผลิตแบบแฮนด์เมด หลากรูปแบบ เป็นสถานที่พักผ่อนที่มีกลิ่นหอมอบอวลอยู่ในบรรยากาศมีงานฝีมือ และของตกแต่งบ้านที่ทำจากเทียนให้เลือกซื้อ บริเวณรอบ ๆ ยังมีมุมถ่ายภาพ ที่ตกแต่งอย่างสวยงามตามฤดูกาล



4

เดอะ ซินเนอร์รี่ วินเทจ ฟาร์ม สวนผึ้ง

ต.สวนผึ้ง อ.สวนผึ้ง จ.ราชบุรี

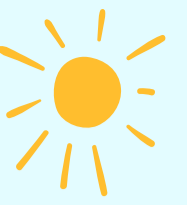
หมู่บ้านฟาร์มแกะสไตล์วินเทจ ที่ให้ความรู้สึกเหมือนย้อนเวลากลับไปในยุคเก่าของยุโรป มาสัมผัสฝูงแกะอย่างใกล้ชิด ทั้ง ป้อนอาหาร ถ่ายภาพ และอย่าพลาด ไอศกรีมนมแกะ มีที่เดียวในเมืองไทย มีของที่ระลึกมากมายให้ซื้อกลับบ้าน อิ่มอร่อยที่ร้านอาหาร Honey Scene พร้อมชมวิวฝูงแกะในทุ่งหญ้า หากยังไม่เต็มอิ่ม ก็มีที่พักให้บริการ

**เปิดบริการ ทุกวัน เวลา 09.00-17.30 น.

**ค่าเข้าชม ผู้ใหญ่ 100 บาท เด็ก (สูงไม่เกิน 120 ซม.) 60 บาท



DAY 3



1

ตลาดโ๊ะป๋อย

ต.ตะนาวศรี อ.สวนผึ้ง จ.ราชบุรี

ตลาดเช้า ๆ ริมน้ำของชาวกะเหรี่ยง ที่แวดล้อมไปด้วยธรรมชาติ และบรรยากาศชุมชนท้องถิ่น นอกจากจะเลือกซื้อสินค้าท้องถิ่น ซิมอาหารที่หายากจากชาวบ้านในพื้นที่แล้ว ยังสามารถพักผ่อนริมน้ำ ล่องเรือชมบรรยากาศ และวัฒนธรรมชุมชนก็ได้เช่นกัน มีไฮไลต์ห้ามพลาด คือ การใส่บาตรพระสงฆ์ที่ล่องแพไม้ไผ่ มาตามลำน้ำกาชี เป็นเอกลักษณ์ชุมชนที่ไม่เหมือนใคร

**ตลาดเปิดวันเสาร์-อาทิตย์ และวันหยุดนักขัตฤกษ์ เวลา 07.00-14.00 น

**ใส่บาตรพระสงฆ์ล่องแพ เวลา 07.30-8.00 น.



2

น้ำตกเก้าโจน

ต.สวนผึ้ง อ.สวนผึ้ง จ.ราชบุรี

น้ำตกเก้าโจน ตั้งอยู่ท่ามกลางป่าเขาในสวนผึ้ง ที่นี่เป็นน้ำตก ที่มีความสูงชัน และเป็นที่ยอดนิยมสำหรับผู้ที่ชื่นชอบการผจญภัย สามารถเดินป่าขึ้นไปถึงจุดสูงสุดของน้ำตก และสัมผัสกับบรรยากาศธรรมชาติที่งดงาม การเดินขึ้นเขาเพื่อชมทิวทัศน์จากน้ำตกเก้าโจน เป็นกิจกรรมที่เหมาะสมสำหรับผู้รักการผจญภัยในธรรมชาติ



3

ธารน้ำร้อนบ่อคลิ้ง

ต.สวนผึ้ง อ.สวนผึ้ง จ.ราชบุรี

ธารน้ำร้อนบ่อคลิ้ง เป็นหนึ่งในจุดหมายของคนรักสุขภาพ เป็นบ่อน้ำแร่ธรรมชาติ ที่ตั้งอยู่ท่ามกลางป่าเขียวชอุ่ม มีการปรับบรรยากาศโดยรอบให้สวยงามเป็นระเบียบ การลงแช่น้ำร้อนที่เต็มไปด้วยแร่ธาตุ ช่วยบำบัดและผ่อนคลายกล้ามเนื้อ เป็นกิจกรรมที่เหมาะสมสำหรับการพักผ่อน หลังจากการเดินทางหรือทำกิจกรรม และเลือกใช้บริการนวดผ่อนคลายเพิ่มเติมในบริเวณใกล้เคียงได้



โป่งยุบหุตายน ต.เต่า

ต.ท่าเคย อ.สวนผึ้ง จ.ราชบุรี

ความมหัศจรรย์ที่สร้างสรรค์โดยธรรมชาติ เป็นโป่งยุบที่เกิดจากการกัดเซาะของน้ำใต้ดิน เป็นเวลาหลายร้อยปี จนทำให้ดินยุบตัวลงไป เกิดเป็นผืนดินที่มีรูปร่างแปลกตา บางที่เป็นผืนสูงคล้ายกำแพง บางที่ยุบตัวลงเหมือนถ้ำ บางที่ซับซ้อนจนเหมือนเขาวงกต คล้าย ๆ กับแพะเมืองผี ที่จังหวัดแพร่ สามารถเดินถ่ายภาพ ชมบรรยากาศได้ แต่ต้องใช้ความระมัดระวัง

**ตั้งอยู่ในพื้นที่ส่วนบุคคล มีค่าเข้าชม 30-50 บาท (หากมาเป็นหมู่คณะต้องแจ้งล่วงหน้าก่อนเข้าชม)

**เปิดให้เข้าชมวันเสาร์-อาทิตย์ และวันหยุดราชการ 10.00-16.00 น.

4



รู้ทำลอง 12สไตล์

นครปฐม-ราชบุรี

อึ้งสูง อึ้งใจ ไหว้พระ

รู้ชมชมตลาดน้ำวิถีไทยในสองจังหวัดภาคกลาง

หากมีวันหยุดสั้น ๆ แค่อัดทริปขับรถเที่ยวไปอึ้งแอบแบบชิลธรรมชาติ เก็บแลนด์มาร์กแห่งนครปฐม และราชบุรี ไหว้พระเสริมสิริมงคล ใกล้กรุงเทพฯ นิดเดียวแต่เก็บได้ครบทุกบรรยากาศ

1 วัดสี่แยกเจริญพร

2 พิพิธภัณฑสถานแห่งชาติ พระปฐมเจดีย์

3 องค์พระปฐมเจดีย์

4 วัดศิระระทอง

5 วัดแลนด เมืองไม้ (WOODLAND)

1 เกาะลิดอีโต้

2 พิพิธภัณฑที่หุ่นขี้ผึ้งไทย สวนสามพราน

1 ฤๅษารัต (มูมลับเงา)

2 อุทยานหินเขางู

3 ศตวรรษสยาม

4 ตลาดน้ำดำเนินสะดวก

5 ณ สักรา อุทยานไทย

MUST TASTE

- นครปฐม: 1. ข้าวหมูแดง-หมูกรอบ 2. ส้มโอ 3. ข้าวหลาม
- ราชบุรี: 1. เต้าหู้ดำทอดพริกเกลือ 2. ไก่ย่างบางตาล 3. ก๋วยเตี๋ยวไข่ตำหรับราชบุรี

MUST BUY

- นครปฐม: 1. หมูหยอง-หมูแผ่น 2. ผักปลอดสารพิษ ตลาดสุโขทัย 3. เนื้อโคขุนกำแพงแสน
- ราชบุรี: 1. ผ้าซิ่นคูบัว วัฒนานคร 2. กระถางเซรามิก ไร่เมืองนคร 3. โซโง๊วเจ็ดเสมียน

MUST SEE

- นครปฐม: 1. งานวัดองค์พระปฐมเจดีย์ 2. งานวัดไร่จิง
- ราชบุรี: 1. หินใหญ่ วัดถนน 2. ตึกบาตรพระ-ส่องแพ ตลาดไอ้ปวย

MUST SEEK

- นครปฐม: 1. องค์พระปฐมเจดีย์ 2. WOODLAND เมืองไม้ 3. ตลาดน้ำดอนหวาย
- ราชบุรี: 1. อุทยานหินเขางู 2. ตลาดน้ำดำเนินสะดวก 3. ตลาดน้ำเหล่าตึกถัก

MUST TRY

- นครปฐม: สนามกอล์ฟนครปฐม
- ราชบุรี: 1. วังจอมบึงมารารอน 2. เดิน วิ่ง เทรล ขึ้นเขากระโจม ชมทะเลหมอก

DAY 1

ราชบุรี



ภูผาแสด (มุลับเงา)

ต.เกาะพลับพลา อ.เมืองราชบุรี จ.ราชบุรี

ผาสูงชันที่มีร่องรอยเว้าแหว่งจากแรงระเบิดหินภายในอุทยานหินเงา เมื่อหลายสิบปีก่อน ถูกซ่อนไว้กลางหุบเขามานาน ก่อนถูกค้นพบ จนกลายเป็นสถานที่ท่องเที่ยวสุดว้าว **Unseen New Chapters** แห่งใหม่ในราชบุรี บรรยากาศรอบ ๆ มีทั้งภูเขา ต้นไม้ น้ำ และผาหินปูนสูงตระหง่านจ้า วิถีวิถีที่เคยเป็นฉากในภาพยนตร์ เรื่อง "บ๊วยพันยิบ" และ "Extraction" มาแล้ว

**เที่ยวได้ตลอดทั้งปี ตั้งแต่ เวลา 08.00-17.00 น.

**เนื่องจากน้ำค่อนข้างลึก ควรระวังในการยืนถ่ายภาพหรือการยืนริมน้ำ

อุทยานหินเงา

ต.เกาะพลับพลา อ.เมืองราชบุรี จ.ราชบุรี

ทางเดินล่อยน้ำสู่ใจกลางหุบเขาที่มีวิวสวยงามเบื้องหน้า คือสัญลักษณ์ประจำอุทยานฯ ที่ใคร ๆ ก็ต้องอยากมาถ่ายรูป เดิมทีนี่ เคยเป็นแหล่งระเบิดหินปูนสำคัญของไทย ต่อมาถูกพัฒนาให้เป็นสวนสาธารณะและแหล่งท่องเที่ยวทางโบราณคดี เพราะรอบ ๆ มีทางเดินที่สะดวกสบายให้ลัดเลาะไปตามภูเขาและบึงน้ำ และสถานที่ท่องเที่ยวทางโบราณคดี ทั้งถ้ำฤๅษี ถ้ำฟาโธและถ้ำจัน-จาม ซึ่งอยู่ใกล้กัน แต่ต้องเดินขึ้นบันไดสูงและมีฝูงลิงอาศัยอยู่ ที่นี่ยังเป็นจุดชมหิ่งห้อยยามค่ำคืนที่สวยงามที่สุดแห่งหนึ่งของเมืองไทย



ศตวรรษสยาม

ต.ศาลหลวง อ.ดำเนินสะดวก จ.ราชบุรี

ความประทับใจในสยามประเทศเมื่อ 100 ปีก่อน ถูกรวบรวมเรื่องราว และปลุกความทรงจำในอดีตให้ลุกโชนอีกครั้ง ณ "ศตวรรษสยาม" คลังสะสมของเก่าเก็บที่ให้ความรู้เชิงอนุรักษ์ได้เป็นอย่างดี ภายในถูกจัดแบ่งหมวดหมู่แยกเป็นห้อง โดยตั้งวิถีชีวิตห้องแถวในชุมชน มาเรียงร้อยเป็นชุดชีวิตที่คนรุ่นเก่าคุ้นตา ให้ได้ระลึกถึงความงามแห่งร้านค้าและย่านธุรกิจเมื่อวันวาน



ตลาดน้ำดำเนินสะดวก

ต.ดำเนินสะดวก อ.ดำเนินสะดวก จ.ราชบุรี

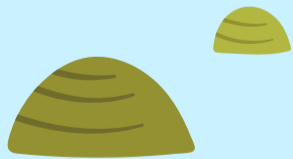
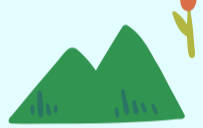
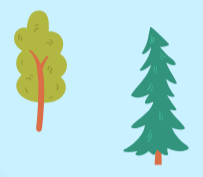
ตลาดล่อยน้ำแห่งแรกของสยามอายุกว่า 100 ปี เดิมคือตลาดน้ำคลองต้นเข็ม หลังจากรัชกาลที่ 4 ทรงพระกรุณาโปรดเกล้าฯ ให้ขุดคลองดำเนินสะดวก เชื่อมแม่น้ำแม่กลองและแม่น้ำท่าจีน ทำให้ชาวราชบุรี สมุทรสงคราม สมุทรสาคร เดินทางสะดวกมากขึ้น และเกิดเป็นชุมชนทางน้ำ ที่มีการค้าขายแลกเปลี่ยนสินค้ากันบนเรือพายลำย่อม กลายเป็นตลาดน้ำ และที่เที่ยวดังดังไปทั่วโลกจนถึงปัจจุบัน



ณ สัทธา อุทยานไทย

ต.วังเย็น อ.บางแพะ จ.ราชบุรี

สถานที่จัดแสดงเรื่องราววัฒนธรรมไทย ส่งเสริมพระพุทธศาสนา การอนุรักษ์และสืบสานศิลปะ-ไทยอันงดงาม ผ่านการนำเสนอโดยใช้เทคโนโลยีอันทันสมัย ภายในมีจุดจัดแสดง 8 โซนหลักให้ชมดูใจ ส่วนสายถ่ายภาพ ปลายปีจนถึงปีหน้า จะมีงานไฟสุดอลังการ "NaSatta Light Festival Winter Illumination 2025" ให้ได้มาแต่งชุดไทยสัมผัสความงามของแสง สี ที่คุณไม่มีวันลืม



DAY 2

นครปฐม



วัดสี่แยกเจริญพร

ต.หนองกระทุ่ม อ.กำแพงแสน จ.นครปฐม

เดิมเป็นสำนักสงฆ์หนองงโมย ตั้งอยู่บนที่ดินบริจาคผืนเล็กๆ มีหลวงพ่อสิ่งหล จูฑธรมโม และชาวบ้านช่วยกันสร้างกุฏิไม้หลังย่อม และพัฒนามาจนเป็นวัดสี่แยกเจริญพร โดดงดั่งและเป็นที่รู้จัก ด้วยสัญลักษณ์หลวงปู่หลิวที่เต่า ที่มีหลวงปู่หลิวองค์ใหญ่ ประดิษฐานอยู่ด้านหน้าวัด มีโบสถ์สีเงินสวยงาม และพระพุทธรูปยืนสีทองปางเปิดโลก ให้ประชาชนได้แวะมากราบไหว้ขอพร



พิพิธภัณฑสถานแห่งชาติ พระปฐมเจดีย์

ต.พระปฐมเจดีย์ อ.เมืองนครปฐม จ.นครปฐม

สถานที่จัดแสดงโบราณวัตถุและศิลปวัตถุสำคัญของวัฒนธรรมทวารวดี ในระยะแรกได้รวบรวมมาเก็บไว้ที่ระเบียงคตรอบองค์พระปฐมเจดีย์ กระทั่งมีการขนย้ายหลายครั้งเนื่องจากโบราณวัตถุมีจำนวนมาก ทำให้อาคารเดิมคับแคบ กรมศิลปากรจึงเข้ามาดูแล และสร้างอาคารหลังปัจจุบันขึ้นมาเมื่อปี พ.ศ. 2514 เป็นอาคารทรงไทยประยุกต์ 2 ชั้น ตั้งอยู่ในบริเวณองค์พระปฐมเจดีย์



องค์พระปฐมเจดีย์

ต.พระปฐมเจดีย์ อ.เมืองนครปฐม จ.นครปฐม

มานครปฐมทั้งที ต้องแวะกราบขอพรองค์พระคู่บ้านคู่เมือง สิ่งศักดิ์สิทธิ์ของจังหวัด องค์พระปฐมเจดีย์ เป็นเจดีย์ใหญ่ และสูงที่สุดแห่งหนึ่งของประเทศ โดดเด่นเป็นสง่าจากระยะไกล ตั้งอยู่ในวัดพระปฐมเจดีย์ราชวรมหาวิหาร พระอารามหลวงชั้นเอก ที่ประดิษฐานพระบรมสารีริกธาตุขององค์พระโคตมพุทธเจ้า ในเดือนธันวาคมจะมีงานเทศกาลนมัสการองค์พระปฐมเจดีย์ ที่จัดกันอย่างยิ่งใหญ่ 9 วัน 9 คืน

วัดศรีษะทอง

ต.ศรีษะทอง อ.นครชัยศรี จ.นครปฐม

โด่งดั่งจนคนหลังไหลอยู่ไม่ขาด เพราะภายในวัดมีพระราหูขนาดใหญ่ ให้ผู้มีศรัทธาเข้ามาขอโชค ขอลาภช่วยปิดเป่าเรื่องร้ายให้กลายเป็นดี วัดแห่งนี้สร้างจากการร่วมแรงใจของชาวลาวและชุมชนใกล้เคียง ในสมัยรัชกาลที่ 1 มีการขุดพบเศียรพระทอง จึงเป็นที่มาของชื่อวัด สมัยหลวงพ่อน้อยเป็นเจ้าอาวาส มีการสร้างพระราหูอมจันทร์ จากกะลาตาเดียว เครื่องรางที่ได้รับความนิยมอย่างมาก



วัดแลนด์ เมืองไม้ (Woodland)

ต.ดอนแฝก อ.นครชัยศรี จ.นครปฐม

มาสัมผัสงานศิลป์จากจินตนาการ ผ่านสมบัติอันล้ำค่า ที่สะสมจากความหลงใหลของครอบครัวทิวไผ่งาม ทั้งงานแกะสลักไม้ ประติมากรรม งานศิลปะจากไม้กว่า 2,000 ชิ้น สืบทอดมากกว่า 150 ปี ประกอบด้วย 3 โซน ที่เปิดให้ชม คือ นิทานเมืองไม้ หมู่บ้านไทย และรีสอร์ทไม้บุติก



DAY 3



1

พิพิธภัณฑ์หุ่นขี้ผึ้งไทย

ต.ขุนแก้ว อ.นครชัยศรี จ.นครปฐม

สถานที่จัดแสดงหุ่นขี้ผึ้งไทยไฟเบอร์กลาสที่มีความทนทานต่อสภาพอากาศเมืองไทยได้เป็นอย่างดี ตัวหุ่นมีความประณีตงดงามเสมือนจริง โดยอาจารย์ดวงแก้ว พิกษากรศิลป์ และกลุ่มศิลปินไทย ร่วมกันจัดสร้างพิพิธภัณฑ์ขึ้น เพื่ออนุรักษ์ศิลปะ วัฒนธรรม และประเพณีของไทย ภายในแบ่งเป็นห้องจัดแสดงถาวรชั้นบน 7 ห้อง และห้องแสดงนิทรรศการหมุนเวียนชั้นล่างตามวาระต่าง ๆ



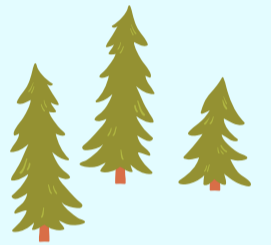
2

สวนสามพราน

ต.ยายชา อ.สามพราน จ.นครปฐม

ตั้งบนพื้นที่กว่า 130 ไร่ แวดล้อมด้วยธรรมชาติของต้นไม้ ดอกไม้ และสวนสมุนไพรอันร่มรื่น เหมาะแก่การมาเรียนรู้ พักผ่อน หรือจัดงานเลี้ยงต่าง ๆ จากจุดเริ่มต้นที่อยากให้สวนสามพรานเป็นแหล่งท่องเที่ยวทางธรรมชาติและวัฒนธรรมไทย ปัจจุบันขยายเป็นโมเดลธุรกิจที่เกื้อกูลสังคม ทำงานร่วมกับทุกภาคส่วนเพื่อให้คนที่มาเยี่ยมชมได้ทั้งความรู้และประสบการณ์ดี ๆ อย่างลิมอูดหนูน "ตลาดสุขใจ" ที่จำหน่ายสินค้าแปรรูปออร์แกนิก รวมทั้ง ข้าว ผัก ผลไม้ ที่เป็นผลผลิตของกลุ่มเกษตรกรในจังหวัดนครปฐม ราชบุรี และจังหวัดใกล้เคียง ภายใต้การสนับสนุนของสามพรานโมเดล

** ตลาดสุขใจ เปิดเฉพาะวันเสาร์-อาทิตย์ เวลา 08.00-15.00 น.

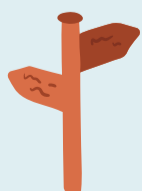
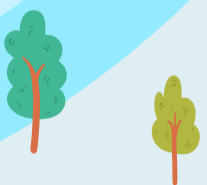


3

เกาะลัดอีแก่น

ต.ไร่จึง อ.สามพราน จ.นครปฐม

แหล่งท่องเที่ยวเชิงเกษตรสุดอันซีน ในอดีตเปิดเส้นทางท่องเที่ยว 6 จุดด้วยกัน ได้แก่ การนั่งรถรางกราบหลวงพ่อวัดไร่จึง แวะร้านอาหารและคาเฟ่ริมแม่น้ำท่าจีน ชมพิพิธภัณฑ์วิถีชีวิตชุมชนคลองผีเสื้อ แวะสวนบางเตยโฮมสเตย์ ชมคังน้ำท่าจีนอันสวยงาม ชมสถาปัตยกรรมเก่าชากเรือสำเภาที่วัดทรงคะนอง และเรียนรู้เกษตรอินทรีย์ที่ไร่แสนรัก



รู้ทำลอง
12สัปดาห์

ลพบุรี-สิงห์บุรี-ชัยนาท

เที่ยวเส้นทางสายบุญ ย้อนรอยประวัติศาสตร์ กับสามเมืองน่าเที่ยวแห่งภาคกลาง

เที่ยวลพบุรีเมืองเล็กน่ารักที่มีลิงเป็นมาสคอต นั่งโตม้แมกซิมไปย้อนรอยประวัติศาสตร์
ชมนก ชมวัด เที่ยวเมืองสุขสงบที่ชัยนาท



MUST SEEK

- ลพบุรี : 1.พระนารายณ์ราชนิเวศน์
2.รถไฟลอยน้ำ เขื่อนป่าสักชลสิทธิ์
- สิงห์บุรี : 1.วัดพระนอนจักรสีห์วรวิหาร
2.วัดโพธิ์ เก้าต้น
และตลาดไทยย้อนยุคบางระจัน
- ชัยนาท : 1.วัดป่าสัก
2.โรงพยาบาลสุระ รศ.120

MUST TASTE

- ลพบุรี : 1.กระถินตะลุม GI
- สิงห์บุรี : 1.ปลาช่อนแม่ลา (เผา/ทอด/แดดเดียว)
2.เค้กปลาช่อน
- ชัยนาท : 1.คู่มือปลาสิงขร
2.ขนมข้าวเหนียวหน้าควายลุย

MUST BUY

- ลพบุรี : 1.ผ้ามัดหมี่
2.ผลิตภัณฑ์ทองเหลือง ทำกระยาง
- สิงห์บุรี : 1.ผ้าหมักโคลนเจ้าพระยา
2.มัดย้อมสีธรรมชาติ บ้านมะโสมสาร
- ชัยนาท : 1.จักสานผักตบชวา สสพยา
2. ไลน์ส้มโอ

MUST TRY

- ลพบุรี : 1.วังเทราเวียงพระจันทร์
- สิงห์บุรี : 1.ตีดาบ ตลาดชาวบางระจัน
2.วัง รศ.130
- ชัยนาท : 1.บันเปิดเมืองชัยนาท
2.พายเรือคายัก เจ้าพระยาชัยนาท

MUST SEE

- ลพบุรี : 1.เทศกาลงานวัดเขาวงพระจันทร์
(เทศกาลนมัสการรอยพระพุทธรูป
บนยอดเขาวงพระจันทร์ 3,790 ชั้น)
- สิงห์บุรี : 1.ประเพณีตักบาตรยายดอกไม้ วัดจินตคาม
2. ประเพณีป่ารูปะมัง วัดพระนอนจักรสีห์วรวิหาร
- ชัยนาท : 1.งานเล่าขานตำนานพระบรมธาตุเจดีย์
สิบล้านประเพณีห่มผ้าพระธาตุ

DAY 1

ลพบุรี

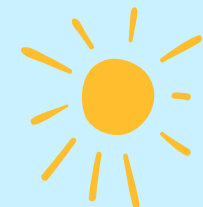
1



วัดพระนางจามเทวี

ต.บางขันหมาก อ.เมืองลพบุรี จ.ลพบุรี

แอ่ววัดเหนือที่ลพบุรี วัดพระนางจามเทวี โดดเด่นด้วยพระอุโบสถสถาปัตยกรรมล้านนาประยุกต์สีน้ำเงิน ขาวและทอง ภายในประดิษฐานพระประธานจำลอง หลวงพ่อเพชร ในบริเวณวัดมีพระธาตุเจดีย์ลพบุรี และอนุสาวรีย์พระนางจามเทวี ให้ได้น้อมรำลึกถึงพระบารมีและพระเกียรติคุณของพระนาง เชื่อกันว่าพระนางจามเทวี ปฐมกษัตริย์ผู้ครองนครทวารวดีไชยทรงเป็นพระราชธิดาแห่งเมืองละโว้หรือลพบุรีในปัจจุบัน



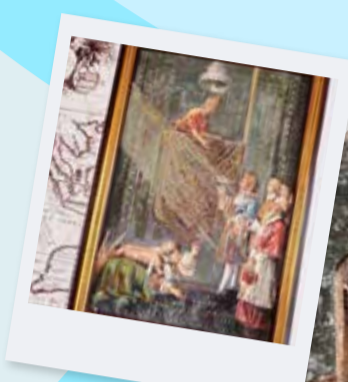
พระนารายณ์ราชนิเวศน์

ต.ท่าหิน อ.เมืองลพบุรี จ.ลพบุรี

เรียกสั้น ๆ ว่า วังนารายณ์ เป็นที่ประทับของสมเด็จพระนารายณ์มหาราช เมื่อครั้งเสด็จประพาสลพบุรี และใช้ต้อนรับพระราชอาคันตุกะ บรรยากาศรณ์ด้วยต้นไม้ใหญ่ โดยส่วนใหญ่เป็นสถาปัตยกรรมไทย บางอาคารผสมผสานระหว่างศิลปกรรมไทยและฝรั่งเศส ในสมัยรัชกาลที่ 4 ทรงสร้างหมู่พระที่นั่งพิมานมังกุ เพื่อเป็นที่ประทับเมื่อครั้งบูรณะเมืองลพบุรี ปัจจุบันใช้เป็นพิพิธภัณฑสถานแห่งชาติสมเด็จพระนารายณ์

**เปิดให้เข้าชม วันพุธ-อาทิตย์ เวลา 08.30-16.30 น. (ปิดวันจันทร์-อังคาร และวันหยุดนักขัตฤกษ์)

**ค่าเข้า คนไทย 30 บาท คนต่างชาติ 150 บาท



2

บ้านหลวงรับราชทูต

ต.ท่าหิน อ.เมืองลพบุรี จ.ลพบุรี

บ้านหลวงรับราชทูตหรือบ้านวิชาเยนทร์ สร้างขึ้นเพื่อรองรับราชทูตฝรั่งเศสที่มาเฝ้าฯ สมเด็จพระนารายณ์มหาราช ณ เมืองลพบุรี จนกระทั่งเจ้าพระยาวิชาเยนทร์ (คอนสแตนติน ฟอลคอน) ได้รับพระราชทานให้ที่นี่เป็นที่พำนักอาศัย ตัวอาคารก่ออิฐถือปูน สถาปัตยกรรมตะวันตกแบบเรอเนสซองส์ มีอาคารสำคัญที่เป็นโบสถ์คริสต์ ซึ่งถือว่าเป็นโบสถ์คริสต์หลังแรกในโลก ที่ตกแต่งด้วยลักษณะของโบสถ์ทางพุทธ

**เปิดให้เข้าชม วันพุธ-อาทิตย์ เวลา 08.00-18.00 น. (ปิดวันจันทร์-อังคาร)



3

ชุมชนบ้านมหาสอน

ต.มหาสอน อ.บ้านหมี่ จ.ลพบุรี

ชุมชนที่เกี่ยววิถีชุมชนเชิงเกษตรริมคลองบางงาม ด้วยบรรยากาศธรรมชาติ คนในชุมชนมีวิถีชีวิตเรียบง่าย ส่วนใหญ่เป็นเกษตรกร จึงเป็นจุดเริ่มต้นของการตั้งศูนย์เรียนรู้เกษตรครบวงจร ที่เกิดจากการนำภูมิปัญญาท้องถิ่นมาปรับใช้ และพึ่งพาตัวเองตามแนวคิดศาสตร์พระราชา พบกับกิจกรรมฟลิกัด อาทิ จิบกาแฟริมคลอง ล่องเรือชมประวัติศาสตร์ ชมวิถีชีวิตริมน้ำและวัฒนธรรมท้องถิ่น ที่บ้านเรือนไทยโบราณ สานิตการสานตะกร้าสูสีน้าโกลอปห้าดาวระดับประเทศ



4

บ้านข้าวหอม ฟาร์มสาดย์

ต.หัวไผ่ อ.เมืองลพบุรี จ.สิงห์บุรี

แหล่งท่องเที่ยวเชิงเกษตรที่เน้นความเป็นเกษตรครบวงจร ปลูกข้าวเป็นหลัก ปลูกผักเป็นรอง โดยใช้เรื่องราวทางการเกษตรเป็นตัวเชื่อมโยง เรียนรู้ทุกขั้นตอนกว่าจะมาเป็นข้าว ชวนทำกิจกรรม ตั้งแต่ปักดำไปจนกระทั่งสีข้าว สามารถนำข้าวกลับไปได้เลย นอกจากนี้ ยังมีกิจกรรมอื่น ๆ อีก เช่น การปลูกผัก ปลูกปลา พายเรือในร่องสวน เก็บผลไม้ ปั่นจักรยาน เก็บไข่ เหมาะแก่การพาครอบครัวมาพักผ่อนนอนฟาร์มในวิถีชาวเกษตร



5



DAY 2

สิงห์บุรี



1

วัดโทร

ต.ชีน้ำร้าย อ.อินทร์บุรี จ.สิงห์บุรี

วัดเก่าแก่ที่มีลักษณะเด่นของโบสถ์ที่ไม่ธรรมดา ที่ชาวบ้านเรียกว่า “โบสถ์มหาอุด” เพราะมีทางเข้าออกเพียงทางเดียว ตัวโบสถ์กรุด้วยอิฐตามกาลเวลา แต่ยังคงตั้งตระหง่านอยู่ได้ด้วยต้นโทรและต้นโพธิ์ ขึ้นปกคลุมโดยรอบ มีรากยึดติดกับกำแพงแน่นหนา โดยหลังคาได้พังไปแล้ว มีเพียงร่มเงาจากต้นไม้คอยบังแดดบังฝน ภายในประดิษฐานหลวงพ่อขาว หรือ หลวงพ่อวัดโทร ซึ่งได้รับการบูรณะจากแรงศรัทธาของชาวบ้าน



มิวเซียมสิงห์บุรี

ต.บางพุทรา อ.เมืองสิงห์บุรี จ.สิงห์บุรี

ปรับปรุงจากอาคารศาลากลางหลังเก่า (ร.ศ.130) ที่มีสถาปัตยกรรมโคโลเนียล สีเหลืองมีสตาร์ด สนุกกับการชมนิทรรศการถาวร “กรัพย์เมืองสิงห์” ซึ่งถ่ายทอดเรื่องราวของเมืองสิงห์บุรีผ่านประวัติศาสตร์ สังคม ผู้คน ภูมิปัญญา และวัฒนธรรม ตั้งแต่อดีตจนถึงปัจจุบัน โดยใช้สื่อการเรียนรู้ ในรูปแบบมัลติมีเดีย ตอบโจทย์ความสนุก แห่งการเรียนรู้ ให้ประวัติศาสตร์ไม่น่าเบื่ออีกต่อไป
**เปิดให้เข้าชม วันอังคาร-อาทิตย์ เวลา 09.00-16.30 น. (ปิดวันจันทร์)



2

สตรีทอาร์ต สะพานบางระจัน

ต.บางพุทรา อ.เมืองสิงห์บุรี จ.สิงห์บุรี

เป็นสตรีทอาร์ตที่ยาวที่สุดในเมืองไทย งานศิลปะบนกำแพงแนวกันน้ำริมแม่น้ำเจ้าพระยา เริ่มวาดตั้งแต่สะพานบางระจัน ยาวไปจนถึง สะพานอนุสรณ์ 100 ปี สิงห์บุรี เกิดจากการร่วมแรงร่วมใจกัน ในทุกภาคส่วน ช่วยกันวาดภาพที่สื่อถึงประวัติศาสตร์ วัฒนธรรม ประเพณี วิถีชีวิต ตลอดจนอัตลักษณ์ของเมือง ก่อให้เกิดความสามัคคีในชุมชน และกระตุ้นเศรษฐกิจ การท่องเที่ยวท้องถิ่นได้เป็นอย่างดี

3

ตลาดไทยย้อนยุคบ้านบางระจัน

บริเวณวัดโพธิ์เก้าต้น อ.ค่ายบางระจัน จ.สิงห์บุรี

เป็นตลาดชุมชนที่จำลองบรรยากาศค่ายบางระจัน ร่มรื่นด้วย ร่มเงาไม้ใหญ่ ชุมจำหน่ายสินค้าที่ทำด้วยวัสดุธรรมชาติ มีทั้งอาหารคาวหวานแบบไทย ๆ ของกินหายาก ของดีเมืองสิงห์ พ่อค้าแม่ขายแต่งกายย้อนยุคแบบชาวบ้านบางระจัน สมัยกรุงศรีอยุธยา พร้อมใจกันพูดจาลงท้ายประโยคด้วย “ขอรับ และ เจ้าคะ” ตื่นตาตื่นใจกับการแสดงละคร การใช้อาวุธและ ศิลปะการต่อสู้ เกมมิซึดให้นักท่องเที่ยวได้ลองใส่ดินตลาดอีกด้วย



4

พิพิธภัณฑ์เตาเผาแม่น้ำน้อย

ต.เชิงกลัด อ.บางระจัน จ.สิงห์บุรี

ท่องเที่ยวประวัติศาสตร์และโบราณคดี ชมร่องรอยความเจริญทางอารยธรรม และสภาพสังคมในยุคก่อน เป็นแหล่งผลิตเครื่องปั้นดินเผาขนาดใหญ่ที่สุดใน สมัยกรุงศรีอยุธยา ค้นพบเตาเผาจำนวนมากกระจายตัวตลอดแนวแม่น้ำน้อย ที่นี่จัดแสดงเตาเผาที่ขุดพบ และตัวอย่างเครื่องปั้นดินเผาที่พบเจอในบริเวณนี้ อาทิ ไห ไหสีหู อ่าง ครก ช่อฟ้า กระเบื้องปูพื้น กระสุนปืนใหญ่ โดยเฉพาะ ก่อนน้ำดินเผา ซึ่งมีการใช้งานจริงที่พระราชวังนารายณ์ราชนิเวศน์
**เปิดให้เข้าชมทุกวัน เวลา 08.30-16.30 น.

5



DAY 3

ชัยนาท



1

วัดพระบรมธาตุวรวิหาร

ต.ชัยนาท อ.เมืองชัยนาท จ.ชัยนาท

วัดเก่าแก่ที่เป็นศูนย์รวมศรัทธาชาวพุทธตั้งแต่ครั้งสมัยกรุงศรีอยุธยา เคยเป็นสถานที่ศักดิ์สิทธิ์สำหรับประกอบพิธีพุทธาภิเษกของพระมหากษัตริย์ทุกพระองค์ โดยถือกันว่าน้ำที่หน้าวัดเป็นน้ำศักดิ์สิทธิ์ที่ถูกลำไปใช้ในพิธีถือน้ำพิพัฒน์สัตยาอีกแห่งหนึ่ง ภายในพระวิหารเก้าห้อง มีบ่อน้ำพระพุทธรูปศักดิ์สิทธิ์ ที่มีน้ำออกมาตามธรรมชาติ พระปรารภเจดีย์สร้างด้วยศิลาแลงบรรจุพระบรมสารีริกธาตุ ประเพณีสำคัญ ได้แก่ พิธีห่มผ้าพระธาตุเจดีย์ ที่จัดขึ้นทุกปีในเทศกาลวันเข้าพรรษา เพื่อน้อมสักการะบูชาต่อองค์สมเด็จพระสัมมาสัมพุทธเจ้า



พิพิธภัณฑสถานแห่งชาติ ชัยนาทมุนี

ต.ชัยนาท อ.เมืองชัยนาท จ.ชัยนาท

2

ตั้งอยู่ใกล้กับวัดพระบรมธาตุวรวิหาร ด้วยพระชัยนาทมุนี อดีตเจ้าอาวาสวัดพระบรมธาตุวรวิหาร ตั้งใจรวบรวมศิลปวัตถุและโบราณวัตถุ ที่ถูกพบในจังหวัดชัยนาทและบริเวณใกล้เคียงเอาไว้ และได้ยกให้เป็นสมบัติของชาติในเวลาต่อมา เพื่อให้เป็นประโยชน์ในการเรียนรู้ประวัติศาสตร์และโบราณคดีไทย ไอลักษณ์หามุหำพลาตที่ชั้น 2 ของพิพิธภัณฑสถานจัดแสดงพระพิมพ์ตั้งแต่ศิลปะยุคทวารวดีเรื่อยมาจนถึงสมัยรัตนโกสินทร์ มีแม่พิมพ์และแม่พิมพ์ไม้ให้ชมอีกด้วย
**เปิดให้เข้าชม วันพุธ-อาทิตย์ เวลา 09.00-16.00 น. (ปิดวันจันทร์-วันอังคาร)



สวนนกชัยนาท

ต.เวท่างาพระ อ.เมืองชัยนาท จ.ชัยนาท

3

สวนสัตว์ที่มีไอลักษณ์เป็นกรงนกขนาดใหญ่ที่สุดในเอเชีย นกหลากหลายสายพันธุ์ทั้งไทยและต่างประเทศ บินได้อิสระในกรงกว้าง นอกจากนี้ ยังมีอาคารแสดงพันธุ์ปลาลุ่มแม่น้ำเจ้าพระยา รวบรวมพันธุ์ปลาน้ำจืดไว้มากมาย ให้ได้ชมผ่านอุโมงค์แก้วใต้น้ำ พร้อมการแสดงโชว์ดำน้ำให้อาหารปลา ศูนย์วิทยาศาสตร์ กอล์ฟจำลอง อาคารพิพิธภัณฑสถาน ซึ่งรวบรวมไข่มุกพันธุ์หายาก ไอลักษณ์พันธุ์ทั่วโลก มีรกรงพาเที่ยวชมบริเวณโดยรอบ แบบไอลักษณ์ธรรมชาติ ร่มรื่นด้วยสวนหย่อมและน้ำตกจำลอง
**เปิดให้เข้าชมทุกวัน เวลา 08.30-17.00 น.



ลาบเปิดชัยนาท

ต.เวท่างาพระ อ.เมืองชัยนาท จ.ชัยนาท

ชัยนาทร้านเด็ด ต้องลาบเปิดชัยนาท ร้านเก่าแก่ประจำเมือง ไม่ไกลจากสวนนก เมนูประจำร้านเป็นอาหารไทยอีสานรสชาติจัดจ้าน ลาบเปิด เมนูพระเอกที่ต้องสั่ง เนื้อเปิดเทศและเครื่องในคลุกเคล้าข้าวคั่ว รสแซ่บถึงเครื่อง ลองแกงเปิดผัดกับพริกแกงใส่หน่อไม้ดอง หรือปากเปิดทอดกระเทียมพริกไทย รับรองถูกปากถูกใจกันทุกคน
**เปิดให้บริการทุกวัน เวลา 09.00-21.00 น.



4



วัดปฐมเทศนาอรัญวาสี (เวทาลอง)

ต.เวท่างาพระ อ.เมืองชัยนาท จ.ชัยนาท

5

วัดตั้งอยู่บริเวณไอลักษณ์ เป็นที่ตั้งของสำนักปฏิบัติธรรม ประดิษฐานพระพุทธรูปอรัญวาสี พระพุทธรูปองค์ใหญ่สีทองอร่าม งดงามด้วยศิลปะสมัยสุโขทัย ภายในอุโบสถบนยอดเขา มีรูปปั้นพระเกจิอาจารย์ชื่อดัง ได้แก่ หลวงพ่อจั่น หลวงพ่อกบ และหลวงพ่อกาสิ มีพระธาตุเจดีย์บรรจุพระบรมสารีริกธาตุสูงเด่น อีกทั้งจุดนี้ยังเป็นจุดชมวิวเมืองชัยนาทที่ชัดเจน สวยงามทั้งเวลากลางวันและยามค่ำคืน

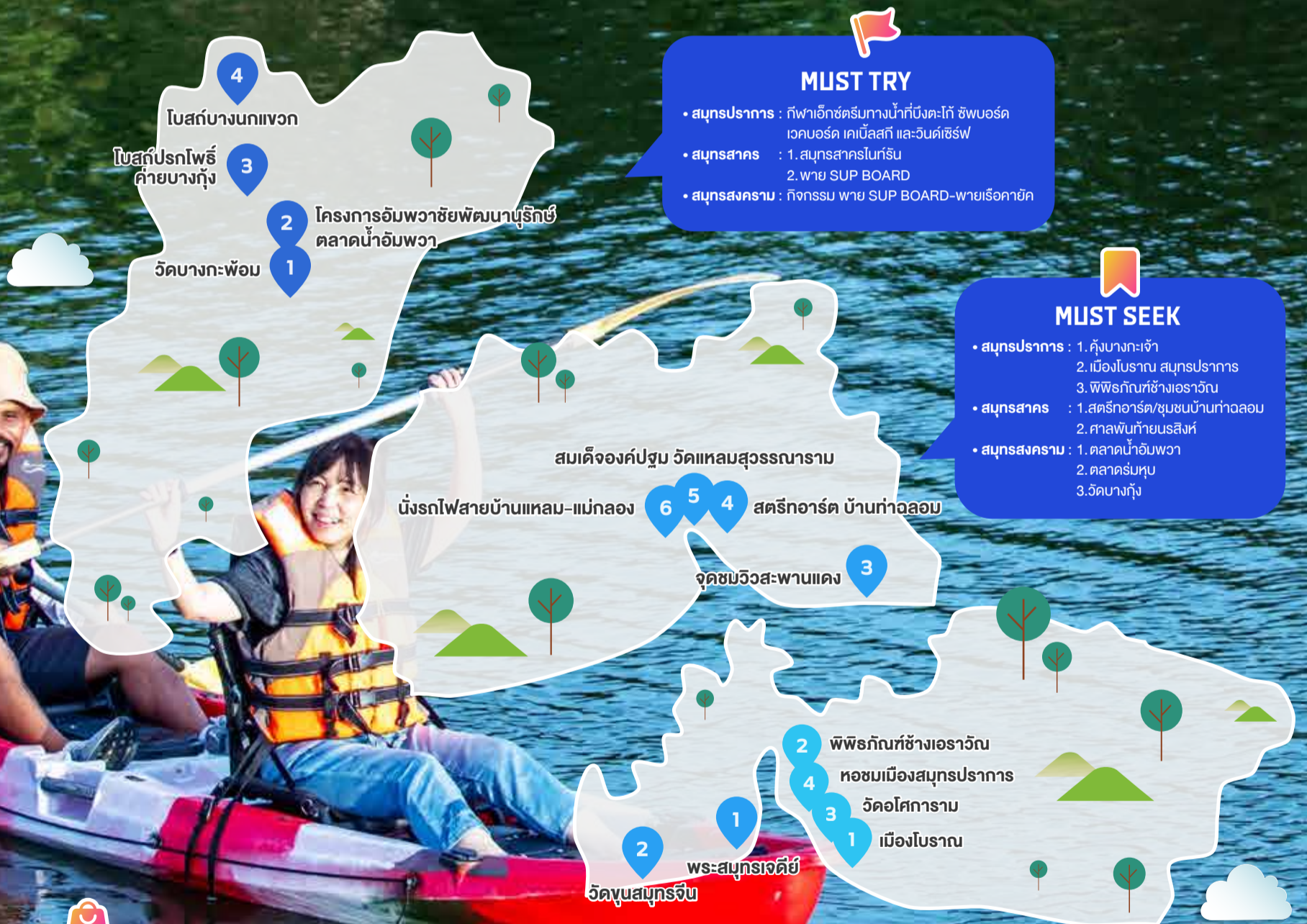


รู้ทำลอง 12 สไตลค์

สมุทรปราการ-สมุทรสาคร สมุทรสงคราม

เที่ยวกินลม ชมวัฒนธรรมชุมชน
สนุกกำลังสาม ที่เมือง 'สามสมุทร'

ทริปเที่ยวเที่ยวครบจังหวัดที่ขึ้นต้นด้วย "สมุทร" สามแห่ง ที่รวบรวมความงดงามของวัฒนธรรม
วิถีชีวิตชุมชนและธรรมชาติไว้ด้วยกัน ออกไปสัมผัสบรรยากาศของเมืองริมฝั่งน้ำ
เที่ยวชมสถานที่สำคัญ เก็บเกี่ยวความสุขในสมุทรปราการ สมุทรสาคร และสมุทรสงคราม



MUST TRY

- สมุทรปราการ : กิฬากีฬชดริมทางน้ำที่บึงตะโก้ ชัพนอร์ด เวคบอร์ด เคเบิ้ลสกี และวินด์เซิร์ฟ
- สมุทรสาคร : 1. สมุทรสาครโน้ทรีน 2. พาย SUP BOARD
- สมุทรสงคราม : กิจกรรม พาย SUP BOARD-พายเรือคายัก

MUST SEEK

- สมุทรปราการ : 1. คุ้งบางกะเจ้า 2. เมืองโบราณ สมุทรปราการ 3. พิพิธภัณฑ์ช้างเอราวัณ
- สมุทรสาคร : 1. สตรีทอาร์ต/ชุมชนบ้านท่าฉลอม 2. ศาลพันท้ายนรสิงห์
- สมุทรสงคราม : 1. ตลาดน้ำอ้อมพวา 2. ตลาดร่มหุบ 3. วัดบางกึ่ง

MUST BUY

- สมุทรปราการ : 1. ปลาสดบางบ่อ 2. มะม่วงน้ำดอกไม้สมุทรปราการ (สินค้า GI)
- สมุทรสาคร : 1. เครื่องเบญจรงค์ค้อนโตคี 2. มะพร้าวน้ำหอมบ้านแพ้ว
- สมุทรสงคราม : 1. ผลิตภัณฑ์จากมะพร้าว 2. ส้มโงทวใหญ่

MUST TASTE

- สมุทรปราการ : 1. นมย่างจากใจ 2. เมี่ยงกลับบิวพริกเกลือ 3. กุ้งเหยียดบ้านสาขลา
- สมุทรสาคร : 1. เมือหอยพิมหรือหอยปีกนางฟ้า 2. ลอดช่องวัดเจษ 3. หมักรอบช่างรังวัด
- สมุทรสงคราม : น้ำพริกกะปิ+ปลาทุทอด ไบชะคราม

MUST SEE

- สมุทรปราการ : 1. ประเพณีรับบัว หนึ่งเดียวในโลก 2. ประเพณีสงกรานต์ต้พระประแดง
- สมุทรสาคร : งานประเพณีแห่เจ้าพ่อหลักเมืองสมุทรสาคร
- สมุทรสงคราม : งานประเพณีวันลอยกระทง ทาบทกล้อย

DAY 1 สมุทรปราการ



เมืองโบราณ

ต.บางปูใหม่ อ.เมืองสมุทรปราการ จ.สมุทรปราการ

แต่งกายย้อนยุคไปเที่ยวย้อนเวลาที่เมืองโบราณ พิพิธภัณฑ์กลางแจ้งขนาดใหญ่ที่สุดในโลก ซึ่งจำลองสถานที่สำคัญทางประวัติศาสตร์และวัฒนธรรมจากทั่วประเทศ มารวมไว้ในพื้นที่กว่า 800 ไร่ ตั้งแต่ปราสาทหินพิมาย พระที่นั่งสรรเพชญปราสาท วัดมหาธาตุสุโขทัย พระพุทธบาทสระบุรี และตลาดน้ำ เป็นต้น นอกจากความสนุกเพลิดเพลินในการถ่ายภาพสวย ๆ ยังเป็นโอกาสได้เรียนรู้ประวัติศาสตร์และวัฒนธรรมทั่วไทยได้ภายในวันเดียว

1



2



พิพิธภัณฑ์ช้างเอราวัณ

ต.บางเมือง อ.เมืองสมุทรปราการ จ.สมุทรปราการ

เยี่ยมชมพิพิธภัณฑ์ช้างเอราวัณ สัญลักษณ์สำคัญของเมืองปากน้ำ อลังการทั้งรูปลักษณ์ภายนอก ที่เป็นช้างสามเศียรโลหะขนาดมหึมา ซึ่งเป็นอาคารพิพิธภัณฑ์ ภายในตกแต่งอย่างวิจิตรบรรจง ด้วยลวดลายปูนปั้น งานคุนโลหะ เบนญจรงค์ และกระจกสี แบ่งพื้นที่เป็น 3 ชั้น ได้แก่ สุวรรณภูมิ โลกมนุษย์ และจักรวาล จัดแสดงศิลปะวัตถุและประติมากรรมแห่งศรัทธาจากทั่วโลก มีบรรยากาศที่ศักดิ์สิทธิ์และงดงามราวกับสวรรค์



วัดโสการาม

ต.ท้ายบ้าน อ.เมืองสมุทรปราการ จ.สมุทรปราการ

มาฮิลใจในบรรยากาศที่สงบเงียบที่วัดโสการาม สักการะพระพุทธรูปเจดีย์ หมู่เจดีย์สีขาว 13 องค์ ที่ประดิษฐานพระบรมสารีริกธาตุ ภายในวัดยังมี วิหารวิสุทธิธรรมรังสี ที่เก็บรักษาพระสังฆารของหลวงพ่อบุญ เจ้าอาวาสรูปแรก บริเวณวัดเหมาะแก่การปฏิบัติธรรมและฝึกสมาธิ สำหรับผู้แสวงหาความสงบทั้งทางกายและใจ

3

หอชมเมืองสมุทรปราการ

ต.ปากน้ำ อ.เมืองสมุทรปราการ จ.สมุทรปราการ

ขึ้นหอชมเมืองสมุทรปราการ แลนด์มาร์คแห่งใหม่ ซึ่งถือเป็น Unseen New Chapters ของจังหวัด เพลิดเพลินกับการชมทัศนียภาพ ในมุมสูงแบบ 360 องศา โดยหอชมเมืองสูง 179 เมตร ถูกออกแบบเป็น อุทยานการเรียนรู้อ่าวไทย แบ่งพื้นที่ออกเป็น 4 ส่วน ได้แก่ พิพิธภัณฑ์เด็ก พิพิธภัณฑ์สมุทรปราการ ห้องสมุด และชั้นบนสุดที่เป็นจุดชมวิว ให้สัมผัสความงดงามของจังหวัดสมุทรปราการ ในมุมมองที่ชัดเจน

4



สมุทรปราการ-สมุทรสาคร



DAY 2

1



พระสมุทรเจดีย์

ต.ปากคลองปลากด อ.พระสมุทรเจดีย์ จ.สมุทรปราการ

ในอดีตเคยถูกเรียกว่าพระเจดีย์กลางน้ำ เพราะอยู่บนเกาะเล็ก ๆ กลางแม่น้ำเจ้าพระยา ก่อนดินตะกอนจะทับถมจนเชื่อมต่อกับแผ่นดิน พระสมุทรเจดีย์เป็นสถานที่สำคัญทางศาสนา ที่ชาวบ้านมาราบไหว้ เพื่อความเป็นสิริมงคล และในทุกปี ชาวสมุทรปราการจะร่วมใจกัน จัดงานยิ่งใหญ่ เพื่อนมัสการพระสมุทรเจดีย์ ชาวสมุทรปราการจะร่วมใจกัน



2

วัดขุนสมุทรจีน

ต.แหลมฟ้าผ่า อ.พระสมุทรเจดีย์ จ.สมุทรปราการ

ไปเที่ยววัดขุนสมุทรจีน ที่ยังคงอยู่จากกิดเขาชะชายฝั่ง จนถูกโอบล้อมด้วยทะเล กลายเป็นวัดบนเกาะกลางอ่าวไทย และต้องนั่งเรือเพื่อมาวัดเท่านั้น ภายในวัดมีสิ่งที่น่าสนใจหลายแห่ง เช่น โบสถ์หลังเก่าที่ปรากฏร่องรอยการจมน้ำให้เห็น หลวงพ่อปากแดง พระพุทธรูปปางห้ามสมุทร โบสถ์ไม้สักทอง ฯลฯ เก๋งจีนเจ้าแม่กวนอิม ถือเป็นจุดท่องเที่ยวอันซีนที่ควรมาเยือน

3



จุดชมวิวสะพานแดง

ต.พันท้ายนรสิงห์ อ.เมืองสมุทรสาคร จ.สมุทรสาคร

สะพานแดงเป็นสะพานไม้สีแดงที่ทอดยาวไปในทะเล สร้างขึ้น เพื่อให้คนเดินชมวิวทะเล และความอุดมสมบูรณ์ของป่าชายเลน ซึ่งเป็นแหล่งอนุรักษสัตว์น้ำและธรรมชาติ เป็นจุดชมพระอาทิตย์ตกดิน ที่มีทัศนียภาพที่สวยงาม ในช่วงปลายเดือนตุลาคมถึงเมษายน จะมีนกนางนวลอพยพ มาให้ดูทุกปีเหมือนที่บางปู

4

สตรีทอาร์ต บ้านท่าลอม

ต.ท่าลอม อ.เมืองสมุทรสาคร จ.สมุทรสาคร

เดินเล่นชม สตรีทอาร์ต ที่บ้านท่าลอม ชุมชนเก่าแก่ ที่มีความเป็นมาอย่างยาวนาน โดยมีประวัติศาสตร์เกี่ยวข้องกับการทำประมงมาตั้งแต่สมัยกรุงรัตนโกสินทร์ตอนต้น ปัจจุบันกลายเป็นแหล่งท่องเที่ยวเชิงวัฒนธรรม ที่โดดเด่นด้วยภาพวาด Street Art ที่สะท้อนถึงวัฒนธรรม และเล่าเรื่องราววิถีชีวิตชุมชน นอกจากนี้ยังมีภาพวาด ที่แสดงถึงประวัติศาสตร์ของท่าลอม และความงดงามของ แม่น้ำท่าจีนกระจายตัวอยู่บนถนนกว้าง รวมถึงเฟาท์วอลล์น่ารัก ที่ชวนให้ตามไปเก็บภาพให้ครบ

5



สมเด็จพระเจ้าตากสินมหาราช วัดแหลมสุวรรณาราม

ต.ท่าลอม อ.เมืองสมุทรสาคร จ.สมุทรสาคร

สักการะพระพุทธรูปทรงเครื่องกษัตริย์ที่งดงามที่สุด องค์หนึ่งในประเทศ ที่วัดแหลมสุวรรณาราม วัดเก่าแก่ที่มีมาตั้งแต่สมัยอยุธยาตอนปลาย สมเด็จพระเจ้าตากสินมหาราช พระพุทธสิริจักรพรรดิมุณีสัมพุทธชยันตีศรีศาสดา มีขนาดหน้าตัก 9 เมตร สูงถึง 21 เมตร ประดิษฐานอย่างงามสง่า ริมฝั่งแม่น้ำท่าจีน ซึ่งเป็นที่ศรัทธาของชาวท่าลอม มักจะมาสักการะขอพรในเรื่องต่าง ๆ นับเป็นสมเด็จพระเจ้าตากสินมหาราชองค์ที่ 5 ของไทย และเป็น Unseen New Chapters ของสมุทรสาครที่ไม่ควรพลาด

6

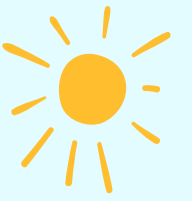
นั่งรถไฟสายบ้านแหลม-แม่กลอง

ต.ท่าลอม อ.เมืองสมุทรสาคร จ.สมุทรสาคร

ลองนั่งรถไฟเล่นเพลิน ๆ กับเส้นทางรถไฟสายบ้านแหลม-แม่กลอง เส้นทางรถไฟระยะทางสั้น ๆ ให้ประสบการณ์สนุกและทรงคุณค่า รถไฟขบวน 4383 ออกจากสถานีบ้านแหลม เวลา 10.10 น. ถึงสถานีแม่กลองราว เวลา 11.10 น. นอกจากจะได้ชมทิวทัศน์ของ แม่น้ำแม่กลองและสีส้มของชุมชนริมน้ำ ไฮไลต์สำคัญ คือ ตลาดร่มหุบ ที่มีชีวิตชีวาทุกครึ่งยามที่รถไฟแล่นผ่าน



DAY 3 สมุทรสงคราม



1

วัดบางกะพ้อม

ต.อัมพวา อ.อัมพวา จ.สมุทรสงคราม

วัดบางกะพ้อม เป็นวัดเก่าแก่ที่สร้างขึ้นตั้งแต่สมัยกรุงศรีอยุธยาตอนปลาย เป็นที่ประดิษฐานของรอยพระพุทธรูป 4 รอย ที่จำลองมาจากพระพุทธรูปเจ้า 4 พระองค์วางทับซ้อนกันอยู่ เป็นภาพแปลกตาที่ไม่เหมือนที่ใด ถือเป็นหนึ่งใน **Unseen New Chapters** ของสมุทรสงคราม ภายในวัดยังมีภาพจิตรกรรมฝาผนัง ที่บอกเล่าเรื่องราวพุทธประวัติ และวิถีชีวิตของชาวบ้านในอดีต รวมถึงเป็นที่ประดิษฐานของหลวงพ่อกษัตริย์พระพุทธรูปศักดิ์สิทธิ์ที่ชาวบ้านในพื้นที่นับถือมาเป็นเวลานาน



2

โครงการอัมพวาชียพัฒนานุรักษ์ ตลาดน้ำอัมพวา

ต.อัมพวา อ.อัมพวา จ.สมุทรสงคราม

เรียนรู้และสัมผัสวิถีชีวิตและวัฒนธรรมชาวอัมพวา ที่โครงการอัมพวาชียพัฒนานุรักษ์ โครงการในสมเด็จพระกนิษฐาธิราชเจ้า กรมสมเด็จพระเทพรัตนราชสุดาฯ สยามบรมราชกุมารี ที่ทรงนำที่ดินที่ได้รับมอบหมาย มาทำโครงการพัฒนาให้เกิดประโยชน์แก่ชุมชน แบ่งพื้นที่เป็นสวนชียพัฒนานุรักษ์ ลานวัฒนธรรมฯ พิพิธภัณฑ์ที่แสดงสิ่งของเครื่องใช้ในชุมชน ก่อนไปเลือกซื้อของกิน และทัศนกรรมในตลาดน้ำอัมพวา ที่ยังคงเสน่ห์แบบวันวาน



3

โบสถ์ปรกโพธิ์ ค่ายบางกุ้ง

ต.บางกุ้ง อ.บางคนที จ.สมุทรสงคราม

กราบไหว้สิ่งศักดิ์สิทธิ์ที่วัดบางกุ้ง วัดเก่าแก่สมัยกรุงศรีอยุธยา มีโบสถ์เก่าแก่ที่ถูกปกคลุมด้วยรากของโพธิ์ ต้นไทร ต้นไทร และต้นรัง ที่ร่วมกันทางกิ่งใบปกคลุมแทนหลังคา ให้ร่มครึ้ม ร่มเงา สักการะหลวงพ่อนิลมณีภายในโบสถ์เพื่อความเป็นสิริมงคล และที่ด้านหลังโบสถ์ยังมีศาลนางไม้เจ้าจอม ที่ชาวท้องถิ่นมักมาขอพร ให้ประสบแต่โชคลาภ ในบริเวณวัดยังเป็นที่ตั้งของค่ายบางกุ้ง ค่ายทหาร ที่รับมือกับข้าศึกในสมัยกรุงศรีอยุธยา ยังมีการจำลองกำแพงค่ายไว้ให้ชม



โบสถ์บางนกแขวก

ต.บางนกแขวก อ.บางคนที จ.สมุทรสงคราม

เยี่ยมชมโบสถ์คริสต์บางนกแขวก หรืออาสนวิหารแม่พระบังเกิด ที่เป็นศูนย์กลางแห่งศรัทธาแห่งชาวคาทอลิกในพื้นที่ และยังเป็นโบสถ์คาทอลิกที่เก่าแก่ที่สุดในประเทศไทย สร้างขึ้นในสมัยรัชกาลที่ 5 โดยชาวฝรั่งเศส ในสมัยที่ศาสนาคริสต์เริ่มเข้ามาเผยแพร่ในประเทศไทย ในรูปแบบของสถาปัตยกรรมแบบโกธิคที่สวยงาม ภายในประดับกระจกสีจากฝรั่งเศส และบานประตูตกแต่งแบบไทยประยุกต์

4



รู้ทำลอง!
12สโตร์

สมุทรสาคร-สมุทรสงคราม

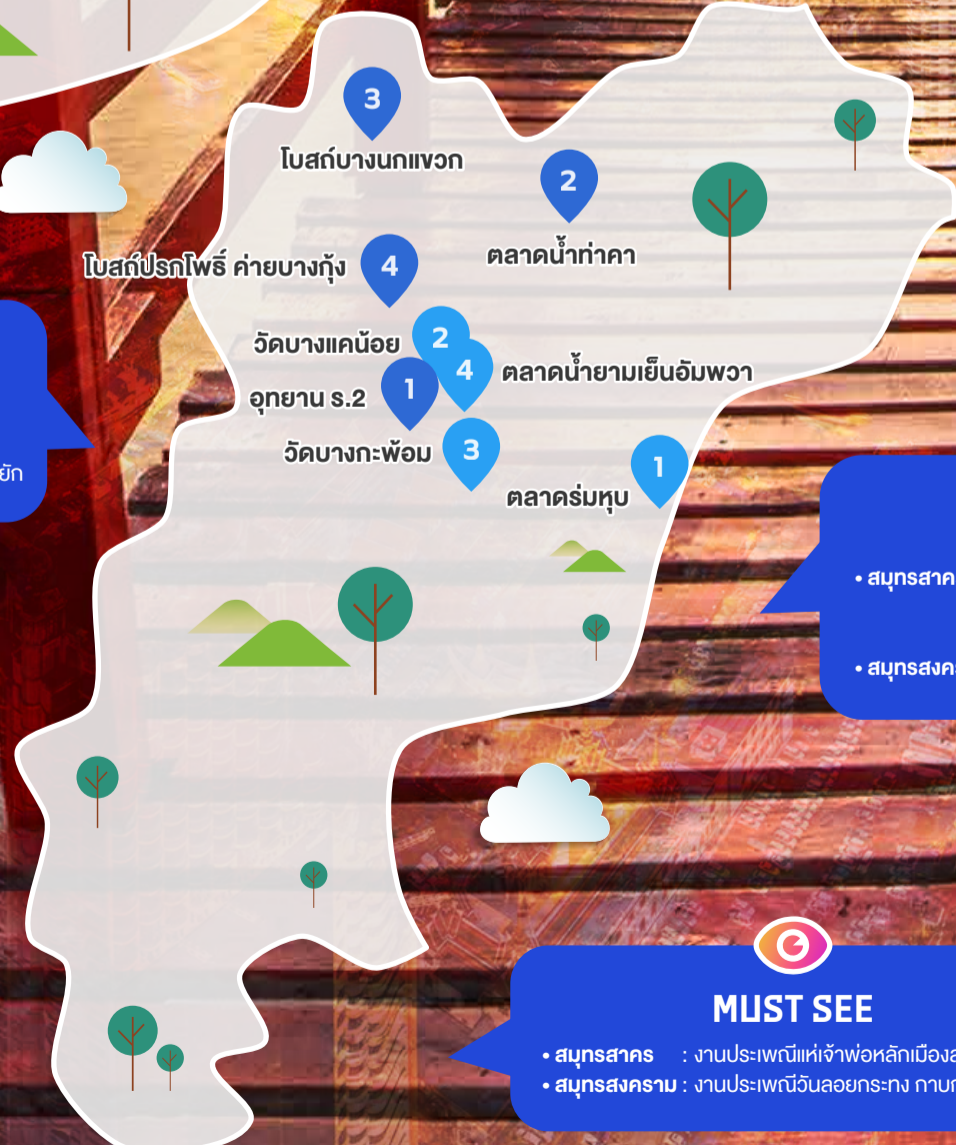
เที่ยวเมืองสองน้ำ ดื่มด่ำวิถีชุมชนน้ำจืดและชาน้ำเค็ม

สัมผัสกับมนต์เสน่ห์ของวิถีชีวิตริมแม่น้ำ วัฒนธรรมท้องถิ่น
สมุทรสาครนั้นขึ้นชื่อในด้านการท่องเที่ยวที่เชื่อมโยงกับวิถีชาวประมง
ในขณะที่จังหวัดสมุทรสงครามนั้นมีความสงบและเป็นธรรมชาติ
เป็นแหล่งรวมของอร่อยและของฝากมากมาย



MUST SEEK

- สมุทรสาคร : 1. สตรีทอาร์ต/ชุมชนบ้านท่าฉลอม
2. ศาลพันท้ายนรสิงห์
- สมุทรสงคราม : 1. ตลาดน้ำอัมพวา
2. ตลาดร่มหุบ
3. วัดบางกุ้ง



MUST TASTE

- สมุทรสาคร : 1. เมนุหอยพิมหรือหอยปีกนางฟ้า
2. ลอดช่องวัดเจษ
3. หมี่กรอบช่างรังวัด
- สมุทรสงคราม : น้ำพริกกะปิ+ปลาทุทอด ใบชะคราม

MUST TRY

- สมุทรสาคร : 1. สมุทรสาครไนท์รัน NIGHT RUN
2. พาย SUP BOARD
- สมุทรสงคราม : กิจกรรม พาย SUP BOARD-พายเรือคายัก

MUST BUY

- สมุทรสาคร : 1. เครื่องเบญจรงค์ตอนโก่ดี
2. มะพร้าวน้ำหอมบ้านแพ้ว
- สมุทรสงคราม : 1. ผลิตภัณฑ์จากมะพร้าว
2. ส้มโงาชาวใหญ่

MUST SEE

- สมุทรสาคร : งานประเพณีแห่เจ้าพ่อหลักเมืองสมุทรสาคร
- สมุทรสงคราม : งานประเพณีวันลอยกระทง กาบกล้วย

DAY 1 สมุทรสาคร



1

สตรีทอาร์ต บ้านท่าฉลอม

ต.ท่าฉลอม อ.เมืองสมุทรสาคร จ.สมุทรสาคร

เดินเล่นชม สตรีทอาร์ต ที่บ้านท่าฉลอม ชุมชนเก่าแก่ที่มีความเป็นมาอย่างยาวนาน โดยมีประวัติศาสตร์เกี่ยวข้องกับการทำประมงมาตั้งแต่สมัยกรุงรัตนโกสินทร์ตอนต้น ปัจจุบันกลายเป็นแหล่งท่องเที่ยวเชิงวัฒนธรรม ที่โดดเด่นด้วยภาพวาด Street Art ที่สะท้อนถึงวัฒนธรรม และเล่าเรื่องราววิถีชีวิตชุมชน นอกจากนี้ยังมีภาพวาดที่แสดงถึงประวัติศาสตร์ของท่าฉลอม และความงดงามของแม่น้ำท่าจีนกระจายตัวอยู่บนถนนทวาย รวมถึงฝาท่อลายน่ารักที่ชวนให้ตามไปเก็บภาพให้ครบ

2



สมเด็จพระองค์ปฐม วัดแหลมสุวรรณาราม

ต.ท่าฉลอม อ.เมืองสมุทรสาคร จ.สมุทรสาคร

สักการะพระพุทธรูปทรงเครื่องกษัตริย์ที่งดงามที่สุดองค์หนึ่งในประเทศไทย ที่วัดแหลมสุวรรณาราม วัดเก่าแก่สมัยอยุธยาตอนปลาย สมเด็จพระองค์ปฐม พระพุทธสิหิงค์พระรดีมุนีสัมพุทธชยันตรีศรีสาคร มีขนาดหน้าตัก 9 เมตร สูงถึง 21 เมตร ประดิษฐานอย่างงามสง่าริมฝั่งแม่น้ำท่าจีน ซึ่งเป็นที่ศรัทธาของชาวท่าฉลอม มักจะมาสักการะขอพรในเรื่องต่าง ๆ นับเป็นสมเด็จพระองค์ปฐมองค์ที่ 5 ของไทย และเป็น Unseen New Chapters ของสมุทรสาครที่ไม่ควรพลาด



วัดช่องลม

ต.มหาชัย อ.เมืองสมุทรสาคร จ.สมุทรสาคร

วัดช่องลมสร้างขึ้นในสมัยรัชกาลที่ 4 และมีบทบาทสำคัญในช่วงสงครามโลกครั้งที่ 2 เมื่อชาวบ้านมหาชัยใช้วัดนี้ เป็นที่หลบภัยจากการโจมตีของเครื่องบินศัตรู พระพุทธรูปหลวงพ่อกษิณซึ่งเป็นพระพุทธรูปศักดิ์สิทธิ์ที่ประดิษฐานอยู่ในอุโบสถ เป็นที่เคารพนับถือของชาวบ้านมาตั้งแต่อดีตจนถึงปัจจุบัน วัดนี้ตั้งอยู่ริมแม่น้ำท่าจีน ทำให้บรรยากาศเย็นสบาย เหมาะสำหรับการทำบุญและพักผ่อน

3



จุดชมวิวสะพานแดง

ต.พันท้ายนรสิงห์ อ.เมืองสมุทรสาคร จ.สมุทรสาคร

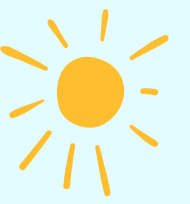
สะพานแดงเป็นสะพานไม้สีแดงที่ทอดยาวไปในทะเล สร้างขึ้นเพื่อให้คนเดินชมวิวทะเล และความอุดมสมบูรณ์ของป่าชายเลน ซึ่งเป็นแหล่งอนุรักษ์สัตว์น้ำและธรรมชาติ เป็นจุดชมพระอาทิตย์ตกดินที่มีทัศนียภาพที่สวยงาม ในช่วงปลายเดือนตุลาคมถึงเมษายน จะมีชมนกนางนวลอพยพ มาให้ชมเหมือนที่บางปู

4



DAY 2 สมุทรสงคราม

7



2



วัดบางแคน้อย

ต.แควอ้อม อ.อัมพวา จ.สมุทรสงคราม

วัดบางแคน้อย มีพระอุโบสถที่สร้างจากไม้สักทอง ซึ่งแกะสลักลวดลายอย่างวิจิตรบรรจง สะท้อนถึงความชำนาญของช่างไม้ในอดีต ภายในพระอุโบสถประดิษฐานพระพุทธรูปประธาน ที่มีความศักดิ์สิทธิ์ และบรรยากาศที่เงียบสงบและเหมาะสำหรับผู้ที่ต้องการมาพักผ่อนใจท่ามกลางธรรมชาติ

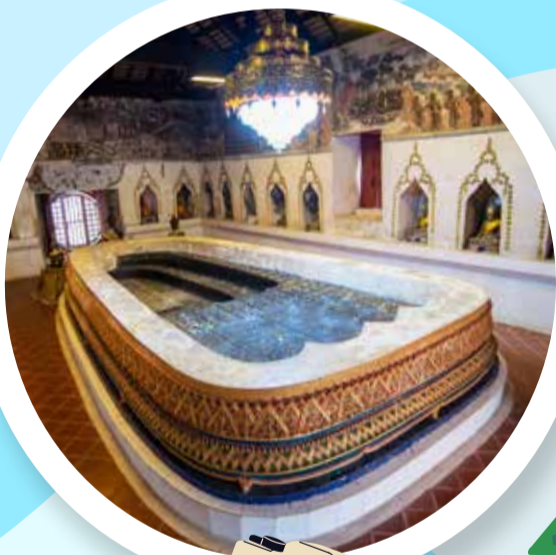


วัดบางกะพ้อม

ต.อัมพวา อ.อัมพวา จ.สมุทรสงคราม

วัดบางกะพ้อมเป็นวัดเก่าแก่ ที่สร้างขึ้นตั้งแต่สมัยกรุงศรีอยุธยาตอนปลาย เป็นที่ประดิษฐานของรอยพระพุทธรูป 4 รอย ที่จำลองมาจากพระพุทธรูป 4 พระองค์ วางกับซ้อนกันอยู่ เป็นภาพแปลกตาที่ไม่เหมือนที่ใด ถือเป็นหนึ่งใน **Unseen New Chapters** ของสมุทรสงคราม ภายในวัดยังมีภาพจิตรกรรมฝาผนังที่บอกเล่าเรื่องราวพุทธประวัติ และวิถีชีวิตของชาวบ้านในอดีต รวมถึงเป็นที่ประดิษฐานของหลวงพ่อกง พระพุทธรูปศักดิ์สิทธิ์ที่ชาวบ้านในพื้นที่นับถือมาเป็นเวลานาน

3



ตลาดน้ำยามเย็นอัมพวา

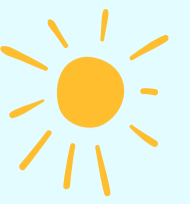
ต.อัมพวา อ.อัมพวา จ.สมุทรสงคราม

ตลาดน้ำยามเย็นอัมพวาเป็นตลาดน้ำที่มีชีวิตชีวา โดยเฉพาะในช่วงเย็นที่นักท่องเที่ยวหลั่งไหลมาชมบรรยากาศของตลาดน้ำริมคลอง มีอาหารทะเลสดและของหวานมากมาย รวมถึงมีเรือให้บริการพานักท่องเที่ยวล่องเรือชมทัศนียภาพในคลองอัมพวา ในช่วงค่ำยังมีทิวทัศน์ที่สวยงาม ซึ่งเป็นจุดเด่นที่ทำให้ตลาดน้ำแห่งนี้เป็นที่นิยม และมีชื่อเสียงมากทั้งในและต่างประเทศ

4



DAY 3 สมุทรสงคราม



1

อุทยาน ร.2

ต.อัมพวา อ.อัมพวา จ.สมุทรสงคราม

อุทยาน ร.2 ตั้งขึ้นเพื่ออนุรักษ์วัฒนธรรมและศิลปะไทย ในสมัยรัชกาลที่ 2 พื้นที่ภายในอุทยานประกอบด้วยบ้านทรงไทย แบบโบราณและสวนสาธารณะขนาดใหญ่ นักท่องเที่ยวสามารถชม ของโบราณและสถาปัตยกรรมดั้งเดิม ที่สะท้อนถึงความรุ่งเรืองของ วัฒนธรรมไทยในอดีต ในบรรยากาศร่มรื่น เหมาะกับการเดินเล่นพักผ่อน



2

ตลาดน้ำท่าคา

ต.ท่าคา อ.อัมพวา จ.สมุทรสงคราม

มาเดินเล่นที่ตลาดน้ำแบบดั้งเดิม ที่มีเสน่ห์ ของวิถีชีวิตชาวสวน จะมีพ่อค้าแม่ค้าพายเรือ นำสินค้าสดจากสวนมาขายกันบนเรือ อาทิ ผัก ผลไม้ และอาหาร นักท่องเที่ยวสามารถล่องเรือไปตามคลอง เพื่อสัมผัสวิถีชีวิตชาวบ้าน และซื้อสินค้าสดใหม่ได้โดยตรง เป็นการเดินทางสู่วัฒนธรรมตลาดน้ำ เหมือนในอดีต

โบสถ์บางนกแขวก

ต.บางนกแขวก อ.บางคนที จ.สมุทรสงคราม

เยี่ยมชมโบสถ์คริสต์บางนกแขวก หรืออาสนวิหารแม่พระบังเกิด ที่เป็นศูนย์กลางแห่งศรัทธาแห่งชาวคาทอลิกในพื้นที่ และยังเป็น โบสถ์คาทอลิกที่เก่าแก่ที่สุดในประเทศไทย สร้างขึ้นในสมัย พระบาทสมเด็จพระเจ้าอยู่หัว รัชกาลที่ 5 โดยชาวฝรั่งเศส ในสมัยที่ศาสนาคริสต์เริ่มเข้ามาเผยแพร่ในประเทศไทย ในรูปแบบของสถาปัตยกรรมแบบโกธิคที่สวยงาม ภายในประดับ กระจกสีจากฝรั่งเศส และบานประตูตกแต่งแบบไทยประยุกต์

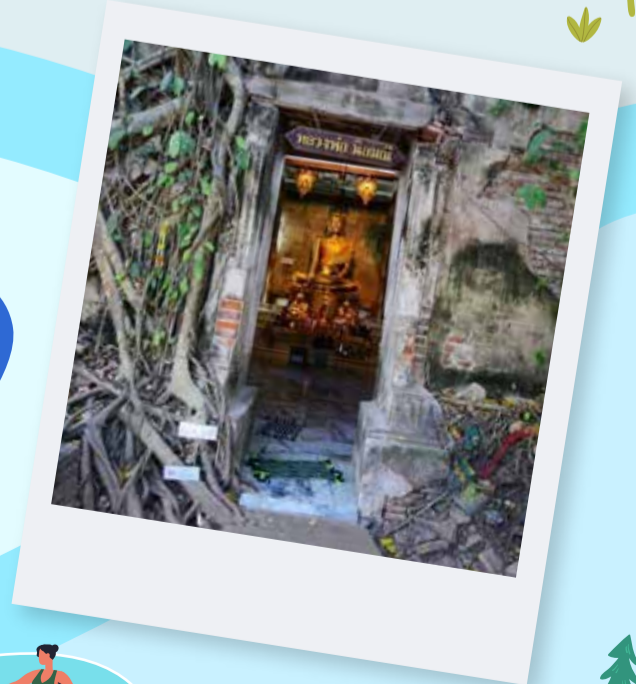


3

โบสถ์ปรกโพธิ์ ค่ายบางกุ้ง

ต.บางกุ้ง อ.บางคนที จ.สมุทรสงคราม

กราบไหว้สิ่งศักดิ์สิทธิ์ที่วัดบางกุ้ง วัดเก่าแก่สมัยกรุงศรีอยุธยา มีโบสถ์เก่าแก่ที่ถูกปกคลุมด้วยรากของโพธิ์ ต้นไทร ต้นไทร และต้นกร่าง ที่ร่วมกันทางกิ่งใบปกคลุมแทนหลังคา ให้ร่มครึ้ม ร่มเงาลง สักการะหลวงพ่อนิลมณี ภายในโบสถ์เพื่อความเป็นสิริมงคล และที่ด้านหลังโบสถ์ยังมีศาลนางไม้เจ้าจอม ที่ชาวท้องถิ่นมักมาขอพร ให้ประสบแต่โชคสลาภ ในบริเวณวัดยังเป็นที่ตั้งของ ค่ายบางกุ้ง ค่ายทหารที่รับมือกับข้าศึกในสมัยกรุงศรีอยุธยา ยังมีการจำลองกำแพงค่ายไว้ให้ชม



4



รู้ทำลอง!
12 คัด

สระบุรี

เพิ่มความสูง เต็มพลังสุขภาพ ด้วยธรรมชาติที่บริสุทธิ์

เที่ยวสนุกในเมืองสงบ เมืองน่ารักที่เต็มไปด้วยพลังบวก
ที่เกี่ยวหลากหลายมากมายกิจกรรม ชิลใจด้วยพลังจากธรรมชาติใกล้เมือง



MUST SEE

- งานประเพณีตักบาตรดอกเข้าพรรษา
- งานประเพณีมีสารรอยพระพุทธรบาท
- งานประเพณีตักบาตรข้าวต้มลูกโยน
- งานลอยกระทงยี่เป็งไท-ยวน
- การแข่งขันเรือยาวประเพณีลุ่มน้ำป่าสัก



MUST TASTE

- กะหรี่ปั๊พสระบุรี
- ทุเรียนภูเขาหอม
- อู่นมอกเหล็ก
- ผัดหมี่ไท-ยวน
- ลาบห้วยปลี



MUST SEEK

- จุดชมวิวน้ำตกทุกถ้ำ อ.วังม่วง
- วัดท่ากระบอก
- น้ำตกโตรกอีตก
- หอมสีการ
- วัดท่าพระโพธิสัตว์



MUST BUY

- ผลิตภัณฑ์จากมัลเบอร์รี่
- ผ้าทอชาวไท-ยวน
- นมวัวแดง
- น้ำย้อมมูลวัวนม
- ข้าวเจ๊กเซย เสาไห้



MUST TRY

- ขับรถ ATV พจญภัยในเส้นทางธรรมชาติ
- ฟาร์มโคนม THAI DENMARK RUN อ.มวกเหล็ก
- วังทรลักษ์อุทยานแห่งชาติ
- วังคูดนม THAI DENMARK RUN
- เดินป่า น้ำตกโตรกอีตก
- พายเรือแคนู คายัค แม่น้ำป่าสัก

วัดพระพุทธรูปท่ากระบอก
(วัดพระพุทธรูปท่ากระบอก)

4 วัดท่ากระบอก

น้ำตกเจ็ดสาวน้อย

3 ฟาร์มสายทอง - เที่ยวฟาร์ม

สวนพฤกษศาสตร์พุแค

2

3 ตลาดห้วยปลี

1

วัดเขาแก้ววรวิหาร

2

วัดท่าบ่อปลา

4

ฟาร์มโคนมไทย-เดนมาร์ก

1

สวนมิ่งมงคล

หอมสีการ

เฉลิมพระชนมพรรษา 84 พรรษา -
อินทรีถันพาร์ค

2

คลื่นฟาร์ม - อาหารคลื่น

DAY 1



1

วัดเขาแก้ววรวิหาร

ต.ต้นตาล อ.เสนาไห้ จ.สระบุรี

วัดศักดิ์สิทธิ์และสำคัญบนเนินเขาริมแม่น้ำป่าสัก โดดเด่นด้วยพระเจดีย์สีขาวทรงปราสาท 5 ยอด ภายในบรรจุพระบรมสารีริกธาตุและพระธาตุของพระสาวก พระเจดีย์ประธานตั้งอยู่บนฐานสูง ซึ่งประดิษฐานรอยพระพุทธรูปปางห้ามสมุทร พระพุทธรูปทรงเครื่อง พระพุทธรูปปางรำพึง และปางป่าเลไลยก์ ที่จั่วของมุงยังมีภาพจิตรกรรมหลงเหลือให้เห็นอยู่บ้าง ที่สำคัญถ้ำน้ำวัดเขาแก้วยังได้เป็นหนึ่งในเบญจสุทธินิคม เป็นจุดตักน้ำศักดิ์สิทธิ์ เพื่อนำไปใช้ในงานพระบรมราชพิธีสำคัญ ในพระบรมมหาราชวัง



สวนพฤกษศาสตร์พุแค

ต.พุแค อ.เฉลิมพระเกียรติ จ.สระบุรี

สวรรค์ของคนรักต้นไม้ เทียวป่าในเมืองแบบชิล ๆ ที่สวนพฤกษศาสตร์พุแค หรือสวนพฤกษศาสตร์ภาคกลางพุแค สวนสวย บรรยากาศดี เป็นแหล่งเรียนรู้สิ่งแวดล้อมทางธรรมชาติ รวบรวมพรรณไม้นานาชนิด ทั้งไทยและต่างประเทศ ซึ่งบางชนิดหายากใกล้สูญพันธุ์ แบ่งพื้นที่เป็นโซน อาทิ โซนไม้กินได้ โซนสมุนไพร ไม้วรรณคดี โซนไม้หอม จะเดินทอดน่องปั่นจักรยาน หรือวิ่งออกกำลังกายก็ดีต่อใจทั้งนั้น **เปิดให้เข้าชมทุกวัน เวลา 08.00-18.00 น.



2

ตลาดหัวปลี

ต.พุแค อ.เฉลิมพระเกียรติ จ.สระบุรี

ตลาดชุมชนที่เกิดจากการรวมตัวของคนในชุมชนชาวบ้านสระบุรี ภายใต้บรรยากาศร่มรื่นของเงาไม้ไม่น้อยใหญ่ ทั้งสวนกล้วย สวนไผ่ พร้อมจุดถ่ายภาพมากมาย เลือกซื้อเลือกหาสินค้าแบบจุใจ ทั้งสินค้าโอท็อปขึ้นชื่อของชุมชน ของกินคาวหวาน ของใช้ ผักพื้นบ้าน และผักปลอดสารพิษ

**เปิดทุกวันเสาร์-อาทิตย์ และวันหยุดนักขัตฤกษ์ เวลา 09.00-17.00 น.

3

วัดถ้ำกระบอก

ต.ขุนไทร อ.พระพุทธบาท จ.สระบุรี

วัดไทยที่ดังไกลไปทั่วโลก ในเรื่องของการทำบิณฑบาตผู้ติดยาเสพติด ซึ่งเป็นที่ยอมรับในนานาประเทศว่าได้ผลจริง แต่วัดถ้ำกระบอก ไม่ได้มีดีแค่เรื่องนี้ สายบุญยังสามารถมาท่องเที่ยวได้อีกด้วย ทั้งนี้ได้แยกส่วนบิณฑบาตออกไปเป็นสัดส่วน ไม่รบกวนกัน ชมความยิ่งใหญ่ของพระหินลาวา ซึ่งประดิษฐานบนลานกว้างยกสูง อลังการด้วยหมู่พระพุทธรูปปางต่าง ๆ สีสัน ขนาดองค์สูงใหญ่ สร้างจากหินในบริเวณนั้น นำไปหลอมด้วยความร้อนสูงจนเหลว เป็นลาวา แล้วหล่อด้วยแม่พิมพ์ ให้ผู้มาเยี่ยมชมได้กราบไหว้บูชา



4

วัดพระพุทธบาทสระบุรี (วัดพระพุทธบาทราชวรมหาวิหาร)

ต.ปากแพรก อ.เมืองสระบุรี จ.สระบุรี

วัดศักดิ์สิทธิ์คู่เมือง ที่มีรอยพระพุทธบาทประทับสลักลงในแผ่นหิน ซึ่งประดิษฐานภายในมณฑป บันไดทางขึ้นพระมณฑปเป็นบันไดนาคสามสาย หัวบันไดเป็นนาค 5 เศียร ทำจากทองสำริด วันเข้าพรรษาของทุกปี จะมีประเพณีตักบาตรดอกไม้ โดยใช้ดอกเข้าพรรษา หรือดอกหงส์หิน ใส่ลงในบาตร เชื่อกันว่าการได้มากราบสักการะรอยพระพุทธบาท เสมือนได้กราบนมัสการแทบเบื้องพระบาทของพระสัมมาสัมพุทธเจ้า

5



DAY 2



1

หอมณสิการ

ต.สองคอน อ.แก่งคอย จ.สระบุรี

ที่เที่ยวยุค Unseen ที่ให้มากกว่าความประทับใจ ชมงานศิลป์ที่สอดแทรกธรรมะกลางหุบเขา อยู่ไม่ไกลจากพระพุทธรูปน้อยพบกับนิทรรศการสื่อผสม “การเดินทางของพระพุทธเจ้า” โซนหอจตุรัสหรือหอกราบ เป็นที่ประดิษฐานพระบรมสารีริกธาตุ พระพุทธรูป และภาพปักพระบรมโลกนาถ ชมเกลาเลอรีที่ให้คติธรรมที่เป็นหลักในการดำเนินชีวิต และกิจกรรมสอนนั่งสมาธิแบบอานาปานสติ



2

วัดท่าบ่อปลา (วัดท่าพระธาตุเจริญธรรม)

ต.สองคอน อ.แก่งคอย จ.สระบุรี

นับเป็นศาสนสถานที่เป็นแหล่งท่องเที่ยวเชิงธรรมชาติ ทั้งยังเป็นสถานที่ปฏิบัติธรรมในโรงถ้ำอีกด้วย ภายในประดิษฐานหลวงพ่อใหญ่ และพระพุทธรูปอีกหลายองค์ ให้สักการะกราบไหว้ มีห้องโถงถ้ำขนาดใหญ่ ได้แก่ ท่าบ่อปลา เป็นส่วนที่มีปลาว่ายน้ำเข้ามาในบริเวณนี้จำนวนมาก และถ้าท้องพระโรง งดงามอลังการด้วยหินงอกหินย้อยซึ่งสวยแปลกตา มีไฟให้แสงสว่างตลอดทาง บรรยากาศเงียบสงบและเย็นสบาย
**เปิดให้เข้าชม วันเสาร์และอาทิตย์ เวลา 08.00-18.00 น.



3

น้ำตกเจ็ดสาวน้อย

ต.มวกเหล็ก อ.มวกเหล็ก จ.สระบุรี

แหล่งพักผ่อนฮิลใจจากธรรมชาติ เป็นน้ำตก 7 ชั้น ที่มีสายน้ำไหลลดหลั่นลงมาเป็นธารน้ำตกกว้าง คล้ายแอ่งน้ำขนาดใหญ่ เหมือนสระส่วนตัว น้ำใสไหลเย็นไม่เขี้ยวนัก จึงเหมาะกับทุกเพศทุกวัย



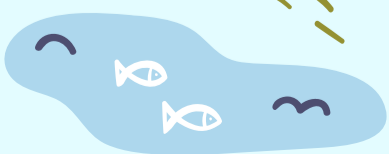
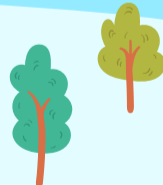
ฟาร์มโคนมไทย-เดนมาร์ก

ต.มิตรภาพ อ.มวกเหล็ก จ.สระบุรี

ที่เที่ยงสำหรับครอบครัว เรียนรู้และสนุกไปกับฟาร์มโคนม แหล่งผลิตนมที่อยู่คู่คนไทยมานาน ปัจจุบันยังทำหน้าที่เป็นสถานที่ท่องเที่ยวและแหล่งเรียนรู้ไปด้วย มีเหล่าเชลปี่น้องวัวคอยต้อนรับอย่างใกล้ชิด ชมการแสดงควมบอย ชีมน้า นังรถชมฟาร์ม ทำปุ๋ยหมักจากนม และไฮไลต์คือ กิจกรรมรีดนมวัว ให้นมลูกวัว และชมการผลิตนมกล่องถึงในโรงงาน น่อง ๆ หู ๆ ไม่ควรพลาด

**เปิดให้เข้าชมทุกวัน เวลา 08.30-16.30 น.

4



DAY 3



1

สวนมิ่งมงคลเฉลิมพระชนมพรรษา 84 พรรษา – อินทรีกรีนพาร์ค

ต.ทับทวน อ.แก่งคอย จ.สระบุรี

จุดเช็คอินที่ฟินไปกับธรรมชาติ แหล่งพักผ่อนหย่อนใจในสวนสไตล์อังกฤษคอกเทล ชมพรรณไม้หลากหลายชนิด แปลงผักสวนครัวปลอดสาร และสวนสมุนไพร ภายใต้แนวคิดเป็นมิตรต่อสิ่งแวดล้อม โดยนำพลังงานสะอาดมาใช้ เช่น การผลิตไฟฟ้าจากพลังงานลม น้ำ และแสงอาทิตย์ เป็นต้นแบบของบ้านอนุรักษ์พลังงาน อาคารเฉลิมพระเกียรติเข้าชมและศึกษาแนวทางการดำเนินชีวิตตามปรัชญาเศรษฐกิจพอเพียง เรียนรู้การเกษตรผ่านแปลงนาสาธิต โรงเพาะกล้าไม้ และการปรับปรุงดินจากเศษอาหาร

**เปิดให้เข้าชมทุกวัน เวลา 08.00-18.00 น.



2

คลีนฟาร์ม – อาหารคลีน

ต.หนองหัวโพ อ.หนองแซง จ.สระบุรี

ฟาร์มผักอินทรีย์ปลอดสาร ที่มีเอกลักษณ์ “ปลูกด้วยดิน บนแคร่ ในโรงเรือน” ใส่ใจทุกรายละเอียดในกรรมวิธีปลูกผักจนส่งถึงมือลูกค้า โดยใช้ดินที่ปรุงขึ้นมาจากมูลสัตว์ และส่วนผสมแร่ธาตุ ภาวะดินยกสูงเพื่อสะดวกต่อการทำงาน และโรงเรือนแบบปิด เพื่อกันแมลงและน้ำฝนที่อาจทำให้เกิดเชื้อรา นอกจากนี้ ยังมีร้านอาหารเมนูสุขภาพ เปิดฟาร์มให้เข้าไปทัศนศึกษา และคอร์สสอนปลูกผักผลไม้อินทรีย์ให้เรียนรู้ หรือจะพักชิล ๆ ในฟาร์ม แบบเอ็กซ์คลูซีฟ สัมผัสวิถีชาวสวน ลงมือปลูก เก็บเกี่ยว และนำมาปรุงเป็นอาหารด้วยตัวเอง

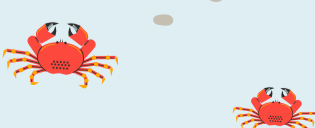
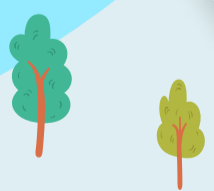
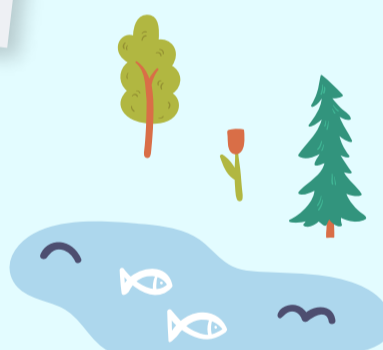


3

ฟาร์มสายทอง - เทียวฟาร์ม

ต.หนองย่างเสือ อ.มวกเหล็ก จ.สระบุรี

เดินชมไร่มีลาเบอร์ขนาดใหญ่ แหล่งเรียนรู้เชิงเกษตรแบบครบวงจร ตั้งแต่ปลูกจนแปรรูปในที่เดียว สนุกกับการเก็บชิมผลสดจากต้น เพราะที่นี่ปลูกแบบปลอดภัยไร้สาร มีลาเบอร์รี่ หรือ หม่อน มีคุณสมบัติมากมาย ป้องกันโรคหัวใจและมะเร็ง บำรุงเลือด ตับ ไต นอกจากนี้จะกินแบบสด ๆ แล้ว ยังมีผลิตภัณฑ์แปรรูปที่หลากหลาย อาทิ แยม ชา ไวน์ เครื่องดื่มคั้นสด

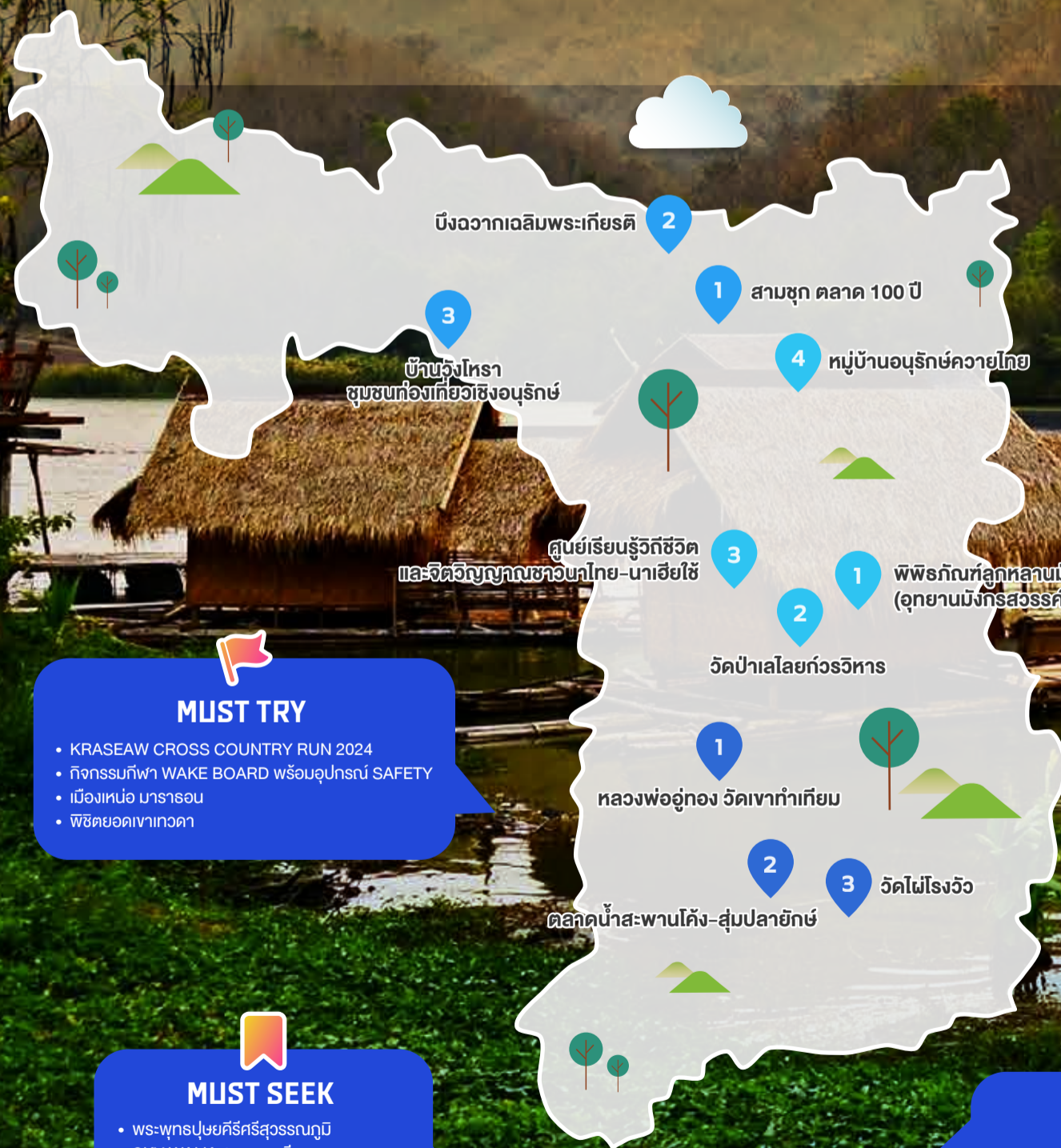


รู้ทำลอง
12 สไตล

สุพรรณบุรี

เที่ยวซึล ๆ ได้ครบ จบทุกสไตล์
ไหว้พระ- กิน เที่ยว กับวิถีไทยในสุพรรณบุรี

เมืองที่ได้ชื่อว่า เป็นอู่ข้าวอู่น้ำสำคัญของไทย
และเป็นเมืองต้นกำเนิดแห่งตำนาน “ขุนช้างขุนแผน” มีความหลากหลาย ทั้งแหล่งท่องเที่ยวทางธรรมชาติ
วัฒนธรรม ประเพณี รวมถึงชุมชนท่องเที่ยวเชิงอนุรักษ์ที่มีเสน่ห์



MUST TRY

- KRASEAW CROSS COUNTRY RUN 2024
- กิจกรรมกีฬา WAKE BOARD พร้อมอุปกรณ์ SAFETY
- เมืองเหนือ มารารอน
- พิษขยอดเขาเทวดา

MUST SEEK

- พระพุทธปุษยคีรีศรีสุวรรณภูมิ
- SKY WALK สุพรรณบุรี
- วัดป่าเลไลยก์วรวิหาร
- พิพิธภัณฑ์ลูกหลานมังกร
- อุโมงค์ปลาน้ำเค็ม บึงฉวากเฉลิมพระเกียรติ

MUST TASTE

- ปลาสดแคเดเดียว
- กุ้งแม่น้ำสุพรรณ
- ขนมสาเลี
- ต้มยำปลาบ้า
- แห้ว

MUST SEE

- งานตรุษจีน สุพรรณบุรี
- งานยกกระทัก ดอนเจดีย์
- งานประเพณีทิ้งกระจาด

MUST BUY

- ผ้าทอสีอนไคดำ บ้านดอน
- ผ้าทอลาวครั้งน้ำพุร้อน
- ผ้าทอพื้นเมืองลาวซี - ลาวครั้ง กุ้งก้านเหลือง
- ผ้าทอลาวเวียง

DAY 1



1

พิพิธภัณฑ์ลูกหลานมังกร (อุทยานมังกรสวรรค์)

บริเวณศาลเจ้าพ่อหลักเมืองสุพรรณบุรี อ.เมืองสุพรรณบุรี จ.สุพรรณบุรี

สถานที่รวบรวมเรื่องราวของชาวจีน และอารยธรรมจีนในประเทศไทย ที่ยอมรับกันว่าเก่าแก่ และสำคัญแห่งหนึ่งของโลก มีอายุยาวนานถึง 5,000 ปี ภายนอกอาคารออกแบบลำตัวเป็นรูปมังกร ส่วนภายในจัดแสดงเรื่องราวประวัติศาสตร์จีนตั้งแต่สมัยหวงตี้ จนถึงราชวงศ์ชิง รวมทั้งเหตุการณ์สำคัญต่าง ๆ ของชาวไทยเชื้อสายจีน ผ่านสื่อจัดแสดงที่ทันสมัย และสวยงามใกล้ ๆ กันมีศาลหลักเมืองให้แวะสักการะ



2



วัดป่าเลไลยก์วรวิหาร

ต.รั้วใหญ่ อ.เมืองสุพรรณบุรี จ.สุพรรณบุรี

วัดเก่าแก่อายุกว่า 1,200 ปี มีหลวงพ่อโตปางป่าเลไลยก์ ศิลปะสมัยอุทอง สุพรรณภูมิ (ประทับนั่งห้อยพระบาท) ภายในองค์พระบรรจุพระบรมสารีริกธาตุ 36 องค์ เป็นที่เคารพสักการะ ทั้งยังเป็นวัดที่มีความเกี่ยวข้องกับวรรณคดีเรื่องชื่อ “ขุนช้างขุนแผน และนิราศเมืองสุพรรณ” รอบ ๆ วิหารของหลวงพ่อโต มีภาพจิตรกรรมฝาผนัง เล่าเรื่องราวของขุนช้างขุนแผน ไว้อย่างสวยงาม



3

ศูนย์เรียนรู้วิถีชีวิต และจิตวิญญาณชาวนาไทย-นาเฮียใช้

ต.บ้านโพธิ์ อ.เมืองสุพรรณบุรี จ.สุพรรณบุรี

“นาเฮียใช้” สร้างขึ้นจากความจงรักภักดี และสำนึกในคุณงามความดี ของพระบาทสมเด็จพระบรมชนกาธิเบศร มหาภูมิพลอดุลยเดชมหาราชฯ ภายในศูนย์ฯ นำเสนอเรื่องราวที่น่าสนใจเกี่ยวกับวิถีชีวิต และจิตวิญญาณชาวนาไทย ให้ได้ศึกษาและเรียนรู้ แต่ละโซนมีผู้เชี่ยวชาญคอยให้คำแนะนำ ส่วนไฮไลท์ คือ แพลงนาสวย ๆ ที่ปลูกเป็นรูปแผนที่ประเทศไทย หรือการปลูกข้าวสีเขียวสลับ กับต้นข้าวสีดำเป็นอักษรรูปต่าง ๆ

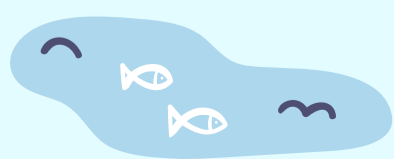


4

หมู่บ้านอนุรักษ์ควายไทย

ต.วังน้ำซับ อ.ศรีประจันต์ จ.สุพรรณบุรี

แหล่งท่องเที่ยวเชิงอนุรักษ์วัฒนธรรมไทย ที่หลายคนรู้จักในชื่อ “บ้านควาย” เพราะมีควายไทยกว่า 100 ตัว และเน้นเรื่องควาย กับนาข้าวเป็นหัวใจหลัก ให้ได้ย่อนเวลาไปสัมผัสกับวิถีชีวิตของคนไทย สมัยที่ยังผูกพันกับควายและท้องนา บนพื้นที่กว่า 70 ไร่ มีตั้งแต่โซนบ้านไทยริสอร์ท หมู่บ้านชาวนา พิพิธภัณฑ์ขนาดเล็ก ลานการแสดง “ควายยิ้ม” และคาเฟ่กินกาแฟ



DAY 2

1

สามชุก ตลาด 100 ปี

ต.สามชุก อ.สามชุก จ.สุพรรณบุรี

ย้อนเวลาไปเก็บความทรงจำในอดีต กับตลาดเก่าที่มีชีวิตทันที “ตลาดสามชุก” คุณจะเห็นวิถีชีวิตของชาวชุมชนไทย-จีน ริมแม่น้ำท่าจีน ผ่านห้องแถวไม้โบราณ ร้านขายยาจีน-ไทยโบราณ ร้านกาแฟโบราณ ร้านถ่ายรูปโบราณ และอาคารพิพิธภัณฑ์บ้านขุนจ่าณรงค์จินารักษ์ ฯลฯ ที่ยังคงอนุรักษ์รูปแบบเดิมไว้เป็นอย่างดี มีของกินอร่อย ๆ พร้อมเรื่องเล่าของชาวชุมชนแสนน่ารัก



2

บึงฉวากเฉลิมพระเกียรติ

ต.เดิมบาง อ.เดิมบางนางบวช จ.สุพรรณบุรี

บึงน้ำธรรมชาติบนเนื้อที่ 2,700 ไร่ ได้รับการประกาศให้เป็นเขตคุ้มครองสัตว์ป่า และเป็นพื้นที่ชุ่มน้ำสำคัญระดับชาตินักท่องเที่ยวสามารถมาพักผ่อน ชี่จักรยาน และชออนุญาตกางเต็นท์ได้รอบบึงฉวาก มีสถานแสดงพันธุ์สัตว์น้ำบึงฉวากเฉลิมพระเกียรติ มีทั้งสัตว์น้ำจืดและน้ำเค็ม มีสวนสัตว์บึงฉวาก ที่มียีราฟ กวางดาว วัวแคระ อุฐู นี้อกราย เสือ หมู และอื่น ๆ อีกเพียบ

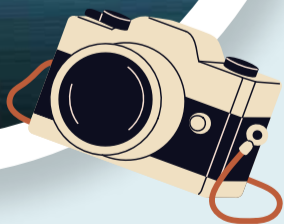


3

บ้านวังโหรา ชุมชนท่องเที่ยวเชิงอนุรักษ์

ต.องค์พระ อ.ด่านช้าง จ.สุพรรณบุรี

ชุมชนน่ารักริมอ่างเก็บน้ำลำตะเพิน ล้อมรอบด้วยขุนเขา และผืนป่าต้นน้ำอันอุดมสมบูรณ์ เป็น Unseen สุพรรณบุรี ที่ฮิลใจคนเมืองได้เป็นอย่างดี เป็นที่ตั้งของแหล่งโบราณคดีและประวัติศาสตร์สำคัญ ในฤดูหนาว จะมีนกน้ำพากันอพยพมาอยู่ที่นี่ สายแคมป์ปิ้งสามารถติดต่อทำกิจกรรมเดินป่าชุมชน ขึ้นไปชมวิวมุมสูงของหมู่บ้าน ล่องแพเปียกในอ่างเก็บน้ำ และแคมป์ปิ้งได้



DAY 3



1

หลวงพ่่อู่ทอง วัดเขาทำเทียม

ต.อู่ทอง อ.อู่ทอง จ.สุพรรณบุรี

ได้ชื่อว่าเป็นพระพุทธรูปแกะสลักหินขนาดใหญ่ที่สุดในโลก สูง 108 เมตร ฐานกว้าง 88 เมตร และหน้าตักกว้าง 65 เมตร เดิมบริเวณพามังกรบดินเคยเป็นเหมืองหินเก่า จึงมีการขออนุญาตสร้างเป็นพุทธมณฑลของจังหวัด เพราะเชื่อว่า เมืองอู่ทองเป็นจุดเริ่มต้นของการเผยแผ่ พระพุทธศาสนาในดินแดนสุวรรณภูมิมาก่อน บริเวณหน้าพามีน้ำตกและทัศนียภาพสวยงาม

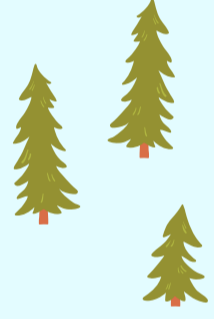


2

ตลาดน้ำสะพานโค้ง-ส้มปลายักษ์

ต.ต้นตาล อ.สองพี่น้อง จ.สุพรรณบุรี

แลนด์มาร์กแห่งใหม่ของสุพรรณบุรี ที่สายชอป สายซิล ต้องถูกใจ เพราะที่นี่คือตลาดน้ำบนสะพานไม้ไผ่สุดเก๋ คุณจะเดินช้อปปิ้งของฝากของกินปลอดสารพิษ จากชาวบ้านที่นำมาขาย ไม่ว่าจะเป็นของฝากน่ารักอย่างบ้านหัตถกรรมไม้จิว ของกินอย่างลอดช่อง ข้าวโพดปิ้ง นมถั่วเหลือง ซาลาเปา ก๋วยเตี๋ยว ฯลฯ ในราคาสบายกระเป๋า แถมบรรยากาศแวดล้อมด้วยธรรมชาติสุด ๆ

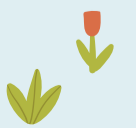
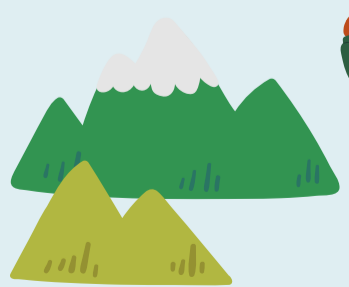
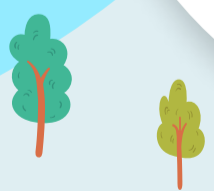
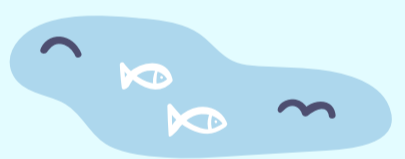


3

วัดไร่โรงวัว

ต.บางตากร อ.สองพี่น้อง จ.สุพรรณบุรี

วัดที่มีสถาปัตยกรรมสวยงาม และประติมากรรมโดดเด่น ได้ชื่อว่าเป็นใหญ่ที่สุดในโลก เช่น “พระกฤษโธ” พระพุทธรูปสีงาวองค์ใหญ่ที่สุดในโลก “ซ้อง และบาตร” ขนาดใหญ่ รวมถึง “พระวิหารร้อยยอด” และ “พระธรรมจักร” หล่อด้วยทองสำริดใหญ่ที่สุดในโลก มีพระบรมสารีริกธาตุให้มาสักการะ และข้อคิดจากแดนนรกภูมิ ที่เต็มไปด้วยปูนปั้นภูตผีที่ต้องชดใช้กรรม



รู้ทำลอง! 12สโตร์

พระนครศรีอยุธยา-สระบุรี สำรวจอดีตที่ยังมีลมหายใจในเมืองมรดกโลก และบุษราคัมล้ำค่าทางธรรมชาติที่ยิ่งใหญ่ของสระบุรี

ท่องเที่ยวเรียนรู้ประวัติศาสตร์ขนาดใหญ่ที่พระนครศรีอยุธยา พร้อมดื่มด่ำไปกับธรรมชาติ
ที่ยิ่งใหญ่ใกล้เมือง ชมวัดสวย น้ำตกงามที่สระบุรี

MUST BUY

- อยุธยา : 1. เครื่องหอมไทยโบราณ 9 กลิ่นอยุธยา
2. ผลิตภัณฑ์จักสาน
3. ผลิตภัณฑ์มีดอรัญญิก
- สระบุรี : 1. ผลิตภัณฑ์จากไม้ลอบอร์รี่
เช่น แยมไม้ลอบอร์รี่ ไวน์ไม้ลอบอร์รี่
2. ผลิตภัณฑ์นมวัวแดง

MUST SEEK

- อยุธยา : 1. ปราสาทนครหลวง
2. พิพิธภัณฑ์ศิลปะแผ่นดินดิน
- สระบุรี : 1. จุดชมวิวน้ำตกฤทธิ อ.วังม่วง
2. วัดท่ากระบอก

MUST TASTE

- อยุธยา : 1. ไรต์สายไหม
2. กุ้งแม่น้ำเผา
3. ก๋วยเตี๋ยวเรือ
- สระบุรี : 1. กะหรี่ปั๊พสระบุรี
2. ทุเรียนภูเขาหอม
3. อุ่นมวกเหล็ก

MUST SEE

- อยุธยา : 1. งานลอยกระทงไฟอยุธยามรดกโลก
2. งานประเพณีแห่เทียนพรรษาทางน้ำ
- สระบุรี : 1. งานประเพณีตีฆ้องวงเช้าพรรษา
2. งานประเพณีบิณฑบาตรดอกเข้าพรรษา

MUST TRY

- อยุธยา : 1. แข่งเรือยาวประจำปี วัดพนัญเชิงวรวิหาร
2. ไน้หินอยุธยา
- สระบุรี : 1. ขับรถ ATV ผจญภัยในเส้นทางธรรมชาติ
ฟาร์มโคนม THAI DENMARK RUN อ.มวกเหล็ก



DAY 1 พระนครศรีอยุธยา

พระราชวังบางปะอิน

ต.บ้านเลน อ.บางปะอิน จ.พระนครศรีอยุธยา

พระราชวังเก่าแก่ ซึ่งงดงามด้วยสถาปัตยกรรมที่ผสมผสาน ศิลปกรรมตะวันออกและตะวันตกไว้ด้วยกัน ปัจจุบันยังคงเป็นสถานที่เสด็จแปรพระราชฐานของพระบาทสมเด็จพระเจ้าอยู่หัว และพระบรมวงศานุวงศ์ รวมทั้งประกอบพระราชพิธีสังเวยพระปาย และต้อนรับพระราชอาคันตุกะ ที่นี่ยังเปิดให้ประชาชนและนักท่องเที่ยวได้เข้าชมความงดงาม ภายในพระราชวังมีสถานที่สำคัญไม่ควรพลาด อาทิ หอหม่อมมณฑลเทวราช พระที่นั่งไอศวรรย์ทิพยอาสน์ พระที่นั่งวโรภาชพิฆาน สภาคารราชประยูร อนุสาวรีย์ สมเด็จพระนางเจ้าสุนันทากุมารีรัตน์ พระที่นั่งอุทยานภูมิเสถียร พระที่นั่งเวหาศน์จำรูญ หอวิฑูรทัศนา เป็นต้น

**เปิดให้เข้าชม ทุกวัน เวลา 08.00-16.00 น. (กรุณาแต่งกายสุภาพ)

2

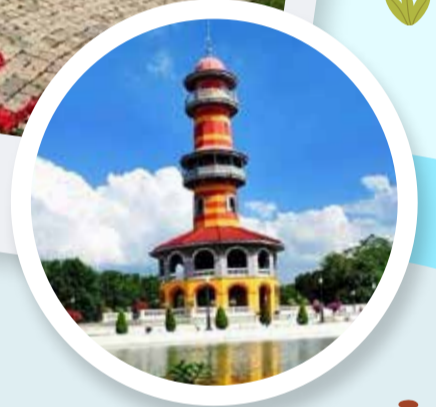


วัดนิเวศธรรมประวัติราชวรวิหาร

ต.บ้านเลน อ.บางปะอิน จ.พระนครศรีอยุธยา

วัดไทยแท้ที่มีพระอุโบสถงดงามแปลกตาด้วยสถาปัตยกรรมกอริค พระบาทสมเด็จพระจุลจอมเกล้าเจ้าอยู่หัว (รัชกาลที่ 5) ทรงพระกรุณาโปรดเกล้าฯ ให้สร้างเพื่อใช้บำเพ็ญพระราชกุศล เมื่อครั้งเสด็จฯ แปรพระราชฐานมาประทับที่พระราชวังบางปะอิน ภายในประดิษฐานพระพุทธรูปมณฑลรัตนโมฬี ประดับด้วยกระจกสีตามแบบโบสถ์คริสต์ เนื่องจากตั้งอยู่บนเกาะกลางแม่น้ำเจ้าพระยา การเดินทางจึงต้องนั่งกระเช้าไฟฟ้าข้ามแม่น้ำ ในบริเวณวัดยังมี วิทยาลัยเสริมทักษะ พระภิกษุ สามเณร เป็นวิทยาลัยสงฆ์ที่สอนธรรมะ ควบคู่ไปกับทักษะการสร้างอาชีพ โดยไม่เสียค่าใช้จ่าย

1



ตลาดแก้งไค้

ต.หนองหลวง อ.บางปะอิน จ.พระนครศรีอยุธยา

ตลาดบรรยากาศโบราณย้อนยุค เป็นบ้านเรือนไทยหมู่ใหญ่ ภายใต้แนวคิด คนไทยโบราณใจดี พ่อค้าแม่ค้าแต่งกายชุดไทยแบบชาวบ้าน ส่วนลูกค้าก็แก้งไค้ เลือกจับจ่ายสินค้า มากมายด้วยร้านค้า อาหารคาวหวาน ขนมโบราณ เครื่องเทศ พักผลไม้ตามฤดูกาล ไฮไลท์อยู่ที่เวลา 10 โมงเช้า ที่เหล่าพ่อค้าแม่ขาย จะรำนำขบวนกลองยาวถวายสมเด็จพระนเรศวรมหาราช และพ่อปู่โสม สังกัดดีสังขสิทธิ์เหนียวจิตใจชาวตลาด

**เปิดให้บริการ วันพฤหัสบดี-วันอาทิตย์ เวลา 09.00-16.00 น. (ปิดวันจันทร์-วันพุธ)

3



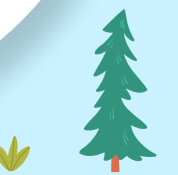
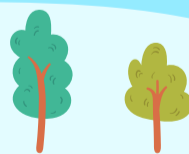
อาคารเครื่องทองอยุธยา พิพิธภัณฑ์สถานแห่งชาติเจ้าสามพระยา

ต.ประตูชัย อ.พระนครศรีอยุธยา จ.พระนครศรีอยุธยา

เรียนรู้ประวัติศาสตร์สมัยอยุธยา ผ่านอาคารเครื่องทองกรุงเก่า จัดแสดงโบราณวัตถุที่ส่วนใหญ่มาจากการขุดพบจากกรุวัดราชบูรณะ และกรุวัดมหาธาตุ ตื่นตาตื่นใจไปกับการเล่าเรื่องด้วยสื่อมัลติมีเดีย ทำให้เห็นภาพชัดเจนขึ้นและเข้าใจง่าย เช่น การจำลองโมเดลวัดราชบูรณะ ร่วมกับการฉายภาพเคลื่อนไหวของสถานที่จริง ชิ้นงานที่โดดเด่นห้ามพลาด อาทิ พระแสงพรรค์ชัยศรี หนึ่งในเครื่องเบญจราชกกุธภัณฑ์ สกู๊ปบรรจุพระบรมสารีริกธาตุ จุลมงกฎ พระสุวรรณมาลา

**เปิดให้เข้าชม วันอังคาร-อาทิตย์ เวลา 09.00-16.00 น. (ปิดวันจันทร์)

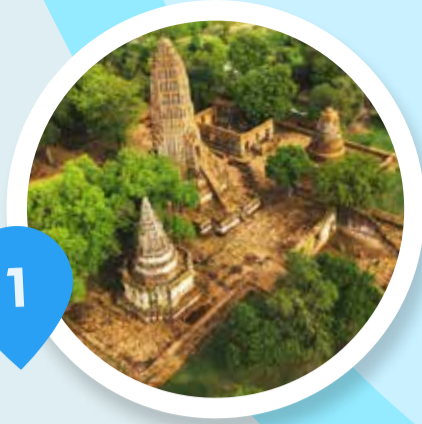
4



DAY 2



1



อุทยานประวัติศาสตร์อยุธยา

อ.พระนครศรีอยุธยา จ.พระนครศรีอยุธยา

มรดกโลกนาม นครประวัติศาสตร์พระนครศรีอยุธยา เป็นห้องเรียนประวัติศาสตร์ขนาดใหญ่ อันทรงคุณค่า มีวัดวาอารามเก่าแก่นับร้อยแห่ง ตั้งอยู่ภายในเกาะเมืองอยุธยา แม้สิ่งปลูกสร้างต่าง ๆ จะคงเหลือให้เห็นเพียงเค้าลาง แต่ก็สามารถจินตนาการได้ ถึงความเจริญรุ่งเรืองในกาลนั้น โบราณสถานสำคัญ อาทิ พระราชวังโบราณหรือพระราชวังหลวง วัดพระศรีสรรเพชญ์ วัดราชบูรณะ วัดมหาธาตุ วิหารพระมงคลบพิตร

วัดใหญ่ชัยมงคล

ต.คลองสวนพูล อ.พระนครศรีอยุธยา จ.พระนครศรีอยุธยา

เจดีย์ชัยมงคล คือ อนุสรณ์แห่งชัยชนะ เมื่อครั้งสมเด็จพระนเรศวรมหาราช ทรงทำศึกยุทธหัตถีชนะพระมหาอุปราชา ที่เมืองสุพรรณบุรี ชาวบ้านเรียกกันว่า วัดใหญ่ชัยมงคล ผู้คนนิยมมากราบไหว้ขอพร ขอชัยชนะเหนืออุปสรรคทั้งปวง ยังมีวิหารพระพุทธรูปไสยาสน์ เชื่อว่ากราบไหว้แล้วจะได้คุณเรื่องเมตตามหานิยม มีพระตำหนัก และพระบรมราชานุสาวรีย์ของสมเด็จพระนเรศวรมหาราช งานใหญ่ประจำปีจัดในวันวิสาขบูชา เป็นประเพณีห่มผ้าพระเจดีย์ ถวายเป็นพระราชกุศลแด่สมเด็จพระนเรศวรมหาราช บูรพกษัตริย์และเหล่าทหารกรุงศรีอยุธยา

2



วัดพนัญเชิงวรวิหาร

ต.คลองสวนพูล อ.พระนครศรีอยุธยา จ.พระนครศรีอยุธยา

เป็นที่ประดิษฐานของหลวงพ่อดำ หรือหลวงพ่อบ้านป่า เป็นพระพุทธรูปปูนปั้นลงรักปิดทอง ปางมารวิชัยองค์ใหญ่ที่สุดในพระนครศรีอยุธยา ประชาชนนิยมกราบสักการะถวายผ้าห่มหลวงพ่อดำ และขอพรเพื่อเป็นสิริมงคล ในพระอุโบสถประดิษฐานพระพุทธรูปสำคัญ 3 องค์ ได้แก่ พระพุทธรูปปูน พระพุทธรูปทองสัมฤทธิ์ และพระพุทธรูปนาค ชมความงดงามของจิตรกรรมฝาผนังภายใน และศาลเจ้าแม่สร้อยดอกหมาก ซึ่งประชาชนนิยมมาขอพรเรื่องความรัก

3



วัดไชยวัฒนาราม

ต.บ้านป้อม อ.พระนครศรีอยุธยา จ.พระนครศรีอยุธยา

กลายเป็นปรากฏการณ์ที่นักท่องเที่ยว ทั้งชาวไทยและต่างประเทศ ต่างพากันแต่งกายชุดไทยสวยงามมาถ่ายภาพ ตามรอยละครไทย ย้อนยุคชื่อดังของไทย ด้วยวัดไชยวัฒนาราม เป็นฉากสำคัญของเนื้อเรื่อง วัดไชยวัฒนาราม เป็นวัดเก่าแก่รูปแบบอยุธยาตอนต้น แต่สร้างในสมัยอยุธยาตอนปลาย โดดเด่นด้วยปราสาทประธาน ปราสาทประจำทิศทั้งสี่มุม ระเบียงคต ประดิษฐานพระพุทธรูปจำนวน 120 องค์ หากตรงกับช่วงเทศกาล จะเปิดให้เข้าชม ในยามกลางคืน ที่ตกแต่งด้วยไฟประดับสวยงาม



4

วัดพระงาม

ต.คลองสระบัว อ.พระนครศรีอยุธยา จ.พระนครศรีอยุธยา

โบราณสถานที่ได้รับการขนานนามว่า **ประตูแห่งกาลเวลา** เป็นซุ้มประตูเก่าแก่ ที่มีรากต้นโพธิ์ปกคลุมแทรกตัวเป็นเนื้อเดียวกับอิฐปูน การเดินลอดให้ความรู้สึกประหนึ่งได้ทะลุมิติไปยังอดีต ภายในมีเจดีย์ทรงกลมบนฐานแปดเหลี่ยม โอบล้อมอยู่ที่ยามเย็น เพราะแสงอาทิตย์จะสาดส่องลอดผ่านซุ้มประตูพอดี ซึ่งความงามนี้จะแตกต่างกันไปในแต่ละฤดูกาล

5



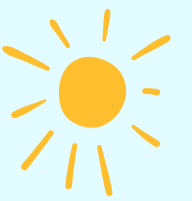
DAY 3 สระบุรี

1

วัดพระพุทธรบาทสระบุรี (วัดพระพุทธรบาทราชวรมหาวิหาร)

ต.ขุนไทร อ.พระพุทธรบาท จ.สระบุรี

วัดศักดิ์สิทธิ์คู่เมือง ที่มีรอยพระพุทธรบาทประทับสลักลงในแผ่นหิน ซึ่งประดิษฐานภายในมณฑป บันไดทางขึ้นพระมณฑปเป็นบันไดนาค 3 สาย หัวบันไดเป็นนาค 5 เศียรทำจากทองสำริด วันเข้าพรรษาของทุกปี จะมีประเพณีตักบาตรดอกไม้ โดยใช้ดอกเข้าพรรษา หรือดอกหงส์หิน ใส่ลงในบาตร เชื่อกันว่าการได้มากราบสักการะรอยพระพุทธรบาท เสมือนได้กราบนมัสการแทบเบื้องพระบาทของพระสัมมาสัมพุทธเจ้า



2

ตลาดหัวปลี

ต.พุแค อ.เฉลิมพระเกียรติ จ.สระบุรี

ตลาดชุมชนที่เกิดจากการรวมตัวของคนในชุมชน ชาวบ้านสระบุรี ภายใต้บรรยากาศร่มรื่นของเงาไม้ไม่น้อยใหญ่ ทั้ง สวนกล้วย สวนไผ่ พร้อมจุดถ่ายภาพมากมาย เลือกซื้อ เลือกหาสินค้าแบบจุใจ ทั้งสินค้าโอท็อปขึ้นชื่อของชุมชน ของกินคาวหวาน ของใช้ ผักพื้นบ้าน และผักปลอดสารพิษ
**เปิดทุกวันเสาร์-อาทิตย์ และวันหยุดนักขัตฤกษ์ เวลา 09.00-17.00 น.



3

น้ำตกเจ็ดสาวน้อย

ต.มวกเหล็ก อ.มวกเหล็ก จ.สระบุรี

แหล่งพักผ่อนฮิลใจจากธรรมชาติ เป็นน้ำตก 7 ชั้น ลดหลั่นลงมาเป็นธารน้ำตกกว้างคล้ายแก่งขนาดใหญ่ เหมือน สระส่วนตัว น้ำใสไหลเย็นไม่เขี้ยวฉุน จึงเหมาะสำหรับทุกเพศทุกวัย

ฟาร์มโคนมไทย-เดนมาร์ก

ต.มิตรภาพ อ.มวกเหล็ก จ.สระบุรี

ที่เที่ยงสำหรับครอบครัว เรียนรู้และสนุกไปกับฟาร์มโคนม แหล่งผลิตนมที่อยู่คู่คนไทยมานาน ปัจจุบันยังทำหน้าที่เป็นสถานที่ท่องเที่ยวและแหล่งเรียนรู้ไปด้วย มีเหล่าเชลปี่น้องวัว คอยต้อนรับอย่างใกล้ชิด ชมการแสดงควาบบอย นมบ้า นมรถชมฟาร์ม ทำปุ๋ยหมักจากนม และไฮไลท์คือ กิจกรรมรีดนมวัว ให้นมลูกวัว และชมการผลิตนมกล่องถึงในโรงงาน น่อง ๆ นู ๆ ไม่ควรพลาด

**เปิดให้เข้าชมทุกวัน เวลา 08.30-16.30 น.

