

ภาคเหนือ

สนุก



รู้ทำลอง!
12 สไตล

กำแพงเพชร

เที่ยวฟิน อีกกับมรดกโลก ธรรมชาติและวัฒนธรรม

เมืองนอกกระแส ที่ผสมผสานความงามของผืนป่า ธรรมชาติ วัฒนธรรม
และบรรยากาศของเมืองโบราณเอาไว้ด้วยกันได้อย่างลงตัว

MUST SEEK

- น้ำตกคลองลาน อุทยานแห่งชาติคลองลาน
- น้ำตกเต่าดำ อุทยานแห่งชาติคลองวังเจ้า
- อุทยานประวัติศาสตร์กำแพงเพชร
- วัดพระบรมธาตุเจดีย์าราม
- โบสถ์ศิลาแลง วัดหนองปลิง

MUST BUY

- กล้วยไข่
- กระจยาสารภ
- เต้าฮวยชากังราว
- เฉาก๊วยชากังราว
- ผลิตภัณฑ์แปรรูปจากกล้วย ตลาดนอกกล้วยไข่

MUST TASTE

- บะหมี่ชากังราว
- กล้วยไข่ กินคู่กับกระจยาสารภ
- เฉาก๊วยชากังราว
- ขนมจีบแป้งสด ตลาดย้อนยุคนครชุม
- ขนมข้าวตอกอัด

MUST SEE

- งานประเพณีบพพระเล่นเพลง
- งานประเพณีสงกรานต์ต๋องมโหด
- งานประเพณีสารภไทยกล้วยไข่
- งานประเพณีบุญผะเหวด
- งานประเพณีแข่งบันเรือยาว

MUST TRY

- เดินป่าพิชิตยอดเขาโมโกจู อุทยานแห่งชาติแม่วงก์
- เดินป่าพิชิตยอดเขาเย็น อุทยานแห่งชาติคลองวังเจ้า
- พิชิตยอดภูสวรรค์ ซ่องเย็น อุทยานแห่งชาติแม่วงก์
- วังมารารอน อุทยานประวัติศาสตร์กำแพงเพชร
- ปั่นจักรยาน อุทยานแห่งชาติคลองลาน-แม่วงก์



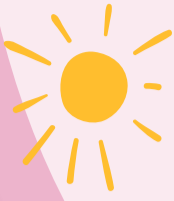
DAY 1

1

อุทยานประวัติศาสตร์กำแพงเพชร

ต.ในเมือง อ.เมือง จ.กำแพงเพชร

อุทยานประวัติศาสตร์กำแพงเพชร ได้รับการขึ้นทะเบียนเป็นมรดกโลก โดยยูเนสโก ร่วมกับอุทยานประวัติศาสตร์สุโขทัยและศรีสัชชนาลัย แสดงถึงคุณค่าความสำคัญที่ไม่อาจมองข้าม โดยสามารถขับรถหรือปั่นจักรยาน และเดินลัดเลาะสำรวจโบราณสถานกำแพงเพชร อาทิ วัดพระแก้ว วัดพระสี่อิริยาบถ และวัดช้างรอบ ที่นักท่องเที่ยวที่รักเรื่องราวประวัติศาสตร์ไม่ควรพลาด



2

ตลาดย้อนยุคนครชุม

ต.นครชุม อ.เมืองกำแพงเพชร จ.กำแพงเพชร

เที่ยวย้อนเวลาที่ตลาดย้อนยุคนครชุม ย่านการค้าเก่าแก่ของกำแพงเพชร ที่จัดขึ้นทุกสุดสัปดาห์แรกของเดือน พบกับพ่อค้าแม่ขายที่แต่งกายย้อนยุค จำลองบรรยากาศตลาดแบบวินวาน มาเลือกชิมและซื้ออาหารท้องถิ่นแสนอร่อย งานหัตถกรรม ของที่ระลึก ฟังดนตรีพื้นบ้านที่จับกลุ่มให้ความเพลิดเพลิน



3

พระบรมธาตุนครชุม

ต.นครชุม อ.เมืองกำแพงเพชร จ.กำแพงเพชร

ไปสักการะขอพรพระบรมธาตุนครชุม ที่มีตำนานว่าสร้างขึ้นมาตั้งแต่สมัยพญาสิทโธ ต่อมาได้รับการบูรณะในสมัยรัชกาลที่ 5 เป็นทรงเจดีย์สี่ทงอร่าม มีรูปทรงคล้ายเจดีย์ชเวดากองของประเทศเมียนมา ภายในประดิษฐานพระบรมสารีริกธาตุ ตามจารึกโบราณเชื่อกันว่าใครได้มากราบไหว้พระศรีมหาธาตุ และต้นศรีมหาโพธิ์นั้นไซ้ เหมือนดังได้บพระบรมธาตุ ซึ่งยังเป็นที่มาของงาน “นบพระเล่นเพลง” ในวันมาฆบูชาของกำแพงเพชร



วงศ์เมืองซากังราว

ต.หนองปลิง อ.เมืองกำแพงเพชร จ.กำแพงเพชร

มากำแพงเพชรทั้งที ต้องไม่พลาดลิ้มลองอาหารท้องถิ่นขึ้นชื่อ ทั้ง กล้วยไข่ กระจยาสารท และเวาก๊วยซากังราว ลองชิมกล้วยไข่กำแพงเพชรที่หวานหอม แกล้มกับกระจยาสารทที่เหนียวนุ่ม แวะไปซื้อเวาก๊วยซากังราวไว้กินให้สดชื่นในวันที่อากาศร้อน หรือจะซื้อเวาก๊วยแท้ๆ กลับบ้านเป็นของฝากก็ถูกใจผู้รับ

4



DAY 2



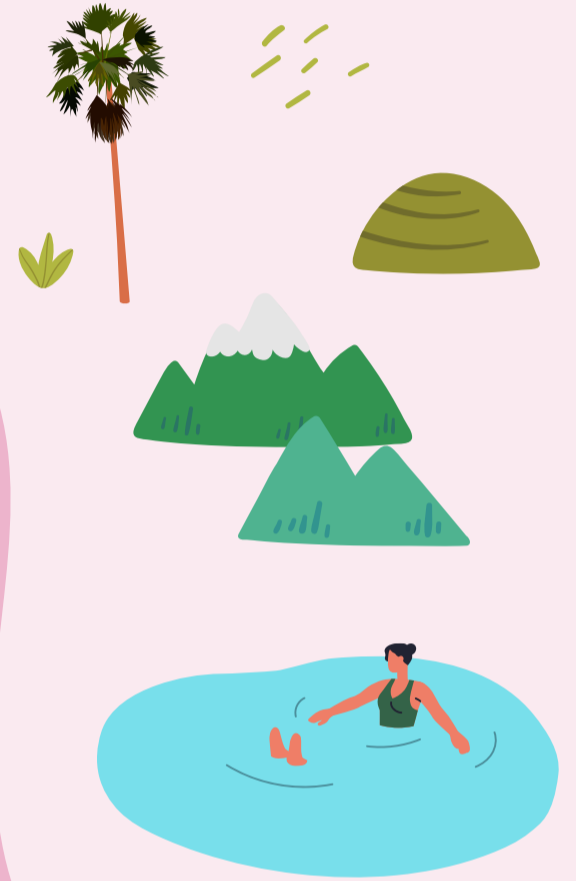
1

วัดหนองปลิง

ต.หนองปลิง อ.เมืองกำแพงเพชร จ.กำแพงเพชร

วัดหนองปลิง สร้างขึ้นในบริเวณที่เคยเป็นจุดพักทัพ และจุดร่ำดาบฝึกทวนของสมเด็จพระนเรศวรมหาราช

คือ สมเด็จพระนเรศวรมหาราช และสมเด็จพระเจ้าตากสินมหาราช ชมสถาปัตยกรรมที่โดดเด่นของพระอุโบสถศิลาแลงหนึ่งเดียวที่มีลวดลายละเอียดงดงามแปลกตา และถูกเลือกให้เป็นหนึ่งใน "Unseen New Chapters" ที่ไม่ควรพลาด มารับรางวัลพ่อนินโหลมา องค์พระประธานที่สร้างขึ้นจากเงินบริสุทธิ์ ขอพรให้เงินโหลมาเทมาไม่ขาดสาย

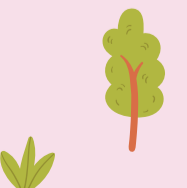


2

อุทยานแห่งชาติคลองวังเจ้า

ต.คลองวังเจ้า อ.คลองลาน จ.กำแพงเพชร

รื่นรมย์กับป่าผืนใหญ่ตามแนวทิวเขาธงชัย ที่อุทยานแห่งชาติคลองวังเจ้า ที่เป็นบ้านอันอุดมของพรรณไม้และสัตว์ป่านานา ในพื้นที่ครอบคลุมตั้งแต่กำแพงเพชรไปถึงจังหวัดตาก มีเส้นทางเดินป่า ลานกางเต็นท์ ที่พัก และมีร้านอาหารให้บริการ ไฮไลต์คือ น้ำตกคลองวังเจ้า ที่มีน้ำใสเย็นอ่า มีจุดชมวิวถึงดงงามของผืนป่าและน้ำตกอื่น ๆ เช่น น้ำตกคลองสมอกกล้วย น้ำตกกระเตเต้ไม้ และน้ำตกเต่าดำ ที่เหมาะสำหรับการพักผ่อน สำหรับนักท่องเที่ยวที่รักธรรมชาติ



DAY 3



1

อุทยานแห่งชาติคลองลาน

ต.คลองลานพัฒนา อ.คลองลาน จ.กำแพงเพชร

มาสัมผัสหัวใจสีเขียวแห่งกำแพงเพชร ที่อุทยานแห่งชาติคลองลาน ฝั่งป่าที่เต็มไปด้วยความเขียวจางองป่าไม้ มีทิวทัศน์ที่สวยงาม ไม่ไกลจากตัวเมือง เป็นต้นน้ำของลำน้ำหลายสาย ที่ไหลลงไปสู่มแม่น้ำปิง ภายในอุทยานฯ จัดเส้นทางเดินป่าศึกษาธรรมชาติไว้ให้เดินสัมผัสธรรมชาติอย่างใกล้ชิด



สถานที่ท่องเที่ยวที่สำคัญ :

น้ำตกคลองลาน

น้ำตกขนาดใหญ่ มีน้ำไหลลงมาจากผาสูงกว่า 100 เมตร

มีแอ่งน้ำให้เล่นที่ด้านล่าง

น้ำตกคลองน้ำไหล

น้ำตกขนาดกลาง มี 9 ชั้น บริเวณชั้น 3

มีแอ่งน้ำกว้างประมาณ 3 เมตร เหมาะกับการเล่นน้ำ

เกาะร้อย-ลำน้ำคลองสวนหมาก

เป็นเนินทรายและแก่งหิน เป็นจุดล่องแก่งเพียง ในฤดูน้ำหลาก ช่วงเดือนพฤศจิกายน เหมาะสำหรับผู้ที่ชื่นชอบความตื่นเต้นท้าทาย

**ฤดูท่องเที่ยวอุทยานฯ คือ เดือนพฤศจิกายน-กุมภาพันธ์

** อัตราค่าเข้าอุทยานฯ

ชาวไทย ผู้ใหญ่ 40 บาท เด็ก 20 บาท

ชาวต่างชาติ ผู้ใหญ่ 200 บาท เด็ก 100 บาท



รู้ทั่วลอง
12สไตค์

เชียงราย

Fill Green & Feel Good

เชียงราย เป็นเมืองอากาศดี อาหารดี และอารมณดี มีวัฒนธรรมที่น่าเรียนรู้ มีอาหารถิ่นที่ไม่ควรพลาด และการทำกิจกรรมกับชุมชนน่ารัก...ที่ชวนให้อารมณดี

MUST TRY

- CHIANG RAI ROAD CLASSIC
- MAE SALONG TRAIL
- ดอยช้าง ไทล
- เชียงราย มารารอน
- เชียงของ อีสตรา มารารอน

MUST BUY

- เครื่องเคลือบเวียงหลง
- ผ้าทอโกล้อ
- ผ้าทอตีนจกเชียงแสน
- ชา
- กาแฟ

MUST SEE

- งาน 10 ชาดีพันธุ์แม่สาย
- ไร่ซิงซ่า บ่ออ่องตุ้
- จุดชมวิว วัดท่าข้ามศรีดอนชัย ชุมชนโกล้อ
- เทศกาลชิมชา ชากุระงาม
- วัฒนธรรมชนเผ่า และกาแฟดอยแม่สลอง
- งานสี่ล้อคอยตุง

MUST SEEK

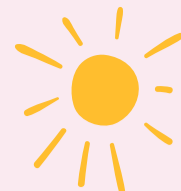
- วัดร่องขุ่น
- อุทยานศิลปวัฒนธรรมแม่ฟ้าหลวง
- โบราณสถานเชียงแสน
- โครงการพัฒนาคอยตุง
- หอศิลป์ร่วมสมัย เมืองเชียงราย

MUST TASTE

- น้ำจิ้มเชียงราย
- ชา
- กาแฟ
- สับปะรดนางแล
- เกาเหลาเลือดหมูจิงจู๋



DAY 1

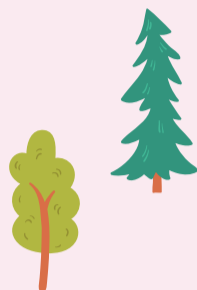
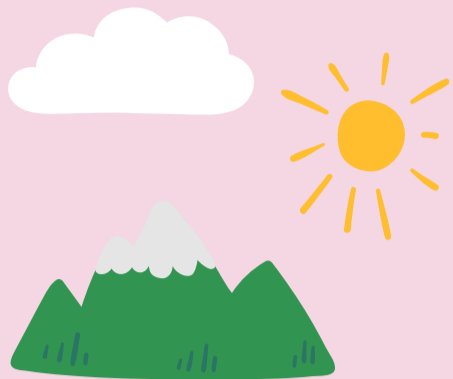


1

วัดห้วยปลากั้ง

ต.ริมกก อ.เมืองเชียงราย จ.เชียงราย

วัดสวยบนเนินเขา มีทิวทัศน์โดดเด่นเชิญชวนให้พุทธศาสนิกชน
แวะเวียนมาทำบุญอยู่ไม่ขาด ด้วยรูปทรงแปลกตาของ
“พญชक्रธรรมเจดีย์” ที่มีความสูง 9 ชั้น ผสมผสานระหว่าง
ศิลปะจีนและล้านนา รวมถึงเจ้าแม่กวนอิมองค์ใหญ่
ที่พระอาจารย์พบ โชค สร้างตามนิมิต สูงถึง 79 เมตร
และโบสถ์สีขาวที่ถูกแต่งแต้มด้วยลวดลายปูนปั้นสุดอลังการ



วัดร่องเสือเต้น

หมู่บ้านร่องเสือเต้น ต.ริมกก อ.เมืองเชียงราย จ.เชียงราย

วิหารโถงสีน้ำเงินฟ้าหลังใหญ่ติดกับสีทองสวยงาม
เรียกติดปากว่า “วัดสีน้ำเงิน” (Blue Temple)
อดีตวัดร้างอายุกว่า 100 ปี ที่ชาวบ้านช่วยกันบูรณะ
เพื่อเป็นศูนย์รวมจิตใจ ออกแบบและสร้างสรรค์
เป็นศิลปะแนวพุทธศิลป์ร่วมสมัยแฝงด้วยธรรมะ
มีสัญลักษณ์พญาครฑาและพญานาคที่น่าเกรงขาม
แต่อ่อนช้อยตามแบบล้านนา



2

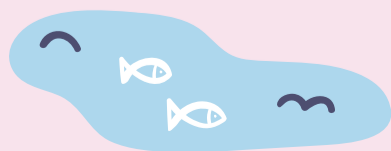
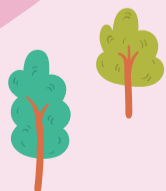


3

พิพิธภัณฑ์บ้านดำ

ต.นางแล อ.เมืองเชียงราย จ.เชียงราย

“บ้านดำ” ของอาจารย์ถวัลย์ ดัชนี ศิลปินแห่งชาติ
ตัวบ้านสร้างด้วยศิลปะแบบล้านนา ทุกหลังทาสีดำ
จึงเป็นที่มาของชื่อพิพิธภัณฑ์ ในบ้านแต่ละหลังประดับด้วย
ไม้แกะสลักลวดลายสวยงาม มีบ้านดำแกลเลอรี
สถานที่แสดงผลงานศิลปะและจำหน่ายสินค้าที่ระลึก
เช่น เสื้อยืด กระเป๋า ภาพพิมพ์ หนังสือ ฯลฯ



DAY 2



1

ศูนย์วิปัสสนาสากลไร่เชิญตะวัน

บ้านใหม่สันป่าเทียง ต.ห้วยสัก อ.เมืองเชียงราย จ.เชียงราย

ท่าน ว.วชิรเมธี (พระมหาวิฑูริย์ วชิรเมธี) ก่อตั้งศูนย์วิปัสสนาฯ เมื่อปี พ.ศ. 2552 เพื่อให้เป็นศูนย์กลางในการเผยแผ่พระพุทธศาสนาสู่ประชาคมโลก และเป็นสถานที่ในการฝึกตนเพื่อบรรลุสู่ภาวะ "โชติช่วงดั่งดวงตะวัน" ให้ความรู้สึกร่วมและรุ่มเย็น บรรยากาศห้อมล้อมด้วยทุ่งนา อ่างเก็บน้ำ

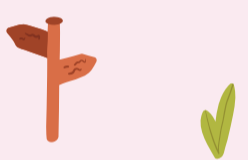
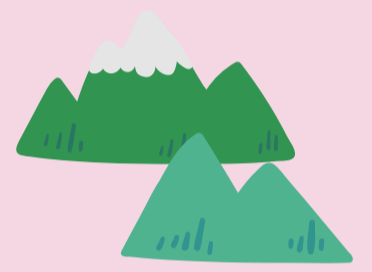


2

ไร่รื่นรมย์ เกษตรอินทรีย์ ท่องเที่ยวออร์แกนิก

ต.จ้าว อ.เทิง จ.เชียงราย

ดีที่อกซกาย ใจกันได้ที่นี่ เพราะไร่รื่นรมย์เป็นห้องเรียนธรรมชาติ ที่รวบรวมองค์ความรู้ของการอยู่ได้ด้วยตัวเอง ผ่านการทำเกษตรอินทรีย์ ความสนุกคือการได้เรียนรู้และลงมือทำ เช่น ฝ่ามดัย้อมจากสีธรรมชาติ ลองทำอาหารคสึนง่ายๆ อย่างม้วนเปาะเปี๊ยะผักและดอกไม้สด หรือนั่งกินอาหารสุขภาพ จากวัตถุดิบออร์แกนิกของชุมชนรอบ ๆ ก็ฟินกันเต็มที่



3

ไร่ชา 101 ดอยแม่สลอง

ต.แม่สลองนอก อ.แม่ฟ้าหลวง จ.เชียงราย

วิวไร่ชาที่เกี้ยวได้ตลอดปี มีทิวทัศน์เป็นเนินเขาสลับซับซ้อน สวยงามสุดสายตา หนึ่งในจุดเช็คอินห้ามพลาดเมื่อมาดอยแม่สลอง ใครที่ชื่นชอบธรรมชาติ แนะนำให้มานอนสูดอากาศบริสุทธิ์ ตื่นมาชมวิวสีเขียวของไร่ชา ที่ปลูกเป็นแนวลาดหล่นไปตามไหล่เขา จับชาอุ่น ๆ พร้อมชิมชชชีวิตชาวบ้าน ที่ออกมาเก็บยอดชากันแต่เช้าตรู่



วัดพระธาตุแม่ย่าม่อน

บ้านปากอิง ต.ศรีดอนชัย อ.เชียงทอง จ.เชียงราย

เดิมเป็นวัดเก่าแก่ของชาวไทยและชาวลาวสองฝั่งโขง ถูกทิ้งร้างมาหลายร้อยปี จนพระอาจารย์พิสกร ชูานะวิโร เด็นรุดงค์มาพบ และชวนชาวบ้านช่วยกันบูรณะ สร้างพระธาตุขึ้นมาใหม่ เพื่อครอบองค์พระธาตุเดิมที่ชำรุด พร้อมสร้างพระพุทธรูปองค์ใหญ่ พระมหาจักรพรรดิ และพระมหาปริตร รวมถึงศาลเจ้านาจราช ตั้งตระหง่านอยู่บนเนินเขาให้ชาวบ้านได้มาขอพร

4



DAY 3



1

พาคมี-พาคี

ต.เวียงพางคำ อ.แม่สาย จ.เชียงราย

มาเชียงรายต้องขึ้นดอย และเที่ยวเชิงวัฒนธรรม ตามแบบฉบับชนเผ่ากันที่ “ดอยพาคมี” และ “ดอยพาคี” 2 ดอยสุดฮิตที่ยังคงรักษาแหล่งท่องเที่ยวธรรมชาติและอนุรักษ์วัฒนธรรมทุกอย่างไว้เป็นอย่างดี ไม่ว่าจะเรื่องอาหารถิ่นของชาวอาข่า การแต่งกายในชุดชนเผ่า บ้านพักอาศัยแบบคนท้องถิ่น อยากใช้ชีวิตเรียบง่าย ต้องมานอนโฮมสเตย์ที่นี่กันสักคืน



2

โครงการพัฒนาดอยตุง

บ้านมุเซอลาบา ต.แม่ฟ้าหลวง อ.แม่ฟ้าหลวง จ.เชียงราย

โครงการพัฒนาดอยตุง (พื้นที่ทรงงาน) อันเนื่องมาจากพระราชดำริ ของสมเด็จพระศรีนครินทราบรมราชชนนี ชมดอกไม้เบ่งบานละลานตาที่สวนแม่ฟ้าหลวง เดินเล่น DoiTung Tree Top Walk ทางเดินเหนือยอดไม้สูง 40 เมตร หรือเดินชมความงามของพระตำหนักดอยตุง ที่ประทับแปรพระราชฐาน เพื่อทรงงานของสมเด็จพระเจ้าน้องนางเธอ เจ้าฟ้าจุฬาภรณวลัยลักษณ์ อัครราชกุมารี ที่มีดอกไม้สวย ๆ ให้ชมกันทั้งปี

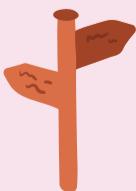
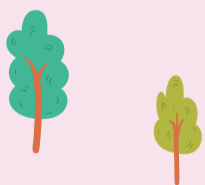


ชุมชนปางห้า จินนาลักษณ์ มิราเคิลออฟสา วัดพระसान

ต.เกาะช้าง อ.แม่สาย จ.เชียงราย

บ้านปางห้า ชุมชนแห่งรอยยิ้มและภูมิปัญญา ไปลองมาสักหน้า ด้วยแผ่นใยไหมทองคำ ที่ชาวชุมชนค้นพบวิธีการเลี้ยงตัวไหม ให้ทอใยเป็นแผ่นได้ด้วยตัวเอง นอกจากนี้ ยังมีกิจกรรมทำกระดาษสา กับมืออาชีพที่ **จินนาลักษณ์ มิราเคิลออฟสา** ที่ส่งออกไปทั่วโลก ปิดท้ายด้วยการนั่งรถอึดอกไป **วัดพระसान** กราบสักการะพระสานด้วยไม้ไผ่องค์ใหญ่ที่สุดในโลก

3



รู้ทำลอง
12สัปดาห์

เชียงใหม่

Mountain Power & Nature Retreat

เชียงใหม่ เมืองที่รุ่มรวยด้วยขุนเขาและธรรมชาติอันอุดม
ที่ช่วยชาร์จพลังงานให้กับร่างกาย และช่วยฮีลจิตใจ ให้กลับมาสดชื่นได้เป็นอย่างดี



MUST TASTE

- ขนมจีนน้ำเงี้ยว
- ข้าวซอย
- กาแฟพิเศษดีจ (GI)
- น้ำพริกหนุ่ม
- ใส่อ้อเกี๊ยะ-ทาม



MUST BUY

- ผ้าขึ้นต้นจกแม่แจ่ม
- เครื่องเงินวิวาลัย
- รมบ่อสร้าง
- จักสานเชียงใหม่
- เมล็ดกาแฟเชียงใหม่



MUST SEE

- ประเพณีฮ่อเปิง
- ป่าเวณีย์ใหม่เมืองเชียงใหม่
- ชุมชนไทลื้อบ้านลวงเหนือ
- โฮงเฮือนสืบสานภูมิปัญญาล้านนา
- ประเพณีใส่ขันดอกอินทนิล



MUST TRY

- HOKA CHIANG MAI THAILAND
- CMU MARATHON
- MUANG THAI CHIANG MAI MARATHON
- LANNA HALF MARATHON
- CNX 100K ULTRA MARATHON



MUST SEEK

- ดอกนางพญาเสือโคร่ง
- นาขั้นบันได
- เวียงกุมกาม
- วัดหลวงขุนวิน
- JING JAI MARKET ทาดจริงใจ



DAY 1



1

กาดจริงใจ - Jing Jai Market

ต.ป่าตัน อ.เมืองเชียงใหม่ จ.เชียงใหม่

จะเป็นงานฮาร์ทเมดหรือโฮมเมด ตลาดงานคราฟต์ที่ใหญ่ที่สุดของเชียงใหม่ ตลาดจริงใจ ก็มีให้เลือก ทั้ง งานคราฟต์เก๋ ๆ แกลลอรี่ ร้านกาแฟ ของกินจากอาหารท้องถิ่น ได้เดินช้อปปิ้งได้ร่มไม้ใหญ่ ฟังเพลงเพราะ ๆ จับกลุ่ม ที่นี่คือแหล่งเช็กอินห้ามพลาดเมื่อมาเชียงใหม่

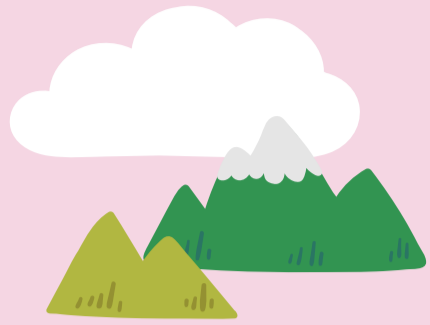
** โครงการจริงใจมาร์เก็ต เปิดให้บริการทุกวัน

วันจันทร์-ศุกร์ เวลา 08.30 - 21.00 น.

วันเสาร์และอาทิตย์ เวลา 06.30 - 22.00 น.

** ตลาดจริงใจ (จริงใจ Farmers Market เชียงใหม่ และริสตีคมาร์เก็ต)

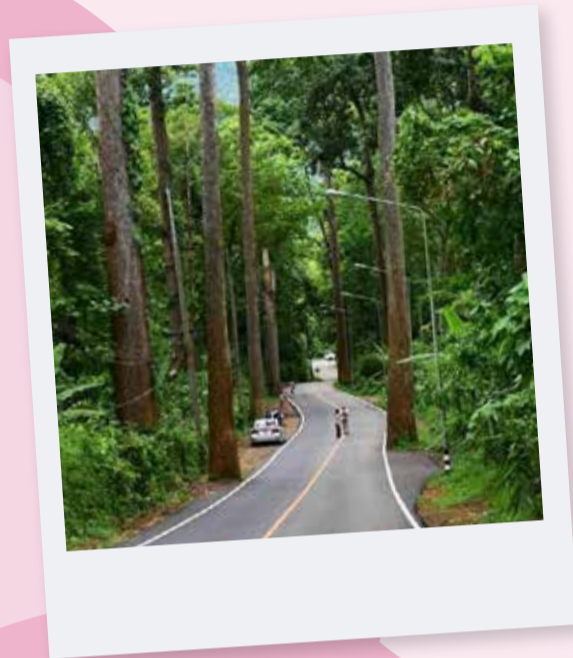
เปิดทุกวันเสาร์และอาทิตย์ เวลา 06.30 - 15.00 น.



Giant Tree Alley ถนนอุโมงค์ ต้นไม้เชียงดาว

ต.เชียงดาว อ.เชียงดาว จ.เชียงใหม่

ต้นยางสูงใหญ่เรียงรายสองข้างทาง ทำให้ถนนสายนี้เป็นจุดเช็กอินถ่ายภาพที่ไม่ธรรมดา ทั้งยังเป็นทางผ่านไปยังถ้ำเชียงดาวและบ้านนาเลาใหม่ซึ่งเป็นจุดชมวิวดอยหลวงเชียงดาวอีกด้วย



2



3

บ้านนาเลาใหม่

จุดชมวิวดอยหลวงเชียงดาว บ้านนาเลา

ต.เชียงดาว อ.เชียงดาว จ.เชียงใหม่

หมู่บ้านเล็ก ๆ ของชนเผ่าลีซู มองเห็นวิวดอยหลวงเชียงดาวได้แบบใกล้ชิดเต็ม ๆ ตา ชมทะเลหมอกมุกกว้างแบบ 180 องศา สัมผัสวิถีชีวิตชาวไทยภูเขา ชิมอาหารพื้นถิ่น และทุกเวลาของที่นี่เหมาะแก่การถ่ายภาพ



4

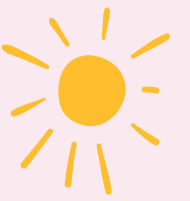
ฮาดูบี-เวียงแหง

ต.เมืองแหง อ.เวียงแหง จ.เชียงใหม่

เปลี่ยนบรรยากาศมาชมดาวที่ฮาดูบี หมู่บ้านของชนเผ่าลีซู ท้องฟ้ายามสิ้นแสงอาทิตย์ที่นี่มืดสนิท จนมองเห็นดาวนับล้านและทางช้างเผือกได้ด้วยตาเปล่า ส่วนแสงแรกของวันกับทะเลหมอกก็งดงามมาก



DAY 2



1

เวียงแหง

นอนชิลในเมืองลับแลท่ามกลางหุบเขา เดินเล่น นอนชิลในเวียงแหง สัมผัสวิถีชีวิตเรียบง่าย หลากหลายชาติพันธุ์ แหล่งท่องเที่ยวทางธรรมชาติภายใต้แนวคิด 5 ัญมณีสีดำ ได้แก่ จุดชมวิวดอยดำ คาร์เวียร์สีดำ ก้องฟ้าสีดำ กัว่นาดำ และเส้นทางเดินทัพองค์ดำ (สมเด็จพระนเรศวรมหาราช)



2

เปียงหลวง

ต.เวียงหลวง อ.เวียงแหง จ.เชียงใหม่

หมู่บ้านสุดเจตชายแดนติดกับประเทศเมียนมา สัมผัสวิถีชีวิต ความหลากหลายทางชาติพันธุ์ เรียนรู้วัฒนธรรม สักการะศาลสมเด็จพระนเรศวรมหาราช



3

อ่างเก็บน้ำหนองเขียว

ต.เมืองแหง อ.เวียงแหง จ.เชียงใหม่

พักผ่อนหย่อนใจ มองเห็นน้ำเป็นสีเขียวมรกต มีแพลำไม้ไผ่ให้เช่า



อ่างเก็บน้ำเอ็งจ้ง

ต.เวียงหลวง อ.เวียงแหง จ.เชียงใหม่

มีศาลาริมน้ำ ให้นั่งชมแสงสวยๆ สุดท้ายของวัน

4



DAY 3



1

จุดชมวิวดอยคำ

ต.เมืองแหง อ.เวียงแหง จ.เชียงใหม่

เป็นหนึ่งในอัญมณีสีดำนองเมืองเวียงแหง และแหล่งท่องเที่ยว Unseen แห่งใหม่ของเมืองไทย ยามเช้าสามารถมองเห็นพระอาทิตย์ขึ้นพร้อมกับ ชมทะเลหมอกลอยตัวเหนือดอยหลวงเชียงดาว ยามเย็นชมพระอาทิตย์ตกที่มีวิวของอำเภอปาย จังหวัดแม่ฮ่องสอน

พิพิธภัณฑ์โรงงานหลวงที่ 1 (ฝาง)

หมู่บ้านยาง ต.แม่จอน อ.ฝาง จ.เชียงใหม่

ไปเรียนรู้เรื่องราวต้นกำเนิดแห่งผลิตภัณฑ์ดอยคำให้ลึกซึ้ง ที่พิพิธภัณฑ์โรงงานหลวงที่ 1 (ฝาง) ซึ่งถ่ายทอดเรื่องราวของ โรงงานหลวงฯ ที่ 1 และการแปรรูปพืชผลทางการเกษตรจาก โครงการหลวงและพื้นที่โดยรอบ จนกลายเป็นผลิตภัณฑ์ดอยคำ ที่มีคุณภาพ โดยแนวคิดมาจากโครงการในพระราชดำริของ พระบาทสมเด็จพระบรมชนกาธิเบศร มหาภูมิพลอดุลยเดชมหาราชฯ ที่ทรงต้องการช่วยชาวบ้านในพื้นที่ให้มีชีวิตความเป็นอยู่ที่ดีขึ้น นอกจากนี้ ยังมีการจัดแสดงเรื่องราววิถีชีวิตของชุมชนชาวจีนยูนนาน ที่อพยพมาพึ่งพระบรมโพธิสมภารที่หมู่บ้านท่ายางนับเป็น อีกหนึ่งพื้นที่ของพิพิธภัณฑ์พื้นที่ที่มีชีวิต (Living SITE MUSEUM) ที่ช่วยกระตุ้นการท่องเที่ยวเชิงวัฒนธรรมได้เป็นอย่างดี



2

กาดเกวียงไทร มหามิตร

ต.ริมใต้ อ.แม่ริม จ.เชียงใหม่

จากอดีตโกดังผักผลไม้ดอง ได้รับการรีโนเวท ให้มีเรื่องราวเก่า-ใหม่ผสมผสานกันอย่างลงตัว กลายเป็นคอมมูนิตี้สเปซ ที่บรรจุตลาดสินค้าจากชุมชน ของฝากท้องถิ่น งานคราฟต์ คาเฟ่ และเกลาเลอร์จบในที่เดียว



3

อ่างแก้ว มช.

มหาวิทยาลัยเชียงใหม่ ต.สุเทพ อ.เมือง จ.เชียงใหม่

ไปสุดลมหายใจลึก ๆ ใจกลางเมืองเชียงใหม่กันที่อ่างแก้ว นอกจากจะได้นั่งเล่น เดิน วิ่งออกกำลังกายรอบ ๆ อ่างเก็บน้ำ ขนาดใหญ่ที่มีฉากหลังเป็นภูเขา และหมอกลอยฟุ้งให้เห็น ในวันที่อากาศเย็นสบายแล้ว ยังมีสนามหญ้ากว้างใหญ่ ที่เป็นเหมือนคอมมูนิตี้เล็ก ๆ สำหรับคนที่พาน้องหมา น้องแมวมาวิ่งเล่นพบปะกันอีกด้วย



4

รู้ทำลอง! 12 สัปดาห์

BHUMIBOL DAM

ตาก

สัมผัสสมบัติน้ำแห่งผืนป่า และดินแดน แห่งประวัติศาสตร์ที่ยิ่งใหญ่ของเมืองไทย

สัมผัสสมบัติน้ำแห่งผืนป่า
และดินแดนแห่งประวัติศาสตร์ที่ยิ่งใหญ่ของเมืองไทย



MUST TASTE

- เมี่ยงจอมพล
- ยำข้าวเกรียบงาคำ
- ไรต้อ้ง
- แกงตัวมะเเะ
- ถั่วแปงเจียว

MUST TRY

- MOUNTAIN TRAIL THAILAND
- TULAY TRAIL
- SOI MALAI TRAIL
- MUSER 100
- TAK 10 K

MUST SEEK

- มวยคาดเชือก 2 แผ่นดิน (ไทย-เมียนมา)
- วิถีคนเลี้ยงช้างแห่งบ้านปู่ต้อ-ยะพอ (บ้านพระาช้าง พบพระ)
- พิพิธภัณฑ์เมืองเฉลิมพระเกียรติจังหวัดตาก (TTA) จวนผู้ว่าราชการจังหวัดตาก (หลังเก่า)
- ตรอกบ้านจีน
- สพานแขวนสมโภช กรุงรัตนโกสินทร์ 200 ปี

MUST BUY

- อัญมณีพม่า
- ผ้าไหมทอขง
- กุหลาบพันปี
- หินแกรนิต
- ผ้ากะเหรี่ยง ร้าน KLEEPO

MUST SEE

- งานประเพณีลอยกระทงสายไหลปรทีป 1,000 ดวง
- งานประเพณี ปอยออกหว่าพาราลงเม็ง
- งานประเพณีปีใหม่ 5 ชนเผ่า
- งานประเพณีขึ้นธาตุแก่งสร้อย
- งานเทศกาลปีใหม่ม้ง

DAY 1



1



ศาลสมเด็จพระเจ้าตากสินมหาราช

ต.หนองหลวง อ.เมืองตาก จ.ตาก

สมเด็จพระเจ้าตากสินมหาราช คือ เจ้าเมืองตากและแม่ทัพที่มีบทบาทสำคัญในหน้าประวัติศาสตร์ไทย ทรงเป็นพระมหากษัตริย์ที่ประชาชนคนไทยให้ความเคารพมากที่สุดพระองค์หนึ่ง ชาวเมืองตากได้ช่วยกันสร้างศาลแห่งนี้เพื่อน้อมรำลึกถึงพระมหากษัตริย์คุณ และอยู่คู่มืองตากมากกว่า 70 ปี มีรูปหล่อพระบรมรูปในพระอิริยาบถประทับบนราชอาสน์ พระแสงดาบพาดที่พระเพลา ผู้มีจิตศรัทธามักนำรูปปั้นม้าศึก ช้างศึก และไก่ชนมาถวายเมื่อมาขอพรแล้วสัมฤทธิ์ผลดั่งใจ



ตรอกบ้านจีน

ต.ระแหง อ.เมืองตาก จ.ตาก

ชุมชนจีนเก่าแก่ซึ่งเคยเป็นย่านการค้ารุ่งเรืองมากในอดีต ปัจจุบันชุมชนแห่งนี้ยังคงอนุรักษ์สถาปัตยกรรมดั้งเดิมเอาไว้ให้เราได้เห็นถึงการผสมผสานที่ลงตัวของวัฒนธรรมไทย จีน และยุโรป ผ่านบ้านเรือนและร้านค้า อย่าลืมไปลองกับ **ผัดไทยตรอกบ้านจีน** ผัดไทยโบราณมีรสชาติเป็นเอกลักษณ์ ไม่ไกลนักแวะไหว้พระที่ **วัดสีตลาราม (วัดน้ำหัก)** ชมโบสถ์ที่ได้รับอิทธิพลจากตะวันตก



2

พิพิธภัณฑสถานเมืองเฉลิมพระเกียรติ

ต.ระแหง อ.เมืองตาก จ.ตาก

ปรับปรุงจากอาคารจวนผู้ว่าราชการจังหวัดตาก (หลังเก่า) ให้เป็นพิพิธภัณฑสถานเพื่อเฉลิมพระเกียรติพระบาทสมเด็จพระเจ้าอยู่หัวรัชกาลที่ 9 ในโอกาสสมโภชมงคลเฉลิมพระชนมพรรษา 80 พรรษา ที่แห่งนี้เคยเป็น "เรือนประทับ" ของพระบาทสมเด็จพระเจ้าอยู่หัวรัชกาลที่ 9 และสมเด็จพระนางเจ้าพระบรมราชินีนาถ เมื่อครั้งเสด็จมาเยือนจังหวัดตาก ภายในอาคารจัดแสดงโบราณวัตถุ ศิลปวัตถุ ทรัพย์สินทางประวัติศาสตร์อันทรงคุณค่า

3



สะพานสมโภชกรุงรัตนโกสินทร์ 200 ปี

ต.ป่ามะม่วง อ.เมืองตาก จ.ตาก

สะพานแขวนขนาดใหญ่ ที่เชื่อมระหว่างตัวเมืองตากกับตำบลป่ามะม่วง แลนด์มาร์คสำคัญแห่งหนึ่งของจังหวัดตาก ปัจจุบันไม่ได้ใช้สัญจรแล้ว สามารถเดินเท้าเข้าไปชมวิวกลางสายน้ำปิงรับลมเย็นกลางสะพาน ยามค่ำคืนสวยงามด้วยไฟประดับ ร่มรื่นด้วย **สวนเฉลิมพระเกียรติ** สวนสาธารณะซึ่งขนานไปกับแม่น้ำ และยังเป็นสถานที่จัดงานสำคัญของประเพณีลอยกระทงสายไหลประทีปอีกด้วย



4

ซิวกิมเล็สรส

ต.หนองหลวง อ.เมืองตาก จ.ตาก

ร้านเก่าแก่ที่อยู่คู่ชาวตากมามากกว่าครึ่งศตวรรษ เป็นอาคารไม้ทรงโบราณหาไม่ยากอยู่ภายในใจกลางเมือง จานเด็ดแนะนำ คือ สุกี้ทะเลเผาหมู นุ่มลิ้น ชันโต เสิร์ฟพร้อมไข่ลวก หรือจะลองชิมต๋อฮวนในซุปร้อนทานคู่กับข้าวสวย หนมจับเครื่องแน่น และอีกหลายเมนูที่ต้องลอง

**เปิดบริการ ทุกวัน เวลา 10.00-14.00 น.

5



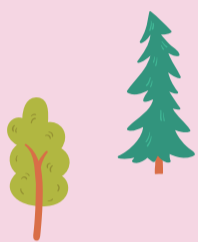
DAY 2



1

ต้นไม้กลายเป็นหิน อุทยานแห่งชาติดอยสอยมาลัย

อุทยานแห่งชาติดอยสอยมาลัย ต.ท้องฟ้า อ.บ้านตาก จ.ตาก
สายเดินป่ามาทางนี้ ดอยสอยมาลัย ได้ชื่อว่าเป็น “หลังคาเมืองตาก”
มียอดเขาที่สูงที่สุดของเขตรักษาพันธุ์สัตว์ป่าแม่ตื่น
สามารถมองเห็นความยิ่งใหญ่แห่งผืนป่าและความงดงามของ
เขื่อนภูมิพล เหมาะแก่การพักผ่อนเดินป่า ต้มดื่อกับวิวทะเลหมอก
พร้อมกับรับพลังจากแสงแรกยามเช้า ไฮไลต์ ได้แก่ หุบเขาต้นไม้ยักษ์
มี “ไม้กลายเป็นหินยาวที่สุดในโลก” ซึ่งได้รับการรับรองจาก
Guinness World Records 2022 ชมความอลังการของ
ต้นทองบั้ง ซึ่งเป็นซากฟอสซิลไม้ขนาดยักษ์จากยุคดึกดำบรรพ์
ทำให้ที่นี่ถูกพัฒนาเป็นแหล่งท่องเที่ยวเชิงอนุรักษ์
และเรียนรู้ทางธรรมชาติ



2

วัดพระบรมธาตุ

ต.เกาะตะเภา อ.บ้านตาก จ.ตาก

เป็นพระธาตุประจำปีเกิดของคนเกิดปีมะเมีย
งดงามด้วยพระบรมธาตุเจดีย์องค์ใหญ่และมีองค์เล็กรายรอบ
คล้ายกับพระธาตุเจดีย์ชเวดากองของเมียนมา มีหลวงพ่อกันใจ
ประดิษฐานด้านในอุโบสถ นักท่องเที่ยวนิยมมากราบไหว้
ขอพรให้สมหวังทุกความปรารถนา งานใหญ่ประจำปี
ห้ามพลาด ได้แก่ ประเพณีขึ้นธาตุเดือน 9 ชมขบวนแห่
ที่มีเครื่องสักการะแบบจัดเต็มเพื่อบูชาพระบรมธาตุ

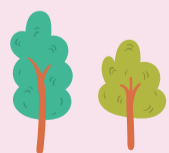


3

ครกหินแกรนิต

ต.แม่สลิด อ.บ้านตาก จ.ตาก

จังหวัดตากเป็นแหล่งหินแกรนิตเนื้อแข็ง คุณภาพดี
เหมาะแก่การนำมาแปรรูปเป็นครกหิน
อันเป็นสินค้าที่ได้รับการขึ้นทะเบียนสิ่งบ่งชี้
ทางภูมิศาสตร์ (GI) โดยมีการนำภูมิปัญญาท้องถิ่น
ผสมผสานกับนวัตกรรมในการผลิต เพื่อให้ได้ครกที่มีคุณภาพ
และใช้ทรัพยากรให้เกิดประโยชน์สูงสุด กลายเป็นสินค้า
ที่สร้างชื่อเสียงให้กับจังหวัดตาก



DAY 3

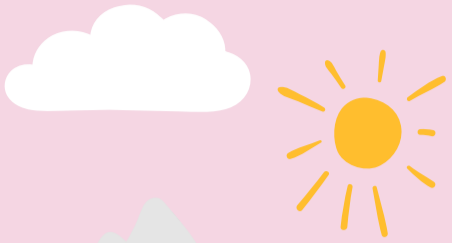


1

ไร่ตะวันชิงดอย

ต.ยกกระบิตร อ.สามเงา จ.ตาก

แหล่งท่องเที่ยวเชิงเกษตรแบบผสมผสาน มีหลากหลายกิจกรรมให้ได้สนุกกัน ตั้งแต่การถ่ายรูปถ่ายภาพกับสวนดอกไม้ที่หมุนเวียนลงแปลงแบบไม่ซ้ำ มีคาเฟ่และบ้านพัก คอยรองรับนักท่องเที่ยว รวมทั้งกิจกรรม Eco Print ออกแบบลายผ้าจากดอกไม้ ใบไม้ สิ่งใกล้ตัว ด้วยสีย้อมจากธรรมชาติ



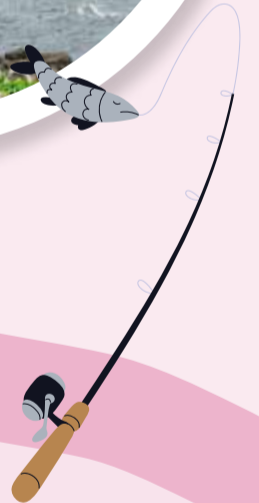
2



เขื่อนภูมิพล

ต.สามเงา อ.สามเงา จ.ตาก

เขื่อนแห่งความเป็นที่สุดของเมืองไทย ชมความยิ่งใหญ่ และวิวสวยบนสันเขื่อนแล้ว ยังมีจุดเช็คอินภายในเขื่อน ได้แก่ จุดชมวิวดวงพ่อเจ็ดกษัตริย์ เขื่อนแม่ปิงตอนล่าง หาดแม่ปิง สะพานปิงพิพรรธน์ สะพาน 50 ปี บ้านเรือนไทย อาคารพิพิธภัณฑ์ที่เรือนประทับแรม สวนต้นไม้ทรงปลูก และศูนย์โคกหนองนาโมเดล เขื่อนภูมิพล นอกจากนี้ ยังสามารถล่องแพชมทัศนียภาพ ภายในอ่างเก็บน้ำได้เช่นกัน จุดแวะแพที่น่าสนใจ อาทิ พระพุทธบาทดอยเงาหนาม เกาะวาเลนไทน์ (เกาะดอยลาน) สามารถเลือกค้างคืนบนแพได้อีกด้วย

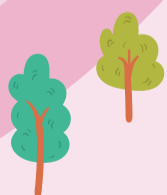


3

ร้านอาหารเขื่อนภูแก้ว

ต.สามเงา อ.สามเงา จ.ตาก

ตั้งอยู่ภายในเขื่อนภูมิพล เป็นร้านอาหารที่เปิดเคียงคู่มากับ การสร้างเขื่อนเลยทีเดียว บรรยากาศร่มรื่น อาหารอร่อย ด้วยวัตถุดิบสดใหม่จากท้องถิ่น เมนูแนะนำ ได้แก่ สลัดผักน้ำจิ้ม เพราะที่นี่ขึ้นชื่อเรื่องน้ำสลัดที่เข้มข้นเป็นสูตรเฉพาะ และเมนูปลาต่าง ๆ เพราะได้ปลาสด ๆ มาจากชาวบ้านชุมชนเหนือเขื่อน



รู้ทั่วลอฟ
12สโตน

นครสวรรค์

ซิค คูล มู เมืองนครสวรรค์

นครสวรรค์ ประตูสู่ภาคเหนือ เมืองปากน้ำโพต้นกำเนิดแม่น้ำเจ้าพระยา
อัดแน่นไปด้วยประวัติศาสตร์ของแผ่นดินสยาม ผสานกับความทันสมัยได้อย่างลงตัว



MUST TASTE

- ทอดมันปลากราย
- ลูกชิ้นปลากราย
- ไอศกรีม/น้ำตาลสดเกยไชย
- ขนมปุยฝ้ายสวรรค์
- ปลาทอดแม่ลำจวน



MUST TRY

- พิธีจุดชมวิเวาหน่อ-เวาแก้ว
- นครสวรรค์ ระบายดิน
- BUENG BORAPHET LAKE RUNNER
- งานวิ่งสวรรค์ไร้โร (หนองสนมบูรณ์)



MUST SEE

- ประเพณีแห่เจ้าพ่อ-เจ้าแม่ปากน้ำโพ (ตรุษจีนนครสวรรค์)
- เทศกาลหุ่นโคมไฟนครสวรรค์
- การแข่งขันเรือยาวประเพณีจังหวัดนครสวรรค์
- NAKHONSAWAN COFFEE SEASON (ARTIST MARKET)
- สภกรานต์วิมานแมน



MUST SEEK

- พาสาน อาคารสัญลักษณ์
ต้นแม่น้ำเจ้าพระยา
- ตลาดเจ้าคะ
- พิพิธภัณฑ์หลวงพ่อเดิม
- ย่านเก่าชุมชนแสง
- นิงบอระเพ็ด



MUST BUY

- โขจิดอฟู
- มะยมหมี ชุนเป็ง
- ขนมเปี๊ยะ
- ปลาแดดเดียว
- ช้างท้อ

DAY 1

1

วัดคีรีวงศ์

ต.ปากน้ำโพ อ.เมืองนครสวรรค์ จ.นครสวรรค์

ศูนย์รวมจิตใจชาวนครสวรรค์ ทั้งงดงามและศักดิ์สิทธิ์ สร้างจำลองมาจากวิมานบนสวรรค์ชั้นดาวดึงส์ และยังเป็นจุดชมวิวที่มองเห็นทัศนียภาพเมืองปากน้ำโพแบบพานอรามา ประกอบไปด้วย พระอุโบสถ สมเด็จพระพุทธรโคดมจำลอง ศาลาพุทธานุภาพ วิหารหลวงพ่อดโต และพระจุฬามณีเจดีย์ ซึ่งเป็นเจดีย์ขนาดใหญ่ มีทั้งหมด 4 ชั้น ภายในมีรอยพระพุทธรูปปางจำลอง 12 ราศี รูปหล่อพระเกจิชื่อดัง และพระพุทธรูปสำคัญขององค์จำลอง



2

หอชมเมืองนครสวรรค์

ต.ปากน้ำโพ อ.เมืองนครสวรรค์ จ.นครสวรรค์

หอคอยสูง 10 ชั้น ที่ตั้งอยู่บนเขาคีรีวงศ์ โดยชั้นที่ 1-3 มีกิจกรรมให้ได้เยี่ยมชมแบบเต็มอิ่ม พร้อมเรียนรู้ประวัติศาสตร์ความเป็นมาของจังหวัดนครสวรรค์ ชั้นที่ 4-9 เป็นบันไดเวียนไปสู่ชั้นที่ 10 ซึ่งเป็นพื้นที่ชมทิวทัศน์เมืองนครสวรรค์สุดลูกหูลูกตาแบบ 360 องศา

**เปิดบริการทุกวัน วันจันทร์-ศุกร์ เวลา 10.00-16.30 น.
วันเสาร์-อาทิตย์ เวลา 10.00-17.00 น.



3

วัดศรีอุทุมพร

ต.หนองกรด อ.เมืองนครสวรรค์ จ.นครสวรรค์

วัดสวยที่สายบุญห้ามพลาด ควรแก่การกราบไหว้เพื่อความเป็นสิริมงคล จากหลวงพ่ोज้อย พระนักพัฒนาและเกจิอาจารย์ชื่อดัง ปัจจุบันทางวัดได้เก็บสริระสังขารอันไม่เน่าเปื่อยของท่านไว้ในพระมณฑป สถาปัตยกรรมของวัดยังคงงามเป็นเอกลักษณ์ วิจิตรตระการตา ด้วยประติมากรรมปูนปั้น ตกแต่งด้วยเครื่องเบญจรงค์และกระเบื้องสีสันทวยงาม ชมอุโบสถลอยฟ้าสาธยายต้น ชุ่มประตูปูนปั้นรูปหนุมานกำลังอำปาก



เขาหน่อ-เขาแก้ว

ต.บ้านแดน อ.บรรพตพิสัย จ.นครสวรรค์

จุดชมวิวสุดท้าทายที่นักท่องเที่ยวต้องขึ้นไปพิชิตด้วยตัวเอง เขาหน่อและเขาแก้วเป็นภูเขาหินปูนที่มีถนนทอเกี่ยวกันคั่นกลาง ยามเย็นจะเห็นฝูงค้างคาวบินออกหากินเป็นสายสีดำบนท้องฟ้า โดยเขาหน่อแบ่งออกเป็น **เขานางพันธุรัต** ด้านบนมีถ้ำขนาดเล็ก มีพระพุทธรูปให้กราบไหว้ และเขาพระพุทธรูป ทางขึ้นบันไดปูนที่มีบางช่วงค่อนข้างสูงชัน นำทางไปสู่จุดชมวิวเลอค่าด้านบน มองเห็นทิวทัศน์ ซึ่งรังสรรค์โดยธรรมชาติ บอกเลยว่าคุ้มค่า

4



DAY 2



1



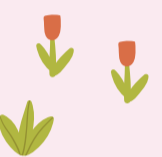
คลองทวนชวนรักษ์

ต.ตะเคียนเลื่อน อ.เมืองนครสวรรค์ จ.นครสวรรค์

สวนสาธารณะที่ได้รับการปรับปรุงภูมิทัศน์ จากคลองบำบัดน้ำเสีย บริเวณเกาะทวนให้เป็นพื้นที่พักผ่อนหย่อนใจ กลายเป็นแลนด์มาร์คแห่งใหม่ของจังหวัดนครสวรรค์ ในคลองมีปลาการ์ตูนจำนวนมากแหวกว่ายไปมา ซึ่งเป็นตัวชีวิตคุณภาพน้ำที่ผ่านการบำบัดแล้ว มีถนนโดยรอบสำหรับวิ่งออกกำลังกาย และตกแต่งด้วยโคมไฟรูปต่าง ๆ เพิ่มความสวยงามในยามค่ำคืน



2



อุทยานเทวสถานพระพิฆเนศ นครสวรรค์

ต.กลางแดด อ.เมืองนครสวรรค์ จ.นครสวรรค์

เทวสถานสำหรับเสริมดวงของเหล่าสายมู โดดเด่นด้วยพระพิฆเนศองค์สีชมพูปางประทานพรองค์ใหญ่ที่สุดของภาคกลาง ช่วยลดบันดาลให้ผู้กราบไหว้ขอพรประสบความสำเร็จ พื้นที่นี้ต้องค่าบริเวณฐานเป็นที่ประดิษฐานองค์พระพิฆเนศปางต่าง ๆ ประจำวันเกิด นอกจากนี้ ยังมีเทวรูปขององค์เทพต่าง ๆ อาทิ รูปปั้นพญานาค ปู่ฤๅษีชวโกมารภักดิ์ พระนารายณ์ทรงครุฑ และอีกหลายองค์ตามความเชื่อและศรัทธา

**เปิดให้บริการ ทุกวัน เวลา 8.30-17.00 น.

3



ฟาร์มแกะทหารช่าง

ต.กลางแดด ตะเคียนเลื่อน อ.เมืองนครสวรรค์ จ.นครสวรรค์

ตั้งอยู่ในค่ายจิรประวัติ เป็นแหล่งท่องเที่ยวเชิงอนุรักษ์เกษตรผสมผสาน มีศูนย์เรียนรู้เศรษฐกิจพอเพียง เป็นแหล่งเรียนรู้ให้เด็ก ๆ ได้มาทัศนศึกษามีกิจกรรมและเวิร์กช็อปให้เลือกมากมาย แบ่งออกเป็นโซนต่าง ๆ มีมุมให้ถ่ายรูปเยอะมาก พักคลายร้อนที่คาเฟ่ หรือจะพักผ่อนที่รีสอร์ทก็บรรยากาศดีเช่นกัน

**เปิดให้บริการ ทุกวัน เวลา 8.00-18.00 น.



4



ตลาดเจ้าคะ

ต.เวาดิน อ.เก้าเลี้ยว จ.นครสวรรค์

เดินเล่นตลาดริมแม่น้ำปิงในบรรยากาศย้อนยุค ด้วยเป็นสถานที่ๆ รัชกาลที่ 5 เสด็จขึ้นท่าน้ำ เมื่อครั้งเสด็จประพาสต้น ถือเป็นประวัติศาสตร์ที่คนในชุมชนภูมิใจและอยากบอกต่อ ในตลาดจะพบกับอาหารพื้นบ้าน ของกินหายาก รสอร่อยจากฝีมือคนในชุมชนเสน่ห์ของที่นี่คือ แม่ค้าพูด “เจ้าคะ” พ่อค้าพูด “ขอรับ” ต่อท้ายประโยคเสมอ และพ่อค้าแม่ค้าแต่งกายแบบชาวบ้านในสมัยพระพุทธรเจ้าหลวง

**เปิดให้บริการ ทุกวัน วันเสาร์-อาทิตย์ เวลา 15.00-21.00 น.

5



DAY 3



1

พิพิธภัณฑ์หลวงพ่อเดิม (วัดหนองโพ)

ต.หนองโพ อ.ตากลี จ.นครสวรรค์

หลวงพ่อเดิม ถือเป็นพระเกจิที่มีชื่อเสียงและเป็นที่ศรัทธาในวงการพระเครื่องและของขลัง โดยเฉพาะมีดหมอหรือมีดดำมาซึ่งเป็นวัตถุมงคลที่เชื่อว่าภูตผียำเกรง คงกระพัน แคล้วคลาด โดยพิพิธภัณฑ์แห่งนี้สร้างขึ้นเพื่อเผยแพร่คุณงามความดีของหลวงพ่อเดิม และเป็นแหล่งเรียนรู้ทางประวัติศาสตร์ โฮโลก์อยู่ที่มีดหมอนขนาดใหญ่ให้ผู้ที่ศรัทธาเดินลอดเพื่อเสริมบุญ วจัดภัยอันตราย

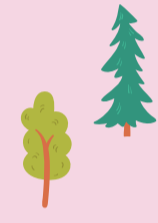
**เปิดให้บริการ วันอังคาร-อาทิตย์ เวลา 9.00-17.00 น.

2

สถานอภิตะธรรมพุทธพรหมปัญญา

ต.หัวทวาย อ.ตากลี จ.นครสวรรค์

เป็นสถานปฏิบัติธรรมและประกอบกิจกรรมสำหรับพุทธศาสนิกชน โดยเฉพาะผู้ปฏิบัติธรรมตามแนวทางของหลวงปู่ดู่ พรหมปัญญา ยิ่งใหญ่ด้วยรูปจำลองหลวงปู่ดู่องค์ใหญ่ ประดิษฐานอยู่บนถ้ำจักรพรรดิ ซึ่งมีพระพุทธรูปจกักรพรรดิอยู่รายรอบระเบียบวิหารคด ภายในถ้ำจักรพรรดิ จำลองหินงอก หินย้อย ภายในถ้ำประดิษฐานพระแก้วแดง ปู่ญาจกักรพรรดิ สมบัติจักรพรรดิ และปูโซมเฝ้าภรัพย์ นอกจากนี้ ยังมี พระธาตุอินทแขวนจำลอง และถ้ำเวสสุวรรณโณ ให้คนได้กราบไหว้ ในบรรยากาศร่มรื่นอีกด้วย

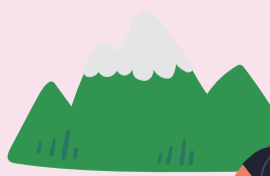
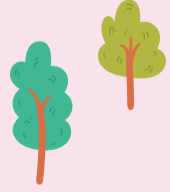


3

ศาลเจ้าพ่อนาคราชจีนเสน

ต.จีนเสน อ.ตากลี จ.นครสวรรค์

ศาลเจ้าเก่าแก่เคียงคู่ชุมชนจีนเสนมาอย่างยาวนานงดงามด้วยสถาปัตยกรรมแบบจีนโบราณตามแนวปรัชญาและคตินิยมทางศาสนา เป็นที่ประดิษฐานองค์เทพ เทวรูป และพระปางต่าง ๆ เช่น พระยูไล เจ้าแม่กวนอิม เทพเจ้ากวนอู และกลายมาเป็นสถานที่ท่องเที่ยวเชิงวัฒนธรรม ใครที่ชอบความงดงามของงานพุทธศิลป์ต้องมาเห็นด้วยตาตัวเอง



รู้ทำลอง 12 สไตส์

น่าน

Discovery น่านใต้

น่าน...เมืองสายเสน่ห์แห่งล้านนาตะวันออก
โดยเฉพาะเส้นทาง “น่านใต้” ที่ยังเต็มไปด้วยแหล่งท่องเที่ยวอันเป็นเอกลักษณ์
ทั้งธรรมชาติตระการตา และแหล่งเที่ยวแนวอินซันของเมืองไทย



MUST TASTE

- ไท่หอมะเขว่น
- ข้าวหลาม
- แกงแคโก้
- ขงหวานเมืองน่าน
- ลาบปลา



MUST BUY

- เครื่องเงินน่าน
- ผ้าทอลายน้ำไหล
- กาแฟ
- โทโก้
- น้ำพริกมะเขว่น



MUST SEEK

- วัดภูมินทร์
- จุดชมทะเลหมอกดอยเสมอดาว
- วัดถ้ำเซตวัน
- รถรางชมเมืองเก่า
- หมู่บ้านนันทิพุกษ์



MUST SEE

- งานประเพณีแข่งเรือน่าน
- ประเพณีแหกปิ้งบิสาการพระธาตุแช่แห้ง
- ประเพณีต๋านก๋วยสลาก
- งานประเพณีแปดเป็ง วัดจอมแจ้ง
- งานปีใหม่มั้ง อ.ปัว



MUST TRY

- กิจกรรมล่องแก่งแม่น้ำจ้า
- พายซีพบอร์ดแม่น้ำจ้า
- พารามอเตอร์ชมทุ่งนาปัว
- AMAZING NAN MARATHON 2024
- ULTRA-TRAIL NAN100



DAY 1



1



สปาสุ่มไก่

ต.นาชาว อ.เมืองน่าน จ.น่าน

ภูมิปัญญาท้องถิ่นผสมผสานกับศาสตร์ด้านสปา แล้วเสริมสีสับด้วยวิถีชุมชน กลายมาเป็น “สปาสุ่มไก่บ้านนาราชภู” ที่จัดสารพัดสมุนไพรไทยมาประยุกต์ใช้อบตัว ทำสปา นึ่งในสุ่มไก่ที่สานขึ้นใหม่เพื่อการนี้โดยเฉพาะ ช่วยทั้งการจับสารพิษ แก้กภูมิแพ้ ผิวพรรณเปล่งปลั่ง และลดน้ำหนักไปในตัว ด้วยราคาหลักร้อย



2

บ่อสวก-เตาเผาโบราณ

ต.บ่อสวก อ.เมืองน่าน จ.น่าน

หลักฐานความเป็นอยู่อารยธรรมยุคโบราณของเมืองน่าน สำหรับการค้นพบเตาเผาโบราณในบ้านบ่อสวก อันบ่งชี้ถึงความเป็นแหล่งผลิตเครื่องถ้วยชามที่สำคัญของล้านนา สันนิษฐานว่ามีอายุประมาณ 550-750 ปี โดยมีวิทยาการเตาเผาและเครื่องเคลือบที่ล้ำสมัยในยุคนั้น



วัดพระธาตุแช่แห้ง

ต.ม่วงตึ๊ด อ.ภูเพียง จ.น่าน

พระอารามหลวงคู่บ้านคู่เมืองน่าน องค์พระธาตุแช่แห้ง สีกองอร่าม สร้างตั้งแต่ปี พ.ศ.1896 มีความเชื่อมโยงสัมพันธ์กับอาณาจักรสุโขทัย องค์พระธาตุมีรูปแบบของศิลปะแบบล้านนาชัดเจน โดยได้รับการบูรณะครั้งใหญ่ เมื่อปี พ.ศ. 2566 ที่ผ่านมา พระธาตุแช่แห้งเป็นพระธาตุประจำปีนักษัตรปีเถาะ (ปีกระต่าย) ตามความเชื่อของชาวล้านนาอีกด้วย

3



พระธาตุเจ้าน้อย

ต.คูใต้ อ.เมืองน่าน จ.น่าน

ดอยเจ้าน้อยเป็นที่ตั้งขององค์พระธาตุเจ้าน้อย ศิลปะเมียนมาผสมล้านนา ภายในบรรจุพระเกศารัตน และเป็นที่สถานที่ประดิษฐาน “พระพุทธรมหาจุฑามงคลนันทบุรีศรีน่าน” พระพุทธรูปปางประทานพรอันงดงามบนฐานดอกบัวสูง 9 เมตร ซึ่งเป็นจุดถ่ายภาพยอดนิยม เพราะมองเห็นทัศนียภาพเมืองน่านได้แบบ 180 องศา และเป็นจุดชมพระอาทิตย์ตกยามเย็น หรือทะเลหมอกในยามเช้า



4



วัดภูมินทร์

ต.ในเวียง อ.เมืองน่าน จ.น่าน

วัดกลางเมืองน่านที่มีอายุเก่าแก่กว่า 400 ปี ที่มีพระอุโบสถกับพระวิหารเป็นอาคารหลังเดียวกัน มีสถาปัตยกรรมทรงจตุรมุข และรูปปั้นนาคงนางข้างบันไดทั้ง 2 ฝั่ง ด้านในประดิษฐานพระประธานจตุรพักตร ศิลปะแบบสุโขทัย และมีจิตรกรรมฝาผนัง “กระซิบรัก” อันเลื่องลือ **ช่วงเย็นศุกร์-อาทิตย์ ลานด้านหน้าวัดและถนนรอบ ๆ ที่เรียกว่าวังเมือง เป็นถนนคนเดินที่เต็มไปด้วยสีสันและความคึกคัก

5



DAY 2



1

อาคารประวัติศาสตร์อำเภอเวียงสา (ที่ว่าการอำเภอสา)

ต.กลางเวียง อ.เวียงสา จ.น่าน

อาคารไม้สองชั้นสวยงามแบบย้อนยุค เป็นที่ตั้งของ สำนักงานเทศบาลตำบลเวียงสา ในอดีตเป็นที่ว่าการอำเภอสา (ชื่อเดิม) และเป็นสถานที่ ๆ พระบาทสมเด็จพระบรมชนกาธิเบศร มหาภูมิพลอดุลยเดชมหาราช บรมนาถบพิตร พร้อมด้วยสมเด็จพระนางเจ้าสิริกิติ์ พระบรมราชินีนาถ พระบรมราชชนนีพันปีหลวง เสด็จมาเยือนน่านเป็นครั้งแรก ทรงโปรดให้ประชาชนเข้าเฝ้าฯ รับเสด็จเพื่อชื่นชมพระบารมี ที่หน้ามุขของอาคาร จึงถือเป็นสถานที่ที่ประทับรอยพระบาทครั้งแรก บนแผ่นดินจังหวัดน่าน

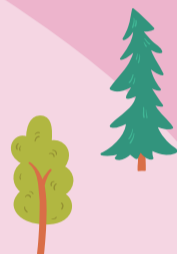
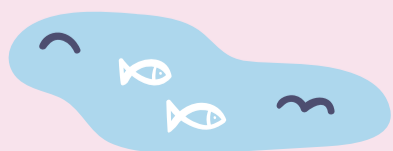
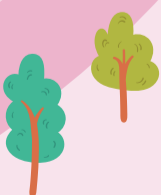


2

วัดบุญยืน

ต.กลางเวียง อ.เวียงสา จ.น่าน

พระอารามหลวงเก่าแก่กว่า 200 ปี คู่เมืองเวียงสา ซึ่งมีสิ่งศักดิ์สิทธิ์สำคัญ คือ พระพุทธรูปองค์ประธานในพระวิหาร เป็นพระพุทธรูปปฏิมาองค์ยืนที่ใหญ่ที่สุดในจังหวัดน่าน เปล่งประกายสีทองอร่าม ภายในวิหารยังคงงามด้วยเสาลักษณะกลมใหญ่จำนวน 12 เสา เป็นเส้นนำสายตา ให้องค์พระประธานยิ่งดูเข้มขลัง



3

ดอยเสมอดาว อุทยานแห่งชาติศรีน่าน

ต.ศรีสะเกษ อ.น่าน้อย จ.น่าน

สถานที่ท่องเที่ยวทางธรรมชาติ ที่เดินทางสะดวกง่ายดาย จุดหมายสู่ผืนดอยที่มีลานกว้าง สำหรับกางเต็นท์เพื่อนอนชม ดวงดาวเต็มท้องฟ้า ที่รายล้อมระยิบระยับอยู่รอบตัว ส่วนเวลาเช้ามีด ยังเป็นจุดชมพระอาทิตย์ขึ้น จะได้เห็นความสวยงามของแสงแดด ที่ฉาบฉวยลงไปบนทะเลหมอกหน้าด่านล่าง



DAY 3



1

เสาหินนาน้อย-คอกเสือ

ต.นาน้อย อ.นาน้อย จ.น่าน

“เสาหินนาน้อย” เป็นปรากฏการณ์ทางธรณีวิทยา ซึ่งมีไม่กี่แห่งในเมืองไทย อันเกิดจากการเคลื่อนตัวของเปลือกโลกในยุคเทอร์เชียรีตอนปลาย ที่มีอายุราว 30,000 ปี ถูกกัดกรวดด้วยกระแส น้ำ กระแสลมกัดเซาะจนกลายเป็นเสาหิน หุบผา เนินดิน รูปร่างสวยงาม ประหลาดตา ส่วน “คอกเสือ” ที่อยู่ไม่ไกลกัน เป็นแอ่งลึกจากเนินดินด้านบนสูงราว 10 เมตร ที่มาของชื่อนั้นมาจากสมัยก่อนชาวบ้านใช้เป็นบ่อตกเสือร้ายที่มาจากโมยวัวควายกิน

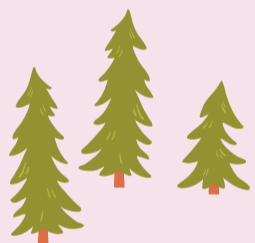


2

วัดบ่อแก้ว

ต.บ่อแก้ว อ.นาหมื่น จ.น่าน

มีเรื่องเล่าว่า ทุกวันพระบ่อน้ำในวัดจะปรากฏดวงแก้วส่องแสงสว่างลอยออกมา พระสงฆ์และชาวบ้านเกิดความศรัทธา จึงได้สร้างเจดีย์ครอบไว้ แล้วตั้งชื่อว่า “วัดบ่อแก้ว” ความโดดเด่นอยู่ที่พระอุโบสถสีขาว สถาปัตยกรรมล้านนา ซึ่งเป็นงานปูนปั้นแกะสลักสุดวิจิตร พร้อมประดับกระจกสีเพิ่มความระยิบระยับ



3

วัดง้ำเขตวัน

ต.สันทะ อ.นาน้อย จ.น่าน

สถานที่สำคัญ คือ โถงง้ำ ที่ “ครูบาน้อย” เกจิชื่อดังเมืองน่าน เข้าไปปฏิบัติธรรมภายในถ้ำเป็นเวลา 3 ปี ทำให้ “พุทธสถานง้ำเขตวัน” กลายเป็นจุดหมายของนักแสวงบุญที่มาค้นหาปริศนาธรรมในถ้ำแห่งนี้ มีสิ่งน่าสนใจมากมาย เช่น พระธาตุอินทร์แขวนจำลอง พระพุทธไสยาสน์ พระวิหารพิพิธภัณฑสถานง้ำเขตวัน ฯลฯ และเป็น **Unseen New Chapters** ของจังหวัดน่าน



รู้ทำลอง 12 สไตล์

พะเยา

ท่องเที่ยวเมืองพุทธ เที่ยวชิมช็อปธรรมชาติ

พะเยา อีกหนึ่งเมืองเล็ก ที่ถูกใจนักท่องเที่ยวสายธรรมชาติและสายบุญ
ฮิลใจด้วยป่าเขาและผืนน้ำ ไหว้พระขอพรสิ่งศักดิ์สิทธิ์
มาหาคำตอบกันว่า ส่องเรืออย่างไรให้ได้บุญกันที่พะเยา



MUST SEE

- พิพิธภัณฑสถานแห่งชาติแม่ปืม - งานบวงสรวงพญางำเมือง
- งานสืบฮีต โดยฮอย น้อมบูชา พระธาตุเจ้าจอมทอง
- ประเพณีตานข้าวใหม่ ใส่บาตรหลวง ตานข้าวทิพย์ พระเจ้าตนหลวง
- เวียนเทียนทางน้ำ กลางกว๊านพะเยา
- ประเพณีเปิดเบิ่งไหว้สาพระเจ้าตนหลวง



MUST TASTE

- ลิ้นจี่แม่ใจ
- ซาลาเปาเวียงลอ
- เนื้อโคขุน ดอกคำใต้/เชียงคำ
- ปลาสามชุกเป็งทอด
- กาละแม่โทลื้อ



MUST TRY

- พิซัดคอยหนอก
- ปางปู่สะเทธา
- ปางท่าเทธา



MUST SEEK

- กว๊านพะเยา
- จุดชมวิวกุ๊สิงกา-ผาช้างน้อย
- วัดนันทาราม
- วัดศรีโคมคำ
- วัดศรีชุม



MUST BUY

- กาละแม่โทลื้อ
- หมี่กรอบลำไย
- ข้าวหอมมะลิพะเยา
- ผลิตภัณฑ์ผักตบชวา
- ปลาสาม

DAY 1

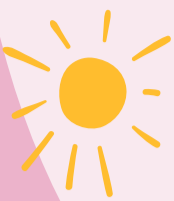


1

วัดติโลกอาราม

ต.เวียง อ.เมืองพะเยา จ.พะเยา

วัดเก่าแก่ที่จมอยู่ใต้น้ำกลางกว๊านพะเยา มีเพียงยอดเจดีย์อิฐที่โผล่พ้นน้ำขึ้นมา ชาวบ้านเรียกว่าสันธาตุกลางน้ำ หลังจากบูรณปฏิสังขรณ์เพื่อให้คนได้มากราบไหว้และท่องเที่ยวแล้ว ประเพณีสำคัญแห่งเดียวในโลก ได้แก่ “เวียนเทียนกลางน้ำ” ที่จัดขึ้นทุกวัน ในวันมาฆบูชา วิสาขบูชา และอาสาฬหบูชา โดยนั่งเรือวนรอบสันธาตุแทนการเดินเวียนเทียนนั่นเอง



2

วัดศรีโคมคำ

ต.เวียง อ.เมืองพะเยา จ.พะเยา

ตั้งอยู่ริมกว๊านพะเยา เป็นที่ประดิษฐานพระเจ้าตนหลวง พระพุทธรูปประธานขนาดใหญ่ที่สุดในภาคเหนือ มีอุโบสถกลางน้ำ ซึ่งงดงามด้วยภาพวาดฝาผนังรูปต้นพระศรีมหาโพธิ์ ฝีมือของศิลปินแห่งชาติ อังคาร กัลยาณพงศ์ งานประจำปี ที่สายบุญห้ามพลาด ได้แก่ **ประเพณีตานข้าวใหม่ใส่บาตรหลวง** และ**ประเพณีตานข้าวทิพย์พระเจ้าตนหลวง** พร้อมชมขบวนเรือแห่เครื่องสักการะตามแบบโบราณล้านนา



วัดพระธาตุจอมทอง

ต.บ้านต๋อม อ.เมืองพะเยา จ.พะเยา

วัดสำคัญคู่บ้านคู่เมืองพะเยา เชื่อกันว่าพระธาตุเจดีย์บรรจุพระเกศาธาตุ และพระบรมธาตุของพระพุทธเจ้า ดึงดูดนักท่องเที่ยวตั้งแต่ทางขึ้นวัด ด้วยถนนพื้นสีเขียวสลักด้วยลายดอกไม้ ซึ่งเชื่อมต่อไปยังจุดชมวิว **สกายวอร์ค** แลนด์มาร์กที่ต้องแวะ ตั้งอยู่ในบริเวณวัด ทางเดินทอดยาวจากเนินเขา ผ่านทิวไม้มุ่งหน้าสู่วิวพานอรามาของกว๊านพะเยา

3



กว๊านพะเยา

ต.เวียง อ.เมืองพะเยา จ.พะเยา

ทะเลสาบน้ำจืดใหญ่ที่สุดในภาคเหนือ มีทิวเขาเป็นฉากหลัง และแผ่นน้ำเบื้องหน้าชวนให้หลงใหล โดยเฉพาะยามอาทิตย์จะลาลับขอบฟ้า แ่นำให้ส่องเรือชมทะเลบัวแดงในช่วงเช้า และเมื่อมองย้อนกลับมาทางฝั่งจะเห็นวิวเมืองพะเยา ในมุมที่แตกต่างอีกด้วย

4



DAY 2

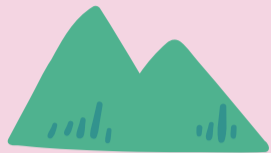


1

อุทยานแห่งชาติแม่ปืม

ต.แม่ปืม อ.เมืองพะเยา จ.พะเยา

อ่างเก็บน้ำแม่ปืม เป็นอ่างเก็บน้ำที่ใหญ่ที่สุดในพะเยา รับรองถูกใจสายแคมป์ เพราะที่นี่มีลานกางเต็นท์ริมอ่างเก็บน้ำ พร้อมสิ่งอำนวยความสะดวก กิจกรรมพักผ่อนหย่อนใจมีครบ ทั้ง พายเรือคายัก ปั่นจักรยาน ลากแพ ดูนก เดินป่า ชมเส้นทางธรรมชาติที่สวยงาม และสะพานพื่อใจสกายวอล์ควิว สำหรับเดินชมธรรมชาติแบบชิล ๆ

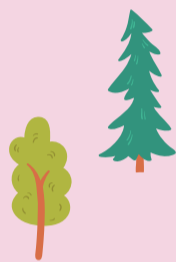


2

วัดนันทาราม

ต.ห้วยน อ.เชียงคำ จ.พะเยา

วัดที่ขึ้นชื่อเรื่องความงามทางสถาปัตยกรรมแบบเมียนมา กราบสักการะพระพุทธรูปเมตตามหานิยมเครื่องแบบโตใหญ่ ในวิหารไม้สักทั้งหลัง มีธรรมชาติเก่าแก่สักทองฉลุลาย ไฮไลต์อยู่ที่รูปแกะสลักกามเทพตัวน้อย (คือปิด) บริเวณซุ้มด้านหลังองค์พระประธาน ทำให้มีหนุ่มสาว เดินทางมาขอพรให้สมหวังด้านความรักกันมากมาย

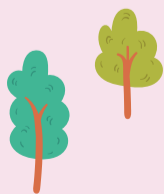


ผาช้างน้อย

ต.ผาช้างน้อย อ.ปง จ.พะเยา

มาเติมพลังใจด้วยธรรมชาติ ด้วยจุดชมวิวทะเลหมอกสุดฟิน ซึ่งเป็นจุดชมวิวทะเลหมอกแห่งเดียวของจังหวัดพะเยา ตั้งอยู่ในวนอุทยานภูลังกา โดยเฉพาะฤดูหนาว และช่วงปลายฝนต้นหนาวจะเห็นสายหมอกขาวโพลน ไหลผ่านหุบเขาเบื้องล่าง ที่มีฉากหลังเป็นภูเขาน้อยใหญ่ สลับกันไปมาราวกับภาพวาด โดยรอบมีที่พัก และร้านอาหารให้บริการ

3



DAY 3



1



กาดระเบียบสูง

ต.เวียง อ.เมืองพะเยา จ.พะเยา

ตั้งอยู่ริมกว๊านพะเยา บรรยากาศเหมือนชายทะเล เป็นตลาดนัดสารพัดของกิน มีการแสดงดนตรีเปิดหมวก นั่งชิลริมน้ำพร้อมกับจับกาแฟ สุดออกซิเจนได้แบบเต็มปอด สายบุญสามารถใส่บาตรพระสงฆ์ที่มาบิณฑบาตทางเรือได้

**เปิดให้บริการ วันเสาร์-อาทิตย์ และวันหยุดนักขัตฤกษ์ เวลา 06.30-11.00 น.



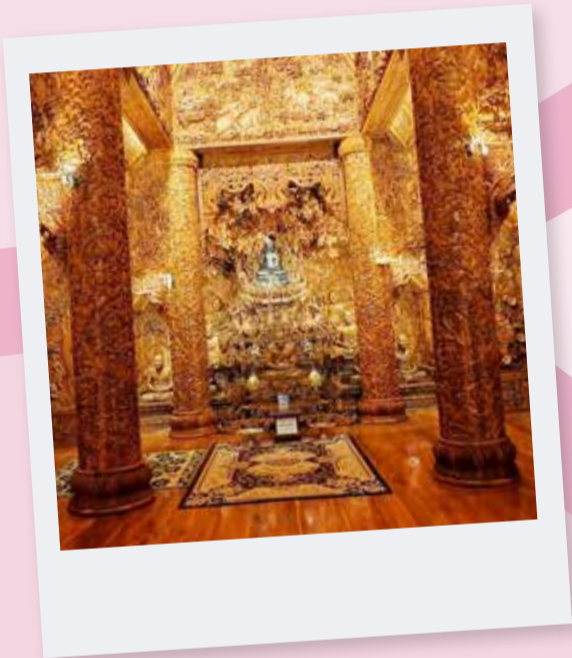
ผาหัวเรือ

ต.ดงเจน อ.ภูพานยาว จ.พะเยา

หนึ่งในจุดชมวิวที่มองเห็นความยิ่งใหญ่แห่งธรรมชาติ เป็นสถานที่ Unseen แห่งใหม่ของจังหวัดพะเยา ที่ตั้งอยู่บนดอยผายาว บริเวณป่าบ่อสืบสอง มีลักษณะเป็นผาหิน ลักษณะคล้ายหัวเรือยื่นออกไปในอากาศ เหมาะแก่การชมพระอาทิตย์ยามเช้าพร้อมทะเลหมอกสุดอลังการสุดลูกหูลูกตา ช่วงที่สวยที่สุดคือช่วงเดือนพฤศจิกายน-กุมภาพันธ์ มีกิจกรรมรอยตัวชมวิวสำหรับสายแอดเวนเจอร์ผู้ชอบความท้าทาย



2



วัดศรีชุม

ต.สว่างอารมณ์ อ.ดอกคำใต้ จ.พะเยา

งดงามตระการตาด้วยวิหารพระเจ้าทันใจ ด้านนอกเป็นงานปูนปั้นสวยงามทั้งหลัง ภายในแกะสลักด้วยไม้สักทองทั้งหมด ประดิษฐานพระเจ้าทันใจ พระพุทธรูปศักดิ์สิทธิ์ ที่คนนิยมมาราบไหว้ ขอพรสิ่งใดก็จะได้ผลทันใจสมปรารถนา

3

วัดพารณนิมิต (วัดห้วยผาเกี้ยว)

ต.ท่าวังทอง อ.เมืองพะเยา จ.พะเยา

อุทยานพุทธศิลป์ที่สร้างจากพุทธศรัทธาอันแรงกล้า ตั้งอยู่ในแนวเขตเมืองโบราณพะเยา ชมงานศิลปะประติมากรรม พระพุทธรูปปางต่าง ๆ ซึ่งแกะสลักลงบนผาหินกว่า 50 องค์ เรียงรายตามแนวหน้าผา ท่ามกลางธรรมชาติ ป่าไม้ และขุนเขา



4

ไร่ภูกลองฮิลล์

ต.บ้านตूं อ.เมืองพะเยา จ.พะเยา

จากอดีตสวนยางพารา ปรับพื้นที่ใหม่เป็นแหล่งท่องเที่ยวแบบครบวงจร เหมาะกับคนทุกวัย แบ่งออกเป็น โซนไร่องุ่น สวนดอกไม้ สวนน้ำ สวนสัตว์ รีสอร์ทท่ามกลางธรรมชาติ พร้อมมุมถ่ายภาพเก๋ ๆ รวมไปถึงคาเฟ่ ร้านอาหาร และกิจกรรมสนุก ๆ มากมาย

เปิดให้บริการ ทุกวัน เวลา 08.00-17.00 น.
สวนน้ำ เปิดให้บริการทุกวัน เวลา 10.00-17.00 น.
วันเสาร์-อาทิตย์ และวันหยุดนักขัตฤกษ์ เปิดให้บริการ เวลา 10.00-19.00 น.

5



รู้ทำลอง 12 สไตล

พีจิตร

Slow Life @ พีจิตร ตำนานเมืองพระยาชาละวัน

เมืองงดงามและสงบ รื่นรมย์ในชีวิตที่เนิบช้า
ท่ามกลางธรรมชาติบริสุทธิ์ ในเมืองที่เปี่ยมด้วยประวัติศาสตร์และความเป็นมา

MUST BUY

- มะขามแก้ว 4 สส
- ผลิตภัณฑ์ความงาม จากกลุ่มวิสาหกิจ ชุมชนวังห้ว
- ลูกเดือยอบกรอบ
- สัมไอ โฟร์ประทับช้าง
- ฝรั่งไล่แดง

MUST TRY

- เติบ รัง บัน @บึงสีไฟ
- ปั่นจักรยาน ชมวิถีย่านเก่าวังกรด

MUST TASTE

- มะนาวดองใช้ลุย ย่านเก่าวังกรด
- สาकुโหลหมูป่าเต้า สุตรโบราณ ย่านเก่าวังกรด
- ยำส้มโอ กระจ่างทอง
- เตี่ยวปั้นโต ต่าย ฮะ
- เขียมชวนชิม มะขามชาละวัน ตะพานหิน

MUST SEE

- งานประเพณีแข่งขันเรือยาว จังหวัดพีจิตร
- งานประเพณีลอยกระทง “ลอยกระทงลาวา สายธารดงกลาง”
- งานประเพณีสงกรานต์ สรงน้ำพ่อปู่ บูชาหลักเมืองและย้อนรอยประวัติศาสตร์เมืองเก่าพีจิตร
- งานสมโภชหลวงพ่หือ วัดหงษ์
- เทศกาลชมดอกกระเจียว(ยักษ์) บาน บ้านเขาโล้น

MUST SEEK

- กิจกรรมศึกษาธรรมชาติทางน้ำ วัดดงกลาง
- บึงสีไฟ VANILLA SKY
- ย่านเก่าวังกรด
- โรงเรียนยกเอ็ง
- พิพิธภัณฑ์บ้านดงโอจินันท์



DAY 1



7

วัดท่าหลวง

ต.ท่าหลวง อ.เมืองพิจิตร จ.พิจิตร

เริ่มต้นทริป ด้วยการกราบสักการะหลวงพ่อพะชร ที่วัดท่าหลวง พระอารามหลวงแห่งจังหวัดพิจิตร ที่ตั้งอยู่ริมแม่น้ำน่าน วัดนี้สร้างขึ้นในสมัยของพระบาทสมเด็จพระนั่งเกล้าเจ้าอยู่หัว ตั้งแต่ปี พ.ศ. 2388 นับเป็นวัดเก่าแก่คู่เมืองพิจิตร โดยเฉพาะพระประธานคือ หลวงพ่อพะชร พระคู่บ้านคู่เมืองนั้น มีอายุเก่าแก่มากกว่า 800 ปี วัดท่าหลวง ยังเป็นสถานที่จัดแข่งเรือยาวประเพณีของจังหวัดพิจิตรอีกด้วย



2

ชุมชนท่าพ่อ

ต.ท่าพ่อ อ.เมืองพิจิตร จ.พิจิตร

ชุมชนเก่าแก่ศูนย์กลางด้านการค้าขายในอดีต ที่สะท้อนวิถีชีวิตวัฒนธรรมของชาวจีนไหหลำ เพลิดเพลิน เดินชมบรรยากาศของชุมชนโบราณ และอาคารบ้านเรือนที่แสนจะคลาสสิก **ศาลเจ้าแม่ทับทิมท่าพ่อ** ศาลเจ้าแม่ทับทิมเก่าแก่ที่สุดแห่งหนึ่งของเมืองไทย อย่าลืมแวะชิมอาหารสูตรดั้งเดิมที่ถ่ายทอดมาจากชาวจีนไหหลำแท้ ๆ อย่าง ไอห่วย และ ลอดช่องเหลือง **โรงเรียนยกเอ็ง** โรงเรียนเก่าแก่ที่ถูกสร้างขึ้นตั้งแต่ ปี พ.ศ. 2466 เปิดเพื่อสอนหนังสือไทย-จีน ให้กับลูกหลานชาวจีนในชุมชน โรงเรียนยกเอ็งเป็นเรือนไม้ 2 ชั้น มีนักเรียนประมาณ 200 คน เปิดทำการสอนมาจนถึงปี พ.ศ. 2504 รวมเวลา 38 ปี ปัจจุบันปรับเปลี่ยนเป็นพิพิธภัณฑ์ เพื่อแสดงวิถีชีวิตชาวจีนในชุมชน ให้นักท่องเที่ยวได้เข้าไปเยี่ยมชมห้องเรียน ห้องพักครู และโต๊ะนักเรียนเก่าแก่ในยุคนั้นให้นักท่องเที่ยวได้ถ่ายภาพ

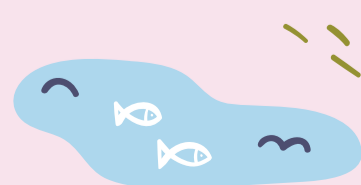


บึงสีไฟ

ต.ในเมือง อ.เมืองพิจิตร จ.พิจิตร

บึงสีไฟ ถือเป็นแหล่งน้ำจัดขนาดใหญ่อันดับ 5 ของประเทศ จากเดิมที่เคยเป็นบึงน้ำเสื่อมโทรม ได้รับการพัฒนาให้กลายเป็นบึงสีไฟโฉมใหม่ จนกลายเป็นแหล่งชีกอันยอดเยี่ยมของคนในพื้นที่ และนักท่องเที่ยว ในบริเวณพื้นที่บึงสีไฟ มีสิ่งที่น่าสนใจ ได้แก่ สวนสมเด็จพระศรีนครินทร์ สวนพักผ่อนริมบึงสะพานทอดยาวที่นำไปสู่ศาลากลางน้ำ รวมถึงรูปปั้นพระเจ้าของพระยาชาละวัน ที่มีขนาดใหญ่ที่สุดในโลก ภายในเป็นห้องประชุมและศูนย์เรียนรู้สำหรับทุกเพศทุกวัย บึงสีไฟถูกพัฒนาให้เป็นสวนสาธารณะที่สวยงามสำหรับพักผ่อนหย่อนใจ มีไฮไลท์ห้ามพลาดคือ สนามจักรยานสราญจิตตมงคลสูง ซึ่งเป็นเลนปั่นจักรยานรอบบึง มีระยะทาง 10.28 กิโลเมตร และสนามจักรยานประเภทต่าง ๆ ซึ่งเป็นโครงการเฉลิมพระเกียรติ พระบาทสมเด็จพระปรเมนทรรามาธิบดีศรีสินทรมหาวชิราลงกรณ พระวชิรเกล้าเจ้าอยู่หัว (รัชกาลที่ 10) เนื่องในโอกาสเฉลิมพระชนมพรรษา 6 รอบ ในปีนี้ (พ.ศ. 2567)

3



DAY 2



1

ชุมชนย่านวังกรด ตลาด 100 ปี

ต.บ้านบึง อ.เมืองพิจิตร จ.พิจิตร

สัมผัสเสน่ห์ชุมชนโบราณ ย่านการค้าเก่าแก่ของชาวจีน ที่มาอาศัยและก่อสร้างสร้างตัว ภาพในอดีตฉายชัด ผ่านบรรยากาศของชุมชน ทั้งวิถีชีวิต อาคารบ้านเรือน สิ่งปลูกสร้าง และการค้าขาย สัมผัสได้ถึงอัตลักษณ์ ของตลาดเก่าแก่ อาหารจานเด็ดห้ามพลาด คือ สาเกุ้หมูสูตรโบราณราดด้วยน้ำกะทิสด และน้ำมะนาวดองสูตรชิวเกา



2

พิพิธภัณฑ์บ้านหลวงประเทืองคดี

ต.บ้านบึง อ.เมืองพิจิตร จ.พิจิตร

ที่นี่คือบ้านของหลวงประเทืองคดี อดีตข้าราชการ กระทรวงยุติธรรม และนายกเทศมนตรีเมืองพิจิตรคนแรก ผู้สร้างตลาดวังกรดกับภรรยาชาวเวียดนาม ถือเป็นอาคารสร้างตึกหลังแรกในตลาดวังกรด สร้างตอนที่คุณหลวงอายุ 80 ปี เพื่อบอกเล่าเรื่องราว ของชาวเวียดนามที่อพยพเข้ามาอยู่ไทยพร้อมกับโฮจิมินห์ ก่อนสงครามโลกครั้งที่ 2



วัดโพธิ์ประทับช้าง

ต.โพธิ์ประทับช้าง อ.โพธิ์ประทับช้าง จ.พิจิตร

เป็นโบราณสถานสำคัญ ที่สร้างตั้งแต่สมัยอยุธยา ในปี พ.ศ. 2242 โดยสมเด็จพระสุริเยนทราธิบดี หรือที่พวกเราคุ้นเคยกันดีในชื่อ “พระเจ้าเสือ” สร้างขึ้นเพื่อเป็นอนุสรณ์สถาน เพราะเป็นสถานที่ประสูติ ของพระองค์ ด้านในมีพระวิหารสูงที่มีศิลปะแบบอยุธยา ประดิษฐานหลวงพ่อดโต หรือ หลวงพ่อยิ้ม เป็นที่เคารพศรัทธา ในความศักดิ์สิทธิ์ หน้าวัดจะมีต้นตะเคียน ขนาด 7 คนโอบ และมีอายุกว่า 250 ปี

3

บ้านเก่าเสาปั้งจั้น

ต.ตะพานหิน อ.ตะพานหิน จ.พิจิตร

บ้านไม้เก่าแก่ในชุมชนเสาปั้งจั้น ที่สร้างมานานกว่า 100 ปี เจ้าของบ้านตั้งใจอนุรักษ์ไว้เพื่อไม่ให้หายไปกับกาลเวลา ปัจจุบันถูกดัดแปลงให้เป็นพิพิธภัณฑ์ โดยแต่ละจุดในบ้าน มีของเก่าที่หาชมได้ยากมาจัดแสดง ทั้ง กล้องส่องภาพ 3 มิติ รูปปั้น ตุ้ เตียง ภาพวาดทุกชั้นล้วนมีอายุนับร้อยปี

4



DAY 3



เซียมชวนชิม

ต.ตะพานหิน อ.ตะพานหิน จ.พิจิตร

ได้เวลาอิ่มท้องกันแล้วกับบะหมี่ชားวัน เซียมชวนชิม บะหมี่กวางตุ้งเส้นหนาเหนียวนุ่มรสชาติต้นตำรับดั้งเดิม ทางร้านทำเองตั้งแต่เส้นบะหมี่และหมูแดงที่ใช้เป็นหมูย่าง ไม่ใช่หมูย้อมสีแดง อย่าพลาด บะหมี่แห้งรสเด็ด ใส่กระเทียมเจียวและซีอิ๊วสูตรพิเศษของทางร้าน



Street Art ตะพานหิน

สะพานสาธิตศิลป์ บริเวณสะพานรัฐราษฎร์รังสรรค์
ริมแม่น้ำน่าน อ.ตะพานหิน จ.พิจิตร

เดินดูงานศิลปะร่วมสมัยใต้สะพานข้ามแม่น้ำน่าน ที่ชื่อว่า สะพานสาธิตศิลป์ (Bridge Art Taphanhin) ซึ่งมีภาพวาด 3 มิติ สะท้อนวิถีชีวิตความเป็นอยู่ ประเพณี ศิลปวัฒนธรรมของเมือง มีทั้งภาพลึกลับ ละครจิ้ง และภาพน่ารักลูกทุ่งคนดัง ยอดรัก สลักใจ



วัดสุยมาราม

ต.วังตะกั่ว อ.บางมูลนาก จ.พิจิตร

ภายในวัดมีพระนอน หรือพระพุทธรูปไสยาสน์สีทององค์ใหญ่ มีความยาวขนาด 55 เมตร ที่สร้างจากเงินบริจาคของประชาชน จำนวน 95,000,000 บาท (เก้าสิบล้านบาท) จุดเด่นของวัดนี้ คือ วิหารหลวงพ่อเนียน เกจิอาจารย์ชื่อดัง อดีตเจ้าอาวาสของวัด นอกจากนี้ ยังมีอาคารเก่าโบราณต่าง ๆ ที่น่าสนใจ ทั้งอุโบสถ และศาลาการเปรียญ



วัดกรดงาม

ต.บ้านนา อ.วชิรขามมี จ.พิจิตร

วัดกรดงาม โดดเด่นสะดุดตาด้วยอุโบสถสีขาว ดูสะอาดเรียบง่ายและมีเอกลักษณ์เฉพาะตัว เป็นสถานที่ปฏิบัติธรรม และถูกโหวตให้เป็นสถานที่ **Unseen New Chapters** ของจังหวัดพิจิตร เหมาะสำหรับสายบุญและนักปฏิบัติธรรมทั้งหลาย ที่ชื่นชอบความสงบร่มเย็น โดยทางวัดจะมี โครงการปฏิบัติธรรมในทุก ๆ เดือน



รู้ทำลอง!
12สัปดาห์

พิษณุโลก

ท่องเที่ยวเมืองสองแคว ดินแดนแห่งขุนเขา สายน้ำ

เที่ยวเมืองที่เต็มเปี่ยมไปด้วยประวัติศาสตร์อันรุ่งเรืองของบรรพบุรุษไทย
และพลังศรัทธาแรงกล้าของเหล่าพุทธศาสนิกชน
ทั้งหมดนี้มัดรวมไว้ในที่เดียว เที่ยวได้ทั้งปี



MUST TRY

- ส่องแก่งลำน้ำเจ๊ก
- ปันเขาส่องเรือตาหมื่น
- ปันเขาโปกโล้น ร่องเขานครชุม
- พืชลานหินปูน/ลานหินแตก
- พืชน้ำตกชาติตระการ 7 ชั้น



MUST TASTE

- ไอศกรีมไข่แข็ง
- กุ้งกิมกรอบ
- ก๋วยเตี่ยวห้อยขา
- ผัดไทยวังทอง



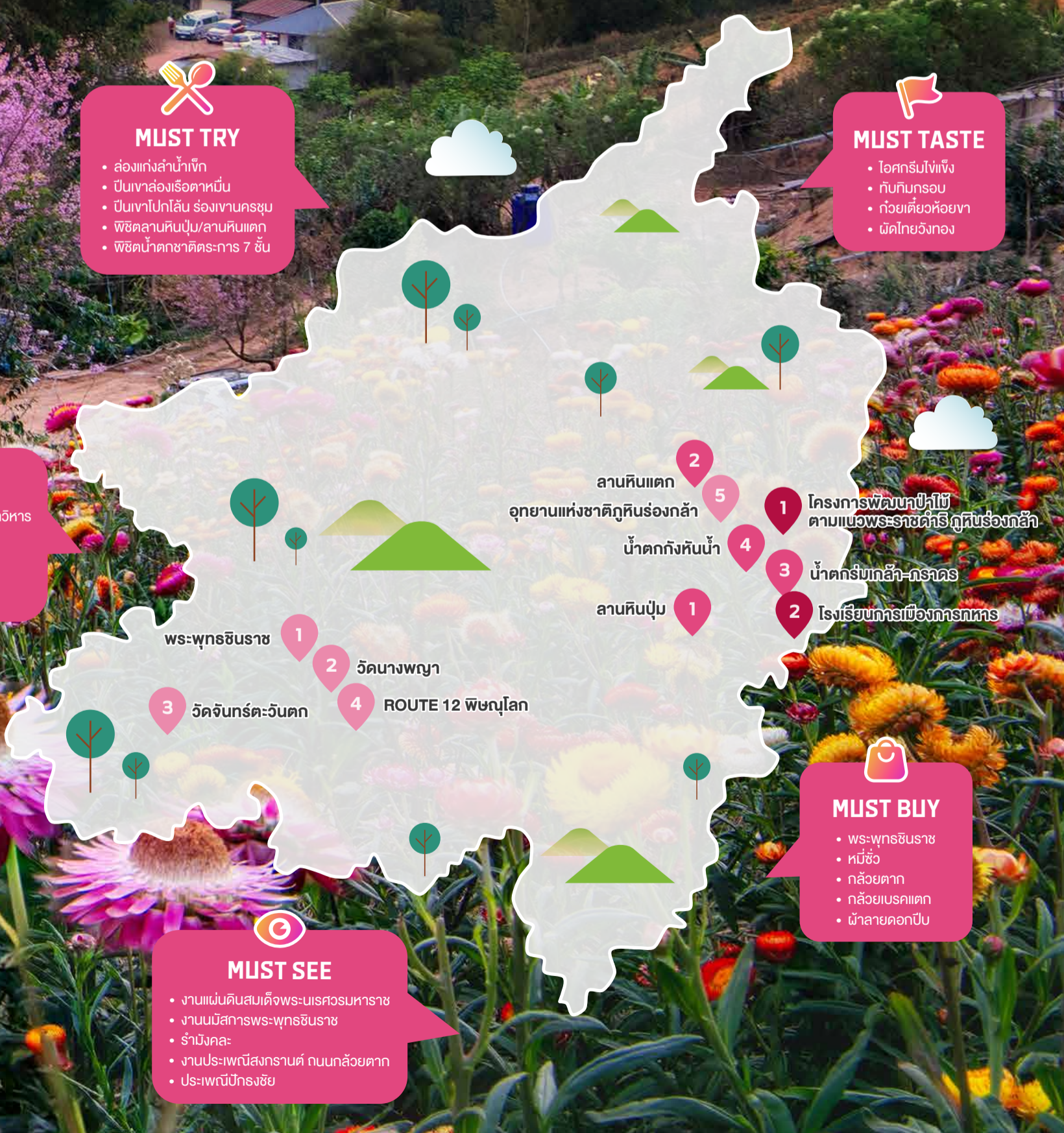
MUST SEEK

- วัดพระศรีรัตนมหาธาตุวรมหาวิหาร
- วัดจันทะวันตก
- พิพิธภัณฑ์พื้นบ้านจำรวี
- โรงหล่อพระบรมระไทย
- อุทยานแห่งชาติภูหินร่องกล้า



MUST SEE

- งานแผ่นดินสมเด็จพระนเรศวรมหาราช
- งานนมัสการพระพุทธชินราช
- รำมิ่งคละ
- งานประเพณีสงกรานต์ ถนนกล้วยตาก
- ประเพณีปีกรงชัย



พระพุทธรชินราช 1

วัดนางพญา 2

วัดจันทะวันตก 3

ROUTE 12 พิษณุโลก 4

ลานหินแตก 2

อุทยานแห่งชาติภูหินร่องกล้า 5

น้ำตกกังหันน้ำ 4

ลานหินปูน 1

1 โครงการพัฒนาป่าไม้ตามแนวพระราชดำริภูหินร่องกล้า

3 น้ำตกวังเกล้า-ภราดร

2 โรงเรียนการเมืองการทหาร

MUST BUY

- พระพุทธรชินราช
- หมี่ซั่ว
- ก๋วยเตี่ยวตาก
- กว๊วยเบรคแตก
- ผ้าลายดอกปีบ

DAY 1



1



พระพุทธรชินราช

ต.ในเมือง อ.เมืองพิษณุโลก จ.พิษณุโลก

เป็นพระศักดิ์สิทธิ์คู่บ้านคู่เมือง ได้ชื่อว่ามีพุทธลักษณะงดงามที่สุดในโลก ประดิษฐานอยู่ในวัดพระศรีรัตนมหาธาตุวรมหาวิหาร ริมฝั่งแม่น้ำน่าน ผู้ที่มีจิตศรัทธานิยมขอพรเรื่องโชคลาภ สุขภาพ แคล้วคลาดปลอดภัย กราบไหว้พระเหลือ และพระปรารภวัด ที่ประดิษฐานพระบรมสารีริกธาตุ และสักการะพระอัฐิสารสององค์ใหญ่ วิหารพระเจ้าเข้านิพนพาน และหนึ่งเดียวในไทยที่มี ท้าวเวสสุวรรณปางประทับนั่งถือคทาทุกครั้งที่ฐานชุกชีเบื้องซ้ายขององค์พระพุทธรชินราช เชื่อว่ากราบไหว้ขอโชคลาภ เพิ่มความมั่งคั่งได้ และอาพวยกภัย ซึ่งสถิตถวายเป็นการอภิบาลที่เมืองงวา



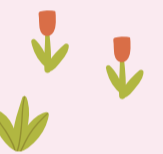
วัดนางพญา

ต.ในเมือง อ.เมืองพิษณุโลก จ.พิษณุโลก

เป็นวัดที่มีชื่อเสียงในบรรดาเกจิพระเครื่อง เพราะมีหนึ่งในชุดเบญจภาคีที่เรียกว่า “พระนางพญา” ซึ่งได้รับสมญาว่า ราชนิแห่งพระเครื่อง เลื่องชื่อเรื่องความศักดิ์สิทธิ์ ให้คุณด้านเมตตามหานิยม เป็นที่นิยมมากในเหล่าสตรีที่เป็นนักปกครองหรือหัวหน้างาน ภายในประดิษฐาน สมเด็จพระนางพญาเรือนแก้ว เป็นพระประธาน ในวัดยังมี **พลับพลาทักขิณเรศวร** ประดิษฐานพระบรมรูปครอบครัวของ สมเด็จพระนเรศวรมหาราช 5 พระองค์ ด้านหน้าของวัด มีพระนางพญาจำลององค์ใหญ่ ให้ผู้เลื่อมใสได้มากราบไหว้บูชา



2



วัดจันทร์ตะวันตก

ต.วัดจันทร์ อ.เมืองพิษณุโลก จ.พิษณุโลก

ภายในวัดมีมหาวิหารศักดิ์สิทธิ์ ที่มีสถาปัตยกรรมวิจิตรตระการตา สีกองอร่าม งดงามด้วยลวดลายปูนปั้นแกะสลักอันเป็นเอกลักษณ์ และหลวงพ่อทองโหลมา พระพุทธรูปปางอุ้มบาตร ประทับยืนขนาดใหญ่อยู่ด้านหน้า ประดับหุ่นเทพพนมสีทอง เรียงรายสวยงามที่ริ้วโดยรอบ

3



Route 12 (พิษณุโลก-หล่มสัก)

อ.เมืองพิษณุโลก - อ.เขาค้อ จ.พิษณุโลก

ทางหลวงหมายเลข 12 เส้นทางที่จะนำเราเดินทางไปยังสถานที่ท่องเที่ยวชื่อดังมากมาย อาทิ อุทยานแห่งชาติภูหินร่องกล้า วัดพระธาตุผาซ่อนแก้ว ภูทับเบิก เพลิดเพลินไปกับวิวทิวทัศน์ของธรรมชาติ ชมความงามแนวเทือกเขา สายหมอกที่ลอยตัวทักทายผู้สัญจรไปมา ตลอดเส้นทาง จะมีร้านค้าท้องถิ่น ร้านอาหาร และคาเฟ่วิวสวย ๆ เปิดให้บริการ



4

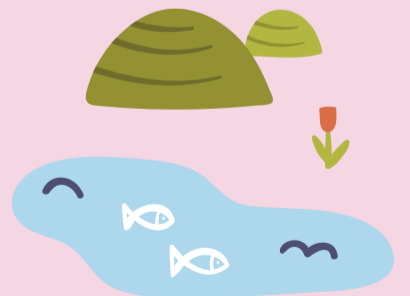


อุทยานแห่งชาติภูหินร่องกล้า

ต.เนินเพิ่ม อ.นครไทย จ.พิษณุโลก

เปลี่ยนพื้นที่ประวัติศาสตร์จากฐานที่มั่นของกองกำลังคอมมิวนิสต์ในไทย ให้กลายเป็นแหล่งท่องเที่ยวทางธรรมชาติ ถูกใจสายเขียวให้เที่ยวได้ทั้งปี ตั้งอยู่ในผืนป่ารอยต่อของ 3 จังหวัด ได้แก่ พิษณุโลก เลย และเพชรบูรณ์ ส่องความยิ่งใหญ่ของเทือกเขาที่สลับซับซ้อน ความหลากหลายทางชีวภาพ และระบบนิเวศน์ ชมน้ำตกสวย ดอกไม้งาม ทะเลหมอก ที่อุทยานฯ มีบ้านพัก จุดกางเต็นท์ และร้านค้าคอยให้บริการ

5



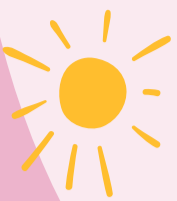
DAY 2

1

ลานหินปุ่ม

ต.เนินเพิ่ม อ.นครไทย จ.พิษณุโลก

จะเรียกว่าเป็นหนึ่งในสัญลักษณ์ของภูหินร่องกล้าก็ว่าได้ ลานหินปุ่ม เป็นลานหินทรายกว้างริมหน้าผา ลักษณะเหมือนหินผุดขึ้นมาเป็นปุ่มปม ขนาดไล่เลี่ยกัน เรียงรายต่อเนื่อง อย่างเป็นระเบียบ คาดว่าเกิดจากการสึกกร่อนตามธรรมชาติ ถือเป็นจุดชมวิวกว้างทัศนียภาพและชมพระอาทิตย์ตกสวยมากแห่งหนึ่งในเส้นทางเดียวกันสามารถแวะชม **ผาซุกรง** และร่องรอยทางประวัติศาสตร์การต่อสู้ของคอมมิวนิสต์ที่น่าสนใจ



2

ลานหินแตก

ต.เนินเพิ่ม อ.นครไทย จ.พิษณุโลก

เป็นลานหินทรายกว้างที่มีร่องขนาดใหญ่ และลึกเป็นแฉวงนานหรือตัดกัน ลักษณะคล้ายแผ่นดินแยก สันนิษฐานว่าเกิดจากการโก่งตัวหรือเคลื่อนตัวของผิวโลก บางส่วนปกคลุมด้วยมอส ไลเคน เฟิร์น สวยแปลกตาไปอีกแบบ



น้ำตกร่มเกล้า-ภราดร

ต.เนินเพิ่ม อ.นครไทย จ.พิษณุโลก

มีลักษณะเป็นน้ำตกฝาแฝดตั้งอยู่ติดกันภายในอุทยานแห่งชาติภูหินร่องกล้า แม้ขนาดของน้ำตกจะไม่สูงใหญ่มากนัก แต่ก็งดงามตรึงใจไม่น้อย ป่าเขียวชอุ่มตลอดปี ปกคลุมทั่วบริเวณด้วยมอส อีกหนึ่งไฮไลต์ที่อยาก ให้มาชม คือ ดอกลิ้นมังกรสีชมพู แห่งเดียวในประเทศไทย ที่จะขึ้นตามโขดหินเพียงปีละ 1 ครั้ง ช่วงเดือนสิงหาคม-กันยายน บริเวณใกล้เคียง สามารถแวะชมเรื่องราวทางประวัติศาสตร์ที่โรงเรียนการเมืองการทหารได้ด้วย

3

น้ำตกกั้งหันน้ำ

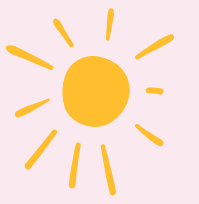
ต.เนินเพิ่ม อ.นครไทย จ.พิษณุโลก

อยู่ตรงข้ามกับโรงเรียนการเมืองการทหาร เป็นกั้งหัน ที่ต่อเข้ากับแกนของครกกระเดื่องตำข้าว ที่ใช้พลังน้ำเป็นตัวขับเคลื่อน โดยผันน้ำจากน้ำตกในบริเวณใกล้เคียง ผ่านรางน้ำมายังกั้งหัน เปรียบเสมือนโรงสีข้าวของเหล่าคอมมิวนิสต์ เป็นแหล่งเรียนรู้ประวัติศาสตร์ ไปพร้อม ๆ กับชมความอุดมสมบูรณ์ของธรรมชาติ

4



DAY 3



1

โครงการพัฒนาป่าไม้ ตามแนวพระราชดำริ ภูหินร่องกล้า ต.เนินเพิ่ม อ.นครไทย จ.พิษณุโลก

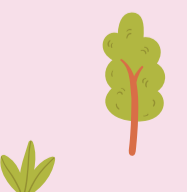
เป็นโครงการที่มาช่วยพัฒนาเปลี่ยนแปลงคุณภาพชีวิตชาวม้ง และทำให้คนอยู่ร่วมกับป่าได้อย่างยั่งยืน ดึงดูดนักท่องเที่ยวให้มาชมความงามของทุ่งดอกกระดาดหลากสี ซึ่งเป็นไฮไลต์ของที่นี่ มีไร่สตอร์วเบอร์รี่พันธุ์พระราชทาน และต้นกาแฟอาราบิก้าที่เติบโตอย่างดีภายใต้ต้นสนแห่งเดียวในประเทศไทย นอกจากนี้ยังมีแนวผาซึ่งเป็นจุดชมวิวยุทธศาสตร์สวย ๆ อีกหลายแห่ง



2

โรงเรียนการเมืองการทหาร ต.เนินเพิ่ม อ.นครไทย จ.พิษณุโลก

เคยเป็นฐานที่ตั้งของพรรคคอมมิวนิสต์ในประเทศไทย เป็นสถานที่ให้การศึกษาตามแนวทางของลัทธิคอมมิวนิสต์ ปัจจุบันยังมีร่องรอยของบ้านพัก ห้องเรียน สถานพยาบาล กระจายอยู่ตามผืนป่า ไฮไลต์อยู่ที่ช่วงเดือนมกราคม-กุมภาพันธ์ ต้นเมเปิลจะผลัดใบเปลี่ยนเป็นสีแดงตัดกับความเขียวชอุ่มของป่าเขา



รู้ทำลอง
12สโตร์

เพชรบูรณ์

อัมบุญ สูงใจ ไปตามหาคะเลหมอก

เริ่มวันที่สวยงาม จังหวัดที่มีจุดชมทะเลหมอกมากที่สุดแห่งหนึ่งของเมืองไทย
แล้วไปเที่ยวชมวัดวาอารามที่งดงามศักดิ์สิทธิ์ได้ครบทุกอรรถรสของการท่องเที่ยวที่เพชรบูรณ์



DAY 1



1

อุทยานประวัติศาสตร์ศรีเทพ

ต.ศรีเทพ อ.ศรีเทพ จ.เพชรบูรณ์

เมืองโบราณศรีเทพเป็นแหล่งอารยธรรมทวารวดีที่มีอายุนับพันปี และได้รับการขึ้นทะเบียนให้เป็นแหล่งมรดกโลกจากยูเนสโก เป็นแห่งที่ 7 ของประเทศไทย และเป็นแห่งที่ 4 ในประเภทมรดกโลก ทางวัฒนธรรม เมื่อปี พ.ศ. 2566 ที่ผ่านมา พื้นที่อุทยานฯ แบ่งเป็น 2 ส่วน ส่วนแรกคือพื้นที่ในเมืองโบราณ มีโบราณสถานรวม 40 แห่ง มีสระและหนองน้ำที่อยู่กระจายไปทั่วบริเวณ อีก 70 แห่ง ส่วนภายนอกเมือง มีโบราณสถานรวม 50 แห่ง สิ่งที่น่าสนใจในอุทยานฯ มีทั้ง ปราสาทศรีเทพ ปราสาทสองพี่น้อง สระแก้วสระขวัญ โบราณสถานเขาคลิงนอก โบราณสถานเขาคลิงใน ฯลฯ

**เปิดบริการทุกวัน ไม่เว้นวันหยุดราชการ และวันหยุดนักขัตฤกษ์ เวลา 08.30–16.30 น.

**มีรถรางชมเมืองศรีเทพให้บริการ ราคา 600 บาท/คัน

**ค่าเข้าชม คนไทย 20 บาท ชาวต่างชาติ 100 บาท รถยนต์คันละ 50 บาท



2

วัดธรรมยาน

ต.นาเฉลียง อ.หนองไผ่ จ.เพชรบูรณ์

วัดธรรมยานสร้างขึ้นเพื่อเป็นอนุสรณ์ บูชาหลวงพ่อกุญชรสังดำ แห่งวัดท่าซุง คำว่า “ธรรมยาน” หมายถึงสถานที่ ๆ เปรียบเสมือนยานพาหนะ (เรือ) นำพาให้เข้าถึงธรรม ภายในวัดมีพระอุโบสถสีขาว ด้านหน้ามีรูปปั้นพญานาคพันน้ำขนาดใหญ่ 2 องค์ ทุกคนที่เดินผ่านเข้าไปยังพระอุโบสถ จะได้รับละอองน้ำ กระบะลำตัวจากพญานาคที่พ่นน้ำออกมา ซึ่งเชื่อกันว่า จะทำให้เกิดสิริมงคลแก่ชีวิต เงินทองไหลมาเทมา



3

อุทยานแห่งชาติตาดหมอก

ต.นาป่า อ.เมืองเพชรบูรณ์ จ.เพชรบูรณ์

สถานที่ท่องเที่ยวภายในอุทยานแห่งชาติตาดหมอก มีอยู่หลายแห่ง หนึ่งในนั้นคือ น้ำตกตาดหมอก น้ำตกขนาดใหญ่ชั้นเดียวที่ไหลลงมาจากหน้าผาสูง 320 เมตร และน้ำตกสองนาง และยังมีลานชมดาว ให้กางเต็นท์ นอนชมดวงดาวที่พร่างพรายยามค่ำคืน



DAY 2



1



จุดชมวิวกาเค้อ

ต.เวียงค้อ อ.เวียงค้อ จ.เพชรบูรณ์

ได้เวลาตามล่าหะเลหมอกกันแล้ว เริ่มจากจุดชมวิวกะเลหมอกบนเวียงค้อเหนืออ่างเก็บน้ำรัตนัย จุดชมวิวที่สวยงามที่สุด คือ บริเวณศาลาชมวิวของอำเภอเวียงค้อ ที่ทำการชุมชนสายโทรศัพท์เวียงค้อ ที่ทำการไปรษณีย์เวียงค้อ และบริเวณใกล้เคียง ส่วนจุดชมวิวอย่างเป็นทางการนั้น อยู่ฝั่งตรงข้ามกับที่ว่าการอำเภอเวียงค้อ

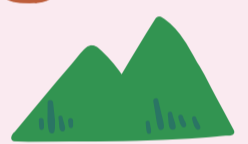


2

จุดชมวิวเขาตะเคียนโง๊ะ

ต.หนองแม่นา อ.เวียงค้อ จ.เพชรบูรณ์

จุดชมวิบบนยอดเขาสูง ทำให้มองเห็นวิวได้แบบพาโนรามา เห็นทั้งทะเลหมอกจากอ่างเก็บน้ำรัตนัย และทะเลหมอกของหุบเขาตะเคียนโง๊ะ และเมื่อทะเลหมอกสองสายมาบรรจบกัน ความอลังการก็จะปรากฏแก่สายตา เป็นการเริ่มต้นวันใหม่ที่สวยงาม



ทุ่งแสลงหลวง

อุทยานแห่งชาติทุ่งแสลงหลวง อ.นครไทย จ.เพชรบูรณ์

หรือที่รู้จักกันในนามของ ทุ่งหญ้าสะวันนาแห่งเมืองไทย อยู่ห่างจากหน่วยพิทักษ์อุทยานฯ หนองแม่นา ประมาณ 25 กิโลเมตร เป็นทุ่งหญ้าแบบสะวันนา มีพื้นที่โล่งกว้างใหญ่ มีสัตว์ป่าออกมาหากินตามข้างทาง และอุดมไปด้วยพรรณไม้ดอกมากมาย ดอกกระเจียวขาวจะบานสะพรั่งเต็มทุ่งช่วงฤดูฝน ถ้าจะชมวิวกะเลหมอกและพระอาทิตย์ขึ้น ต้องไปที่ศาลาดุสิตา ที่อยู่ห่างจากศูนย์บริการนักท่องเที่ยวประมาณ 4 กิโลเมตร

3



น้ำตกศรีดิษฐ์

ต.หนองแม่นา อ.เวียงค้อ จ.เพชรบูรณ์

น้ำตกศรีดิษฐ์เป็นน้ำตกหินชั้นเดียวขนาดใหญ่ แต่มีน้ำตกตลอดทั้งปี เป็นแหล่งต้นน้ำที่สำคัญของลำน้ำจิก และเป็นแหล่งเรียนรู้ทางประวัติศาสตร์ เพราะเคยเป็นที่อยู่ของผู้อพยพชาวจีนคอมมิวนิสต์ (พกค.) มาก่อน มีบ้านพัก และครกตำข้าวพลังงานน้ำตกที่ พกค. ได้สร้างเอาไว้ใช้งาน



4

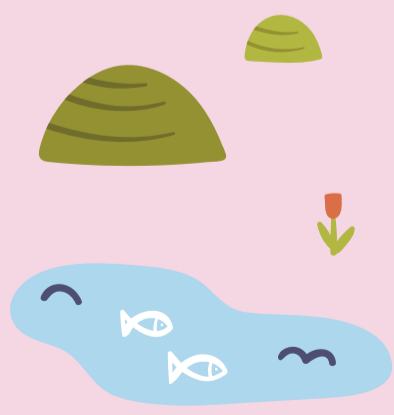


ทุ่งกังหันลม/สวนไฮดรอนีเยอ

บ้านเพชรดำ ต.ทุ่งสมอ อ.เวียงค้อ จ.เพชรบูรณ์

ทุ่งกังหันลมเวียงค้อ เป็นแหล่งผลิตไฟฟ้าที่มีกังหันลมต้นใหญ่ สูงถึง 100 เมตร จำนวน 24 ต้นกระจายตัวอยู่บนยอดเขา สามารถมองเห็นได้แต่ไกล และยังมีสวนไฮดรอนีเยอ ดอกไม้ปลุกยาคสำหรับอากาศเมืองไทย ที่จะบานสะพรั่งตั้งแต่เดือนธันวาคมเป็นต้นไป เลยไปไม่ไกลมีชิงช้ามั่งและรถเลื่อนไม้ หรือที่เรียกกันว่าฟอร์มูล่ามั่ง ให้นั่งเล่นเพิ่มความสุข

5



DAY 3

1

วัดพระธาตุผาซ้อนแก้ว

ต.แคมป์สน อ.เขาค้อ จ.เพชรบูรณ์

ความโดดเด่นของวัดพระธาตุผาซ้อนแก้ว นอกจากมหาวิหารพระพุทธรเจ้า 5 พระองค์สีขาว ที่มองเห็นแต่ไกล ซึ่งประดิษฐานพระบรมสารีริกธาตุแล้ว ยังมีเจดีย์บนภูเขาที่งดงาม ตกแต่งด้วยเครื่องเบญจรงค์ เครื่องประดับ ลูกปัด ลูกแก้ว กระเบื้องหลากสีสัน สวยมาก ๆ ไม่แพ้วิวด้านบน ซึ่งนับเป็นจุดชมทะเลหมอก อีกแห่งหนึ่งของอำเภอเขาค้อด้วย



2

น้ำตกตาดใหญ่

บ้านดงมะไฟ อ.น้ำหนาว จ.เพชรบูรณ์

สำหรับสายรักธรรมชาติไม่ควรพลาด เพราะน้ำตกตาดใหญ่ คือหนึ่งในน้ำตกที่สวยงามที่สุด ที่ได้รับเลือก และเป็นหนึ่งใน **Unseen New Chapters** อีกด้วย มาสัมผัสความงดงามอลังการของม่านน้ำตกขนาดใหญ่ ที่ไหลลดหลั่นกันลงมาเป็นชั้นบันได ผ่านผาหินสูงชัน ทางขึ้นน้ำตก มี 2 ทาง คือ เส้นทางบันได เดินไม่ยาก แต่ถ้าเป็นสายแอดเวนเจอร์ ก็มีเส้นทางไต่เชือกลัดเลาะ จากป่าด้านบน เพื่อลงมาชื่นชมความงามของน้ำตกด้านล่าง หากมาในช่วงจังหวะดี ๆ อาจได้เห็นหมอกขาว ลอยอยู่เหนือม่านน้ำตก เป็นภาพที่สวยงามจับใจ

**ช่วงที่สวยงาม เหมาะจะมาเที่ยวคือ เดือนพฤษภาคม-สิงหาคม



รู้ทำลอง 12 สัตว์

แพร์

เที่ยวเมืองแห่งธรรม ฟังเรื่องราวเล่าจากอดีตที่ยังคงอยู่

แพร์ เป็นเมืองที่มีพระธาตุเลื่องชื่อ วิวาอาราม เสน่ห์ชุมชนที่น่าหลงใหล
และบ้านเรือนเก่าแก่ที่บอกเล่าเรื่องราวในอดีตได้อย่างสวยงาม



MUST TASTE

- ลาบแพร์
- ขนมเส้นน้ำย้อยเมืองลอง
- ขนมจีนน้ำใสเมืองแพร์
- ใส่อ้วนเด่นชัย
- ผลิตภัณฑ์สำหรับเต้านาคูหา



MUST BUY

- ผ้าห่มห้อมแพร์
- ผลิตภัณฑ์ไม้สัก
- ผ้าชิ้นต้นจากเมืองลอง
- น้ำพริกน้ำย้อย
- ผ้าทอลายใต้ฟ้า



MUST SEEK

- วัดพระธาตุช่อแฮ พระอารามหลวง
- วัดพระบาทมิ่งเมืองวรวิหาร
- วัดจอมสวรรค์
- คู่มเจ้าหลวงเมืองแพร์
- คู่มวงค์บุรี



MUST TRY

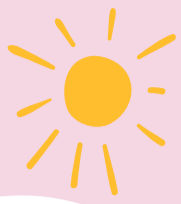
- ริงทรา ULTRA 100
- แพร์มารารอน
- ทกขึ้นค้อยเล็งเฟ็งเมืองแป็



MUST SEE

- ประเพณีกำฟ้าไทพวน
- ประเพณีไหว้พระธาตุช่อแฮ เมืองแพร์แห่งดงหลวง
- ประเพณีตักธัมม์ ตามข้าวใหม่ หิงไฟพระเจ้า
- ประเพณีพื้นฮิตฮอยเป็งปืด ไหว้สาพระอุปคุตเจ้า
- งานประเพณียี่เป็ง ตำนานประทีปดอกจอก

DAY 1



1

วัดพระธาตุช่อแฮ พระอารามหลวง

ต.ช่อแฮ อ.เมืองแพร่ จ.แพร่

ถ้ามาแอ่วเมืองแป้ แต่ไม่ได้ไปนมัสการพระธาตุช่อแฮ ก็เหมือนกับมาไม่ถึง พระธาตุช่อแฮเป็นพระธาตุคู่บ้านคู่เมืองเก่าแก่ ที่มีอายุนับพันปี เป็นที่ประดิษฐานของพระเกศาราช และพระบรมสารีริกธาตุส่วนของพระศอกข้างซ้ายของพระพุทธเจ้า และเป็นพระธาตุประจำปีกาล (ปีเสือ) ตามคติของชาวล้านนา ต้องแวะมากราบไหว้สักครั้งเพื่อเป็นมงคลกับชีวิต เมื่อมาไหว้ หลวงพ่อช่อแฮ พระประธานอายุหลายร้อยปีในพระอุโบสถแล้ว ภายในวัดยังมี พระพุทธโลกนารถพิตร พระเจ้าไม้สัก พระเจ้านอน บันไดนาคโบราณ ที่อยู่บริเวณทางขึ้นทั้ง 4 ด้าน ทั้งท้ายด้วยการขอพรจาก “พระเจ้าต้นใจ หรือพระเจ้ากันใจ” แล้วรอรับพรที่...กันอก กันใจ กันทุกคน



2

พระธาตุคอยเล็ง

ต.ช่อแฮ อ.เมืองแพร่ จ.แพร่

พระธาตุคอยเล็งตั้งอยู่บนคอยสูงที่สุดของเมืองแพร่ ซึ่งมีตำนานเชื่อมโยงกันระหว่าง พระธาตุช่อแฮ พระธาตุคอยเล็ง และพระธาตุจอมแจ้ง ว่าพระธาตุทั้ง 3 องค์นั้น ถูกสร้างมาควบคู่กัน นอกจากเป็นที่เคารพศรัทธาของชาวแพร่แล้ว ที่นี่ยังเป็น จุดชมวิวสูงที่สวยงามที่สุด มองเห็นได้กว้างไกลไปถึง 3 อำเภอ ตั้งแต่ อำเภอสูงเม่น อำเภอร้องกวาง และอำเภอเมือง มองเห็นทิวทัศน์งดงามแห่งป่าเขาและท้องทุ่งนาว่างสุดลูกหูลูกตา จะชมพระอาทิตย์ขึ้นหรือพระอาทิตย์ตกก็งดงามเกินบรรยาย



3

แพะเมืองผี

ต.ทุ่งไธ้ง และ ต.น้ำชำ อ.เมืองแพร่ จ.แพร่

แพะเมืองผี เป็นเหมือนประติมากรรมที่สร้างสรรค์โดยธรรมชาติ ให้กลายเป็นเสาหินมากมาย ที่มีรูปร่างสวยงามแปลกตา ซึ่งเกิดจากการชะกร่อนของน้ำและธรรมชาติ และมีอายุมากกว่า 2 ล้านปี ส่วนของชื่อนี้มีความหมาย แพะ หมายถึง ป่าละเมาะ ผี หมายถึง เฌียงเหงาวิ้งเวง เมื่อรวมกันมีความหมายว่าเป็น “ป่าละเมาะที่เฌียงวิ้งเวงเหมือนเมืองผี” สันนิษฐานว่าน่าจะมาจากภูมิประเทศที่ซับซ้อน (ในสมัยนั้น) และตำนานเก่าแก่ที่ถูกเล่าขานกันมานาน



วัดพงษ์สุนันท์

ต.ในเวียง อ.เมืองแพร่ จ.แพร่

เป็นวัดประจำตระกูลของบ้านวงศ์บุรี ตระกูลเก่าแก่โบราณแห่งเมืองแพร่ แต่เดิมมีชื่อว่า วัดปงสนุก ก่อนจะเปลี่ยนชื่อมาเป็น วัดพงษ์สุนันท์ หลังจากมีการบูรณะวัด และสร้างวิหารใหม่ในปี พ.ศ. 2472 วัดพงษ์สุนันท์สวยงามโดดเด่นด้วยวิหารแก้วสีขาวทั้งหลัง พระนอนสีทองกลางแจ้ง และซุ้มประตูมณฑล 19 ยอด ยอดล้อมรอบด้วยกำแพงลูกแก้ว 108 ลูก ที่ช่วยสะท้อนภาพของวิหารแก้วและพระเจดีย์ในมุมกลับหัวได้อย่างแปลกตา อย่าลืมนมัสการองค์พระประธาน คือ พระเจ้าแสนสุข ที่มีอายุมากกว่า 500 ปี

4



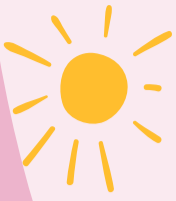
DAY 2

1

คุ้มวงศ์บุรี

ต.ในเวียง อ.เมืองแพร่ จ.แพร่

เหมือนได้ย้อนเวลากลับไป เมื่อได้เดินอยู่ในเรือนไม้สักทอง 2 ชั้น สัมผัสอ่อนท้งหลังของบ้านวงศ์บุรี ที่เคยเป็นเรือนหอเก่าแก่อายุนับร้อยปี ระหว่างเจ้าพรหมวงศ์พระนาง ผู้สืบเชื้อสายจากอดีตเจ้าหลวงนครแพร่ และเจ้าสุนันทา วงศ์บุรี ธิดาเจ้าบุรี (พระยาบุรีรัตน) ปัจจุบันเป็นเหมือนพิพิธภัณฑ์ประจำตระกูล ที่เปิดให้นักท่องเที่ยวได้เข้าชมความงดงามของสถาปัตยกรรมแบบวิกตอเรียน และลวดลายแกะสลักไม้เป็นลายดอกไม้หรืองนมปิงจิง ซึ่งเป็นที่นิยมในสมัยรัชกาลที่ 5 มีเรื่องราวประวัติวิถีชีวิตของเจ้านายในอดีต ข้าวของเครื่องใช้ แม้แต่เอกสารการซื้อขายทาส ที่หาดูได้ยาก **เปิดให้เข้าชมทุกวัน เวลา 09.00-17.00 น. ค่าเข้าชม 30 บาท

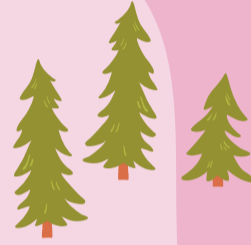


2

พระธาตุปูแจ

ต.บ้านเวียง อ.ร้องกวาง จ.แพร่

วัดพระธาตุปูแจตั้งอยู่โดดเด่นอยู่บนเนินเขา สามารถมองเห็นพระธาตุเจดีย์และองค์พระสีทาวขนาดใหญ่ที่อยู่ใกล้กัน นับเป็นโบราณสถานที่สำคัญของจังหวัดแพร่ มีอายุเก่าแก่หลายร้อยปี เป็นสถานที่เคารพเลื่อมใสของชาวล้านนาแต่โบราณ ภายในเจดีย์ทรงสี่เหลี่ยมจตุรัสนั้น ได้บรรจุพระธาตุตามตำนานว่ากระดูกข้อเท้า ของพุทธเจ้าเอาไว้ ให้ผู้ที่เลื่อมใสได้กราบไหว้บูชา ที่นี่ยังเป็นจุดชมวิวกที่สวยงาม ในช่วงปลายฝนต้นหนาว อาจได้เห็นหมอกขาวที่ลอยล้อมรอบองค์พระธาตุสวยงามเกินบรรยาย



วัดนาคูหา

ต.สวนเขื่อน อ.เมืองแพร่ จ.แพร่

มาเมืองแพร่อยากให้แวะมาสักการะ พระเจ้าทันหลวง หรือพระเจ้าทันใจ แห่งบ้านนาคูหา ซึ่งเป็นพระพุทธรูปสีทองขนาดใหญ่ที่ตั้งโดดเด่นอยู่กลางทุ่งนา ในมือถือลูกสมอ ซึ่งมีเพียงองค์เดียวเท่านั้นในเมืองไทย เป็นที่เคารพศรัทธาของชาวบ้าน และจะนำลูกสมอซึ่งหาได้ง่ายในชุมชนมาถวาย เพื่อขอพรเรื่องสุขภาพและโรคภัยไข้เจ็บ ต่อจากองค์พระเป็นสะพานไม้ไผ่ทอดยาวผ่านทุ่งนา เพื่อไปยังถ้ำผาสิง วิวกี่นี้สวยจับใจโดยเฉพาะในช่วงเช้าตรู่และยามเย็น หมู่บ้านนาคูหา ยัง ถือว่าเป็นแหล่งโอโซน 1 ใน 7 แหล่งของเมืองไทย

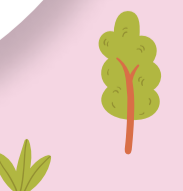
3

พระธาตุนิรันดรเจวณจำลอง พุทธอุทยานดอยผาสวรรค์

บ้านนาคูหา ต.สวนเขื่อน อ.เมืองแพร่ จ.แพร่

บนขุนเขาที่เขียวขจี ในแหล่งธรรมชาติบริสุทธิ์ ที่ถือเป็นแหล่งโอโซนอันดับ 7 ของเมืองไทย เราจะมองเห็นองค์พระธาตุนิรันดรเจวณจำลองสีทอง ตั้งโดดเด่นอยู่บนเนินหินก้อนใหญ่ ถือเป็นพระธาตุประจำปีเกิดของคนปีจอ ในบริเวณวัดยังมี รอยพระพุทธรูป พระธาตุเขวอดากองจำลอง รวมทั้งองค์พระพุท ที่ใหญ่ที่สุดของเมืองไทย

4



DAY 3



1 วัดพระธาตุสุโทนมงคลคีรี

ต.ไทรย้อย อ.เด่นชัย จ.แพร่

วัดแห่งนี้ ถือเป็นแหล่งรวมศิลปกรรมล้านนาประยุกต์ ที่ผสมกันอย่างลงตัวมากที่สุดแห่งหนึ่งของเมืองไทย ซึ่งมีการจำลองรูปแบบมาจากวัดสำคัญทางภาคเหนือ และประเทศเพื่อนบ้าน ทั้ง พม่า ลาว จีน โดยความตั้งใจของเจ้าอาวาส คือ หลวงพ่อมนตรี หรือที่ชาวบ้านเรียกว่า ครูบาน้อย เป็นผู้ริเริ่ม ในบริเวณวัด มีสิ่งที่น่าสนใจหลายอย่าง ทั้ง ศาลาพิพิธภัณฑสถานล้านนา ที่สร้างด้วยไม้สักทองทั้งหลัง มีเสาไม้สักขนาดใหญ่จำนวนมากถึง 101 เสา บริเวณด้านนอกโดดเด่นด้วยเจดีย์ล้านนา กว่า 30 องค์ รูปปั้นสิงห์ขนาดใหญ่ และพระนอนสีทององค์ใหญ่ที่อยู่ด้านหน้าของวัด

2

สถานีรถไฟบ้านปิน

ต.บ้านปิน อ.ลอง จ.แพร่

สร้างขึ้นตั้งแต่สมัยรัชกาลที่ 6 มีอายุมากกว่าร้อยปี เป็นสถานีรถไฟแห่งเดียวในประเทศไทย ที่สร้างในแบบบาวาเรียน โดยนายช่างชาวเยอรมัน ผสมผสานกับสถาปัตยกรรมเรือนปั้นหยางของไทย ตัวสถานีเป็นอาคารไม้ 2 ชั้น ทาสีโทนเหลืองตัดด้วยสีน้ำตาล หน้าต่างโค้ง ประตูเป็นบานลูกฟักไม้ ช่องจำหน่ายตั๋วเล่นลายอลูสวยงาม เป็นอีกหนึ่งจุดเช็คอินที่คลาสสิก พร้อมมุมถ่ายรูปสวยๆ และไม้ซ้าที่โหนแน่นนอน

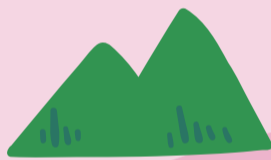


3

อุทยานแห่งชาติเวียงโกศัย

ต.แม่เก็ง อ.วังชิ้น จ.แพร่

ชมผืนป่าร่มรื่นอุดมสมบูรณ์ ที่เป็นต้นกำเนิดของลำน้ำ และลำห้วยหลายสาขา ที่ชุมชนได้เอามาใช้ในชีวิตประจำวัน มีต้นตะเคียนทองขนาดสี่คนโอบ อายุกว่า 100 ปี มีสัตว์ป่าและนกนานาชนิด ไปเล่นน้ำตกแม่เก็งหลวง และแม่เก็งน้อย ที่มีน้ำไหลแรงตลอดทั้งปี กลางคืนทางเดินที่นอนชมดาวพราวฟ้าที่ม่อนแม่เก็ง ตื่นเช้ามาสัมผัสวิหคหมอกเต็ม ๆ ตาแฉะอาบน้ำแร่ แชงา ต้มไข่ ที่น้ำพุร้อนแม่จอก



รู้ทำลอง
12สไตล์

แม่ฮ่องสอน

สนุกทุกฤดูกาล...ที่แม่ฮ่องสอน

ดินแดนแห่งขุนเขาและสายหมอก ที่มีเสน่ห์ในทุกฤดู
จะชมหมอกบางที่ปกคลุมยอดเขา ดอกไม้บานสะพรั่ง หรือสายน้ำที่เย็นฉ่ำ
จะฤดูไหน...ก็สนใจไม่แพ้กัน



MUST TASTE

- ไอติมถั่วลายเสือ
- ขาหมู-หมั่นโถว จีนยูนนาน
- ถั่วพูอ่อน ถั่วพูแข็ง
- เป็งมิ่ง อาละหว่า ส่วยกะมिन
- กาแฟแม่ฮ่องสอน



MUST BUY

- เครื่องเงินบ้านละอูบ
- เสื้อผ้าทอข้อมสี่ธรรมชาติ
- กาแฟแม่ฮ่องสอน (กาแฟดีจากป่าของพ่อ)
- ถั่วลายเสือ
- ปือกอร์นไทยใหญ่



MUST SEEK

- กุ้งดอกบัวตอง
- หมู่บ้านรักไทย
- ปางอุ๋ง (อุทยานแห่งชาติห้าสี-น้ำตกผาเสื่อ)
- กองแลน
- ถ้ำลอด



MUST TRY

- วิ่งเทรล แม่ฮ่องสอนครอสคันทรี
- วิ่งเทรล THE WESTWIND TRAIL
- เส้นทางเดินป่าธรรมชาติ DOISTER HARD TREK
- ส่องแก่งแม่น้ำปาย
- ส่องห้วยยางแม่น้ำปาย



MUST SEE

- ประเพณีกินวอ บ้านจำโบ อ.ปางมะผ้า
- งานประเพณีปอยส่างลอง
- ประเพณีออกหว่า อ.แม่สะเรียง
- ประเพณีลอยกระทงใหญ่ ประเพณีสืบสมบนส่องผ่องโต
- ประเพณีกินข้าวใหม่ (ชาวลาคูแซแล) อ.ปางมะผ้า



DAY 1



7

เที่ยวเมืองปาย-ถนนคนเดิน

ต.เวียงใต้ อ.ปาย จ.แม่ฮ่องสอน

เริ่มต้นการเดินทางที่ปาย เมืองเล็ก ๆ ที่เต็มไปด้วยเสน่ห์ กระทบไหล่นักท่องเที่ยวหลากหลายเชื้อชาติ ที่ต่างก็หลงรักเมืองในหุบเขาแห่งนี้ ชมทิวทัศน์แห่งขุนเขา และแม่น้ำปาย ตกเย็นเดินเล่นบนถนนคนเดินปาย ที่เต็มไปด้วยร้านขายของที่ระลึก งานอาร์ต อาหารท้องถิ่น และคาเฟ่ให้นั่งชิล เป็นย่านที่มีชีวิตชีวาเหมาะกับการใช้เวลายามค่ำคืน

ล่องห่วงยางแม่น้ำปาย

ต.เวียงใต้ อ.ปาย จ.แม่ฮ่องสอน

2

อีกหนึ่งกิจกรรมที่ไม่ควรพลาด คือการล่องห่วงยางไปตามแม่น้ำปาย สนุกสนานบนห่วงยางที่ไหลไปตามกระแสน้ำเย็นสดชื่น ชมวิวธรรมชาติสองข้างทาง ที่เต็มไปด้วยต้นไม้ ภูเขา และหมู่บ้านริมแม่น้ำ ได้ทำความรู้จักกับนักท่องเที่ยวจากทั่วโลก ที่มาร่วมผจญภัยด้วยกัน



3

ร้านลาบหมห้วยปู และร้านลาบที่อร่อยที่สุดในโลก

ต.เวียงใต้ อ.ปาย จ.แม่ฮ่องสอน

ถึงเวลาอาหาร แนะนำให้ลิ้มลองเมนูอาหารเหนือที่ขึ้นชื่อ ลองแะไปลิ้มรสลาบมรสจัด ที่มีกลิ่นหอมของเครื่องเทศ และผักพื้นบ้าน ที่ร้านลาบหมห้วยปู ที่บ้านห้วยปู หรือเมนูอาหารพื้นเมืองอื่น ๆ ที่ร้านลาบที่อร่อยที่สุดในโลก บ้านตาลเจ็ดต้น ซึ่งเป็นที่นิยมในหมู่นักชิม

White Buddha วัดพระธาตุมะเยิน

ต.แม่ฮี้ อ.ปาย จ.แม่ฮ่องสอน

4

แดดร้อนลมตกร ไปสักการะพระพุทธรูปโลกุตระมหาบุรุษ หรือที่นักท่องเที่ยวรู้จักกันในนาม White Buddha องค์พระพุทธรูปสีขาวตั้งตระหง่านอยู่บนเนินเขา มองเห็นชัดเจนแต่ไกล จากวัดพระธาตุมะเยินนั้น สามารถชมวิวเมืองปายได้แบบพาโนรามา ยิ่งในช่วงพระอาทิตย์ตกมีแสงสีสวยงาม ทำให้ที่นี่เป็นอีกจุดชมวิวน่าจดจำ



DAY 2



7

ทะเลหมอกหุบไทร

ต.เวียงใต้ อ.ปาย จ.แม่ฮ่องสอน

ไปชมทะเลหมอกหุบไทร ที่บ้านสันติชล จุดชมวิวนยอดดอยสูงที่มองเห็นทิวทัศน์ของหมู่บ้าน และหุบเขาที่ถูกปกคลุมด้วยหมอกขาวในยามเช้า จิบชาจีนอุ่น ๆ คลายหนาว พร้อมกับชมพระอาทิตย์ขึ้น ในบรรยากาศสุดโรแมนติก

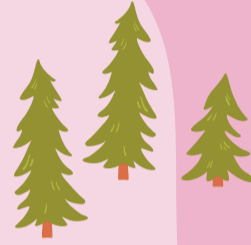


2

ถ้ำยเตี้ยบ้านจำโป

ต.ปางมะผ้า อ.ปางมะผ้า จ.แม่ฮ่องสอน

อ้อมอ้อยกับถ้ำยเตี้ยราคาเบา ๆ แต่วิวหลักล้านที่บ้านจำโป ร้านถ้ำยเตี้ยหมูชื่อดังของชุมชนปางมะผ้า ตัวร้านตั้งอยู่บนไหล่เขา จัดโต๊ะให้ลูกค้าได้นั่งห้อยขา รับประทานอาหารแกล้มกับทิวทัศน์ของหุบเขา ที่เสนอถึงการเบื้องหน้า ยิ่งเพิ่มความอร่อยทวีคูณ



3

ถ้ำปะการัง

ต.ปางมะผ้า อ.ปางมะผ้า จ.แม่ฮ่องสอน

สำรวจถ้ำปะการัง หนึ่งใน **Unseen New Chapters** ในเขตรักษาพันธุ์สัตว์ป่าลุ่มแม่น้ำปาย ภายในถ้ำมีหินงอกหินย้อยงดงามรูปทรงเหมือนปะการังใต้น้ำ รวมถึงรูปสัตว์ต่าง ๆ สวยงามแปลกตา นับเป็นกิจกรรมที่ท้าทาย และเปิดประสบการณ์ใหม่ ให้กับนักเดินทาง



บ้านรักไทย

ต.หมอกจำแป่ อ.เมืองแม่ฮ่องสอน จ.แม่ฮ่องสอน

ผ่านถนนคดโค้งไปค้างคืนที่บ้านรักไทย สัมผัสเสน่ห์ของหมู่บ้านชาวไทยเชื้อสายจีนยูนนานที่ตั้งอยู่กลางหุบเขา มีอ่างเก็บน้ำขนาดใหญ่ทิวทัศน์สวยงาม ภายในหมู่บ้านมีการประดับประดาให้บรรยากาศคล้ายเมืองจีน มีมุมถ่ายตกแต่งภาพสวย ๆ ให้เลือกมากมาย

4



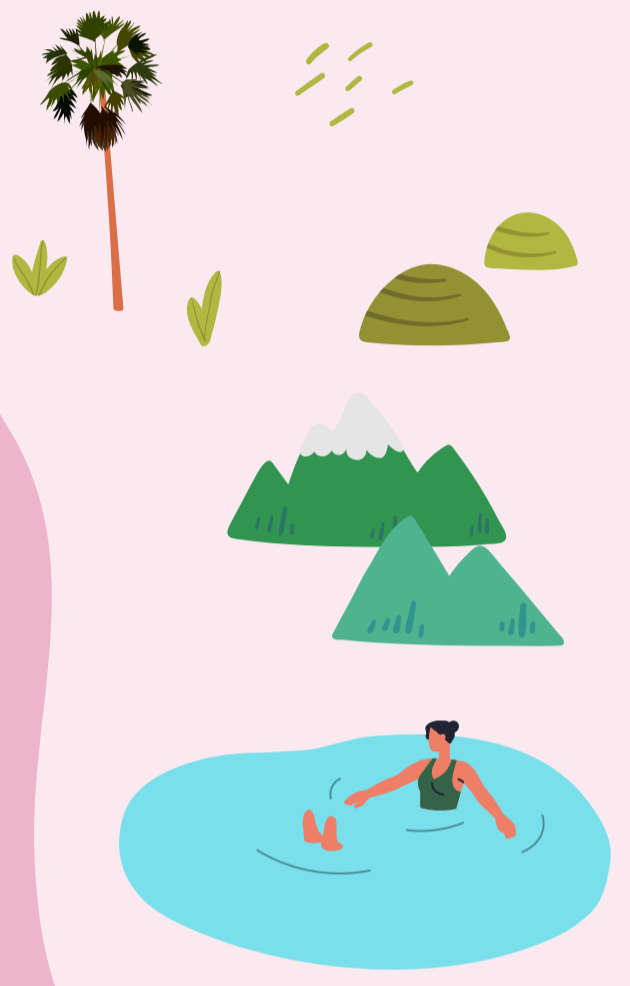
DAY 3



1

ชมบรรยากาศยามเช้า ล่องเรือบ้านรักไทย

ต.หมอกจำแป่ อ.เมืองแม่ฮ่องสอน จ.แม่ฮ่องสอน
ตื่นเช้ามาสูดโอโซนสดชื่น ชมชมบรรยากาศยามเช้า
ที่เงียบสงบและสวยงามของหมู่บ้านรักไทย
พากันไปล่องเรือไม้ทรงจีนโบราณในทะเลสาบ
ชมทัศนียภาพงดงามของหมู่บ้าน และพินน้ำใส
สะท้อนภาพภูเขา และบรรดาเรือลำน้อยที่ล่องลอยไป
เป็นทิวแถว สวยงามราวกับภาพฝัน

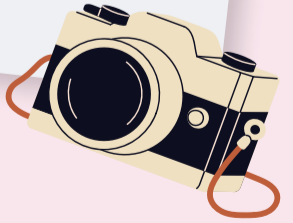


2

กินงาหมูหมั้นโถว

ต.หมอกจำแป่ อ.เมืองแม่ฮ่องสอน จ.แม่ฮ่องสอน

หลังจากล่องเรือแล้ว
ต้องลองลิ้มรสงาหมูหมั้นโถว
เมนูอาหารขึ้นชื่อของบ้านรักไทย
งาหมูที่ตุ๋นจนนุ่มมีรสชาติเข้มข้น
เสิร์ฟมาทั้งขาพร้อมหมั้นโถวอุ่น ๆ
เข้ากันได้ดีกับชาอุ่นร้อน ๆ
พร้อมชมทิวทัศน์อันงดงาม
ของทะเลสาบ และหมู่บ้านรักไทย
เป็นมือเช้าที่สมบูรณ์แบบ



รู้ทำลอง 12 สโตร์

ลำปาง

Journey เจอนั้น ที่ลำปาง

ออกไปเจอ 'เมืองน่ารัก' ที่เต็มไปด้วยเสน่ห์ของธรรมชาติที่งดงาม
แล้วยังได้สัมผัสกับศิลปวัฒนธรรม และงานหัตถกรรมท้องถิ่นที่น่าหลงใหล



MUST TASTE

- ยำโง่น้ำแร่แจ้ซ้อน
- ข้าวบ๊น
- ยำปลาแห้ง
- ตะเพราเนื้อแฮมป์โลก (ร้านครัวเนื้อหอม)
- อังเลสุตรวผ่า



MUST TRY

- สอนมวยไทยและ ไหว้ครู (เบิกฤกษ์ยาม)
- วิ่งแม่มาะมารารอน
- WALKING ROUTE LAMPANG
- กิจกรรมเล่นกอล์ฟ (สนาม กฟผ. แม่มาะ และสนามเวียงคอกอล์ฟคลับ)
- วิ่งเทรลคอดยหนอก



MUST BUY

- ชามเซรามิกตราไก่
- ผ้าย้อมครึ่ง
- ข้าวแต่น้ำแดงโอบ
- ผ้าย้อมสายน้ำแร่ แจ้ซ้อน
- แก้วโป่งข่าม เมืองเก็น



MUST SEE

- ประเพณีสรงหลวงกลางใหญ่ปีใหม่ เมืองนครลำปาง
- การแสดงช้างคู่อนุรักษ์ช้างไทย
- งานรถไฟ รถน้ำ นครลำปาง
- การแสดงวิถีชีวิตไร่เก็บใบเหมียง บ้านป่าเหมียง
- ประเพณีล่องสะเปาจาวละกอน



MUST SEEK

- อุทยานแห่งชาติแจ้ซ้อน
- วัดพระธาตุคอกพระนาง
- พิพิธภัณฑ์เซรามิคธนบดี
- รถน้ำพาเที่ยวเมืองลำปาง
- วัดพุทธบาทสุทธาวาส



5

อุทยานแห่งชาติแจ้ซ้อน

2

SKY WALK สวนเฉลิมพระเกียรติ

1

พิพิธภัณฑ์ศูนย์ถ่านหินลิกไนต์ศึกษา
เหมืองแม่มาะ

3

วัดรัตนคูหา-ถ้ำผากล้วย

สะพานโก่งาว

5

ภาคองต้า

4

2

ข้าวซอยบ้านบุญ

1

ตลาดเก้าจาว

3

3

วัดพระแก้วดอนเต้า

1

4

พิพิธภัณฑ์เซรามิคธนบดี-
ชามตาไก่ -5 MUST

มิวเซียมลำปาง

2

สถานีรถไฟลำปาง

4

1

4

พิพิธภัณฑ์เซรามิคธนบดี-
ชามตาไก่ -5 MUST

วัดป่าฝาง

4

วัดพระธาตุคอกพระนาง-พระใหญ่โคกบุดสี

DAY 1



1

ตลาดเกี้ยว

ต.สบตุ๋ย อ.เมืองลำปาง จ.ลำปาง

ตั้งแต่เช้าสัปดาห์เพื่อไปสัมผัสวิถีท้องถิ่น และอาหารเช้าพื้นเมืองอร่อย ๆ ที่กาดเกี้ยว หรือ ตลาดริตน์ ที่เต็มไปด้วยกลิ่นอายของความเป็นลำปางที่แท้จริง ตลาดร้อยปีแห่งนี้อยู่ใกล้กับสถานีรถไฟลำปาง เป็นตลาดเช้า ที่มีอาหารและขนมพื้นบ้านมากมาย ให้เลือกซื้ออย่างจุใจ ไปจนถึงตอนเที่ยง



สถานีรถไฟลำปาง

ต.สบตุ๋ย อ.เมืองลำปาง จ.ลำปาง

เป็นสถานีรถไฟที่มีความสวยงามคลาสสิกแห่งหนึ่งของไทย ที่เปิดให้บริการผู้โดยสารมาตั้งแต่สมัยรัชกาลที่ 6 ด้วยสถาปัตยกรรมผสมผสานแบบล้านนาและบาวาเรียน ที่ยังคงความงดงามและได้รับการอนุรักษ์ไว้อย่างดี สONGมาหามุมสวย ๆ ถ่ายภาพ ได้บรรยากาศเหมือนเดินทางย้อนเวลาไปหาอดีต



2

มิวเซียมลำปาง

ต.หัวเวียง อ.เมืองลำปาง จ.ลำปาง

ไปเรียนรู้เรื่องราวของลำปางที่มิวเซียมลำปาง พื้นที่การเรียนรู้แห่งใหม่ที่บอกเล่าประวัติศาสตร์และวัฒนธรรมของเมืองมาตั้งแต่อดีตจนถึงปัจจุบัน ภายใต้การนำเสนอที่ทันสมัยผ่านนิทรรศการต่าง ๆ ที่น่าสนใจ



3

สะพานโก่งาว

ต.หัวเวียง อ.เมืองลำปาง จ.ลำปาง

สะพานโก่งาว หรือสะพานรัชฎาภิเศก เป็นแลนด์มาร์กสำคัญของนครลำปาง ที่มีประวัติศาสตร์ยาวนานกว่าร้อยปี สะพานนี้มีรูปโก่งาวที่เป็นสัญลักษณ์ของนครลำปาง และครุฑหลวงอยู่ที่หัวสะพานทั้งสองฝั่ง บริเวณสะพานยังเป็นจุดชมวิวที่สวยงาม สามารถมองเห็นวิวแม่น้ำวังที่ไหลผ่านกลางเมือง



4

กาดกองต้า

ต.สวนดอก อ.เมืองลำปาง จ.ลำปาง

ไปเดินเล่นบนถนนคนเดินกาดกองต้า ที่มีสินค้าท้องถิ่น ทองฝาก และवानคราฟต์เก๋ ๆ มากมาย มาวางขาย สัมผัสกับบรรยากาศย่านการค้าเก่าแก่ ที่มีเสน่ห์ด้วยอาคารเก่า สถาปัตยกรรมสไตล์ไทยจีนและยุโรป ผสมผสานกันอย่างลงตัว นอกจากนั้นยังมีร้านอาหาร และคาเฟ่ที่น่านั่งในบรรยากาศสบาย ๆ *เปิดทุกวันเสาร์-อาทิตย์ เวลา 16.00 - 21.00 น.



5



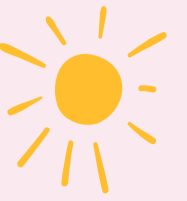
DAY 2

7

พิพิธภัณฑ์ศูนย์ถ่านหินลิกไนต์ศึกษา เหมืองแม่เมาะ

ต.แม่เมาะ อ.แม่เมาะ จ.ลำปาง

ตื่นตาตื่นใจเรื่องราวทางธรณีวิทยา ชมฟอสซิลช้างสีงา
สตั๊กโกโลไฟดอนจากยุคดึกดำบรรพ์ รวมถึงเรียนรู้เกี่ยวกับ
กระบวนการผลิตพลังงานไฟฟ้าที่ได้จากถ่านหิน
ความมั่นคงทางพลังงานและสิ่งแวดล้อมของชาติ
ในเหมืองถ่านหินลิกไนต์ใหญ่ที่สุดในประเทศ



Sky walk สวนเฉลิมพระเกียรติ

ต.แม่เมาะ อ.แม่เมาะ จ.ลำปาง

ชมทิวทัศน์ของภูเขาและเขื่อนแม่งามจากมุมสูง
ที่ Sky walk สวนเฉลิมพระเกียรติ ในพื้นที่เหมืองแม่เมาะ
และเดินชมพรรณไม้และดอกไม้ที่งดงาม
ในสวนเฉลิมพระเกียรติ 84 พรรษา นับเป็นอีกจุด
ที่เหมาะสมสำหรับการถ่ายภาพและชมวิวสวย ๆ ในลำปาง

2



วัดรัตนคูหา-ถ้ำผากล้วย

ต.แม่เมาะ อ.แม่เมาะ จ.ลำปาง

ชวนสายมูมาขึ้นบันไดพญานาคไปเยือนวัดรัตนคูหา-ถ้ำผากล้วย
ที่มีพระอุโบสถทรงล้านนาประยุกต์ ภายในประดิษฐาน
พระโกศกษัตริย์กลางค้ำที่มาจากทองแดงบริสุทธิ์
น้ำหนักกว่า 1,500 กิโลกรัม บริเวณฐานของโบสถ์ยังมีปล่อง
ที่เชื่อว่าเป็นทางเข้า - ออกของพญานาค

3

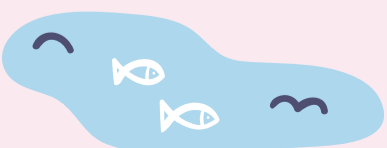


วัดพระธาตุดอยงาม-พระใหญ่โตบุตรสี่

ต.ป่าตัน อ.แม่เมาะ จ.ลำปาง

อีกไฮไลท์ต้องไม่พลาดใน Unseen New Chapters ของลำปาง
ต้องไปสักการะพระใหญ่โตบุตรสี่ซึ่งเป็นพระพุทธรูปทองแดง
ขนาดใหญ่ ที่สร้างในศิลปะแบบญี่ปุ่น และองค์พระธาตุดอยงาม
เพื่อความเป็นสิริมงคล วัดศักดิ์สิทธิ์บนยอดดอยแห่งนี้
ยังเป็นจุดชมทะเลหมอกและพระอาทิตย์ขึ้นที่งดงาม
สามารถมองเห็นได้ทั่วลำปาง

4



DAY 3



1

วัดป่าฝาง

ต.พระบาท อ.เมืองลำปาง จ.ลำปาง

วัดป่าฝาง หรือ วัดศาสนโชติการาม เป็นวัดเก่าแก่ที่โดดเด่นด้วยเจดีย์และวิหารที่สร้างขึ้นด้วยศิลปะแบบเมียนมา ภายในพระอุโบสถยังมีพระพุทธรูปห่มจีวรประดับด้วยทับทิมเมียนมา ที่งดงามล้ำค่าประดิษฐานอยู่ ถือเป็นวัดที่งดงามแห่งหนึ่งของลำปางที่นำมาเยือน

ข้าวซอยป่าบุญ

ต.ต้นธงชัย อ.เมืองลำปาง จ.ลำปาง

มือเที่ยงไปลิ้มรสข้าวซอยสูตรดั้งเดิม ที่ร้านข้าวซอยป่าบุญ ข้าวซอยรสชาติเข้มข้น และหอมเครื่องเทศ เสิร์ฟพร้อมเครื่องเคียงอย่างลงตัว เมนูนี้ห้ามพลาดเมื่อมาเยือนลำปาง



2

วัดพระแก้วดอนเต้า

ต.เวียงเหนือ อ.เมืองลำปาง จ.ลำปาง

วัดศักดิ์สิทธิ์คู่บ้านคู่เมืองลำปาง ครั้งหนึ่งในอดีตเคยเป็นที่ประดิษฐานพระแก้วมรกต วัดแห่งนี้เป็นที่ประดิษฐานองค์พระบรมธาตุดอนเต้า ที่บรรจุพระเกศาธาตุของพระพุทธเจ้า และพระมณฑปทรงปราสาท สถาปัตยกรรมเมียนมา วิหารลายคำที่งดงาม และยังมีพิพิธภัณฑ์สถานล้านนาที่จัดแสดงโบราณวัตถุที่น่าสนใจ



3

พิพิธภัณฑ์เซรามิคชนบท- สามตาไก่

ต.พระบาท อ.เมืองลำปาง จ.ลำปาง

ย้อนรอยที่ต้นกำเนิดสามตาไก่และเซรามิกของลำปาง ณ พิพิธภัณฑ์เซรามิคชนบท ที่จัดแสดงประวัติและเรื่องราวกระบวนการผลิตสามตาไก่ตั้งแต่เริ่มต้นให้ได้เรียนรู้ ทั้งนี้ ยังมีเวิร์กช็อปวาดลายเซรามิคให้กับผู้สนใจ ได้ร่วมทำและนำกลับไปเป็นของที่ระลึก



4

อุทยานแห่งชาติแจ้ซ้อน

ต.แจ้ซ้อน อ.เมืองปาน จ.ลำปาง

ไปอาบน้ำแร่แช่ออนเซ็นที่อุทยานแห่งชาติแจ้ซ้อน แหล่งท่องเที่ยวเชิงสุขภาพของลำปาง ทางอุทยานฯ ได้จัดสถานที่แช่น้ำแร่ให้ผู้นมาเยือนได้แช่เพื่อสุขภาพ หรือสนุกกับการนำไข่ไก่ไปแช่น้ำแร่แล้วนำไปรับประทาน ที่นี่ยังมีเมนูยำไข่ไก่แช่ร้อนที่มากับเครื่องยำรสเด็ด ที่มาแล้วต้องห้ามพลาดลิ้มลอง



5

รู้ทำลอง 12 สไตส์

ลำพูน

Heal Jai ะใจ แอ่วเมืองหละปูน

เมืองแห่งนักบุญล้านนา สถาปัตยกรรมเก่าแก่ ฮีลใจด้วยงานศิลป์
งานคราฟต์ และธรรมชาติ ความสุขหาได้ง่ายที่เมืองหละปูน



MUST TASTE

- ฮิงล่ำไย
- ข้าวซอยลำไย
- ก๋วยเตี่ยวหนุตุ่นลำไย
- ใส่อ้อยยัยปี
- กาแฟลำไย



MUST BUY

- ผ้าไหม ผ้าฝ้ายยกดอกลำพูน
- ผ้าทอลายกลุ่มชาติพันธุ์ลำพูน
- ลำไยอบแห้ง
- ไม้แกะสลักบ้านแม่กา
- ผ้าฝ้ายดอนหลวง-หนองเจือก



MUST SEE

- ประเพณีโคมแสนดวงที่เมืองลำพูน
- การแสดงวิถีปกาเกอญอ ชุมชนพระบาทห้วยต้ม
- ฟ้อนรำถวายพระนางจามเทวี
- ประเพณีสลากย้อมเมืองลำพูน
- การแสดงตลกอลงบุชาครุบาศรีวิชัย



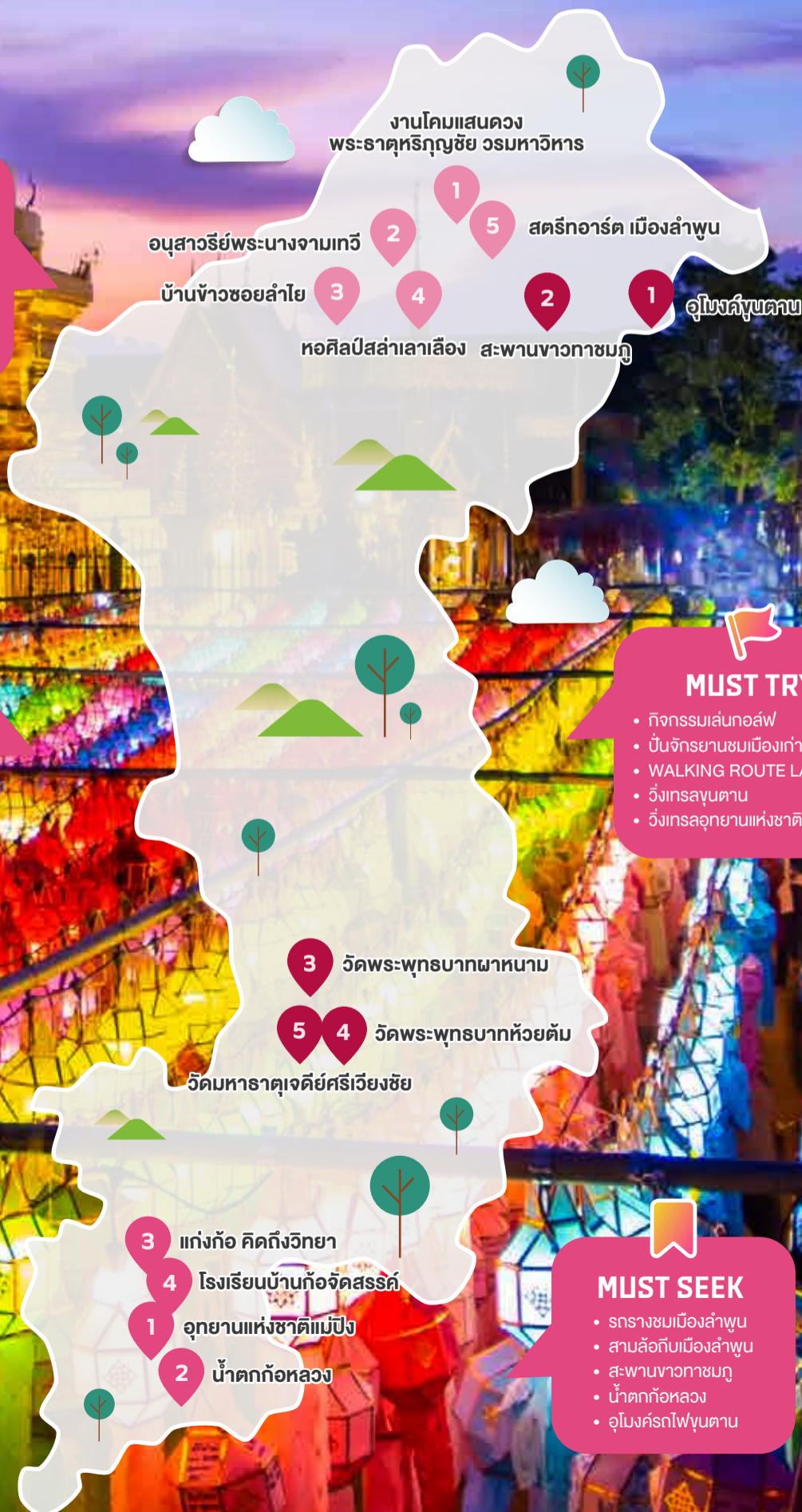
MUST TRY

- กิจกรรมเล่นกอล์ฟ
- ปั่นจักรยานชมเมืองเก่าลำพูน
- WALKING ROUTE LAMPHUN
- อิงทรลุนตาน
- อิงทรลุลุกยานแห่งชาติแม่ปิง



MUST SEEK

- ธรรมชาติเมืองลำพูน
- สามล้อถีบเมืองลำพูน
- สะพานหวงกาชมฏ
- น้ำตกก้อหลวง
- อุโมงค์รถไฟขุนตาน



งานโคมแสนดวง
พระราชกุญชัย วรมหาวิหาร

อนุสาวรีย์พระนางจามเทวี

บ้านข้าวซอยลำไย

หอศิลป์สลาเลาเสียง สะพานหวงกาชมฏ

สตริกอาร์ต เมืองลำพูน

อุโมงค์ขุนตาน

วัดพระพุทธรูปมหาพานาม

วัดพระพุทธรูปห้วยต้ม

วัดมหาธาตุเจดีย์ศรีวิชัย

แก่งก้อ คิดถึงวิทยา

โรงเรียนบ้านก้อจัดสรร

อุทยานแห่งชาติแม่ปิง

น้ำตกก้อหลวง

DAY 1



1



งานโคมแสนดวง พระราชกุญชัย วรมหาวิหาร

ต.ในเมือง อ.เมืองลำพูน จ.ลำพูน

เป็นประเพณีประจำคนเกิดปีระกา ที่บรรจุพระบรมเกศารัตนของพระพุทธเจ้าไว้ในโกศทองคำประดิษฐานในองค์พระธาตุเจดีย์ ช่วงประเพณีลอยกระทงของทุกปี จะได้สัมผัสความสวยงามของโคมไฟล้านนาหลากสีใน **งานเทศกาล โคมแสนดวง** เพื่อถวายเป็นพุทธบูชาต่อองค์พระธาตุเจ้าหริภุญชัย และสักการะพระนางจามเทวีปฐมกษัตริย์แห่งเมืองลำพูน งานจัดที่วัดพระธาตุหริภุญชัยฯ และลานอนุสาวรีย์พระนางจามเทวี



อนุสาวรีย์พระนางจามเทวี

บริเวณสวนสาธารณะหนองดอก ต.ในเมือง อ.เมืองลำพูน จ.ลำพูน

มาลำพูน ต้องมาสักการะอนุสาวรีย์พระนางจามเทวี องค์ปฐมกษัตริย์แห่งนครหริภุญไชย ที่สร้างขึ้นในปี พ.ศ. 2525 ปีเดียวกับที่กรุงรัตนโกสินทร์ครบ 200 ปี พระนางจามเทวี นอกจากจะเป็นนักรบที่มีความสามารถแล้ว พระนางยังเป็นผู้นำพระพุทธศาสนา ศิลปวัฒนธรรม มาเผยแพร่ในดินแดนล้านนาจนรุ่งเรืองมาจนถึงปัจจุบัน ว่ากันว่า หากมาราบไหว้ขอพรในเรื่องความรักหรือชีวิตคู่ มักจะสมหวังตั้งใจปราธณา



2



บ้านข้าวซอยลำไย

ต.ต้นธง อ.เมืองลำพูน จ.ลำพูน

ข้าวซอยของที่นี่ไม่เหมือนใคร เพราะใส่ลำไยอบแห้งสีทองลงไปด้วย ช่วยเพิ่มความหอมหวานกลมกล่อมให้น้ำซุปล เป็นข้าวซอยลำไยต้นตำรับแห่งแรก สืบทอดสูตรเด็ดของครอบครัว เคลิ็ดลับคือ ผงข้าวซอยสูตรเฉพาะ ที่มีส่วนผสมของสมุนไพรต่าง ๆ เต็มจิง และพริกป่น เพื่อลดความเลี่ยนและดับคาว อย่าลืมสั่งข้าวซอยลำไยไต่กินคู่กับผักกาดดองและหอมแดง รับรองจะติดใจ
**เปิดให้บริการทุกวัน เวลา 08.30-15.00 น. (หยุดทุกวันพุธ)

3



หอศิลป์สาลาลือ

ต.ต้นธง อ.เมืองลำพูน จ.ลำพูน

เป็นหอศิลป์ที่นำเสนอและเผยแพร่ผลงานของสล่า หรือช่างผู้มีความชำนาญฝีมือชั้นครูในภาษาล้านนา โดยจัดแสดงผลงานศิลปะแขนงต่าง ๆ เป็นพื้นที่รวบรวมผลงาน ภูมิปัญญาของสล่า ในแต่ละสาขา อีกทั้งยังสานต่อปณิธานของศิลปินคนสำคัญ คุณจรัส มโนเพ็ชร เพื่อยกระดับดนตรี และเพลงโฟล์คของล้านนา ตลอดจนผลงานศิลปะ วัฒนธรรม อัตลักษณ์ล้านนาที่ทรงคุณค่าสู่สากล
**เปิดให้บริการ ทุกวัน เวลา 08.40-16.00 น.



4



สตรีทอาร์ต เมืองลำพูน

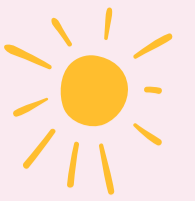
ต.เวียงยอง อ.เมืองลำพูน จ.ลำพูน

ชมงานศิลปะบนถนนสายวัฒนธรรม ชุมชนเวียงยอง ภายใต้แนวคิดการพัฒนาศิลปะเชิงสร้างสรรค์ บนถนนวัฒนธรรมเพื่อการท่องเที่ยวชุมชน เกิดจากความร่วมมือหลายฝ่ายและได้กลุ่ม "ปายสี แต้มฝัน ปันจินตนาการ" ศิลปินจิตอาสา มาช่วยวาดภาพตลอดเส้นทาง โดยแต่ละภาพเป็นเรื่องราวของคนในชุมชน

5



DAY 2



1

อุทยานแห่งชาติแม่ปิง

ต.แม่ลาน อ.ลี้ จ.ลำพูน

ครอบคลุมพื้นที่ถึง 3 จังหวัด ได้แก่ เชียงใหม่ ลำพูน และตาก ขึ้นชื่อเรื่องความสวยงามของธรรมชาติและทัศนียภาพที่อุดมสมบูรณ์ มีจุดท่องเที่ยวที่น่าสนใจ อาทิ จุดชมวิวดงหลวง มองเห็นวิวแม่น้ำปิง ไหลลัดเลาะไปสู่เขื่อนภูมิพล กุ้งก๊ึก กุ้งหน้้าธรรมชาติมีทั้งสัตว์ป่า ดอกไม้ป่าและเป็นแหล่งอนุรักษ์พันธุ์กล้วยไม้เหลืองแม่ปิงอีกด้วย วัดพระธาตุแก่งสร้อย น้ำตกก้อหลวง และ แก่งก้อ ทะเลสาบขนาดใหญ่ที่มีวิวสวยจับใจ



2

น้ำตกก้อหลวง

ต.ก้อ อ.ลี้ จ.ลำพูน

ถือเป็นอีกหนึ่งไฮไลต์ของอุทยานแห่งชาติแม่ปิง เป็นน้ำตกหินปูน ลดหล่นลงมาทั้งหมด 7 ชั้น ผ่านหินงอกหินย้อย ก่อนจะไหลลงสู่แอ่งเบื้องล่าง น้ำใสสะอาดเป็นสีฟ้าอมเขียวมรกต มีน้ำไหลตลอดทั้งปี



แก่งก้อ

ต.ก้อ อ.ลี้ จ.ลำพูน

เป็นทะเลสาบขนาดใหญ่ซึ่งเป็นส่วนหนึ่งของเขื่อนภูมิพล ที่อยู่ในอุทยานแห่งชาติแม่ปิง ล้อมรอบไปด้วยขุนเขา มีวังน้ำขนาดใหญ่เป็นฉากหน้า สามารถล่องแพไปชมธรรมชาติแบบใกล้ชิดได้โดยรอบ รองรับกิจกรรมทางน้ำ เช่น เล่นน้ำ ลากแพ ปีนหน้าผาริมน้ำปิง สามารถเดินทางไปที่จุดอื่น ๆ ได้อีกเช่น โรงเรียนเรือนแพ ฉากหลักในภาพยนตร์เรื่องคิดถึงวิทยา ถ้าช้างร้อง วัดพระธาตุแก่งสร้อย โรงเรียนบ้านก้อจัดสรร (คิดถึงวิทยา)

3

โรงเรียนบ้านก้อจัดสรร (คิดถึงวิทยา)

ต.ก้อ อ.ลี้ จ.ลำพูน

มาตามรอยหนังรักโรแมนติกเรื่อง คิดถึงวิทยา โรงเรียนเรือนแพ หรือห้องเรียนสาขา ของโรงเรียนบ้านก้อจัดสรร เป็นโรงเรียนกลางน้ำแห่งเดียวในประเทศไทย เปิดการเรียนการสอนในระดับประถม ให้กับลูกหลานชาวแพประมง ที่อาศัยอยู่ในแม่น้ำปิงเหนือเขื่อนภูมิพล สถานที่ถ่ายทำเป็นห้องเรียนจริง สามารถแวะเยี่ยมชม และถ่ายภาพเด็ก ๆ ที่โรงเรียนได้

4



DAY 3

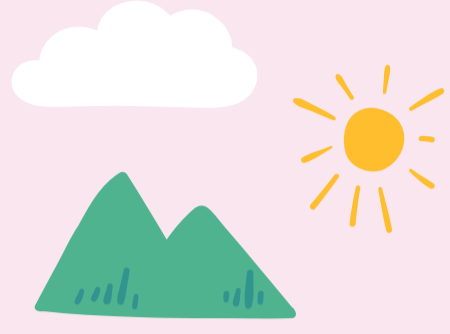


1

อุโมงค์ขุนตาน

ต.ทาบลาดุก อ.แม่ทา จ.ลำพูน

เป็นอุโมงค์ทางรถไฟลอด ที่มีคุณค่าทางประวัติศาสตร์ในแง่ของ ความยากลำบากในการก่อสร้าง ตั้งอยู่ในพื้นที่อุทยานแห่งชาติดอยขุนตาล ทางเข้าอุโมงค์ก่อสร้างด้วยอิฐสีแดง ด้านบนมีครุฑประดิษฐานอยู่เพียง อุโมงค์เดียวในประเทศไทย ซึ่งเป็นจุดที่นักท่องเที่ยวนิยมมาถ่ายภาพ ก่อนจะเดินเข้าอุทยานฯ ด้านหน้าอุโมงค์มีศาลเจ้าพ่อขุนตานให้สักการะ และสถาปัตยกรรมผู้คุมการก่อสร้าง



สะพานขาวกาชมภู

ต.ทาบลาดุก อ.แม่ทา จ.ลำพูน

จุดเช็กอินทางประวัติศาสตร์อายุใกล้เคียงกับอุโมงค์ขุนตาน เป็นสะพานคอนกรีตเสริมเหล็ก ทรงโค้งกาชมภู ในแบบสถาปัตยกรรมตะวันตก เป็นเส้นทางสัญจรทางรถไฟ ข้ามลำน้ำแม่ทาผ่านเรือกสวนไร่นาและป่าเขา ที่ยังใช้อยู่ในปัจจุบัน



2



วัดพระพุทธรูปมหาพนาม

ต.ป่าไผ่ อ.ลี้ จ.ลำพูน

เป็นวัดที่อยู่บนดอยมหาพนาม แบ่งพื้นที่วัดออกเป็น 2 ส่วน ส่วนเชิงดอยมีรูปปั้นของครุบาอภิชัยขาวปีนขนาดใหญ่ในชุดแบบชัชวาล ด้านในมีเมรุมณฑป เกือบสังขารซึ่งไม่น่าเบื่อของท่านเอาไว้ ด้านบนดอยมหาพนามประดิษฐาน “พระธาตุเจดีย์ทอง-พระธาตุเจดีย์เงิน” มีสะพานเชื่อมระหว่างเจดีย์ นอกจากนี้ ยังมีพระพุทธรูปบ่อน้ำทิพย์ และพระนอนตาหวาน ให้ผู้มีจิตศรัทธาได้กราบสักการะที่นี้ จุดชมวิวกะเลหมอกยามเช้าที่มองเห็นทิวทัศน์เมืองลี้แบบ 360 องศา



3

วัดพระพุทธรูปห้วยต้ม

ต.นาทราย อ.ลี้ จ.ลำพูน

วัดแห่งความศรัทธาของชาวพุทธปกากะญอ เป็นวัดประจำหมู่บ้าน และใหญ่ที่สุดในอำเภอลี้ สืบสาน คำสอนของหลวงปู่ครูบาชัยวงศาพัฒนา (ครูบาวงศ์) พระเกจิที่เป็นดั่งศูนย์รวมจิตใจของคนในชุมชนบ้านห้วยต้ม มีรอยพระพุทธรูปประดิษฐานในวิหารหลวง ซึ่งออกแบบ ให้สร้างครอบรอยพระพุทธรูปเอาไว้ งดงามด้วย ภาพจิตรกรรมฝาผนัง ที่บอกเล่าเรื่องราวประวัติ ครูบาวงศ์ และวิถีชุมชนบ้านห้วยต้ม นอกจากนี้ ยังมี พระเจดีย์ 84,000 พระธรรมขันธุ์ วิหารพระเมืองแก้ว ที่ประดิษฐานพระสรีระสังขารของหลวงปู่ครูบาวงศ์ ให้กราบไหว้อีกด้วย



4



5

วัดมหาธาตุเจดีย์ศรีเวียงชัย

ต.นาทราย อ.ลี้ จ.ลำพูน

มีความโดดเด่นด้วย “พระมหาธาตุเจดีย์ศรีเวียงชัยพุทธเจดีย์พระเจ้า 5 พระองค์” สีกองอร่าม รายล้อมด้วยเจดีย์บริวารองค์เล็ก 48 องค์ เป็นสิ่งสักการะแทนองค์พระศาสดาทั้ง 5 ทวีป ของภิกษุที่ สร้างจากศิลาแลง องค์ใหญ่ที่สุดในเมืองไทย ออกแบบและสร้างโดย หลวงปู่ครูบาชัยวงศาพัฒนา ร่วมกับศรัทธา ของชาวบ้านปกากะญอ ที่ตั้งใจจะบูรณะพุทธศาสนาให้ยั่งยืนสืบไป



รู้ทำลอง
12 สไตส์

สุโขทัย

ตามรอยวิถีแห่งความสูงที่สุโขทัย

ไปสัมผัสความงดงามของอดีตอันรุ่งเรืองในเมืองมรดกโลก
ดื่มด่ำกับความสูงจากเรื่องราวแห่งประวัติศาสตร์
และวัฒนธรรมที่ได้รับการส่งต่อจากอดีตมาจนถึงปัจจุบัน



MUST TASTE

- ก๋วยเตี๋ยวสุโขทัย
- ข้าวเป็ญ บ้านนาต้นจั่น
- มะยงชิด สุโขทัย
- กุเรียนพันรุ่มอนพระร่วง
- ขนมข้าวโค้งข้าวโกก



MUST BUY

- เครื่องสังคโลก
- เครื่องเงิน-เครื่องทอง ลายโบราณ
- ผ้าขึ้นตีนจก
- ถั่วกอด
- ขนมผิงแจ่มประตูกาย



MUST SEE

- ประเพณีลอยกระทง เมาเทียน เล่นไฟ
- ประเพณีแห่ช้าง บวชนาคชาวไทยพวนบ้านหาดเสี้ยว
- ใสบาตรสะพานบุญรับอรุณสุโขทัย
- งานย้อนอดีตศรีสัชนาลัยนุ่งผ้าไทยใส่เงินทองลายโบราณ
- งานประเพณีสงกรานต์โยกานสงกรานต์ศรีสัชนาลัย



MUST SEEK

- อุทยานประวัติศาสตร์สุโขทัย
- อุทยานประวัติศาสตร์ศรีสัชนาลัย
- อุทยานแห่งชาติรามคำแหง
- อุทยานแห่งชาติศรีสัชนาลัย
- วัดพิพิธนันทมณฑล



MUST TRY

- เดินป่า พิชิตยอดหลวงสุโขทัย
- ปั่นจักรยานชมอุทยานประวัติศาสตร์สุโขทัย
- ปั่นจักรยานชมอุทยานประวัติศาสตร์ศรีสัชนาลัย
- SUKHOTHAI MARATHON
- เดินป่าธรรมชาติน้ำตกตาดเดือนตาดาว



DAY 1



1

อุทยานประวัติศาสตร์ศรีสขนาลัย

ต.ศรีสขนาลัย อ.ศรีสขนาลัย จ.สุโขทัย

ย้อนเวลาไปกับอุทยานประวัติศาสตร์ศรีสขนาลัย ที่ได้รับการขึ้นทะเบียนเป็นมรดกโลกโดยยูเนสโก ภายในพื้นที่มีโบราณสถานงดงามหลายแห่ง เช่น วัดพระศรีรัตนมหาธาตุ วัดช้างล้อม และวัดเจดีย์เจ็ดแถว และยังมีแหล่งเตาสังคโลกโบราณที่สะท้อนความรุ่งเรือง ในการผลิตเครื่องสังคโลกในอดีต ปัจจุบันยังคงมีการสืบทอด การทำสังคโลกให้เลือกชมเลือกซื้อที่ชุมชนบ้านเกาะน้อย



2

เที่ยวชุมชนทำชีย ศรีสขนาลัย

ต.ศรีสขนาลัย อ.ศรีสขนาลัย จ.สุโขทัย

เดินเล่นที่ชุมชนทำชียซึ่งยังคงรักษาไว้ซึ่งเสน่ห์แบบดั้งเดิม ในเมืองศรีสขนาลัยเก่าหรือเมืองเชลียง ที่อยู่ทางตะวันตกของแม่น้ำยม ลัดเลาะไปตามถนนสายเก่าและสัมผัสกับบรรยากาศ ชุมชนการค้าเก่าแก่ที่เต็มไปด้วยเรื่องราวของอดีต หากมาเยือน ในวันเสาร์แรกของเดือน จะได้พบกับความสนุกสนาน ที่ถนนคนเดินกอกใหม่ ทำชียอินดี้ ที่จัดขึ้นเป็นประจำทุกเดือน



3

ชุมชนท่องเที่ยวบ้านนาต้นจั่น ศรีสขนาลัย

ต.บ้านตึก อ.ศรีสขนาลัย จ.สุโขทัย

ไปสัมผัสวิถีพื้นบ้านที่ชุมชนท่องเที่ยวบ้านนาต้นจั่น โฮมสเตย์ที่ได้รับรางวัลการท่องเที่ยวเชิงอนุรักษ์มากมาย ลองนั่งรถอีแต๊ก เดินสะพานไม้ไผ่ชมทุ่งนา ชิมข้าวเป็บอาหารถิ่น เรียนรู้การทอผ้า และการทำผ้าหมักโคลน อิ่มเอมกับความสงบแบบเรียบง่าย ที่ห่างไกลจากความวุ่นวายของเมืองใหญ่



DAY 2



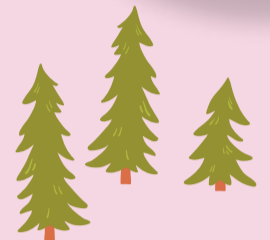
1



วัดโบสถ์บ้านบางหลัง

ต.เมืองบางหลัง อ.สวรรคโลก จ.สุโขทัย

ชมวัดโบสถ์บ้านบางหลัง วัดเก่าแก่ที่มีพระมณฑปโบราณ และพระอุโบสถที่ได้รับการบูรณะขึ้นใหม่ในสไตล์สุโขทัยประยุกต์ ภายในวัดมีหลวงพ่อขาวเนรมิต พระพุทธรูปอายุกว่า 700 ปี ที่จุดพบจากพื้นดินในปี พ.ศ. 2530 เป็นหนึ่งใน Unseen New Chapters ที่ไม่ควรพลาด

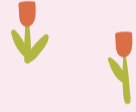


2

ศาลหลักเมืองสวรรคโลก

ต.เมืองสวรรคโลก อ.สวรรคโลก จ.สุโขทัย

แวะขอพรที่ศาลหลักเมืองสวรรคโลก ศูนย์รวมจิตใจ และที่เคารพบูชาของชาวสวรรคโลก อาคารศาลหลักเมืองแห่งนี้ ถูกสร้างขึ้นใหม่ในรูปแบบจตุรมุขยอดปราสาททั้งดงาม เพื่อเป็นที่เชิดชูและรำลึกถึงประวัติศาสตร์อันยาวนานของเมือง



3

สถานีตำรวจภูธรสวรรคโลก (โรงพักเก่าตำรวจสวรรคโลก)

ต.ในเมือง อ.สวรรคโลก จ.สุโขทัย

โรงพักเก่าตำรวจสวรรคโลก หรือ โรงพักเรือนปั้นหยา ถูกสร้างขึ้นมาตั้งแต่ยุคก่อนสงครามโลกครั้งที่ 2 ในสมัยที่สวรรคโลกยังเป็นจังหวัด ก่อนที่จะเปลี่ยนมาเป็นจังหวัดสุโขทัย โรงพักเป็นเรือนไม้ทรงปั้นหยาชั้นเดียว ยกพื้นสูง ใช้งบก่อสร้าง (ในสมัยนั้น) 7,000 บาท มีกำลังพลประจำการอยู่ 248 นาย ต่อมาในปี พ.ศ. 2521 ได้มีหลักฐานการเปลี่ยนกระเบื้องมุงหลังคาเป็นกระเบื้องลอนคู่ และไม้ชิงชายรอบตัวอาคาร ได้รับรางวัล “อนุรักษ์ศิลปสถาปัตยกรรมดีเด่น” ปี พ.ศ. 2559 ปัจจุบันได้จัดเป็นพิพิธภัณฑ์ให้นักท่องเที่ยวเยี่ยมชม เพื่อเรียนรู้เรื่องราวในอดีต ถือเป็นมรดกทางประวัติศาสตร์ที่ทรงคุณค่า หนึ่งในความภูมิใจของชาวสวรรคโลก



4

สตรีทอาร์ต สวรรคโลก

ต.เมืองสวรรคโลก อ.สวรรคโลก จ.สุโขทัย

เพลิดเพลินกับ สตรีทอาร์ต ในย่านเก่าของตัวเมืองสวรรคโลก จากผลงานของศิลปินสตรีทอาร์ตชื่อดังระดับอาเซียน ที่ร่วมกันเนรมิตให้เมืองสวรรคโลกเป็นจุดเช็คอินใหม่ในใจสายอาร์ตทั้งหลาย สะท้อนเรื่องราวท้องถิ่นผ่านงานศิลป์บนกำแพงทั่วเมือง เป็นมุมสร้างสรรค์และสร้างควมมีชีวิตชีวาให้กับชุมชน



DAY 3



อุทยานประวัติศาสตร์สุโขทัย

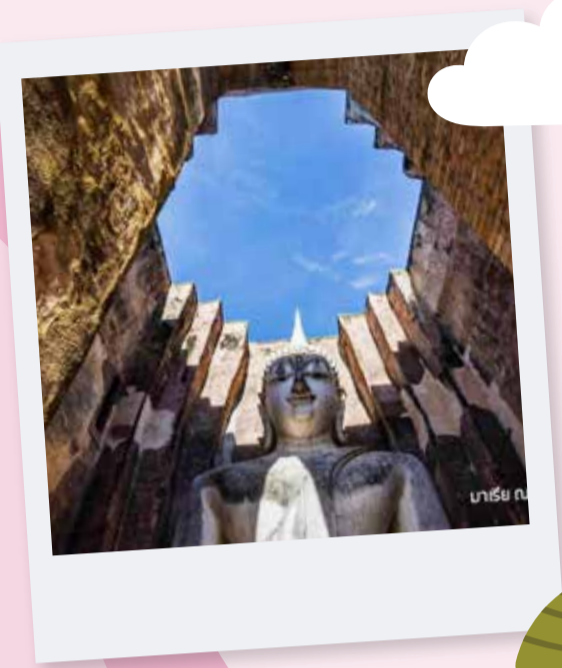
ต.เมืองเก่า อ.เมืองสุโขทัย จ.สุโขทัย

ชวนกันปั่นจักรยานสำรวจอุทยานประวัติศาสตร์สุโขทัย มรดกโลกที่ได้รับการขึ้นทะเบียนโดยยูเนสโก เสมือนการย้อนเวลา กลับไปในอดีต อิ่มเอมกับความงามของพระพุทธรูป สรูปเจดีย์ พระปรางค์ ที่สะท้อนถึงยุคทองของศิลปะไทย ไฮไลต์สำคัญ ที่ไม่ควรพลาด คือ วัดมหาธาตุ วัดตระพังเงิน วัดสระศรี และวัดศรีสวย ที่ยังคงความงดงาม บอกเล่าเรื่องราวของ ความสุขสมบูรณ์ของวันวาน

วัดศรีชุม

ต.เมืองเก่า อ.เมืองสุโขทัย จ.สุโขทัย

ไปกราบพระอจนะ พระพุทธรูปที่ปรากฏในจารึกตั้งแต่สมัย พ่อขุนรามคำแหง ภายในมณฑป มีพระพุทธรูปปางมารวิชัย สูงกว่า 15 เมตร พระพักตร์งดงาม และให้ความสงบร่มเย็น แก่ผู้พบเห็น มีตำนานเล่าว่า ในสมัยสมเด็จพระนเรศวร พระองค์ทรงให้ทหารขึ้นไปใช้ช่องลับด้านหลังพระอจนะ ในการปลุกใจไพร่พลจนเกิดเสียง เหมือนองค์พระพูดได้ แปลงเสียงได้จริง ๆ



วัดตระพังทอง

ต.เมืองเก่า อ.เมืองสุโขทัย จ.สุโขทัย

วัดเก่าแก่ที่ตั้งอยู่กลางน้ำ มีความโดดเด่นด้วยสะพานไม้ ที่เชื่อมต่อไปยัง พระวิหารกลางน้ำและพระเจดีย์โบราณ สถานที่นี้ถือเป็นจุดศูนย์กลาง ทางศาสนาที่มีความสำคัญ เป็นที่นิยมสำหรับนักท่องเที่ยวในการ ใ้สบาตรยามเช้าภายใต้กิจกรรม “ใ้สบาตรสะพานบุญ รับอรุณสุโขทัย” นอกจากนี้ ในช่วงเย็น บริเวณรอบตระพัง หรือบึงน้ำแห่งนี้ ยังมีตลาดกลางคืนที่เต็มไปด้วยอาหารท้องถิ่นให้เลือกชิมอีกด้วย

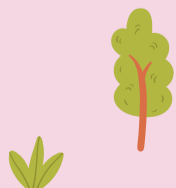


4

ก๋วยเตี๋ยวเจ๊เฮ

ต.เมืองเก่า อ.เมืองสุโขทัย จ.สุโขทัย

แวะพักเติมพลังหลังจากเที่ยวชมโบราณสถาน ด้วยเมนูก๋วยเตี๋ยวสุโขทัย ที่ร้านก๋วยเตี๋ยวเจ๊เฮ เปิดบริการมายาวนาน รสชาติของก๋วยเตี๋ยว มีเอกลักษณ์เฉพาะตัว เส้นบะหมี่ทำเอง เหนียวนุ่ม ใส่หมูสับต้มย่ำรสชาติเข้มข้น พร้อมกั๊วฝักยาว ถือเป็นซิกเนเจอร์ของก๋วยเตี๋ยวสุโขทัยที่ไม่ควรพลาด



รู้ทำลอง
12สโตร์

อุตรดิตถ์

เที่ยวเมืองพระยาพิชัย ฮิลใจ... สายเขียวในเมืองลับแล

ตามรอยประวัติศาสตร์พระยาพิชัยดาบหัก ผู้เป็นสัญลักษณ์แห่งความกล้าหาญ
แล้วออกไปสำรวจความ Unseen ของแหล่งท่องเที่ยวธรรมชาติ
รับพลังสีเขียวให้อิ่มใจ...ที่เมืองลับแล

MUST BUY

- ทุเรียนหลง-หลิน ลับแล
- ฟ้าขึ้นดินจกลับแล
- เม็ดมะม่วงหิมพานต์ ท่าปลา
- ลองกอง-ลางสาด
- สับประรดหัวมุ่น

MUST TRY

- พืชยอดกุสอยดาว
- มวยไทยท่าเสา
- สนามกอล์ฟเขื่อนสิริกิติ์
- ตะโกก รินมิ่ง
- เดิน-วัง เขื่อนสิริกิติ์ มีนินารารอน

MUST TASTE

- อังนิกเผ็ด
- แกงโอะเอ๊ะ
- ข้าวพันเม็ก
- ข้าวแคบ
- หมี่พุ้น

MUST SEEK

- พระอกแตก วัดบ้านแก่งไต้
- ดันมเหล็กใหญ่
- บ้านเกิดพระยาพิชัย
- บ่อเหล็กน้ำพี้
- หลวงพ่อเพชร วัดท่าถนน

MUST SEE

- งานพระยาพิชัยดาบหักและงานกาชาดจังหวัดอุตรดิตถ์
- งานนมัสการพระแท่นศิลาอาสน์
- ประเพณีอัฐขมิ้นบูชา (ถวายพระเพลิงพระพุทธรูปเจ้าจำลอง)
- งานมหกรรมทุเรียนหลง-หลิน ลับแล
- งานลางสาดและลองกองหวาน

น้ำตกแม่พลู

อาหารพื้นเมืองลับแล

วัดพระแท่นศิลาอาสน์

อนุสรณ์สถานบ้านเกิด
พระยาพิชัยดาบหัก

พิพิธภัณฑ์บ้านเกิดพระยาพิชัยดาบหัก

พิพิธภัณฑ์เมืองลับแล

เขื่อนสิริกิติ์

อุทยานแห่งชาติต้นสักใหญ่
(ต้นมเหล็กข)

วัดพระบรมธาตุทุ่งยั้ง

อนุสาวรีย์พระยาพิชัยดาบหัก

พระอกแตก วัดบ้านแก่งไต้

อนุสรณ์สถานบ้านเกิด
พระยาพิชัยดาบหัก

พิพิธภัณฑ์บ้านเกิดพระยาพิชัยดาบหัก

มวยท่าเสา

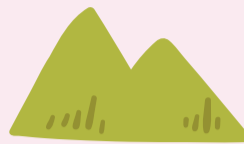
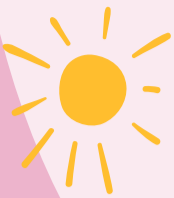
DAY 1

1

อนุสรณ์สถานบ้านเกิดพระยาพิชัยดาบหัก

ต.ในเมือง อ.พิชัย จ.อุตรดิตถ์

อาณาบริเวณนับร้อยไร่ของอนุสรณ์สถานฯ มีไฮไลต์ที่โดดเด่น คือ อนุสาวรีย์ท่านพ่อพระยาพิชัยดาบหัก ที่อยู่ในอิริยาบถนั่งหนึ่งเดียวในประเทศไทย โดยด้านหลังยังมีสถูปเจดีย์ทรงพระปรางค์ที่งดงาม



2

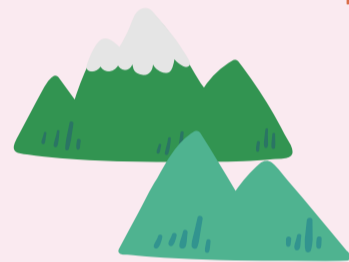
พิพิธภัณฑ์บ้านเกิดพระยาพิชัยดาบหัก

ต.ในเมือง อ.พิชัย จ.อุตรดิตถ์

ไม่ไกลจากอนุสรณ์สถานฯ มีบ้านเรือนไทยที่เรียกว่า “พิพิธภัณฑ์บ้านเกิดของพระยาพิชัยดาบหัก” ทำจากไม้สักแท้ทั้งหลัง สถาปัตยกรรมแบบเรือนไทยภาคกลางผสมผสานภาคเหนือ ภายในจัดแสดงเรื่องราวเกี่ยวกับชีวประวัติของพระยาพิชัยดาบหัก รูปปั้นพระยาพิชัย รูปลำดับทายาทของพระยาพิชัย การจำลองเรือนนอน เรือนครัว หอพระ

**เปิดให้บริการ วันอังคาร-วันอาทิตย์ เวลา 08.30-16.30 น.

**ไม่เก็บค่าเข้าชม



3

พระเอกแตก วัดบ้านแก่งไต้

ต.บ้านแก่ง อ.ตรอน จ.อุตรดิตถ์

วัดเก่าแก่อายุกว่า 300 ปี เป็นที่ประดิษฐานหลวงพ่อบุญรอดองค์พระประธานพระพุทธรูปเก่าแก่ที่ไม่ปรากฏปีที่สร้าง ต่อมาในปี พ.ศ.2555 ได้มีการบูรณะพระอุโบสถ และองค์พระประธานที่ชำรุด จึงได้พบรอยแตกบริเวณพระอุระ (อก) ปรากฏให้เห็นพระพิศมัยและพระเศียรของพระที่ถูกซ่อนเอาไว้ ตั้งแต่ปลายสมัยของอยุธยา จนเป็นที่มาของ “พระเอกแตก” หนึ่งใน “Unseen New Chapters” ของจังหวัดอีกด้วย



มวยท่าเสา ของอุตรดิตถ์

ชุมชนท่าเสา ต.ท่าเสา อ.เมืองอุตรดิตถ์ จ.อุตรดิตถ์

อุตรดิตถ์ ถือเป็นถิ่นกำเนิดศิลปะการต่อสู้ที่ทรงคุณค่าของไทย คือ มวยไทยโบราณ 4 สาย ซึ่ง “มวยไทยพระยาพิชัยดาบหัก และ มวยท่าเสา” ถือเป็น 1 ใน 4 มวยไทยโบราณ 4 สาย ที่มีการสืบทอดมาจากรุ่นสู่รุ่น จนถึงปัจจุบัน มวยท่าเสา คือ SOFT POWER ของอุตรดิตถ์ ถือเป็นมรดกภูมิปัญญา ที่มีคุณค่าทางวัฒนธรรม ในวันมวยไทย 6 กุมภาพันธ์ ของทุกปี จะมีการจัดไหว้ครูมวย ที่ชุมชนท่าเสา ชุมชนเก่าแก่ที่มีบทบาทสำคัญของวงการมวยไทย

4



DAY 2

1



วัดพระบรมธาตุทุ่งยั้ง

ต.ทุ่งยั้ง อ.ลับแล จ.อุตรดิตถ์

วัดสมัยสุโขทัยตอนปลาย งดงามด้วยสถาปัตยกรรมแบบล้านนา โดยสมเด็จพระมหาธรรมราชาที่ 1 (พระยาสิไทย) ทรงอัญเชิญพระบรมสารีริกธาตุมาบรรจุไว้ในพระบรมธาตุเจดีย์ทรงระฆัง ฝีมือช่างเมียนมา (แต่เดิมสันนิษฐานว่าเป็นเจดีย์ทรงพุ่มข้าวบิณฑ์) ภายในวัดยังมีพระพุทธรูปศักดิ์สิทธิ์คู่เมือง คือ “หลวงพ่อดโต” หรือ “หลวงพ่อประธานเต่า”



วัดพระแท่นศิลาอาสน์

ต.ทุ่งยั้ง อ.ลับแล จ.อุตรดิตถ์

พระอารามหลวงที่ไม่ปรากฏปีสร้าง เชื่อกันว่า สมเด็จพระสัมมาสัมพุทธเจ้าทรงเสด็จมาประทับนั่งบนพระแท่นเพื่อเจริญภาวนา พระแท่นเป็นศิลาแลงประดับด้วยลายกลีบบัวโดยรอบ มีพระมณฑปศิลปะเขียงแสนครอบอยู่ภายในพระวิหาร ด้วยความศรัทธาของชาวอุตรดิตถ์ จึงนำเทวรูปพระแท่นศิลาอาสน์มาใส่ไว้ในตราประจำจังหวัด

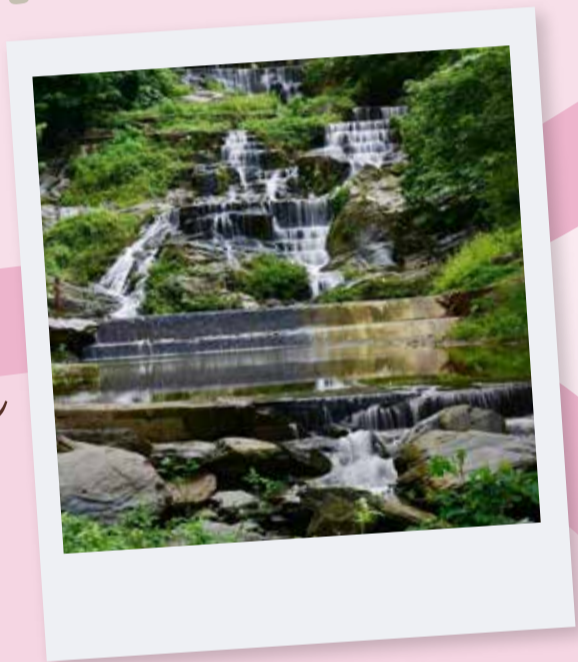


2

น้ำตกแม่พูล

ต.แม่พูล อ.ลับแล จ.อุตรดิตถ์

น้ำตกที่มีทั้งความสวยแปลกตาเป็นเอกลักษณ์ เพราะเกิดจากการสร้างสรรคขึ้นมาจากฝีมือมนุษย์เกปูนเป็นชั้น ๆ เพื่อทำให้น้ำไหลลดหลั่นลงมาจากภูเขาสูง กลายเป็นน้ำตกที่งดงามไม่ซ้ำที่ใด มีต้นไม้ร่มรื่นโอบกอบตลอดแนวธารน้ำ ถือเป็นแหล่งพักผ่อนหย่อนใจยอดนิยมของชาวลับแล



3

อาหารพื้นเมืองลับแล

ต.ศรีพนมมาศ อ.ลับแล จ.อุตรดิตถ์

อำเภอลับแลเป็นแหล่งของกินท้องถิ่นขึ้นชื่อ เช่น “เจี๊ยงของทอดลับแล” สารพัดของทอดทั้งผักทอด เต้าหู้ทอด เปาะเปี๊ยะทอด ขนมปังหน้าหมูทอด และกระบองทอด (หน่อไม้ทอดยัดไส้หมูสับ) และ “ป้าหว่างหมี่พื้นลับแล” ที่ใช้ข้าวแควบ (ข้าวเกรียบพื้นเมือง) ปรุงเป็นเส้นหมี่จาวลวกสุกคลุกเคล้ากับสารพัดเครื่องเคียงแล้วมันวัน ยังมี “ข้าวพันผัก” เมนูอาหารถิ่นสูตรโบราณต้นตำรับเมือง



4

พิพิธภัณฑ์เมืองลับแล

ต.ศรีพนมมาศ อ.ลับแล จ.อุตรดิตถ์

เรือนไม้เรียงรายสวยงามเป็นระเบียบ เป็นพิพิธภัณฑ์ที่จัดแสดงผ่านเรือนจำลอง บอกเล่าประวัติ วิถีชีวิต วัฒนธรรมนิยม งานหัตถกรรม อาหารการกินของผู้นครเมืองลับแลในอดีต มีเอกลักษณ์เฉพาะ เนื่องจากสมัยก่อน ถนนหนทางลำบากเหมือนเป็นเมืองที่มองไม่เห็น จนมีคำกล่าวว่าคุณบุญเท่านั้นจึงจะมาถึงเมืองนี้
**เปิดให้บริการทุกวัน เวลา 09.00-16.00 น.
**ไม่เก็บค่าเข้าชม



5

DAY 3



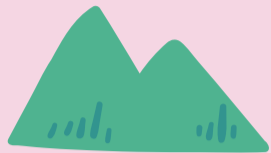
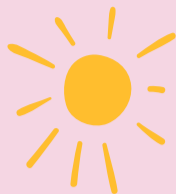
1

อนุสาวรีย์พระยาพิชัยดาบหัก

ต.ท่าอิฐ อ.เมืองอุตรดิตถ์ จ.อุตรดิตถ์

สัญลักษณ์คู่บ้านคู่เมืองอุตรดิตถ์ที่ควรค่าแก่การแวะมาสักการะ “อนุสาวรีย์พระยาพิชัยดาบหัก” ออกแบบและหล่อ โดยกรมศิลปากร ตั้งแต่ปี พ.ศ.2512 ตั้งอยู่หน้าศาลากลางจังหวัด สร้างเพื่อเป็นเกียรติประวัติในความกล้าหาญ รักชาติบ้านเมือง ของท่านพระยาพิชัย

**เปิดให้บริการ ทุกวัน เวลา 06.00-20.00 น.

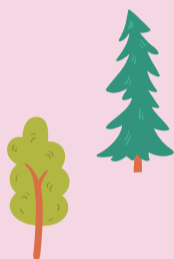


2

เขื่อนสิริกิติ์

ต.พาลี อ.ท่าปลา จ.อุตรดิตถ์

เขื่อนดินใหญ่ที่สุดในประเทศไทย ที่นอกจากประโยชน์ ด้านการชลประทานแล้ว ยังเป็นแหล่งท่องเที่ยวชื่อดัง และเป็นที่พักผ่อนของ พระพุทธสิริสัตตราช (หลวงพ่ोजิตกษัตริย์) จำลอง สวนสุมาลัย สวนไม้ดอกไม้ประดับทั้งดงมาตลอดปี และมีจุดชมวิวดูสุดอลังการ บริเวณสันเขื่อน

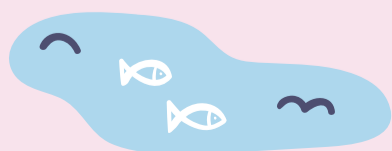
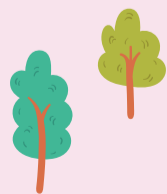


อุทยานแห่งชาติต้นสักใหญ่ (ต้นมเหสักข์)

ต.น้ำโคธิ อ.น้ำปาด จ.อุตรดิตถ์

3

จากชื่อเดิมอุทยานแห่งชาติคลองตรอน เปลี่ยนมาเป็น “อุทยานแห่งชาติต้นสักใหญ่” เพื่อให้สอดคล้องกับ จุดเด่นของสภาพธรรมชาติ โดยเฉพาะการค้นพบ “ต้นมเหสักข์ หรือ ต้นสักที่ใหญ่ที่สุดในโลก” อายุกว่า 1,500 ปี สูงตระหง่านกว่า 47.8 เมตร โดยอุทยานฯ มีการดูแล รักษาอย่างดี ทำทางเดินศึกษาธรรมชาติให้ชมพรรณไม้ต่าง ๆ



รู้ทำลอง!
12สโตร์

อุทัยธานี

ล่องเรือ นอนแพ

ในอ้อมกอดแห่งสายน้ำสะเทกริง

สัมผัสวิถีชีวิตเนิบช้าของย่านชุมชนเก่าแก่
ที่เต็มไปด้วยมนต์เสน่ห์ของวิถีริมน้ำที่มีเอกลักษณ์เฉพาะถิ่น

MUST TRY

- UTHAI TRAIL
- SUP สะเทกริง
- UTHAITHANI NIGHT RUN
- อุทัยธานี มาราธอน มรดกโลกห้วยขาแข้ง
- ปืด เมือง นัน

MUST BUY

- ขนมปังสังขยา
- ผ้าฝ้ายทอมือ อ.บ้านไร่
- ปลาแรดเคดเคียว
- ยาหอมกับทิม
- ปลาอย่าง ร่มควิน

ฝายกั้นน้ำปางสวรรค์ 3

ผ้าทอโบราณบ้านผากั้ง 3

ต้นไม้ยักษ์ แห่งบ้านไร่ 1

วัดบ้านไร่ 2

MUST SEE

- งานประเพณีตักบาตรเทโว
- งานมรดกโลกห้วยขาแข้ง
- งานประเพณีบุญเดือนสาม
- งานประเพณีบุญบั้งไฟ
- งานพระชนกจักรี

MUST SEEK

- หุบป่าตาด
- วัดท่าซุง
- วิถีชาวแพแม่น้ำสะเทกริง
- แหล่งโบราณคดีเขาปลาร้า
- ฝายกั้นน้ำปางสวรรค์

MUST TASTE

- ปลาแรดทอดกระเทียม
- แหนมปลาแรด
- ยำผักกูด
- ปลาคังลวกจิ้ม
- น้ำส้มซ่า

4 จุดชมวิwb้านชายเขา

ถนนคนเดินตรอกโรงยา

3 วัดอุโปสถาราม

1 สะพานแขวนเกาะเกาะโพ

5 วัดสังกัสรัตนคีรี

บ้านจวงรัก

5 ล่องแม่น้ำสะเทกริง

อุทัยเวอร์จิเทล

2 วัดท่าซุง

DAY 1



1

วัดอุโปสถาราม

ต.สะแกกรัง อ.เมืองอุทัยธานี จ.อุทัยธานี

ชมวัดเก่าแก่ในอุทัยธานีที่ชาวท้องถิ่นเรียกว่า วัดโบสถ์ หรือ วัดโบสถ์มโนรมย์ ตั้งอยู่บนเกาะเทโพ ริมแม่น้ำสะแกกรัง โดดเด่นด้วยโบสถ์ วิหาร เจดีย์ และมณฑปแปดเหลี่ยมสีขาว ที่นี้เคยเป็นที่ตั้งของเพนน้ำที่รับเสด็จในหลวง รัชกาลที่ 5 เมื่อครั้งเสด็จประพาสต้น ซึ่งพระองค์ทรงถวายเครื่องสักการะไว้ให้วัดมากมายและได้รับการรักษาไว้ให้ชมจนทุกวันนี้



บ้านจรงรัก

ต.อุทัยใหม่ อ.เมืองอุทัยธานี จ.อุทัยธานี

ไปจิบกาแฟที่บ้านเก่าที่บ้านจรงรัก พิพิธภัณฑ์บ้านคุณตาหลวงเพชรสงคราม เรือนไม้ในสมัยรัชกาลที่ 5 ที่สะท้อนวิถีชีวิตความเป็นอยู่ในอดีตผ่านตัวบ้านที่ได้รับการอนุรักษ์ไว้ พร้อมเครื่องใช้และของสะสม สิ่งละอันพันละน้อยที่น่าสนใจ ด้านล่างเป็นร้านกาแฟน่ารัก ๆ เหมาะกับการจิบกาแฟในบรรยากาศย้อนยุค



2

ถนนคนเดินตรอกโรงยา

ต.อุทัยใหม่ อ.เมืองอุทัยธานี จ.อุทัยธานี

ยามเย็นเดินเล่นที่ตรอกโรงยา ซึ่งกลายมาเป็นถนนคนเดินในทุกวันเสาร์ ตรอกแคบ ๆ ที่ยังคงเป็นเรือนไม้โบราณนี้ เคยเป็นแหล่งสูบฝิ่นของชุมชนชาวจีนในสมัยก่อน แต่ปัจจุบันเปิดเป็นย่านร้านค้าของที่ระลึก และสินค้าแฮนด์เมด ให้นักท่องเที่ยวได้มาเลือกซื้อและชิมอาหารท้องถิ่นกันอย่างเพลิดเพลิน



3

อุทัยเฮอริเทจ

ต.อุทัยใหม่ อ.เมืองอุทัยธานี จ.อุทัยธานี

เลือกที่พักเก๋ ๆ ที่ อุทัยเฮอริเทจ บูติกโฮเทล ที่รีโนเวทจากโรงเรียนอุทัยวิทยาลัย ด้วยการตกแต่งที่คงคอนเซ็ปต์ของโรงเรียนไว้ เช่น เสาธง กระจาดดำ โต๊ะเรียน ให้ผู้เข้าพักได้สัมผัสบรรยากาศราวกับได้หวนคืนสู่รั้วโรงเรียนอีกครั้ง ด้วยห้องพักเก๋ ๆ เช่น ห้องครูใหญ่ ห้องภูมิศาสตร์ หรือห้อง ม.6 และยังมีชุดนักเรียนให้เช่าถ่ายรูปสนุก ๆ ได้ด้วย



4

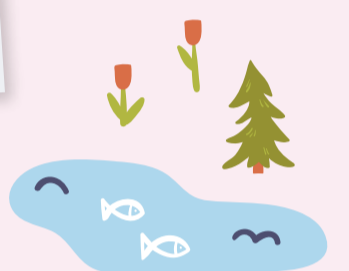
วัดสังกัสรัตนคีรี- ตักบาตรเทโว

ต.น้ำซึม อ.เมืองอุทัยธานี จ.อุทัยธานี

วัดบนยอดเขาสะแกกรังแห่งนี้ ถือเป็นจุดชมวิวงของเมืองอุทัยธานีที่งดงาม ประดิษฐานพระพุทธรมงคล พระคู่บ้านคู่เมืองอุทัยธานี และพระบรมรูปสมเด็จพระปฐมบรมมหาชนก แห่งรัชกาลที่ 1 วัดนี้มีกิจกรรมที่สำคัญในวันออกพรรษาคือการตักบาตรเทโว ที่พระสงฆ์จะเดินลงบันไดนาคมารับบาตรจากยอดเขาสะแกกรัง ดูเป็นภาพที่งดงามน่าสัมผัสและงดงามน่าชม



5



DAY 2



1

สะพานแขวนเกาะเทโพ

ต.สะแกกรัง อ.เมืองอุทัยธานี จ.อุทัยธานี

ยามเช้าไปปั่นจักรยานข้ามสะพานแขวนเกาะเทโพ ที่ทอดยาวข้ามแม่น้ำสะแกกรัง ถ่ายภาพกับสะพานเหล็ก ที่เป็นสัญลักษณ์ของอุทัยธานี พร้อมออกกำลังขาและหัวใจให้พองโต กับทัศนียภาพอันงดงามของแม่น้ำและบรรยากาศร่มรื่นของเรือสวนโร่นาบนฝั่งเกาะเทโพ นับเป็นเส้นทางที่นักปั่นไม่ควรพลาด

วัดท่าซุง

ต.น้ำซึม อ.เมืองอุทัยธานี จ.อุทัยธานี

ไปขอพรที่วัดท่าซุง ซึ่งเป็นที่รู้จักกันดีในหมู่นักท่องเที่ยวและผู้แสวงบุญถึงความศักดิ์สิทธิ์และความงดงาม ที่มีไฮไลท์หลายแห่งที่น่าชม เช่น ปราสาททองคำ วิหารแก้ว 100 เมตร ที่ประดิษฐานพระพุทธรชินราชจำลอง และสระสังฆารหลวงพ่อกุญชรดำ วิหารสมเด็จพระเจ้าตากสินมหาราชที่ประดับกระจกสวยงามราวกับเพชรส่องประกายระยิบระยับ อย่าลืมไปขอพรหลวงพ่ोजินไหลมาเทมาให้การเงินรุ่งเรือง



2

ฝายกั้นน้ำปางสวรรค์

ต.คอกควาย อ.บ้านไร่ จ.อุทัยธานี

อีกหนึ่งจุดเช็คอิน ได้แก่ ฝายกั้นน้ำปางสวรรค์ สถานที่ท่องเที่ยวแปลกใหม่ขวัญใจนักถ่ายภาพ เมื่อลงไปด้านล่างฝายจะเห็นภาพม่านน้ำขนาดยักษ์ที่สั่นลงมาสวยงามแปลกตา เหมาะกับการมาเที่ยวในฤดูฝน หรือยามเมื่อมีปริมาณน้ำที่เกินปริมาณฝาย จนมีการระบายลงข้างล่าง



3

จุดชมวิwb้านชายเงา

ต.ทุ่งนางาม อ.ลานสัก จ.อุทัยธานี

ที่นี้งดงามจนหลายคนตั้งชื่อเล่นให้ว่า สวิตเซอร์แลนด์เมืองอุทัยธานี จากจุดชมวิwb้านชายเงา ที่สร้างขึ้นเป็นระเบียงยกพื้นสูง สามารถมองเห็นทัศนียภาพของป่าและขุนเขาที่โอบล้อม ชมเมฆหมอก ล่องลอยปกคลุมยอดเขา เหมาะกับการแวะมาสูดอากาศ และถ่ายภาพร่วมกับวิวหลักล้าน



4

ล่องแม่น้ำสะแกกรัง

ต.สะแกกรัง อ.เมืองอุทัยธานี จ.อุทัยธานี

ล่องเรือชมแม่น้ำสะแกกรัง แม่น้ำที่เป็นดังเส้นเลือดใหญ่ที่หล่อเลี้ยงผู้คนสองฝั่ง ชมเกาะเทโพ และสัมผัสกับชีวิตริมแม่น้ำ รวมถึงเรือนแพที่ยังคงวิถีแบบดั้งเดิมอันเป็นเอกลักษณ์ของเมืองอุทัยธานี ห้ามพลาดเมนูปลาเรดจากแม่น้ำสะแกกรัง



5

DAY 3



1

ต้นไม้ยักษ์ แห่งบ้านไร่

ต.บ้านไร่ อ.บ้านไร่ จ.อุทัยธานี

ต้นตากับต้นไม้ยักษ์อายุสี่ร้อยปี Unseen แห่งอุทัยธานี ที่ทำให้รู้สึกราวกับหลุดเข้าไปในหนังเรื่อง Avatar ต้นเชียง หรือที่เรียกว่า ต้นผึ้ง นี้ เป็นไม้เนื้ออ่อน มีรากพุ่มพอน (Buttress Root) ที่ใหญ่ที่สุดในประเทศไทย ยื่นออกมาจาก บริเวณโคนต้น เพื่อช่วยค้ำยันต้นเชียงเอาไว้ วัดเส้นรอบวง แบนตามพุ่มพอนได้ 97 เมตร หรือประมาณ 40 คนโอบ เปรียบเสมือนต้นไม้อันแห่งชีวิตที่กลายเป็นรากงมรดกของชาวมุขม และจัดว่าเป็น 1 ใน 65 ต้น จากหนังสือ "รุกง มรดกของแผ่นดิน ใต้ร่มพระบารมี" ที่ได้จัดทำขึ้นเพื่อเฉลิมพระเกียรติแด่ สมเด็จพระเจ้าอยู่หัว รัชกาลที่ 10 ในโอกาสเฉลิมพระชนมพรรษา 65 พรรษา ในปี พ.ศ. 2560

*ทุกวันเสาร์และอาทิตย์ จะมีตลาดสินค้าชุมชน อาหารพื้นบ้าน ผลิตภัณฑ์ทำมือ หรือของฝากจากท้องถิ่น



2

วัดบ้านไร่

ต.บ้านบึง อ.บ้านไร่ จ.อุทัยธานี

ชมศาลาเก่าแก่ที่วัดบ้านไร่ วัดเล็ก ๆ ที่มีความสงบและงดงาม โดยศาลาการเปรียญไม้หลังเก่า อายุเกือบศตวรรษนี้ งดงามด้วยศิลปะแบบดั้งเดิม ล่าสุดได้รับการอนุรักษ์ และบูรณะปฏิสังขรณ์โดยกรมศิลปากร เป็นอีกสถานที่ที่น่าชม สำหรับการศึกษาวัฒนธรรมและศิลปะในพื้นที่



3

ผ้าทอโบราณบ้านผาทัง

ต.บ้านบึง อ.บ้านไร่ จ.อุทัยธานี

แวะชมการทอผ้าที่บ้านผาทัง ผ้าทอโบราณย้อนสัณฐานชาติ ที่มีลวดลายละเอียดงดงาม สะท้อนถึงวิถีชีวิตและวัฒนธรรม ของชุมชนชาวลาวครึ่งและลาวเวียง ที่ยังคงสืบทอดภูมิปัญญา อันทรงคุณค่านี้ไว้ให้คนรุ่นหลังได้ชม ถือเป็นของฝากที่มีเอกลักษณ์ ควรค่ากับการซื้อติดไม้ติดมือกลับบ้าน

