

ภาค ตะวันออก



รู้ทำลอง
12สโตร์

จันทบุรี

เสน่ห์เมืองจันทบุรี อมกาย อิ่มใจ

เมืองที่ครบเครื่อง ทั้ง ทะเล น้ำตก ภูเขา แม่น้ำ
เมืองที่มีผลไม้อร่อย อาหารทะเลสด ๆ และวิถีชุมชนเก่าแก่ริมแม่น้ำที่มากด้วยเสน่ห์ของเมืองจันท

MUST BUY

- เสื้อกจันทบุรี
- ทุเรียนทอด ผลไม้แปรรูป
- พริกไทย

MUST TRY

- พาย SUB BOARD 5 เส้นทาง

MUST SEE

- ประเพณีนมัสการรอยพระพุทธรบาท
เขาศิขณภูฏ

MUST SEEK

- อาสนวิหารพระนางมารีอาปฏิสนธิ์นรมล
- จุดชมวิวเนินนางพญา
- วัดปากน้ำเขมหนู

-
1. วัดปากน้ำเขมหนู
2. จุดชมวิวเนินนางพญา
3. เจดีย์กลางน้ำ
จุดชมวิวน้ำท่วมแหลม
4. ร้านท่าเรือลุงหมื่นซู่ฟัด
5. ป่าแกลทุเรียนทอด
- จันทรโกชนา
1. วัดเขาวัง
2. อ่างเก็บน้ำห้วยตาโ
3. น้ำตกพลั่ว
1. ศาลสมเด็จพระเจ้าตากสิน
2. ชุมชนริมน้ำจันทบุรี
3. อาสนวิหารพระนางมารีอาปฏิสนธิ์นรมล
4. จุดชมวิว วัดเขาพลอยแหวน
5. อิ่มอร่อยห้ามพลาด

MUST TASTE

- ทุเรียน
- ก๋วยเตี๋ยวหมูเสียง
- ข้าวคั่วพริกเกลือ

DAY 1

ศาลสมเด็จพระเจ้าตากสิน

ต.วัดใหม่ อ.เมืองจันทบุรี จ.จันทบุรี

มาจันทบุรีทั้งทีจะไม่แวะไหว้ศาลสมเด็จพระเจ้าตากสินได้อย่างไร นอกจากจะมาราบสักการะเพื่อเป็นสิริมงคลแล้ว ยังได้ระลึกถึงพระมหากรุณาธิคุณอันยิ่งใหญ่ของพระองค์ท่านอีกด้วย และเชื่อกันว่าหากได้มาราบสักการะท่านแล้ว อุปสรรคขวากหนามใด ๆ ก็จะไม่พ่ายแพ้ จะทำการอันใดก็จะสำเร็จได้ดังใจ



ชุมชนริมน้ำจันทบุรี

ต.วัดใหม่ อ.เมืองจันทบุรี จ.จันทบุรี

ชุมชนริมน้ำเก่าแก่กว่าร้อยปีของชาวจีนและชาวจวน ที่อพยพมาตั้งแต่มัยรัตนโกสินทร์ตอนต้น ปัจจุบันเป็นแหล่งอนุรักษ์ศิลปวัฒนธรรมและแหล่งท่องเที่ยวเชิงวัฒนธรรม ที่สืบสานเอกลักษณ์ต่าง ๆ ทั้งอาคารบ้านเรือนเก่า ๆ ที่เปิดบริการเป็นที่พัก ร้านอาหาร แกลเลอรีร้านกาแฟ และยังได้สัมผัสกับวิถีชีวิตที่มีเสน่ห์ของคนในชุมชน ที่สร้างความประทับใจให้กับผู้มาเยือน



อาสนวิหารพระนางมารีอาปฏิสนธิเนรมล

ต.จันทนิมิต อ.เมืองจันทบุรี จ.จันทบุรี

โบสถ์เก่าแก่อายุหลายร้อยปีที่อยู่คู่ชุมชนชาวจันทบุรีมาช้านาน เป็นโบสถ์ระดับชั้นอาสนวิหารแห่งเดียวในภาคตะวันออกของไทย มีสถาปัตยกรรมตะวันตกแบบโกธิก ภายในโบสถ์บริเวณเพดานตกแต่งเป็นท้องเรือไม้โนอาห์ มีช่องบานกระจกตกแต่งด้วยกระจกสีหรือสเตนกลาส อายุกว่าร้อยปี เป็นภาพนักบุญ 13 องค์ และมีรูปปั้นพระแม่มารี ประดับด้วยพลอยนานาชนิดกว่า 200,000 เม็ด หรือกว่า 2 หมื่นกะรัต ที่ได้จากการบริจาคของประชาชน ถือเป็นโบสถ์ขนาดใหญ่ที่เก่าแก่ และงดงามมากที่สุดแห่งภาคตะวันออก



จุดชมวิว วัดเขาพลอยแหวน

ต.พลอยแหวน อ.ท่าใหม่ จ.จันทบุรี

เป็นวัดเล็กที่ซ่อนตัวอยู่ท่ามกลางผืนป่าร่มรื่น ที่มีอายุกว่า 200 ปี ตั้งอยู่บนเขาพลอยแหวน ซึ่งเป็นแหล่งจุดพลอยแห่งแรกของเมืองจันทน์ เมื่อเดินผ่านซุ้มประตู และขึ้นบันได 600 กว่าขั้น ไปจนถึงด้านบน จะได้พบกับ รัตนศรีเจดีย์ที่บรรจุพระบรมสารีริกธาตุมณฑล ที่มีรอยพระพุทธรูปจำลอง และจุดชมวิวใกล้เมืองที่มองเห็น ได้ทั่วทั้งฝั่งเมือง ฝั่งทะเล และปากแม่น้ำแหลมสิงห์

**เปิดบริการ ทุกวันเวลา 06.00-18.00 น.



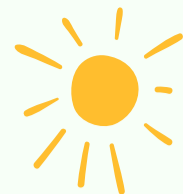
อ่อมร่อยห้ามพลาด

ร้านทองม้วนคุณไข่ ถ.สรรพกิจ ต.ท่าใหม่ อ.ท่าใหม่ จ.จันทบุรี สองซิมทองม้วนสด ๆ ฝีมือคุณยาย ร้อน ๆ จากเตา ทั้งหอม ทั้งอ่อม ที่ร้านยังมีขนมพื้นบ้านอีกหลายอย่าง

ก๋วยเตี่ยวเสียงป่าต๊ึด ถ.ราษฎร์กิจ ต.ท่าใหม่ อ.ท่าใหม่ จ.จันทบุรี ก๋วยเตี่ยวโบราณพื้นบ้านของเมืองจันทน์ เป็นก๋วยเตี่ยวหมูเสียง น้ำซุปรหอมสมุนไพร รสชาติเข้มข้น อร่อยลิ้นโดยไม่ต้องเติมเครื่องปรุง ส่วนคนชอบทานเนื้อวัว ห้ามพลาดเนื้ออ่อนละลายเปื่อย ชดกับน้ำซุปรสสมุนไพร



DAY 2

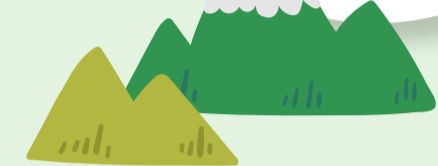


7

วัดเขาชวัง

ต.โป่งน้ำร้อน อ.โป่งน้ำร้อน จ.จันทบุรี

วัดเขาชวังตั้งอยู่บนเขาเล็ก ๆ ของอำเภอโป่งน้ำร้อน ตั้งตามด้วยโบสถ์ไม้แกะสลักทั้งหลัง โดยมีมือของสล่าจากเชียงใหม่ แกะสลักเสาไม้สักอายุกว่าร้อยปี เป็นเรื่องราวพุทธประวัตินักขัตต 12 ราศี วรรณคดี พระเวสสันดรชาดก รวมทั้งวิถีชีวิตของจันทบุรี แต่ที่โดดเด่นที่สุดคือเสาตะเคียนแกะสลักอายุหลายร้อยปีที่ตั้งอยู่กลางวัด ถูกประดับด้วยพลอยกว่า 2 ล้านเม็ด ซึ่งมาจากแรงศรัทธาของชาวบ้าน ที่นำมาบริจาคเพื่อตกแต่งเสาอย่างสวยงาม มีเพียงหนึ่งเดียวของเมืองไทย



อ่างเก็บน้ำห้วยตาโบ

หน่วยพิทักษ์อุทยานแห่งชาติน้ำตกพลั่วที่ 2 (บ้านอ่าง)
ต.อ่างศิระ อ.มะขาม จ.จันทบุรี

ความสวยงามของที่นี่เปรียบเสมือน “ปางอุ๋งแห่งเมืองจันท” ไหลหมอกที่ลอยเหนือแผ่นน้ำ ท่ามกลางต้นไม้ใหญ่สีเขียวขึ้นหนาทึบ เหมาะแก่การมานอนชมดาวยามค่ำคืน และเมฆหมอกที่ลอยอยู่เหนือยอดเขาในยามเช้า

2



น้ำตกพลั่ว

อุทยานแห่งชาติน้ำตกพลั่ว ต.พลั่ว อ.แหลมสิงห์ จ.จันทบุรี

นอกจากความสวยงามของน้ำตกขนาดใหญ่ ที่มีสายน้ำ 2 สาย ไหลลงมารวมกันเป็นแอ่งน้ำใสแล้ว ยังมีอนุสรณ์แห่งความรักที่รัชกาลที่ 5 ทรงโปรดให้สร้างขึ้นเป็นรูปทรงพีระมิด เพื่อแสดงถึงความรักที่พระองค์ทรงมีต่อสมเด็จพระนางเจ้าสุนันทา (พระนางเรือล่ม) น้ำตกพลั่วยังเป็นสถานที่ทรงโปรดของพระบาทสมเด็จพระเจ้าอยู่หัว รัชกาลที่ 5 ที่ทรงเสด็จประพาสมาแล้วถึง 12 ครั้งด้วยกัน

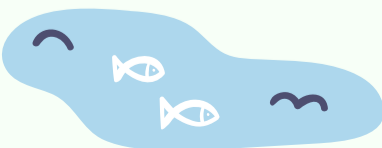
3

จันทรโภชนา

ต.ตลาด อ.เมืองจันทบุรี จ.จันทบุรี

ร้านอาหารพื้นบ้านที่อยู่คู่เมืองจันทมานานกว่า 50 ปี ปัจจุบันมี 2 สาขา เสิร์ฟอาหารที่ใช้วัตถุดิบพื้นบ้าน ไม่ว่าจะเป็น ไบชะมวง มังคุด หรือผักพื้นบ้าน มาปรุงเป็นอาหารจานอร่อย อย่าง หมูชะมวง และไอศกรีมเชอร์เบตไบชะมวง น้ำผึ้งชันโรง และยำมังคุด ที่มีให้กินตามฤดูกาล

4



DAY 3



1

วัดปากน้ำแถมหู

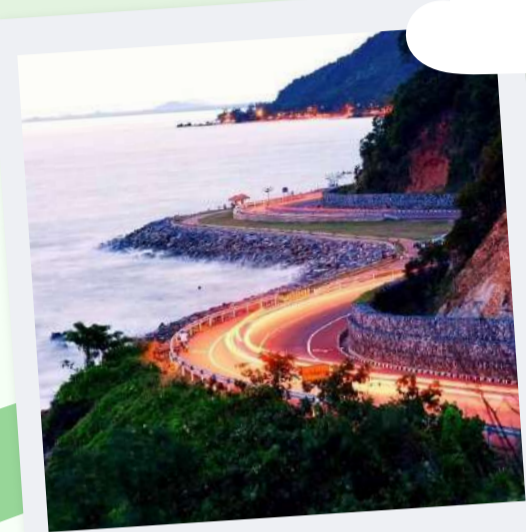
ต.ตะกาดเง้า อ.ท่าใหม่ จ.จันทบุรี

โบสถ์ชรามิกขาวตัดกับสีน้ำเงินสวยสะดุดตา ที่ถูกสร้างขึ้นในปี พ.ศ. 2534 เพื่อแทนโบสถ์หลังเก่าที่พายุพัดไป เพราะวัดตั้งอยู่ริมทะเล จึงเลือกใช้ชรามิกเพื่อให้เกิดความแข็งแรง ทนทานต่อการกัดกร่อนของน้ำทะเล ทำให้สวยแปลกตา กลายเป็นความอันซีนที่ไม่เหมือนวัดใด ถือเป็นหนึ่งแลนด์มาร์กใหม่ของเมืองจันทน์ที่ดึงดูดนักท่องเที่ยวให้มาเยือน

จุดชมวิวเนินนางพญา

อ่าวคุ้งวิมาน ต.สนามไชย อ.นายายอาม จ.จันทบุรี

นับเป็นจุดชมวิวพระอาทิตย์ตกที่สวยงามที่สุดแห่งหนึ่งในภาคตะวันออก มีบันไดให้เดินขึ้นไปยังจุดชมวิว จากด้านบนจะมองเห็นถนนชล-จันทน์ โค้งเลาะเลียบริมทะเล ส่วนอีกด้านเป็นภูเขาสูง สวยงามสมคำร่ำลือ



2

เจดีย์กลางน้ำ จุดชมวิwb้านห้วยแหลม

ท่าเทียบเรือประมงบ้านห้วยแหลม ต.สนามไชย อ.นายายอาม จ.จันทบุรี

สะพานไม้ที่สร้างขึ้นจากพลังแห่งศรัทธาของชาวบ้านทอดยาวท่ามกลางน้ำทะเล ใช้เป็นทางเดินเพื่อไปสักการะ “เจดีย์บ้านห้วยแหลม” เจดีย์เก่าแก่อายุกว่า 200 ปี ที่สร้างขึ้นมาเพื่อใช้เป็นที่ยึดเหนี่ยวจิตใจของชาวประมง ให้การออกเรือแต่ละครั้งปลอดภัย

**สะพานไม้ไปจะไม่ถึงเจดีย์ ต้องรอต่อน้ำลดจึงจะเดินไปถึงเจดีย์ได้



3

ร้านท่าเรือลุงหมีซื๊ด

ต.ตะกาดเง้า อ.ท่าใหม่ จ.จันทบุรี

นั่งกินอาหารทะเลสด ๆ ท่ามกลางลมเย็นสบาย มีทั้งกุ้งลายเสือคั่วพริกเกลือ ทะเลราดซอสมะขาม กะตอยน้ำปลา แกงคั่วกะทิปู กอดมันกุ้ง ปูผัดหน่อไม้ดอง อร่อยได้แบบไม่ต้องยั้ง



4

ป้าแกลบ ทุเรียนทอด

ต.เวาบายศรี อ.ท่าใหม่ จ.จันทบุรี

ทุเรียนร้านป้าแกลบ ถูกทอดจนเหลืองกรอบ แล้วนำไปอบเพื่อไล่น้ำมันด้วยอุณหภูมิ 90 องศา นานกว่า 9 ชั่วโมง มีรางวัลการันตีความอร่อยมากมาย จะซื้อกินเองหรือซื้อไปเป็นของฝากได้ไม่ผิดหวัง



5

รู้ทำลอง!
12สโตร์

ชลบุรี

เต็มสูงให้ครบสูตร ไหว้พระ ชมหาด กินซีฟู้ด เยือนเกาะแห่งรัก...ที่สีซิง

ซีล ๆ ที่ทะเล ขึ้นภูเขา ไหว้พระขอพร ย้อนรอยประวัติศาสตร์
...เยือนเกาะแห่งรัก ชลบุรีมีครบ เทียวใกล้ ไปง่าย ไม่มีเบื่อ

MUST TRY

- ตีกอล์ฟ
- พายามารอน
- บางแสน เวลด์คลาส มารอน ซีรี่
- WATER JET WORLD GRAND PRIX (WGP#1) WORLD CUP
- พาย SUP BOARD

MUST SEE

- คาบารด์ โชว์
- เทศกาลพืชมานาชาติเมืองพัทยา
- เทศกาลอาหารและดนตรีพัทยา
- ประเพณีวันไหลบางแสน-พัทยา
- ประเพณีอั้งควาย

MUST BUY

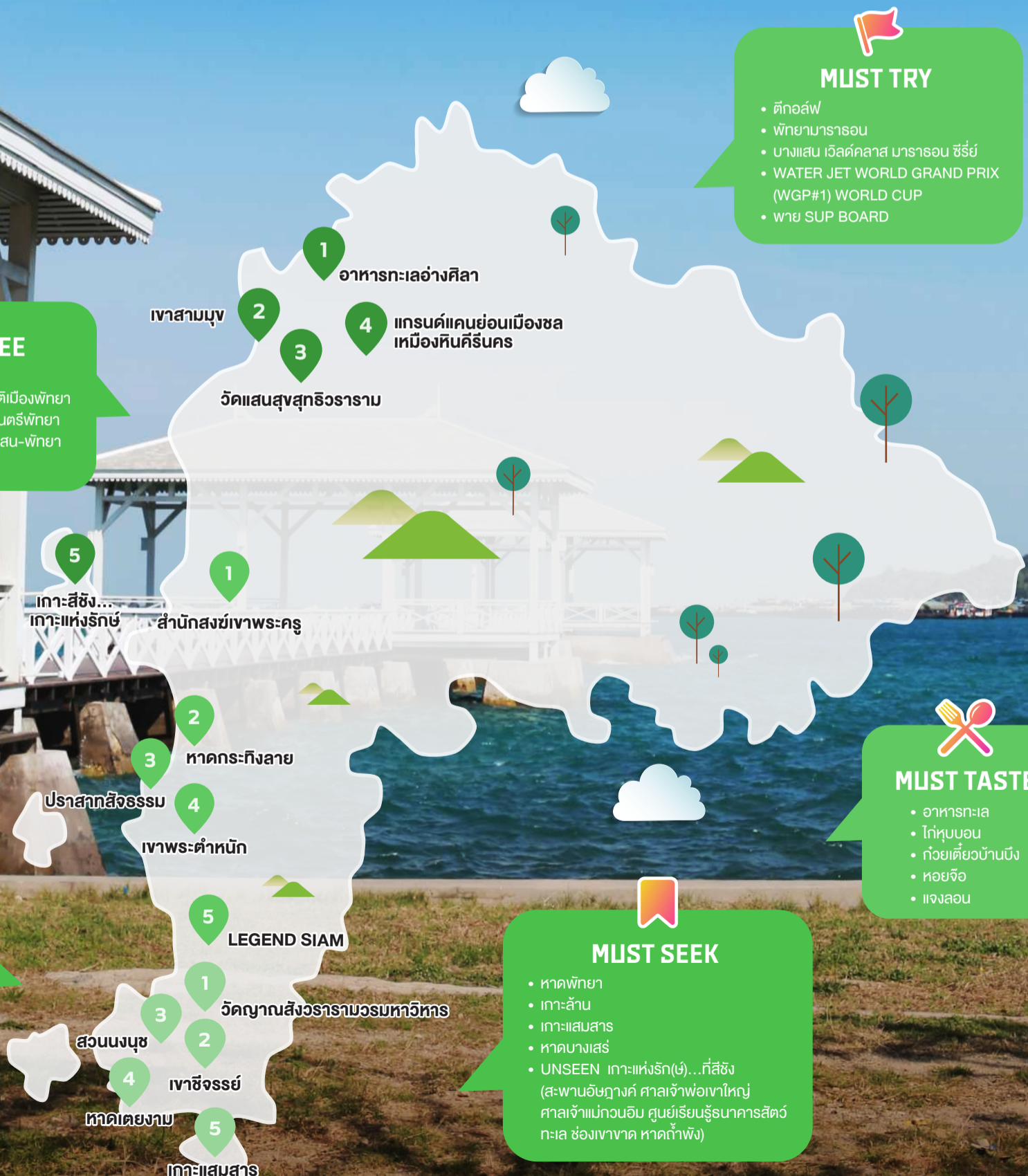
- อาหารทะเลแปรรูป
- ข้าวหลามหนองมน
- ครก อ่างศิลา
- เครื่องจักสาน พนัสนิคม
- สับประดาศรีราชา

MUST SEEK

- หาดพิทยา
- เกาะล้าน
- เกาะเสมสาร
- หาดบางเสร่
- UNSEEN เกาะแห่งรัก(ษ์)...ที่สีซิง (สะพานอัยุภางค์ ศาลเจ้าพ่อเขาใหญ่ ศาลเจ้าแม่กวนอิม ศูนย์เรียนรู้ธนาคารสัตว์ทะเล ช่องเขาขาด หาดถ้ำพิง)

MUST TASTE

- อาหารทะเล
- ไข่หุบบอน
- ก๋วยเตี่ยวบ้านบึง
- หอยจ๊อ
- แจงลอน



DAY 1



1

อาหารทะเลอ่างศิลา

อ่างศิลาไม่ได้มีดีแค่ครกหิน เพราะอาหารทะเลที่นี่ก็ขึ้นชื่อไม่แพ้ที่ใด ถนนยาวเลียบชายทะเลช่วงอ่างศิลา เรียงรายไปด้วยร้านซีฟู้ดมากมาย ให้เลือกพร้อม นอกจากนี้ อ่างศิลายังมีตลาดประมงพื้นบ้านอ่างศิลา และตลาดท่าเทียบเรือประมง อยู่ตรงสะพานปลาเดิม ขายอาหารทะเลสด หรือของฝากมากมายให้ซื้อกลับไปอร่อยต่อบ้านได้อีก

เวาสามมุง

ต.แสนสุข อ.เมืองชลบุรี จ.ชลบุรี

เวาสามมุงตั้งอยู่กึ่งกลางระหว่างอ่างศิลากับหาดบางแสน เป็นที่ตั้งของศาลเจ้าแม่เวาสามมุง ในแต่ละวันจะมีนักท่องเที่ยว ทั้งชาวไทยและชาวต่างชาติ นิยมแวะมากราบไหว้ขอพรกันอยู่เสมอ ๆ โดยเฉพาะเรื่องความรัก ผัวตรงข้ามกันเป็นจุดชมวิวนั้นเวา นักท่องเที่ยวและชาวบ้านท้องถิ่น จะมาเดินเล่น ออกกำลังกาย ถ่ายภาพสวย ๆ ชมวิวพระอาทิตย์ตกทะเลและฝูงลิงมากมาย ที่เป็นของคู่กับเวาสามมุงมานับนาน

**ต้องระวังลิงหยิบสิ่งของเครื่องใช้ หรือแย่งไปจากมือ

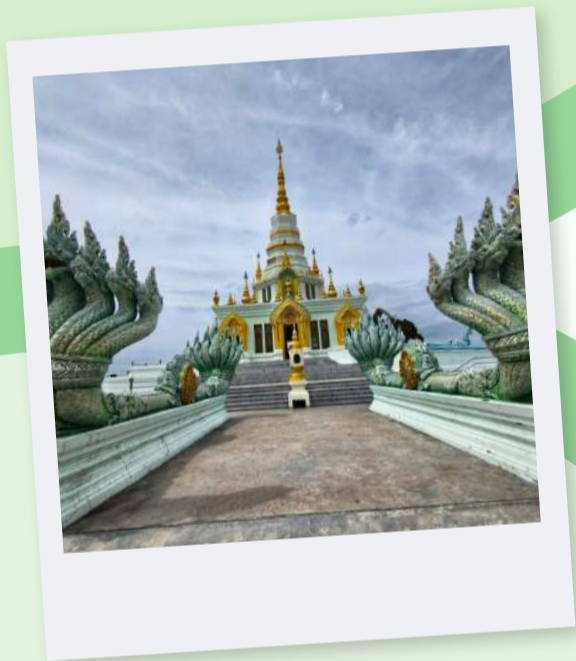


2

วัดแสนสุขสุทธิวาราม

ถ.บางแสนสาย 2 ต.แสนสุข อ.เมืองชลบุรี จ.ชลบุรี

หรือวัดหลวงพ่อท้วม ติดอันดับที่ 18 ในหมวดพิพิธภัณฑสถานแห่งชาติ นอกจากทำบุญไหว้พระแล้ว ที่นี่ยังมีประติมากรรมปูนปั้นสวรรค์ นรก ที่เรียกว่า สวนพุทธ ให้ศึกษาพุทธประวัติ โดยปั้นปูนเป็นเรื่องราวต่าง ๆ ไม่ว่าจะเป็นแดนนรก เมืองสวรรค์ และรูปปั้นเทพต่าง ๆ มากมาย มีข้อแนะนำว่าให้เดินเข้าทางนรก แล้วออกทางสวรรค์เพื่อความ เป็นสิริมงคล



3

แกรนด์แคนยอนเมืองชล เหมือนหินคีรีนคร

ถ.เลี่ยงเมืองชลบุรี ต.ห้วยกะปิ อ.เมืองชลบุรี จ.ชลบุรี

จากเหมืองหินเก่าแก่ที่ถูกทิ้งร้าง กลายเป็นแหล่งชีกอินแห่งใหม่ของชลบุรี ด้วยภูมิทัศน์ที่แปลกตาของภูเขาปูนสีเทาที่ถูกกัดเซาะจากน้ำฝน ให้มีรูปทรงสวยงามตามธรรมชาติ มองคล้ายกับภูเขาน้ำแข็งที่ล้อมรอบ บ่อน้ำสีเขียวมรกต ซึ่งมีความลึกกว่า 30 เมตร เอาไว้ส่งน้ำจะเปลี่ยนไปตามสภาพภูมิอากาศ กลายเป็นจุดถ่ายภาพ มุมมองใหม่ของเมืองชลบุรี

**ควรมาไม่เกิน 9.00 น. หรือหลัง 16.00 น. อากาศดี สีนําสวย

**ควรเดินด้วยความระมัดระวัง เพราะพื้นจะมีความลื่น



4

เกาะสีชัง...เกาะแห่งรัก

ต.ท่าเกว้ง อ.เกาะสีชัง จ.ชลบุรี

สีชังเป็นเกาะชุมชนขนาดใหญ่ ที่มีบรรยากาศท่องเที่ยวในแบบพื้นที่ของชาวประมง แต่มีแนวคิดในการอนุรักษ์สิ่งแวดล้อมที่น่ารัก ทั้งเรื่องการจัดการขยะ การทำธนาคารปูปลา และอีกหลายเรื่องที่เกิดจากการร่วมใจของคนในชุมชน มีสามล้อเครื่องหรือสกายแล็ปนำเที่ยวบนเกาะ นอกจากศาลเจ้าพ่อเขาใหญ่ รอยพระพุทธรูป หอสังเกตและหาดหินกลมแล้ว บนเกาะยังมีมูมโธแมนติกอีกหลายจุด ไม่ว่าจะเป็น ปลายแหลมถ้ำพิง พระตำหนักจุฑาราชูชาาน พระตำหนักที่ประทับฤดูร้อนใน รัชกาลที่ 5 ถือเป็นพระราชวังหรือเขตพระราชฐานเพียงแห่งเดียวในประเทศไทยที่ตั้งอยู่บนเกาะ ภาพของสะพานอักษฎางค์หรือสะพานไม้สังวาทที่ยื่นออกไปกลางทะเล คือหนึ่งในความสวยงามแบบ Unseen ที่แสนโรแมนติกกลายเป็นแลนด์มาร์กห้ามพลาดของเกาะสีชัง

***มีเรือเมล์ออกทุกชั่วโมง ไป-กลับทุกวัน ขึ้นเรือได้ที่ท่าเรือจินทร์ ศรีราชา



5



DAY 2



1

สำนักสงฆ์เขาพระครู

ต.สุรศักดิ์ อ.ศรีราชา จ.ชลบุรี

สถานที่ปฏิบัติธรรมที่ตั้งอยู่บนยอดเขาเล็ก ๆ ใจกลางเมืองศรีราชา มีวิวทิวทัศน์สวยงาม กว้างไกลสุดตา สงบ ร่มรื่น โดดเด่นด้วยพระพุทธรูปสีลานาคะบารมีองค์พระประธานที่ตั้งอยู่บนลานปฏิบัติธรรม รวมทั้งองค์พญานาคขนาดใหญ่สีนวลสวยงามและลูกแก้วคริสตัลแท้ ๆ หากมองผ่านลูกแก้วคริสตัลนี้ ก็จะได้ภาพวิวเมืองศรีราชากลับหัวที่สวยงามแปลกตาไปอีกแบบ ส่วนถ้าใครอยากไปปฏิบัติธรรมก็สามารถติดต่อมาได้ทั้งปี



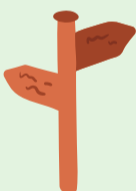
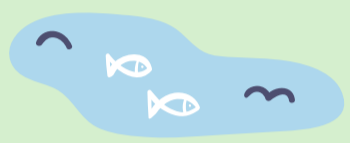
หาดกระทิงลาย

เมืองพัทยา อ.บางละมุง จ.ชลบุรี

อาจจะไม่ค่อยคุ้นหูคุ้นตากันมากนัก สำหรับหาดทรายขาวนวลตาที่มีทิวมะพร้าวเป็นแนวยาวตลอดหาด น้ำทะเลใส สะอาด เล่นน้ำได้เพลิน ๆ ไม่พลุกพล่าน หาดกระทิงลาย เรียกได้ว่าเป็นหาดลับสำหรับคนที่กลัวแดด เหมาะอย่างยิ่งสำหรับคนที่ชอบเสพธรรมชาติกับครอบครัวหรือคนรู้ใจ



2



3

ปราสาทสังขรณ์

ถ.พัทยา-นาเกลือ อ.บางละมุง จ.ชลบุรี

ปราสาทสังขรณ์ วัดโบราณ หรือปราสาทไม้ ถือเป็นปราสาทไม้ขนาดใหญ่ที่สุดของเมืองไทยที่ตั้งตระหง่านอวดความสวยงามอยู่ริมทะเล ปราสาทสังขรณ์ก่อตั้งโดยคุณเล็ก วิริยะพันธุ์ ผู้ก่อตั้งเมืองโบราณที่จังหวัดสมุทรปราการ ตัวปราสาทสร้างด้วยงานไม้แกะสลักทั้งหมด จากช่างที่มีฝีมือ โดยใช้ศาสตร์การเข้าไม้แบบโบราณ ทั้งการเข้าเดือย ตอกสลัก เข้าลิ้นสอด รวมถึงการยึดชิ้นงานปราสาททั้งหมดที่ไม่ได้ใช้ตะปูโลหะเลยแม้แต่ตัวเดียว ตัวปราสาทนั้นบอกเล่าแนวคิดทางด้านศาสนา ปรัชญา และข้อคิดต่าง ๆ ในการดำเนินชีวิตเอาไว้มากมาย นอกจากเป็นแหล่งความรู้ชั้นดีแล้ว การได้เดินชมงานสถาปัตยกรรมไม้ที่สวยงามและอลังการที่สุดในโลก ก็เป็นหนึ่งในความภูมิใจของคนไทยทุกคน

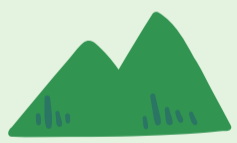
**เปิดให้บริการทุกวัน เวลา 08.00-20.30 น.

**ค่าเข้าชม : คนไทยและต่างชาติ ผู้ใหญ่ รอบกลางวัน 500 บาท รอบค่ำ 700 บาท เด็ก รอบกลางวัน 250 บาท รอบค่ำ 350 บาท

เขาพระตำหนัก

ต.หนองปรือ อ.บางละมุง จ.ชลบุรี

เขาพระตำหนัก ตั้งอยู่ระหว่างหาดพัทยาใต้กับหาดจอมเทียน บนยอดเขาเป็นจุดชมวิวมองเห็นแจ้งหาดพัทยาใต้ไกลสุดสายตา ชมวิวแล้วอย่าลืมไปไหว้อนุสาวรีย์กรมชุมพรเขตอุดมศักดิ์ พระบิดาของทหารเรือไทย ไกล ๆ กันคือ วัดพระบาทที่มีรอยพระพุทธรูปจำนวนมากจำลอง และวัดพระใหญ่ ที่มีหลวงพ่อใหญ่ประดิษฐานอยู่เรียกว่าได้ครบทั้งบุญและชมวิวสวย ๆ ไปพร้อมกัน



4



5

Legend Siam

ถ.สุขุมวิท ต.นาจอมเทียน อ.สัตหีบ จ.ชลบุรี

สวนสนุกเชิงวัฒนธรรมแห่งแรกและใหญ่ที่สุดในประเทศไทย นั้งชิงช้าสวรรค์ในบรรยากาศรื่นเริงแบบงานวัด เดินละเลียดชมตลาดน้ำโบราณ สัมผัสวิถีชีวิตชาวบ้าน ในโซนวัฒนธรรม 4 ภาค ชมการแสดงตำนานพื้นบ้านไทยในยุคต่าง ๆ อย่าง บ้านผีสิง แม่นาคพระโขนง ฯลฯ พร้อมมุมถ่ายภาพย้อนยุคแบบมิลิโสตล์



DAY 3



วัดญาณสังวรารามวรมหาวิหาร

ต.ห้วยใหญ่ อ.บางละมุง จ.ชลบุรี

สร้างขึ้นในสมัยกรุงรัตนโกสินทร์ครบรอบ 200 ปี (พ.ศ.2519) โดยสมเด็จพระญาณสังวร สมเด็จพระสังฆราช สกลมหาสังฆปริณายก และทรงตั้งชื่อตามสมณศักดิ์เดิม ของพระองค์ว่า วัดญาณสังวราราม เพื่อเกิดพระเกียรติบุรพมหากษัตริย์ไทย และให้เป็นวัดประจำรัชกาลของพระบาทสมเด็จพระเจ้าอยู่หัว รัชกาลที่ 9 รวมทั้งตั้งใจให้เป็นสำนักปฏิบัติธรรมภายในวัดร่มรื่นงดงามสะอาดตา มีสถาปัตยกรรมสำคัญ ๆ มากมาย อาทิ พระบรมธาตุ เจดีย์มหาจักรีพิพัฒน์ พระมหามณฑลพุทธบาท ภัตต.สก. พระเจดีย์พุทธคยาจำลอง หอพระไตรปิฎก ฯลฯ

เขาชีจรรย์

ต.นาจอมเทียน อ.สัตหีบ จ.ชลบุรี

ภาพของพระพุทธรูปแกะสลักบนหน้าผาที่สวยงามโดดเด่น มองเห็นได้ไกล คือสัญลักษณ์สำคัญอย่างหนึ่งของอำเภอสัตหีบ พระพุทธรูปแกะสลักด้วยเลเซอร์ และฝังกระเบื้องสีทองให้สะท้อนแสงองค์พระ เป็นประกายโดดเด่น มีความสูงถึง 130 เมตร ถือเป็นพระพุทธรูปองค์ใหญ่ที่สุดในโลก บริเวณรอบ ๆ เขาชีจรรย์ เป็นอุทยานขนาดใหญ่ ร่มรื่น เหมาะกับการพักผ่อนหย่อนใจ



สวนนงนุช

ต.นาจอมเทียน อ.สัตหีบ จ.ชลบุรี

ไม่ใช่แค่สวนไม้ดอกไม้ประดับธรรมดา แต่เป็นสวนพฤกษศาสตร์ ศูนย์การเรียนรู้ที่ยิ่งใหญ่แห่งหนึ่งของเมืองไทย และติด 1 ใน 10 ของสวนที่สวยงามที่สุดในโลก เพลิดเพลินกับการนั่งรถชมพันธุ์ไม้หายากนานาชนิดหายากจากทั่วทุกมุมโลก สนุกกับหุบเขาไดโนเสาร์ และซาร์ค ออเนิว วัวภูเขาเด็ก ๆ ตื่นตาตื่นใจไปกับการแสดงของนงนุชโชว์ และศิลปวัฒนธรรมไทยร่วมสมัย พลาดไม่ได้กับความน่ารัก ๆ ของช้างแสนรู้ที่มาโชว์วาดภาพ เล่นกีฬา ออกกำลังกาย เต็มรับ ฯลฯ ที่พร้อมจะทำให้คุณดูใจละลาย

**เปิดให้บริการทุกวัน เวลา 08.00-18.00 น.



3

หาดเตยงาม

ต.สัตหีบ อ.สัตหีบ จ.ชลบุรี

หาดสวยที่อยู่ในความดูแลของนาวิกโยธิน สัตหีบ เพราะมีต้นเตยทะเลขึ้นอยู่ริมหาดเป็นจำนวนมากจึงเป็นที่มาของชื่อ หาดเตยงาม จุดชมสมุद्रนไปด้วยสัตว์ทะเลน้อยใหญ่ ช่วงเช้าเวลาที่น้ำลง จะเห็นหาดโค้งกว้างทอดยาวสามารถเดินไปถึงเกาะใกล้เคียงที่อยู่ใกล้ ๆ กันได้เลย เกาะใกล้เคียงคือแหล่งอนุรักษ์ปะการังที่เปิดให้นักท่องเที่ยวร่วมกิจกรรมปลูกปะการังหรือดำน้ำดูปะการัง โดยต้องติดต่อล่วงหน้า ยามบ่ายเมื่อน้ำทะเลขึ้นเป็นช่วงเวลาที่เหมาะสมกับการลงเล่นน้ำทะเลใส ๆ เป็นที่สุด



4

เกาะแสมสาร

ต.สัตหีบ อ.สัตหีบ จ.ชลบุรี

มาจากพระราชดำริสมเด็จพระกนิษฐาธิราชเจ้า กรมสมเด็จพระเทพรัตนราชสุดาฯ สยามบรมราชกุมารี อยู่ในเขตความดูแลของกองทัพเรือสัตหีบ โดยเปิดให้เป็นแหล่งเรียนรู้และท่องเที่ยวเชิงอนุรักษ์ แบบ One day trip เท่านั้น นอกจากลงเล่นน้ำทะเลใส ๆ แล้วบนเกาะยังมีกิจกรรมสนุก ๆ ได้ทั้งวัน เช่น ดำน้ำดูปะการัง นั่งเรือท่องกระจก ศึกษารายชมเส้นทางธรรมชาติ และพายเรือ จะมีร้านอาหาร เครื่องดื่ม และเตียงผ้าใบ ไว้บริการ

**เกาะแสมสาร จำกัดจำนวนนักท่องเที่ยวเพียง 500 คน/วัน

**มีเรือไปเกาะวันละ 5 เที่ยว และต้องจองตั๋วเรือล่วงหน้าที่ฐานทัพเรือสัตหีบเท่านั้น

**ค่าเรือไป-กลับ ผู้ใหญ่ 300 บาท เด็ก 220 บาท ชาวต่างชาติ 600 บาท



5

รู้ทำลอง 12 คัด

ตราด

ชมวิถีชาวเล ธรรมชาติกับความมหัศจรรย์ ของหมู่เกาะทะเลตะวันออก

สนุกสุดแสนในดินแดนหมู่เกาะงาม ท้องทะเลใส และหาดทรายสวยดึงดูดใจ
พร้อมด้วยเสน่ห์ของวิถีประมงท้องถิ่น ตราด...เป็นสวรรค์ของนักท่องเที่ยวจากทั่วโลก



MUST TASTE

- ปลาซ่าสวาท
- แกงเลียงกะแก่งหอยนางรม
- ต้มส้มระกำ
- ต้มกระวานเมืองตราด
- แกงคั่วสับปรดตราดสีทอง



MUST TRY

- ดำน้ำชมเรือหลวงช้าง
- KOH CHANG TRAIL
- พาย SUP BOARD ชมพระเจมน้ำ
- อ่างเก็บน้ำเขาระกำ
- เกาะช้างบิกินีรัน



MUST SEE

- งานวันตราดรำลึก
- งานวันวีรกรรมทหารเรือไทยในยุครณาวีที่เกาะช้าง
- งานประจำปีศาลเจ้าแม่ทับทิมคลองใหญ่
- งานเล่าขานตำนานคลองบางพระ
- งานปิดทองเสาหลักเมืองตราด



MUST BUY

- กระเป๋าผ้า 3 ปี
- งอบใบจาก
- กระเป๋ามัดย้อม บ้านเกาะหมาก
- ผ้าฝ้าย ลายคลองสองน้ำ
- ผ้ามัดย้อมสีธรรมชาติ บ้านท่าแร่เนะ



MUST SEEK

- โรงแรมเรือจ้าง เกาะช้าง
- สะพานไม้ COCO CAPE เกาะหมาก
- ดินมะพร้าวอ่อน หาดคลองเจ้า เกาะกูด
- หาดทรายแดง บ้านธรรมชาติล่าง
- อวนน้ำกับช้างริมชายหาด เกาะช้าง



DAY 1



เที่ยวสนุกบนเกาะช้าง

ต.เกาะช้าง อ.เกาะช้าง จ.ตราด

ข้ามเรือเฟอร์รี่ไปยังเกาะช้าง เกาะที่ใหญ่ที่สุดในทะเลอ่าวไทยและได้รับความนิยมจากนักท่องเที่ยวทั้งไทยและต่างชาติ ด้วยความสนุกแบบครบรส เกาะช้างเต็มไปด้วยหาดทรายสวย ธรรมชาติอุดมสมบูรณ์ ทั้งภูเขา น้ำตก ป่าชายเลน พร้อมกิจกรรมหลากหลาย ไม่ว่าจะเป็นดำน้ำ เดินป่า หรือออกเรือเที่ยวเกาะต่าง ๆ ที่มอบประสบการณ์ความสุขให้เลือกช้อปตามใจ



1

น้ำตกธารมะยม

ต.เกาะช้าง อ.เกาะช้าง จ.ตราด

สดชื่นและชุ่มฉ่ำไปกับน้ำตกธารมะยม ที่ตั้งอยู่กลางป่าเขาบนเกาะช้าง ตัวน้ำตกไหลลงมาจากหน้าผาหินสูงชันลดหลั่นกันเป็นน้ำตก 4 ชั้น มีแอ่งน้ำที่ชั้นล่างเหมาะกับการเล่นน้ำ น้ำตกแห่งนี้ยังมีความสำคัญเชิงประวัติศาสตร์ เพราะมีพระมหากษัตริย์เสด็จประพาสถึง 3 พระองค์ คือ รัชกาลที่ 5 รัชกาลที่ 6 และรัชกาลที่ 7 โดยมีพระปรมาภิไธยย่อของพระบาทสมเด็จพระเจ้าอยู่หัว รัชกาลที่ 5 จารึกไว้บนแผ่นหินด้วย



2

จุดชมวิวกังไ้แบ้

ต.เกาะช้าง อ.เกาะช้าง จ.ตราด

หนึ่งในจุดชมวิวกที่สวยงามที่สุดของเกาะช้าง สามารถมองเห็นทิวทัศน์ของเกาะมันใน เกาะมันนอก เกาะหยวกและเกาะปลี กับน้ำทะเลสีฟ้าครามที่กว้างไกลสุดสายตา มีบรรยากาศเงียบสงบและลมทะเลเย็นสบาย เหมาะสำหรับการนั่งพักผ่อน และถ่ายภาพเก็บความประทับใจ



3

หาดคลองพร้าว

ต.เกาะช้าง อ.เกาะช้าง จ.ตราด

เดินชิลตามแนวหาดทรายยาวเหยียดใต้เงาทิวมะพร้าวที่หาดคลองพร้าว ซึ่งมีน้ำทะเลใสสะอาดและบรรยากาศเงียบสงบ เหมาะสำหรับผู้ที่ต้องการความเป็นส่วนตัว หาดนี้ยังเหมาะกับการเล่นน้ำ การอาบแดด หรือพายเรือคายัค สำหรับคนรักการผจญภัย



4

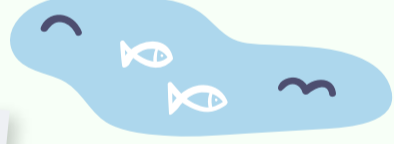
จุดชมวิวกแลมโซยเซซู้

ต.เกาะช้าง อ.เกาะช้าง จ.ตราด

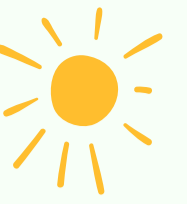
ส่งท้ายวันดี ๆ ด้วยการไปชมพระอาทิตย์ตกที่แหลมโซยเซซู้ หนึ่งในจุดหน้าวิวแสนโรแมนติกริมโขดหิน ที่เกิดจากการกัดเซาะทางธรรมชาติ จากจุดนี้สามารถมองเห็นพระอาทิตย์ตกเหนือทะเลอันงดงาม พร้อมเกาะเล็กเกาะน้อยที่อยู่ในท้องทะเล และท้องฟ้าสีทองยามอัสดง



5



DAY 2



1

บ้านสลักคอก และบ้านสลักเพชร

ต.เกาะช้างใต้ อ.เกาะช้าง จ.ตราด

สำรวจวิถีประมงพื้นบ้านบนเกาะช้างที่บ้านสลักคอก ที่ยังคงวัฒนธรรมท้องถิ่นดั้งเดิมของเกาะช้างไว้ ชุมชนแห่งนี้อยู่ในเวียงอ่าวทางตะวันออกของเกาะ เราจะได้เห็นวิถีชาวประมงพื้นบ้านที่ดำเนินชีวิตอย่างกลมกลืนกับธรรมชาติและทะเล ต่อด้วยการเยี่ยมชมบ้านสลักเพชร ซึ่งเป็นหมู่บ้านชาวประมงอีกแห่งที่ตั้งอยู่ทางใต้ของเกาะช้าง นักท่องเที่ยวที่มาเยือนสามารถเรียนรู้วิถีการทำประมงและสัมผัสกับวิถีชีวิตของชุมชนอย่างใกล้ชิด โดยชาวชุมชนทั้งสองพร้อมที่จะต้อนรับผู้มาเยือนด้วยความเป็นมิตร



2

ล่องเรือคอนโดลาเมืองไทย บ้านสลักคอก

ต.เกาะช้างใต้ อ.เกาะช้าง จ.ตราด

อีกหนึ่งกิจกรรมที่ไม่ควรพลาดเมื่อมาเยือนเกาะช้าง คือ การมาล่องเรือมาด ที่ถูกขนานนามว่าเรือคอนโดลาเมืองไทย กิจกรรมสนุกที่จัดขึ้นโดยชุมชนนำเที่ยวพื้นบ้านสลักคอก นักเดินทางจะได้สัมผัสความงดงามผ่านป่าชายเลนที่ยังคงความสมบูรณ์ สู่ปากอ่าวสลักคอก และยังมี การจัดดินเนอร์ซีฟู้ดบนเรือ ให้สัมผัสยามเย็นของอ่าวสลักคอก บรรยากาศสุดแสนโรแมนติก

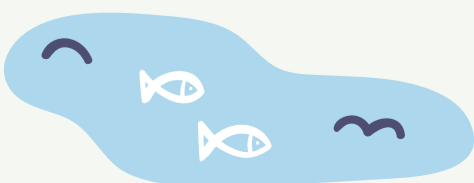
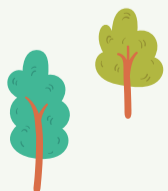


3

ป่าชายเลนบ้านสลักเพชร

ต.เกาะช้างใต้ อ.เกาะช้าง จ.ตราด

เดินชมธรรมชาติที่ป่าชายเลนบ้านสลักเพชร ไปตามเส้นทางศึกษาธรรมชาติบนสะพานไม้ที่เรียกกันว่าสะพานแดงเกาะช้าง ที่ทอดผ่านป่าโกงกาง อันอุดมสมบูรณ์ พร้อมเรียนรู้เกี่ยวกับระบบนิเวศของป่าชายเลนและสิ่งมีชีวิตต่าง ๆ ที่อาศัยอยู่ในพื้นที่



DAY 3



1

เรียนรู้ประวัติศาสตร์ในเมืองตราด

ต.บางพระ อ.เมืองตราด จ.ตราด

ตราดเป็นเมืองสำคัญในหน้าประวัติศาสตร์ชาติไทยมานับแต่สมัยอยุธยา ไปเรียนรู้เรื่องราวความเป็นมาของเมืองตราดที่พิพิธภัณฑสถานเมืองตราด ซึ่งถ่ายทอดความเป็นมา วิถีชีวิตผู้คน การค้าขาย และเหตุการณ์สำคัญ ๆ เช่น การได้คืนดินแดนจากฝรั่งเศสในสมัยรัชกาลที่ 5 ยุทธนาวีเกาะช้าง การเสียสละของประชาชนเพื่อรักษาเอกราชของชาติ ตลอดจนการวาง "ศาลหลักเมืองตราด" ที่สร้างขึ้นมาตั้งแต่สมัยพระเจ้าตากสินมหาราช เป็นศิลปะแบบศาลเจ้าจีนทั้งงดงาม เพื่อขอพรความเป็นสิริมงคล



2

หาดทรายดำ

ต.แหลมงอบ อ.แหลมงอบ จ.ตราด

เที่ยวชม หาดทรายดำ มหัศจรรย์แห่งธรรมชาติที่เป็นอันซีน 1 ใน 5 ของโลก หาดทรายดำ เกิดจากกระบวนการทางธรรมชาติ ที่ยาวนานทำให้ทรายมีสีดำสนิท การเดินเล่นบนหาดทรายดำไม่เพียงจะได้สัมผัสธรรมชาติที่แปลกตา ยังมีความเชื่อกันว่า ทรายดำช่วยบำบัดโรคและช่วยบรรเทาอาการปวดเมื่อยได้



3

วัดบุพพาราม (วัดปลายคลอง)

ต.วังกระแจะ อ.เมือง จ.ตราด

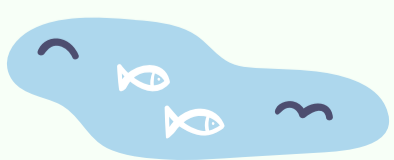
เยี่ยมชมวัดเก่าแก่ที่สุดของตราด หนึ่งใน Unseen New Chapters คือวัดบุพพาราม ที่อยู่คู่ตราดมาตั้งแต่สมัยอยุธยา ภายในวัดมีสถาปัตยกรรมที่งดงาม มีหลวงพ่อโต พระพุทธรูปศักดิ์สิทธิ์ที่มีเส้นมือและเส้นเท้าเป็นสีงาช้างเหมือนมนุษย์ไม่เหมือนที่ใด พระมณฑปและพระวิหารพระนอน ที่มีจิตรกรรมฝาผนังสมัยรัชกาลที่ 3 นอกจากนี้ยังมีอาคารพิพิธภัณฑที่รวบรวมโบราณวัตถุล้ำค่าไว้ภายในให้เข้าชม

4

พระเจมน้ำเขาระกำ

ต.หนองโสน อ.เมืองตราด จ.ตราด

ไปพายซัพบอร์ด (SUP Board) หรือนั่งเรือเพื่อไปสักการะ พระพุทธรูปศักดิ์สิทธิ์ พระพุทธรูปขนาดใหญ่ สูงกว่า 5 เมตร ที่จมอยู่กลางน้ำ เนื่องจากการขยายพื้นที่อ่างเก็บน้ำเขาระกำ ทำให้น้ำท่วมพื้นที่สำนักสงฆ์เดิม ทำให้องค์พระเจมน้ำถึงหน้าอก กลายเป็นภาพงามแปลกตา ส่วนในช่วงฤดูกานน้ำลด องค์กรพระพุทธรูปจะปรากฏขึ้นมาเต็มองค์อีกครั้ง นับเป็นแลนด์มาร์กสุด Unseen ของตราด



รู้ทำลอง
12สโตร์

นครนายก-ปราจีนบุรี

เส้นทางภูเขาแห่งภาคตะวันออก เชื่อมโยงธรรมชาติและศิลปวัฒนธรรม

สองจังหวัดน่าเที่ยว ที่มีธรรมชาติงดงามในพื้นที่อุทยานฯ
รวมทั้งโบราณสถานอายุนับพันปี และศาสนสถานสุดวิจิตรตามความเชื่อที่หลากหลาย

MUST TASTE

- นครนายก : 1. มะยงชิด-มะปรางหวาน
2. ข้าวกระยาจก
3. กุ้ยช่ายบ้านนา
- ปราจีนบุรี : 1. กุ้ยช่ายหอมทอง
2. พริกกระแฉะ-สุคน้ำ กบินทร์บุรี

MUST TRY

- นครนายก : 1. ขุนด่านมารารอน 2024
2. ปัน ปัน รัก 2024
โรงเรียนนายร้อยพระจุลจอมเกล้า เาชะ-โงก
- ปราจีนบุรี : 1. ส่องแก่งหินเพิง ปราจีนบุรี
2. วิเขาอีโต้เทรล 2024

MUST BUY

- นครนายก : 1. ชุมชนท่องเที่ยวเชิงวัฒนธรรมไทยพวน
2. ร้านสาธาณรมย์
3. สวนศรีทอง
- ปราจีนบุรี : 1. สมุนไพรกัญญาเบสร
2. เสื้ออก-บ้านบางพลวง
3. เครื่องจักสานบ้านทับลาน

MUST SEE

- นครนายก : 1. ประเพณีตักบาตรเทโว วัดเขานางบวช
2. สงกรานต์ ไทย-พวน ประเพณีสวดเสื่อสุคน้ำ
- ปราจีนบุรี : 1. ต้นโพธิ์ที่วัดศรีมหาโพธิ์ เก่าแก่ 1,200 ปี
2. พระพิฆเนศ 1,400 ปี
ณ พิพิธภัณฑสถานแห่งชาติ ปราจีนบุรี

MUST SEEK

- นครนายก : 1. วัดมณีวงศ์
2. ส่องเรือชมธรรมชาติ เาชะ-โงก
- ปราจีนบุรี : 1. ป่าต้นกนกาน้ำตกเขาอีโต้ เช่น ผาหินซ้อน
2. ป่าต้นกนกาน้ำตกเขาอีโต้

Map Locations:

- 1. น้ำตกนางรอง
- 2. เาชะ-โงก
- 3. น้ำตกสาริกา
- 4. เขื่อนขุนด่านปราการชล
- 5. พุทธอุทยานมาฆบูชาอนุสรณ์
- 1. อุโมงค์ป่าไผ่
- 2. วัดมณีวงศ์
- 3. อุทยานพระพิฆเนศ
- 1. พิพิธภัณฑสถานแห่งชาติ ปราจีนบุรี
- 2. พระพุทธทวารวดีศรีปราจีน
- 3. สิริธรโลกนาถ
- 1. พิพิธภัณฑสถานแห่งชาติ ปราจีนบุรี
- 2. วัดแก้วพิจิตร พระอารามหลวง
- 3. วัดถาวรนิม อังทอง
- 4. เมืองโบราณศรีมโหสถ
- 5. วัดรัตนเนตตาราม (วัดล้านหอย)

DAY 1



อุโมงค์ป่าไผ่ วัดจุฬารณีนวนาราม

ต.บ้านพริก อ.บ้านนา จ.นครนายก

เป็นวัดสร้างขึ้นในโอกาสที่สมเด็จพระเจ้าน้องนางเธอ เจ้าฟ้าจุฬาภรณวลัยลักษณ์ฯ ทรงพระชนมายุ 50 พรรษา ในปี พ.ศ. 2550 ภายในวัดมีพระบรมสารีริกธาตุ พุทธเศษะมงคลชัย มีจุดเด่นที่ดึงดูด คือ อุโมงค์ต้นไผ่ เป็นซุ้มโค้งยาวราว 500 เมตร งดงามเขียวขจี จนมีคนเปรียบเทียบกับคล้ายกับป่าไผ่ อารายยาม่าในเมืองเกียวโต ประเทศญี่ปุ่น

วัดมณีวงศ์

ต.ดงละคร อ.เมืองนครนายก จ.นครนายก

วัดเก่าแก่อายุร้อยกว่าปี มีหลวงพ่อพระปางป่าเลไลย์ และหลวงพ่อสิวลี เป็นที่เคารพบูชาของพุทธศาสนิกชน และมีสถานปฏิบัติธรรม คือ "วังรัตนมณีมหานครบาดาล นาคราช" ซึ่งเป็นถ้ำที่มีพญานาค 2,014 ตน ประดับแสงสีงดงาม ถือว่าเป็นถ้ำพญานาคเมืองบาดาลใหญ่ที่สุดในประเทศไทย



2

อุทยานพระพิฆเนศ

ต.สาริกา อ.เมืองนครนายก จ.นครนายก

สักการะ "พระพิฆเนศ" ปูนปั้นองค์ใหญ่ที่สุดในประเทศไทย เป็นพระพิฆเนศปางนั่งประทานพร (ปางคนบตี) และปางไสยาสน์ประทานพร และยังมีพิพิธภัณฑสถานพระพิฆเนศ 108 ปาง รวมทั้งหอมหาเทพ ที่ประดิษฐานเทพเจ้าของฮินดู ห้ามพลาดพระพิฆเนศองค์ดำ ที่มีอายุกว่า 800 ปี



3

น้ำตกสาริกา

ต.สาริกา อ.เมืองนครนายก จ.นครนายก

อยู่ในพื้นที่อุทยานแห่งชาติเขาใหญ่ มีสายน้ำไหลจากหน้าผาเป็นทอด ๆ จำนวน 9 ชั้น โดยผาชั้นสูงที่สุดประมาณ 100 เมตร แต่ละชั้นมีแอ่งหินที่เหมาะสมแก่การเล่นน้ำ ซึ่งในฤดูฝนน้ำตก มีความสวยงามเป็นพิเศษ บริเวณน้ำตกชั้นล่าง เป็นจุดที่นักท่องเที่ยวนิยมมาก มีร้านค้า ร้านอาหาร ห้องน้ำให้บริการ



4

พุทธอุทยานมาฆบูชาอนุสรณ์

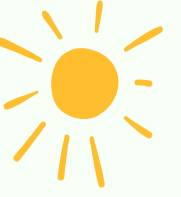
ต.สาริกา อ.เมืองนครนายก จ.นครนายก

การจำลองเหตุการณ์สำคัญของพุทธศาสนาได้สุดอลังการ ผ่านพระพุทธรูปปางแสดงโอวาทปาติโมกข์สีทองอร่าม ขนาดหน้าตัก 9 เมตร สูง 13 เมตร โดยมีพระพุทธรูปหน้าตัก 90 เซนติเมตร อยู่เบื้องหน้าจำนวน 1,250 องค์ สื่อถึงการชุมนุมใหญ่ในวันมาฆบูชา ซึ่งพุทธอุทยานฯ สร้างขึ้นในโอกาสพุทธชยันตีครบ 2,600 ปี แห่งการตรัสรู้ของพระพุทธเจ้า



5

DAY 2



7

น้ำตกนางรอง

ต.หินตั้ง อ.เมืองนครนายก จ.นครนายก

อีกหนึ่งความชุ่มฉ่ำที่อยู่ในพื้นที่อุทยานแห่งชาติเขาใหญ่ สายน้ำไหลผ่านชั้นหินลดหลั่นลงมาสวยงาม น้ำตกไม่สูงชัน มีแอ่งน้ำน้อยใหญ่รายล้อมด้วยความร่มรื่นของพืชพรรณธรรมชาติ เหมาะแก่การเล่นน้ำ และยังมีน้ำตลอดทั้งปี ส่วนใครไม่อยากตัวเปียก ก็มีร้านอาหารรอบ ๆ น้ำตกให้บริการ อิ่มอร่อยไปพร้อมฟังเสียงธารน้ำไหลผ่าน



2

เขื่อนขุนด่านปราการชล

ต.หินตั้ง อ.เมืองนครนายก จ.นครนายก

เขื่อนคอนกรีตบดอัดที่มีความยาวที่สุดในโลก ประมาณ 2,700 เมตร สูง 93 เมตร สร้างขึ้นตามแนวพระราชดำริของพระบาทสมเด็จพระบรมชนกาธิเบศร มหาภูมิพลอดุลยเดชมหาราช บรมนาถบพิตร เพื่อรองรับน้ำจากด้านบนอุทยานแห่งชาติเขาใหญ่ ความยิ่งใหญ่ สวยงามของเขื่อนยังทำหน้าที่เป็นแหล่งท่องเที่ยว ให้ผู้คนชมทิวทัศน์ เล่นน้ำและกิจกรรมต่าง ๆ ด้านล่าง รวมถึงชมการระบายน้ำจากเขื่อน



3

เขาช่องลม

ต.หินตั้ง อ.เมืองนครนายก จ.นครนายก

เป็นช่องแคบบริเวณขุนเขา ชวนตื่นตาด้วยแนวเขาสลับซ้อนเขียวขจีปกคลุมทุ่งหญ้า โดยเฉพาะในฤดูฝน กิจกรรมท่องเที่ยวเริ่มด้วยการนั่งเรือไปยังต้นน้ำ เดินตามแนวเส้นทางที่ปกคลุมพืชพรรณไปจนถึง “น้ำตกเขาช่องลม” ฟังเสียงธารน้ำไหลใสบริสุทธิ์ สูดอากาศธรรมชาติสีเขียวรอบตัว

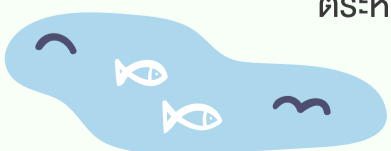
พระพุทธรูปวชิราวุธ สิริธรโลกนาถ

ต.เนินหอม อ.เมืองนครนายก จ.ปราจีนบุรี

ตื่นตาไปกับ Unseen New Chapters ของจังหวัดปราจีนบุรี ด้วยพระพุทธรูปปางนาคปรกใหญ่ที่สุดในประเทศไทย ถอดแบบมาจากองค์พระพุทธรูปสมัยทวารวดี สร้างเพื่อฉลองในโอกาสที่สมเด็จพระกนิษฐาธิราชเจ้า กรมสมเด็จพระเทพรัตนราชสุดาฯ สยามบรมราชกุมารี มีพระชนมายุ 60 พรรษา ในปี พ.ศ. 2558 ตระหง่านงามอยู่บริเวณพุทธวนอุทยานโลก บนเขาอีโต้ ป่าธรรมชาติกลางเมืองปราจีนบุรี

4

Amazing Thailand
Unseen
New
Chapters
ป็นหน้ใหม่ เ็ดไทยน้ช้



DAY 3



พิพิธภัณฑ์การแพทย์แผนไทยอภัยภูเบศร

ต.ท่างาม อ.เมืองปราจีนบุรี จ.ปราจีนบุรี

ตึกเจ้าพระยาอภัยภูเบศร งามสง่าด้วยสถาปัตยกรรมบาโรก มีอายุกว่าร้อยปี เดิมเคยเป็นโรงพยาบาล ก่อนจะขึ้นทะเบียนเป็นโบราณสถานที่ เปลี่ยนสถานะมาสู่พิพิธภัณฑ์การแพทย์แผนไทย ใช้เป็นแหล่งการศึกษา ค้นคว้า รวบรวมการอนุรักษ์ตำรายาไทย การแพทย์ไทย และการแพทย์พื้นบ้าน ความงดงามของตึกยังได้รางวัลอนุรักษ์จากสมาคมสถาปนิกสยามฯ อีกด้วย

วัดแก้วพิจิตร พระอารามหลวง

ต.หน้าเมือง อ.เมืองปราจีนบุรี จ.ปราจีนบุรี

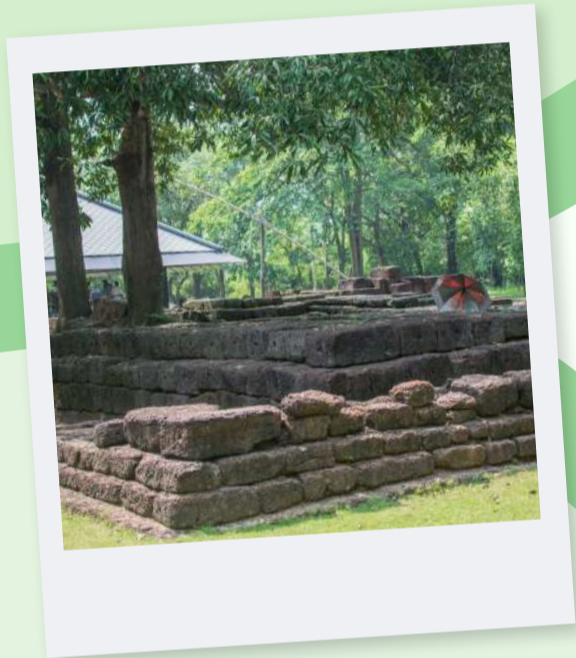
วัดนิกายธรรมยุตแห่งแรกของปราจีนบุรี เป็นพระอารามหลวง ที่มีอายุเก่าแก่กว่าร้อยปี สะดุดตาด้วยพระอุโบสถอิฐสีแดง-ชมพู สถาปัตยกรรมผสมผสานศิลปะไทย จีน ตะวันตก และเขมร ภายในประดิษฐาน “หลวงพ่อก้อยวงศ์ หรือ หลวงพ่อก้อย” นามพระราชทานจาก พระบาทสมเด็จพระเจ้าอยู่หัว รัชกาลที่ 5 เพื่อเป็นเกียรติแก่ “เจ้าพระยาอภัยภูเบศร” ผู้สร้างพระอุโบสถแห่งนี้



เมืองโบราณศรีมโหสถ

ต.โคกปี่ อ.ศรีมโหสถ จ.ปราจีนบุรี

เมืองโบราณอายุกว่า 1,500 ปี ที่มีความสมบูรณ์มากที่สุดในภาคตะวันออก สร้างในสมัยทวารวดี อาณาเขตกว่า 700 ไร่ มีคูเมือง เนินดินกำแพง สระน้ำ กว่า 100 แห่ง กลุ่มโบราณสถานเกี่ยวข้องกับศาสนาพราหมณ์ หรือฮินดู เช่น เทวาลัย เทวรูป ศิวลึงค์ ฯลฯ โดยมีพิพิธภัณฑ์ที่ให้ความรู้เบื้องต้น ก่อนนั่งรถรางไปชมโบราณสถานของจริง



วิหารกวนอิม อึ้งต๋ายเทียนไท่

ต.นนทรีย์ อ.กบินทร์บุรี จ.ปราจีนบุรี

สถานที่ท่องเที่ยวแห่งใหม่ของอำเภอกบินทร์บุรี วิหารงามที่จำลองแบบมาจาก หอสักการะฟ้าเทียนถาน กรุงปักกิ่ง สร้างตามแนวคิดเรื่องจักรวาล ภูมิ ความสมบูรณ์ และความมั่งมี ภายในประดิษฐานองค์พระโพธิสัตว์ กวนอิมปางประทานพร ประทับบนหลังพญามังกรเวียนว่ายกลางมหาสมุทร แกะสลักจากก้อนหยกชิ้นใหญ่โดยช่างชาวจีน



วัดรัตนเนตตาราม (วัดล้านหอย)

ต.ลำพันตา อ.นาดี จ.ปราจีนบุรี

วัดหนึ่งเดียวของไทยที่ใช้เปลือกหอยมาประดับประดาตกแต่ง เช่น หอพระแก้ว 3 กุฎ ประติมากรรมพระพุทธรูปปางต่าง ๆ พญานาค ฯลฯ โดยนำเปลือกหอยที่ไม่ได้ใช้ประโยชน์ หลงเหลือจากการบริโภค นำมาสร้างสรรคเป็น งานศิลปะกลมกลืนไปกับสิ่งก่อสร้างทางพุทธศาสนาได้อย่างน่าอัศจรรย์



รู้ทำลอง
12สโตร์

ปราจีนบุรี

ตื่นตาตื่นใจในอารยธรรมทวารวดี และมรดกโลกทางธรรมชาติอันยิ่งใหญ่

ปราจีนบุรี เมืองใกล้กรุงที่ไม่อาจมองข้ามได้
ตามรอยเมืองโบราณ รากเหง้าอารยธรรมแห่งสยาม
แหล่งท่องเที่ยวเชิงสุขภาพที่มีภูมิปัญญาพื้นถิ่น กลายเป็นเมืองต้นแบบแห่งสมุนไพรไทย

MUST BUY

- ผลิตภัณฑ์สมุนไพรกัญชง
- ผลิตภัณฑ์สมุนไพรกัญชงพรีเมียม
- เสื้อก-บ้านบางพลอง
- วิสาหกิจชุมชนแปรรูปเสื้อกบ้านบางพลอง
- เครื่องจักสานบ้านทับลาน ชุมชนบ้านทับลาน
- ส้มโอ อ.ศรีมโหสถ

MUST TASTE

- กุเรียนหมอนทอง
- กุ้งแม่น้ำปราจีน
- ผักกระเฉดชะลูดน้ำ กบินทร์บุรี
- จมมเขี้ยว อ.นาดี
- เมนูอาหารสมุนไพร บ้านเล่าเรื่อง



MUST SEEK

- ผาหินซ้อน ป่าบึงนาคารน้ำตดเขาอีโต้
- เมืองโบราณศรีมโหสถ
- แก่งหินเพิง อ.นาดี
- พระพิฆเนศโบราณ 1,400 ปี ณ พิพิธภัณฑ์สถานแห่งชาติ ปราจีนบุรี
- วัดแก้วพิจิตร พระอารามหลวง

MUST SEE

- งานแห่พระทางน้ำและแข่งเรือยาวโบราณ วัดบางเตน อ.บ้านสร้าง
- งานประกวดควายงาม บ้านหนองรี อ.กบินทร์บุรี
- งานมาฆปุริมศรีปราจีน กราบนมัสการรอยพระบาทคู่ หนึ่งเดียวในประเทศไทย
- ประเพณีสู่งวงข้าว บ้านนนทรีย์ อ.กบินทร์บุรี
- ประเพณีแห่และจุดบั้งไฟ วัดต้นโพธิ์ อ.ศรีมโหสถ

MUST TRY

- ส่องแก่งหินเพิง
- ไร่สวนสมุนไพร
- KET JUNGLE-TRAIL KHAO ETO
- ปราจีน TuTú Ru
- ตีอล์ฟ สนาม KBSC สนามกอล์ฟที่ยาวที่สุดในประเทศไทย

DAY 1



7

อุทยานแห่งชาติเขาใหญ่

จ.ปราจีนบุรี จ.นครนายก จ.นครราชสีมา จ.สระบุรี

พื้นที่อุทยานฯ ครอบคลุม 4 จังหวัด โดยพื้นที่ส่วนใหญ่ตั้งอยู่ในจังหวัดปราจีนบุรี ได้รับการประกาศขึ้นทะเบียนเป็นมรดกโลกทางธรรมชาติภายใต้ชื่อ “พื้นที่กลุ่มป่าดงพญาเย็น-เขาใหญ่” มีความอุดมสมบูรณ์และความหลากหลายทางชีวภาพ เป็นห้องเรียนธรรมชาติขนาดใหญ่ ที่รวมพืชและสัตว์หายากเอาไว้ด้วยกัน จุดเช็กอินสุดฮิต อาทิ แก่งหินเพิง สถานที่ล่องแก่ง ตัดอันดับต้น ๆ ของเมืองไทย น้ำตกธารรัตนา น้ำตกตะคร้อ สายกิจกรรมกลางแจ้งต้องมาสักครั้ง

บ้านเล่าเรื่อง เมืองสมุนไพรปราจีนบุรี

ต.หน้าเมือง อ.เมืองปราจีนบุรี จ.ปราจีนบุรี

อดีตบ้านขุนนางและพ่อค้าเก่าแก่ที่ปรับเปลี่ยนให้กลายเป็นพิพิธภัณฑ์เล็ก ๆ ซึ่งนำเสนอองค์ความรู้เกี่ยวกับภูมิปัญญาไทยด้านสมุนไพร ประวัติศาสตร์ วัฒนธรรมและวิถีชีวิต ผ่านข้าวของเครื่องใช้และนิทรรศการ และยังเป็นร้านอาหารเพื่อสุขภาพอีกด้วย เมนูแนะนำ เช่น ทัพพะเลิศครุฑ แกงจืดหูเสือบะช่อตำลึง ข้าวอบธัญพืช โดยมีพนักงานคอยอธิบายเกี่ยวกับสมุนไพรในเมนูที่เสิร์ฟอีกด้วย
**เปิดบริการทุกวัน เวลา 10.00-20.00 น. หยุดทุกวันจันทร์



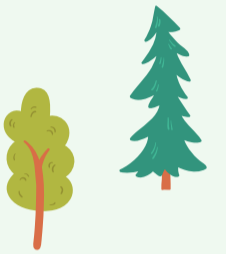
3

อภัยภูเบศร เดย์ สปา (Day Spa)

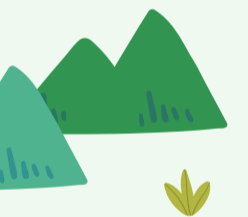
ต.ท่าข้าม อ.เมืองปราจีนบุรี จ.ปราจีนบุรี

การท่องเที่ยวเชิงสุขภาพรูปแบบใหม่ ตั้งอยู่ในโรงพยาบาลอภัยภูเบศร ที่ส่งเสริมและดูแลสุขภาพแบบองค์รวมตามทฤษฎีแพทย์แผนไทย และภูมิปัญญาพื้นบ้าน จะเลือกนวดแบบผ่อนคลายในรูปแบบของสปา หรือจะเลือกนวดแบบบำบัดแก้อาการก็ได้ ที่นี่จะออกแบบมาให้เหมาะกับแต่ละบุคคลหรือกลุ่มอาการที่ต้องการรักษา อาศัยเทคนิคและความเชี่ยวชาญของหมอนวดกดจุดพื้นฟูกล้ามเนื้อ รักษาอาการเฉพาะราย ช่วยปรับสมดุลร่างกาย อารมณ์ และจิตใจ เข้าสู่โหมดผ่อนคลายเต็มขั้น

**เปิดบริการทุกวัน เวลา 8.30-16.30 น.



2



DAY 2



1



พิพิธภัณฑสถานแห่งชาติปราจีนบุรี

ต.หน้าเมือง อ.เมืองปราจีนบุรี จ.ปราจีนบุรี

เป็นพิพิธภัณฑสถานประเภทประวัติศาสตร์โบราณคดี ประจำภูมิภาคตะวันออก แสดงให้เห็นถึงประวัติศาสตร์ความเป็นมาอันยาวนานตั้งแต่อดีตจนถึงปัจจุบัน ด้วยระบบเทคโนโลยีที่ทันสมัย รวบรวมและจัดแสดงโบราณวัตถุ ตลอดจนศิลปวัตถุที่ค้นพบในภูมิภาคตะวันออกและพื้นที่ใกล้เคียง อาทิ พระเศียรศออายุกว่า 1,400 ปี พระวิฆนุจตุรกุช พระพุทธรูปต่าง ๆ เครื่องสำริดในการประกอบพิธีกรรม
**เปิดบริการทุกวันพุธ-อาทิตย์ เวลา 9.00-16.00 น.
หยุดทุกวันจันทร์ อังคาร และวันหยุดนักขัตฤกษ์



โบราณสถานเมืองศรีมโหสถ

ต.โคกปี่ อ.ศรีมโหสถ จ.ปราจีนบุรี

ท่องเที่ยวประวัติศาสตร์ผ่านเมืองโบราณที่มีมาตั้งแต่สมัยทวารวดี แม้จะมีเพียงเค้าโครงสิ่งปลูกสร้างที่ทำจากศิลาแลง ก็พอจะทำให้

จินตนาการได้ถึงความยิ่งใหญ่และรุ่งเรือง ในยุคนั้น ไฮไลต์ของเมืองโบราณ ได้แก่

- กลุ่มโบราณสถานกลางเมือง เป็นหมู่เทวาลัยฐานก่อด้วยศิลาแลง
- ฐานเทวาลัยพระเศียรศอ พบศาสนวัตถุที่ทำให้ทราบว่าที่นี่เคยเป็นศาสนสถานมาก่อน
- หลวงพ่อทวารวดี พระพุทธรูปเก่าแก่สมัยทวารวดี ปัจจุบันประดิษฐาน ณ วิหารหน้าถ้ำการอำเภอสริมโหสถ



2



โบราณสถานสระมรกต

ต.โคกปี่ อ.ศรีมโหสถ จ.ปราจีนบุรี

ตั้งอยู่นอกเมืองโบราณศรีมโหสถ เป็นสระน้ำโบราณที่ขุดลงไปในพื้นที่ของศิลาแลงธรรมชาติ ผนังของสระทุกด้านแกะสลักภาพปูนต่ำเป็นรูปสัตว์ต่าง ๆ โดยเฉพาะสัตว์ศักดิ์สิทธิ์ อาทิ มกร ช้าง สิงห์ หมูป่า กิณี นาค สันนิษฐานว่าที่นี่เป็นสระน้ำศักดิ์สิทธิ์ที่ใช้ในการประกอบพิธีกรรมของกษัตริย์เมืองศรีมโหสถ



3

วัดต้นโพธิ์ศรีมหาโพธิ์

ต.โคกปี่ อ.ศรีมโหสถ จ.ปราจีนบุรี

วัดที่มีต้นโพธิ์ขนาดใหญ่และเก่าแก่ที่สุดในเมืองไทย เชื่อกันว่าเป็นหน่อจากต้นพระศรีมหาโพธิ์ที่มาจากสถานที่ตรัสรู้ คือพุทธคยา ประเทศอินเดีย นำเข้ามาปลูกเป็นต้นแรก มีระเบียบทางเดินล้อมรอบสามารถนั่งพักผ่อนหลบร้อนพร้อมรับพลังธรรมชาติแบบเต็มอิ่ม



4

อ่างเก็บน้ำนฤบดินทรจินดา (ห้วยโสมง)

ต.แก่งดินสอ อ.นาดี จ.ปราจีนบุรี

อ่างเก็บน้ำเพื่อสาธารณประโยชน์แก่พี่น้องชาวปราจีน และช่วยรักษาระบบนิเวศให้ยังคงความอุดมสมบูรณ์อีกด้วย กลายเป็นสถานที่ท่องเที่ยวและพักผ่อนหย่อนใจ ถ่ายภาพเช็กอิน ฟินกับธรรมชาติ มีฉากหลังเป็นภูเขา รับลมเย็นจากสายน้ำและขุนเขาได้ตลอดทั้งวัน



5



DAY 3



1

วัดโคกอุ้งทอง

ต.โพธิ์งาม อ.ประจันตคาม จ.ปราจีนบุรี



วิจิตรตระการตาด้วย มหามณฑปสไตล์ยุโรป เป็นสถานที่เก็บ สรีระสังขารอันไม่เน่าเปื่อยของ หลวงปู่โสฬส โสโร พระเกจิที่เคารพยิ่ง ของชาวปราจีนบุรี นิยมมากราบไหว้ขอพรเรื่องโชคลาภ การค้าขาย ภายในตกแต่งสวยงามอลังการด้วยหลังคาทรงโดม แสงส่องเข้ามาได้ เปรียบเสมือนพลังจักรวาลส่องลงมายังพื้นหินอ่อนด้านล้าง ซึ่งเป็นรูป หินหยางรายล้อมด้วย 12 นักษัตร เชื่อว่าผู้ที่ได้นั่งตรงกลางวงล้อมนี้ จะได้รับพลังดี ๆ ไปด้วย อีกจุดที่ต้องไปขอพร ได้แก่ พระพุทธรูปมหาบุรพา พระพุทธรูปองค์ใหญ่ด้านนอก ซึ่งให้คุณเรื่องโชคลาภ มีรูปปั้นช้างสำหรับ ให้เดินลอดท้องช้างเพื่อให้รอดปลอดภัยจากเคราะห์ร้ายทั้งปวง

ร้าน ณ อุ้งทอง

ต.หนองแก้ว อ.ประจันตคาม จ.ปราจีนบุรี

เสิร์ฟความอร่อยด้วย อาหารสไตล์ฟิวชั่น ทั้งอาหารไทย จีน ญี่ปุ่น และอิตาเลียน การตกแต่งภายในและภายนอก ที่ล้อไปกับวัดโคกอุ้งทอง เพราะร้านตั้งอยู่ด้านหลังมณฑป วัดโคกอุ้งทอง ไหว้พระขอพรแล้ว แวะมาอ้อมท้องก่อนไปเที่ยวสถานีต่อไป **เปิดบริการ วันอังคาร-อาทิตย์ เวลา 10.00-19.00 น. หยุดทุกวันจันทร์



2



เที่ยวชุมชนโพธิ์งาม

ต.โพธิ์งาม อ.ประจันตคาม จ.ปราจีนบุรี

หมู่บ้านหัตถกรรมไม้ไผ่ สร้างสรรค์ผลิตภัณฑ์จากภูมิปัญญาท้องถิ่น ผสมผสานความคิดริเริ่มของชุมชน ที่ประดิษฐ์และผลิตสินค้าพื้นเมือง เป็นข้าวของเครื่องใช้ต่าง ๆ จากไม้ไผ่ในชุมชน ซึ่งมีหลากหลายสายพันธุ์ ผลิตภัณฑ์มีตั้งแต่ของชิ้นใหญ่อย่าง กระถอมไม้ไผ่ เฟอร์นิเจอร์ ไปจนถึง ของชิ้นเล็กที่ใช้ในครัวเรือน ร้านค้าชุมชนตั้งอยู่ริมถนนสุวรรณศร ตลอดแนวทั้งสองฝั่ง แวะซื้อกลับไปเป็นของฝาก ของที่ระลึกได้



3

พระพุทธรูปวรวดีศรีปราจีน (พระนาคปรกใหญ่ที่สุดในประเทศ)

ต.เนินหอม อ.เมือง จ.ปราจีนบุรี

เป็นพระปางนาคปรก ที่ใหญ่ที่สุดในเมืองไทย เกิดจากพลังศรัทธาของพุทธศาสนิกชน ที่สร้างเพื่อ เอลิมพระเกียรติเมื่อครั้งสมเด็จพระกนิษฐาธิราชเจ้า กรมสมเด็จพระเทพรัตนราชสุดาฯ สยามบรมราชกุมารี เอลิมพระชนมพรรษาครบ 5 รอบ ตั้งอยู่บนเนินเขาบริเวณ วนพุทธอุทยานน้ำตกเขาอีโต้ หรือ ป่าเนินทนาการน้ำตกเขาอีโต้ อีกหนึ่งป่าในเมืองที่มีแหล่งท่องเที่ยวควรค่าแก่การมาเยือน



4

Unseen NOW Chapters
บทใหม่แห่งเมืองใหม่



5

ตลาดหนองชะอม

ต.โคกไม้ลาย อ.เมืองปราจีนบุรี จ.ปราจีนบุรี

ตลาดริมทางที่ขายสินค้าพื้นเมือง ของฝากของจังหวัดปราจีนบุรี พบกับขบวณพืชผัก ผลไม้ นานาชนิดตามฤดูกาล และผลไม้จากสวน เช่น มังคุด ทุเรียน พุทรา กล้วยหอมพันธุ์แปลกตา ทุ้ม ส้มโอ หน่อไม้ ผักพื้นบ้าน และอีกมากมาย สลับสับเปลี่ยนมาวางขายตลอดทั้งปี



รู้ทำลอง
12สโตร์

ระยอง-จันทบุรี

สัมผัสวิถีสองเมืองชายทะเล ลิ้มรสอาหารถิ่น ดื่มด่ำธรรมชาติและวัฒนธรรม

สองเมืองดาวเด่นริมทะเลตะวันออก ครบเครื่องเรื่องท่องเที่ยว ที่โดดเด่นเรื่องธรรมชาติ
ท้องทะเล ป่าชายเลน รวมถึงชุมชนเก่าแก่และศิลปวัฒนธรรมที่เป็นเอกลักษณ์



MUST TASTE

- **ระยอง** : 1. แกงส้มผักกระชับ
2. หมักผัดน้ำดำ 3. ข้าวผัดประแส
- **จันทบุรี** : 1. ก๋วยเตี๋ยวน้ำหนุ่ย
2. ข้าวคลุกพริกเกลือ
3. แกงหมูชะมวง



MUST TRY

- **ระยอง** : 1. TRAIL MASTER SERIES
2. SKY DIVING
3. KITE SURF
- **จันทบุรี** : 1. พาย SUB BOARD 5 เส้นทาง
2. CHANTHABURI SENIC HALF MARATHON

2 วัดถ้ำเขาประทุน

3 วัดถ้ำเขาโอบสถ์

1 อุทยานแห่งชาติเขาชะเมา-เขาวง

5 ปากน้ำประแส

2 ถนนยมจินดา

1 พระเจดีย์กลางน้ำ

4 สวนพฤกษศาสตร์ระยอง

3 อุทยานแห่งชาติ
เขาแหลมหญ้า-หมู่เกาะเสม็ด

4 ชุมชนริมน้ำจันทบูร

3 วัดเขาชะวัง

4 วัดเขาบรรจบ

5 บ้านบุญยังจิตต์

1 อาสนวิหารพระนางมารีอา
ปฏิสนธิธรรม

2 ชุมชนถนนแปก
ริมนคลองหนองบัว

5 จุดชมวิว
วัดเขาพลอยแหวน



MUST SEE

- **ระยอง** : 1. พระเจดีย์กลางน้ำปากน้ำประแส
2. พระเจดีย์หน้าพระเจดีย์กลางน้ำ
- **จันทบุรี** : 1. การแสดงพื้นบ้านแก่งตุ๊ก
2. พระเจดีย์ช็องเกวียนพระบาทน้ำ



MUST SEEK

- **ระยอง** : 1. ป่าเสม็ดพันปี สวนพฤกษศาสตร์ระยอง
2. หุบเขาพญาบาท วัดถ้ำเขาประทุน
- **จันทบุรี** : 1. อาสนวิหารพระนางมารีอาปฏิสนธิธรรม
2. จุดชมวิวเนินนางพญา



MUST BUY

- **ระยอง** : 1. จักรสานบ้านทิว มาบเหลาชะโอน
2. กุเรียนสวนคุณยาย กุเรียน 100 สายพันธุ์
- **จันทบุรี** : 1. เสื้ออกจันทบูร
2. กุเรียนแปรรูป
3. พริกไทย

DAY 1



1

พระเจดีย์กลางน้ำ

ต.ปากน้ำ อ.เมืองระยอง จ.ระยอง

เจดีย์สีขาวทรงระฆัง สูงประมาณ 10 เมตร งามสง่าอยู่บนเกาะกลางแม่น้ำระยอง สร้างในสมัยรัชกาลที่ 4 โดยพระยาศรีสมุทรโภคชัยชิตสงคราม (เกตุ ยมจินดา) เจ้าเมืองระยอง เจดีย์เป็นสัญลักษณ์ให้ชาวประมงรู้ว่ามาถึงระยองแล้ว โดยรอบบริเวณมีการปรับภูมิทัศน์สร้างเป็นแหล่งเรียนรู้ระบบนิเวศ พร้อมเส้นทางศึกษาธรรมชาติ



ถนนยมจินดา

ต.ท่าประดู่ อ.เมืองระยอง จ.ระยอง

ถนนสายแรกสร้างในสมัยพระศรีสมุทรโภค (อิม ยมจินดา) เจ้าเมืองระยอง คนสุดท้าย ที่ยังเต็มไปด้วยกลิ่นอายเสน่ห์แบบวันวาน ไม่ว่าจะเป็นอาคารห้องแถวไม้ ตึกสไตล์ชิโน-โปรตุกีส พิพิธภัณฑ์เมืองระยองจัดแสดงของเก่าหาชมยาก ร้านอาหาร-ร้านอาหารสไตล์ย้อนยุค ตึกเก่าแก่ที่เหมือนอาร์ตแกลลอรี่ ศาลเจ้าแม่ทับทิม ฯลฯ



2

อุทยานแห่งชาติเขาแหลมหญ้า-หมู่เกาะเสม็ด

ต.เทพ อ.เมืองระยอง จ.ระยอง

อุทยานแห่งชาติประเภทชายฝั่งผสมหมู่เกาะ ในทะเลที่มีความสวยงามมากครอบคลุมพื้นที่แหล่งท่องเที่ยว เช่น หาดแม่รำพึง เขาแหลมหญ้า เกาะเสม็ด สำหรับใครมีเวลาน้อยไม่ได้ไปเที่ยวเกาะ ก็ยังแวะไปสัมผัสความงามริมทะเลที่จุดชมวิวกาญจนาภิเษกได้ มีเส้นทางเดินริมฝั่งและสกายวอล์คกระจุยไสเป็นจุดเช็คอินถ่ายภาพ



3

สวนพฤกษศาสตร์ระยอง

ต.ชากพง อ.แกลง จ.ระยอง

ตื่นตาตื่นใจไปกับกิจกรรมล่องเรือ หรือพายคายัคที่ราวกับเข้าไปสู่อีกโลกใบที่มีกลิ่นอายย้อนยุค ท่ามกลางความสมบูรณ์ของระบบนิเวศหาชมยาก ในพื้นที่ชุ่มน้ำขนาดใหญ่ระดับชาติอาณาเขตกว่า 3,800 ไร่ มีทั้งต้นเสม็ดอายุนับพันปี กล้วยไม้หายากที่ลอยแน่นหนาอยู่เหนือน้ำ จนสามารถลงไปเดินได้ รวมถึงมุมลับ ๆ ถ่ายภาพให้บรรยากาศคล้ายป่าดงดิบ



4

ปากน้ำประแส

ต.ปากน้ำประแส อ.แกลง จ.ระยอง

ชุมชนโบราณตั้งแต่สมัยอยุธยาที่ตั้งอยู่บริเวณปากน้ำ ท่องเที่ยวได้ทั้งรูปแบบศึกษาวิถีชีวิตประมงพื้นบ้าน เดินชมบ้านเก่า รวมทั้งชมธรรมชาติที่วิวเชิงอนุรักษ์ประทับใจไปกับทัศนียภาพของ “ทุ่งโปรงทอง” หรือต้นโปรงที่เปลี่ยนสีกันไปตามฤดูกาล และล่องเรือออกไปรู้จักปากน้ำประแส แหล่งป่าชายเลนสำคัญของภาคตะวันออก



5



DAY 2



อุทยานแห่งชาติเขาสะเมมา-เวาง

อ.แกลง จ.ระยอง - อ.แก่งหางแมว จ.จันทบุรี

ผืนป่าแหล่งกำเนิดแม่น้ำประแส เต็มไปด้วยธรรมชาติที่สมบูรณ์ มีทั้งน้ำตก หน้าผาหินปูน ถ้ำหินงอกหินย้อย มีแหล่งท่องเที่ยวที่สำคัญ เช่น น้ำตกเขาสะเมมา น้ำตกคลองปลาแก้ง ถ้ำเวาง น้ำตกคลองหินเพิง ผาสวรรค์ ฯลฯ โดยมีเส้นทางศึกษาธรรมชาติ สำหรับผู้ที่ชื่นชอบการผจญภัย



วัดถ้ำเขาประทุน

ต.เวาน้อย อ.เขาสะเมมา จ.ระยอง

ความอลังการของสถานปฏิบัติธรรมอันเป็นส่วนหนึ่งของธรรมชาติสุดตระการตา จนได้รับเลือกเป็น **Unseen New Chapters** ของไทย ตื่นตาไปกับ “ถ้ำพญานาคราช” พร้อมการนั่งเรือลอดถ้ำเข้าไปเจอ “หุบผาสวรรค์” ที่เสมือนข้ามไปสู่อีกมิติ นอกจากนี้ ยังมีถ้ำนาคิ ถ้ำรอยพระพุทธรูป หินงอกหินย้อยที่ธรรมชาติรังสรรค์ไว้



วัดถ้ำเขาโบสถ์

ต.เวาน้อย อ.เขาสะเมมา จ.ระยอง

วัดเล็ก ๆ ที่มีพระอุโบสถสีวางงดงาม โดยมีเขาหินปูนตระหง่านงามเป็นฉากหลัง ภายในเขาหินปูนเป็นถ้ำ ที่มีเส้นทางเดินขึ้นไปสำรวจได้ มีพระพุทธรูปหลวงพ่อดำ ที่ชาวบ้านเคารพนับถือ มีพระพุทธรูป และรูปปั้นพญานาค กระจายไปตาม จุดต่าง ๆ ถือเป็นเส้นทางความเชื่อความศรัทธา ที่กลมกลืนไปกับความงามของภูเขา



ชุมชนริมน้ำจันทบูร

ต.วัดใหม่ อ.เมืองจันทบุรี จ.จันทบุรี

ย่านการค้าเก่าแก่ริมแม่น้ำจันทบุรี ที่เสมือนพิพิธภัณฑ์กลางแจ้งที่มีชีวิต ชาวจีน-ญวน อพยพมาตั้งแต่สมัยรัตนโกสินทร์ตอนต้น ถนนสายเล็ก ๆ ที่ขนานกับแม่น้ำ มีทั้งอาคารเก่าดัดแปลงเป็นที่พักสไตล์ย้อนยุค ศาลเจ้า พิพิธภัณฑ์ชุมชน ร้านอาหารคาว-หวาน ที่ขายกันมาตั้งแต่บรรพบุรุษ รวมถึงคาเฟ่ ร้านค้าใหม่ ๆ ที่อยู่ร่วมกันอย่างกลมกลืน



บ้านบุญยั้งชีวิต

ต.วัดใหม่ อ.เมืองจันทบุรี จ.จันทบุรี

บ้านเก่าอายุกว่า 150 ปี ของตระกูลบุญยั้งชีวิต พุณนางสมัยรัชกาลที่ 5 ได้ปรับปรุงให้กลับมาสู่ความสมบูรณ์งดงาม ในนาม “บุญยั้งชีวิต วิลล่า” สะดุดตาด้วยสถาปัตยกรรมผสมผสานจีน ไทย และตะวันตก ถือเป็นต้นแบบการอนุรักษ์บ้านเก่าที่น่าศึกษา ปัจจุบันเปิดเป็นที่พัก และคาเฟ่ให้บริการ



DAY 3



1

อาสนวิหารพระนางมารีอาปฏิสนธินิรมล

ต.จันทน์มิตร อ.เมืองจันทบุรี จ.จันทบุรี

อาสนวิหารที่มีประวัติความเป็นมายาวนานกว่า 300 ปี ตั้งแต่สมัยชาวญวนอพยพลี้ภัยสงคราม โดยอาสนวิหารหลังปัจจุบัน มีอายุกว่าร้อยปี ตระหง่านงามตามแบบสถาปัตยกรรมกอทิก ภายในมี “รูปปั้นพระนางมารีอาปฏิสนธินิรมล” ประดับพลอยกว่า 20,000 กะรัต และตกแต่งภายในด้วยกระจกสีหรือสแตนกลาสเป็นภาพนักบุญถึง 13 องค์

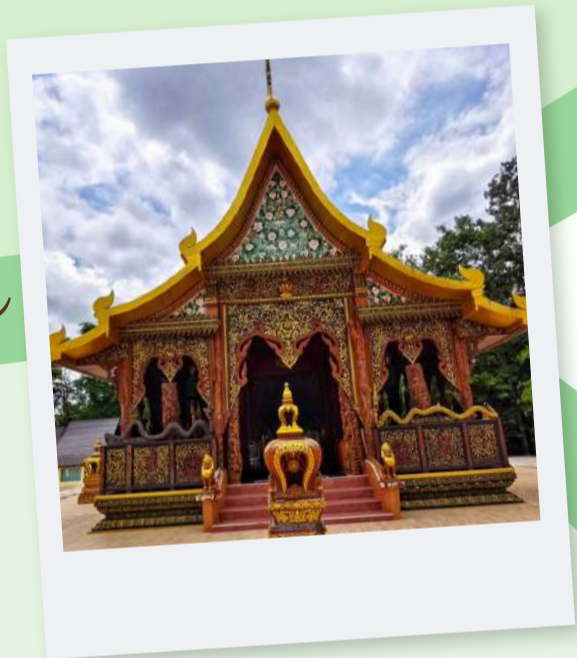
ชุมชนขนมแปลก ริมคลองหนองบัว

ต.หนองบัว อ.เมืองจันทบุรี จ.จันทบุรี

เป็นชุมชนชาวจีนเก่าแก่ที่เคยทำประมงพื้นบ้านและค้าขายพลอย ปัจจุบันคือ แหล่งค้าขายขนมโบราณที่หากินได้ยาก แกรมยังมีชื่อแปลกเป็นเอกลักษณ์ไม่ซ้ำที่ใด เช่น ขนมควยลิง ขนมแดงงา ขนมอี๋น้ำเยี่ยวว๊ว ขนมจ้าง ขนมตั้งทวย ขนมพระพาย ขนมลูกกระเบิด ฯลฯ



2



วัดเขาชวัง

ต.โป่งน้ำร้อน อ.โป่งน้ำร้อน จ.จันทบุรี

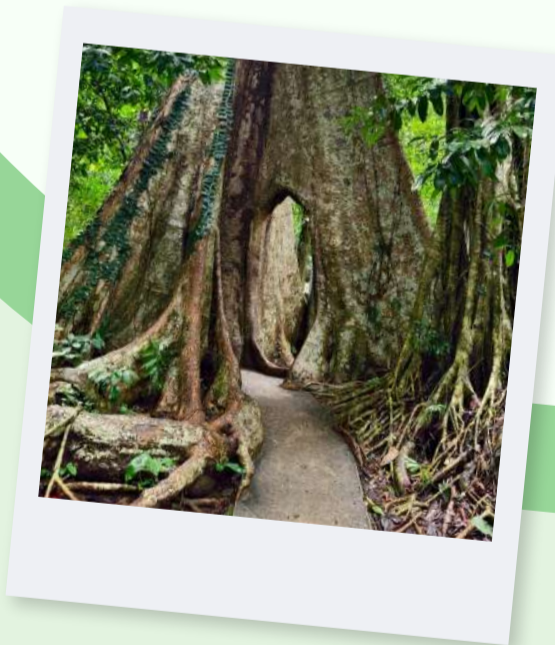
วัดสร้างขึ้นใหม่ในปี พ.ศ. 2551 แต่สร้างสรรคงานพุทธศิลป์จนเป็นที่เลื่องลือ ด้วยการสร้างโบสถ์ไม้แกะสลักทั้งหลังจากไม้ตะเคียน ไม้ประดู่ และไม้แดง แกะสลักอย่างประณีตอ่อนช้อยโดยสล่าชาวเชียงใหม่ ถ่ายทอดเรื่องราวพุทธประวัตินักขัตตร 12 ราศี วรรณคดี พระเวสสันดรชาดก และวิถีชีวิตของชาวบ้านในยุคก่อน

3

วัดเขาบรรจบ

ต.ฉมับ อ.มะขาม จ.จันทบุรี

วัดงามที่เต็มไปด้วยความเงียบสงบท่ามกลางผืนป่าร่มรื่น มีพระอุโบสถไม้ ประดิษฐานพระประธานวิจิตร บริเวณวัดยังมีเส้นทางธรรม “ประตูล้อมรรค์” เดินลอดช่องผ่านต้นสมพงษ์ ต้นไม้ใหญ่อายุหลายร้อยปี ขนาด 10 คนโอบ ที่เป็นรุกขมรดกของแผ่นดินได้ร่วมพระบารมี รวมทั้งยังมีสะพานแขวนทอดยาวเหนือลำธารใสสะอาดจากขุนเขา เป็นจุดถ่ายภาพที่ทัศนียภาพงดงามมาก



4

จุดชมวิว วัดเขาพลอยแหวน

ต.พลอยแหวน อ.ท่าใหม่ จ.จันทบุรี

ตัวแทน Unseen New Chapters ของเมืองจันทบุรี เขาพลอยแหวนเคยเป็นแหล่งจุดพลอยที่สำคัญในอดีต โดยจุดชมวิวสูงสุดต้องเดินขึ้นบันได 625 ขั้น ไปยัง “รัตนคีรีเจดีย์” เจดีย์ทรงลังกาที่สร้างมาตั้งแต่ ปี พ.ศ. 2379 ซึ่งมีการสร้างมณฑปประดิษฐานพระพุทธรูปจำนวนมากจำลองไว้เคียงข้างกัน ด้านบนคือจุดชมวิวที่นับเป็นการเปิดมุมมองใหม่ของเมืองจันทบุรี

5



Unseen New Chapters

เปิดมุมมองใหม่ เปิดโลกมุมมอง

รู้ทำลอง! 12สไตลค์

ระยอง

เที่ยวทะเล ชมป่า สนุกกับชุมชนท้องถิ่น เต็มอิ่มกับธรรมชาติ

ระยอง เมืองที่มีครบทั้งน้ำใส ป่าสวย เต็มไปด้วยวัฒนธรรม
และวิถีชีวิตเรียบง่าย เดินทางสบาย ๆ และใช้วันหยุดได้อย่างคุ้มค่า



MUST SEE

- ประเพณีทอดผ้าป่ากลางน้ำประแสร์
- ประเพณีห่มผ้าพระเจดีย์กลางน้ำ
- ห้างใหญ่ วัดบ้านดอน
- ประเพณีงาช้างทราย วัดราชบัลลังก์ โบสถ์ 300 ปี
- ประเพณีงานบุญกลางบ้าน อ.แกลง



MUST TASTE

- แกงส้มผักรະฮับ
- หมึกผัดน้ำดำ
- ข้าวผัดประแสร์
- แกงระยอง
- หมึกไข่ใส่เตก



MUST TRY

- ตักอ่าว
- กิจกรรม TRAIL MASTER SERIES
- SURFING (RAYONG LOG JAM)
- SKYDIVING
- KITESURFING

5

ศูนย์การเรียนรู้ป่าชายเลน
พระเจดีย์กลางน้ำ

4
พระเจดีย์กลางน้ำ (สมุทรเจดีย์)

ปากน้ำประแสร์

เมืองเก่าถนนยมจินดา

อุทยานแห่งชาติ
เขาชะเมา-เขาวง

สวนพฤกษศาสตร์
บ้านเพ

หาดพยุห์

หาดพลึก

หาดแสงจันทร์

สะพานรัษฎา

ทุ่งโปรงทอง

วัดท่าเทวปฏิณ

สวนพฤกษศาสตร์
ระยอง

อุทยานแห่งชาติ
เขาแหลมหญ้า-หมู่เกาะเสม็ด



MUST SEEK

- ป่าเสม็ดพันปี สวนพฤกษศาสตร์ระยอง
- วัดท่าเทวปฏิณ อ.เขาชะเมา
- ตึกเก่าชิโน-โปรตุกีส ถ.ยมจินดา
- ดำน้ำ 3 เกาะ (บันใน-บันกลาง-ทะเล)
- อ่างน้ำใต้แสงจันทร์คืนเดือนเพ็ญ @สะตือทะเล เสม็ดเกาะแก้วพิสดาร



MUST BUY

- จักสานบ้านกวี มานหลายโซน
- กุเรียนสวนคุณยาย 100 สายพันธุ์
- ผ้าหมักโคลนทะเล สีลาผ้าย
- มีสุฟาร์ม ผลิตกินที่ไม้กฤษณา
- ผลิตภัณฑ์ผลไม้แปรรูป สวนเจริญทรัพย์

DAY 1

1

เมืองเก่าถนนยมจินดา

ต.ท่าประจักษ์ อ.เมืองระยอง จ.ระยอง

ย่านการค้าเก่าแก่ซึ่งเคยเฟื่องฟูในยุคที่เริ่มมีถนนตัดผ่าน วางตัวขนานไปกับแม่น้ำระยอง ปัจจุบันได้รับการฟื้นฟูให้กลับมามีชีวิตชีวากครั้ง ชมสถาปัตยกรรมไทยจีน และชิโน-โปรตุกีส ตลอดจนวิถีชีวิตชุมชนอันอบอุ่น

- “ตลาดโรงสี” ตลาดนัดวันเสาร์ มีอาหารพื้นถิ่น ขนมหากินได้ยาก และของอร่อยอีกมากมาย
- พิพิธภัณฑ์เมืองระยอง เปลี่ยนบ้านเก่าให้เป็นที่รวบรวมของเก่าหายาก บอกเล่าประวัติเมืองผ่านรูปภาพและข้าวของเครื่องใช้



2

อุทยานแห่งชาติเขาแหลมหญ้า-หมู่เกาะเสม็ด

ต.โพ อ.เมืองระยอง จ.ระยอง

พื้นที่ครอบคลุมทั้งชายฝั่งและเกาะต่าง ๆ มีสถานที่ท่องเที่ยวระดับโลก เกาะเสม็ด เกาะกูด เกาะกรวย ได้ชื่อน้ำใส ปะการังสวย เหมาะแก่การพักผ่อน ในส่วนของชายฝั่ง มีจุดชมวิวเขาแหลมหญ้า ที่ได้ชื่อว่าสวยงามยามอาทิตย์อัสดง พร้อมจุดถ่ายภาพเก๋ ๆ ได้แก่ หอคอยสีงาว กับฉากหลังเป็นท้องทะเลสีฟ้าและสะพานไม้ทอดยาวไปในผืนน้ำ มีสกายวอล์คหรือทางเดินกระจก ซึ่งอยู่ในเส้นทางเดินศึกษาธรรมชาติสลับไปกับโถงหินริมทะเล



3

สวนพฤกษศาสตร์บ้านเพ

ต.แกลง อ.เมืองระยอง จ.ระยอง

เป็นพื้นที่ป่าสนหลากหลายชนิดริมชายหาด ชาวบ้านจึงนิยมเรียกว่า สวนสน ยังมีพรรณไม้อื่น ๆ ให้ศึกษา มีลานกางเต็นท์และสิ่งอำนวยความสะดวกครบ ห่างจากชายหาดเพียงแค่นกนกัน หาดกว้างเหมาะแก่การเล่นน้ำและชมพระอาทิตย์ตกดิน

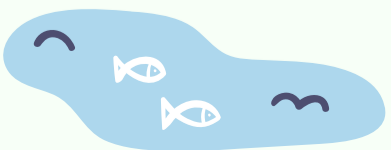
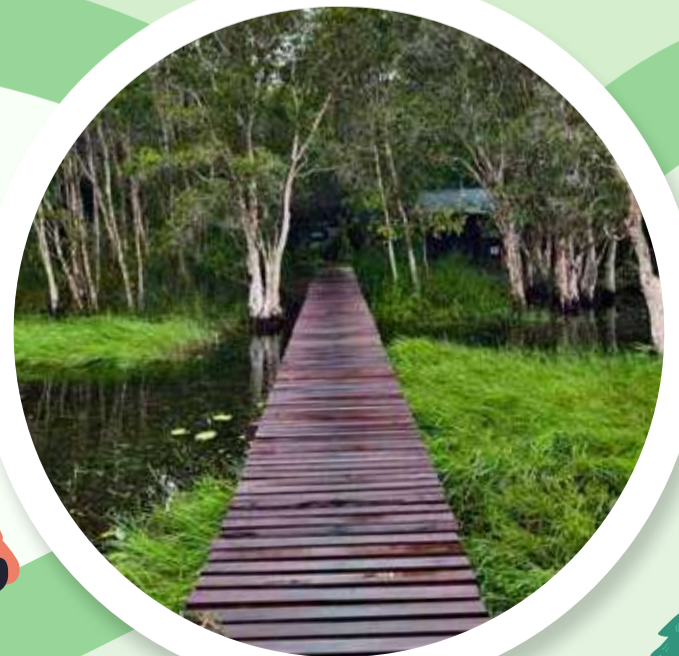


สวนพฤกษศาสตร์ระยอง

ต.ชากพง อ.แกลง จ.ระยอง

สายกิจกรรมต้องไม่พลาด จะล่องเรือ พายคายัค ปั่นจักรยาน ทางเดินก็มีครบจบในที่เดียว ที่นี่เป็นศูนย์ศึกษาวิจัยและรวบรวมพันธุ์ไม้ของภาคตะวันออก เป็นพื้นที่ชุ่มน้ำขนาดใหญ่ เหมาะแก่การเรียนรู้และท่องเที่ยวเชิงนิเวศแบบใกล้ชิด มีสะพานรักเสม็ด ทุ่งดอกบัว แพหญ้าหนิงหมา และห้ามพลาดป่าเสม็ดพันปีที่มี ต้นเสม็ดขาวสูงใหญ่หลายร้อยต้น รูปร่างแปลกตา ชวนให้ความรู้สึกเหมือนกับหลุดเข้าไปอยู่ในหนังลับ

4



DAY 2



1

ทุ่งโปรงทอง

ต.ปากน้ำประแส อ.แกลง จ.ระยอง

อีกหนึ่งพื้นที่ชุ่มน้ำอันอุดมสมบูรณ์ เป็นป่าชายเลนริมทะเลปากแม่น้ำประแส โดดเด่นด้วยต้นโปรงที่ขึ้นเบียดเสียดกันแน่นเต็มพื้นที่ สีเขียวอมเหลืองทองของใบไม้ยามต้องแสงอาทิตย์ ยิ่งทำให้ที่แห่งนี้เป็นสีทองสว่างไสวสมชื่อทุ่งโปรงทอง สามารถชมธรรมชาติแบบใกล้ชิดด้วยทางเดินสะพาน และพักผ่อนได้อย่างดีที่ศาลาจุดชมวิว ต่อด้วยเส้นทางศึกษาธรรมชาติป่าชายเลน ก่อนจะสิ้นสุดทางเดินที่อนุสรณ์เรือรบหลวงประแส



ปากน้ำประแส

ต.ปากน้ำประแส อ.แกลง จ.ระยอง

ชุมชนปากน้ำประแส เป็นชุมชนเก่าแก่ที่เคยรุ่งเรืองทางเศรษฐกิจ ปัจจุบันได้กลายเป็นชุมชนท่องเที่ยวเชิงอนุรักษ์ สัมผัสวิถีชีวิตและกิจกรรมชุมชนในบรรยากาศดั้งเดิม มีบ้านพิพิธภัณฑ์ที่จัดแสดงภาพโบราณ ล่องพักโฮมสเตย์ที่ดัดแปลงจากห้องแถวโบราณ เดินเที่ยวตลาด 100 ปี ล่องเรือชมวิวปากน้ำประแส นั่งสามล้อเที่ยวรอบชุมชนที่มีประเพณีหนึ่งเดียวในโลก คือประเพณีทอดผ้าป่ากลางน้ำประแส โดยพระสงฆ์ และผู้มาร่วมงานต้องพายเรือมาประกอบพิธี



2



สะพานรัษฎาแสม

ต.เนินข้อ อ.แกลง จ.ระยอง

3

สะพานแขวนทอดตัวข้ามคลองท่าตาโเบีย เข้าสู่เส้นทางศึกษาธรรมชาติป่าชายเลน มีสัตว์เล็กสัตว์น้อยให้ชมตลอดเส้นทาง ร่มรื่นด้วยต้นไม้หลากหลายสายพันธุ์ มีไฮไลต์คือ ธนาคารปูแสม ซึ่งเป็นโครงการที่ชาวบ้านในชุมชนร่วมกันสร้างขึ้นเพื่ออนุรักษ์และเพาะขยายพันธุ์ปูแสมในพื้นที่



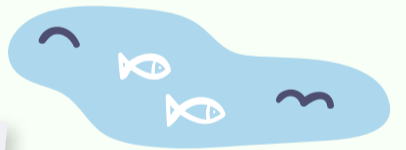
อุทยานแห่งชาติเขาชะเมา-เขาวง

ต.ทุ่งควายกิน อ.แกลง จ.ระยอง

อุดมสมบูรณ์ด้วยป่าไม้และทรัพยากรธรรมชาติ เป็นแหล่งรวมพันธุ์ไม้ต่าง ๆ รวมทั้งสัตว์น้อยใหญ่ มีจุดท่องเที่ยว อาทิ น้ำตกเขาชะเมา น้ำใสมากจนมองเห็นเหล่าปลาพลองว่ายไปมา น้ำตกคลองปลาถ้าง น้ำตกสูง 7 ชั้น สวยงามทุกชั้น นอกจากนี้ ยังมีถ้ำซึ่งงดงามด้วยหินงอกหินย้อยอีกมากมาย เช่น ถ้ำเขาวง เป็นถ้ำที่ถูกล้อมด้วยภูเขาหินปูน ถ้ำเพชร ถ้ำละคร เป็นต้น



4



Amazing Thailand
Unseen New Chapters
เปิดมุมมองใหม่ เปิดโลกมุมมอง



5

วัดถ้ำเขาประทุน

ต.เขาน้อย อ.เขาชะเมา จ.ระยอง

เป็นสถานที่ปฏิบัติธรรมที่เต็มไปด้วยพลังศรัทธาและความเชื่อทางศาสนากับพญานาค มีลักษณะเป็นภูเขาหินสูง หุบ ฝา และถ้ำ มีกิจกรรมนั่งเรือลอดถ้ำเพื่อเข้าไปยัง "หุบผาสวรรค์" เป็นหุบผาที่มีพื้นที่กว้างแสงส่องถึง เชื่อมต่อไปยังทางเข้าถ้ำต่าง ๆ ตื่นตาตื่นใจกับความงามของหินงอกหินย้อย ราวกับกำลังท่องเมืองบาดาล ถ้ำพญานาคราช มีช่องแสงเป็นรูปพญานาค ถ้ำนาคี ถ้ำรอยพระพุทธรูป บางถ้ำมีโพรงพญานาค ที่คนเฒ่าคนแก่เล่าว่าเคยเห็นพญานาคเลื้อยผ่านเข้า-ออก **นั่งเรือลอดถ้ำ จัดเฉพาะฤดูฝน เดือนกรกฎาคม-พฤศจิกายน



DAY 3



1

หาดแสงจันทร์

ต.โพ อ.เมืองระยอง จ.ระยอง

ได้ชื่อว่าเป็นชายหาดที่ยาวที่สุดในระยอง กิจกรรมยอดนิยมคือ การถ่ายภาพกับแนวหินกันคลื่น และเว็งน้ำรูปโค้งเหมือนจันทร์เสี้ยว ซึ่งกลายเป็นสัญลักษณ์ของหาดแห่งนี้ รวมไปถึงรูปปั้นนางยักษ์ริมหาด ที่ชาวบ้านเคารพนับถือ นอกจากนี้ยังมีของอร่อย อาหารทะเลสด ๆ คาเฟ่ชิค ๆ ให้เลือกอีกมากมาย

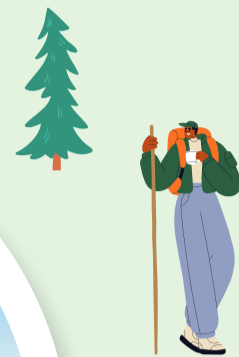


หาดปลา

ต.ปลา อ.บ้านฉาง จ.ระยอง

หาดที่มีแนวต้นสนเรียงรายตลอดชายหาด ลมพัดเย็นสบายตลอดวัน เหมาะแก่การปูเสื่อปิกนิก เล่นน้ำ เดินทอดน่องรับลม มีสะพานคอนกรีต ยื่นไปในทะเลให้ได้ใกล้ชิดกับเกลียวคลื่น เรื่องของกินมีไม่ขาด ร้านค้า สตรีทฟู้ด มีมากมายให้เลือก รวมไปถึงร้านอาหารและคาเฟ่ที่นั่งชิลอีกเพียบ

2



หาดพยุบ

ต.บ้านฉาง อ.บ้านฉาง จ.ระยอง

เป็นหาดที่อยู่ระหว่างหาดปลาและหาดน้ำริน ชายหาดกว้าง จะเดินเล่น กินลม ชมวิวทะเล ตกปลาที่สบาย แวะกราบสักการะศาลหลวงเตี้ยบ้านพยุบ สิ่งศักดิ์สิทธิ์ประจำบ้านฉาง ชมสถาปัตยกรรมจีน ไฮไลต์อยู่ที่สะพานมิงกร สำหรับข้ามคลองไปยังศาลเจ้า มีร้านค้าชุมชนและสตรีทฟู้ดตลอดทาง

3



พระเจดีย์กลางน้ำ (สมุทรเจดีย์)

ต.ปากน้ำ อ.เมืองระยอง จ.ระยอง

แลนด์มาร์กเก่าแก่ที่บ่งบอกให้ชาวเรือได้รู้ว่า...ถึงเมืองระยองแล้วนะ ตั้งอยู่บนเกาะกลางแม่น้ำระยอง ล้อมรอบไปด้วยป่าชายเลน ช่วงฤดูน้ำหลาก ประมาณกลางเดือน 12 ของทุกปี จะมีงานทอดกฐินและประเพณีห่มผ้าเจดีย์ ด้วยผ้าสีแดง ปัจจุบันอยู่ในความดูแลของวัดปากน้ำ

4



ศูนย์การเรียนรู้ป่าชายเลนพระเจดีย์กลางน้ำ

ต.ปากน้ำ อ.เมืองระยอง จ.ระยอง

เดินทอดน่อง ท่องสะพานกับทางเดินสวย ๆ ในป่าชายเลน ที่นี่คือห้องเรียนธรรมชาติ ขนาดใหญ่ใจกลางเมืองระยอง ที่มีสะพานไม้ภายในป่าโกงกางยาวที่สุดในประเทศ ทางเดินสะพานสลับกับศาลาหลบร้อน ชมชีวิตสัตว์น้อยใหญ่ในระบบนิเวศรวมถึง พันธุ์ไม้หายากชนิด มีหอชมวิวดลิมพระเกียรติ มองเห็นวิวคังน้ำและป่าชายเลน แบบ 360 องศา มีบริการล่องเรือที่ล้อมรอบเกาะอีกด้วย

5



รู้ทำลอง
12สโตร์

อะเซ็งเทธา-สมุทรปราการ

ตามรอยศรัทธา

ในสองจังหวัดที่เป็นประตูสู่อ่าวไทย

สัมผัสเส้นทางแห่งความสูงของจังหวัดอะเซ็งเทธาและสมุทรปราการ ที่ไม่ได้เป็นเพียงศูนย์รวมของสิ่งศักดิ์สิทธิ์เท่านั้น แต่ยังมีครบทั้งสถานที่ท่องเที่ยวเชิงวัฒนธรรม ธรรมชาติ และวิถีชุมชนท้องถิ่นที่สวยงาม



MUST TRY

- อะเซ็งเทธา : ดิจกรรมพายชีพ พายคายัค มาบออีก ลำน้ำบางปะกง
- สมุทรปราการ : ทัพเรือชดริ่มทางน้ำที่บึงตะไค้ ทัพบอร์ดี เวคบอร์ดี เคบิลลิตี้ และวันดีเซิร์ฟ



MUST SEE

- อะเซ็งเทธา : 1. ประเพณีแห่หลวงพ้อพุทธโรสทางบกและทางน้ำ
2. ประเพณีขึ้นเขาเผาข้าวหลาม
- สมุทรปราการ : 1. ประเพณีรับบัว หนึ่งในเดียวในโลก
2. ประเพณีสงกรานต์พระประแดง



3

วัดโพรงอากาศ

1

ตลาดคลองสวน 100 ปี

2

วัดโสธรวรารามวรวิหาร

4

พระพิฆเนศปางนอน วัดสมานรัตนาราม และพระพิฆเนศปางยืน อุทยานพระพิฆเนศ

5

5

คั้งบางกระเจ้า

4

บางน้ำผึ้ง

3

วัดสาขลา

1

พระสมุทรเจดีย์

2

ชุมชนบ้านขุนสมุทรจีน

3

หอชมเมือง สมุทรปราการ

2

วัดอโศการาม

1

สถานีตุ๊กตาอากาศบางปู



MUST SEEK

- อะเซ็งเทธา : 1. วัดโสธรวรารามวรวิหาร
2. วัดสมานรัตนาราม
3. วัดหงษ์ทอง
- สมุทรปราการ : 1. คั้งบางกระเจ้า
2. เมืองโบราณ สมุทรปราการ
3. พิพิธภัณฑ์ช้างเอราวัณ



MUST BUY

- อะเซ็งเทธา : 1. มะม่วงน้ำดอกไม้สีทอง บางคล้า
2. มะพร้าวน้ำหอม บางคล้า
3. ขนมเปี๊ยะบางคล้า
- สมุทรปราการ : 1. ข้าวหมูแดง-หมูกรอบ
2. ส้มโอ
3. ข้าวหลาม



MUST TASTE

- อะเซ็งเทธา : 1. หมูหงส์
2. ขนมบุหลินต้นเมฆ
3. ก๋วยเตี่ยวปากหม้อ พนมสารคาม
- สมุทรปราการ : 1. ขนมย่างจากใจ
2. เมี่ยงกลีบบัวพริกเกลือ
3. กุ้งเหยียดบ้านสาขลา

DAY 1



1

ตลาดคลองสวน 100 ปี

ต.เทพราช อ.บ้านโพธิ์ จ.ฉะเชิงเทรา

เดินตลาดคลองสวน 100 ปี ตลาดโบราณที่ตั้งอยู่ในพื้นที่คาบเกี่ยวระหว่าง ฉะเชิงเทราและสมุทรปราการที่ยังคงเสน่ห์แบบวันวาน ตัวตลาดยังคงเป็นเรือนแถวไม้สมัยรัชกาลที่ 5 สดุดคลาสสิก โดยชุมชนช่วยกันรักษาเอกลักษณ์ดั้งเดิมไว้ได้อย่างดีเยี่ยม ในตลาดมีร้านรวงขายสินค้าและอาหารพื้นบ้านชวนชิม หลากชนิด พร้อมทั้งมี Street Art และจุดชมวิวยุคใหม่ให้ถ่ายภาพเล่นเพลิน ๆ



วัดโสธรวารามวรวิหาร

ต.หน้าเมือง อ.เมืองฉะเชิงเทรา จ.ฉะเชิงเทรา

สักการะหลวงพ่อบุญรอดพระโสธร พระพุทธรูปที่ได้ชื่อว่ามีผู้เคารพศรัทธามากที่สุดในประเทศไทย โดยเชื่อว่า หลวงพ่อบุญรอดจะช่วยลดบั้นดาลให้สมปรารถนาในด้านต่าง ๆ ดังจะเห็นจากจำนวนผู้มาแก้บนไม้จาดสาย พระอุโบสถหลังปัจจุบันสร้างขึ้นด้วยสถาปัตยกรรมรัตนโกสินทร์ประยุกต์ งดงามริมแม่น้ำบางปะกง สร้างความสงบและความสุขใจแก่ผู้ได้มาชม



2

วัดโพรงอากาศ

ต.โพรงอากาศ อ.บางน้ำเปรี้ยว จ.ฉะเชิงเทรา

โดดเด่นด้วยพระอุโบสถมหาเจดีย์สีทองอร่ามตา ที่ได้แรงบันดาลใจในการสร้างจากทิวเขา มีการรวมเอาโบสถ์และเจดีย์เข้าไว้ด้วยกันอย่างงดงาม บนยอดเจดีย์สามารถมองเห็นทิวทัศน์ของท้องทุ่งและธรรมชาติรอบ ๆ วัด นอกจากนี้ยังมีพระพิฆเนศปางประทานพรขนาดใหญ่สูงถึง 49 เมตร ที่ผู้คนนิยมมาราบไหว้ขอพรเพื่อความสำเร็จ



3

พระพิฆเนศปางนอน วัดสมานรัตนาราม และพระพิฆเนศปางยืน อุทยานพระพิฆเนศ

ต.บางแก้ว อ.เมืองฉะเชิงเทรา จ.ฉะเชิงเทรา

เมืองแปดริ้วคือสวรรค์สำหรับผู้ศรัทธาพระพิฆเนศ ต้องตรงไปที่วัดสมานรัตนาราม เพื่อกระซิบที่ข้างหูหมู่มุสิกะขอพรพระพิฆเนศปางสวยงามองค์ใหญ่ที่สุดในโลก ที่มีความสูงว่า 16 เมตร ให้พบกับความสูงความสมบูรณ์ มิ่งคั่งมีเงินทองใช้ไม่ขาดมือ และไปกราบพระพิฆเนศองค์ยืน ปางสัมฤทธิ์ สำเร็จสมปรารถนา ที่ทำจากสำริดองค์ใหญ่ที่สุดในโลกสูงกว่า 30 เมตร ที่อุทยานพระพิฆเนศคลองเขื่อน ขอพรให้สำเร็จสมปรารถนาทุกประการ



4

วัดหงษ์ทอง

ต.สองคลอง อ.บางปะกง จ.ฉะเชิงเทรา

สัมผัสกับจุดหมายแห่งใหม่ที่เป็น Unseen New Chapters ของฉะเชิงเทรา ที่วัดหงษ์ทอง หรือ วัดกลางน้ำ เพราะมีโบสถ์และเจดีย์ที่สร้างอยู่กลางทะเล เนื่องจากพื้นที่วัดถูกน้ำทะเลกัดเซาะจนกลายเป็นวัดกลางทะเล ลำสุดทางวัดหงษ์ทองเปิดตัว Sea Walk (ซีวอล์ค) ทางเดินพื้นกระเบื้องเหนือน้ำ ให้ผู้มาทำบุญได้เดินไปสักการะพระสมเด็จจองค์ปฐม และชมท้องทะเลที่สวยงามสุดตา



5

Unseen New Chapters
บทใหม่ในดินแดน

DAY 2



1

สถานตากอากาศบางปู

ต.บางปูใหม่ อ.เมืองสมุทรปราการ จ.สมุทรปราการ

ข้ามจังหวัดไปเดินเล่นชมทะเล สุดอากาศบริสุทธิ์ที่สถานตากอากาศบางปู สัมผัสกับธรรมชาติและทิวทัศน์ของทะเลที่ใกล้กรุงเทพฯ เพียงนิดเดียว และถ้ามาตรงกับช่วงเดือนตุลาคมถึงเมษายน จะได้ทักทายกับฝูงนกนางนวล ที่อพยพหนีหนาวจากไซบีเรีย เพื่อมาพบกับแฟนคลับชาวไทยที่นี่ทุกปี



วัดอโศการาม

ต.ท้ายบ้าน อ.เมืองสมุทรปราการ จ.สมุทรปราการ

ไหว้พระชำระจิตใจ และชมความอลังการของวัดอโศการาม ที่โดดเด่นด้วย พระอุรังคเจดีย์ หมู่เจดีย์สีขาว 13 องค์ ที่ประดิษฐานพระบรมสารีริกธาตุ ภายในวัดยังมีวิหารวิสุทธธรรมรังสี ที่เก็บสรีระสังขารหลวงพ่อดี เจ้าอาวาสรูปแรก ให้สักการะ บริเวณวัดนั้นเงียบสงบ มีผู้นิยมมาฝึกสมาธิและปฏิบัติธรรม



2

หอชมเมือง สมุทรปราการ

ต.ปากน้ำ อ.เมืองสมุทรปราการ จ.สมุทรปราการ

ชมวิวที่หอชมเมืองสมุทรปราการ **Unseen New Chapters** และแลนด์มาร์กแห่งใหม่ของสมุทรปราการ บนหอชมเมืองที่มีความสูงกว่า 179 เมตร สามารถมองเห็นเมืองสมุทรปราการ แม่น้ำเจ้าพระยาไปจนถึงอ่าวไทย ในมุมสูงแบบพาโนรามา ภายในหอชมเมืองถูกจัดพื้นที่เป็นอุทยานการเรียนรู้อ่าวไทย ซึ่งแบ่งออกเป็น 4 ส่วน คือพิพิธภัณฑ์เด็ก พิพิธภัณฑ์สมุทรปราการ ห้องสมุด และหอชมเมืองในชั้นบนสุด



3

บางน้ำผึ้ง

ต.บางน้ำผึ้ง อ.พระประแดง จ.สมุทรปราการ

สำรวจบางน้ำผึ้งชุมชนเก่าแก่ของเมืองปากน้ำ ที่ยังคงรักษาวิถีชีวิตดั้งเดิม ซอกและซิมอาหารอร่อยที่ตลาดน้ำบางน้ำผึ้ง ซึ่งเต็มไปด้วยอาหารท้องถิ่น และสินค้าจากชุมชน ไม่ว่าจะเป็นอาหารสด ผลไม้ หรือของที่ระลึกมากมาย สัมผัสวิถีชีวิตริมคลองของชุมชนชาวไทยเชื้อสายมอญ ที่ยังคงความงดงามแบบดั้งเดิมไว้ได้อย่างครบถ้วน



4

คู้บบางกระเจ้า

ต.บางกระเจ้า อ.พระประแดง จ.สมุทรปราการ

ปั่นจักรยานชมวิถีชุมชนที่คู้บบางกระเจ้า เกาะรูปกระเพาะหมูที่โอบล้อมด้วยแม่น้ำเจ้าพระยาและคลองลาดโพธิ์ ซึ่งได้รับการยกย่องว่าเป็นปอดสีเขียวของกรุงเทพฯ และได้รับการยกย่องจากนิตยสารไทม์ให้เป็น The Best Urban Oasis of Asia เพลิดเพลินกับเส้นทางจักรยานที่ทอดยาวผ่านสวนผลไม้ร่มรื่น หรือแวะเที่ยวสถานที่ท่องเที่ยวในพื้นที่ เช่น สวนศรีนครเขื่อนขันธ์ พิพิธภัณฑ์ปลากัดไทย บ้านรูปหอม บ้านลูกประคบ เป็นต้น



5

DAY 3



1

พระสมุทฺรเจดีย์

ต.ปากคลองปลากด อ.พระสมุทฺรเจดีย์ จ.สมุทรปราการ

ไปกราบพระสมุทฺรเจดีย์ สัญลักษณ์และศูนย์รวมศรัทธาของสมุทรปราการ องค์พระเจดีย์สีขาวสร้างขึ้นในสมัยรัชกาลที่ 2 แห่งกรุงรัตนโกสินทร์ บนเกาะกลางแม่น้ำ จึงถูกเรียกว่า พระเจดีย์กลางน้ำ ในเวลาต่อมา ดินตะกอนได้ทับถมกันจนเกาะนั้นเชื่อมกับแผ่นดินดังสภาพในปัจจุบัน มีการจัดงานประเพณีมัสการพระสมุทฺรเจดีย์ มีการทำบุญ ออกธำมรงค์ เล่น แสงสีเสียง อย่างยิ่งใหญ่เป็นประจำทุกปี



2

ชุมชนบ้านขุนสมุทรจีน

ต.แหลมฟ้าผ่า อ.พระสมุทฺรเจดีย์ จ.สมุทรปราการ

เยี่ยมชมชุมชนที่ยังคงดำรงชีวิตด้วยการทำประมงชายฝั่ง และแหล่งท่องเที่ยวเชิงนิเวศที่บ้านขุนสมุทรจีน หมู่บ้านที่ตั้งอยู่ในแหลมยื่นไปในทะเล มาเรียนรู้ปรากฏการณ์การกัดเซาะชายฝั่ง ที่ชาวชุมชนต้องอาศัยร่วมกับการเปลี่ยนแปลงทางธรรมชาติและรักษาหมู่บ้านให้ดำรงต่อไป มีหลายจุดที่น่าสนใจ เช่น วัดขุนสมุทรจีน อันเก่าแก่ ที่มีโบสถ์ไม้สักทอง ที่ถูกโอบล้อมไปด้วยน้ำทะเล ศาลเจ้าพ่อหนุ่ยน้อยลอยชาย ซึ่งเป็นที่นับถือของชาวชุมชน และพิพิธภัณฑ์บ้านขุนสมุทรจีน ที่แสดงโบราณวัตถุที่ค้นพบในพื้นที่ อย่างลิ่มอุดหนุนผลิตภัณฑชุมชนที่มาจากท้องทะเล

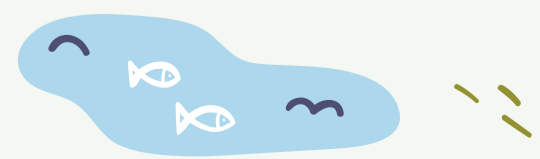
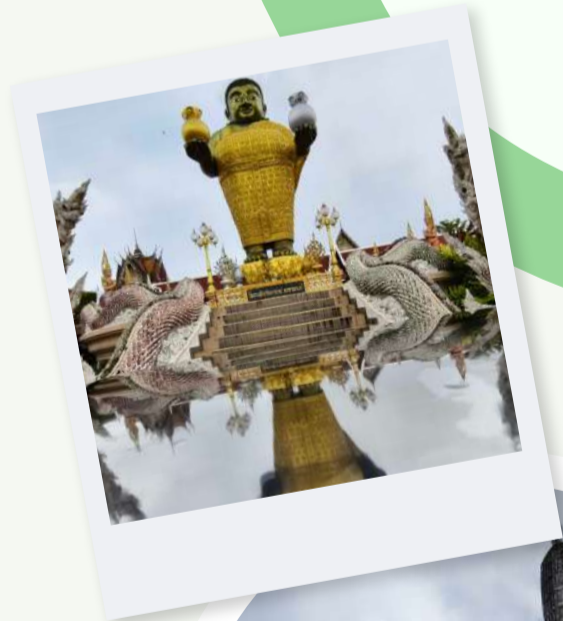


3

วัดสาขลา

ต.นาเกลือ อ.พระสมุทฺรเจดีย์ จ.สมุทรปราการ

ไหว้พระเสริมดวงที่วัดสาขลา วัดเก่าแก่ที่มีประวัติความเป็นมายาวนานตั้งแต่สมัยอยุธยา ชมพระปรางค์เอนคู่เมืองปากน้ำ และสักการะสิ่งศักดิ์สิทธิ์มากมาย เช่น หลวงพ่อโต ซึ่งเป็นที่นับถือของชุมชน พระสังกัจจายน์มหาลาภยืนองค์ใหญ่ ส่วนสายมูเข้มขันต้องพากันลงมาชั้นล่าง เพื่อมาลอดซุ้มพระราหู ลอดฐานโบสถ์ และฐานหลวงพ่โต ปิดทองลูกนิมิตออก เพื่อสะเดาะเคราะห์ ให้หมดทุกข์หมดโศกเสริมชะตาราศีให้รุ่งเรือง



รู้ทำลอง! 12สโตร์

สระแก้ว

เที่ยวสุดชายเป็นต้นตะวันออก สำรวจธรรมชาติ และสีสันของวิถีเมือง

สำรวจอารยธรรมจากยุคโบราณ รวมถึงวัดวาอารามที่เข้มแข็ง
สัมผัสความยิ่งใหญ่ของผืนป่ามรดกโลก และแหล่งศึกษาธรรมชาติที่สำคัญระดับประเทศ



MUST TASTE

- อาหารเวียดนาม
- ข้าวต้มเลือด
- โทโก้
- แคนตาลูป
- มะม่วงน้ำดอกไม้สีทอง (GI)



MUST BUY

- สินค้ามือสอง ตลาดโรงเกลือ ตลาดมือสองที่ใหญ่ที่สุด
- ผ้าขาวม้าและผลิตภัณฑ์ ชุมชนบ้านพรสวรรค์
- ผ้าขาวม้าจากด้ายคอปกเสื่อ ชุมชนบ้านโทรงาม
- ผ้ากอ ลายสระแก้ว (ผลิตภัณฑ์ OTOP)
- อาหารป่า ตลาดวิถีป่าชุมชนโลกอโศก



MUST SEEK

- จุดชมวิวกม.25 อุทยานแห่งชาติปางสีดา
- ถ้ำน้ำเขาสีวะ
- จุดชมวิวมะแตง อุทยานแห่งชาติตาพระยา (จุดชมดาว 1 ใน 12 แห่ง DARK SKY IN THAILAND)
- ละลุ แกรนด์แคนยอนแห่งภาคตะวันออก
- เขาวงกต ชมค้างคาวนับล้านตัว



MUST TRY

- เดิน-วิ่งเทรล ปางสีดา
- เดิน-วิ่งเทรล เขาวงกต
- นั้งรถอีแต๊ก ชมละลุ
- ขี่จักรยานแบบอีกริซึม (PUMP TRACK) ที่โรงแรม เดอะ เวิลด์
- ปีนหน้าผา ถ้ำเพชรโพธิ์ทอง



MUST SEE

- งานแสดงแสงสีเสียง อุทยานประวัติศาสตร์สตีงก๊กกรม
- ตักบาตรเทโว เขาวงกต
- ประเพณีสู่งัญข้าว เหาสามสิบ
- งานเทศกาลอาหาร 5 ชาติพันธุ์
- งานน้อมรำลึกสมเด็จพระนเรศวร ภูแผ่นดิน

DAY 1



1

อุทยานประวัติศาสตร์สุโขทัย

ต.โคกสูง อ.โคกสูง จ.สุโขทัย

คือปราสาทขอมที่สมบูรณ์ที่สุดในดินแดนตะวันออก เป็นปราสาทหินทราย-ศิลาแลง แสดงถึงความรุ่งเรืองของอารยธรรมขอม ราวพุทธศตวรรษที่ 16 ประกอบด้วยปราสาทประธานบรรณาลัย ล้อมรอบระเบียงคต กำแพงแก้ว และบาราย (แหล่งเก็บน้ำขนาดใหญ่) ที่ผ่านการบูรณะด้วยวิทยาการมาตรฐานโลก เป็นอุทยานประวัติศาสตร์แห่งที่ 11 ของไทย

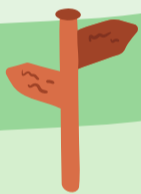


2

ละลุ

ต.ทัพราช อ.ตาพระยา จ.สระแก้ว

ปรากฏการณ์ธรณีวิทยาอันสวยงามแปลกตา เกิดจาก แผ่นดินที่ยุบตัวลงไปผสมกาลเวลารังสรรค์โดยธรรมชาติ เช่น ลม ฝน กระแสน้ำกัดเซาะกร่อนไปเรื่อย ๆ จนกลายเป็นเสาหิน เนินดิน ที่มีรูปร่างสวยงามแปลกตา ลักษณะคล้ายกับเพะเมืองผี ที่จังหวัดแพร่ โดยมีชาวบ้านในชุมชน จัดโปรแกรมนั่งรถอีแต๊กนำเที่ยวพาไปชมความงดงาม



อุทยานแห่งชาติตาพระยา

ต.ทัพราช อ.ตาพระยา จ.สระแก้ว

ความสมบูรณ์ของผืนป่าที่เป็นส่วนหนึ่งของผืนป่ามรดกโลกดงพญาเย็น-เขาใหญ่มาก ทำให้ที่นี่เป็นแหล่งชมกระทิงป่าที่สำคัญอีกแห่ง ส่วนลานกางเต็นท์นั้นในช่วงฤดูหนาว เปิดโล่งมองเห็นดวงดาวได้เต็มฟ้า นอกจากนี้ ยังมีเส้นทางศึกษาธรรมชาติ ให้เดินขึ้นเขาไปราว 45 นาที เพื่อชมพระอาทิตย์โผล่พ้นขอบฟ้าที่น่าประทับใจ



3

จุดชมวิวดงแดง

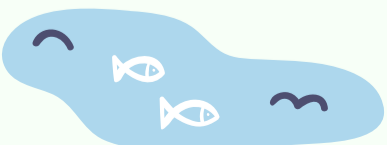
(อุทยานแห่งชาติตาพระยา)

ต.ทัพราช อ.ตาพระยา จ.สระแก้ว

จุดชมวิวดงแดงคือการตาเป็นหนึ่งในเส้นทางศึกษาธรรมชาติของอุทยานแห่งชาติตาพระยา เดินเท้าไปประมาณ 2 กิโลเมตร จะพบกับเนินผากว้าง มีโหนดหินตระหง่านงามขนาดใหญ่ท่ามกลางความเขียวขจีเบื้องล่าง มองเห็นเทือกเขาพรานนุช เทือกเขาสะแกกรัง และมีทะเลหมอก ในวันที่สภาพอากาศเป็นใจ



4



DAY 2



1

อุทยานแห่งชาติปางสีดา

ต.ท่าแยก อ.เมืองสระแก้ว จ.สระแก้ว

อีกหนึ่งความสมบูรณ์ของผืนป่ามรดกโลก ดงพญาเย็น-เขาใหญ่ ที่มีจุดขายสำคัญคือเป็นแหล่งชมผีเสื้อมากกว่า 500 สายพันธุ์

**สามารถดูได้ทั้งปี แต่มีมากที่สุดในช่วงปลายฤดูร้อน

จนถึงกลางฤดูฝน และมีให้ชมถึง 12 จุด มากกว่า 500 สายพันธุ์ จนได้รับการขนานนามว่า “เมืองผีเสื้อของผืนป่าตะวันออก”

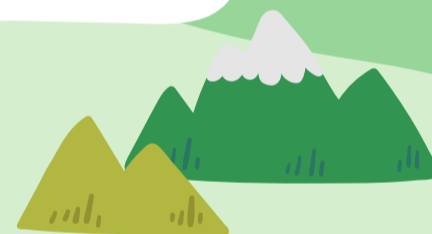


2

น้ำตกปางสีดา

ต.ท่าแยก อ.เมืองสระแก้ว จ.สระแก้ว

น้ำตกงามอยู่ห่างจากที่ทำการอุทยานฯ ประมาณ 800 เมตร สายน้ำที่ไหลจากหน้าผา 3 ชั้น ลงไปยังแอ่งน้ำกว้างด้านล่าง สามารถลงเล่นน้ำได้ น้ำตกปางสีดา ไม่ได้มีน้ำตลอดปี ดังนั้นช่วงที่งดงามที่สุดเหมาะสำหรับการท่องเที่ยวคือช่วงฤดูฝน



3

วัดถ้ำเขากกรรจ์

ต.เขากกรรจ์ อ.เขากกรรจ์ จ.สระแก้ว

ภูเขาหินปูนขนาดมหึมาเรียงกันอยู่ 3 ลูก รายล้อมด้วยธรรมชาติอุดมสมบูรณ์ โดยมีวัดพุทธศาสนานิกายมหายาน รอให้ผู้มาเยือนพิศุจน์ความศรัทธา ด้วยการเดินบันไดขึ้นไปถึงยอดเขา ชมโถงถ้ำต่าง ๆ ที่งดงาม ด้านธรณีวิทยา เช่น ถ้ำมิด ถ้ำหนูมาน ถ้ำน้ำทิพย์ และมีรอยพระพุทธรูปจำนวนมาก จำลองที่ถ้ำเขากะลุ

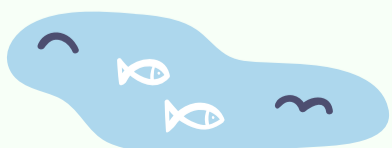


สกายวอล์ค วัดเขาสิงโต

ต.บ้านแก่ง อ.เมืองสระแก้ว จ.สระแก้ว

วัดเขาสิงโต เป็นพื้นที่ติดกับ “เขาสิงโต” ภูเขาสูงประมาณ 250 เมตร ซึ่งด้านล่างมีถ้ำวังนาคา ส่วนด้านบนยอดเขามีสรอยพระพุทธรูป พระครูประโชติ สีหบรรพต เจ้าอาวาสวัดเขาสิงโต มีแนวคิดสร้างสกายวอล์ค เพื่อให้ญาติโยมได้เดินขึ้นไปชมทิวทัศน์บนยอดเขา ซึ่งสามารถมองเห็นความเขียวขจีของพื้นที่โดยรอบได้แบบ 360 องศา

4



DAY 3



1

ล่องแก่งบ้านทัพหลวง

ต.ตาหลังใน อ.วังน้ำเย็น จ.สระแก้ว

แหล่งท่องเที่ยวแนวพื้นบ้าน ใช้ธรรมชาติของสายน้ำ “คลองพระสะทึง” เป็นจุดขาย โดยมีชาวชุมชนที่จัดกิจกรรมล่องเรือยาง หรือล่องแก่งพายคายัค ผจญภัยล่องไปกับสายน้ำพอให้ตื่นเต้นเล็ก ๆ รวมทั้งมีแพริมน้ำให้บริการ เป็นแหล่งพักผ่อนหย่อนใจ และทำกิจกรรมทางน้ำอื่น ๆ



2

ถ้ำน้ำเขาศิวะ

ต.คลองไถ่ต่อน อ.คลองหาด จ.สระแก้ว

ต้นตะลิงไปกับเมืองใต้พิภพที่เป็น แหล่งท่องเที่ยว Unseen New Chapters ของจังหวัดสระแก้ว ตระการตาด้วยความงามของธรณีวิทยาในโถงถ้ำขนาดใหญ่ และมีความยาวประมาณ 350 เมตร ซึ่งมีหินงอกหินย้อย เป็นสถาปัตยกรรมธรรมชาติ มีธารน้ำใส มีแอ่งน้ำ และมีน้ำตกซ่อนอยู่ โดยชาวท้องถิ่นเชื่อกันว่าที่นี่เป็นวังพญานาค



THAILAND
Unseen
NEW
Chapters
ป็นชุมชนใหม่ เปิดโลกชุมชน



3

วัดแม่ย่าหอม

ต.คลองหาด อ.คลองหาด จ.สระแก้ว

ศาสนสถานของนักท่องเที่ยวยายมู ว่าด้วย “แม่ย่าหอม” ชาวเขมรที่มาอาศัยในไทย ชาวบ้านเชื่อว่าเป็นพระมหेशีสมาเด็จพระเจ้ากรุงธรรม และยังแสดงอิทธิฤทธิ์ปาฏิหาริย์ให้ชาวบ้านเห็นจนเป็นที่นับถือ ภายในวัดเต็มไปด้วยสิ่งศักดิ์สิทธิ์ ตามความเชื่อ เช่น พระพิฆเนศ พระราหู เทพทันใจ ฯลฯ



วัดโคกสะพานขาว

ต.ป่าไร่ อ.อรัญประเทศ จ.สระแก้ว

วัดเล็ก ๆ ที่ถูกจัดตั้งให้เป็นวัดในปี พ.ศ. 2538 และเป็นที่ศรัทธาของผู้คนจากทั่วสารทิศ มีลักษณะเด่น ได้แก่ ชุมประตู่ช้างขนาดใหญ่ รูปปั้นช้างเผือกงดงาม และภาพจิตรกรรมฝาผนัง โดยวัดเพ็งมีท้าวเวสสุวรรณขนาดสูง 5 เมตร สูงที่สุดในจังหวัดสระแก้ว และยังเป็นอีกหนึ่งจุดหมายของนักท่องเที่ยวที่มีความเชื่อความศรัทธาเรื่องวัดกุ่มงคล

4

