

amazing  
THAILAND

# ภาค กลาง





# รู้ทำลอง! 12 สไตล

## กรุงเทพมหานคร-ปทุมธานี-นนทบุรี

เก็บร้อยเรื่องราวความสนุก  
ที่ผสานความหลากหลายทางวัฒนธรรม  
ไว้ด้วยกันอย่างมีเสน่ห์

ทำความรู้จักกับเมืองเล็ก แต่ยิ่งใหญ่ด้วยประวัติศาสตร์ของจังหวัดปทุมธานีและนนทบุรี  
เกี่ยวกรุงเทพมหานคร เมืองหลวงที่มีความหลากหลายในเรื่องของเชื้อชาติ ศาสนา วัฒนธรรม  
ตลอดจนวิถีชีวิต ที่กลายเป็นเสน่ห์ดึงดูดให้ผู้มาเยือนตกหลุมรัก

### MUST BUY

- กรุงเทพฯ : กางเกงช้าง
- ปทุมธานี : ผ้าอโยกล้อย
- นนทบุรี : กุเรียนเมืองนนท์

### MUST SEEK

- กรุงเทพฯ : วัดปรีชาสราษสงคราม
- ปทุมธานี : วัดปัญญาบันถาราม
- นนทบุรี : วัดชมพูเวก (จิตรกรรมฝาผนังพระแม่ธรณีบีบมวยผม)



### MUST TRY

- กรุงเทพฯ : ชมมวยไทย สนามมวยลุมพินี
- ปทุมธานี : พาย SUP BOARD
- นนทบุรี : แห่งเรือยาวชิงถ้วยพระราชทาน (มีพายเรือภาษาอังกฤษ)

### MUST SEE

- กรุงเทพฯ : พระราชพิธีพืชมงคลจรดพระนังคัลแรกนาขวัญ
- ปทุมธานี : ประเพณีตักบาตรน้ำผึ้ง
- นนทบุรี : งานห่มผ้าพระบรมธาตุ เจดีย์วัดประมัยยิกาวาส

### MUST TASTE

- กรุงเทพฯ : สตรีกฟู้ดเยาวราช และถนนบรมมหาราช
- ปทุมธานี : ข้าวเขมอมก
- นนทบุรี : กอดมันหน่อทะเล



# DAY 1 กรุงเทพมหานคร



1



2



## มิวเซียมสยาม (Active Museum)

แขวงพระบรมมหาราชวัง เขตพระนคร กรุงเทพมหานคร

เปิดประสบการณ์ใหม่แห่งการเรียนรู้ ที่ทำให้ประวัติศาสตร์ เป็นเรื่องไม่น่าเบื่ออีกต่อไป พิพิธภัณฑ์ที่สนุกไปกับการเรียนรู้ ผ่านเทคโนโลยีสมัยใหม่และกิจกรรมสร้างสรรค์

นิทรรศการถาวรถอดรหัสไทย พาย้อนอดีตไปทำความรู้จักความเป็นไทย ซึ่งมีความหลากหลายทางวัฒนธรรม หลอมรวมเข้าด้วยกัน อย่างกลมกล่อม ดูพัฒนาการจนถึงปัจจุบันผ่านสถาปัตยกรรม อาหาร และการแต่งกาย บอกเลยว่าเล่นเพลินทุกสเตชัน

\*\*เปิดให้บริการ วันอังคาร-อาทิตย์ เวลา 10.00-18.00 น. (หยุดทุกวันจันทร์)

## พิพิธภัณฑ์น้อย

แขวงตลาดน้อย เขตสัมพันธวงศ์ กรุงเทพมหานคร

จับโรงกลึงเก่ามาแปลงโฉมใหม่ให้เป็นพิพิธภัณฑ์ชุมชน และแหล่งเรียนรู้ทางประวัติศาสตร์ เศรษฐกิจ และสังคมของชุมชนเก่าแก่ริมแม่น้ำเจ้าพระยานิทรรศการบอกเล่าความเป็นมาของชุมชนตลาดน้อย ตั้งแต่อดีตจนถึงปัจจุบัน เนื่องจากที่นี่เป็นย่านค้าขายทำให้มีผู้คนจากหลากหลายเชื้อชาติ หลายศาสนา อาทิ ไทย จีน ฝรั่งเศส และโปรตุเกสมารวมตัวกัน เกิดเป็นวัฒนธรรมแบบผสมผสาน เพลิดเพลินไปกับการเรียนรู้ผ่านสื่อที่ผู้ชมสามารถเข้าไปมีส่วนร่วมแบบสนุกสนานได้ธรรมชาติ

\*\*เปิดทุกวันอังคาร-ศุกร์ เวลา 08.30-16.30 น. (หยุดทุกวันจันทร์)

\*\*วันเสาร์-อาทิตย์ และวันหยุดนักขัตฤกษ์ เวลา 10.00-18.00 น.



## วัดปริวาสราชสงคราม

แขวงบางโพธิ์พาง เขตยานนาวา กรุงเทพมหานคร

วัดไทยสุดอันซีนที่ต้องไปเยี่ยมชม พระอุโบสถนั้นงดงามด้วยประติมากรรมปูนปั้นโดยรอบ แต่สิ่งที่แตกต่างชวนเรียกรอยยิ้ม นั่นคือ ศิลปะปูนปั้นตัวการ์ตูนสุดฮิต และทีมซูปเปอร์ฮีโร่ทุกสัญชาติ ที่แทรกตัวไปกับเหล่านางฟ้า เทวดาศิลปะแบบดั้งเดิม อาทิ ลูฟี่ หมี่พู้ห์ ผู้เฒ่าเต่าจากเรื่องดราก้อนบอล ป๊อปปาย ปิกาจู ซูเปอร์แมน มิกกี้เมาส์ ภายในประดับด้วยเครื่องเบญจรงค์ หินสีและอัญมณี ออกมาเป็นจิตรกรรมฝาผนังลายไม้ซ้า ไอเดียสร้างสรรค์เหล่านี้เพื่อต้องการให้คนทุกเพศทุกวัยเข้าใกล้พระพุทธศาสนา ซึ่งในทุก रुपปั้นนั้นล้วนแฝงไปด้วยคติธรรมคำสอน



3

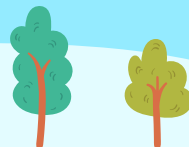


## วัดราชพิพิธรัตนมหาสิมาราม

แขวงวัดราชพิพิธ เขตพระนคร กรุงเทพมหานคร

ถือเป็นวัดประจำรัชกาลที่ 5 แห่งกรุงรัตนโกสินทร์ เป็นที่ประทับของสมเด็จพระสังฆราชองค์ปัจจุบัน งดงามตระการตาด้วยพระอุโบสถภายนอกเป็นสถาปัตยกรรมแบบไทยแท้ ส่วนภายในเป็นแบบกอริค คล้ายโบสถ์คริสต์ ล้อมรอบด้วยมหาสิมารธรรมจักร มีพระพุทธรูปองค์รส ประดิษฐานบนฐานชุกชีหินอ่อนจากอิตาลีเป็นพระประธาน โดยฐานพุทธบัลลังก์บรรจุพระบรมอัฐิรัชกาลที่ 2 ถึงรัชกาลที่ 5 และพระบรมราชสรีรางคาร รัชกาลที่ 9 เป็นที่ตั้งของสุสานหลวงแห่งเดียวในกรุงเทพมหานคร ซึ่งสร้างเป็นเจดีย์ ปรางค์ และอาคารทรงยุโรปในบรรยากาศสวนร่มรื่น

4





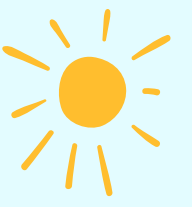
# DAY 2 ปทุมธานี

1

## วัดปัญญาบันฑิตาราม

ต.คลองหก อ.คลองหลวง จ.ปทุมธานี

มรดกธรรมและสถานที่ปฏิบัติธรรม Unseen แห่งเดียวในไทย โดดเด่นด้วยเจดีย์พุทธคยาจำลอง ถอดแบบมาจากประเทศอินเดีย ทางขึ้นมีรูปหล่อหลวงพ่อบัญญาบันฑิตกฤษผู้ก่อตั้ง ด้านล่างขององค์เจดีย์ จัดแสดงภาพปริศนาธรรม 3 มิติ โดยแต่ละภาพมีความหมายแฝงไปด้วย คติธรรมสอนใจในเรื่อง อริยสัจ 4 บริเวณด้านนอกมีประติมากรรม อีกหลายชิ้นราวกับอยู่ในสวนอินเดีย สืบสานพระศาสนาด้วยกิจกรรม การบวชเนกขัมมะบารมีในทุกสุดสัปดาห์ ผู้ที่สนใจสามารถสมัคร เพื่อไปปฏิบัติธรรมได้



2



## บ้านรามัญ

ต.บางปรอก อ.เมืองปทุมธานี จ.ปทุมธานี

รับประทานข้าวแช่ หอมกลิ่นเต่าถ่าน ในบ้านทรงไทยบรรยากาศริมแม่น้ำ บ้านรามัญ เสิร์ฟอาหารมอญแท้ที่สืบทอดวัฒนธรรมจากรุ่นสู่รุ่น เมฆอุก ได้แก่ ข้าวแช่ตำรับชาวมอญ ที่มีให้กินตลอดทั้งปี หมี่กรอบ ซึ่งชาวมอญนิยมทำถวายพระช่วงออกพรรษา แกงมะตาด แกงกะทิกี่ใส่ใบมะขามและปลาสด อดเปรี้ยวชนิด ๆ หอมเครื่องแกง แกงกระเจี๊ยบ และเมฆอุกร้อยอีกมากมาย รวมทั้งวิวพระอาทิตย์ตกที่นี้ก็โรแมนติกมากเช่นกัน

\*\*เปิดให้บริการทุกวัน เวลา 11.00-23.00 น. (หยุดทุกวันจันทร์ที่ 3 ของเดือน)

amazing THAILAND  
Unseen  
New  
Chapters  
ปิดหมุดใหม่ เปิดไทยแบบต่าง

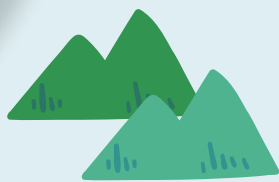


3

## วัดโบสถ์ สามโคก

ต.บางกระบือ อ.สามโคก จ.ปทุมธานี

ไหว้พระขอพรเสริมสิริมงคลที่วัดโบสถ์ โดดเด่นด้วยหลวงพ่โต หรือสมเด็จพระพุฒาจารย์โต พรหมรังสี ปางเทศนาธรรม และหลวงพ่โตสรองค์ใหญ่ตั้งตระหง่านริมแม่น้ำเจ้าพระยา ประดิษฐานหลวงพ่เหลือ พระพุทธรูปศักดิ์สิทธิ์ที่ชาวปทุมธานีนับถือ นอกจากนี้ ยังมีวิหารหลวงพ่โตสร วิหารหลวงพ่ทันใจ ก้าวเวสสุวรรณ และวิหารพระสิวลี แวะให้อาหารปลาแล้วไปต่อที่โซนอาหาร มีทั้งของคาว หวานรสมือชาวบ้านในท้องถิ่น จบวันแบบอัมบุญ อัมใจ และอัมท้องเลยทีเดียว



4

## Pumpkin Art Town

ต.กระแจะ อ.สามโคก จ.ปทุมธานี

เมืองฟักทอง เป็นพื้นที่สร้างสรรค์ ส่งเสริมความสัมพันธ์ในครอบครัว ผ่านกิจกรรมมากมาย อาทิ เวิร์กช็อปศิลปะ ย้อมผ้า ปักผ้า เพ้นท์เสื้อ มีสนามเด็กเล่นและเครื่องเล่นให้เด็ก ๆ ได้ปลดปล่อยพลัง และว่างเว้นจากหน้าจอ นอกจากนี้ ยังมีที่พัก ร้านอาหาร และคาเฟ่ริมแม่น้ำเจ้าพระยา บรรยากาศดี สมเย็น รับพลังบวกแบบฟิน ๆ

\*\*เปิดให้บริการ วันพุธ-จันทร์ เวลา 09.00-20.00 น. (หยุดทุกวันอังคาร)





# DAY 3 นนทบุรี

1

## พิพิธภัณฑ์จังหวัดนนทบุรี (ศาลากลางจังหวัดนนทบุรีหลังเก่า)

ต.สวนใหญ่ อ.เมืองนนทบุรี จ.นนทบุรี

แปลงโฉมศาลากลางหลังเก่าจังหวัดนนทบุรี ที่เป็นเรือนไม้สักเก่าแก่ สถาปัตยกรรมตะวันตก สวยงามและมีเอกลักษณ์ ให้กลายเป็นพิพิธภัณฑ์ แหล่งเรียนรู้ สืบทอดและอนุรักษ์ส่งต่อสู่คนรุ่นหลัง ภายในจัดแสดงเรื่องราวทางประวัติศาสตร์ ความเป็นมาของเมือง วิถีชีวิตและภูมิปัญญาชาวบ้าน รวมถึงงานวิจิตรศิลป์ชั้นเยี่ยม ประติมากรรมดินเผาแบบต่างๆ

\*\*เปิดให้เข้าชม ทุกวันจันทร์-ศุกร์ เวลา 09.00-17.00 น.  
วันเสาร์-อาทิตย์ 10.00-18.00 น.



amazing THAILAND  
**Unseen NEW Chapters**  
ปักหมุดใหม่ เปิดมุมมองต่าง

2

## วัดชมภูเวก

ต.ท่าทราย อ.เมืองนนทบุรี จ.นนทบุรี

วัดมอญที่สร้างโดยชาวมอญ ที่ลี้ภัยมาตั้งแต่สมัยอยุธยาตอนปลาย มีเจดีย์แบบมอญหรือพระมูเตตารูปแบบเดียวกับชเวดากอง พระอุโบสถหลังเดิมทรงมหาอุด ปลายผนังสอเข้าหากัน ภายในงดงามด้วยจิตรกรรมฝาผนังภาพทศชาติชาดกและพุทธประวัติ แอบสอดแทรกภาพแนวทาสีงบนัน และวิถีชีวิตชาวมอญเข้าไปด้วย ไฮไลท์คือ ภาพของพระแม่ธรณีบีบมวยผมในท่วงท่าอ่อนช้อย บริเวณเหนือประตูทางเข้า ได้รับยกย่องว่า เป็นพระแม่ธรณีที่งดงามที่สุดภาพหนึ่งของเมืองไทย เป็น Unseen New Chapters ที่ห้ามพลาด



3

## วัดเล่งเน่ยยี่ 2 (วัดบรมราชากาญจนาก็เขกอนุสรณ์)

ต.โสนลอย อ.บางบัวทอง จ.นนทบุรี

วัดสวยที่สายบุญแนะนำให้ไปไหว้ขอพร แก้วเซียมจวง เรียกกันว่า วัดเล่งเน่ยยี่ 2 เพราะเป็นวัดสาขาของวัดเล่งเน่ยยี่ที่เยาวราช งดงามด้วยสถาปัตยกรรมแบบพุทธศิลป์ในราชวงศ์หมิงและราชวงศ์ชิง ซึ่งคล้ายกับพระราชวังต้องห้ามที่กรุงปักกิ่ง ลวดลายวิจิตรบรรจง โดยช่างฝีมือชั้นครูจากประเทศจีน มีวิหารหลายหลังประดับลวดลาย ภาพเขียนสี ภายในวัดประดิษฐานพระพุทธรเจ้า 3 พระองค์ ได้แก่ องค์อดีต องค์ปัจจุบัน และองค์อนาคต มีเจ้าแม่กวนอิมที่แกะสลักจากไม้หอมต้นเดียว

4

## เกาะเกร็ด

ต.เกาะเกร็ด อ.ปากเกร็ด จ.นนทบุรี

ชวนเที่ยวเกาะในแม่น้ำเจ้าพระยา ชมวัฒนธรรมที่ผสมผสานกันอย่างลงตัว ในชุมชนไทยที่มีวิถีพุทธ มุสลิม และชาวมอญ ที่เกาะเกร็ด ขึ้นชื่อเรื่องเครื่องปั้นดินเผา สถานที่น่าเที่ยว อาทิ ตลาดหมู่บ้านโอ่งอ่าง วัดปรมมัยยิกาวาสวรวิหาร โรงงานเครื่องปั้นดินเผาป่าตุม วัดฉิมพลีสุทธาวาส แนะนำให้ปั่นจักรยาน เดินเล่น หรือนั่งเรือหางยาวเที่ยวรอบเกาะ ระยะทางไม่ไกล สัมผัสวิถีสโลว์ไลฟ์แบบง่าย ๆ ใกล้เคียง ๆ เมือง





รู้ทำลอง  
12สโตร์

# กาญจนบุรี

## ย้อนรอยประวัติศาสตร์ สัมผัสธรรมชาติ ในดินแดนหล้ากวัฒนธรม

พบกับธรรมชาติอันยิ่งใหญ่ ควบคู่ไปกับมรดกทางวัฒนธรมหล้ากยุคหล้ากสมัยที่กาญจนบุรี  
สัมผัสกับร่องรอยของประวัติศาสตร์ พร้อมดื่มด่ำไปกับความสวยงามของผืนป่าและวัฒนธรม



### MUST TASTE

- แกงป่าเมืองกาญจนบุรี (ปลาคัง, ใต้น้ำ)
- เห็ดโคนผัดน้ำมันหอย
- เงาะทองผากูมิ
- ทุเรียนทองผากูมิ
- แกงสันถยุวน



### MUST BUY

- ขี้ผึ้งทำเรือ
- พริกแกงป่าเมืองกาญจนบุรี
- บิลเมืองกาญจนบุรี
- เห็ดโคนเมืองกาญจนบุรี
- ผ้าขาวม้าร้อยสี



### MUST SEE

- ประเพณีสงกรานต์ต้มจัญ
- การแสดงแสงเสียง งานศิลปคห่าสพานข้ามแม่น้ำแคว
- วางผางประทีป 10,000 ดวง วัดค้ำขุ่น
- เทศกาลผลไม้ สืบสานประเพณี ลานบ้าน ลานวัฒนธรมของค้ำเอกทองผากูมิ
- ประเพณีลอยเรือสะเดาะเคราะห์



### MUST TRY

- THE ROUTE 97 การเ่งขันกระดานยีนพาย (SUP BOARD ) ระดับนานาชาติ
- ผจญภัยใต้พิภพ อุโมงค์ 3 มิติ
- เดินป่า ถ้ำเสาหิน และถ้ำนกนางแอ่น
- อุทยานแห่งชาติลำคลองงู
- กิจกรรมผจญภัย TREE TOP / ZIPLINE
- การเ่งขัน OFF-ROAD 10 เซียนประจันบาน



### MUST SEEK

- เขาช้างเผือก
- อุโมงค์สามมิติ
- ถ้ำเสาหิน-ถ้ำนกนางแอ่น
- เจดีย์พระธาตุใบอ่อง เกาะช้อนเกาะ
- สะพานมอญ





# DAY 1



1

## วัดเขาสูงแจ่มฟ้า

ต.เขาสิบสามทาบ อ.ท่ามะกา จ.กาญจนบุรี

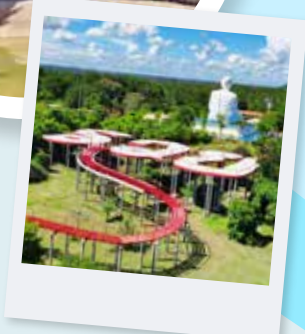
วัดเขาสูงแจ่มฟ้าตั้งอยู่บนเนินเขา และเป็นจุดชมวิวแบบ Unseen ยอดนิยมของเมืองกาญจนบุรี ไปกราบหลวงปู่ทวดขนาดใหญ่และเติมชมวัดที่โอบล้อมไปด้วยพญานาค สักการะพระพิฆเนศ ก้าวเวสสุวรรณ และสิ่งศักดิ์สิทธิ์มากมายภายในวัด เดินข้ามสะพานลอยเสริมโชคลาภ และสกายวอล์กวัดเขาสูงแจ่มฟ้า ที่สามารถมองเห็นทัศนียภาพสวยงามของพื้นที่อำเภอท่ามะกาโดยรอบ



## ตลาดเก่าท่าเรือ

ต.ท่าเรือ อ.ท่ามะกา จ.กาญจนบุรี

ไปเดินเล่นในบรรยากาศย้อนยุคที่ตลาดเก่าท่าเรือ ย่านชุมชนไทยเชื้อสายจีนเก่าแก่ริมแม่น้ำแม่กลอง ที่ยังคงกลิ่นอายของวันวาน แวะชมโรงเจเซ่งซิวต๊วที่เก่าแก่นับร้อยปี สักการะศาลเจ้าแม่ทับทิม และถ่ายภาพพร้อมเช็คอินกับสตรีทอาร์ตเก๋ ๆ ที่ซุกซ่อนในมุมต่าง ๆ และที่นี่ยังเป็นแหล่งรวมของกินของอร่อย ทั้งคาวหวานที่ไม่ควรพลาด



2

## พิพิธภัณฑ์รถจักรยานยนต์โล้วเฮงหมง

ต.ท่ามะกา อ.เมืองกาญจนบุรี จ.กาญจนบุรี

สิ่งหม้อเตอร์ไซค์ต้องไม่พลาด พิพิธภัณฑ์รถจักรยานยนต์โล้วเฮงหมง ที่จัดแสดงคอลเลกชันรถจักรยานยนต์ญี่ปุ่น ที่หาดูได้ยากกว่า 300 คัน จากแบรนด์ดัง อย่าง Honda, Yamaha, Kawasaki, Suzuki ภายในแบ่งเป็นโซนต่าง ๆ เช่น ศูนย์การเรียนรู้ ศูนย์ประวัติศาสตร์ ผู้ก่อตั้งรถจักรยานยนต์ ศูนย์วิวัฒนาการ โล้วเฮงหมง-ฮอนด้า-ยามาฮ่า ครบ 50 ปี และศูนย์สะสมไปสเตอร์รถจักรยานยนต์ต่าง ๆ



3

## โรงงานกระดาษไทยกาญจนบุรี

ต.บ้านเหนือ อ.เมืองกาญจนบุรี จ.กาญจนบุรี

ที่นี่คือโรงงานกระดาษที่เก่าแก่แห่งที่ 2 ของไทย ตัวอาคารถูกออกแบบโดยสถาปนิกชาวเยอรมัน ผ่านเรื่องราวและประวัติศาสตร์การก่อตั้งในยุคสงครามโลกครั้งที่ 2 ปัจจุบันกลายเป็นสถานที่ท่องเที่ยวใหม่ ที่เป็นแหล่งเรียนรู้ประวัติศาสตร์ของการเปลี่ยนแปลงจากเกษตรสู่ยุคอุตสาหกรรมของจังหวัด รวมถึงการเป็นพิพิธภัณฑ์เพื่อประชาชนและอาคารอนุรักษ์เพื่อสังคม



4

## สกายวอล์ก กาญจนบุรี เฟส 2

ต.ปากแพรก อ.เมืองกาญจนบุรี จ.กาญจนบุรี

สัมผัสประสบการณ์ที่น่าตื่นเต้นกับการชมทัศนียภาพที่สวยงามของแม่น้ำแควจากมุมสูง ที่สกายวอล์ก กาญจนบุรี เฟส 2 ซึ่งสร้างเชื่อมจากต่อจากจุดเดิม เป็นทางเดินกระจกใสที่ยาวกว่า 144 เมตร ยื่นออกไปให้เป็นจุดชมวิว จากบนนี้สามารถมองทะลุกระจกมองเห็นความงามของแม่น้ำแควใหญ่ได้ชัดเจน รวมถึงจุดที่แม่น้ำแควใหญ่และแควน้อยมาบรรจบกันกลายเป็นแม่น้ำแม่กลอง

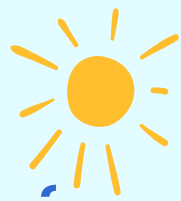


5





# DAY 2

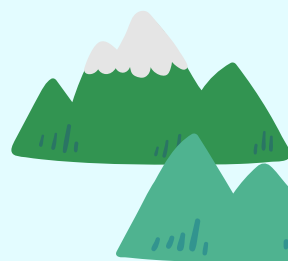
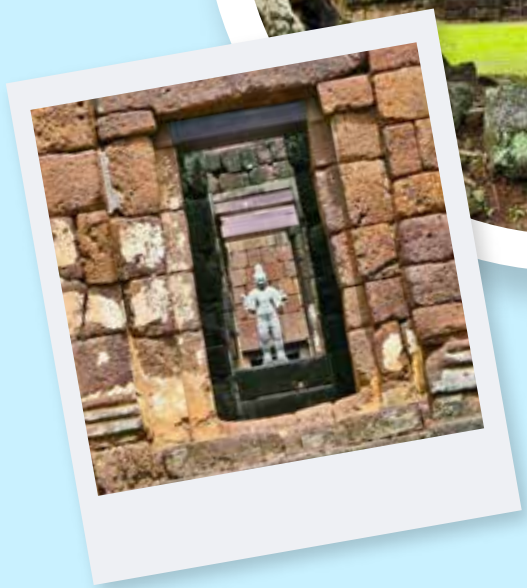


7

## อุทยานประวัติศาสตร์เมืองสิงห์

ต.สิงห์ อ.ไทรโยค จ.กาญจนบุรี

ย้อนอดีตสู่เมืองสิงห์ ชมปราสาทหินอายุนับพันปี ที่สะท้อนความรุ่งเรืองของพื้นที่กาญจนบุรีมาแต่อดีต ปราสาทเมืองสิงห์ สร้างขึ้นในยุคของพระเจ้าชัยวรมันที่ 7 ในศิลปะแบบขอม ตัวปราสาทล้อมรอบด้วยกำแพงศิลาแลง คูน้ำและคันดิน นอกจากนี้ ยังมีอาคารจัดแสดงโบราณวัตถุ ที่ค้นพบในพื้นที่อุทยานประวัติศาสตร์เมืองสิงห์



2

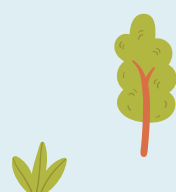
## อุโมงค์เหมืองแร่สามมิติ

ต.สหกรณ์นิคม อ.ทองผาภูมิ จ.กาญจนบุรี

ทะลุมิติไปเรียนรู้ประวัติการทำเหมืองแร่ ที่อุโมงค์เหมืองแร่สามมิติ แหล่งท่องเที่ยว **Unseen New Chapters** ของเมืองกาญจน์ เยี่ยมชมอุโมงค์ขนาดใหญ่ ที่เคยใช้สำหรับการทำเหมืองในอดีต ปัจจุบันกลายเป็นแหล่งท่องเที่ยวเชิงอนุรักษ์ สนุกกับการขับรถ ที่จัดไว้ให้ผ่านอุโมงค์ขรุขระ ธารน้ำไหล และหินงอกหินย้อย นับเป็นประสบการณ์ท่องเที่ยวใหม่ที่นำตื่นเต้น เสมือนการทะลุไปสู่อีกหนึ่งมิติ



Amazing THAILAND  
**Unseen  
NEW  
Chapters**  
บึงหนองปรือใหม่ เปิดใหม่ช่วง





# DAY 3



1

## ถ้ำธารลอด

ต.เขาโจษ อ.ศรีสวัสดิ์ จ.กาญจนบุรี

ผจญภัยไปกับอุทยานแห่งชาติเฉลิมรัตนโกสินทร์ ส่องถ้ำธารลอดน้อยและถ้ำธารลอดใหญ่ ท่ามกลางผืนป่า อันอุดมสมบูรณ์ ภายในถ้ำธารลอดน้อย ต้องผ่านทางเดิน เลียบลำธารใสเข้าไปสู่ถ้ำ ที่มีหินงอกหินย้อยระยิบระยับ ส่วนถ้ำธารลอดใหญ่นั้น นำตื่นตาด้วยโถงถ้ำใหญ่มีแสงธรรมชาติ ที่ส่องผ่านถ้ำ สร้างความงดงาม ด้วยพรรณไม้ที่ขึ้นในบริเวณนั้น ให้บรรยากาศราวกับยุคดึกดำบรรพ์ ในถ้ำยังมีภาพเขียนโบราณ ตามความเชื่อของชาวกะเหรี่ยงที่น่าชมด้วย

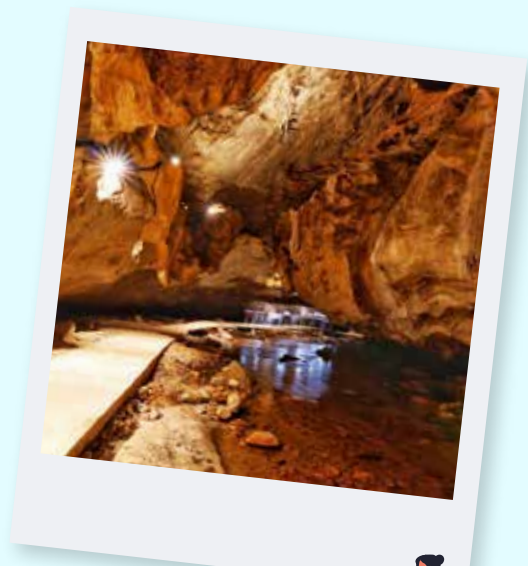


2

## อ่างเก็บน้ำห้วยกระพริ้ว

ต.หนองปรือ อ.หนองปรือ จ.กาญจนบุรี

อ่างเก็บน้ำขนาดใหญ่ตั้งอยู่กลางธรรมชาติที่สวยงาม มีถนนวนรอบอ่างระยะทางราว 13 กิโลเมตร เหมาะสำหรับการขับรถชมวิวดูพระอาทิตย์ตกดินเล่น หรือนั่งพักผ่อนหลังเหนื่อย ถ้าขึ้นไปบนจุดชมวิวสูงสุด ที่วัดราษฎร์เจริญธรรม (วัดกระพริ้วสองข้าม) ที่อยู่ด้านหน้า ก็จะสามารถเก็บภาพความประทับใจของอ่างเก็บน้ำ ได้อย่างเต็มตา



3

## คาร์เฮนจ์ (CARHENGE)

ต.ช่องด่าน อ.บ่อพลอย จ.กาญจนบุรี

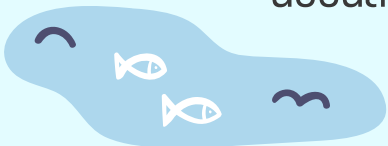
สำหรับผู้ชื่นชอบงานอาร์ตเก๋ ๆ มุ่งไปที่ “คาร์เฮนจ์” ชื่อที่ตั้งขึ้นเพื่อล้อเลียนมาจากคำว่า “สโตนเฮนจ์” สถานที่ท่องเที่ยวที่มีชื่อเสียง หากแต่ที่คาร์เฮนจ์ (Carhenge) ใช้รถยนต์เก่ามาประกอบเป็น ประติมากรรมที่น่าทึ่งแทนแท่งหินขนาดใหญ่ เป็นสถานที่ท่องเที่ยวที่น่าสนใจ สำหรับผู้ชื่นชอบศิลปะและแนวการออกแบบที่ไม่ซ้ำใคร

## พระพุทธรูปตาประจำชาวไทยโลกนาค คันธาราฐอนุสรณ์

ต.ดอนแสลบ อ.ห้วยกระเจา จ.กาญจนบุรี

ตื่นตากับความมหัศจรรย์แห่งศรัทธากับพระพุทธรูปปางขอฝน ที่วัดทิพย์สุคนธาราม ถือเป็นพระสำริดยืนขนาดใหญ่ที่สุดในประเทศ มีความสูง 32 เมตร สร้างขึ้นเพื่อเป็นศูนย์รวมจิตใจของพุทธศาสนิกชน และรำลึกถึงพระพุทธรูปแห่งบามิยันที่ถูกทำลาย ในอัฟกานิสถาน ภายในยังมีอนุสรณ์แห่งการตื่นรู้ แสดงนิทรรศการ ทางพุทธศาสนาด้วยเทคนิคทันสมัย และสวนป่าพุทธอุทยาน นับเป็นสถานที่ท่องเที่ยวเชิงศาสนาที่สำคัญของจังหวัด

4





รู้ทำลอง  
12สโตร์

# ประจวบคีรีขันธ์

## ความสวยงาม ๆ หาได้ที่ประจวบคีรีขันธ์

จังหวัดชายทะเลที่มีเสน่ห์ทั้งด้านธรรมชาติและวัฒนธรรม เป็นจุดหมายปลายทางที่สมบูรณ์แบบ  
สำหรับผู้ที่ต้องการหลบหนีความวุ่นวาย มาหาความสุขที่เรียบง่าย

ไม่ว่าจะเป็นการนั่งรับลมทะเลริมชายหาด สัมผัสความงามของธรรมชาติในอุทยานแห่งชาติ  
ลิ้มรสอาหารทะเลสดใหม่ หรือเพลิดเพลินกับหลากหลายกิจกรรมท่องเที่ยวที่ช่วยแก้เหงาได้เป็นอย่างดี



### MUST TASTE

- กุเรียนป่าละอู
- ปลาหมึกแดดเดียว
- แกงเหมงพร้าวโก๋บ้าน
- แกงควี่สับประรดหอยแมลงภู่
- หอยเสียบมะละกอ



### MUST BUY

- ผ้าพิมพ์ลายโคมพิสดร์
- ผ้ากอเจาตา
- น้ำมันมะพร้าวสกัดเย็น
- ชีสชอคโกแลตสับประรด
- อาหารทะเลแปรรูป



### MUST SEE

- งานห่มผ้าหลวงพ่อทวด วัดห้วยมงคล อ.หัวหิน
- การละเล่นผีฟุ้งใต้ อ.หัวหิน
- พิธีสงเคราะห์ทางทะเล อ.หัวหิน
- ประเพณีปล่อยแพห่มพระ ชุมชนบ้านป่าหมาก อ.สามร้อยยอด
- ขึ้นเขาห่มพระ เขาช่องกระจก อ.เมือง



### MUST TRY

- เดินขึ้นเขาพิชิตยอดเขาล้อมหมวก
- เดินป่าเขาหลวงอุทยานแห่งชาติ น้ำตกห้วยยาง
- กอล์ฟ (7 สนามกอล์ฟใน จ.ประจวบคีรีขันธ์)
- กีฬาทางน้ำ SURFBOARD , เจ็ตสกี , KITEBOARDING
- เมืองไทยไตรกีฬา@สามร้อยยอด



### MUST SEEK

- พระมหาธาตุเจดีย์ภักดีประกาศ อ.บางสะพาน
- ห้องชาฟารีเมืองไทย อุทยานแห่งชาติกุยบุรี อ.กุยบุรี
- ดำน้ำตื้นเกาะจาม เกาะท้ายทรีย์ อุทยานแห่งชาติหาดวนกร
- ร่อนทองบางสะพาน อ.บางสะพาน
- ทะเลแหวกอ่าวบ่อทองหลาง อ. บางสะพาน



ศูนย์ป่าชายเลน  
สิรินธรราชินี

ปราณบุรี 1

4 ศาล 3 ตับ

2

บึงสามร้อยยอด

3

ถ้ำพระยานคร

5

สะพานสรณภู่

4

อุทยานแห่งชาติกุยบุรี

ป่าสนบ้านห่มเมืองแร่ 2

3

สวนมะพร้าวลุงบุรินทร์

2

พระมหาธาตุเจดีย์ภักดีประกาศ

3

ชายหาดบ้านกรูด

1

บางสะพาน

4

อ่าวบ่อทองหลาง

1

ชมแสงเช้าที่ผาผิงแดง



# DAY 1



1

## บางสะพาน

อำเภอแห่งนี้อัดแน่นด้วยเสน่ห์และกิจกรรมท่องเที่ยวหลากหลายไม่ว่าจะเป็นชายหาดเจียบสงบ หรือการดำน้ำชมปะการังที่เกาะทะลุ ซึ่งเป็นแหล่งปะการังน้ำตื้นที่งดงามเหมาะสำหรับการพักผ่อน ท่ามกลางธรรมชาติอย่างแท้จริง

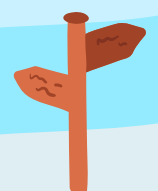


2

## พระมหาธาตุเจดีย์ภักดีประกาศ

ต.ธงชัย อ.บางสะพาน จ.ประจวบคีรีขันธ์

ขียนยอดเขาธงชัยไปสักการะพระมหาธาตุเจดีย์ภักดีประกาศ ที่สร้างขึ้นถวายเป็นพระราชกุศลแด่พระบาทสมเด็จพระเจ้าอยู่หัว รัชกาลที่ 9 ในวาระครองราชสมบัติครบ 50 ปี ด้วยสถาปัตยกรรมไทยแบบกรุงรัตนโกสินทร์ที่วิจิตรงดงามที่นี่ไม่เพียงแต่เป็นสถานที่ศักดิ์สิทธิ์ แต่ยังเป็นจุดชมวิวที่สามารถมองเห็นชายหาด และท้องทะเลกว้างไกลสุดสายตา



3

## ชายหาดบ้านกรูด

ต.ธงชัย อ.บางสะพาน จ.ประจวบคีรีขันธ์

ชายหาดที่ทอดยาวกว่า 12 กิโลเมตร เต็มไปด้วยเสน่ห์ของทิวมะพร้าว และวิถีชีวิตประมงพื้นบ้าน โดยเฉพาะบริเวณชายหาดบ้านกรูดได้มีที่พักและร้านอาหารทะเล ให้คุณได้ลิ้มลองความสดอร่อย พร้อมรับประสบการณ์การท่องเที่ยวที่แตกต่างจากที่อื่น

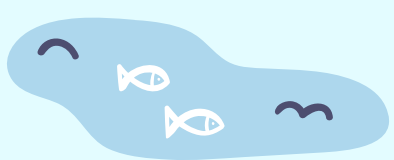


## อ่าวบ่อทองหลาง

ต.แม่รำพึง อ.บางสะพาน จ.ประจวบคีรีขันธ์

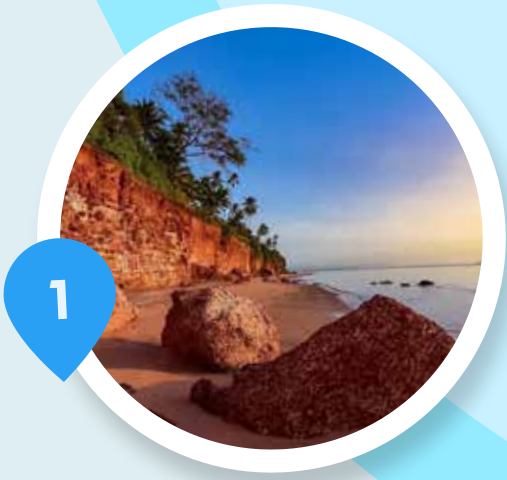
อ่าวน้ำตื้นรูปโค้งครึ่งวงกลม ที่มีหาดทรายสะอาดและน้ำทะเลใส ที่นี่มีร้านอาหารทะเลริมหาดและเตียงผ้าใบให้บริการด้านหนึ่งของอ่าวยังเชื่อมต่อกับทะเลแหวกบางสะพาน ซึ่งเป็นสันทรายที่ปรากฏเมื่อน้ำลด และสามารถเดินเล่นไปยังเกาะขนาดเล็ก ๆ กลางทะเลได้ เป็นจุดที่ไม่ควรพลาดสำหรับการถ่ายภาพ

4





# DAY 2



1

## ชมแสงเช้าที่ผาผึ่งแดง

ต.ทรายทอง อ.บางสะพานน้อย จ.ประจวบคีรีขันธ์

เริ่มต้นวันใหม่ด้วยการชมแสงเช้าที่ผาผึ่งแดง แหล่งท่องเที่ยว Unseen แห่งใหม่ ของอำเภอบางสะพานน้อย ที่นี่เป็นหน้าผาหินลูกรังสีแดงริมทะเล สูงกว่า 20 เมตร และทอดยาวกว่า 5 กิโลเมตร เกิดจากการกัดเซาะตามธรรมชาตินับแสนปี มีความงดงามและแปลกตาเหมาะกับการถ่ายภาพเช็กอิน และชื่นชมความมหัศจรรย์ของธรรมชาติ



## ป่าสนบ้านเหมืองแร่

ต.นาหูกวาง อ.ทับสะแก จ.ประจวบคีรีขันธ์

ขับรถไปตามเส้นทางสู่บ้านเหมืองแร่ ในอำเภอบางสะพาน สัมผัสกับป่าสนที่ร่มรื่นและเขียวขจี ระยะทางกว่าหนึ่งกิโลเมตร เต็มไปด้วยต้นสนสูงชัน เหมือนหลุดไปอยู่ในฉากภาพยนตร์ต่างประเทศ เหมาะสำหรับการถ่ายภาพ และเก็บเกี่ยวความทรงจำที่ไม่เหมือนใคร



2

## สวนมะพร้าวลุงบุรณ์

ต.ทับสะแก อ.ทับสะแก จ.ประจวบคีรีขันธ์

ไปสัมผัสกับชีวิตชนบทไทย ๆ กับการท่องเที่ยวเชิงเกษตร ที่สวนมะพร้าวลุงบุรณ์ นอกจากจะได้เรียนรู้เรื่องมะพร้าวแล้วยังมีกิจกรรมสนุกให้ร่วมทำ พร้อมชิมมะพร้าว สายพันธุ์นุกคุ่มที่ขึ้นชื่อของที่นี่



3

## อุทยานแห่งชาติกุยบุรี

ต.หาดขาม อ.กุยบุรี จ.ประจวบคีรีขันธ์

สายท่องเที่ยวธรรมชาติต้องไม่พลาด อุทยานแห่งชาติกุยบุรี ที่ยังมีผืนป่าอันสมบูรณ์และเป็นที่อยู่อาศัยของสัตว์ป่านานาชนิด จากจุดชมสัตว์ป่าที่จัดไว้ให้เฉพาะ เราจะได้เห็นสัตว์ป่าในสภาพแวดล้อมธรรมชาติที่แท้จริง โดยเฉพาะช้างป่าและกระทิง ที่มักปรากฏตัวในช่วงเย็น ๆ นับเป็นประสบการณ์ที่ตื่นเต้น



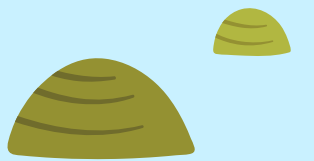
4

## นอนในตัวเมือง-เดินเล่นถนนคนเดินริมหาด

สัมผัสบรรยากาศในย่านเก่า โดยเฉพาะในวันศุกร์และวันเสาร์ ต้องไม่พลาดเดินถนนคนเดินริมหาดประจวบย่านสะพานสาทรวิถี เดินเล่นสบาย ๆ เพลิดเพลิน กับอาหารทะเลและขนมท้องถิ่น โดยมีทิวทัศน์ทะเลที่งดงาม มีชีวิตชีวาช่วยสร้างความรื่นรมย์

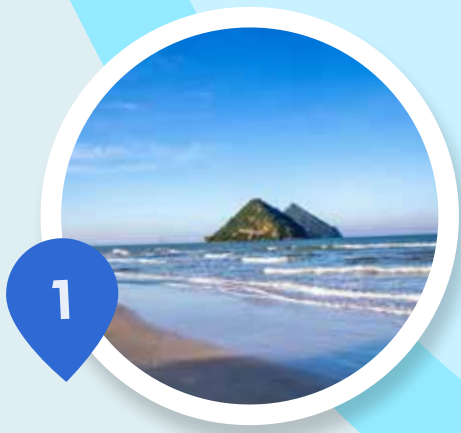


5





# DAY 3



## ปราณบุรี

ปราณบุรี เมืองเล็ก ๆ ที่มีเสน่ห์เรียบง่าย เหมาะสำหรับนักเดินทางที่ชื่นชอบความสงบ โดยสามารถเลือกที่จะผ่อนคลายบนหาดทรายขาวหรือสำรวจหมู่บ้านประมงที่ยังคงรักษาวิถีชีวิตแบบดั้งเดิม มีสวนอุทยานให้ได้ศึกษารธรรมชาติ เป็นแหล่งอาหารทะเลชั้นชื้อมีที่พักและคาเฟ่เก๋ ๆ มากมายให้มาเช็กอิน



## ล่องเรือบึงสามร้อยยอด

ต.เวหาแดง อ.กุยบุรี จ.ประจวบคีรีขันธ์

ไปล่องเรือสู่โลกที่บริสุทธิ์และงดงามของบึงสามร้อยยอดที่เต็มไปด้วยความหลากหลายทางชีวภาพ และเป็นที่อยู่ของนกนานาชนิด บึงน้ำที่กว้างใหญ่ รายรอบด้วยวิวภูเขาหินปูนตระการตา และดอกบัวที่ชูดอกใบห่มคลุมผืนน้ำอันกว้างใหญ่



## ถ้ำพระยานคร

ต.สามร้อยยอด อ.สามร้อยยอด จ.ประจวบคีรีขันธ์

เป็นสถานที่ท่องเที่ยว ที่ผสมผสานความสวยงามของธรรมชาติ และประวัติศาสตร์เข้าด้วยกัน ช่วงเวลาทองคือการมาถึงโถงถ้ำขนาดใหญ่ ในช่วง 10 โมงเช้า เพื่อชมแสงอาทิตย์ส่องลอดเพดานถ้ำ กระบพระที่นั่งคูหาคฤหาสน์ พลับพลาที่ประทับรับเสด็จในหลวง รัชกาลที่ 5 ที่ดูเรื่องรองเป็นภาพทึ่งงดงามจริงตา



## จุดเช็กอินต้นตาล 3 ต้น ริมหะเล

ต.ปากน้ำปราณ อ.ปราณบุรี จ.ประจวบคีรีขันธ์

ต้นตาล 3 ต้น สูงตระหง่าน ที่ยืนอยู่เคียงคู่กับทะเลสีฟ้าคราม เป็นฉากหลังที่สมบูรณ์แบบสำหรับการถ่ายภาพริมหาด ปากน้ำปราณ นับเป็นแลนด์มาร์กที่บรรดาอินสตาแกรมเมอร์ไม่พลาดมาเช็กอิน และได้คอนเทนต์เก๋ ๆ ตัดมือกลับไป



## ศูนย์ป่าชายเลนสิรินาถราชินี

ต.ปากน้ำปราณ อ.ปราณบุรี จ.ประจวบคีรีขันธ์

ไปเดินชมเส้นทางศึกษารธรรมชาติ และเรียนรู้เรื่องระบบนิเวศป่าชายเลนที่เกิดจากโครงการปลูกป่าเฉลิมพระเกียรติฯ พ.ศ. 2547 ได้พลิกผืนนาทุ่งเสื่อมโทรมสู่ป่าชายเลนที่อุดมสมบูรณ์ กลายเป็นแหล่งที่อยู่อาศัยของสัตว์นานาชนิด ที่นี่มีหอคมวิว สูงเท่าตึกหกชั้นให้ชมป่าชายเลนจากมุมสูง ถ้าโชคดีอาจได้พบกับนก และสิงแสมที่มาหากินโดยรอบบริเวณ









# DAY 1



1



## โบสถ์ไม้สักเก่า ที่วัดกฐินบางเค็ม

ต.บางเค็ม อ.เวียงชัย จ.เพชรบุรี

เยี่ยมชมโบสถ์ไม้สักเก่าแก่ที่โบสถ์ไม้สักเก่า ที่วัดกฐินบางเค็ม Unseen แห่งเมืองเพชร ตัวอย่างงานสถาปัตยกรรมที่สะท้อนฝีมือช่างไทย ไฮไลท์อยู่ที่ฝาผนังแกะสลักอย่างวิจิตรบรรจงกว่า 20 ภาพ จากเรื่องทศชาติชาดก ภายในประดิษฐานพระประธานสมัยกรุงศรีอยุธยา

\*\*วัดกำลังบูรณะปฏิสังขรณ์โบสถ์จะเสร็จสมบูรณ์ในปลายปีนี้ (2567)

## พิพิธภัณฑ์หนังใหญ่ วัดพลับพลาชัย

ต.คลองกระแซง อ.เมืองเพชรบุรี จ.เพชรบุรี

ภายในพิพิธภัณฑ์จัดแสดงตัวหนังใหญ่ของคณะหนังใหญ่ วัดพลับพลาชัย ที่โด่งดังในอดีตแกะขึ้นในยุคของ หลวงพ่อฤทธิ เจ้าอาวาสเมื่อกว่า 100 ปีมาแล้ว โดยหนังใหญ่ที่หลงเหลือกว่า 32 ตัว เป็นตัวละครเรื่องรามเกียรติ์ ที่ละเอียดงดงาม สะท้อนถึงฝีมือช่างสกุลเพชรบุรี ยังมีกิจกรรมสาธิตการขีดหนัง และตอกหนังใหญ่ ให้ผู้สนใจได้เรียนรู้และลองลงมือทำด้วย



2

## วัดมหาธาตุวรวิหาร

ต.คลองกระแซง อ.เมืองเพชรบุรี จ.เพชรบุรี

สักการะพระปรารักษ์ห้ายอดที่ประดิษฐานพระบรมสารีริกธาตุ ศูนย์กลางความศรัทธาของชาวเพชรบุรี ที่วัดมหาธาตุวรวิหาร วัดเก่าแก่แห่งนี้มีประวัติยาวนานตั้งแต่สมัยทวารวดี และเป็นศูนย์รวมแห่งงานศิลปะชั้นครูของเพชรบุรี มีพระวิหารหลวงที่สร้างในสมัยอยุธยาตอนปลาย ประดิษฐานพระประธานทรงเครื่องหน้าบัน และภายนอกนั้น อดฝีมืองานปูนปั้นอันงดงาม สะท้อนถึงฝีมือสกุลช่างชั้นครูแห่งเมืองเพชร



3

## เที่ยวชุมชนตลาดริมน้ำ ชม Street Art

ต.ท่าราบ อ.เมืองเพชรบุรี จ.เพชรบุรี

ซึมซับบรรยากาศชุมชนตลาดริมน้ำเพชรบุรี ย่านการค้าเก่าแก่บนถนนพานิชเจริญ สัมผัสวิถีชีวิตชาวเพชร และชิมอาหารท้องถิ่น ในย่านนี้ยังมีงาน Street Art สุดชิคตามซอกซอย ที่บอกเล่าเรื่องราวของเมืองและวัฒนธรรมท้องถิ่น ยังมีมุมถ่ายภาพที่สวยงามหลากหลายมุม



4



5

## หอศิลปสุวรรณาราม โดยกลุ่มลูกหว่า

ต.ท่าราบ อ.เมืองเพชรบุรี จ.เพชรบุรี

แวะชมงานศิลปะที่หอศิลปสุวรรณาราม ที่จัดตั้งโดยกลุ่มลูกหว่าร่วมกับครูช่างเมืองเพชร ในพื้นที่กุฎเก่าของวัดใหญ่สุวรรณาราม เป็นที่จัดแสดงผลงานจากศิลปินท้องถิ่น และกิจกรรมทางวัฒนธรรม กลุ่มลูกหว่ามีการจัดนิทรรศการผลงานครูช่าง การขีดหนังตะลุง นอกจากนี้ มีเวิร์กช็อปทางศิลปะต่าง ๆ เช่น การทำถุงผ้าพิมพ์ลายฉลุ การทำพวงมโหตร และพาทัวร์ชมงานศิลปะในวัดใหญ่





# DAY 2



1



## พระนครคีรี

ต.คลองกระแซง อ.เมืองเพชรบุรี จ.เพชรบุรี

นั่งรถรางไฟฟ้าขึ้นเขาวังหรือพระนครคีรี สัญลักษณ์แห่งเมืองเพชรบุรี ชมพระราชวังฤดูร้อนบนยอดเขา ที่สร้างขึ้นในสมัย รัชกาลที่ 4 โดดเด่นด้วยสถาปัตยกรรมที่ผสมผสานระหว่างไทย จีน และยุโรป สร้างขึ้นบนยอดเขา 3 ลูก งดงามทั้งในส่วนของวัดและในส่วนพระราชฐาน มีอาคารพิพิธภัณฑ์สถานแห่งชาติพระนครคีรี ที่จัดแสดงเครื่องราชูปโภค บรรยากาศบนพระนครคีรี ร่มรื่นด้วยพรรณไม้ และยังเป็นจุดชมวิวเมืองเพชรบุรีจากมุมสูงได้



## หลวงพ่อดง วัดเขาบันไดอิฐ

ต.ไร่ส้ม อ.เมืองเพชรบุรี จ.เพชรบุรี

เดินขึ้นบันไดไปกราบสรีระสังขารหลวงพ่อดง พระเกจิชื่อดังของเมืองเพชร มีบรรดาศิษยานุศิษย์ทั่วประเทศ ที่เคารพศรัทธาในเครื่องรางของขลัง ที่ท่านปลุกเสก นิยมมาขอพรเรื่องโชคลาภ และความเป็นสิริมงคล ช่วยปัดเป่าสิ่งร้ายให้พ้นไป ในวัดยังมีจุดสักการะอื่น ๆ เช่น พระพุทธรูปบนยอดเขา รอยพระพุทธรูปจำนวนมาก และพระนอนในถ้ำ



2

## ชิมอาหารอร่อยของเมืองเพชร

ต.ท่าราบ อ.เมืองเพชรบุรี จ.เพชรบุรี

เมืองเพชรบุรีนั้นโด่งดังเรื่องอาหารอร่อย มาแล้วต้องไม่พลาดชิมอาหารท้องถิ่น เมนูดังทั้งคาวหวาน แวะชิมขนมจีนชาวน้ำอง “แม่อ้อยสตรีทฟู้ด” ที่เด่นเรื่องเมนูขนมจีนรสเด็ด “ข้าวแช่ป่าอ่อน” หอมเย็นชื่นใจคลายร้อนได้ดี รวมถึงขนมไทยดั้งเดิม เช่น ลอดช่องน้ำตาลจัน ‘เจ๊ไน้’ ที่ผสมน้ำตาลโตนด หอมหวาน และร้านไอว้กั้ง “นายกี้” ที่เสิร์ฟลอดช่องน้ำตาลจันกับไอศกรีมกะทิ เรียกได้ว่ามาเมืองเพชรแล้วต้องอึ้งอร่อยกลับบ้าน



3

## ชุมชนบ้านถ้ำรงค์ วัดถ้ำรงค์

ต.ถ้ำรงค์ อ.บ้านลาด จ.เพชรบุรี

สัมผัสวิถีท้องถิ่นที่บ้านถ้ำรงค์ ซึ่งได้รับการยกย่องให้เป็นหนึ่งในชุมชนท่องเที่ยวเรียนรู้ด้านวัฒนธรรม ระดับประเทศ เรียนรู้วิถีชุมชนที่ผูกพันกับต้นตาลโตนด มาหลายชั่วคน ชมสวนตาลลุงนอม รู้จักกับการทำขนมตาล ดอกไม้ประดิษฐ์และเครื่องจักสานจากใบตาล ศูนย์เรียนรู้อนุรักษ์วิถีชาวยุโรป แล้วไปเที่ยววัดถ้ำรงค์ พร้อมสักการะพระพุทธรูปสมัยทวารวดี อายุมากกว่าพันปี ที่ประดิษฐานอยู่ในถ้ำ



4

## สวนตาลลุงนอม

ต.ถ้ำรงค์ อ.บ้านลาด จ.เพชรบุรี

มาเที่ยวเมืองขนมหวานอย่างเพชรบุรีทั้งที ต้องไม่พลาดไปเดินดูวิถีชาวตาลโตนดเมืองเพชร ที่สวนตาลโตนดลุงนอม ซึ่งเป็นส่วนหนึ่งของวิสาหกิจท่องเที่ยวชุมชนตำบลถ้ำรงค์ สวนตาลลุงนอม เป็นทั้งแหล่งปลูกตาล และมีการแปรรูปผลิตภัณฑ์จากต้นตาล ภายในสวนร่มรื่นไปด้วยต้นตาลโตนดหลายร้อยต้นปลูกเรียงเป็นแถว มีการสาธิตการปลูก การขึ้นต้นตาล การเก็บน้ำตาลและการแปรรูป สนุกกับวิถีชาวตาลแล้ว อย่าลืมอุดหนุนผลิตภัณฑ์ชุมชน ที่ทำมาจากต้นตาล อย่าง น้ำตาลโตนด ขนมตาล ลูกตาลเชื่อม หรือผลไม้ท้องถิ่น อย่างชมพูหรือฝรั่งเมืองเพชร และซื้อกลับไปฝากคนที่บ้านด้วย



5





# DAY 3

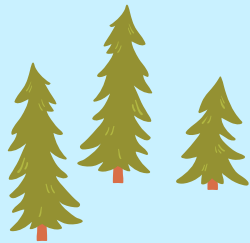


1

## วัดพวงมาลัย

ต.หนองชุมพล อ.เวียงชัย จ.เพชรบูรณ์

อิมเมจธรรมะพร้อมธรรมชาติที่วัดพวงมาลัย  
วัดที่สร้างโดยหลวงปู่แก้ว อันเป็นที่เคารพศรัทธาของคนท้องถิ่น  
ภายในวัดมีพระพุทธรูปปางป่าเลไลยก์องค์ใหญ่  
รวมถึงพระพุทธรูปไสยาสน์ และรูปหล่อของหลวงปู่แก้ว  
ประดิษฐานอยู่ให้เคารพบูชา วัดนี้มีพื้นที่กว้างขวางให้ได้สัมผัส  
กับความงามของธรรมชาติโดยรอบ ส่วนผู้ที่มีร่างกายพร้อม  
และใจพร้อม ต้องเดินขึ้นเขาถ้ำอีโก้ เพื่อสักการะเจดีย์หลวงปู่แก้ว  
ที่มีอายุนับร้อยปี และบนนั้นยังเป็นจุดชมวิวอำเภอเวียงชัยได้ด้วย

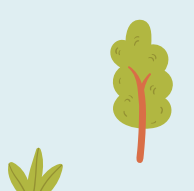
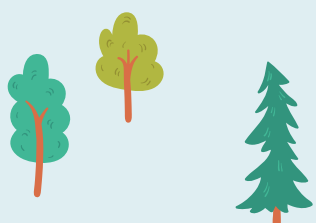


2

## ถ้ำอีโก้ เชาอีบิด

ต.หนองชุมพล อ.เวียงชัย จ.เพชรบูรณ์

สำรวจถ้ำอีโก้และเชาอีบิด สถานที่ที่ท่องเที่ยวใหม่  
และถือเป็น **Unseen New Chapters** ของเพชรบูรณ์ ปากถ้ำอีโก้  
เป็นรูโถขนาดใหญ่ บนเชาอีบิด ที่แสงธรรมชาติสามารถทะลุทะลวงลงมาได้  
เป็นมุมถ่ายภาพธรรมชาติที่สวยงาม และเมื่อหันหลังมองกลับออกมา  
จากโพรงถ้ำสู่ภายนอกนั้น ก็จะมองเห็นทิวทัศน์ของเมืองเพชรบูรณ์  
ในมุมที่แปลกตา เหมือนเป็นรางวัลให้กับผู้ที่รักการผจญภัย



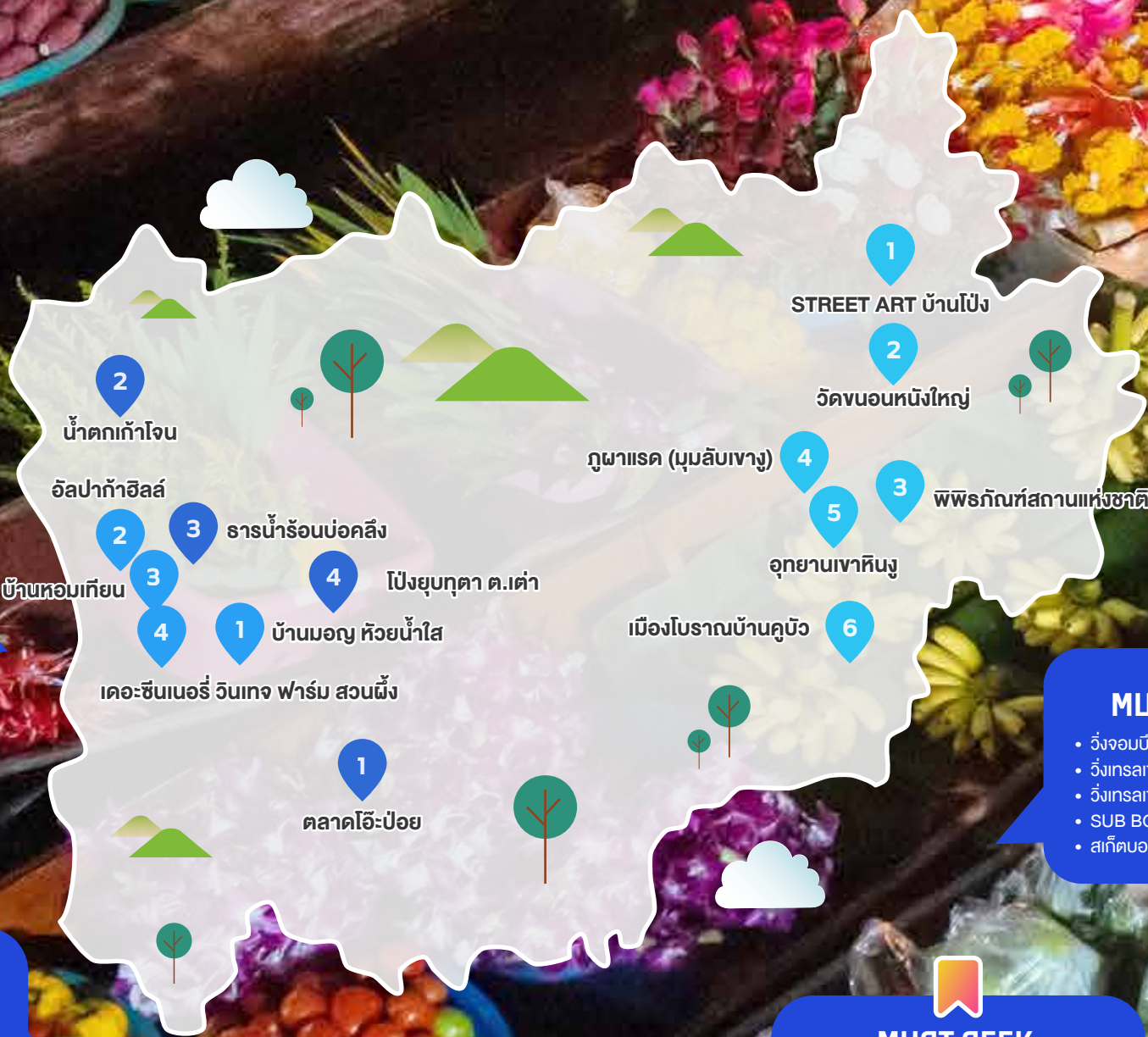


รู้ทำลอง  
12 สัปดาห์

# ราชบุรี

## สัมผัสเมืองสงบริมสายน้ำ ท่องเที่ยวอาร์ตที่เต็มไปด้วยสีสัน

นอกจากจะได้สัมผัสวิถีชุมชนริมน้ำ  
ราชบุรียังเป็นเมืองศิลปะที่มีชีวิตชีวา มีการผสมผสานระหว่างศิลปะสมัยใหม่  
และวัฒนธรรมดั้งเดิม ที่เต็มไปด้วยสีสันและธรรมชาติที่งดงาม



### MUST TASTE

- เต้าหู้ดำทอดพริกเกลือ
- โถ่ย่างบางตาล
- ก๋วยเตี๋ยวโง้งตำรับราชบุรี
- เนื้อต้ม หมูต้ม บ้านสิงห์
- สับปะรดสวนผึ้ง บ้านคา



### MUST BUY

- ผ้าชิ้นคูบัว วัดนาหนอง
- ผ้าขาวม้า อัมปาศิลา
- เซรามิก กระถาง โองมิ่งทรง
- เครื่องหนัง MARAH OTOPI 5 ดาว
- โซปิวเจ็ดเสมียน



### MUST SEE

- หนึ่งใหญ่ วัดจมนอน
- ตึกบาตรพระสองแพ ตลาดโอ๊ะป่อย
- ขบวนแห่ตึกบาตรพระ บ้านมอญห้วยน้ำใส
- สงกรานต์ ถนนข้าวโง้งเจียว
- งานประเพณีเจียะมังโองโง้งแดง กินอยู่คูมอญ



### MUST TRY

- ฝรั่งอบบิงมารารอน
- ฝรั่งทอดทะเลระโง้ง
- ฝรั่งทอดทะเลประกับช้าง
- SUB BOARD แม่น้ำแม่กลอง
- สเก็ตบอร์ด FULLFILL PARK



### MUST SEEK

- อุทยานหินเขางู
- UNSEEN นุบลับที่ภูเขาแรด
- UNSEEN เขาคะลุมิติ
- ตลาดน้ำดำเนินสะดวก-ตลาดน้ำเหล่าตึกถัก
- โรงโอง อ.เมือง



1

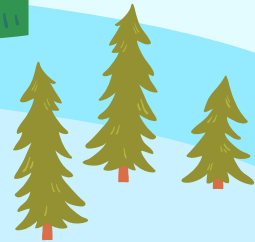


## Street Art บ้านโป่ง

อ.บ้านโป่ง จ.ราชบุรี

บ้านโป่ง เป็นอำเภอที่เต็มไปด้วยศิลปะริมทางที่ไม่เหมือนใคร ถนนและกำแพงในพื้นที่ถูกเติมแต่งด้วยภาพวาดที่สะท้อนวิถีชีวิต และความเป็นมาของชุมชนท้องถิ่นอย่างลงตัว ทั้งภาพศิลปะที่เกี่ยวโยงกับวิถีชีวิตคนเมือง การเกษตร และวัฒนธรรมการค้าขาย เป็นจุดถ่ายภาพที่ไม่ควรพลาด หากมีเวลา อย่าลืมแวะไปเยี่ยมชมสถานีรถไฟบ้านโป่ง ซึ่งมีสถาปัตยกรรมโบราณ ที่ยังคงรักษาไว้ให้เห็นถึงอดีตของเมืองแห่งนี้

2



## วัดนอนหงษ์ใหญ่

ต.สร้อยฟ้า อ.โพธาราม จ.ราชบุรี

วัดนอนหงษ์ เป็นที่รู้จักอย่างแพร่หลายในฐานะศูนย์รวมการแสดงหนังใหญ่ หนึ่งในศิลปวัฒนธรรมไทยที่หาดูได้ยาก ปัจจุบันวัดนอนยังคงจัดการแสดงหนังใหญ่ให้คนทั่วไปเข้าชม โดยเป็นการเชิดหนังใหญ่ตามประเพณีดั้งเดิม หนังใหญ่ที่ใช้ในการแสดงถูกแกะสลักอย่างละเอียดประณีต จึงเป็นที่นิยมและเป็นของสะสมของชาวต่างชาติ และผู้ที่สนใจวัฒนธรรมไทยโบราณ นอกจากการชมการแสดงแล้ว ยังสามารถเรียนรู้การทำหนังใหญ่ และกระบวนการศิลปะไทยโบราณ ได้ในพื้นที่พิพิธภัณฑ์หนังใหญ่ ซึ่งตั้งอยู่ในบริเวณวัดแห่งนี้

3



## พิพิธภัณฑ์สถานแห่งชาติราชบุรี

ต.หน้าเมือง อ.เมืองราชบุรี จ.ราชบุรี

พิพิธภัณฑ์แห่งนี้รวบรวมประวัติศาสตร์ท้องถิ่นของราชบุรี ตั้งแต่ยุคก่อนประวัติศาสตร์จนถึงปัจจุบัน ภายในพิพิธภัณฑ์มีโบราณวัตถุและศิลปวัตถุสำคัญ ที่ช่วยให้เห็นถึงการพัฒนาและความเป็นมาของเมืองราชบุรี จัดแสดงในรูปแบบที่เข้าใจง่าย เหมาะกับผู้ที่สนใจเรื่องราวในอดีต สามารถเพลิดเพลินไปกับการสำรวจประวัติศาสตร์ในพื้นที่อันทรงคุณค่า หลังจากเที่ยวชมพิพิธภัณฑ์แล้ว แนะนำให้แวะไปที่ 'หอศิลป์ราชบุรี' ที่อยู่ใกล้กัน ที่เป็นแหล่งรวมงานศิลปะสมัยใหม่ของศิลปินท้องถิ่น



4

## ภูผาแดง (มุลลับเงางู)

ต.เกาะพลับพลา อ.เมืองราชบุรี จ.ราชบุรี

ภูผาแดง เป็นจุดชมวิวลับที่ตั้งอยู่ด้านหลังของอุทยานหินเงางู ที่มีความงดงามจนได้รับการยอมรับให้เป็น Unseen New Chapters ของราชบุรี เดิมตรงนี้เคยเป็นแหล่งสัมปทานระเบิดหิน แร่ระเบิดหินในอดีต เผยให้เห็นถึงลวดลายและสีสันของหน้าผาหินแกรนิตที่สวยงาม ในแต่ละช่วงเวลาจะให้ภาพสะท้อนผิวน้ำที่สวยงามแตกต่างกัน ความสวยงามของที่นี่ ทำให้ถูกเลือกใช้เป็นที่ถ่ายทำภาพยนตร์หลายเรื่อง ทั้งของไทยและต่างประเทศ คู่ค่ากับการไปชม

\*\*เที่ยวได้ตลอดทั้งปี ตั้งแต่ เวลา 08.00-17.00 น.

\*\*เนื่องจากน้ำค่อนข้างลึก ควรระวังในการยืนถ่ายภาพหรือการยืนริมน้ำ

5



## อุทยานเขาหินงู

ต.เกาะพลับพลา อ.เมืองราชบุรี จ.ราชบุรี

เดิมเคยเป็นแหล่งระเบิดและย่อยหินสำคัญของไทย มาตั้งแต่สมัยรัตนโกสินทร์ตอนต้น ปัจจุบันถูกพัฒนาให้เป็นสวนสาธารณะและแหล่งท่องเที่ยวทางโบราณคดีโดดเด่นด้วยลักษณะภูเขาหินปูนและบึงน้ำ ซึ่งเป็นที่อยู่ของหิ้งห้อยมากมาย มีสะพานแขวนข้ามบึงน้ำที่กลายเป็นจุดถ่ายภาพห้ามพลาด มีทางเดินที่สะดวกสบายให้ลัดเลาะไปตามภูเขาและบึงน้ำ และสถานที่ท่องเที่ยวทางโบราณคดี ทั้งถ้ำฤาษี ถ้ำฝาโถและถ้ำจัน-จาม ซึ่งอยู่ใกล้กัน แต่ต้องเดินขึ้นบันไดสูงและมีฝูงลิงอาศัยอยู่ ที่นี่นับเป็นจุดชมหิ้งห้อยยามค่ำคืนที่สวยงามที่สุดแห่งหนึ่งของเมืองไทย

6

## เมืองโบราณบ้านคูบัว

ต.หน้าเมือง อ.เมืองราชบุรี จ.ราชบุรี

เป็นแหล่งสำคัญทางประวัติศาสตร์ที่มีการค้นพบโบราณวัตถุจากยุคทวารวดี ซึ่งเป็นหลักฐานที่บ่งบอกถึงการตั้งถิ่นฐานของมนุษย์ในสมัยโบราณ ที่มีการขุดค้นพบวัตถุโบราณที่สำคัญหลายชิ้น ซึ่งเป็นหลักฐานทางวัฒนธรรมที่ยิ่งใหญ่ของราชบุรี นอกจากการเยี่ยมชมโบราณสถานแล้ว ยังสามารถเดินทางไปเยี่ยมชมพิพิธภัณฑ์คูบัว ที่จัดแสดงโบราณวัตถุและเรื่องราวเกี่ยวกับอารยธรรมทวารวดีเพิ่มเติมได้อีกด้วย





# DAY 2



7

## บ้านมอญ ห้วยน้ำใส

ต.สวนผึ้ง อ.สวนผึ้ง จ.ราชบุรี

หมู่บ้านเล็ก ๆ น่ารักในหุบเขา ที่อยู่ติดกับชายแดนไทย-พม่า เป็นชุมชนของชาวมอญ ซึ่งยังคงรักษาวิถีชีวิตและวัฒนธรรมดั้งเดิมไว้ได้อย่างดี มาสัมผัสกับธรรมชาติ วัฒนธรรมท้องถิ่น และประเพณีดั้งเดิมของชาวมอญ หากมาในช่วงเทศกาลสำคัญ เช่น สงกรานต์ หรือลอยกระทง จะได้เห็นการจัดงานแบบชาวมอญที่มีเอกลักษณ์ และวันเสาร์ อาทิตย์ จะมีการตักบาตรยามเช้าแบบมอญ ในวัดดั้งเดิม มีงibbonให้ชาวมอญที่แต่งตัวสวยงาม และกินไอ้โง้งบนหัว หรือจะเดินเล่นในตลาด มีสินค้าชุมชนรวมถึงอาหารพื้นบ้านชาวมอญที่หาชิมได้ยาก

\*\*ตลาดบ้านมอญห้วยน้ำใส : เปิดทุกวันเสาร์-อาทิตย์ และวันหยุดนักขัตฤกษ์ เวลา 07.00-15.00 น.



2

## อัลปาก้าฮิลล์

ต.สวนผึ้ง อ.สวนผึ้ง จ.ราชบุรี

ตั้งอยู่ในธรรมชาติที่สวยงาม เป็นฟาร์มเพาะพันธุ์อัลปาก้าแห่งแรก และแห่งเดียวของไทย มีกิจกรรมมากมาย เช่น การให้อาหารอัลปาก้า และสัตว์เลี้ยงอื่น ๆ รวมถึงการถ่ายภาพกับสัตว์น่ารัก ๆ มีคาเฟ่ และร้านอาหารที่ระลึก จำหน่ายสินค้าธิมอัลปาก้า เลือกซื้อเป็นของฝากอีกด้วย

\*\*เปิดเข้าชมทุกวัน วันจันทร์-พฤหัสบดี เวลา 09.30-17.00 น.  
วันศุกร์-อาทิตย์ เวลา 09.00-18.00 น.

\*\*มีค่าบริการในการเข้าชม และกำหนดจำนวนเข้าชม 200 คน/วัน  
\*\*รับลูกค้าผ่านระบบการจองออนไลน์ผ่านเว็บไซต์ เท่านั้น



3

## บ้านหอมเทียน

ต.สวนผึ้ง อ.สวนผึ้ง จ.ราชบุรี

บ้านหอมเทียน เป็นที่รู้จักกันดีในเรื่องของเทียนหอม ที่มีการออกแบบและผลิตแบบแฮนด์เมด หลากรูปแบบ เป็นสถานที่พักผ่อนที่มีกลิ่นหอมอบอวลอยู่ในบรรยากาศมีงานฝีมือ และของตกแต่งบ้านที่ทำจากเทียนให้เลือกซื้อ บริเวณรอบ ๆ ยังมีมุมถ่ายภาพ ที่ตกแต่งอย่างสวยงามตามฤดูกาล



4

## เดอะ ซินเนอร์รี่ วินเทจ ฟาร์ม สวนผึ้ง

ต.สวนผึ้ง อ.สวนผึ้ง จ.ราชบุรี

หมู่บ้านฟาร์มแกะสไตล์วินเทจ ที่ให้ความรู้สึกเหมือนย้อนเวลากลับไปในยุคเก่าของยุโรป มาสัมผัสฝูงแกะอย่างใกล้ชิด ทั้ง ป้อนอาหาร ถ่ายภาพ และอย่าพลาด ไอศกรีมนมแกะ มีที่เดียวในเมืองไทย มีของที่ระลึกมากมายให้ซื้อกลับบ้าน อิ่มอร่อยที่ร้านอาหาร Honey Scene พร้อมชมวิวฝูงแกะในทุ่งหญ้า หากยังไม่เต็มอิ่ม ก็มีที่พักให้บริการ

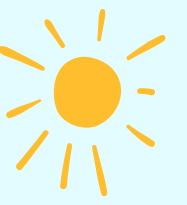
\*\*เปิดบริการ ทุกวัน เวลา 09.00-17.30 น.

\*\*ค่าเข้าชม ผู้ใหญ่ 100 บาท เด็ก (สูงไม่เกิน 120 ซม.) 60 บาท





# DAY 3



1

## ตลาดโ๊ะป๋อย

ต.ตะนาวศรี อ.สวนผึ้ง จ.ราชบุรี

ตลาดเช้า ๆ ริมน้ำของชาวกะเหรี่ยง ที่แวดล้อมไปด้วยธรรมชาติ และบรรยากาศชุมชนท้องถิ่น นอกจากจะเลือกซื้อสินค้าท้องถิ่น ซิมอาหารที่หายากจากชาวบ้านในพื้นที่แล้ว ยังสามารถพักผ่อนริมน้ำ ล่องเรือชมบรรยากาศ และวัฒนธรรมชุมชนก็ได้เช่นกัน มีไฮไลต์ห้ามพลาด คือ การใส่บาตรพระสงฆ์ที่ล่องแพไม้ไผ่ มาตามลำน้ำกาชี เป็นเอกลักษณ์ชุมชนที่ไม่เหมือนใคร

\*\*ตลาดเปิดวันเสาร์-อาทิตย์ และวันหยุดนักขัตฤกษ์ เวลา 07.00-14.00 น

\*\*ใส่บาตรพระสงฆ์ล่องแพ เวลา 07.30-8.00 น.



2

## น้ำตกเก้าโจน

ต.สวนผึ้ง อ.สวนผึ้ง จ.ราชบุรี

น้ำตกเก้าโจน ตั้งอยู่ท่ามกลางป่าเขาในสวนผึ้ง ที่นี่เป็นน้ำตก ที่มีความสูงชัน และเป็นที่ยอดนิยมสำหรับผู้ที่ชื่นชอบการผจญภัย สามารถเดินป่าขึ้นไปถึงจุดสูงสุดของน้ำตก และสัมผัสกับบรรยากาศธรรมชาติที่งดงาม การเดินขึ้นเขาเพื่อชมทิวทัศน์จากน้ำตกเก้าโจน เป็นกิจกรรมที่เหมาะสมสำหรับผู้รักการผจญภัยในธรรมชาติ



3

## ธารน้ำร้อนบ่อคลิ้ง

ต.สวนผึ้ง อ.สวนผึ้ง จ.ราชบุรี

ธารน้ำร้อนบ่อคลิ้ง เป็นหนึ่งในจุดหมายของคนรักสุขภาพ เป็นบ่อน้ำแร่ธรรมชาติ ที่ตั้งอยู่ท่ามกลางป่าเขียวชอุ่ม มีการปรับบรรยากาศโดยรอบให้สวยงามเป็นระเบียบ การลงแช่น้ำร้อนที่เต็มไปด้วยแร่ธาตุ ช่วยบำบัดและผ่อนคลายกล้ามเนื้อ เป็นกิจกรรมที่เหมาะสมสำหรับการพักผ่อน หลังจากการเดินทางหรือทำกิจกรรม และเลือกใช้บริการนวดผ่อนคลายเพิ่มเติมในบริเวณใกล้เคียงได้



## โป่งยุบทุกตา ต.เต่า

ต.ท่าเคย อ.สวนผึ้ง จ.ราชบุรี

ความมหัศจรรย์ที่สร้างสรรค์โดยธรรมชาติ เป็นโป่งยุบที่เกิดจากการกัดเซาะของน้ำใต้ดิน เป็นเวลาหลายร้อยปี จนทำให้ดินยุบตัวลงไป เกิดเป็นผนังดินที่มีรูปร่างแปลกตา บางที่เป็นผนังสูงคล้ายกำแพง บางที่ยุบตัวลงเหมือนถ้ำ บางที่ซับซ้อนจนเหมือนเขาวงกต คล้าย ๆ กับแพะเมืองผี ที่จังหวัดแพร่ สามารถเดินถ่ายภาพ ชมบรรยากาศได้ แต่ต้องใช้ความระมัดระวัง

\*\*ตั้งอยู่ในพื้นที่ส่วนบุคคล มีค่าเข้าชม 30-50 บาท (หากมาเป็นหมู่คณะต้องแจ้งล่วงหน้าก่อนเข้าชม)

\*\*เปิดให้เข้าชมวันเสาร์-อาทิตย์ และวันหยุดราชการ 10.00-16.00 น.

4





รู้ทำลอง  
12สัปดาห์

# นครปฐม-ราชบุรี

อึ้งสูง อึ้งใจ ไหว้พระ

## รับชมตลาดน้ำวิถีไทยในสองจังหวัดภาคกลาง

หากมีวันหยุดสั้น ๆ แค่อัดทริปขับรถเที่ยวไปอึ้งแอบแบบชิลธรรมชาติ เก็บแลนด์มาร์กแห่งนครปฐม และราชบุรี ไหว้พระเสริมสิริมงคล ใกล้กรุงเทพฯ นิดเดียวแต่เก็บได้ครบทุกบรรยากาศ

**1** วัดสี่แยกเจริญพร

**2** พิพิธภัณฑสถานแห่งชาติ พระปฐมเจดีย์

**3** องค์พระปฐมเจดีย์

**4** วัดศิระทอง

**5** วัดแลนด เมืองไม้ (WOODLAND)

**1** เกาะลัดอีแก่น

**2** สวนสามพราน

**1** พิพิธภัณฑสถานแห่งชาติ พระปฐมเจดีย์

**2** งานวัดไร่จิง

**3** ตลาดน้ำดำเนินสะดวก

**4** ตลาดน้ำดำเนินสะดวก

**5** สวนสามพราน

**1** อุกยานหัตถ์นาง

**2** อุกยานหัตถ์นาง

**3** ศตวรรษสยาม

**4** ตลาดน้ำดำเนินสะดวก

**5** สวนสามพราน

**MUST TASTE**

- นครปฐม: 1. ข้าวหมูแดง-หมูกรอบ, 2. ส้มโอ, 3. ข้าวหลาม
- ราชบุรี: 1. เต้าหู้ดำทอดพริกเกลือ, 2. ไข่ย่างบางตาล, 3. ก๋วยเตี๋ยวไข่ตำหรับราชบุรี

**MUST BUY**

- นครปฐม: 1. หมูหยอง-หมูแผ่น, 2. ผักปลอดสารพิษ ตลาดสุโขทัย, 3. เนื้อโคขุนกำแพงแสน
- ราชบุรี: 1. ผ้าซิ่นคูบัว วัฒนาทอง, 2. กระถางเซรามิก ไร่เมืองทอง, 3. ไข่เป็ดเจ็ดเสมียน

**MUST SEEK**

- นครปฐม: 1. องค์พระปฐมเจดีย์, 2. WOODLAND เมืองไม้, 3. ตลาดน้ำดำเนินสะดวก
- ราชบุรี: 1. อุกยานหัตถ์นาง, 2. ตลาดน้ำดำเนินสะดวก, 3. ตลาดน้ำเหล่าตึกเหล็ก

**MUST TRY**

- นครปฐม: 1. สนามกอล์ฟนครปฐม
- ราชบุรี: 1. วิ่งจอมบึงมาราธอน, 2. เดิน วิ่ง เทรล ขึ้นเขากระโจม ชมทะเลหมอก

**MUST SEE**

- นครปฐม: 1. งานวัดองค์พระปฐมเจดีย์, 2. งานวัดไร่จิง
- ราชบุรี: 1. หินใหญ่ วัดถนน, 2. ตึกบาตรพระ-ส่องแพ ตลาดไอ้ปวย



# DAY 1

## ราชบุรี



1



### ภูเขาแรด (มุลับเงา)

ต.เกาะพลับพลา อ.เมืองราชบุรี จ.ราชบุรี

ผาสูงชันที่มีร่องรอยเว้าแหว่งจากแรงระเบิดหินภายในอุทยานหินเงา เมื่อหลายสิบปีก่อน ถูกซ่อนไว้กลางหุบเขามานาน ก่อนถูกค้นพบ จนกลายเป็นสถานที่ท่องเที่ยวสุดว้าว **Unseen New Chapters** แห่งใหม่ในราชบุรี บรรยากาศรอบ ๆ มีทั้งภูเขา ต้นไม้ น้ำ และผาหินปูนสูงตระหง่านจ้า วิถีวิถีที่เคยเป็นฉากในภาพยนตร์ เรื่อง “บ๊วยพันยิบ” และ “Extraction” มาแล้ว

\*\*เที่ยวได้ตลอดทั้งปี ตั้งแต่ เวลา 08.00-17.00 น.

\*\*เนื่องจากน้ำค่อนข้างลึก ควรระวังในการยืนถ่ายภาพหรือการยืนริมน้ำ



2

### อุทยานเขาหินงู

ต.เกาะพลับพลา อ.เมืองราชบุรี จ.ราชบุรี

ทางเดินลอยน้ำสู่ใจกลางหุบเขาที่มีวิวสวยงามเบื้องหน้า คือสัญลักษณ์ประจำอุทยานฯ ที่ใคร ๆ ก็ต้องอยากมาถ่ายรูป เดิมทีนี่ เคยเป็นแหล่งระเบิดหินปูนสำคัญของไทย ต่อมาถูกพัฒนาให้เป็นสวนสาธารณะและแหล่งท่องเที่ยวทางโบราณคดี เพราะรอบ ๆ มีทางเดินที่สะดวกสบายให้ลัดเลาะไปตามภูเขาและบึงน้ำ และสถานที่ท่องเที่ยวทางโบราณคดี ทั้งถ้ำฤๅษี ถ้ำฟาโธและถ้ำจัน-จาม ซึ่งอยู่ใกล้กัน แต่ต้องเดินขึ้นบันไดสูงและมีฝูงลิงอาศัยอยู่ ที่นี่ยังเป็นจุดชมหิ่งห้อยยามค่ำคืนที่สวยงามที่สุดแห่งหนึ่งของเมืองไทย



### ศตวรรษสยาม

ต.ศาลหลวง อ.ดำเนินสะดวก จ.ราชบุรี

ความประทับใจในสยามประเทศเมื่อ 100 ปีก่อน ถูกรวบรวมเรื่องราว และปลุกความทรงจำในอดีตให้ลุกโชนอีกครั้ง ณ “ศตวรรษสยาม” คลังสะสมของเก่าเก็บที่ให้ความรู้เชิงอนุรักษ์ได้เป็นอย่างดี ภายในถูกจัดแบ่งหมวดหมู่แยกเป็นห้อง โดยตั้งวิถีชีวิตห้องแถวในชุมชน มาเรียงร้อยเป็นชุดชีวิตที่คนรุ่นเก่าคุ้นตา ให้ได้ระลึกถึงความงามแห่งร้านค้าและย่านธุรกิจเมื่อวันวาน



3

### ตลาดน้ำดำเนินสะดวก

ต.ดำเนินสะดวก อ.ดำเนินสะดวก จ.ราชบุรี

ตลาดลอยน้ำแห่งแรกของสยามอายุกว่า 100 ปี เดิมคือตลาดน้ำคลองต้นเข็ม หลังจากรัชกาลที่ 4 ทรงพระกรุณาโปรดเกล้าฯ ให้ขุดคลองดำเนินสะดวก เชื่อมแม่น้ำแม่กลองและแม่น้ำท่าจีน ทำให้ชาวราชบุรี สมุทรสงคราม สมุทรสาคร เดินทางสะดวกมากขึ้น และเกิดเป็นชุมชนทางน้ำ ที่มีการค้าขายแลกเปลี่ยนสินค้ากันบนเรือพายลำย่อม กลายเป็นตลาดน้ำ และที่เที่ยวดังดังไปทั่วโลกจนถึงปัจจุบัน



4



### ณ สัทร อุทยานไทย

ต.วังเย็น อ.บางแพะ จ.ราชบุรี

สถานที่จัดแสดงเรื่องราววัฒนธรรมไทย ส่งเสริมพระพุทธศาสนา การอนุรักษ์และสืบสานศิลปะ-ไทยอันงดงาม ผ่านการนำเสนอโดยใช้เทคโนโลยีอันทันสมัย ภายในมีจุดจัดแสดง 8 โซนหลักให้ชมดูใกล้ชิด ส่วนสายถ่ายภาพ ปลายปีจนถึงปีหน้า จะมีงานไฟสุดอลังการ “NaSatta Light Festival Winter Illumination 2025” ให้ได้มาแต่งชุดไทยสัมผัสความงามของแสง สี ที่คุณไม่มีวันลืม



5





# DAY 2

## นครปฐม



## วัดสี่แยกเจริญพร

ต.หนองกระทุ่ม อ.กำแพงแสน จ.นครปฐม

เดิมเป็นสำนักสงฆ์หนองโมย ตั้งอยู่บนที่ดินบริจาคผืนเล็กๆ มีหลวงพ่อสิ่งหล จูฑธรมโม และชาวบ้านช่วยกันสร้างกุฏิไม้หลังย่อม และพัฒนามาจนเป็นวัดสี่แยกเจริญพร โดดงดั่งและเป็นที่รู้จัก ด้วยสัญลักษณ์หลวงปู่หลิวที่เต่า ที่มีหลวงปู่หลิวองค์ใหญ่ ประดิษฐานอยู่ด้านหน้าวัด มีโบสถ์สีเงินสวยงาม และพระพุทธรูปยืนสีทองปางเปิดโลก ให้ประชาชนได้แวะมากราบไหว้ขอพร



## พิพิธภัณฑสถานแห่งชาติ พระปฐมเจดีย์

ต.พระปฐมเจดีย์ อ.เมืองนครปฐม จ.นครปฐม

สถานที่จัดแสดงโบราณวัตถุและศิลปวัตถุสำคัญของวัฒนธรรมทวารวดี ในระยะแรกได้รวบรวมมาเก็บไว้ที่ระเบียงคตรอบองค์พระปฐมเจดีย์ กระทั่งมีการขนย้ายหลายครั้งเนื่องจากโบราณวัตถุมีจำนวนมาก ทำให้อาคารเดิมคับแคบ กรมศิลปากรจึงเข้ามาดูแล และสร้างอาคารหลังปัจจุบันขึ้นมาเมื่อปี พ.ศ. 2514 เป็นอาคารทรงไทยประยุกต์ 2 ชั้น ตั้งอยู่ในบริเวณองค์พระปฐมเจดีย์



## องค์พระปฐมเจดีย์

ต.พระปฐมเจดีย์ อ.เมืองนครปฐม จ.นครปฐม

มานครปฐมทั้งที ต้องแวะกราบขอพรองค์พระคู่บ้านคู่เมือง สิ่งศักดิ์สิทธิ์ของจังหวัด องค์พระปฐมเจดีย์ เป็นเจดีย์ใหญ่ และสูงที่สุดแห่งหนึ่งของประเทศ โดดเด่นเป็นสง่าจากระยะไกล ตั้งอยู่ในวัดพระปฐมเจดีย์ราชวรมหาวิหาร พระอารามหลวงชั้นเอก ที่ประดิษฐานพระบรมสารีริกธาตุขององค์พระโคตมพุทธเจ้า ในเดือนธันวาคมจะมีงานเทศกาลนมัสการองค์พระปฐมเจดีย์ ที่จัดกันอย่างยิ่งใหญ่ 9 วัน 9 คืน



## วัดศรีษะทอง

ต.ศรีษะทอง อ.นครชัยศรี จ.นครปฐม

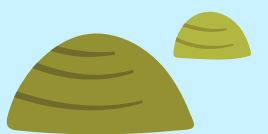
โด่งดั่งจนคนหลังไหลอยู่ไม่ขาด เพราะภายในวัดมีพระราหูขนาดใหญ่ ให้ผู้มีศรัทธาเข้ามาขอโชค ขอลาภช่วยปิดเป่าเรื่องร้ายให้กลายเป็นดี วัดแห่งนี้สร้างจากการร่วมแรงใจของชาวลาวและชุมชนใกล้เคียง ในสมัยรัชกาลที่ 1 มีการขุดพบเศียรพระทอง จึงเป็นที่มาของชื่อวัด สมัยหลวงพ่อน้อยเป็นเจ้าอาวาส มีการสร้างพระราหูอมจันทร์ จากกะลาตาเดียว เครื่องรางที่ได้รับความนิยมอย่างมาก



## วัดแลนด์ เมืองไม้ (Woodland)

ต.ดอนแฝก อ.นครชัยศรี จ.นครปฐม

มาสัมผัสงานศิลป์จากจินตนาการ ผ่านสมบัติอันล้ำค่า ที่สะสมจากความหลงใหลของครอบครัวทิวไผ่งาม ทั้งงานแกะสลักไม้ ประติมากรรม งานศิลปะจากไม้กว่า 2,000 ชิ้น สืบทอดมากกว่า 150 ปี ประกอบด้วย 3 โซน ที่เปิดให้ชม คือ นิทานเมืองไม้ หมู่บ้านไทย และรีสอร์ทไม้บุติก





# DAY 3



1

## พิพิธภัณฑ์หุ่นขี้ผึ้งไทย

ต.ขุนแก้ว อ.นครชัยศรี จ.นครปฐม

สถานที่จัดแสดงหุ่นขี้ผึ้งไทยไฟเบอร์กลาสที่มีความทนทานต่อสภาพอากาศเมืองไทยได้เป็นอย่างดี ตัวหุ่นมีความประณีตงดงามเสมือนจริง โดยอาจารย์ดวงแก้ว พิกษากรศิลป์ และกลุ่มศิลปินไทย ร่วมกันจัดสร้างพิพิธภัณฑ์ขึ้น เพื่ออนุรักษ์ศิลปะ วัฒนธรรม และประเพณีของไทย ภายในแบ่งเป็นห้องจัดแสดงถาวรชั้นบน 7 ห้อง และห้องแสดงนิทรรศการหมุนเวียนชั้นล่างตามวาระต่าง ๆ



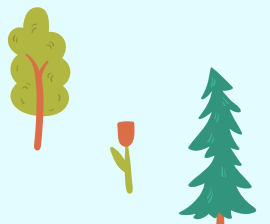
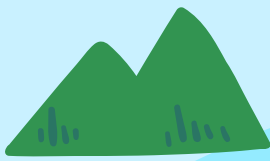
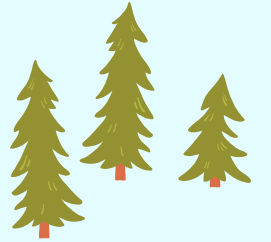
2

## สวนสามพราน

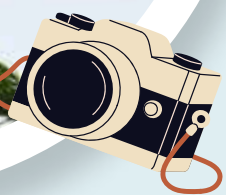
ต.ยายชา อ.สามพราน จ.นครปฐม

ตั้งบนพื้นที่กว่า 130 ไร่ แวดล้อมด้วยธรรมชาติของต้นไม้ ดอกไม้ และสวนสมุนไพรอันร่มรื่น เหมาะแก่การมาเรียนรู้ พักผ่อน หรือจัดงานเลี้ยงต่าง ๆ จากจุดเริ่มต้นที่อยากให้สวนสามพรานเป็นแหล่งท่องเที่ยวทางธรรมชาติและวัฒนธรรมไทย ปัจจุบันขยายเป็นโมเดลธุรกิจที่เกื้อกูลสังคม ทำงานร่วมกับทุกภาคส่วนเพื่อให้คนที่มาเยี่ยมชมได้ทั้งความรู้และประสบการณ์ดี ๆ อย่างลึบซึ้งหนึ่ “ตลาดสุขใจ” ที่จำหน่ายสินค้าแปรรูปออร์แกนิก รวมทั้ง ข้าว ผัก ผลไม้ ที่เป็นผลผลิตของกลุ่มเกษตรกรในจังหวัดนครปฐม ราชบุรี และจังหวัดใกล้เคียง ภายใต้การสนับสนุนของสามพรานโมเดล

\*\* ตลาดสุขใจ เปิดเฉพาะวันเสาร์-อาทิตย์ เวลา 08.00-15.00 น.



amazing THAILAND  
**Unseen NOW**  
Chapters  
บทหยุดใหม่ เปิดไทยม่วน

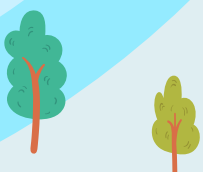


3

## เกาะลัดอีแก่น

ต.ไร่จึง อ.สามพราน จ.นครปฐม

แหล่งท่องเที่ยวเชิงเกษตรสุดอันซีน ในอดีตเปิดเส้นทางท่องเที่ยว 6 จุดด้วยกัน ได้แก่ การนั่งรถรางกราบหลวงพ่อวัดไร่จึง แวะร้านอาหารและคาเฟ่ริมแม่น้ำท่าจีน ชมพิพิธภัณฑ์วิถีชีวิตชุมชนคลองผีเสื้อ แวะสวนบางเตยโฮมสเตย์ ชมคังน้ำท่าจีนอันสวยงาม ชมสถาปัตยกรรมเก่าชากเรือสำเภาที่วัดทรงคะนอง และเรียนรู้เกษตรอินทรีย์ที่ไร่แสนรัก





รู้ทำลอง  
12สโตร์

# ลพบุรี-สิงห์บุรี-ชัยนาท

## เที่ยวเส้นทางสายบุญ ย้อนรอยประวัติศาสตร์ กับสามเมืองน่าเที่ยวแห่งภาคกลาง

เที่ยวลพบุรีเมืองเล็กน่ารักที่มีลิงเป็นมาสคอต นั่งโตม้แมกซิมไปย้อนรอยประวัติศาสตร์  
ชมนก ชมวัด เที่ยวเมืองสุขสงบที่ชัยนาท



### MUST SEEK

- ลพบุรี : 1.พระนารายณ์ราชนิเวศน์  
2.รถไฟลอยน้ำ เขื่อนป่าสักชลสิทธิ์
- สิงห์บุรี : 1.วัดพระนอนจักรสีห์วรวิหาร  
2.วัดโพธิ์ เก้าต้น  
และตลาดไทยย้อนยุคบางระจัน
- ชัยนาท : 1.วัดป่าสัก  
2.โรงพยาบาลสุระ รศ.120

### MUST TASTE

- ลพบุรี : 1.กระท้อนตะลุง GI
- สิงห์บุรี : 1.ปลาช่อนแม่ลา (เผา/ทอด/แดดเดียว)  
2.เค้กปลาช่อน
- ชัยนาท : 1.คู่มือปลาสิงขร  
2.ขนมข้าวเหนียวหน้าควายลุย

### MUST BUY

- ลพบุรี : 1.ผ้ามัดหมี่  
2.ผลิตภัณฑ์ทองเหลือง ทำกระยาง
- สิงห์บุรี : 1.ผ้าหมักโคลนเจ้าพระยา  
2.มัดย้อมสีธรรมชาติ บ้านมะโสมสาร
- ชัยนาท : 1.จักสานผักตบชวา สสพยา  
2. ไข่มุกโสม

### MUST TRY

- ลพบุรี : 1.วังเทราเวียงพระจันทร์
- สิงห์บุรี : 1.ตีดาบ ตลาดชาวบางระจัน  
2.วัง รศ.130
- ชัยนาท : 1.บันเปิดเมืองชัยนาท  
2.พายเรือคายัก เจ้าพระยาชัยนาท

### MUST SEE

- ลพบุรี : 1.เทศกาลงานวัดเขาวงพระจันทร์  
(เทศกาลนมัสการรอยพระพุทธบาท  
บนยอดเขาวงพระจันทร์ 3,790 ชั้น)
- สิงห์บุรี : 1.ประเพณีตักบาตรยายดอกไม้ วัดจันทน์  
2. ประเพณีป่ารูปะมัง วัดพระนอนจักรสีห์วรวิหาร
- ชัยนาท : 1.งานเล่าขานตำนานพระบรมธาตุเจดีย์  
สิบล้านประเพณีห่มผ้าพระธาตุ



# DAY 1

## ลพบุรี

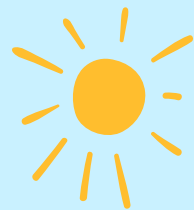


1

### วัดพระนางจามเทวี

ต.บางขันหมาก อ.เมืองลพบุรี จ.ลพบุรี

แอ่ววัดเหนือที่ลพบุรี วัดพระนางจามเทวี โดดเด่นด้วยพระอุโบสถสถาปัตยกรรมล้านนาประยุกต์สีน้ำเงิน ขาวและทอง ภายในประดิษฐานพระประธานจำลอง หลวงพ่อเพชร ในบริเวณวัดมีพระธาตุเจดีย์ลพบุรี และอนุสาวรีย์พระนางจามเทวี ให้ได้น้อมรำลึกถึงพระบารมีและพระเกียรติคุณของพระนาง เชื่อกันว่าพระนางจามเทวี ปฐมกษัตริย์ผู้ครองนครศรีทัญไชย ทรงเป็นพระราชธิดาแห่งเมืองละโว้หรือลพบุรีในปัจจุบัน



### พระนารายณ์ราชนิเวศน์

ต.ท่าหิน อ.เมืองลพบุรี จ.ลพบุรี

เรียกสั้น ๆ ว่า วังนารายณ์ เป็นที่ประทับของสมเด็จพระนารายณ์มหาราช เมื่อครั้งเสด็จประพาสลพบุรี และใช้ต้อนรับพระราชอาคันตุกะ บรยากาศร่มรื่นด้วยต้นไม้ใหญ่ โดยส่วนใหญ่เป็นสถาปัตยกรรมไทย บางอาคารผสมผสานระหว่างศิลปกรรมไทยและฝรั่งเศส ในสมัยรัชกาลที่ 4 ทรงสร้างหมู่พระที่นั่งพิमानมังกุ เพื่อเป็นที่ประทับเมื่อครั้งบูรณะเมืองลพบุรี ปัจจุบันใช้เป็นพิพิธภัณฑสถานแห่งชาติสมเด็จพระนารายณ์

\*\*เปิดให้เข้าชม วันพุธ-อาทิตย์ เวลา 08.30-16.30 น.  
(ปิดวันจันทร์-อังคาร และวันหยุดนักขัตฤกษ์)  
\*\*ค่าเข้า คนไทย 30 บาท คนต่างชาติ 150 บาท



2



### บ้านหลวงรับราชทูต

ต.ท่าหิน อ.เมืองลพบุรี จ.ลพบุรี

บ้านหลวงรับราชทูตหรือบ้านวิชาเยนทร์ สร้างขึ้นเพื่อรองรับราชทูตฝรั่งเศสที่มาเฝ้าฯ สมเด็จพระนารายณ์มหาราช ณ เมืองลพบุรี จนกระทั่งเจ้าพระยาวิชาเยนทร์ (คอนสแตนติน ฟอลคอน) ได้รับพระราชทานให้ที่นี่เป็นที่พำนักอาศัย ตัวอาคารก่ออิฐถือปูน สถาปัตยกรรมตะวันตกแบบเรอเนซซองส์ มีอาคารสำคัญที่เป็นโบสถ์คริสต์ ซึ่งถือว่าเป็นโบสถ์คริสต์หลังแรกในโลก ที่ตกแต่งด้วยลักษณะของโบสถ์ทางพุทธ

\*\*เปิดให้เข้าชม วันพุธ-อาทิตย์ เวลา 08.00-18.00 น. (ปิดวันจันทร์-อังคาร)



3



### ชุมชนบ้านมหาสอน

ต.มหาสอน อ.บ้านหมี่ จ.ลพบุรี

ชุมชนที่เกี่ยววิถีชุมชนเชิงเกษตรริมคลองบางงาม ด้วยบรรยากาศธรรมชาติ คนในชุมชนมีวิถีชีวิตเรียบง่าย ส่วนใหญ่เป็นเกษตรกร จึงเป็นจุดเริ่มต้นของการตั้งศูนย์เรียนรู้เกษตรครบวงจร ที่เกิดจากการนำภูมิปัญญาท้องถิ่นมาปรับใช้ และพึ่งพาตัวเองตามแนวคิดศาสตร์พระราชา พบกับกิจกรรมฟลิกูด อาทิ จิบกาแฟริมคลอง ล่องเรือชมประวัติศาสตร์ ชมวิถีชีวิตริมน้ำและวัฒนธรรมท้องถิ่น ที่บ้านเรือนไทยโบราณ สานิตการสานตะกร้าสูสีน้าโกลอปห้าดาวระดับประเทศ



4



### บ้านข้าวหอม ฟาร์มสาดย์

ต.หัวไผ่ อ.เมืองลพบุรี จ.สิงห์บุรี

แหล่งท่องเที่ยวเชิงเกษตรที่เน้นความเป็นเกษตรครบวงจร ปลูกข้าวเป็นหลัก ปลูกผักเป็นรอง โดยใช้เรื่องราวทางการเกษตรเป็นตัวเชื่อมโยง เรียนรู้ทุกขั้นตอนกว่าจะมาเป็นข้าว ชวนทำกิจกรรม ตั้งแต่ปักดำไปจนกระทั่งสีข้าว สามารถนำข้าวกลับไปได้เลย นอกจากนี้ ยังมีกิจกรรมอื่น ๆ อีก เช่น การปลูกผัก ปลูกปลา พายเรือในร่องสวน เก็บผลไม้ ปั่นจักรยาน เก็บไข่ เหมาะแก่การพาครอบครัวมาพักผ่อนนอนฟาร์มในวิถีชาวเกษตร



5





# DAY 2



## สิงห์บุรี



### วัดโทร

ต.ช้ำน้ำร้าย อ.อินทร์บุรี จ.สิงห์บุรี

วัดเก่าแก่ที่มีลักษณะเด่นของโบสถ์ที่ไม่ธรรมดา ที่ชาวบ้านเรียกว่า “โบสถ์มหาอุด” เพราะมีทางเข้าออกเพียงทางเดียว ตัวโบสถ์กรุด้วยอิฐตามกาลเวลา แต่ยังคงตั้งตระหง่านอยู่ได้ด้วยต้นโทรและต้นโพธิ์ ขึ้นปกคลุมโดยรอบ มีรากยึดติดกับกำแพงแน่นหนา โดยหลังคาได้ยุพังไปแล้ว มีเพียงร่มเงาจากต้นไม้คอยบังแดดบังฝน ภายในประดิษฐานหลวงพ่อขาว หรือ หลวงพ่อวัดโทร ซึ่งได้รับการบูรณะจากแรงศรัทธาของชาวบ้าน

### มิวเซียมสิงห์บุรี

ต.บางพุทรา อ.เมืองสิงห์บุรี จ.สิงห์บุรี

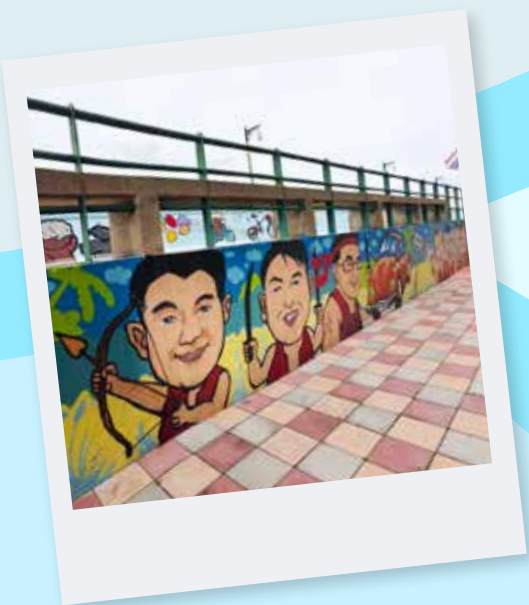
ปรับปรุงจากอาคารศาลากลางหลังเก่า (ร.ศ.130) ที่มีสถาปัตยกรรมโคโลเนียล สีเหลืองมีสตาร์ด สนุกกับการชมนิทรรศการถาวร “กรัพย์เมืองสิงห์” ซึ่งถ่ายทอดเรื่องราวของเมืองสิงห์บุรีผ่านประวัติศาสตร์ สังคม ผู้คน ภูมิปัญญา และวัฒนธรรม ตั้งแต่อดีตจนถึงปัจจุบัน โดยใช้สื่อการเรียนรู้ ในรูปแบบมัลติมีเดีย ตอบโจทย์ความสนุก แห่งการเรียนรู้ ให้ประวัติศาสตร์ไม่น่าเบื่ออีกต่อไป  
\*\*เปิดให้เข้าชม วันอังคาร-อาทิตย์ เวลา 09.00-16.30 น. (ปิดวันจันทร์)



### สตรีทอาร์ต สะพานบางระจัน

ต.บางพุทรา อ.เมืองสิงห์บุรี จ.สิงห์บุรี

เป็นสตรีทอาร์ตที่ยาวที่สุดในเมืองไทย งานศิลปะบนกำแพงแนวกันน้ำริมแม่น้ำเจ้าพระยา เริ่มวาดตั้งแต่สะพานบางระจัน ยาวไปจนถึง สะพานอนุสรณ์ 100 ปี สิงห์บุรี เกิดจากการร่วมแรงร่วมใจกัน ในทุกภาคส่วน ช่วยกันวาดภาพที่สื่อถึงประวัติศาสตร์ วัฒนธรรม ประเพณี วิถีชีวิต ตลอดจนอัตลักษณ์ของเมือง ก่อให้เกิดความสามัคคีในชุมชน และกระตุ้นเศรษฐกิจ การท่องเที่ยวท้องถิ่นได้เป็นอย่างดี



### ตลาดไทยย้อนยุคบ้านบางระจัน

บริเวณวัดโพธิ์เก้าต้น อ.ค่ายบางระจัน จ.สิงห์บุรี

เป็นตลาดชุมชนที่จำลองบรรยากาศค่ายบางระจัน ร่มรื่นด้วย ร่มเงาไม้ใหญ่ ชุมจำหน่ายสินค้าที่ทำด้วยวิถีดุริตชนชาติ มีทั้งอาหารคาวหวานแบบไทย ๆ ของกินหายาก ของดีเมืองสิงห์ พ่อค้าแม่ขายแต่งกายย้อนยุคแบบชาวบ้านบางระจัน สมัยกรุงศรีอยุธยา พร้อมใจกันพูดจาลงท้ายประโยคว่า “ขอรับ และ เจ้าคะ” ตื่นตาตื่นใจกับการแสดงละคร การใช้อาวุธและ ศิลปะการต่อสู้ เกมมิซัดให้นักท่องเที่ยวได้ลองใส่ดินตลาดอีกด้วย



### พิพิธภัณฑ์เตาเผาแม่น้ำน้อย

ต.เชิงกลัด อ.บางระจัน จ.สิงห์บุรี

ท่องเที่ยวประวัติศาสตร์และโบราณคดี ชมร่องรอยความเจริญทางอารยธรรม และสภาพสังคมในยุคก่อน เป็นแหล่งผลิตเครื่องปั้นดินเผาขนาดใหญ่ที่สุดใน สมัยกรุงศรีอยุธยา ค้นพบเตาเผาจำนวนมากกระจายตัวตลอดแนวแม่น้ำน้อย ที่นี่จัดแสดงเตาเผาที่ขุดพบ และตัวอย่างเครื่องปั้นดินเผาที่พบเจอในบริเวณนี้ อาทิ ไห ไหสี่หู อ่าง ครก ช่อฟ้า กระเบื้องปูพื้น กระสุนปืนใหญ่ โดยเฉพาะ ก่อนน้ำดินเผา ซึ่งมีการใช้งานจริงที่พระราชวังนารายณ์ราชนิเวศน์  
\*\*เปิดให้เข้าชมทุกวัน เวลา 08.30-16.30 น.





# DAY 3

## ชัยนาท



1

### วัดพระบรมธาตุวรวิหาร

ต.ชัยนาท อ.เมืองชัยนาท จ.ชัยนาท

วัดเก่าแก่ที่เป็นศูนย์รวมศรัทธาชาวพุทธตั้งแต่ครั้งสมัยกรุงศรีอยุธยา เคยเป็นสถานที่ศักดิ์สิทธิ์สำหรับประกอบพิธีพุทธาภิเษกของพระมหากษัตริย์ทุกพระองค์ โดยถือกันว่าน้ำที่หน้าวัดเป็นน้ำศักดิ์สิทธิ์ที่ถูกลำไปใช้ในพิธีถือน้ำพิพัฒน์สัตยาอีกแห่งหนึ่ง ภายในพระวิหารเก้าห้อง มีบ่อน้ำพระพุทธรูปศักดิ์สิทธิ์ ที่มีน้ำออกมาตามธรรมชาติ พระปรารภเจดีย์สร้างด้วยศิลาแลงบรรจุพระบรมสารีริกธาตุ ประเพณีสำคัญ ได้แก่ พิธีห่มผ้าพระธาตุเจดีย์ ที่จัดขึ้นทุกปีในเทศกาลวันเข้าพรรษา เพื่อน้อมสักการะบูชาต่อองค์สมเด็จพระสัมมาสัมพุทธเจ้า



### พิพิธภัณฑสถานแห่งชาติ ชัยนาทมุนี

ต.ชัยนาท อ.เมืองชัยนาท จ.ชัยนาท

2

ตั้งอยู่ใกล้กับวัดพระบรมธาตุวรวิหาร ด้วยพระชัยนาทมุนี อดีตเจ้าอาวาสวัดพระบรมธาตุวรวิหาร ตั้งใจรวบรวมศิลปวัตถุและโบราณวัตถุ ที่ถูกพบในจังหวัดชัยนาทและบริเวณใกล้เคียงเอาไว้ และได้ยกให้เป็นสมบัติของชาติในเวลาต่อมา เพื่อให้เป็นประโยชน์ในการเรียนรู้ประวัติศาสตร์และโบราณคดีไทย ไฮไลท์สายมูห้ามพลาดที่ชั้น 2 ของพิพิธภัณฑสถานจัดแสดงพระพิมพ์ตั้งแต่ศิลปะยุคทวารวดีเรื่อยมาจนถึงสมัยรัตนโกสินทร์ มีแม่พิมพ์และแม่พิมพ์ไม้ให้ชมอีกด้วย  
\*\*เปิดให้เข้าชม วันพุธ-อาทิตย์ เวลา 09.00-16.00 น. (ปิดวันจันทร์-วันอังคาร)



### สวนนกชัยนาท

ต.เวท่างาพระ อ.เมืองชัยนาท จ.ชัยนาท

3

สวนสัตว์ที่มีไฮไลท์เป็นกรงนกขนาดใหญ่ที่สุดในเอเชีย นกหลากหลายสายพันธุ์ทั้งไทยและต่างประเทศ บินได้อิสระในกรงกว้าง นอกจากนี้ ยังมีอาคารแสดงพันธุ์ปลาลุ่มแม่น้ำเจ้าพระยา รวบรวมพันธุ์ปลาน้ำจืดไว้มากมาย ให้ได้ชมผ่านอุโมงค์แก้วใต้น้ำ พร้อมการแสดงโชว์ดำน้ำให้อาหารปลา ศูนย์วิทยาศาสตร์ กอล์ฟจำลอง อาคารพิพิธภัณฑน์ไข่มุก ซึ่งรวบรวมไข่มุกพันธุ์หายาก ใกล้เคียงพันธุ์ทั่วโลก มีรกรงพาเที่ยวชมบริเวณโดยรอบแบบใกล้ชิดธรรมชาติ ร่มรื่นด้วยสวนหย่อมและน้ำตกจำลอง  
\*\*เปิดให้เข้าชมทุกวัน เวลา 08.30-17.00 น.



### ลาบเปิดชัยนาท

ต.เวท่างาพระ อ.เมืองชัยนาท จ.ชัยนาท

ชัยนาทร้านเด็ด ต้องลาบเปิดชัยนาท ร้านเก่าแก่ประจำเมือง ไม่ไกลจากสวนนก เมนูประจำร้านเป็นอาหารไทยอีสานรสชาติจัดจ้าน ลาบเปิด เมนูพระเอกที่ต้องสั่ง เนื้อเป็ดเทศและเครื่องในคลุกเคล้าข้าวคั่วรสแซ่บถึงเครื่อง ลองแกงเปิดผัดกับพริกแกงใส่หน่อไม้ดองหรือปากเปิดทอดกระเทียมพริกไทย รับรองถูกปากถูกใจกันทุกคน  
\*\*เปิดให้บริการทุกวัน เวลา 09.00-21.00 น.



4



### วัดปฐมเทศนาอรัญวาสี (เวทาลอง)

ต.เวท่างาพระ อ.เมืองชัยนาท จ.ชัยนาท

5

วัดตั้งอยู่บริเวณไหล่เขา เป็นที่ตั้งของสำนักปฏิบัติธรรม ประดิษฐานพระพุทธรูปอรัญวาสี พระพุทธรูปองค์ใหญ่สีทองอร่าม งดงามด้วยศิลปะสมัยสุโขทัย ภายในอุโบสถบนยอดเขา มีรูปปั้นพระเกจิอาจารย์ชื่อดัง ได้แก่ หลวงพ่อจั่น หลวงพ่อกบ และหลวงพ่อกาฬ มีพระธาตุเจดีย์บรรจุพระบรมสารีริกธาตุสูงเด่น อีกทั้งจุดนี้ยังเป็นจุดชมวิวเมืองชัยนาทที่ชัดเจน สวยงามทั้งเวลากลางวันและยามค่ำคืน





รู้ทำลอง  
12สไตค์

# สมุทรปราการ-สมุทรสาคร สมุทรสงคราม

## เที่ยวกินลม ชมวัฒนธรรมชุมชน สนุกกำลังสาม ที่เมือง 'สามสมุทร'

ทริปเที่ยวเที่ยวครบจังหวัดที่ขึ้นต้นด้วย "สมุทร" สามแห่ง ที่รวบรวมความงดงามของวัฒนธรรม  
วิถีชีวิตชุมชนและธรรมชาติไว้ด้วยกัน ออกไปสัมผัสบรรยากาศของเมืองริมฝั่งน้ำ  
เที่ยวชมสถานที่สำคัญ เก็บเกี่ยวความสุขในสมุทรปราการ สมุทรสาคร และสมุทรสงคราม

### MUST SEEK

- **สมุทรปราการ** : 1. คังบางกะเจ้า  
2. เมืองโบราณ สมุทรปราการ  
3. พิพิธภัณฑ์ช้างเอราวัณ
- **สมุทรสาคร** : 1. สตรีทอาร์ต/ชุมชนบ้านท่าฉลอม  
2. ศาลพันท้ายนรสิงห์
- **สมุทรสงคราม** : 1. ตลาดน้ำอัมพวา  
2. ตลาดร่มหุบ  
3. วัดบางกุ้ง

### MUST TRY

- **สมุทรปราการ** : ทิพาอาร์ทริมทางน้ำที่บึงตะโก ชิมพอร์ด  
เวคบอร์ด เคบิลส์ตี และวินด์เซิร์ฟ
- **สมุทรสาคร** : 1. สมุทรสาครโน้ทรีน  
2. พาย SUP BOARD
- **สมุทรสงคราม** : กิจกรรม พาย SUP BOARD-พายเรือคายัค



### MUST BUY

- **สมุทรปราการ** : 1. ปลาสดบางบ่อ  
2. มะม่วงน้ำดอกไม้สมุทรปราการ (สินค้า GI)
- **สมุทรสาคร** : 1. เครื่องเบญจรงค์ดอนไก่ดี  
2. มะพร้าวน้ำหอมบ้านแพ้ว
- **สมุทรสงคราม** : 1. ผลิตภัณฑ์จากมะพร้าว  
2. ส้มโอบางใหญ่

### MUST TASTE

- **สมุทรปราการ** : 1. ขนมขี้หนูจากใจ  
2. เบียงกลีบบัวพริกเกลือ  
3. กุ้งหยียัดบ้านสาขลา
- **สมุทรสาคร** : 1. เมนุหอยพิมหรือหอยปึกนางฟ้า  
2. ลอดช่องวัดเจษ  
3. หนึ่กรอบข้างวังวัด
- **สมุทรสงคราม** : น้ำพริกกะปิ+ปลาทุกอด โขชะคราม

### MUST SEE

- **สมุทรปราการ** : 1. ประเพณีรับบัว หนึ่งเดียวในโลก  
2. ประเพณีสงกรานต์พระประแดง
- **สมุทรสาคร** : งานประเพณีแห่เจ้าพ่อหลักเมืองสมุทรสาคร
- **สมุทรสงคราม** : งานประเพณีวันลอยกระทง ทานกล้วย



# DAY 1 สมุทรปราการ



## เมืองโบราณ

ต.บางปูใหม่ อ.เมืองสมุทรปราการ จ.สมุทรปราการ

แต่งกายย้อนยุคไปเที่ยวย้อนเวลาที่เมืองโบราณ พิพิธภัณฑ์กลางแจ้งขนาดใหญ่ที่สุดในโลก ซึ่งจำลองสถานที่สำคัญทางประวัติศาสตร์และวัฒนธรรมจากทั่วประเทศ มารวมไว้ในพื้นที่กว่า 800 ไร่ ตั้งแต่ปราสาทหินพิมาย พระที่นั่งสรรเพชญปราสาท วัดมหาธาตุสุโขทัย พระพุทธบาทสระบุรี และตลาดน้ำ เป็นต้น นอกจากความสนุกเพลิดเพลินในการถ่ายภาพสวย ๆ ยังเป็นโอกาสได้เรียนรู้ประวัติศาสตร์และวัฒนธรรมทั่วไทยได้ภายในวันเดียว

1



2



## พิพิธภัณฑ์ช้างเอราวัณ

ต.บางเมือง อ.เมืองสมุทรปราการ จ.สมุทรปราการ

เยี่ยมชมพิพิธภัณฑ์ช้างเอราวัณ สัญลักษณ์สำคัญของเมืองปากน้ำ อลังการทั้งรูปลักษณ์ภายนอก ที่เป็นช้างสามเศียรโลหะขนาดมหึมา ซึ่งเป็นอาคารพิพิธภัณฑ์ ภายในตกแต่งอย่างวิจิตรบรรจง ด้วยลวดลายปูนปั้น งานคุนโลหะ เเบญจรงค์ และกระจกสี แบ่งพื้นที่เป็น 3 ชั้น ได้แก่ สุวรรณภูมิ โลกมนุษย์ และจักรวาล จัดแสดงศิลปะวัตถุและประติมากรรมแห่งศรัทธาจากทั่วโลก มีบรรยากาศที่ศักดิ์สิทธิ์และงดงามราวกับสวรรค์



## วัดโสการาม

ต.ท้ายบ้าน อ.เมืองสมุทรปราการ จ.สมุทรปราการ

มาฮิลใจในบรรยากาศที่สงบเงียบที่วัดโสการาม สักการะพระพุทธรูปเจดีย์ หมู่เจดีย์สีขาว 13 องค์ ที่ประดิษฐานพระบรมสารีริกธาตุ ภายในวัดยังมี วิหารวิสุทธธรรมรังสี ที่เก็บรักษาพระสังฆารของหลวงพ่อบุญ เจ้าอาวาสรูปแรก บริเวณวัดเหมาะแก่การปฏิบัติธรรมและฝึกสมาธิ สำหรับผู้แสวงหาความสงบทั้งทางกายและใจ

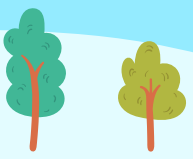
3

## หอชมเมืองสมุทรปราการ

ต.ปากน้ำ อ.เมืองสมุทรปราการ จ.สมุทรปราการ

ขึ้นหอชมเมืองสมุทรปราการ แลนด์มาร์คแห่งใหม่ ซึ่งถือเป็น Unseen New Chapters ของจังหวัด เพลิดเพลินกับการชมทัศนียภาพ ในมุมสูงแบบ 360 องศา โดยหอชมเมืองสูง 179 เมตร ถูกออกแบบเป็น อุทยานการเรียนรู้อ่าวไทย แบ่งพื้นที่ออกเป็น 4 ส่วน ได้แก่ พิพิธภัณฑ์เด็ก พิพิธภัณฑ์สมุทรปราการ ห้องสมุด และชั้นบนสุดที่เป็นจุดชมวิว ให้สัมผัสความงดงามของจังหวัดสมุทรปราการ ในมุมมองที่ชัดเจน

4





# สมุทรปราการ-สมุทรสาคร



## DAY 2

1



### พระสมุทรเจดีย์

ต.ปากคลองปลากด อ.พระสมุทรเจดีย์ จ.สมุทรปราการ

ในอดีตเคยถูกเรียกว่าพระเจดีย์กลางน้ำ เพราะอยู่บนเกาะเล็ก ๆ กลางแม่น้ำเจ้าพระยา ก่อนดินตะกอนจะทับถมจนเชื่อมต่อกับแผ่นดิน พระสมุทรเจดีย์เป็นสถานที่สำคัญทางศาสนา ที่ชาวบ้านมาราบไหว้ เพื่อความเป็นสิริมงคล และในทุกปี ชาวสมุทรปราการจะร่วมใจกัน จัดงานยิ่งใหญ่ เพื่อนมัสการพระสมุทรเจดีย์ ชาวสมุทรปราการจะร่วมใจกัน



2

### วัดขุนสมุทรจีน

ต.แหลมฟ้าผ่า อ.พระสมุทรเจดีย์ จ.สมุทรปราการ

ไปเที่ยววัดขุนสมุทรจีน ที่ยังคงอยู่จากกิดเขาชะชายฝั่ง จนถูกโอบล้อมด้วยทะเล กลายเป็นวัดบนเกาะกลางอ่าวไทย และต้องนั่งเรือเพื่อมาวัดเท่านั้น ภายในวัดมีสิ่งที่น่าสนใจหลายแห่ง เช่น โบสถ์หลังเก่าที่ปรากฏร่องรอยการจมน้ำให้เห็น หลวงพ่อปากแดง พระพุทธรูปปางห้ามสมุทร โบสถ์ไม้สักทอง ฯลฯ เก๋งจีนเจ้าแม่กวนอิม ถือเป็นจุดท่องเที่ยวอันซีนที่ควรมาเยือน

3



### จุดชมวิวสะพานแดง

ต.พันท้ายนรสิงห์ อ.เมืองสมุทรสาคร จ.สมุทรสาคร

สะพานแดงเป็นสะพานไม้สีแดงที่ทอดยาวไปในทะเล สร้างขึ้น เพื่อให้คนเดินชมวิวทะเล และความอุดมสมบูรณ์ของป่าชายเลน ซึ่งเป็นแหล่งอนุรักษสัตว์น้ำและธรรมชาติ เป็นจุดชมพระอาทิตย์ตกดิน ที่มีทัศนียภาพที่สวยงาม ในช่วงปลายเดือนตุลาคมถึงเมษายน จะมีนกนางนวลอพยพ มาให้ดูทุกปีเหมือนที่บางปู

4



### สตรีทอาร์ต บ้านท่าลอม

ต.ท่าลอม อ.เมืองสมุทรสาคร จ.สมุทรสาคร

เดินเล่นชม สตรีทอาร์ต ที่บ้านท่าลอม ชุมชนเก่าแก่ ที่มีความเป็นมาอย่างยาวนาน โดยมีประวัติศาสตร์เกี่ยวข้องกับการทำประมงมาตั้งแต่สมัยกรุงรัตนโกสินทร์ตอนต้น ปัจจุบันกลายเป็นแหล่งท่องเที่ยวเชิงวัฒนธรรม ที่โดดเด่นด้วยภาพวาด Street Art ที่สะท้อนถึงวัฒนธรรม และเล่าเรื่องราววิถีชีวิตชุมชน นอกจากนี้ยังมีภาพวาด ที่แสดงถึงประวัติศาสตร์ของท่าลอม และความงดงามของ แม่น้ำท่าจีนกระจายตัวอยู่บนถนนทวายน รวมถึงเฟาที่อลายนาริ๊ง ที่ชวนให้ตามไปเก็บภาพให้ครบ



5



### สมเด็จพระเจ้าตากสินมหาราช วัดแหลมสุวรรณาราม

ต.ท่าลอม อ.เมืองสมุทรสาคร จ.สมุทรสาคร

สักการะพระพุทธรูปทรงเครื่องกษัตริย์ที่งดงามที่สุด องค์หนึ่งในประเทศ ที่วัดแหลมสุวรรณาราม วัดเก่าแก่ที่มีมาตั้งแต่สมัยอยุธยาตอนปลาย สมเด็จพระเจ้าตากสินมหาราช พระพุทธสิริจักรพรรดิมุณีสัมพุทธชยันตีศรีศาสดา มีขนาดหน้าตัก 9 เมตร สูงถึง 21 เมตร ประดิษฐานอย่างงามสง่า ริมฝั่งแม่น้ำท่าจีน ซึ่งเป็นที่ศรัทธาของชาวท่าลอม มักจะมาสักการะขอพรในเรื่องต่าง ๆ นับเป็นสมเด็จพระเจ้าตากสินมหาราชองค์ที่ 5 ของไทย และเป็น Unseen New Chapters ของสมุทรสาครที่ไม่ควรพลาด

6

### นั่งรถไฟสายบ้านแหลม-แม่กลอง

ต.ท่าลอม อ.เมืองสมุทรสาคร จ.สมุทรสาคร

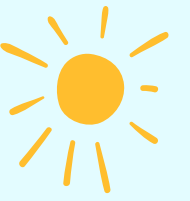
ลองนั่งรถไฟเล่นเพลิน ๆ กับเส้นทางรถไฟสายบ้านแหลม-แม่กลอง เส้นทางรถไฟระยะทางสั้น ๆ ให้ประสบการณ์สนุกและทรงคุณค่า รถไฟขบวน 4383 ออกจากสถานีบ้านแหลม เวลา 10.10 น. ถึงสถานีแม่กลองราว เวลา 11.10 น. นอกจากจะได้ชมทิวทัศน์ของ แม่น้ำแม่กลองและสีส้มของชุมชนริมน้ำ ไฮไลต์สำคัญ คือ ตลาดร่มหุบ ที่มีชีวิตชีวาทุกครึ่งยามที่รถไฟแล่นผ่าน





# DAY 3 สมุทรสงคราม

1



## วัดบางกะพ้อม

ต.อัมพวา อ.อัมพวา จ.สมุทรสงคราม

วัดบางกะพ้อม เป็นวัดเก่าแก่ที่สร้างขึ้นตั้งแต่สมัยกรุงศรีอยุธยาตอนปลาย เป็นที่ประดิษฐานของรอยพระพุทธรูป 4 รอย ที่จำลองมาจากพระพุทธรูปเจ้า 4 พระองค์วางทับซ้อนกันอยู่ เป็นภาพแปลกตาที่ไม่เหมือนที่ใด ถือเป็นหนึ่งใน **Unseen New Chapters** ของสมุทรสงคราม ภายในวัดยังมีภาพจิตรกรรมฝาผนัง ที่บอกเล่าเรื่องราวพุทธประวัติ และวิถีชีวิตของชาวบ้านในอดีต รวมถึงเป็นที่ประดิษฐานของหลวงพ่อกษัตริย์พระพุทธรูปศักดิ์สิทธิ์ที่ชาวบ้านในพื้นที่นับถือมาเป็นเวลานาน



2

## โครงการอัมพวาชัยพัฒนานุรักษ์ ตลาดน้ำอัมพวา

ต.อัมพวา อ.อัมพวา จ.สมุทรสงคราม

เรียนรู้และสัมผัสวิถีชีวิตและวัฒนธรรมชาวอัมพวา ที่โครงการอัมพวาชัยพัฒนานุรักษ์ โครงการในสมเด็จพระกนิษฐาธิราชเจ้า กรมสมเด็จพระเทพรัตนราชสุดาฯ สยามบรมราชกุมารี ที่ทรงนำที่ดินที่ได้รับมอบหมาย มาทำโครงการพัฒนาให้เกิดประโยชน์แก่ชุมชน แบ่งพื้นที่เป็นสวนชัยพัฒนานุรักษ์ ลานวัฒนธรรมฯ พิพิธภัณฑ์ที่แสดงสิ่งของเครื่องใช้ในชุมชน ก่อนไปเลือกซื้อของกิน และทัศนกรรมในตลาดน้ำอัมพวา ที่ยังคงเสน่ห์แบบวันวาน



3

## โบสถ์ปรกโพธิ์ ค่ายบางกุ้ง

ต.บางกุ้ง อ.บางคนที จ.สมุทรสงคราม

กราบไหว้สิ่งศักดิ์สิทธิ์ที่วัดบางกุ้ง วัดเก่าแก่สมัยกรุงศรีอยุธยา มีโบสถ์เก่าแก่ที่ถูกปกคลุมด้วยรากของโพธิ์ ต้นไทร ต้นไทร และต้นกร่าง ที่ร่วมกันทางกิ่งใบปกคลุมแทนหลังคา ให้ร่มครึ้ม ร่มเงา สักการะหลวงพ่อนิลมณีภายในโบสถ์เพื่อความเป็นสิริมงคล และที่ด้านหลังโบสถ์ยังมีศาลนางไม้เจ้าจอม ที่ชาวท้องถิ่นมักมาขอพร ให้ประสบแต่โชคลาภ ในบริเวณวัดยังเป็นที่ตั้งของค่ายบางกุ้ง ค่ายทหาร ที่รับมือกับข้าศึกในสมัยกรุงศรีอยุธยา ยังมีการจำลองกำแพงค่ายไว้ให้ชม



## โบสถ์บางนกแขวก

ต.บางนกแขวก อ.บางคนที จ.สมุทรสงคราม

เยี่ยมชมโบสถ์คริสต์บางนกแขวก หรืออาสนวิหารแม่พระบังเกิด ที่เป็นศูนย์กลางแห่งศรัทธาแห่งชาวคาทอลิกในพื้นที่ และยังเป็นโบสถ์คาทอลิกที่เก่าแก่ที่สุดในประเทศไทย สร้างขึ้นในสมัยรัชกาลที่ 5 โดยชาวฝรั่งเศส ในสมัยที่ศาสนาคริสต์เริ่มเข้ามาเผยแพร่ในประเทศไทย ในรูปแบบของสถาปัตยกรรมแบบโกธิคที่สวยงาม ภายในประดับกระจกสีจากฝรั่งเศส และบานประตูตกแต่งแบบไทยประยุกต์

4





# รู้ทำลอง! 12สโตร์

## สมุทรสาคร-สมุทรสงคราม

### เที่ยวเมืองสองน้ำ ดื่มด่ำวิถีชุมชนน้ำจืดและชาวน้ำเค็ม

สัมผัสกับมนต์เสน่ห์ของวิถีชีวิตริมแม่น้ำ วัฒนธรรมท้องถิ่น  
สมุทรสาครนั้นขึ้นชื่อในด้านการท่องเที่ยวที่เชื่อมโยงกับวิถีชาวประมง  
ในขณะที่จังหวัดสมุทรสงครามนั้นมีความสงบและเป็นธรรมชาติ  
เป็นแหล่งรวมของอร่อยและของฝากมากมาย



#### MUST SEEK

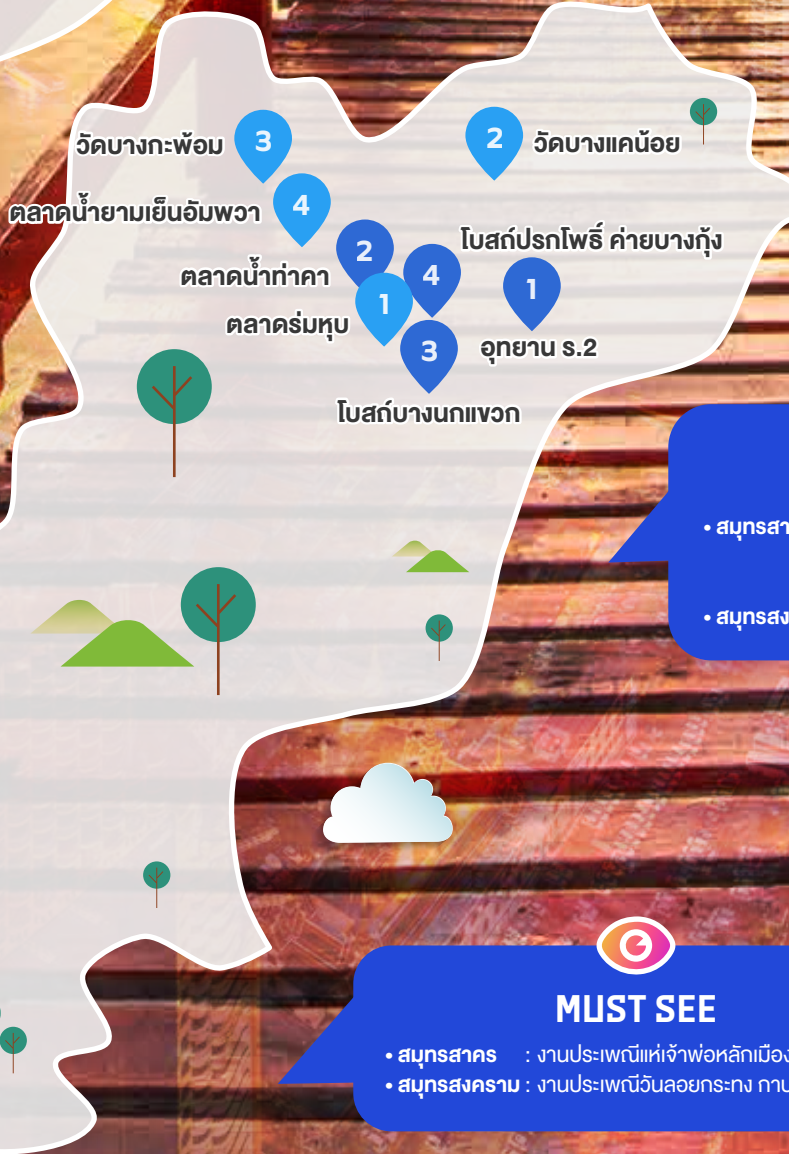
- สมุทรสาคร : 1. สตรีทอาร์ต/ชุมชนบ้านท่าฉลอม  
2. ศาลพันท้ายนรสิงห์
- สมุทรสงคราม : 1. ตลาดน้ำอัมพวา  
2. ตลาดร่มหุบ  
3. วัดบางกุ้ง

#### MUST TRY

- สมุทรสาคร : 1. สมุทรสาครไนท์รัน NIGHT RUN  
2. พาย SUP BOARD
- สมุทรสงคราม : กิจกรรม พาย SUP BOARD-พายเรือคายัก

#### MUST BUY

- สมุทรสาคร : 1. เครื่องเบญจรงค์ค้อนโก่ดี  
2. มะพร้าวน้ำหอมบ้านแพ้ว
- สมุทรสงคราม : 1. ผลิตภัณฑ์จากมะพร้าว  
2. ส้มโงาชาวใหญ่



#### MUST TASTE

- สมุทรสาคร : 1. เมนุหอยพิบหรือหอยปักนางฟ้า  
2. ลอดช่องวัดเจษ  
3. หมี่กรอบช่างรังวัด
- สมุทรสงคราม : น้ำพริก-ปี+ปลาทุกอด ไบชะคราม

#### MUST SEE

- สมุทรสาคร : งานประเพณีแห่เจ้าพ่อหลักเมืองสมุทรสาคร
- สมุทรสงคราม : งานประเพณีวันลอยกระทง กาบกล้วย



# DAY 1 สมุทรสาคร

1

## สตรีทอาร์ต บ้านท่าฉลอม

ต.ท่าฉลอม อ.เมืองสมุทรสาคร จ.สมุทรสาคร

เดินเล่นชม สตรีทอาร์ต ที่บ้านท่าฉลอม ชุมชนเก่าแก่ที่มีความเป็นมาอย่างยาวนาน โดยมีประวัติศาสตร์เกี่ยวข้องกับการทำประมงมาตั้งแต่สมัยกรุงรัตนโกสินทร์ตอนต้น ปัจจุบันกลายเป็นแหล่งท่องเที่ยวเชิงวัฒนธรรม ที่โดดเด่นด้วยภาพวาด Street Art ที่สะท้อนถึงวัฒนธรรม และเล่าเรื่องราววิถีชีวิตชุมชน นอกจากนี้ยังมีภาพวาดที่แสดงถึงประวัติศาสตร์ของท่าฉลอม และความงดงามของแม่น้ำท่าจีนกระจายตัวอยู่บนถนนทวาย รวมถึงฝาตู้ลอยน้ำรักที่ชวนให้ตามไปเก็บภาพให้ครบ



2



amazing THAILAND  
**Unseen New Chapters**  
บันทึกฉบับใหม่ เปิดโลกมุมมอง

## สมเด็จพระองค์ปฐม วัดแหลมสุวรรณาราม

ต.ท่าฉลอม อ.เมืองสมุทรสาคร จ.สมุทรสาคร

สักการะพระพุทธรูปทรงเครื่องกษัตริย์ที่งดงามที่สุดองค์หนึ่งในประเทศไทย ที่วัดแหลมสุวรรณาราม วัดเก่าแก่สมัยอยุธยาตอนปลาย สมเด็จพระองค์ปฐม พระพุทธสิหิงค์พระรัตนมุนีสัมพุทธชยันตรีศรีสาคร มีขนาดหน้าตัก 9 เมตร สูงถึง 21 เมตร ประดิษฐานอย่างงามสง่าริมฝั่งแม่น้ำท่าจีน ซึ่งเป็นที่ศรัทธาของชาวท่าฉลอม มักจะมาสักการะขอพรในเรื่องต่าง ๆ นับเป็นสมเด็จพระองค์ปฐมองค์ที่ 5 ของไทย และเป็น Unseen New Chapters ของสมุทรสาครที่ไม่ควรพลาด



## วัดช่องลม

ต.มหาชัย อ.เมืองสมุทรสาคร จ.สมุทรสาคร

วัดช่องลมสร้างขึ้นในสมัยรัชกาลที่ 4 และมีบทบาทสำคัญในช่วงสงครามโลกครั้งที่ 2 เมื่อชาวบ้านมหาชัยใช้วัดนี้ เป็นที่หลบภัยจากการโจมตีของเครื่องบินศัตรู พระพุทธรูปหลวงพ่อกิ่งซึ่งเป็นพระพุทธรูปศักดิ์สิทธิ์ที่ประดิษฐานอยู่ในอุโบสถ เป็นที่เคารพนับถือของชาวบ้านมาตั้งแต่อดีตจนถึงปัจจุบัน วัดนี้ตั้งอยู่ริมแม่น้ำท่าจีน ทำให้บรรยากาศเย็นสบาย เหมาะสำหรับการทำบุญและพักผ่อน

3

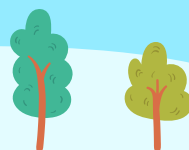


## จุดชมวิวสะพานแดง

ต.พันท้ายนรสิงห์ อ.เมืองสมุทรสาคร จ.สมุทรสาคร

สะพานแดงเป็นสะพานไม้สีแดงที่ทอดยาวไปในทะเล สร้างขึ้นเพื่อให้คนเดินชมวิวทะเล และความอุดมสมบูรณ์ของป่าชายเลน ซึ่งเป็นแหล่งอนุรักษ์สัตว์น้ำและธรรมชาติ เป็นจุดชมพระอาทิตย์ตกดินที่มีทัศนียภาพที่สวยงาม ในช่วงปลายเดือนตุลาคมถึงเมษายน จะมีชมนกนางนวลอพยพ มาให้ชมเหมือนที่บางปู

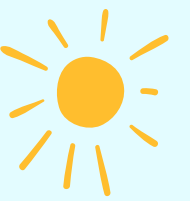
4





# DAY 2 สมุทรสงคราม

7



## ตลาดร่มหุบ

ตลาดแม่กลอง อ.เมืองสมุทรสาคร จ.สมุทรสงคราม

ตลาดร่มหุบ หรือ “ตลาดแม่กลอง” คือหนึ่งในสถานที่ท่องเที่ยวที่ไม่เหมือนใคร ความพิเศษของตลาดนี้คือ เวลาที่มีรถไฟวิ่งผ่าน พ่อค้าแม่ค้าจะหุบร่ม และย้ายของออกอย่างรวดเร็ว เพื่อให้รถไฟผ่านไป ก่อนจะมาตั้งแผงใหม่อีกครั้ง สินค้าที่ขายในตลาดมักเป็นของสด เช่น ผัก ผลไม้ และอาหารทะเล ตลาดแห่งนี้ถือเป็นเสน่ห์ของสมุทรสงคราม ที่ดึงดูดนักท่องเที่ยวทั้งชาวไทยและต่างชาติ ที่ต้องการสัมผัสบรรยากาศที่แปลกใหม่

2



## วัดบางแค่น้อย

ต.แควอ้อม อ.อัมพวา จ.สมุทรสงคราม

วัดบางแค่น้อย มีพระอุโบสถที่สร้างจากไม้สักทอง ซึ่งแกะสลักลวดลายอย่างวิจิตรบรรจง สะท้อนถึงความชำนาญของช่างไม้ในอดีต ภายในพระอุโบสถประดิษฐานพระพุทธรูปประธาน ที่มีความศักดิ์สิทธิ์ และบรรยากาศที่เงียบสงบและเหมาะสำหรับผู้ที่ต้องการมาพักผ่อนใจท่ามกลางธรรมชาติ



## วัดบางกะพ้อม

ต.อัมพวา อ.อัมพวา จ.สมุทรสงคราม

วัดบางกะพ้อมเป็นวัดเก่าแก่ ที่สร้างขึ้นตั้งแต่สมัยกรุงศรีอยุธยาตอนปลาย เป็นที่ประดิษฐานของรอยพระพุทธรูป 4 รอย ที่จำลองมาจากพระพุทธรเจ้า 4 พระองค์ วางกับซ้อนกันอยู่ เป็นภาพแปลกตาที่ไม่เหมือนที่ใด ถือเป็นหนึ่งใน **Unseen New Chapters** ของสมุทรสงคราม ภายในวัดยังมีภาพจิตรกรรมฝาผนังที่บอกเล่าเรื่องราวพุทธประวัติ และวิถีชีวิตของชาวบ้านในอดีต รวมถึงเป็นที่ประดิษฐานของหลวงพ่อคง พระพุทธรูปศักดิ์สิทธิ์ที่ชาวบ้านในพื้นที่นับถือมาเป็นเวลานาน

3



amazing THAILAND  
**Unseen New Chapters**  
ปีหมุดใหม่ เปิดไทยมุมต่าง

## ตลาดน้ำยามเย็นอัมพวา

ต.อัมพวา อ.อัมพวา จ.สมุทรสงคราม

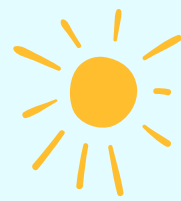
ตลาดน้ำยามเย็นอัมพวาเป็นตลาดน้ำที่มีชีวิตชีวา โดยเฉพาะในช่วงเย็นที่นักท่องเที่ยวหลั่งไหลมาชมบรรยากาศของตลาดน้ำริมคลอง มีอาหารทะเลสดและของหวานมากมาย รวมถึงมีเรือให้บริการพานักท่องเที่ยวล่องเรือชมทัศนียภาพในคลองอัมพวา ในช่วงค่ำยังมีทิวทัศน์ที่สวยงาม ซึ่งเป็นจุดเด่นที่ทำให้ตลาดน้ำแห่งนี้เป็นที่นิยม และมีชื่อเสียงมากทั้งในและต่างประเทศ

4





# DAY 3 สมุทรสงคราม



1

## อุทยาน ร.2

ต.อัมพวา อ.อัมพวา จ.สมุทรสงคราม

อุทยาน ร.2 ตั้งขึ้นเพื่ออนุรักษ์วัฒนธรรมและศิลปะไทย ในสมัยรัชกาลที่ 2 พื้นที่ภายในอุทยานประกอบด้วยบ้านทรงไทย แบบโบราณและสวนสาธารณะขนาดใหญ่ นักท่องเที่ยวสามารถชม ของโบราณและสถาปัตยกรรมดั้งเดิม ที่สะท้อนถึงความรุ่งเรืองของ วัฒนธรรมไทยในอดีต ในบรรยากาศร่มรื่น เหมาะกับการเดินเล่นพักผ่อน



2

## ตลาดน้ำท่าคา

ต.ท่าคา อ.อัมพวา จ.สมุทรสงคราม

มาเดินเล่นที่ตลาดน้ำแบบดั้งเดิม ที่มีเสน่ห์ ของวิถีชีวิตชาวสวน จะมีพ่อค้าแม่ค้าพายเรือ นำสินค้าสดจากสวนมาขายกันบนเรือ อาทิ ผัก ผลไม้ และอาหาร นักท่องเที่ยวสามารถล่องเรือไปตามคลอง เพื่อสัมผัสวิถีชีวิตชาวบ้าน และซื้อสินค้าสดใหม่ได้โดยตรง เป็นการเดินทางสู่วัฒนธรรมตลาดน้ำ เหมือนในอดีต



## โบสถ์บางนกแขวก

ต.บางนกแขวก อ.บางคนที จ.สมุทรสงคราม

เยี่ยมชมโบสถ์คริสต์บางนกแขวก หรืออาสนวิหารแม่พระบังเกิด ที่เป็นศูนย์กลางแห่งศรัทธาแห่งชาวคาทอลิกในพื้นที่ และยังเป็น โบสถ์คาทอลิกที่เก่าแก่ที่สุดในประเทศไทย สร้างขึ้นในสมัย พระบาทสมเด็จพระเจ้าอยู่หัว รัชกาลที่ 5 โดยชาวฝรั่งเศส ในสมัยที่ศาสนาคริสต์เริ่มเข้ามาเผยแพร่ในประเทศไทย ในรูปแบบของสถาปัตยกรรมแบบโกธิคที่สวยงาม ภายในประดับ กระจกสีจากฝรั่งเศส และบานประตูตกแต่งแบบไทยประยุกต์



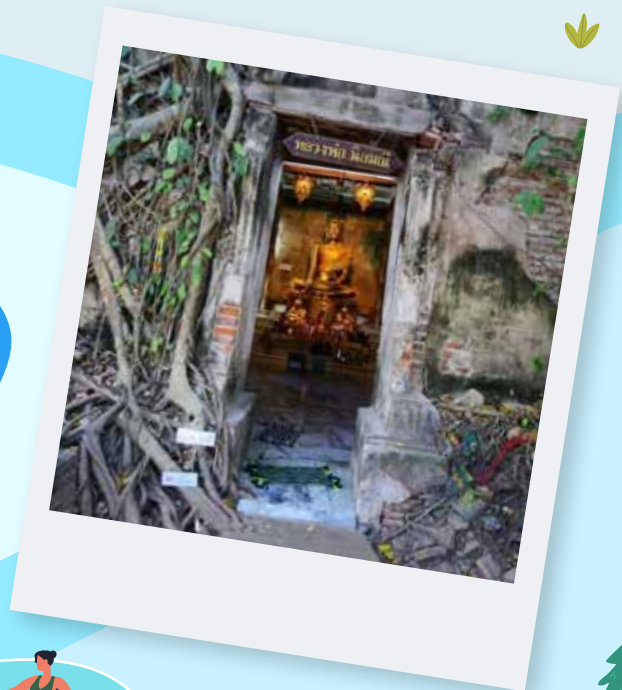
3



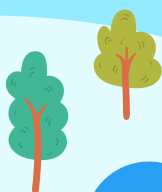
## โบสถ์ปรกโพธิ์ ค่ายบางกุ้ง

ต.บางกุ้ง อ.บางคนที จ.สมุทรสงคราม

กราบไหว้สิ่งศักดิ์สิทธิ์ที่วัดบางกุ้ง วัดเก่าแก่สมัยกรุงศรีอยุธยา มีโบสถ์เก่าแก่ที่ถูกปกคลุมด้วยรากของโพธิ์ ต้นไทร ต้นไทร และต้นกร่าง ที่ร่วมกันทางกิ่งใบปกคลุมแทนหลังคา ให้ร่มครึ้ม ร่มเงา ลึกลับระหลองพอนิรมล ภายในโบสถ์เพื่อความเป็นสิริมงคล และที่ด้านหลังโบสถ์ยังมีศาลนางไม้เจ้าจอม ที่ชาวท้องถิ่นมักมาขอพร ให้ประสบแต่โชคสลาภ ในบริเวณวัดยังเป็นที่ตั้งของ ค่ายบางกุ้ง ค่ายทหารที่รับมือกับข้าศึกในสมัยกรุงศรีอยุธยา ยังมีการจำลองกำแพงค่ายไว้ให้ชม



4





รู้ทำลอง!  
12 คัด

# สระบุรี

## เพิ่มความสูง เต็มพลังสุขภาพ ด้วยธรรมชาติที่บริสุทธิ์

เที่ยวสนุกในเมืองสงบ เมืองน่ารักที่เต็มไปด้วยพลังบวก  
ที่เกี่ยวหลากหลายมากมายกิจกรรม ชิลใจด้วยพลังจากธรรมชาติใกล้เมือง



### MUST SEE

- งานประเพณีตักบาตรดอกเข้าพรรษา
- งานประเพณีมีสารรอยพระพุทธรบาท
- งานประเพณีตักบาตรข้าวต้มลูกโยน
- งานลอยกระทงยี่เป็งไท-ยวน
- การแข่งขันเรือยาวประเพณีลุ่มน้ำป่าสัก



### MUST TASTE

- กะหรี่ปั๊พสระบุรี
- กุเรียนภูเขาหอม
- อุ่นนวกเหล็ก
- ผัดหมี่ไท-ยวน
- ลาบห้วยปลี



### MUST SEEK

- จุดชมวิวน้ำตกทุกถ้ำ อ.วังม่วง
- วัดถ้ำกระบอก
- น้ำตกโตรกอีตก
- หอมนสีการ
- วัดถ้ำพระโพธิสัตว์



### MUST BUY

- ผลิตภัณฑ์จากมัลเบอร์รี่
- ผ้าทอชาวไท-ยวน
- นมวัวแดง
- น้ำย้อมมูลวัวนม
- ข้าวเจ๊กเขย เสาไห้



### MUST TRY

- ขับรถ ATV พจญภัยในเส้นทางธรรมชาติ
- ฟาร์มโคนม THAI DENMARK RUN อ.มวกเหล็ก
- ไร่ทรลักษ์อุทยานแห่งชาติ
- ไร่คุดนม THAI DENMARK RUN
- เดินป่า น้ำตกโตรกอีตก
- พายเรือแคนู คายัค แม่น้ำป่าสัก





# DAY 1



1

## วัดเขาแก้ววรวิหาร

ต.ต้นตาล อ.เสนาไห้ จ.สระบุรี

วัดศักดิ์สิทธิ์และสำคัญบนเนินเขาริมแม่น้ำป่าสัก โดดเด่นด้วยพระเจดีย์สีขาวทรงปราสาท 5 ยอด ภายในบรรจุพระบรมสารีริกธาตุและพระธาตุของพระสาวก พระเจดีย์ประธานตั้งอยู่บนฐานสูง ซึ่งประดิษฐานรอยพระพุทธรูปปางห้ามสมุทร พระพุทธรูปทรงเครื่อง พระพุทธรูปปางรำพึง และปางป่าเลไลยก์ ที่จั่วของมุงยังมีภาพจิตรกรรมหลงเหลือให้เห็นอยู่บ้าง ที่สำคัญทำน้ำวัดเขาแก้วยังได้เป็นหนึ่งในเบญจสุทธินกคา เป็นจุดตักน้ำศักดิ์สิทธิ์ เพื่อนำไปใช้ในงานพระบรมราชพิธีสำคัญ ในพระบรมมหาราชวัง



## สวนพฤกษศาสตร์พุแค

ต.พุแค อ.เฉลิมพระเกียรติ จ.สระบุรี

สวรรค์ของคนรักต้นไม้ เทียวป่าในเมืองแบบชิล ๆ ที่สวนพฤกษศาสตร์พุแค หรือสวนพฤกษศาสตร์ภาคกลางพุแค สวนสวย บรรยากาศดี เป็นแหล่งเรียนรู้สิ่งแวดล้อมทางธรรมชาติ รวบรวมพรรณไม้นานาชนิด ทั้งไทยและต่างประเทศ ซึ่งบางชนิดหายากใกล้สูญพันธุ์ แบ่งพื้นที่เป็นโซน อาทิ โซนไม้กินได้ โซนสมุนไพร ไม้วรรณคดี โซนไม้หอม จะเดินทอดน่องปั่นจักรยาน หรือวิ่งออกกำลังกายก็ดีใจทั้งนั้น \*\*เปิดให้เข้าชมทุกวัน เวลา 08.00-18.00 น.



2

## ตลาดหัวปลี

ต.พุแค อ.เฉลิมพระเกียรติ จ.สระบุรี

ตลาดชุมชนที่เกิดจากการรวมตัวของคนในชุมชนชาวบ้านสระบุรี ภายใต้บรรยากาศร่มรื่นของเงาไม้ไม่น้อยใหญ่ ทั้งสวนกล้วย สวนไผ่ พร้อมจุดถ่ายภาพมากมาย เลือกซื้อเลือกหาสินค้าแบบจุใจ ทั้งสินค้าโอท็อปขึ้นชื่อของชุมชน ของกินคาวหวาน ของใช้ ผักพื้นบ้าน และผักปลอดสารพิษ

\*\*เปิดทุกวันเสาร์-อาทิตย์ และวันหยุดนักขัตฤกษ์ เวลา 09.00-17.00 น.

3

## วัดถ้ำกระบอก

ต.ขุนไทร อ.พระพุทธบาท จ.สระบุรี

วัดไทยที่ดังไกลไปทั่วโลก ในเรื่องของการทำบิณฑบาตผู้ติดยาเสพติด ซึ่งเป็นที่ยอมรับในนานาประเทศว่าได้ผลจริง แต่วัดถ้ำกระบอก ไม่ได้มีดีแค่เรื่องนี้ สายบุญยังสามารถมาท่องเที่ยวได้อีกด้วย ทั้งนี้ได้แยกส่วนบิณฑบาตออกไปเป็นสัดส่วน ไม่รบกวนกัน ชมความยิ่งใหญ่ของพระหินลาวา ซึ่งประดิษฐานบนลานกว้างยกสูง อลังการด้วยหมู่พระพุทธรูปปางต่าง ๆ สีดำ ขนาดองค์สูงใหญ่ สร้างจากหินในบริเวณนั้น นำไปหลอมด้วยความร้อนสูงจนเหลว เป็นลาวา แล้วหล่อด้วยแม่พิมพ์ ให้ผู้มาเยี่ยมชมได้กราบไหว้บูชา



4

## วัดพระพุทธบาทสระบุรี (วัดพระพุทธบาทราชวรมหาวิหาร)

ต.ปากแพรก อ.เมืองสระบุรี จ.สระบุรี

วัดศักดิ์สิทธิ์คู่เมือง ที่มีรอยพระพุทธบาทประทับสลักลงในแผ่นหิน ซึ่งประดิษฐานภายในมณฑป บันไดทางขึ้นพระมณฑปเป็นบันไดนาคสามสาย หัวบันไดเป็นนาค 5 เศียร ทำจากทองสำริด วันเข้าพรรษาของทุกปี จะมีประเพณีตักบาตรดอกไม้ โดยใช้ดอกเข้าพรรษา หรือดอกหงส์หิน ใส่ลงในบาตร เชื่อกันว่าการได้มากราบสักการะรอยพระพุทธบาท เสมือนได้กราบนมัสการแทบเบื้องพระบาทของพระสัมมาสัมพุทธเจ้า

5





# DAY 2



1

## หอมนสิการ

ต.สองคอน อ.แก่งคอย จ.สระบุรี

ที่เที่ยวยุค Unseen ที่ให้มากกว่าความประทับใจ ชมงานศิลป์ที่สอดแทรกธรรมะกลางหุบเขา อยู่ไม่ไกลจากพระพุทธรูปน้อยพบกับนิทรรศการสื่อผสม “การเดินทางของพระพุทธเจ้า” โซนหอจตุรัสหรือหอกราบ เป็นที่ประดิษฐานพระบรมสารีริกธาตุ พระพุทธรูป และภาพปักพระบรมโลกนาถ ชมเกลาเลอรีที่ให้คติธรรมที่เป็นหลักในการดำเนินชีวิต และกิจกรรมสอนนั่งสมาธิแบบอานาปานสติ



2

## วัดท่าบ่อปลา (วัดท่าพระธาตุเจริญธรรม)

ต.สองคอน อ.แก่งคอย จ.สระบุรี

นับเป็นศาสนสถานที่เป็นแหล่งท่องเที่ยวเชิงธรรมชาติ ทั้งยังเป็นสถานที่ปฏิบัติธรรมในโรงถ้ำอีกด้วย ภายในประดิษฐานหลวงพ่อใหญ่ และพระพุทธรูปอีกหลายองค์ ให้สักการะกราบไหว้ มีห้องโถงถ้ำขนาดใหญ่ ได้แก่ ท่าบ่อปลา เป็นส่วนที่มีปลาว่ายน้ำเข้ามาในบริเวณนี้จำนวนมาก และถ้าท้องพระโรง งดงามอลังการด้วยหินงอกหินย้อยซึ่งสวยแปลกตา มีไฟให้แสงสว่างตลอดทาง บรรยากาศเงียบสงบและเย็นสบาย  
\*\*เปิดให้เข้าชม วันเสาร์และอาทิตย์ เวลา 08.00-18.00 น.

Amazing THAILAND  
Unseen  
NEW  
Chapters  
บทใหม่ เปิดมุมมองต่าง



3

## น้ำตกเจ็ดสาวน้อย

ต.มวกเหล็ก อ.มวกเหล็ก จ.สระบุรี

แหล่งพักผ่อนฮิลใจจากธรรมชาติ เป็นน้ำตก 7 ชั้น ที่มีสายน้ำไหลลดหลั่นลงมาเป็นธารน้ำตกกว้าง คล้ายแอ่งน้ำขนาดใหญ่ เหมือนสระส่วนตัว น้ำใสไหลเย็นไม่เขี้ยวนัก จึงเหมาะกับทุกเพศทุกวัย



4

## ฟาร์มโคนมไทย-เดนมาร์ก

ต.มิตรภาพ อ.มวกเหล็ก จ.สระบุรี

ที่เที่ยงสำหรับครอบครัว เรียนรู้และสนุกไปกับฟาร์มโคนม แหล่งผลิตนมที่อยู่คู่คนไทยมานาน ปัจจุบันยังทำหน้าที่เป็นสถานที่ท่องเที่ยวและแหล่งเรียนรู้ไปด้วย มีเหล่าเชลปี่น้องวัวคอยต้อนรับอย่างใกล้ชิด ชมการแสดงควาบอย ที่ม้า นั่งรถชมฟาร์ม ทำปุ๋ยหมักจากนม และไฮไลต์คือ กิจกรรมรีดนมวัว ให้นมลูกวัว และชมการผลิตนมกล่องถึงในโรงงาน น่อง ๆ หู ๆ ไม่ควรพลาด

\*\*เปิดให้เข้าชมทุกวัน เวลา 08.30-16.30 น.





# DAY 3



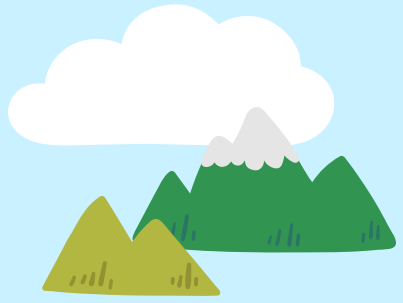
1

## สวนมิ่งมงคลเฉลิมพระชนมพรรษา 84 พรรษา – อินทรีกรีนพาร์ค

ต.ทับทวน อ.แก่งคอย จ.สระบุรี

จุดเช็คอินที่ฟินไปกับธรรมชาติ แหล่งพักผ่อนหย่อนใจในสวนสไตล์อังกฤษคอกเทล ชมพรรณไม้หลากหลายชนิด แปลงผักสวนครัวปลอดสาร และสวนสมุนไพร ภายใต้แนวคิดเป็นมิตรต่อสิ่งแวดล้อม โดยนำพลังงานสะอาดมาใช้ เช่น การผลิตไฟฟ้าจากพลังงานลม น้ำ และแสงอาทิตย์ เป็นต้นแบบของบ้านอนุรักษ์พลังงาน อาคารเฉลิมพระเกียรติเข้าชมและศึกษาแนวทางการดำเนินชีวิตตามปรัชญาเศรษฐกิจพอเพียง เรียนรู้การเกษตรผ่านแปลงนาสาธิต โรงเพาะกล้าไม้ และการปรับปรุงดินจากเศษอาหาร

\*\*เปิดให้เข้าชมทุกวัน เวลา 08.00-18.00 น.



2

## คลีนฟาร์ม – อาหารคลีน

ต.หนองหัวโพ อ.หนองแซง จ.สระบุรี

ฟาร์มผักอินทรีย์ปลอดสาร ที่มีเอกลักษณ์ “ปลูกด้วยดิน บนแคร่ ในโรงเรือน” ใส่ใจทุกรายละเอียดในกรรมวิธีปลูกผักจนส่งถึงมือลูกค้า โดยใช้ดินที่ปรุงขึ้นมาจากมูลสัตว์ และส่วนผสมแร่ธาตุ ภาวะดินยกสูงเพื่อสะดวกต่อการทำงาน และโรงเรือนแบบปิด เพื่อกันแมลงและน้ำฝนที่อาจทำให้เกิดเชื้อรา นอกจากนี้ ยังมีร้านอาหารเมนูสุขภาพ เปิดฟาร์มให้เข้าไปทัศนศึกษา และคอร์สสอนปลูกผักผลไม้อินทรีย์ให้เรียนรู้ หรือจะพักชิล ๆ ในฟาร์ม แบบเอ็กซ์คลูซีฟ สัมผัสวิถีชาวสวน ลงมือปลูก เก็บเกี่ยว และนำมาปรุงเป็นอาหารด้วยตัวเอง

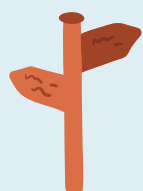
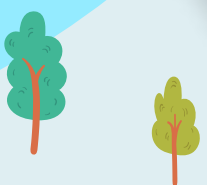
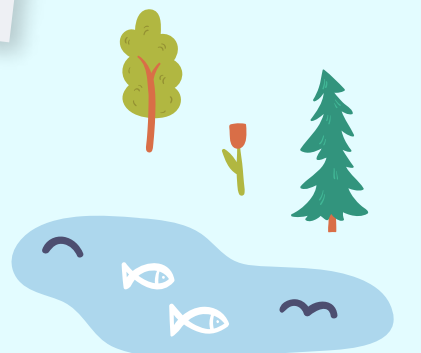
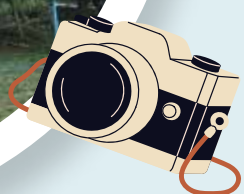


3

## ฟาร์มสายทอง - เที้ยวฟาร์ม

ต.หนองย่างเสือ อ.มวกเหล็ก จ.สระบุรี

เดินชมไร่มีลาเบอร์ขนาดใหญ่ แหล่งเรียนรู้เชิงเกษตรแบบครบวงจร ตั้งแต่ปลูกจนแปรรูปในที่เดียว สนุกกับการเก็บชิมผลสดจากต้น เพราะที่นี่ปลูกแบบปลอดภัยไร้สาร มีลาเบอร์รี่ หรือ หม่อน มีคุณประโยชน์มากมาย ป้องกันโรคหัวใจและมะเร็ง บำรุงเลือด ตับ ไต นอกจากนี้จะกินแบบสด ๆ แล้ว ยังมีผลิตภัณฑ์แปรรูปที่หลากหลาย อาทิ แยม ชา ไวน์ เครื่องดื่มคั้นสด





รู้ทำลอง  
12 สไตล์

# สุพรรณบุรี

เที่ยวซึล ๆ ได้ครบ จบทุกสไตล์  
ไหว้พระ- กิน เที่ยว กับวิถีไทยในสุพรรณบุรี

เมืองที่ได้ชื่อว่า เป็นอู่ข้าวอู่น้ำสำคัญของไทย  
และเป็นเมืองต้นกำเนิดแห่งตำนาน “ขุนช้างขุนแผน” มีความหลากหลาย ทั้งแหล่งท่องเที่ยวทางธรรมชาติ  
วัฒนธรรม ประเพณี รวมถึงชุมชนท่องเที่ยวเชิงอนุรักษ์ที่มีเสน่ห์

**MUST SEE**

- งานตรุษจีน สุพรรณบุรี
- งานยุทธหัตถี คอนเสิร์ต
- งานประเพณีทึงกระจาด

ตลาดน้ำสะพานโค้ง-สุ่มปลายักษ์ 2

วัดไผ่โรงวัว 3

1 หลวงพ่ออุ่งทอง วัดเขาท่าเกี๋ยม

4 หมู่บ้านอนุรักษ์ควายไทย

3 ศูนย์เรียนรู้วิถีชีวิต และจิตวิญญาณชาวนาไทย-นาฮีฮีไซ

1 2 1 พิพิธภัณฑ์ลูกหลานมังกร (อุทยานมังกรสวรรค์)

2 วัดป่าเลไลยก์วรวิหาร

1 สามชุก ตลาด 100 ปี

บ้านวังโหลรา ชุมชนท่องเที่ยวเชิงอนุรักษ์

2 บึงฉวากเฉลิมพระเกียรติ

3

**MUST TASTE**

- ปลาสดแดดเดียว
- กุ้งแม่น้ำสุพรรณ
- ขนมสาส์
- ต้มยำปลาบ้า
- แห้ว

**MUST TRY**

- KRASEAW CROSS COUNTRY RUN 2024
- กิจกรรมกีฬา WAKE BOARD พร้อมอุปกรณ์ SAFETY
- เมืองเหนือ มารารอน
- พิษขยอกเขาแก้ว

**MUST SEEK**

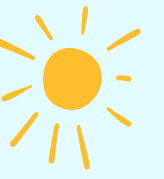
- พระพุทธปุษยคีรีศรีสุวรรณภูมิ
- SKY WALK สุพรรณบุรี
- วัดป่าเลไลยก์วรวิหาร
- พิพิธภัณฑ์ลูกหลานมังกร
- อุโมงค์ปลาน้ำเค็ม บึงฉวากเฉลิมพระเกียรติ

**MUST BUY**

- ผ้าทอเขื่อนโกคำ บ้านดอน
- ผ้าทอลาวครึ่งน้ำพุร้อน
- ผ้าทอพื้นเมืองลาวซี - ลาวครึ่ง กุ้งก้ามเขื่อง
- ผ้าทอลาวเวียง



# DAY 1



1

## พิพิธภัณฑ์ลูกหลานมังกร (อุทยานมังกรสวรรค์)

บริเวณศาลเจ้าพ่อหลักเมืองสุพรรณบุรี อ.เมืองสุพรรณบุรี จ.สุพรรณบุรี

สถานที่รวบรวมเรื่องราวของชาวจีน และอารยธรรมจีนในประเทศไทย ที่ยอมรับกันว่าเก่าแก่ และสำคัญแห่งหนึ่งของโลก มีอายุยาวนานถึง 5,000 ปี ภายนอกอาคารออกแบบลำตัวเป็นรูปมังกร ส่วนภายในจัดแสดงเรื่องราวประวัติศาสตร์จีนตั้งแต่สมัยหวงตี้ จนถึงราชวงศ์ชิง รวมทั้งเหตุการณ์สำคัญต่าง ๆ ของชาวไทยเชื้อสายจีน ผ่านสื่อจัดแสดงที่ทันสมัย และสวยงามใกล้ ๆ กันมีศาลหลักเมืองให้แวะสักการะ



2



## วัดป่าเลไลยก์วรวิหาร

ต.รั้วใหญ่ อ.เมืองสุพรรณบุรี จ.สุพรรณบุรี

วัดเก่าแก่กว่า 1,200 ปี มีหลวงพ่อโตปางป่าเลไลยก์ ศิลปะสมัยอุทอง สุพรรณภูมิ (ประทับนั่งห้อยพระบาท) ภายในองค์พระบรรจุพระบรมสารีริกธาตุ 36 องค์ เป็นที่เคารพสักการะ ทั้งยังเป็นวัดที่มีความเกี่ยวข้องกับวรรณคดีเรื่องชื่อ “ขุนช้างขุนแผน และนิราศเมืองสุพรรณ” รอบ ๆ วิหารของหลวงพ่อโต มีภาพจิตรกรรมฝาผนัง เล่าเรื่องราวของขุนช้างขุนแผน ไว้อย่างสวยงาม



3

## ศูนย์เรียนรู้วิถีชีวิต และจิตวิญญาณชาวนาไทย-นาเฮียใช้

ต.บ้านโพธิ์ อ.เมืองสุพรรณบุรี จ.สุพรรณบุรี

“นาเฮียใช้” สร้างขึ้นจากความจงรักภักดี และสำนึกในคุณงามความดี ของพระบาทสมเด็จพระบรมชนกาธิเบศร มหาภูมิพลอดุลยเดชมหาราชฯ ภายในศูนย์ฯ นำเสนอเรื่องราวที่น่าสนใจเกี่ยวกับวิถีชีวิต และจิตวิญญาณชาวนาไทย ให้ได้ศึกษาและเรียนรู้ แต่ละโซนมีผู้เชี่ยวชาญคอยให้คำแนะนำ ส่วนไฮไลต์ คือ แพลงนาสวย ๆ ที่ปลูกเป็นรูปแผนที่ประเทศไทย หรือการปลูกข้าวสีเขี้ยวสลับ กับต้นข้าวสีดำเป็นอักษรรูปต่าง ๆ



4

## หมู่บ้านอนุรักษ์ควายไทย

ต.วังน้ำซับ อ.ศรีประจันต์ จ.สุพรรณบุรี

แหล่งท่องเที่ยวเชิงอนุรักษ์วัฒนธรรมไทย ที่หลายคนรู้จักในชื่อ “บ้านควาย” เพราะมีควายไทยกว่า 100 ตัว และเน้นเรื่องควาย กับนาข้าวเป็นหัวใจหลัก ให้ได้ย่อนเวลาไปสัมผัสกับวิถีชีวิตของคนไทย สมัยที่ยังผูกพันกับควายและท้องนา บนพื้นที่กว่า 70 ไร่ มีตั้งแต่โซนบ้านไทยรสอร์ท หมู่บ้านชาวนา พิพิธภัณฑ์ขนาดเล็ก ลานการแสดง “ควายยิ้ม” และคาเฟ่กินกาแฟ





# DAY 2

1

## สามชุก ตลาด 100 ปี

ต.สามชุก อ.สามชุก จ.สุพรรณบุรี

ย้อนเวลาไปเก็บความทรงจำในอดีต กับตลาดเก่าที่มีชีวิตทันที “ตลาดสามชุก” คุณจะเห็นวิถีชีวิตของชาวชุมชนไทย-จีน ริมแม่น้ำท่าจีน ผ่านห้องแถวไม้โบราณ ร้านขายยาจีน-ไทยโบราณ ร้านกาแฟโบราณ ร้านถ่ายรูปโบราณ และอาคารพิพิธภัณฑ์บ้านขุนจ้านงศ์จินารักษ์ ฯลฯ ที่ยังคงอนุรักษ์รูปแบบเดิมไว้เป็นอย่างดี มีของกินอร่อย ๆ พร้อมเรื่องเล่าของชาวชุมชนแสนน่ารัก



2

## บึงฉวากเฉลิมพระเกียรติ

ต.เดิมบาง อ.เดิมบางนางบวช จ.สุพรรณบุรี

บึงน้ำธรรมชาติบนเนื้อที่ 2,700 ไร่ ได้รับการประกาศให้เป็นเขตคุ้มครองสัตว์ป่า และเป็นพื้นที่ชุ่มน้ำสำคัญระดับชาตินักท่องเที่ยวสามารถมาพักผ่อน ที่จักรยาน และขออนุญาตกางเต็นท์ได้ รอบบึงฉวาก มีสถานแสดงพันธุ์สัตว์น้ำบึงฉวากเฉลิมพระเกียรติ มีทั้งสัตว์น้ำจืดและน้ำเค็ม มีสวนสัตว์บึงฉวาก ที่มียีราฟ กวางดาว วัวแคระ อุฐู นี้อกราย เสือ หมี และอื่น ๆ อีกเพียบ

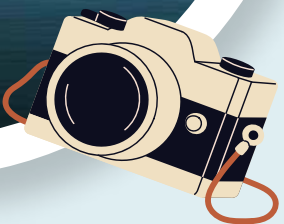


3

## บ้านวังโหรา ชุมชนท่องเที่ยวเชิงอนุรักษ์

ต.องค์พระ อ.ด่านช้าง จ.สุพรรณบุรี

ชุมชนน่ารักริมอ่างเก็บน้ำลำตะเพิน ล้อมรอบด้วยขุนเขา และผืนป่าต้นน้ำอันอุดมสมบูรณ์ เป็น Unseen สุพรรณบุรี ที่ฮิลโงคนเมืองได้เป็นอย่างดี เป็นที่ตั้งของแหล่งโบราณคดีและประวัติศาสตร์สำคัญ ในฤดูหนาว จะมีนกน้ำพากันอพยพมาอยู่ที่นี่ สายแคมป์ปิ้งสามารถติดต่อทำกิจกรรมเดินป่าชุมชน ขึ้นไปชมวิวมุมสูงของหมู่บ้าน ล่องแพเปียกในอ่างเก็บน้ำ และแคมป์ปิ้งได้





# DAY 3



1

## หลวงพ่่อู่ทอง วัดเขาทำเทียม

ต.อู่ทอง อ.อู่ทอง จ.สุพรรณบุรี

ได้ชื่อว่าเป็นพระพุทธรูปแกะสลักหินขนาดใหญ่ที่สุดในโลก สูง 108 เมตร ฐานกว้าง 88 เมตร และหน้าตักกว้าง 65 เมตร เดิมบริเวณพามังกรบดินเคยเป็นเหมืองหินเก่า จึงมีการขออนุญาตสร้างเป็นพุทธมณฑลของจังหวัด เพราะเชื่อว่า เมืองอู่ทองเป็นจุดเริ่มต้นของการเผยแผ่ พระพุทธศาสนาในดินแดนสุวรรณภูมิมาก่อน บริเวณหน้าพามีน้ำตกและทัศนียภาพสวยงาม

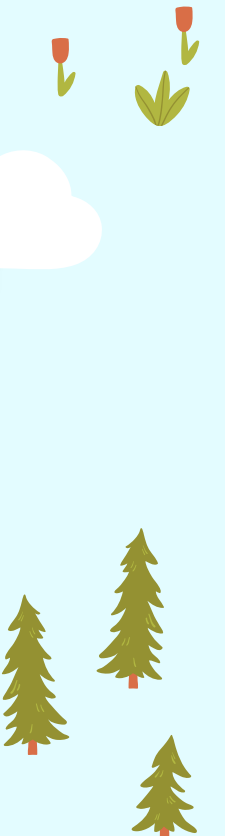


2

## ตลาดน้ำสะพานโค้ง-ส้มปลายักษ์

ต.ต้นตาล อ.สองพี่น้อง จ.สุพรรณบุรี

แลนด์มาร์กแห่งใหม่ของสุพรรณบุรี ที่สายชอป สายซิล ต้องถูกใจ เพราะที่นี่คือตลาดน้ำบนสะพานไม้ไผ่สุดเก๋ คุณจะเดินช้อปปิ้งของฝากของกินปลอดสารพิษ จากชาวบ้านที่นำมาขาย ไม่ว่าจะเป็นของฝากน่ารักอย่างบ้านหัตถกรรมไม้จิว ของกินอย่างลอดช่อง ข้าวโพดปิ้ง นมถั่วเหลือง ซาลาเปา ก๋วยเตี๋ยว ฯลฯ ในราคาสบายกระเป๋า แถมบรรยากาศแวดล้อมด้วยธรรมชาติสุด ๆ

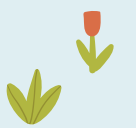
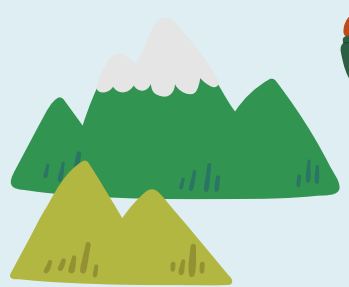
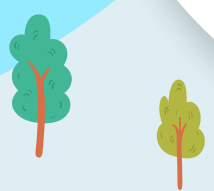
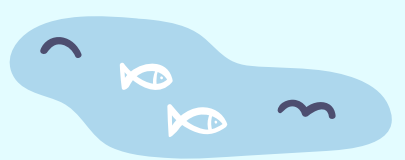


3

## วัดไร่โรงวัว

ต.บางตากร อ.สองพี่น้อง จ.สุพรรณบุรี

วัดที่มีสถาปัตยกรรมสวยงาม และประติมากรรมโดดเด่น ได้ชื่อว่าเป็นใหญ่ที่สุดในโลก เช่น “พระกฤษโธ” พระพุทธรูปสีงาวองค์ใหญ่ที่สุดในโลก “ซ้อง และบาตร” ขนาดใหญ่ รวมถึง “พระวิหารร้อยยอด” และ “พระธรรมจักร” หล่อด้วยทองสำริดใหญ่ที่สุดในโลก มีพระบรมสารีริกธาตุให้มาสักการะ และจำลองจากแดนบรมภูมิ ที่เต็มไปด้วยปูนปั้นภูตผีที่ต้องชดใช้กรรม





# รู้ทำลอง 12สโตร์

## พระนครศรีอยุธยา-สระบุรี สำรวจอดีตที่ยังมีลมหายใจในเมืองมรดกโลก และบุมทรัพย์ล้ำค่าทางธรรมชาติที่ยิ่งใหญ่ของสระบุรี

ท่องเที่ยวเรียนรู้ประวัติศาสตร์ขนาดใหญ่ที่พระนครศรีอยุธยา พร้อมดื่มด่ำไปกับธรรมชาติที่ยิ่งใหญ่ใกล้เมือง ชมวัดสวย น้ำตกงามที่สระบุรี

### MUST BUY

- อยุธยา : 1. เครื่องหอมไทยโบราณ 9 กลิ่นอยุธยา  
2. ผลิตภัณฑ์จักสาน  
3. ผลิตภัณฑ์มีดอรัญญิก
- สระบุรี : 1. ผลิตภัณฑ์จากไม้ลอบอร์รี่  
เช่น แยมไม้ลอบอร์รี่ ไวน์ไม้ลอบอร์รี่  
2. ผลิตภัณฑ์หัตถ์ไม้แดง

### MUST SEEK

- อยุธยา : 1. ปราสาทนครหลวง  
2. พิพิธภัณฑ์ศิลปะแผ่นดินดิน
- สระบุรี : 1. จุดชมวิวน้ำตกฤทธิ อ.วังม่วง  
2. วัดท่ากระบอก

### MUST TASTE

- อยุธยา : 1. ไรต์สายไหม  
2. กุ้งแม่น้ำเผา  
3. ก๋วยเตี๋ยวเรือ
- สระบุรี : 1. กะหรี่ปั๊พสระบุรี  
2. ทุเรียนภูเขาชะอม  
3. อุ่นมวกเหล็ก

### MUST TRY

- อยุธยา : 1. แข่งเรือยาวประจำปี วัดพญินัยเชิงวรวิหาร  
2. ไน้ถิ่นอยุธยา
- สระบุรี : 1. ขับรถ ATV ผจญภัยในเส้นทางธรรมชาติ  
ฟาร์มโคนม THAI DENMARK RUN อ.มวกเหล็ก

### MUST SEE

- อยุธยา : 1. งานลอยกระทงไฟอยุธยา มรดกโลก  
2. งานประเพณีแห่เทียนพรรษาทางน้ำ
- สระบุรี : 1. งานประเพณีตักบาตรดอกเข้าพรรษา  
2. งานประเพณีบิสาการร้อยพระพุทธรูป





# DAY 1 พระนครศรีอยุธยา

## พระราชวังบางปะอิน

ต.บ้านเลน อ.บางปะอิน จ.พระนครศรีอยุธยา

พระราชวังเก่าแก่ ซึ่งงดงามด้วยสถาปัตยกรรมที่ผสมผสาน ศิลปกรรมตะวันออกและตะวันตกไว้ด้วยกัน ปัจจุบันยังคงเป็นสถานที่เสด็จแปรพระราชฐานของพระบาทสมเด็จพระเจ้าอยู่หัว และพระบรมวงศานุวงศ์ รวมทั้งประกอบพระราชพิธีสังเวยพระปาย และต้อนรับพระราชอาคันตุกะ ที่นี่ยังเปิดให้ประชาชนและนักท่องเที่ยวได้เข้าชมความงดงาม ภายในพระราชวังมีสถานที่สำคัญไม่ควรพลาด อาทิ หอหม่อมมณฑลเทวราช พระที่นั่งไอศวรรย์ทิพยอาสน์ พระที่นั่งวโรภาชพิฆาน สภาคารราชประยูร อนุสาวรีย์ สมเด็จพระนางเจ้าสุนันทากุมารีรัตน์ พระที่นั่งอุทยานภูมิเสถียร พระที่นั่งเวหาศน์จำรูญ หอวิฑูรทัศนา เป็นต้น

\*\*เปิดให้เข้าชม ทุกวัน เวลา 08.00-16.00 น. (กรุณาแต่งกายสุภาพ)

2



## วัดนิเวศธรรมประวัติราชวรวิหาร

ต.บ้านเลน อ.บางปะอิน จ.พระนครศรีอยุธยา

วัดไทยแท้ที่มีพระอุโบสถงดงามแปลกตาด้วยสถาปัตยกรรมกอริค พระบาทสมเด็จพระจุลจอมเกล้าเจ้าอยู่หัว (รัชกาลที่ 5) ทรงพระกรุณาโปรดเกล้าฯ ให้สร้างเพื่อใช้บำเพ็ญพระราชกุศล เมื่อครั้งเสด็จฯ แปรพระราชฐานมาประทับที่พระราชวังบางปะอิน ภายในประดิษฐานพระพุทธรูปมณฑลธรรมโมภาส ประดับด้วยกระจกสีตามแบบโบสถ์คริสต์ เนื่องจากตั้งอยู่บนเกาะกลางแม่น้ำเจ้าพระยา การเดินทางจึงต้องนั่งกระเช้าไฟฟ้าข้ามแม่น้ำ ในบริเวณวัดยังมี วิทยาลัยเสริมทักษะ พระภิกษุ สามเณร เป็นวิทยาลัยสงฆ์ที่สอนธรรมะ ควบคู่ไปกับทักษะการสร้างอาชีพ โดยไม่เสียค่าใช้จ่าย

1



## ตลาดแก้งไค้

ต.หนองหลวง อ.บางปะอิน จ.พระนครศรีอยุธยา

ตลาดบรรยากาศโบราณย้อนยุค เป็นบ้านเรือนไทยหมู่ใหญ่ ภายใต้แนวคิด คนไทยโบราณใจดี พ่อค้าแม่ค้าแต่งกายชุดไทยแบบชาวบ้าน ส่วนลูกค้าก็แก้งไค้ เลือกจับจ่ายสินค้า มากมายด้วยร้านค้า อาหารคาวหวาน ขนมโบราณ เครื่องเทศ ผักผลไม้ตามฤดูกาล ไอโกล์อยู่ใช้เวลา 10 โมงเช้า ที่เหล่าพ่อค้าแม่ขาย จะรำนำขบวนกลองยาวถวายสมเด็จพระนเรศวรมหาราช และพ่อปู่โสม สังกัดดีสิทธิ์ยึดเหนี่ยวจิตใจชาวตลาด

\*\*เปิดให้บริการ วันพฤหัสบดี-วันอาทิตย์ เวลา 09.00-16.00 น. (ปิดวันจันทร์-วันพุธ)

3



## อาคารเครื่องทองอยุธยา

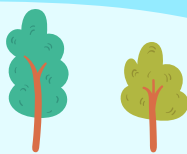
พิพิธภัณฑ์สถานแห่งชาติเจ้าสามพระยา

ต.ประตูชัย อ.พระนครศรีอยุธยา จ.พระนครศรีอยุธยา

เรียนรู้ประวัติศาสตร์สมัยอยุธยา ผ่านอาคารเครื่องทองกรุงเก่า จัดแสดงโบราณวัตถุที่ส่วนใหญ่มาจากการขุดพบจากกรุวัดราชบูรณะ และกรุวัดมหาธาตุ ตื่นตาตื่นใจไปกับการเล่าเรื่องด้วยสื่อมัลติมีเดีย ทำให้เห็นภาพชัดเจนขึ้นและเข้าใจง่าย เช่น การจำลองโมเดลวัดราชบูรณะ ร่วมกับการฉายภาพเคลื่อนไหวของสถานที่จริง ชิ้นงานที่โดดเด่นห้ามพลาด อาทิ พระแสงพรรค์ชัยศรี หนึ่งในเครื่องเบญจราชกกุธภัณฑ์ สกู๊ปบรรจุพระบรมสารีริกธาตุ จุลมงกฎ พระสุวรรณมาลา

\*\*เปิดให้เข้าชม วันอังคาร-อาทิตย์ เวลา 09.00-16.00 น. (ปิดวันจันทร์)

4



amazing THAILAND  
**Unseen NOW**  
 Chapters  
บทใหม่ เปิดมุมมอง



# DAY 2



1

## อุทยานประวัติศาสตร์อยุธยา

อ.พระนครศรีอยุธยา จ.พระนครศรีอยุธยา

มรดกโลกนาม นครประวัติศาสตร์พระนครศรีอยุธยา เป็นห้องเรียนประวัติศาสตร์ขนาดใหญ่ อันทรงคุณค่า มีวัดวาอารามเก่าแก่นับร้อยแห่ง ตั้งอยู่ภายในเกาะเมืองอยุธยา แม้สิ่งปลูกสร้างต่าง ๆ จะคงเหลือให้เห็นเพียงเค้าลาง แต่ก็สามารถจินตนาการได้ ถึงความเจริญรุ่งเรืองในกาลนั้น โบราณสถานสำคัญ อาทิ พระราชวังโบราณหรือพระราชวังหลวง วัดพระศรีสรรเพชญ์ วัดราชบูรณะ วัดมหาธาตุ วิหารพระมงคลบพิตร



## วัดใหญ่ชัยมงคล

ต.คลองสวนพูล อ.พระนครศรีอยุธยา จ.พระนครศรีอยุธยา

เจดีย์ชัยมงคล คือ อนุสรณ์แห่งชัยชนะ เมื่อครั้งสมเด็จพระนเรศวรมหาราช ทรงทำศึกยุทธหัตถีชนะพระมหาอุปราชา ที่เมืองสุพรรณบุรี ชาวบ้านเรียกกันว่า วัดใหญ่ชัยมงคล ผู้คนนิยมมากราบไหว้ขอพร ขอชัยชนะเหนืออุปสรรคทั้งปวง ยังมีวิหารพระพุทธรูปไสยาสน์ เชื่อว่ากราบไหว้แล้วจะได้คุณเรื่องเมตตามหานิยม มีพระตำหนัก และพระบรมราชานุสาวรีย์ของสมเด็จพระนเรศวรมหาราช งานใหญ่ประจำปีจัดในวันวิสาขบูชา เป็นประเพณีห่มผ้าพระเจดีย์ ถวายเป็นพระราชกุศลแด่สมเด็จพระนเรศวรมหาราช บูรพกษัตริย์และเหล่าทหารกรุงศรีอยุธยา

2



## วัดพนัญเชิงวรวิหาร

ต.คลองสวนพูล อ.พระนครศรีอยุธยา จ.พระนครศรีอยุธยา

เป็นที่ประดิษฐานของหลวงพ่อดโต หรือหลวงพ่อบ้างปากอง เป็นพระพุทธรูปปูนปั้นลงรักปิดทอง ปางมารวิชัยองค์ใหญ่ที่สุดในพระนครศรีอยุธยา ประชาชนนิยมกราบสักการะถวายผ้าห่มหลวงพ่อดโต และขอพรเพื่อเป็นสิริมงคล ในพระอุโบสถประดิษฐานพระพุทธรูปสำคัญ 3 องค์ ได้แก่ พระพุทธรูปปูน พระพุทธรูปทองสัมฤทธิ์ และพระพุทธรูปนาค ชมความงดงามของจิตรกรรมฝาผนังภายใน และศาลเจ้าแม่สร้อยดอกหมาก ซึ่งประชาชนนิยมมาขอพรเรื่องความรัก

3



## วัดไชยวัฒนาราม

ต.บ้านป้อม อ.พระนครศรีอยุธยา จ.พระนครศรีอยุธยา

กลายเป็นปรากฏการณ์ที่นักท่องเที่ยว ทั้งชาวไทยและต่างประเทศ ต่างพากันแต่งกายชุดไทยสวยงามมาถ่ายภาพ ตามรอยละครไทย ย้อนยุคชื่อดังของไทย ด้วยวัดไชยวัฒนาราม เป็นฉากสำคัญของเนื้อเรื่อง วัดไชยวัฒนาราม เป็นวัดเก่าแก่รูปแบบอยุธยาตอนต้น แต่สร้างในสมัยอยุธยาตอนปลาย โดดเด่นด้วยปราสาทประธาน ปราสาทประจำทิศทั้งสี่มุม ระเบียงคต ประดิษฐานพระพุทธรูปจำนวน 120 องค์ หากตรงกับช่วงเทศกาล จะเปิดให้เข้าชม ในยามกลางคืน ที่ตกแต่งด้วยไฟประดับสวยงาม



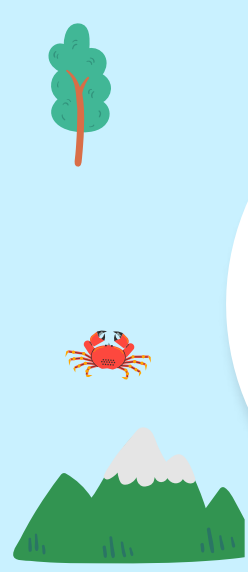
4

## วัดพระงาม

ต.คลองสระบัว อ.พระนครศรีอยุธยา จ.พระนครศรีอยุธยา

โบราณสถานที่ได้รับการขนานนามว่า **ประตูแห่งกาลเวลา** เป็นซุ้มประตูเก่าแก่ ที่มีรากต้นโพธิ์ปกคลุมแทรกตัวเป็นเนื้อเดียวกับอิฐปูน การเดินลอดให้ความรู้สึกประหนึ่งได้ทะลุมิติไปยังอดีต ภายในมีเจดีย์ทรงกลมบนฐานแปดเหลี่ยม โอบล้อมอยู่ที่ยามเย็น เพราะแสงอาทิตย์จะสาดส่องลอดผ่านซุ้มประตูพอดี ซึ่งความงามนี้จะแตกต่างกันไปในแต่ละฤดูกาล

5





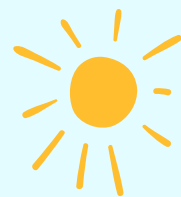
# DAY 3 สระบุรี

1

## วัดพระพุทธรบาทสระบุรี (วัดพระพุทธรบาทราชวรมหาวิหาร)

ต.ขุนไทร อ.พระพุทธรบาท จ.สระบุรี

วัดศักดิ์สิทธิ์คู่เมือง ที่มีรอยพระพุทธรบาทประทับสลักลงในแผ่นหิน ซึ่งประดิษฐานภายในมณฑป บันไดทางขึ้นพระมณฑปเป็นบันไดนาค 3 สาย หัวบันไดเป็นนาค 5 เศียรทำจากทองสำริด วันเข้าพรรษาของทุกปี จะมีประเพณีตักบาตรดอกไม้ โดยใช้ดอกเข้าพรรษา หรือดอกหงส์หิน ใส่ลงในบาตร เชื่อกันว่าการได้มากราบสักการะรอยพระพุทธรบาท เสมือนได้กราบนมัสการแทบเบื้องพระบาทของพระสัมมาสัมพุทธเจ้า



2

## ตลาดหัวปลี

ต.พุแค อ.เฉลิมพระเกียรติ จ.สระบุรี

ตลาดชุมชนที่เกิดจากการรวมตัวของคนในชุมชน ชาวบ้านสระบุรี ภายใต้บรรยากาศร่มรื่นของเงาไม้ไม่น้อยใหญ่ ทั้ง สวนกล้วย สวนไผ่ พร้อมจุดถ่ายภาพมากมาย เลือกซื้อ เลือกหาสินค้าแบบจุใจ ทั้งสินค้าโอท็อปขึ้นชื่อของชุมชน ของกินคาวหวาน ของใช้ ผักพื้นบ้าน และผักปลอดสารพิษ  
\*\*เปิดทุกวันเสาร์-อาทิตย์ และวันหยุดนักขัตฤกษ์ เวลา 09.00-17.00 น.



3

## น้ำตกเจ็ดสาวน้อย

ต.มวกเหล็ก อ.มวกเหล็ก จ.สระบุรี

แหล่งพักผ่อนฮิลใจจากธรรมชาติ เป็นน้ำตก 7 ชั้น ลดหลั่นลงมาเป็นธารน้ำตกกว้างคล้ายแก่งขนาดใหญ่ เหมือน สระส่วนตัว น้ำใสไหลเย็นไม่เขี้ยวฉ่ำ จึงเหมาะสำหรับทุกเพศทุกวัย



## ฟาร์มโคนมไทย-เดนมาร์ก

ต.มิตรภาพ อ.มวกเหล็ก จ.สระบุรี

ที่เที่ยงสำหรับครอบครัว เรียนรู้และสนุกไปกับฟาร์มโคนม แหล่งผลิตนมที่อยู่คู่คนไทยมานาน ปัจจุบันยังทำหน้าที่เป็นสถานที่ท่องเที่ยวและแหล่งเรียนรู้ไปด้วย มีเหล่าเชลปี่น้องวัว คอยต้อนรับอย่างใกล้ชิด ชมการแสดงควาบบอย นมบ้า นมรถชมฟาร์ม ทำปุ๋ยหมักจากนม และไฮไลท์คือ กิจกรรมรีดนมวัว ให้นมลูกวัว และชมการผลิตนมกล่องถึงในโรงงาน น่อง ๆ หนู ๆ ไม่ควรพลาด

\*\*เปิดให้เข้าชมทุกวัน เวลา 08.30-16.30 น.



4

